

STATISTIQUES DES EXAMENS

sessions 2010

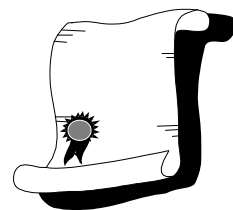
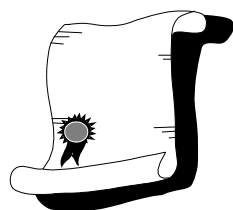


Tableau I - Résultats du CFG par secteur

	Public			Privé			Individuels			Total		
	Prés.	Admis	%	Prés.	Admis	%	Prés.	Admis	%	Prés.	Admis	%
UPI	3	1	33,3							3	1	33,3
3 ^{ème} insertion	198	152	76,8	91	75	82,4				289	227	78,5
3 ^{ème} SEGPA	160	120	75,0	21	14	66,7				181	134	74,0
Individuels et form. en alternance							85	82	96,5	85	82	96,5
TOTAL	361	273	75,6	112	89	79,5	85	82	96,5	558	444	79,6

Rappel session 2009

Total CFG	345	251	72,8	108	83	76,9	92	87	94,6	545	421	77,2
------------------	------------	------------	-------------	------------	-----------	-------------	-----------	-----------	-------------	------------	------------	-------------

Diplôme National du Brevet

Tableau II - Résultats du DNB par province, par sexe et par série

Sessions 2010

Province / Sexe	Série	Collège			Professionnelle			Technologique			Total		
		Prés.	Admis	%	Prés.	Admis	%	Prés.	Admis	%	Prés.	Admis	%
NORD	Garçons	257	158	61,5	97	47	48,5				354	205	57,9
	Filles	356	296	83,1	73	52	71,2				429	348	81,1
	Total	613	454	74,1	170	99	58,2				783	553	70,6
SUD	Garçons	1 130	910	80,5	209	146	69,9				1 339	1 056	78,9
	Filles	1 233	1 083	87,8	106	82	77,4				1 339	1 165	87,0
	Total	2 363	1 993	84,3	315	228	72,4				2 678	2 221	82,9
ÎLES	Garçons	187	156	83,4	35	24	68,6				222	180	81,1
	Filles	215	192	89,3	11	7	63,6				226	199	88,1
	Total	402	348	86,6	46	31	67,4				448	379	84,6
TOTAL	Garçons	1 574	1 224	77,8	341	217	63,6				1 915	1 441	75,2
	Filles	1 804	1 571	87,1	190	141	74,2				1 994	1 712	85,9
	Total	3 378	2 795	82,7	531	358	67,4				3 909	3 153	80,7

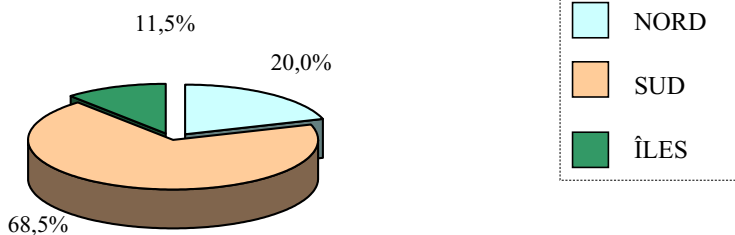
Rappel session 2009

Total DNB	3 547	2 771	78,1	579	371	64,1				4 126	3 142	76,2
------------------	--------------	--------------	-------------	------------	------------	-------------	--	--	--	--------------	--------------	-------------

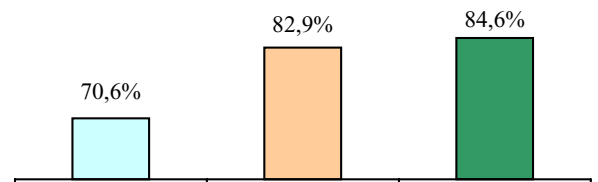
N.B : Provinces déterminées par l'établissement de scolarisation, sauf pour les candidats libres (centres d'examen).

- Répartition par PROVINCE des élèves présentés et taux de réussite au DNB :

Présentés

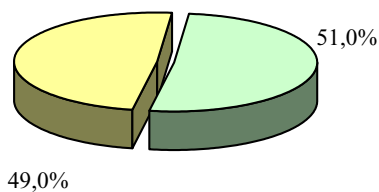


Taux de réussite



- Répartition par SEXE des élèves présentés et taux de réussite au DNB :

Présentés



Taux de réussite



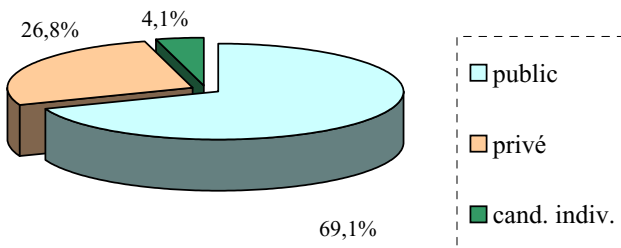
Tableau III - Résultats du DNB par type d'enseignement, par sexe et par série

Type d'enseignement	Série	Collège			Professionnelle			Technologique			Total		
		Prés.	Admis	%	Prés.	Admis	%	Prés.	Admis	%	Prés.	Admis	%
PUBLIC	Garçons	1 129	902	79,9	200	145	72,5				1 329	1 047	78,8
	Filles	1 241	1 086	87,5	132	106	80,3				1 373	1 192	86,8
	Total	2 370	1 988	83,9	332	251	75,6				2 702	2 239	82,9
PRIVÉ (Sous contrat)	Garçons	440	317	72,0	41	20	48,8				481	337	70,1
	Filles	552	480	87,0	13	11	84,6				565	491	86,9
	Total	992	797	80,3	54	31	57,4				1 046	828	79,2
CANDIDATS INDIV.	Garçons	5	5	100	100	52	52,0				105	57	54,3
	Filles	11	5	45,5	45	24	53,3				56	29	51,8
	Total	16	10	62,5	145	76	52,4				161	86	53,4
TOTAL	Garçons	1 574	1 224	77,8	341	217	63,6				1 915	1 441	75,2
	Filles	1 804	1 571	87,1	190	141	74,2				1 994	1 712	85,9
	Total	3 378	2 795	82,7	531	358	67,4				3 909	3 153	80,7

Les candidats individuels comprennent à la fois les candidats non scolarisés et ceux scolarisés à un autre niveau que la 3^e ou la 3^e DP, plus ceux du CNED.

- Répartition par TYPE D'ENSEIGNEMENT des élèves présentés et taux de réussite au DNB :

Présentés



Taux de réussite

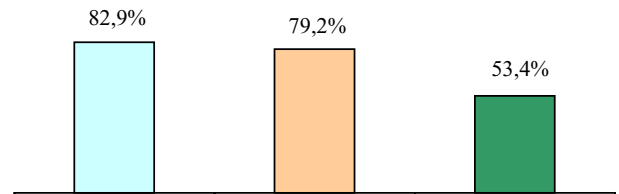


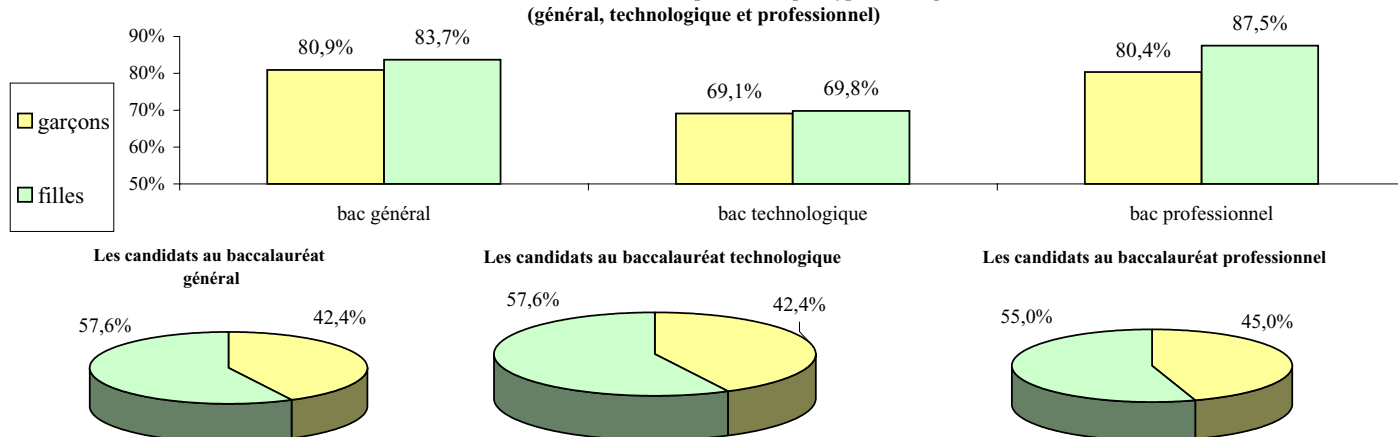
Tableau IV- Évolution sur cinq ans des résultats au DNB par type d'enseignement, et par série

	2006			2007			2008			2009			2010		
	Prés.	Admis	%	Prés.	Admis	%	Prés.	Admis	%	Prés.	Admis	%	Prés.	Admis	%
PUBLIC	2 682	2 111	78,7	2 717	2 159	79,5	2 753	1 983	72,0	2 780	2 152	77,4	2 702	2 239	82,9
PRIVÉ	1 101	822	74,7	1 088	876	80,5	1 058	730	69,0	1 100	860	78,2	1 046	828	79,2
CANDIDATS LIBRES	243	115	47,3	250	112	44,8	153	58	37,9	246	130	52,8	161	86	53,4
TOTAL	4 026	3 048	75,7	4 055	3 147	77,6	3 964	2 771	69,9	4 126	3 142	76,2	3 909	3 153	80,7

	2006			2007			2008			2009			2010		
	Prés.	Admis	%	Prés.	Admis	%	Prés.	Admis	%	Prés.	Admis	%	Prés.	Admis	%
COLLÈGE	3 413	2 687	78,7	3 471	2 817	81,2	3 453	2 482	71,9	3 547	2 771	78,1	3 378	2 795	82,7
TECHNOLOGIQUE															
PROFESSIONNELLE	613	361	58,9	584	330	56,5	511	289	56,6	579	371	64,1	531	358	67,4
TOTAL	4 026	3 048	75,7	4 055	3 147	77,6	3 964	2 771	69,9	4 126	3 142	76,2	3 909	3 153	80,7

Série	Sexe	GARÇONS			FILLES			TOTAL		
		Prés.	Admis	%	Prés.	Admis	%	Prés.	Admis	%
Bac. Général										
L (Littéraire)		35	28	80,0	135	110	81,5	170	138	81,2
ES (Économique et Sociale)		111	93	83,8	216	183	84,7	327	276	84,4
S (Scientifique)		305	244	80,0	262	220	84,0	567	464	81,8
Total Général		451	365	80,9	613	513	83,7	1 064	878	82,5
Bac. Technologique										
<i>STI Sciences et Technologies Industrielles :</i>										
Génie mécanique		48	39	81,3	7	3	42,9	55	42	76,4
Génie civil		45	31	68,9	17	11	64,7	62	42	67,7
Génie électrotechnique		61	33	54,1	6	4	66,7	67	37	55,2
<i>Total STI</i>		154	103	66,9	30	18	60,0	184	121	65,8
<i>Secteur paramédical :</i>										
ST2S (Sciences et technologies de la santé et du social)		10	5	50,0	94	64	68,1	104	69	66,3
<i>STG Sciences et Technologies de la Gestion :</i>										
STG COM-GRH (com ^{tion} et gestion des ressources humaines)		53	41	77,4	141	101	71,6	194	142	73,2
STG CFE (compta. et finances d'entreprise)		89	51	57,3	148	108	73,0	237	159	67,1
STG GSI (gestion des systèmes d'information)		34	26	76,5	12	7	58,3	46	33	71,7
STG MER (mercatique)		45	40	88,9	98	67	68,4	143	107	74,8
<i>Total STG</i>		221	158	71,5	399	283	70,9	620	441	71,1
Total Technologique		385	266	69,1	523	365	69,8	908	631	69,5
Bac. Professionnel										
Métiers de l'alimentation		7	7	100	12	8	66,7	19	15	78,9
Technicien maintenance systèmes éner. et clim.		13	12	92,3	1	1	100	14	13	92,9
Technicien études du bâtiment : études et économie		12	7	58,3	3	3	100	15	10	66,7
Technicien études du bâtiment : assistant architecte		8	7	87,5	2	1	50,0	10	8	80,0
Technicien du bâtiment : org. et réal. gros oeuvre		7	4	57,1				7	4	57,1
Technicien menuisier agenceur		13	10	76,9				13	10	76,9
Artisanat et métiers d'art : vêtements, accessoires, mode					10	6	60,0	10	6	60,0
Maintenance des équipements industriels		56	43	76,8	4	1	25,0	60	44	73,3
Maintenance véhicules automobiles : voitures particulières		28	20	71,4	2	1	50,0	30	21	70,0
Maintenance véhicules automobiles : véhicules industriels		14	9	64,3	1	1	100	15	10	66,7
Maintenance des matériels agricoles		6	5	83,3				6	5	83,3
Maintenance de matériel TP et de manutention		6	6	100				6	6	100
Réalisation d'ouvrages chaudronnés, struct. métalliques		21	20	95,2	1	1	100	22	21	95,5
Électrotechnique, énergie, équipements communicants		42	30	71,4	6	6	100	48	36	75,0
Exploitation des transports		2	1	50,0	7	4	57,1	9	5	55,6
Logistique		19	14	73,7	21	17	81,0	40	31	77,5
Commerce		18	17	94,4	42	37	88,1	60	54	90,0
Vente		8	8	100	14	13	92,9	22	21	95,5
Comptabilité		26	22	84,6	104	93	89,4	130	115	88,5
Secrétariat		3	3	100	101	95	94,1	104	98	94,2
Services (accueil, assistance, conseil)		5	5	100	44	40	90,9	49	45	91,8
Services : proximité et vie locale		2	2	100	9	8	88,9	11	10	90,9
Restauration		17	17	100	27	24	88,9	44	41	93,2
Sécurité - Prévention		8	5	62,5	6	5	83,3	14	10	71,4
Total Professionnel		341	274	80,4	417	365	87,5	758	639	84,3
TOTAL		1 177	905	76,9	1 553	1 243	80,0	2 730	2 148	78,7

Taux de réussite au baccalauréat par sexe et par type d'enseignement
(général, technologique et professionnel)



Série	Secteur	PUBLIC			PRIVÉ (sous-contrat)			AUTRES *			TOTAL		
		Prés.	Admis	%	Prés.	Admis	%	Prés.	Admis	%	Prés.	Admis	%
Bac. Général													
L (Littéraire)		102	88	86,3	67	49	73,1	1	1	100	170	138	81,2
ES (Economique et Social)		228	195	85,5	98	81	82,7	1	0	0,0	327	276	84,4
S (Scientifique)		432	351	81,3	126	110	87,3	9	3	33,3	567	464	81,8
Total Général		762	634	83,2	291	240	82,47	11	4	36,36	1 064	878	82,5
Bac. Technologique													
<i>STI Sciences et Technologies Industrielles :</i>													
Génie mécanique		55	42	76,4							55	42	76,4
Génie civil		62	42	67,7							62	42	67,7
Génie électrotechnique		67	37	55,2							67	37	55,2
<i>Total STI</i>		<i>184</i>	<i>121</i>	<i>65,76</i>							<i>184</i>	<i>121</i>	<i>65,8</i>
<i>Secteur paramédical :</i>													
ST2S (Sciences et technologies de la santé et du social)		59	43	72,88	44	26	59,09	1	0	0,0	104	69	66,3
<i>STG Sciences et Technologies de la Gestion :</i>													
STG COM-GRH (com ^{tion} et gestion des ressources humaines)		139	103	74,1	51	36	70,6	4	3	75,0	194	142	73,2
STG CFE (compta. et finances d'entreprise)		136	101	74,3	91	55	60,4	10	3	30,0	237	159	67,1
STG GSI (gestion des systèmes d'information)		25	14	56,0	20	19	95,0	1	0	0,0	46	33	71,7
STG MER (mercatique)		113	89	78,76	28	18	64,29	2	0	0,0	143	107	74,8
<i>Total STG</i>		<i>413</i>	<i>307</i>	<i>74,33</i>	<i>190</i>	<i>128</i>	<i>67,37</i>	<i>17</i>	<i>6</i>	<i>35,3</i>	<i>620</i>	<i>441</i>	<i>71,1</i>
Total Technologique		656	471	71,8	234	154	65,81	18	6	33,3	908	631	69,5
Bac. Professionnel													
Métiers de l'alimentation					19	15	78,9				19	15	78,9
Technicien maintenance systèmes éner. et clim.		14	13	92,9							14	13	92,9
Technicien études du bâtiment : études et économie		14	9	64,3				1	1	100	15	10	66,7
Technicien études du bâtiment : assistant architecte		10	8	80,0							10	8	80,0
Technicien du bâtiment : org. et réal. gros oeuvre		7	4	57,1							7	4	57,1
Technicien menuisier agencieur		12	9	75,0				1	1	100	13	10	76,9
Artisanat et métiers d'art : vêtements, accessoires, mode					9	5	55,6	1	1	100	10	6	60,0
Maintenance des équipements industriels		23	20	87,0	27	16	59,3	10	8	80,0	60	44	73,3
Maintenance véhicules automobiles : voitures particulières		9	9	100	21	12	57,1				30	21	70,0
Maintenance véhicules automobiles : véhicules industriels					15	10	66,7				15	10	66,7
Maintenance des matériels agricoles					6	5	83,3				6	5	83,3
Maintenance de matériel TP et de manutention					6	6	100				6	6	100
Réalisation d'ouvrages chaudronnés, struct. métalliques		13	13	100	8	7	87,5	1	1	100	22	21	95,5
Électrotechnique, énergie, équipements communicants		38	31	81,6				10	5	50,0	48	36	75,0
Exploitation des transports					9	5	55,6				9	5	55,6
Logistique		23	18	78,3				17	13	76,5	40	31	77,5
Commerce		20	16	80,0	21	21	100	19	17	89,5	60	54	90,0
Vente		12	11	91,7	10	10	100				22	21	95,5
Comptabilité		52	48	92,3	63	59	93,7	15	8	53,3	130	115	88,5
Secrétariat		46	43	93,5	56	55	98,2	2	0	0,0	104	98	94,2
Services (accueil, assistance, conseil)					32	31	96,9	17	14	82,4	49	45	91,8
Services : proximité et vie locale		10	10	100				1	0	0,0	11	10	90,9
Restauration		22	21	95,5	22	20	90,9				44	41	93,2
Sécurité - Prévention		13	10	76,9				1	0	0,0	14	10	71,4
Total Professionnel		338	293	86,7	324	277	85,5	96	69	71,9	758	639	84,3
TOTAL		1 756	1 398	79,6	849	671	79,0	125	79	63,2	2 730	2 148	78,7

* AUTRES : Candidats individuels, formation continue, CNED, centre de formation de la police, CFA et GRETA.

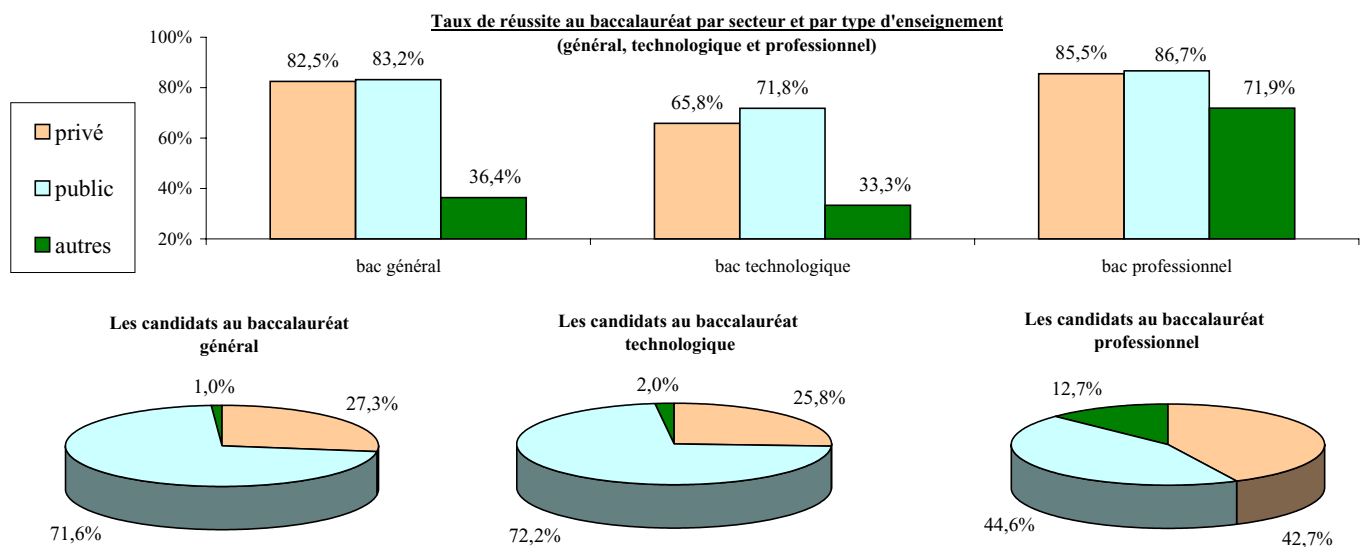
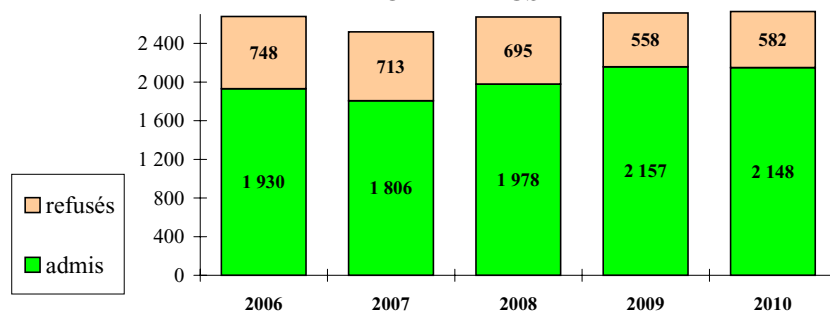


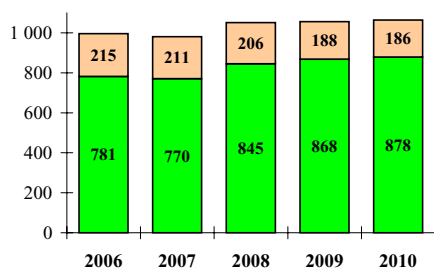
Tableau VII - Évolution quinquennale des résultats au Baccalauréat

Année	2006			2007			2008			2009			2010		
	Prés.	Admis	%	Prés.	Admis	%	Prés.	Admis	%	Prés.	Admis	%	Prés.	Admis	%
L (Littéraire)	180	130	72,2	176	140	79,5	184	144	78,3	179	144	80,4	170	138	81,2
ES (Éco. et Sociale)	375	287	76,5	345	269	78,0	379	304	80,2	317	260	82,0	327	276	84,4
S (Scientifique)	441	364	82,5	460	361	78,5	488	397	81,4	560	464	82,9	567	464	81,8
Bac général	996	781	78,4	981	770	78,5	1 051	845	80,4	1 056	868	82,2	1 064	878	82,5
STI Génie méca.	56	34	60,7	56	42	75,0	60	47	78,3	58	50	86,2	55	42	76,4
STI Génie civil	59	50	84,7	52	43	82,7	57	45	78,9	58	33	56,9	62	42	67,7
STI Génie électrotech.	55	36	65,5	72	59	81,9	61	42	68,9	65	33	50,8	67	37	55,2
ST2S (Sc. et techno. santé et social)	120	53	44,2	112	79	70,5	90	62	68,9	89	59	66,3	104	69	66,3
STT ACA / STG COM-GRH	268	202	75,4	201	139	69,2	188	143	76,1	197	168	85,3	194	142	73,2
STT ACC / STG CFE	128	96	75,0	201	127	63,2	204	143	70,1	222	161	72,5	237	159	67,1
STT ING / STG GSI	214	132	61,7	90	69	76,7	61	45	73,8	34	25	73,5	46	33	71,7
STT COG / STG MER	54	49	90,7	37	32	86,5	104	85	81,7	111	96	86,5	143	107	74,8
Bac technologique	954	652	68,3	821	590	71,9	825	612	74,2	834	625	74,9	908	631	69,5
Métiers de l'alimentation	22	15	68,2	16	7	43,8	24	7	29,2	18	11	61,1	19	15	78,9
Techn. maint. syst. éner. et clim.	17	5	29,4	18	8	44,4	15	12	80,0	13	10	76,9	14	13	92,9
Techn. études du bât. : études et éco.	29	10	34,5	19	8	42,1	25	12	48,0	21	10	47,6	15	10	66,7
Techn. études du bât. : assist. archi.													10	8	80,0
Technicien bât. : org. et réal. G. O	12	7	58,3	10	6	60,0	12	9	75,0	11	9	81,8	7	4	57,1
Technicien menuisier agenceur	12	5	41,7	12	9	75,0	15	10	66,7	15	13	86,7	13	10	76,9
Artis. et mét. d'art : vét. acces. mode	18	5	27,8	12	7	58,3	14	8	57,1	9	8	88,9	10	6	60,0
Maint. équip. industriels	45	33	73,3	43	33	76,7	60	33	55,0	66	49	74,2	60	44	73,3
Maint. auto. : voit. part.	22	19	86,4	23	11	47,8	19	11	57,9	27	18	66,7	30	21	70,0
Maint. auto. : véhicules ind.	16	12	75,0	12	4	33,3	17	14	82,4	13	10	76,9	15	10	66,7
Maint. des matériels agricoles	3	1	33,3	6	1	16,7	6	1	16,7	3	2	66,7	6	5	83,3
Maint. matériel TP et de manut.	11	7	63,6	9	3	33,3	9	4	44,4	7	6	85,7	6	6	100,0
Réal. ouvr. chaudr. struct. métal.	13	10	76,9	25	19	76,0	27	17	63,0	27	23	85,2	22	21	95,5
Électrotech., énergie, équip. comm.	49	13	26,5	64	37	57,8	56	29	51,8	65	48	73,8	48	36	75,0
Exploitation des transports													9	5	55,6
Logistique	38	32	84,2	38	29	76,3	30	26	86,7	43	34	79,1	40	31	77,5
Commerce	31	26	83,9	46	34	73,9	62	44	71,0	60	52	86,7	60	54	90,0
Vente	43	38	88,4	22	19	86,4	25	19	76,0	26	24	92,3	22	21	95,5
Comptabilité	135	85	63,0	141	75	53,2	152	102	67,1	145	127	87,6	130	115	88,5
Secrétariat	106	84	79,2	103	68	66,0	138	107	77,5	117	103	88,0	104	98	94,2
Services : accueil, assist., conseil	45	39	86,7	44	28	63,6	44	33	75,0	55	48	87,3	49	45	91,8
Services : proximité et vie locale				10	10	100	10	8	80,0	28	20	71,4	11	10	90,9
Restauration	42	34	81,0	34	24	70,6	37	15	40,5	44	29	65,9	44	41	93,2
Sécurité - Prévention	19	17	89,5	10	6	60,0				12	10	83,3	14	10	71,4
Bac professionnel	728	497	68,3	717	446	62,2	797	521	65,4	825	664	80,5	758	639	84,3
TOTAL	2 678	1 930	72,1	2 519	1 806	71,7	2 673	1 978	74,0	2 715	2 157	79,4	2 730	2 148	78,7

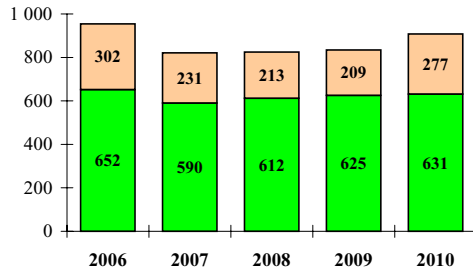
TOTAL BACS



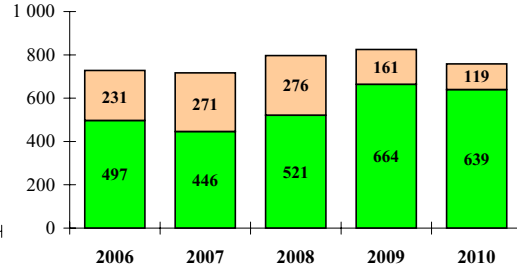
Bac Général



Bac Technologique



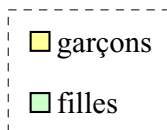
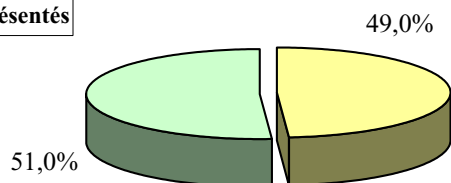
Bac Professionnel



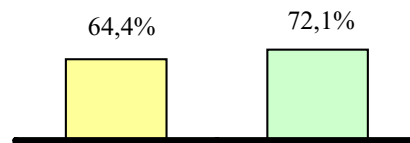
SPÉCIALITÉS	SEXE	GARÇONS			FILLES			TOTAL		
		Prés.	Admis	%	Prés.	Admis	%	Prés.	Admis	%
TRANSFORMATIONS										
ALIMENTATION A: CHARCUTIER TRAITEUR		3	3	100	6	4	66,7	9	7	77,8
ALIMENTATION B : BOULANGER		2	1	50,0	11	4	36,4	13	5	38,5
ALIMENTATION E : PÂTISSIER		4	0	0,0	8	6	75,0	12	6	50,0
TECHNIQUES DU FROID ET DU CONDITION ^T D'AIR		38	17	44,7	2	2	100	40	19	47,5
TECHNIQUES DES INSTALLATIONS SANIT. ET THERM.		12	11	91,7				12	11	91,7
TOTAL		59	32	54,2	27	16	59,3	86	48	55,8
GÉNIE CIVIL, CONSTRUCTION ET BOIS										
TECHNIQUES DE L'ARCHITECTURE ET DE L'HABITAT		35	17	48,6	8	8	100	43	25	58,1
TECHNIQUES DU GROS ŒUVRE DU BÂTIMENT		33	17	51,5	2	2	100	35	19	54,3
TECHNIQUES DES MÉTAUX, DU VERRE ET MAT. DE SYNTHÈSE		46	28	60,9	1	1	100	47	29	61,7
MÉTIERS DU BOIS		41	20	48,8	7	2	28,6	48	22	45,8
TOTAL		155	82	52,9	18	13	72,2	173	95	54,9
MATÉRIAUX SOUPLES										
MÉTIERS DE LA MODE ET INDUSTRIES CONNEXES		1	0	0,0	23	9	39,1	24	9	37,5
TOTAL		1	0	0,0	23	9	39,1	24	9	37,5
MÉCANIQUE, ÉLECTRICITÉ ET ÉLECTRONIQUE										
MAINTENANCE DES ÉQUIPEMENTS INDUSTRIELS		87	71	81,6	8	6	75,0	95	77	81,1
MÉTIERS DE LA PRODUCTION MÉCANIQUE INFORMATISÉE		9	9	100	2	0	0,0	11	9	81,8
MAINTENANCE DE VÉHICULES C : BATEAUX		21	11	52,4	3	0	0,0	24	11	45,8
MAINTENANCE DES VÉHICULES ET DES MATÉRIELS		116	69	59,5	5	2	40,0	121	71	58,7
RÉALISATION OUVRAGES CHAUDRONNÉS, STRUCT. MÉTALLIQUES		21	14	66,7	1	1	100	22	15	68,2
MÉTIERS DE L'ÉLECTROTECHNIQUE		98	61	62,2	9	5	55,6	107	66	61,7
TOTAL		352	235	66,8	28	14	50,0	380	249	65,5
ÉCHANGE ET GESTION										
LOGISTIQUE ET COMMERCIALISATION		24	21	87,5	21	17	81,0	45	38	84,4
VENTE ACTION MARCHANDE		40	37	92,5	114	92	80,7	154	129	83,8
MÉTIERS DE LA COMPTABILITÉ		61	41	67,2	140	101	72,1	201	142	70,6
TOTAL		125	99	79,2	275	210	76,4	400	309	77,3
COMMUNICATION ET INFORMATION										
MÉTIERS DU SECRÉTARIAT		8	6	75,0	178	140	78,7	186	146	78,5
TOTAL		8	6	75,0	178	140	78,7	186	146	78,5
SERVICES AUX PERSONNES										
CARRIÈRES SANITAIRES ET SOCIALES		1	1	100	109	91	83,5	110	92	83,6
MÉTIERS DE LA REST. ET DE L'HÔT.: PROD. CULIN.		32	20	62,5	40	19	47,5	72	39	54,2
MÉTIERS DE LA REST. ET DE L'HÔT.: PROD. SERVICES		9	4	44,4	56	31	55,4	65	35	53,8
TOTAL		42	25	59,5	205	141	68,8	247	166	67,2
SERVICES À LA COLLECTIVITÉ										
BIOSERVICES - AGENT TECH. ALIM.		1	0	0,0	11	7	63,6	12	7	58,3
MÉTIERS DE L'HYGIÈNE, PROPRETÉ ET ENVIRON ^T		5	3	60,0	15	12	80,0	20	15	75,0
TOTAL		6	3	50,0	26	19	73,1	32	22	68,8
TOTAL GÉNÉRAL		748	482	64,4	780	562	72,1	1 528	1 044	68,3

- Répartition par SEXE des élèves présentés et taux de réussite au BEP :

Présentés



Taux de réussite



TYPE D'ENSEIGNEMENT SPÉCIALITÉS	PUBLIC			PRIVÉ (Sous contrat)			INDIVIDUELS ET CH. CONSULAIRES			TOTAL		
	Prés	Admis	%	Prés	Admis	%	Prés	Admis	%	Prés	Admis	%
TRANSFORMATIONS												
ALIMENTATION A : CHARCUTIER				9	7	77,8				9	7	77,8
ALIMENTATION B : BOULANGER				12	5	41,7	1	0	0,0	13	5	38,5
ALIMENTATION E : PÂTISSIER				12	6	50,0				12	6	50,0
TECHNIQUES DU FROID ET DU CONDITION ^T D'AIR	40	19	47,5							40	19	47,5
TECHNIQUES DES INSTALLATIONS SANIT. ET THERM.	12	11	91,7							12	11	91,7
TOTAL	52	30	57,7	33	18	54,5	1	0	0,0	86	48	55,8
GÉNIE CIVIL, CONSTRUCTION ET BOIS												
TECHNIQUES DE L'ARCHITECTURE ET DE L'HABITAT	24	15	62,5	19	10	52,6				43	25	58,1
TECHNIQUES DU GROS ŒUVRE DU BÂTIMENT	22	9	40,9	12	9	75,0	1	1	100	35	19	54,3
TECHN. DES MÉTAUX, VERRE ET MAT. DE SYNTHÈSE	14	12	85,7	26	12	46,2	7	5	71,4	47	29	61,7
MÉTIERES DU BOIS	35	17	48,6	13	5	38,5				48	22	45,8
TOTAL	95	53	55,8	70	36	51,4	8	6	75,0	173	95	54,9
MATÉRIEAUX SOUPLES												
MÉTIERES DE LA MODE ET DES IND. CONNEXES	14	6	42,9	10	3	30,0				24	9	37,5
TOTAL	14	6	42,9	10	3	30,0				24	9	37,5
MÉCANIQUE, ÉLECTRICITÉ ET ÉLECTRONIQUE												
MAINTENANCE DES ÉQUIPEMENTS INDUSTRIELS	51	41	80,4	42	35	83,3	2	1	50,0	95	77	81,1
MÉTIERES DE LA PRODUCTION MÉCA. INFORMATISÉE	11	9	81,8							11	9	81,8
MAINTENANCE DE VÉHICULES C : BATEAUX	6	2	33,3	16	8	50,0	2	1	50,0	24	11	45,8
MAINTENANCE DES VÉHICULES ET DES MATÉRIELS	49	34	69,4	61	31	50,8	11	6	54,5	121	71	58,7
RÉAL. OUVRAGES CHAUD., STRUCT. MÉTALLIQUES	22	15	68,2							22	15	68,2
MÉTIERES DE L'ÉLECTROTECHNIQUE	59	40	67,8	39	20	51,3	9	6	66,7	107	66	61,7
TOTAL	198	141	71,2	158	94	59,5	24	14	58,3	380	249	65,5
ÉCHANGE ET GESTION												
LOGISTIQUE ET COMMERCIALISATION	28	23	82,1				17	15	88	45	38	84,4
VENTE ACTION MARCHANDE	52	44	84,6	86	70	81,4	16	15	93,8	154	129	83,8
MÉTIERES DE LA COMPTABILITÉ	91	50	54,9	101	88	87,1	9	4	44,4	201	142	70,6
TOTAL	171	117	68,4	187	158	84,5	42	34	81,0	400	309	77,3
COMMUNICATION ET INFORMATION												
MÉTIERES DU SECRÉTARIAT	88	71	80,7	88	69	78,4	10	6	60,0	186	146	78,5
TOTAL	88	71	80,7	88	69	78,4	10	6	60,0	186	146	78,5
SERVICES AUX PERSONNES												
CARRIÈRES SANITAIRES ET SOCIALES	57	50	87,7	51	40	78,4	2	2	100	110	92	83,6
MÉTIERES DE LA REST. ET DE L'HÔT.: PROD.CULIN.	45	26	57,8	26	13	50,0	1	0	0,0	72	39	54,2
MÉTIERES DE LA REST. ET DE L'HÔT.: PROD.SERVICES	43	23	53,5	22	12	54,5				65	35	53,8
TOTAL	145	99	68,3	99	65	65,7	3	2	67	247	166	67,2
SERVICES À LA COLLECTIVITÉ												
BIOSERVICES - AGENT TECH. ALIM.	12	7	58,3							12	7	58,3
MÉTIERES DE L'HYGIÈNE, PROPRETÉ ET ENVIRON ^T	10	8	80,0	9	6	66,7	1	1	100	20	15	75,0
TOTAL	22	15	68,2	9	6	66,7	1	1	100	32	22	68,8
TOTAL GÉNÉRAL	785	532	67,8	654	449	68,7	89	63	70,8	1 528	1 044	68,3

- Répartition par SECTEUR des élèves présentés et taux de réussite au BEP :

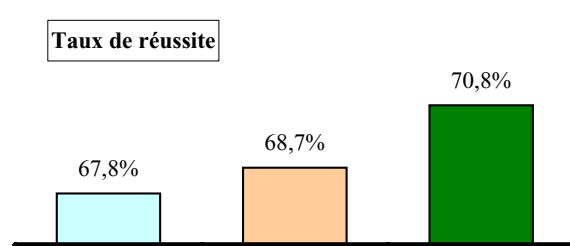
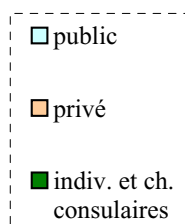
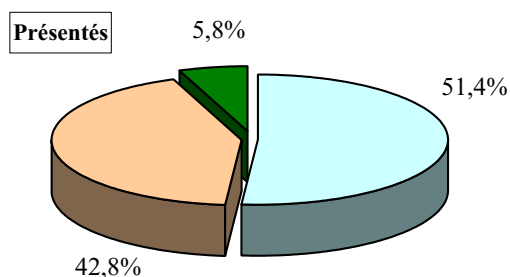
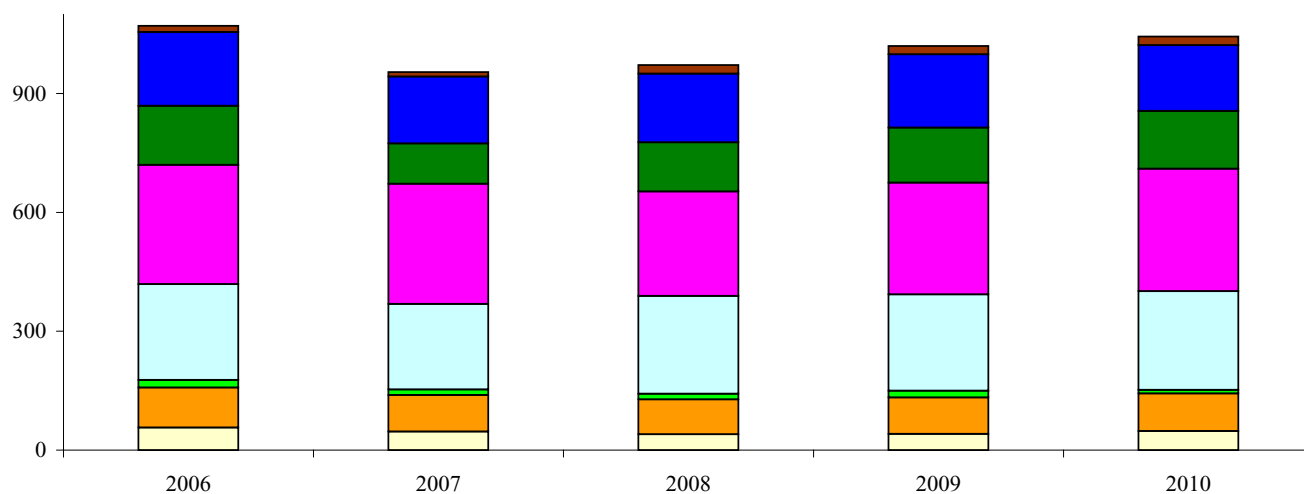


Tableau X - Évolution sur cinq ans des résultats au BEP par groupes de spécialités

Groupes de spécialités	2006			2007			2008			2009			2010		
	Prés.	Admis	%	Prés.	Admis	%	Prés.	Admis	%	Prés.	Admis	%	Prés.	Admis	%
Transformations	105	57	54,3	97	47	48,5	78	40	51,3	89	41	46,1	86	48	55,8
Génie civil, construction et bois	190	101	53,2	180	92	51,1	186	88	47,3	184	92	50,0	173	95	54,9
Matériaux souples	45	19	42,2	35	14	40,0	35	14	40,0	29	17	58,6	24	9	37,5
Mécanique, électricité et électronique	385	242	62,9	367	216	58,9	381	247	64,8	379	243	64,1	380	249	65,5
Échange et gestion	372	301	80,9	357	303	84,9	380	264	69,5	398	282	70,9	400	309	77,3
Communication et information	183	149	81,4	170	102	60,0	193	124	64,2	183	139	76,0	186	146	78,5
Services aux personnes	250	186	74,4	279	169	60,6	260	173	66,5	264	185	70,1	247	166	67,2
Services à la collectivité	26	16	61,5	22	11	50,0	33	22	66,7	30	21	70,0	32	22	68,8
TOTAL	1 556	1 071	68,8	1 507	954	63,3	1 546	972	62,9	1 556	1 020	65,6	1 528	1 044	68,3

- Évolution de la répartition des admis par domaines :



- Répartition par GROUPE DE SPÉCIALITÉS des élèves présentés et taux de réussite au BEP, pour 2010 :

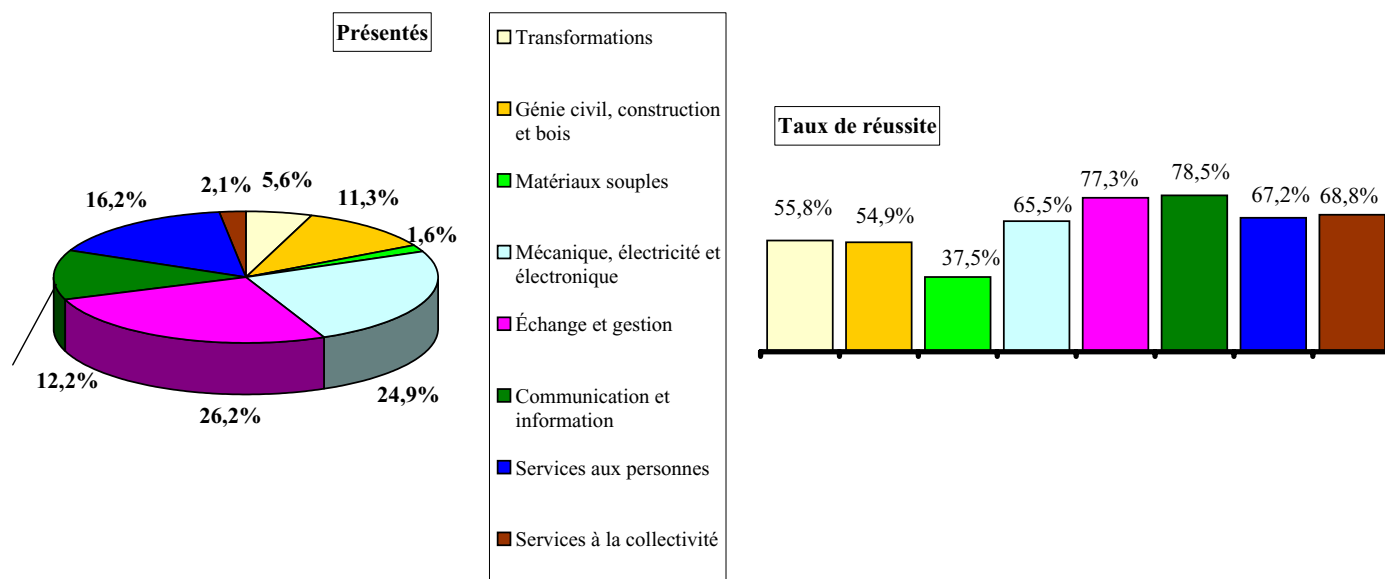
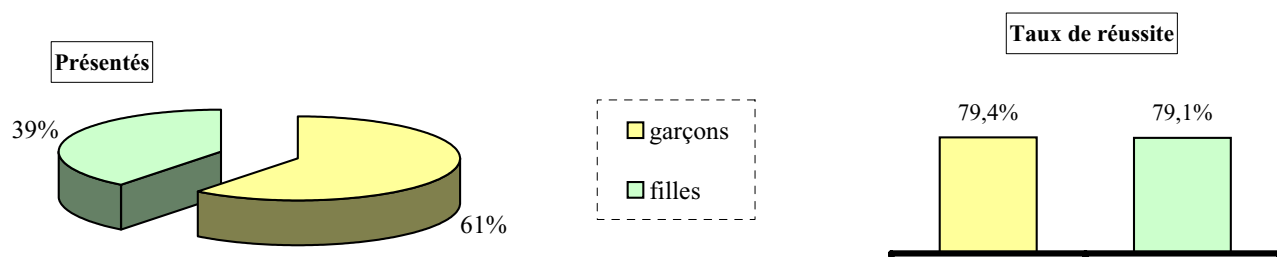


Tableau XI - Résultats par spécialité et par sexe

Sessions 2010

SPÉCIALITÉS	SEXE	GARÇONS			FILLES			TOTAL		
		Prés	Admis	%	Prés	Admis	%	Prés	Admis	%
TRANSFORMATIONS										
AGENT POLYVALENT DE RESTAURATION		14	13	92,9	20	18	90,0	34	31	91,2
CUISINE		14	12	85,7	25	23	92,0	39	35	89,7
BOULANGER		6	5	83,3				6	5	83,3
BOUCHER		7	6	85,7				7	6	85,7
PÂTISSIER		6	5	83,3	5	3	60,0	11	8	72,7
CONDUITE DE SYSTÈMES INDUSTRIELS : MÉTAUX		22	15	68,2				22	15	68,2
FROID ET CLIMATISATION		8	7	87,5				8	7	87,5
TOTAL		77	63	81,8	50	44	88,0	127	107	84,3
GÉNIE CIVIL, CONSTRUCTION ET BOIS										
CONDUITE D'ENGINS : TP ET CARRIÈRES		29	11	37,9	13	6	46,2	42	17	40,5
MAÇON		29	23	79,3				29	23	79,3
INSTALLATEUR SANITAIRE		26	21	80,8				26	21	80,8
CARRELEUR MOSAÏSTE		16	10	62,5				16	10	62,5
PEINTRE APPLICATEUR DE REVÊTEMENTS		21	19	90,5	1	1	100	22	20	90,9
ÉBÉNISTE		7	5	71,4	1	1	100	8	6	75,0
CONSTRUCTEUR BOIS		11	7	63,6				11	7	63,6
MENUISIER FABRICANT DE MENUISERIE, MOBILIER ET AGENCT		40	32	80,0	3	2	66,7	43	34	79,1
MENUISIER INSTALLATEUR		12	9	75,0				12	9	75,0
TOTAL		191	137	71,7	18	10	55,6	209	147	70,3
MATÉRIAUX SOUPLES										
COUTURE FLOU					10	9	90,0	10	9	90,0
TOTAL					10	9	90,0	10	9	90,0
MÉCANIQUE, ÉLECTRICITÉ ET ÉLECTRONIQUE										
MAINTENANCE MATÉRIEL T.P. ET MANUTENTION		2	2	100	1	1	100	3	3	100
MAINTENANCE MATÉRIEL PARCS ET JARDINS		16	11	68,8	1	1	100	17	12	70,6
MAINTENANCE VÉHIC. AUTO : VÉHIC. PARTICULIERS		49	43	87,8				49	43	87,8
MAINTENANCE VÉHIC. AUTO : VÉHIC. INDUSTRIELS		8	8	100	2	2	100	10	10	100
RÉPARATION ET ENTRETIEN DES EMBARC. DE PLAISANCE		7	6	85,7	1	0	0,0	8	6	75,0
CONSTRUCTION D'ENSEMBLES CHAUDRONNÉS		11	8	72,7				11	8	72,7
SERRURIER - MÉTALLIER		41	32	78,0				41	32	78,0
RÉPARATION DES CARROSSERIES		6	6	100				6	6	100
PRÉPARATION ET RÉAL.D'OUVRAGES ÉLECTRIQUES		55	49	89,1	2	2	100	57	51	89,5
TOTAL		195	165	84,6	7	6	85,7	202	171	84,7
ÉCHANGE ET GESTION										
AGENT ENTREPOSAGE ET MESSAGERIE		11	10	90,9	8	7	87,5	19	17	89,5
EMPLOYÉ DE COMMERCE MULTI-SPÉCIALITÉS		9	7	77,8	29	25	86,2	38	32	84,2
EMPLOYÉ VENTE SPÉCIALISÉE, OPTION B		5	5	100	13	9	69,2	18	14	77,8
VENDEUR EN MAGASIN PIECES RECHANGE ÉQUIPT AUTO		6	5	83,3	9	8	88,9	15	13	86,7
TOTAL		31	27	87,1	59	49	83,1	90	76	84,4
SERVICES AUX PERSONNES										
PETITE ENFANCE, ASSISTANTE MATERNELLE					80	62	77,5	80	62	77,5
SERVICES HÔTELIERS					9	7	77,8	9	7	77,8
RESTAURANT		3	3	100	15	10	66,7	18	13	72,2
SERVICES EN BRASSERIE CAFÉ		1	1	100	6	4	66,7	7	5	71,4
ASS.TECH. MILIEUX FAMIL. COLLECT.		3	2	66,7	32	24	75,0	35	26	74,3
COIFFURE					18	16	88,9	18	16	88,9
ESTHÉTIQUE, COSMÉTIQUE, PARFUMERIE					16	11	68,8	16	11	68,8
TOTAL		7	6	85,7	176	134	76,1	183	140	76,5
SERVICES À LA COLLECTIVITÉ										
MAINTENANCE ET HYGIÈNE DES LOCAUX					5	5	100	5	5	100
TOTAL					5	5	100	5	5	100
TOTAL GÉNÉRAL		501	398	79,4	325	257	79,1	826	655	79,3

- Répartition par SEXE des élèves présentés et taux de réussite au CAP :



TYPE D'ENSEIGNEMENT SPÉCIALITÉS	PUBLIC			PRIVE (Sous-contrat)			CCI - CDM - SLN CFTMC - IND.			TOTAL		
	Prés	Admis	%	Prés	Admis	%	Prés	Admis	%	Prés	Admis	%
TRANSFORMATIONS												
AGENT POLYVALENT DE RESTAURATION				34	31	91,2				34	31	91,2
CUISINE	26	23	88,5	7	7	100	6	5	83,3	39	35	89,7
BOULANGER							6	5	83,3	6	5	83,3
BOUCHER							7	6	85,7	7	6	85,7
PÂTISSIER							11	8	72,7	11	8	73
CONDUITE DE SYSTÈMES INDUSTRIELS : MÉTAUX FROID ET CLIMATISATION							22	15	68,2	22	15	68,2
TOTAL	26	23	88,5	41	38	92,7	60	46	76,7	127	107	84,3
GÉNIE CIVIL, CONSTRUCTION ET BOIS												
CONDUITE D'ENGINS : TP ET CARRIÈRES							42	17	40,5	42	17	40,5
MAÇON	22	17	77,3	5	5	100	2	1	50,0	29	23	79,3
INSTALLATEUR SANITAIRE	13	12	92,3				13	9	69,2	26	21	80,8
CARRELEUR MOSAÏSTE	12	9	75,0				4	1	25,0	16	10	62,5
PEINTRE APPLICATEUR DE REVÊTEMENTS	18	16	88,9				4	4	100	22	20	90,9
ÉBÉNISTE	8	6	75,0							8	6	75,0
CONSTRUCTEUR BOIS				11	7	63,6				11	7	63,6
MENUISIER FABRICANT DE MENUISERIE, MOBILIER ET AGEN	25	20	80,0	9	6	66,7	9	8	88,9	43	34	79,1
MENUISIER INSTALLATEUR				12	9	75,0				12	9	75,0
TOTAL	98	80	81,6	37	27	73,0	74	40	54,1	209	147	70,3
MATÉRIAUX SOUPLES												
COUTURE FLOU				10	9	90,0				10	9	90,0
TOTAL				10	9	90,0				10	9	90,0
MÉCANIQUE, ÉLECTRICITÉ ET ÉLECTRONIQUE												
MAINTENANCE MATÉRIEL T.P. ET MANUTENTION							3	3	100	3	3	100
MAINTENANCE MATÉRIEL PARCS ET JARDINS	16	11	68,8				1	1	100	17	12	70,6
MAINTENANCE VÉHIC. AUTO : VÉHIC. PARTICULIERS	17	16	94,1	18	15	83,3	14	12	85,7	49	43	87,8
MAINTENANCE VÉHIC. AUTO : VÉHIC. INDUSTRIELS	1	1	100	9	9	100				10	10	100
RÉPARATION ET ENTRETIEN DES EMBARC. DE PLAISANCE				8	6	75,0				8	6	75,0
CONSTRUCTION D'ENSEMBLES CHAUDRONNÉS	11	8	72,7							11	8	72,7
SERRURIER - MÉTALLIER	12	8	66,7	19	16	84,2	10	8	80,0	41	32	78,0
RÉPARATION DES CARROSSERIES							6	6	100	6	6	100
PRÉPARATION ET RÉAL.D'OUVRAGES ÉLECTRIQUES	22	22	100	20	15	75,0	15	14	93,3	57	51	89,5
TOTAL	79	66	83,5	74	61	82,4	49	44	89,8	202	171	84,7
ÉCHANGE ET GESTION												
AGENT ENTREPOSAGE ET MESSAGERIE	19	17	89,5							19	17	89,5
EMPLOYÉ DE COMMERCE MULTI-SPECIALITÉS	17	12	70,6	21	20	95,2				38	32	84,2
EMPLOYÉ VENTE SPÉCIALISÉE, OPTION B				18	14	77,8				18	14	77,8
VENDEUR EN MAGASIN PIECES RECHANGE ÉQUIPT AUTO				15	13	86,7				15	13	86,7
TOTAL	36	29	80,6	54	47	87,0				90	76	84,4
SERVICES AUX PERSONNES												
PETITE ENFANCE, ASSISTANTE MATERNELLE				56	46	82,1	24	16	66,7	80	62	77,5
SERVICES HÔTELIERS	9	7	77,8							9	7	77,8
RESTAURANT	15	10	66,7				3	3	100	18	13	72,2
SERVICES EN BRASSERIE CAFÉ	7	5	71,4							7	5	71,4
ASS.TECH. MILIEUX FAMIL. COLLECT.				35	26	74,3				35	26	74,3
COIFFURE							18	16	88,9	18	16	88,9
ESTHÉTIQUE, COSMÉTIQUE, PARFUMERIE							16	11	68,8	16	11	69
TOTAL	22	15	68,2	91	72	79,1	61	46	75,4	183	140	76,5
SERVICES À LA COLLECTIVITÉ												
MAINTENANCE ET HYGIÈNE DES LOCAUX	5	5	100							5	5	100
TOTAL	5	5	100							5	5	100
TOTAL GÉNÉRAL	266	218	82,0	307	254	82,7	244	176	72,1	826	655	79,3

CCI : chambre de commerce et d'industrie - CDM : chambre de métiers - SLN : société le nickel - CFTMC : centre de formation aux techniques de la mine et des carrières
IND. : individuels

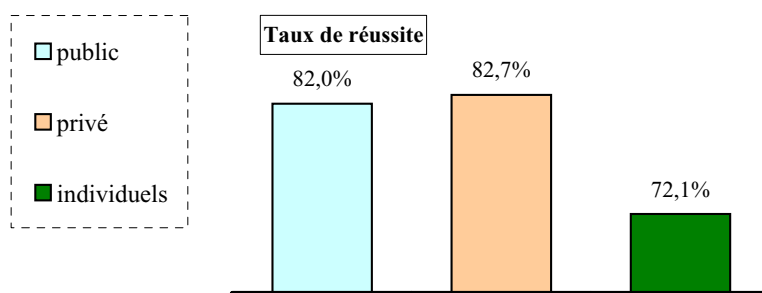
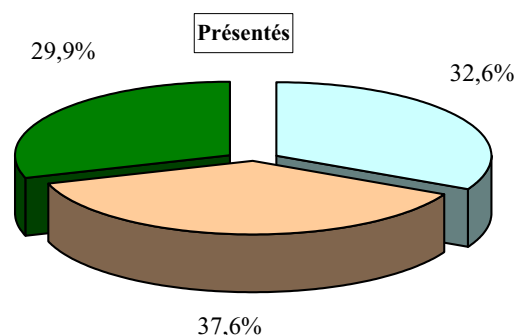
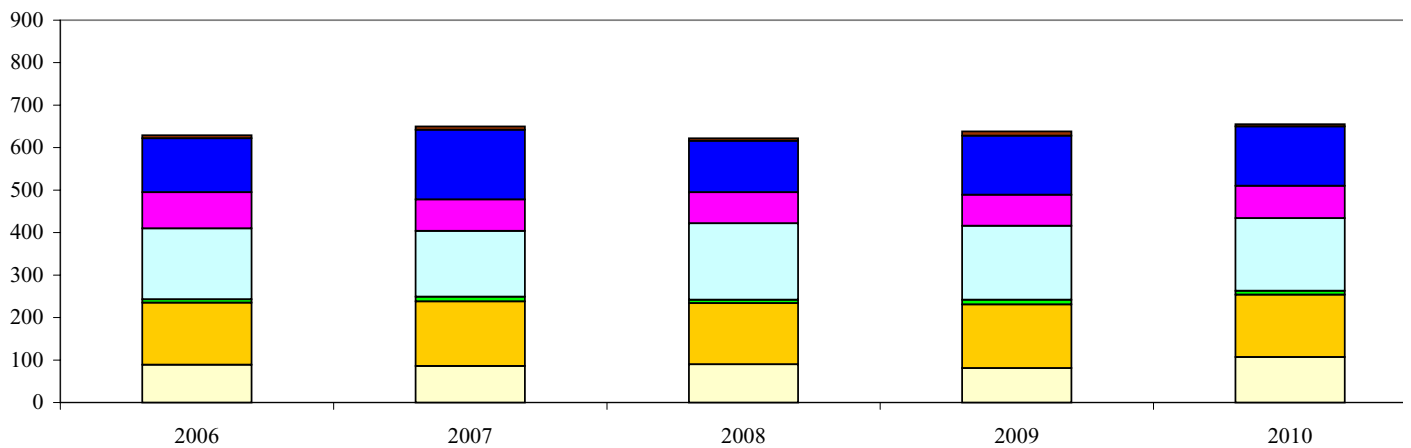


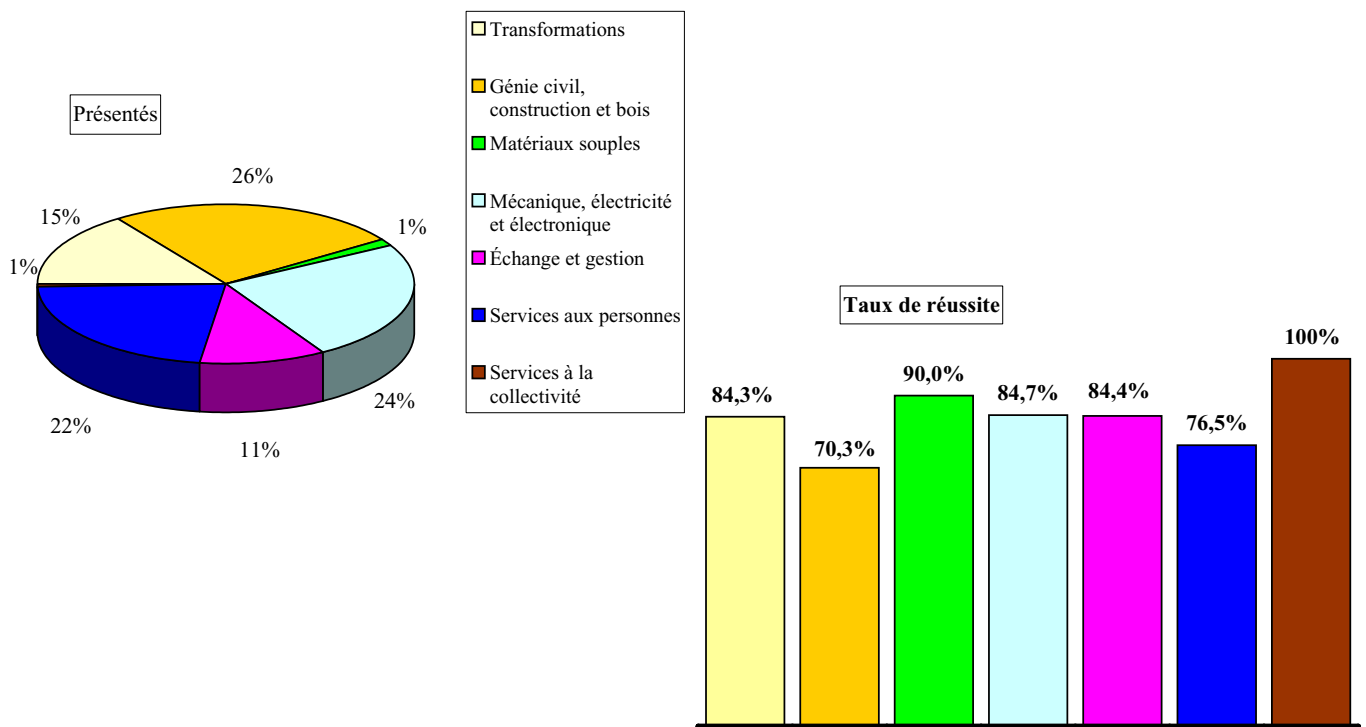
Tableau XIII - Évolution sur cinq ans des résultats au CAP par groupes de spécialités

Groupe de spécialités	2006			2007			2008			2009			2010		
	Prés.	Admis	%	Prés.	Admis	%	Prés.	Admis	%	Prés.	Admis	%	Prés.	Admis	%
Transformations	105	89	84,8	97	86	88,7	109	90	82,6	103	81	78,6	127	107	84,3
Génie civil, construction et bois	177	146	82,5	193	152	78,8	200	144	72,0	208	150	72,1	209	147	70,3
Matériaux souples	10	8	80,0	14	11	78,6	14	8	57,1	14	11	78,6	10	9	90,0
Mécanique, électricité et électronique	214	167	78,0	192	155	80,7	216	180	83,3	221	174	78,7	202	171	84,7
Échange et gestion	92	85	92,4	81	74	91,4	80	73	91,3	79	73	92,4	90	76	84,4
Services aux personnes	170	127	74,7	190	164	86,3	145	121	83,4	164	139	84,8	183	140	76,5
Services à la collectivité	8	7	87,5	10	8	80,0	8	6	75,0	11	10	90,9	5	5	100
TOTAL	776	629	81,1	767	642	83,7	772	622	80,6	800	638	79,8	826	655	79,3

- Évolution de la répartition des admis par domaines :



- Répartition par GROUPE DE SPÉCIALITÉS des élèves présentés et taux de réussite au CAP, pour 2010 :



CERTIFICAT D'APTITUDE PROFESSIONNELLE AGENT DE DÉVELOPPEMENT DES ACTIVITÉS LOCALES

Tableau XIV . Résultats du CAP ADAL par spécialité

Session 2010

SEXÉ	GARÇONS			FILLES			TOTAL		
	Prés.	Admis	%	Prés.	Admis	%	Prés.	Admis	%
SPÉCIALITÉ									
ACTIVITÉS FAMILIALES ARTISANALES ET TOURISTIQUES	17	12	70,6	56	45	80,4	73	57	78,1
CONSTRUCTION ET ENTRETIEN DU BÂTIMENT	64	44	68,8	3	1	33,3	67	45	67,2
GESTION ET ENTRETIEN DE LA PETITE EXPLOITATION RURALE	4	2	50,0				4	2	50,0
TOTAL	85	58	68,2	59	46	78,0	144	104	72,2

Rappel session 2009

Total CAP ADAL	88	53	60,2	65	49	75,4	153	102	66,7
-----------------------	-----------	-----------	-------------	-----------	-----------	-------------	------------	------------	-------------

MENTION COMPLÉMENTAIRE

Session 2010

Tableau XV . Résultats par spécialité

SEXÉ	GARÇONS			FILLES			TOTAL		
	Prés.	Admis	%	Prés.	Admis	%	Prés.	Admis	%
SPÉCIALITÉ									
ACCUEIL DANS LES TRANSPORTS	2	2	100	12	12	100	14	14	100
ACCUEIL - RÉCEPTION	1	1	100	15	11	73,3	16	12	75,0
AIDE À DOMICILE				31	29	93,5	31	29	93,5
ASSISTANCE, CONSEIL, VENTE	1	1	100	8	6	75,0	9	7	77,8
CUISINIER EN DESSERTS DE RESTAURANT	6	6	100	5	5	100	11	11	100
EMPLOYÉ BARMAN	2	2	100	18	17	94,4	20	19	95,0
MAINTENANCE DES SYSTÈMES EMBARQUÉS DE L' AUTO.	7	6	85,7				7	6	85,7
PLAQUISTE	7	7	100	1	1	100	8	8	100
MAINTENANCE DES INSTALLATIONS OLÉOHYDRAULIQUES ET PNEUMATIQUES	10	8	80,0				10	8	80,0
SOUDAGE	9	7	77,8				9	7	77,8
VENDEUR SPÉCIALISÉ EN ALIMENTATION	1	1	100	10	9	90,0	11	10	90,9
TOTAL	46	41	89,1	100	90	90,0	146	131	89,7

Rappel session 2009

Total MC	51	44	86,3	95	85	89,5	146	129	88,4
-----------------	-----------	-----------	-------------	-----------	-----------	-------------	------------	------------	-------------

BREVET PROFESSIONNEL

Session 2010

Tableau XVI . Résultats par spécialité

SPÉCIALITÉ	GARÇONS			FILLES			TOTAL		
	Prés.	Admis	%	Prés.	Admis	%	Prés.	Admis	%
BANQUE *	32	2	6,3	77	6	7,8	109	8	7,3
COIFFURE OPTION B	2	1	50,0	6	6	100	8	7	87,5
INSTALLATION ET ÉQUPTS ÉLECTR.	10	7	70,0	1	1	100	11	8	72,7
PRÉPARATEUR EN PHARMACIE	1	1	100	13	5	38,5	14	6	42,9
TOTAL	45	11	24,4	97	18	18,6	142	29	20,4

* + 98 candidats sans décision finale.

Rappel session 2009

Total BP	38	14	36,8	72	17	23,6	110	31	28,2
-----------------	-----------	-----------	-------------	-----------	-----------	-------------	------------	-----------	-------------

Tableau XVII . Résultats par spécialité et par sexe

SPÉCIALITÉS	SEXÉ			GARÇONS			FILLES			TOTAL		
	Prés.	Admis	%	Prés.	Admis	%	Prés.	Admis	%	Prés.	Admis	%
MAINTENANCE INDUSTRIELLE	19	16	84,2	2	2	100	21	18	85,7			
BÂTIMENT	18	11	61,1	5	3	60,0	23	14	60,9			
ASSISTANCE TECHNIQUE D'INGÉNIEUR	15	13	86,7	6	4	66,7	21	17	81,0			
ÉLECTROTECHNIQUE	18	16	88,9	3	3	100	21	19	90,5			
TRANSPORT	5	2	40,0	16	7	43,8	21	9	42,9			
MANAGEMENT UNITÉS COMMERCIALES	5	4	80,0	9	7	77,8	14	11	78,6			
NÉGOCIATION ET RELATION CLIENT	14	10	71,4	24	20	83,3	38	30	78,9			
COMMERCE INTERNATIONAL (référentiel européen)				1	0	0,0	1	0	0,0			
ASSISTANT DE GESTION DE PME-PMI	8	5	62,5	32	27	84,4	40	32	80,0			
COMPTABILITÉ ET GESTION DES ORGANISATIONS	12	10	83,3	35	23	65,7	47	33	70,2			
ASSISTANT DE MANAGER	3	3	100	24	15	62,5	27	18	66,7			
INFORMATIQUE DE GESTION (DÉVELOPPEUR D'APPLI.)	8	5	62,5	4	2	50,0	12	7	58,3			
INFORMATIQUE DE GESTION (ADMINISTR. DE RÉSEAUX)	12	7	58,3	4	2	50,0	16	9	56,3			
SERVICES ET PRESTATIONS SECTEURS SANIT. ET SOCIAL	1	1	100	15	10	66,7	16	11	68,8			
ÉCONOMIE SOCIALE ET FAMILIALE	2	0	0,0	25	16	64,0	27	16	59,3			
ANIMATION ET GESTION TOURISTIQUE LOCALE	4	3	75,0	12	7	58,3	16	10	62,5			
TOTAL	144	106	73,6	217	148	68,2	361	254	70,4			

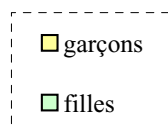
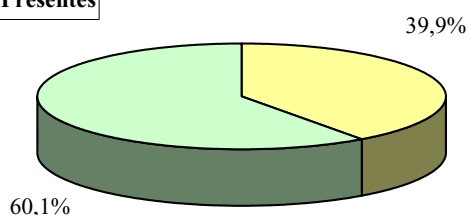
Rappel session 2009

Total BTS	145	104	71,7	221	151	68,3	366	255	69,7
------------------	------------	------------	-------------	------------	------------	-------------	------------	------------	-------------

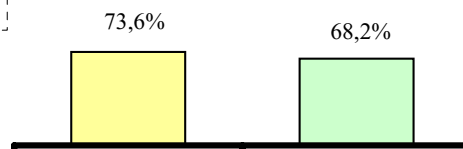
Tableau XVIII . Résultats par spécialité et par type d'enseignement

SPÉCIALITÉS	PUBLIC			PRIVÉ (sous contrat)			AUTRES : CFA, CNED INDIVIDUELS			TOTAL		
	Prés.	Admis	%	Prés.	Admis	%	Prés.	Admis	%	Prés.	Admis	%
MAINTENANCE INDUSTRIELLE	21	18	85,7							21	18	85,7
BÂTIMENT	22	14	63,6				1	0	0,0	23	14	60,9
ASSISTANCE TECHNIQUE D'INGÉNIEUR	21	17	81,0							21	17	81,0
ÉLECTROTECHNIQUE	21	19	90,5							21	19	90,5
TRANSPORT							21	9	42,9	21	9	42,9
MANAGEMENT UNITÉS COMMERCIALES	12	10	83,3				2	1	50,0	14	11	78,6
NÉGOCIATION ET RELATION CLIENT	14	12	85,7				24	18	75,0	38	30	78,9
COMMERCE INTERNATIONAL (réf. europ.)							1	0	0,0	1	0	0,0
ASSISTANT DE GESTION DE PME-PMI	15	11	73,3	14	12	85,7	11	9	81,8	40	32	80,0
COMPTABILITÉ ET GESTION	25	21	84,0				22	12	54,5	47	33	70,2
ASSISTANT DE MANAGER	15	10	66,7	11	8	72,7	1	0	0,0	27	18	66,7
INFORMATIQUE DE GESTION Option DÉVELOPPEUR D'APPLICATIONS	12	7	58,3							12	7	58,3
INFORMATIQUE DE GESTION Option ADMINISTRATEUR DE RÉSEAUX	13	8	61,5				3	1	33,3	16	9	56,3
SERVICES ET PRESTATIONS SECTEURS SANIT. ET SOCIAL	16	11	68,8							16	11	68,8
ÉCONOMIE SOCIALE ET FAMILIALE	23	15	65,2				4	1	25,0	27	16	59,3
ANIM. ET GESTION TOURIST. LOCALE	15	10	66,7				1	0	0,0	16	10	62,5
TOTAL	245	183	74,7	25	20	80,0	91	51	56,0	361	254	70,4

Présentés



Taux de réussite



RÉCAPITULATIF

EXAMENS	Admis 2010		Taux de réussite 2010	
	Garçons	Filles	Garçons	Filles
DNB	1 441 (42,0%)	1 712 (42,2%)	75,2%	85,9%
CAP et CAPD	456 (13,3%)	303 (7,5%)	77,8%	78,9%
BEP	482 (14,0%)	562 (13,8%)	64,4%	72,1%
Mention Complémentaire	41 (1,2%)	90 (2,2%)	89,1%	90,0%
Bac général	365 (10,6%)	513 (12,6%)	80,9%	83,7%
Bac technologique	266 (7,8%)	365 (9,0%)	69,1%	69,8%
Bac professionnel	274 (8,0%)	365 (9,0%)	80,4%	87,5%
BTS	106 (3,1%)	148 (3,6%)	73,6%	68,2%
TOTAL	3 431 (100%)	4 058 (100%)		

Remarque : Dans les colonnes : Admis 2010 "Filles" et "Garçons", le chiffre entre parenthèses correspond au pourcentage que représentent les admis à chaque diplôme par rapport au total des "Filles" ou des "Garçons" admis, tous diplômes confondus, en Nouvelle-Calédonie en 2010 (hors CFG, faute de données par sexe).