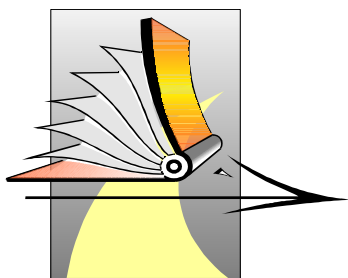


Ministère de l'éducation nationale, de l'enseignement supérieur et de la recherche



*Vice-Rectorat de Nouvelle-Calédonie
Service des statistiques*

STATISTIQUES DES EXAMENS

SESSIONS 2003

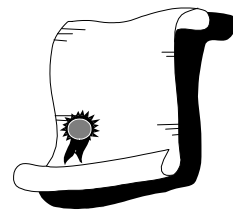
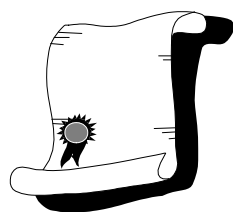


Tableau I - Résultats du DNB par province, par sexe et par série

Sessions 2003

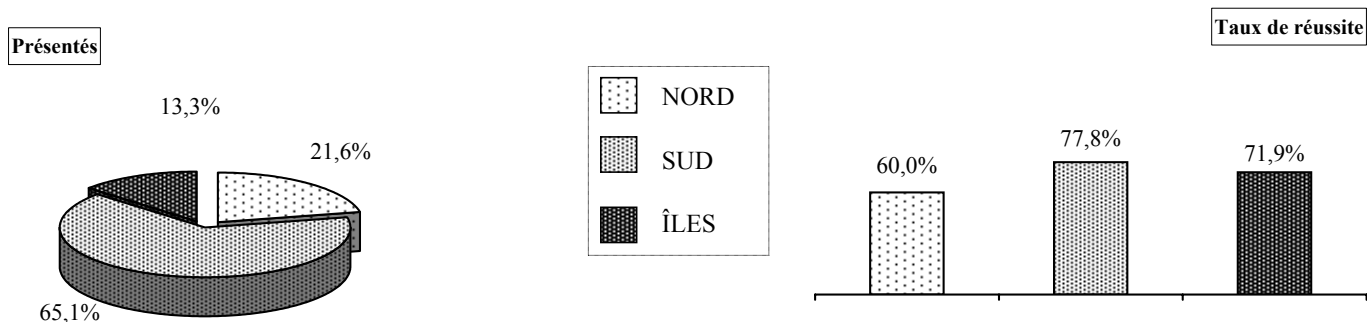
Province / Sexe	Série	Collège			Professionnelle			Technologique			Total		
		Prés.	Admis	%	Prés.	Admis	%	Prés.	Admis	%	Prés.	Admis	%
NORD	Garçons	287	152	53,0	72	39	54,2				359	191	53,2
	Filles	373	254	68,1	81	43	53,1				454	297	65,4
	Total	660	406	61,5	153	82	53,6				813	488	60,0
SUD	Garçons	991	774	78,1	151	81	53,6				1 142	855	74,9
	Filles	1 150	971	84,4	157	79	50,3				1 307	1 050	80,3
	Total	2 141	1 745	81,5	308	160	51,9				2 449	1 905	77,8
ÎLES	Garçons	240	169	70,4	31	16	51,6				271	185	68,3
	Filles	212	169	79,7	18	6	33,3				230	175	76,1
	Total	452	338	74,8	49	22	44,9				501	360	71,9
TOTAL	Garçons	1 518	1 095	72,1	254	136	53,5				1 772	1 231	69,5
	Filles	1 735	1 394	80,3	256	128	50,0				1 991	1 522	76,4
	Total	3 253	2 489	76,5	510	264	51,8				3 763	2 753	73,2

Rappel session 2002

Total DNB	3 197	2 437	76,2	511	259	50,7				3 708	2 696	72,7
------------------	--------------	--------------	-------------	------------	------------	-------------	--	--	--	--------------	--------------	-------------

N.B : Provinces déterminées par l'établissement de scolarisation, sauf pour les candidats libres (centres d'examen).

- Répartition par PROVINCE des élèves présentés et taux de réussite au DNB :



- Répartition par SEXE des élèves présentés et taux de réussite au DNB :

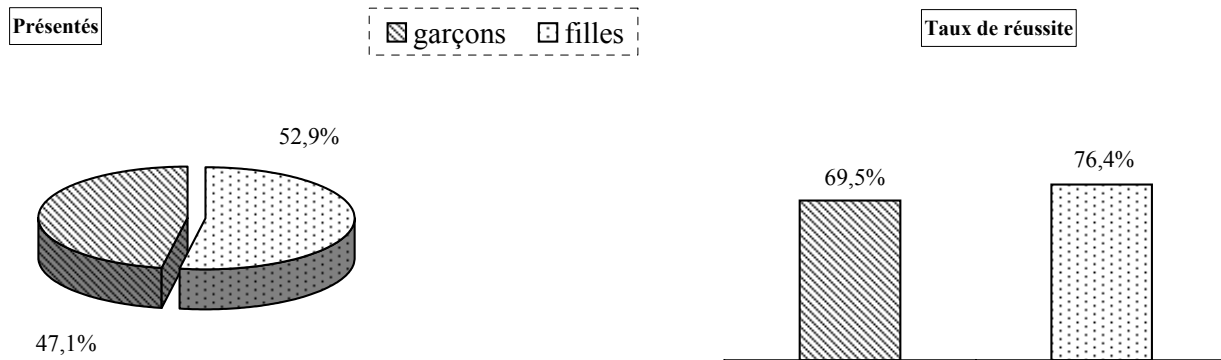


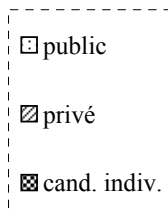
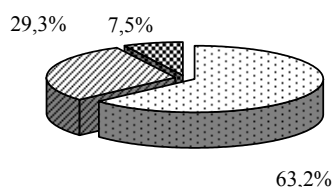
Tableau II - Résultats du DNB par type d'enseignement, par sexe et par série

Type d'enseignement	Série	Collège			Professionnelle			Technologique			Total		
		Prés.	Admis	%	Prés.	Admis	%	Prés.	Admis	%	Prés.	Admis	%
PUBLIC	Garçons	999	726	72,7	116	74	63,8				1 115	800	71,7
	Filles	1 171	952	81,3	94	58	61,7				1 265	1 010	79,8
	Total	2 170	1 678	77,3	210	132	62,9				2 380	1 810	76,1
PRIVÉ (Sous contrat)	Garçons	501	367	73,3	41	28	68,3				542	395	72,9
	Filles	544	435	80,0	16	11	68,8				560	446	79,6
	Total	1 045	802	76,7	57	39	68,4				1 102	841	76,3
CANDIDATS INDIV.	Garçons	18	2	11,1	97	34	35,1				115	36	31,3
	Filles	20	7	35,0	146	59	40,4				166	66	39,8
	Total	38	9	23,7	243	93	38,3				281	102	36,3
TOTAL	Garçons	1 518	1 095	72,1	254	136	53,5				1 772	1 231	69,5
	Filles	1 735	1 394	80,3	256	128	50,0				1 991	1 522	76,4
	Total	3 253	2 489	76,5	510	264	51,8				3 763	2 753	73,2

Les candidats individuels comprennent à la fois les candidats non scolarisés et ceux scolarisés à un autre niveau que la 3^e ou la 3^e DP, plus ceux du CNED.

- Répartition par TYPE D'ENSEIGNEMENT des élèves présentés et taux de réussite au DNB :

Présentés



Taux de réussite

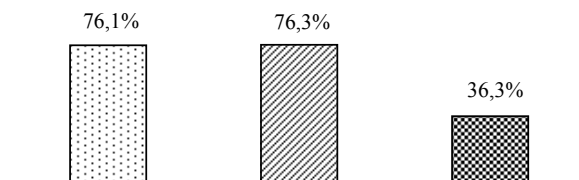


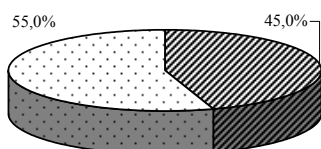
Tableau III- Évolution sur cinq ans des résultats au DNB par type d'enseignement, et par série

	1999			2000			2001			2002			2003		
	Prés.	Admis	%	Prés.	Admis	%	Prés.	Admis	%	Prés.	Admis	%	Prés.	Admis	%
PUBLIC	2 361	1 795	76,0	2 149	1 664	77,4	2 485	1 859	74,8	2 483	1 827	73,6	2 380	1 810	76,1
PRIVÉ	1 276	1 043	81,7	1 164	976	83,8	1 223	878	71,8	1 196	856	71,6	1 102	841	76,3
CANDIDATS LIBRES	256	140	54,7	236	113	47,9	21	16	76,2	29	13	44,8	281	102	36,3
TOTAL	3 893	2 978	76,5	3 549	2 753	77,6	3 729	2 753	73,8	3 708	2 696	72,7	3 763	2 753	73,2

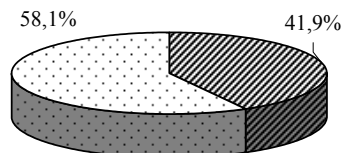
	1999			2000			2001			2002			2003		
	Prés.	Admis	%	Prés.	Admis	%	Prés.	Admis	%	Prés.	Admis	%	Prés.	Admis	%
COLLÈGE	2 759	2 200	79,7	2 880	2 318	80,5	3 140	2 438	77,6	3 197	2 437	76,2	3 253	2 489	76,5
TECHNOLOGIQUE	494	354	71,7	533	336	63,0	588	315	53,6						
PROFESSIONNELLE	640	424	66,3	136	99	72,8	1	0	0,0	511	259	50,7	510	264	51,8
TOTAL	3 893	2 978	76,5	3 549	2 753	77,6	3 729	2 753	73,8	3 708	2 696	72,7	3 763	2 753	73,2

Série	Sexe	GARÇONS			FILLES			TOTAL		
		Prés.	Admis	%	Prés.	Admis	%	Prés.	Admis	%
Bac. Général										
L (Littéraire)		22	17	77,3	148	108	73,0	170	125	73,5
ES (Économique et Sociale)		122	92	75,4	160	125	78,1	282	217	77,0
S (Scientifique)		226	175	77,4	144	122	84,7	370	297	80,3
Total Général		370	284	76,8	452	355	78,5	822	639	77,7
Bac. Technologique										
<i>STI Sciences et Technologies Industrielles :</i>										
Génie mécanique		52	27	51,9	3	2	67	55	29	52,7
Génie civil		42	34	81,0	8	8	100	50	42	84,0
Génie électrotechnique		53	34	64,2	2	1	50,0	55	35	63,6
<i>Total STI</i>		147	95	64,6	13	11	84,6	160	106	66,3
<i>Secteur paramédical :</i>										
SMS (Sciences médico-sociales)		12	7	58,3	114	68	59,6	126	75	59,5
<i>STT Sciences et Technologies Tertiaires :</i>										
ACA (action et communication administratives)		44	33	75,0	207	151	72,9	251	184	73,3
ACC (action et communication commerciales)		50	41	82,0	50	42	84,0	100	83	83,0
COG (comptabilité et gestion)		109	60	55,0	129	75	58,1	238	135	56,7
ING (informatique et gestion)		25	19	76,0	24	18	75,0	49	37	75,5
<i>Total STT</i>		228	153	67,1	410	286	69,8	638	439	68,8
Total Technologique		387	255	65,9	537	365	68,0	924	620	67,1
Bac. Professionnel										
Métiers de l'alimentation		2	1	50,0	12	6	50,0	14	7	50,0
Énergétique: gestion maintenance systèmes		17	11	64,7				17	11	64,7
Bâtiment : étude de prix, organisation et gestion des travaux		27	15	55,6	4	2	50,0	31	17	54,8
Bois : construction et aménagement du bâtiment		15	6	40,0	2	1	50,0	17	7	41,2
Artisanat et métiers d'art : vêtements, accessoires, mode					19	12	63,2	19	12	63,2
Maintenance des systèmes mécaniques automatisés		45	39	86,7				45	39	86,7
Maintenance automobile : voitures particulières		14	11	78,6				14	11	78,6
Maintenance automobile : véhicules industriels		18	12	66,7				18	12	66,7
Maintenance exploit. mat. agric. T. P. parcs & jardins		15	5	33,3	1	0	0	16	5	31,3
Réalisation d'ouvrages chaudronnés, struct. métalliques		14	14	100				14	14	100
Équipements et installations électriques		22	12	54,5	3	3	100	25	15	60,0
Logistique		9	8	88,9	13	11	84,6	22	19	86,4
Vente - représentation		18	12	66,7	20	17	85,0	38	29	76,3
Commerce		12	11	91,7	22	15	68,2	34	26	76,5
Comptabilité		64	42	65,6	104	79	76,0	168	121	72,0
Secrétariat		8	6	75,0	135	106	78,5	143	112	78,3
Services (accueil, assistance, conseil)		1	1	100	21	15	71,4	22	16	72,7
Restauration		19	13	68,4	28	9	32,1	47	22	46,8
Métiers de la sécurité : police nationale		15	13	86,7	12	11	91,7	27	24	88,9
Total Professionnel		335	232	69,3	396	287	72,5	731	519	71,0
TOTAL		1 092	771	70,6	1 385	1 007	72,7	2 477	1 778	71,8

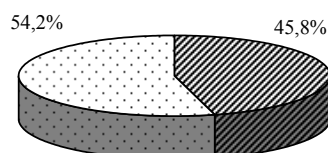
Les candidats au baccalauréat général



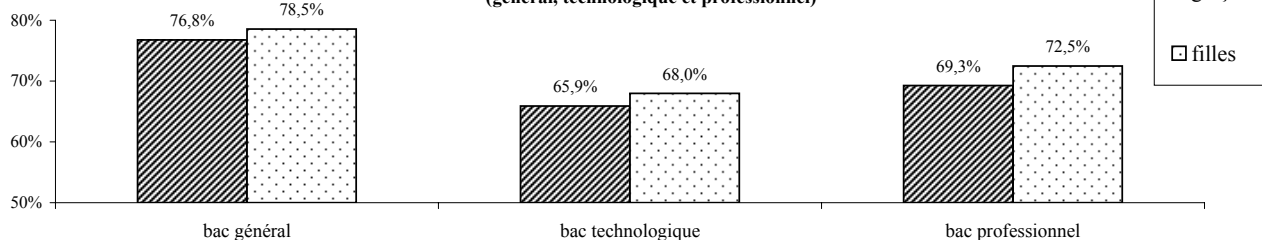
Les candidats au baccalauréat technologique



Les candidats au baccalauréat professionnel



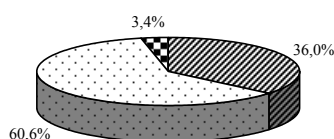
Taux de réussite au baccalauréat par sexe et par type d'enseignement (général, technologique et professionnel)



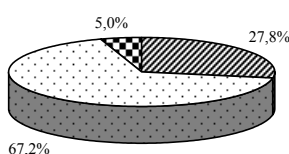
Série	Secteur	PUBLIC			PRIVÉ (sous contrat)			PRIVÉ (hors contrat)			AUTRES *			TOTAL		
		Prés.	Admis	%	Prés.	Admis	%	Prés.	Admis	%	Prés.	Admis	%	Prés.	Admis	%
Bac. Général																
L (Littéraire)		90	79	87,8	75	44	58,7				5	2	40,0	170	125	73,5
ES (Economique et Social)		179	152	84,9	91	62	68,1	2	1	50,0	10	2	20,0	282	217	77,0
S (Scientifique)		229	192	83,8	127	100	78,7	1	0	0	13	5	38,5	370	297	80,3
Total Général		498	423	84,9	293	206	70,3	3	1	33,3	28	9	32,1	822	639	77,7
Bac. Technologique																
<i>STI Sciences et Technologies Industrielles :</i>																
Génie mécanique		55	29	52,7										55	29	52,7
Génie civil		46	40	87,0				1	0	0	3	2	66,7	50	42	87,0
Génie électrotechnique		55	35	63,6										55	35	63,6
<i>Total STI</i>		<i>156</i>	<i>104</i>	<i>66,7</i>				<i>1</i>	<i>0</i>	<i>0</i>	<i>3</i>	<i>2</i>	<i>66,7</i>	<i>160</i>	<i>106</i>	<i>66,3</i>
<i>Secteur paramédical :</i>																
SMS (Sciences médico-sociales)		63	45	71,4	47	23	48,9	4	2	50,0	12	5	41,7	126	75	59,5
<i>STT Sciences et Technologies Tertiaires :</i>																
ACA (Action et Communication Administratives)		152	124	81,6	80	51	63,8	2	0	0	17	9	52,9	251	184	73,3
ACC (Action et Communication Commerciales)		81	68	84,0	19	15	78,9							100	83	83,0
COG (Comptabilité et Gestion)		140	94	67,1	80	35	43,8	4	0	0	14	6	42,9	238	135	56,7
ING (Informatique et Gestion)		29	23	79,3	20	14	70,0							49	37	75,5
<i>Total STT</i>		<i>402</i>	<i>309</i>	<i>76,9</i>	<i>199</i>	<i>115</i>	<i>57,8</i>	<i>6</i>	<i>0</i>	<i>0,0</i>	<i>31</i>	<i>15</i>	<i>48,4</i>	<i>638</i>	<i>439</i>	<i>68,8</i>
Total Technologique		621	458	73,8	246	138	56,1	11	2	18,2	46	22	47,8	924	620	67,1
Bac. Professionnel																
Métiers de l'alimentation					13	6	46,2				1	1	100	14	7	50,0
Énergétique: gestion maintenance systèmes		15	10	66,7							2	1	50,0	17	11	64,7
Bâtiment : étude de prix, organisation et gestion des travaux		24	14	58,3							7	3	42,9	31	17	54,8
Bois : construction et aménagement du bâtiment		15	6	40,0							2	1	50,0	17	7	41,2
Artisanat et métiers d'art : vêtements, accessoires, mode					19	12	63,2							19	12	63,2
Maintenance des systèmes mécaniques automatisés		24	21	87,5	20	17	85,0				1	1	100	45	39	86,7
Maintenance automobile : voitures particulières		11	9	81,8							3	2	66,7	14	11	78,6
Maintenance automobile : véhicules industriels					18	12	66,7							18	12	66,7
Maintenance exploit. mat. agric. T. P. parcs & jardins					16	5	31,3							16	5	31,3
Réalisation d'ouvrages chaudronnés, struct. métalliques		14	14	100										14	14	100
Équipements et installations électriques		23	14	60,9							2	1	50,0	25	15	60,0
Logistique		22	19	86,4										22	19	86,4
Vente - représentation		19	14	73,7	13	13	100				6	2	33,3	38	29	76,3
Commerce		21	15	71,4				7	7	100	6	4	66,7	34	26	76,5
Comptabilité		45	42	93,3	108	76	70,4				15	3	20,0	168	121	72,0
Secrétariat		68	53	77,9	58	50	86,2				17	9	52,9	143	112	78,3
Services (accueil, assistance, conseil)					13	9	69,2	8	7	87,5	1	0	0	22	16	72,7
Restauration		20	10	50,0	16	7	43,8	3	1	33,3	8	4	50,0	47	22	46,8
Métiers de la sécurité : police nationale											27	24	88,9	27	24	88,9
Total Professionnel		321	241	75,1	294	207	70,4	18	15	83,3	98	56	57,1	731	519	71,0
TOTAL		1 440	1 122	77,9	833	551	66,1	32	18	56,3	172	87	50,6	2 477	1 778	71,8

* AUTRES : Candidats individuels, formation continue, CNED, DIJEN.

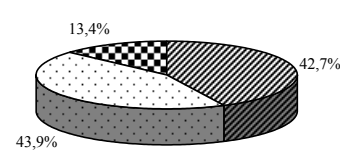
Les candidats au baccalauréat général



Les candidats au baccalauréat technologique



Les candidats au baccalauréat professionnel



▨ privé □ public ▣ autres

Taux de réussite au baccalauréat par secteur et par type d'enseignement (général, technologique et professionnel)

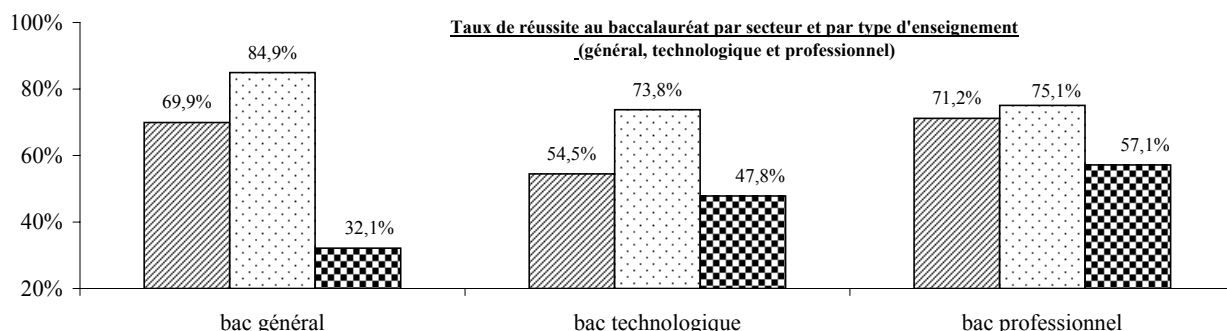
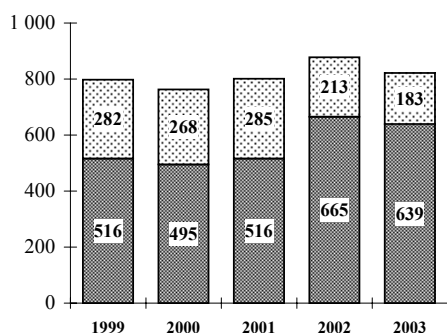


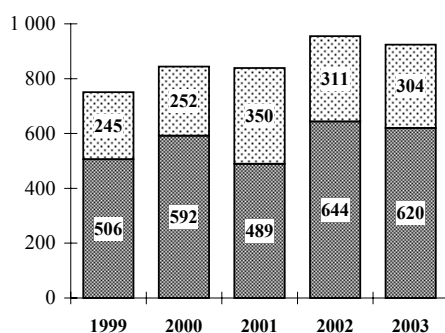
Tableau VI - Évolution quinquennale des résultats au Baccalauréat

Année	1999			2000			2001			2002			2003		
	Prés.	Admis	%	Prés.	Admis	%	Prés.	Admis	%	Prés.	Admis	%	Prés.	Admis	%
L (Littéraire)	165	117	70,9	146	107	73,1	130	102	78,5	135	104	76,1	170	125	73,1
ES (Éco. et Sociale)	235	143	60,9	239	154	64,4	281	175	62,3	303	231	76,2	282	217	77,0
S (Scientifique)	400	256	64,0	378	234	62,2	390	239	61,3	440	330	75,0	370	297	79,8
Bac général	800	516	64,5	763	495	64,9	801	516	64,4	878	665	75,7	822	639	77,7
STI Génie méca.	33	22	66,7	27	14	51,9	28	22	81,5	44	27	61,4	55	29	52,7
STI Génie électrotech.	51	35	68,6	58	40	69,0	55	21	40,4	63	47	74,6	50	42	87,0
STI Génie civil	61	39	63,9	56	33	58,9	63	44	69,8	54	41	75,9	55	35	63,6
SMS (Sc. Médico-Soc.)	84	57	67,9	95	61	64,2	102	66	64,7	113	52	46,0	126	75	59,5
STT ACA	152	114	75,0	194	146	75,3	196	138	70,4	276	206	74,5	251	184	73,3
STT ACC	61	51	83,6	87	74	85,1	67	43	43,1	97	78	80,4	100	83	83,0
STT COG	252	137	54,4	271	174	64,2	260	112	64,2	240	135	55,9	238	135	56,7
STT ING	60	51	85,0	56	50	89,3	68	43	63,2	68	58	85,3	49	37	75,5
Bac technologique	754	506	67,1	844	592	70,1	839	489	58,3	955	644	67,4	924	620	67,1
Métiers de l'alimentation										3	0	0	14	7	50,0
Énergétique: gest. maint. syst.				14	10	71,4	11	9	81,8	12	6	50,0	17	11	64,7
Bâtiment : EPOGT	30	19	63,3	23	13	56,5	29	7	24,1	26	16	61,5	31	17	54,8
Bois (const. aménag. bât.)	14	3	21,4	14	7	50,0	17	8	47,1	18	14	77,8	17	7	41,2
Artis. et mét. d'art : vêt. acces. mode										10	5	50,0	19	12	63,2
Maint. syst. méca. automa.	29	27	93,1	33	30	90,9	33	31	93,9	32	26	81,3	45	39	86,7
Maint. auto. : voit. part.	11	10	90,9	10	6	60,0	12	11	91,7	10	5	50,0	14	11	78,6
Maint. auto. : véhicules ind.													18	12	66,7
Maint. exploit. mat. agric.	11	1	9,1	21	17	81,0	16	16	100	17	14	82,4	16	5	31,3
Structures métalliques	13	6	46,2	15	14	93,3	14	13	92,9	13	11	84,6	14	14	100
Équip. install. électriques	31	24	77,4	28	18	64,3	24	16	66,7	23	17	73,9	25	15	60,0
Logistique et transport	3	3	100	3	3	100							22	19	86,4
Vente-représentation	39	30	76,9	39	21	53,8	36	25	69,4	29	16	55,2	38	29	76,3
Commerce - services	33	21	63,6	34	23	67,6	28	23	82,1	31	19	61,3	34	26	76,5
Bureautique comptabilité	160	100	62,5	155	94	60,6	178	130	73,0	161	94	58,4	168	121	72,0
Ind. graph. prépa forme imprim.	1	1	100	2	2	100									
Bureautique secrétariat	130	104	80,0	131	51	38,9	180	145	80,6	152	105	69,1	143	112	78,3
Services	11	8	72,7	18	8	44,4	25	20	80,0	16	11	68,8	22	16	72,7
Restauration	24	6	25,0	28	10	35,7	25	19	76,0	41	20	48,8	47	22	46,8
Métiers de la sécurité: police nat.							17	17	100				27	24	88,9
Bac professionnel	540	363	67,2	568	327	57,6	645	490	76,0	594	379	63,8	731	519	71,0
TOTAL	2 094	1 385	66,1	2 175	1 414	65,0	2 285	1 495	65,4	2 427	1 688	69,6	2 477	1 778	71,8

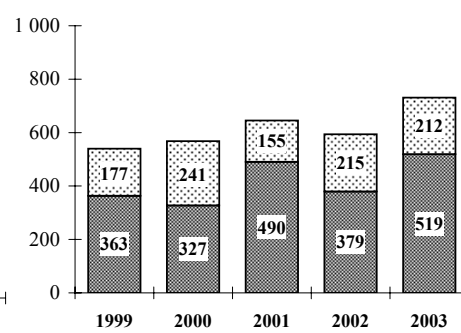
Bac Général



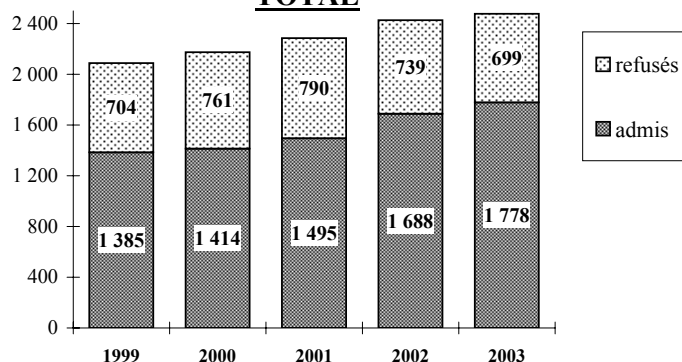
Bac Technologique



Bac Professionnel



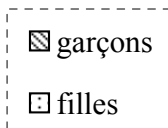
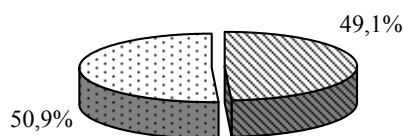
TOTAL



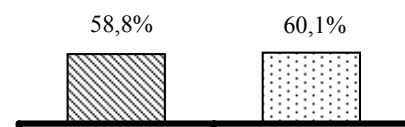
SPÉCIALITÉ	SEXE	GARÇONS			FILLES			TOTAL		
		Prés.	Admis	%	Prés.	Admis	%	Prés.	Admis	%
TRANSFORMATIONS										
ALIMENTATION A: CHARCUTIER		3	1	33,3	7	4	47,1	10	5	50,0
ALIMENTATION E : PÂTISSIER					10	4	40,0	10	4	40,0
ÉQUIPEMENTS TECH. ÉNERGIE : B INST. SANIT.		34	16	47,1				34	16	47,1
ÉQUIPEMENTS TECH. ÉNERGIE : C FROID CLIM.		37	21	56,8				37	21	56,8
TOTAL		74	38	51,4	17	8	47,1	91	46	50,5
GÉNIE CIVIL, CONSTRUCTION ET BOIS										
CONSTRUCTION ET TOPOGRAPHIE		34	26	76,5	8	4	50,0	42	30	71,4
CONSTRUCTION BÂTIMENT GROS OEUVRE		24	13	54,2	1	1	100	25	14	56,0
FINITION		19	16	84,2	2	2	100	21	18	85,7
BÂTIMENT : MÉTAUX, VERRE, MATÉRIAUX SYNTHÈSE		38	25	65,8				38	25	65,8
BOIS ET MATÉRIAUX ASSOCIÉS		37	16	43,2	2	1	50,0	39	17	43,6
TOTAL		152	96	63,2	13	8	61,5	165	104	63,0
MATÉRIAUX SOUPLES										
MÉTIERS DE LA MODE ET INDUSTRIES CONNEXES		1	0	0	34	14	41,2	35	14	40,0
TOTAL		1	0	0	34	14	41,2	35	14	40,0
MÉCANIQUE, ÉLECTRICITÉ ET ÉLECTRONIQUE										
MAINTENANCE DE SYSTÈMES AUTOMATISÉS		84	56	66,7	5	1	20,0	89	57	64,0
AGENT DE MAINTENANCE DE MATÉRIELS		20	9	45,0				20	9	45,0
PRODUCTIQUE MÉCANIQUE : USINAGE		13	5	38,5				13	5	38,5
MAINTENANCE DE VÉHICULES A : VÉH. PARTIC.		57	32	56,1	2	2	100	59	34	57,6
MAINTENANCE DE VÉHICULES B : VÉH. INDUST.		21	10	47,6	1	0	0	22	10	45,5
MAINTENANCE DE VÉHICULES C : BATEAUX		25	11	44,0	2	1	50,0	27	12	44,4
MAINTENANCE DE VÉHICULES D : CYCLES		8	4	50,0				8	4	50,0
RÉALISATION OUVRAGES CHAUDRONNÉS, STRUCT. MÉTALLIQUES		25	15	60,0				25	15	60,0
ÉLECTROTECHNIQUE		109	61	56,0	6	2	33,3	115	63	54,8
TOTAL		362	203	56,1	16	6	37,5	378	209	55,3
ÉCHANGE ET GESTION										
LOGISTIQUE ET COMMERCIALISATION		22	17	77,3	43	33	76,7	65	50	76,9
VENTE ACTION MARCHANDE		34	24	70,6	90	50	55,6	124	74	59,7
MÉTIERS DE LA COMPTABILITÉ		61	42	68,9	143	105	73,4	204	147	72,1
TOTAL		117	83	70,9	276	188	68,1	393	271	69,0
COMMUNICATION ET INFORMATION										
MÉTIERS DU SECRÉTARIAT		17	7	41,2	175	107	61,1	192	114	59,4
TOTAL		17	7	41,2	175	107	61,1	192	114	59,4
SERVICES AUX PERSONNES										
CARRIÈRES SANITAIRES ET SOCIALES		8	5	62,5	134	82	61,2	142	87	61,3
MÉTIERS DE LA REST. ET DE L'HÔT.: PROD.CULIN.		33	18	51,2	31	13	44,9	64	31	48,4
MÉTIERS DE LA REST. ET DE L'HÔT.: PROD.SERVICES		8	3	53,1	67	31	54,3	75	34	45,3
TOTAL		49	26	53,1	232	126	54,3	281	152	54,1
SERVICES À LA COLLECTIVITÉ										
BIOSERVICES A - MAINT.HYG. LOCAUX					15	10	66,7	15	10	66,7
BIOSERVICES B - AGENT TECH. ALIM.		3	3	100	24	15	62,5	27	18	66,7
TOTAL		3	3	100	39	25	64,1	42	28	66,7
TOTAL GÉNÉRAL		775	456	58,8	802	482	60,1	1 577	938	59,5

- Répartition par SEXE des élèves présentés et taux de réussite au BEP :

Présentés



Taux de réussite



TYPE D'ENSEIGNEMENT SPÉCIALITÉS	PUBLIC			PRIVÉ (Sous contrat)			INDIVIDUELS ET CH. CONSULAIRES			TOTAL		
	Prés	Admis	%	Prés	Admis	%	Prés	Admis	%	Prés	Admis	%
TRANSFORMATIONS												
ALIMENTATION A : CHARCUTIER				10	5	50,0				10	5	50,0
ALIMENTATION E : PÂTISSIER				10	4	40,0				10	4	40,0
ÉQUIPEMENTS TECH. ÉNERGIE : B INST. SANIT.	33	15	45,5				1	1	100	34	16	47,1
ÉQUIPEMENTS TECH. ÉNERGIE : C FROID CLIM.	35	21	60,0				2	0	0	37	21	56,8
TOTAL	68	36	52,9	20	9	45,0	3	1	33,3	91	46	50,5
GÉNIE CIVIL, CONSTRUCTION ET BOIS												
CONSTRUCTION ET TOPOGRAPHIE	23	13	56,5	17	16	94,1	2	1	50,0	42	30	71,4
CONSTRUCTION BÂTIMENT GROS OEUVRE	22	14	63,6				3	0	0	25	14	56,0
FINITION	21	18	85,7							21	18	85,7
BÂTIMENT : MÉTAUX, VERRE, MATÉRIEAUX SYNTHÈSE	11	7	63,6	27	18	66,7				38	25	65,8
BOIS ET MATÉRIEAUX ASSOCIÉS	37	17	45,9				2	0	0	39	17	43,6
TOTAL	114	69	60,5	44	34	77,3	7	1	14,3	165	104	63,0
MATÉRIEAUX SOUPLES												
MÉTIERS DE LA MODE ET DES IND. CONNEXES	21	7	33,3	13	7	53,8	1	0	0	35	14	40,0
TOTAL	21	7	33,3	13	7	53,8	1	0	0	35	14	40,0
MÉCANIQUE, ÉLECTRICITÉ ET ÉLECTRONIQUE												
MAINTENANCE DE SYSTÈMES AUTOMATISÉS	48	28	58,3	36	28	77,8	5	1	20,0	89	57	64,0
AGENT DE MAINTENANCE DE MATÉRIELS				17	7	41,2	3	2	66,7	20	9	45,0
PRODUCTIQUE MÉCANIQUE : USINAGE	12	5	41,7				1	0	0	13	5	38,5
MAINTENANCE DE VÉHICULES A : VÉH. PARTIC.	39	25	64,1	13	8	61,5	7	1	14,3	59	34	57,6
MAINTENANCE DE VÉHICULES B : VÉH. INDUST.				21	10	47,6	1	0	0	22	10	45,5
MAINTENANCE DE VÉHICULES C : BATEAUX	10	4	40,0	17	8	47,1				27	12	44,4
MAINTENANCE DE VÉHICULES D : CYCLES	8	4	50,0							8	4	50,0
RÉAL. OUVRAGES CHAUDRONNÉS, STRUCT. MÉTAL.	24	15	62,5				1	0	0	25	15	60,0
ÉLECTROTECHNIQUE	57	34	59,6	52	28	53,8	6	1	16,7	115	63	54,8
TOTAL	198	115	58,1	156	89	57,1	24	5	20,8	378	209	55,3
ÉCHANGE ET GESTION												
LOGISTIQUE ET COMMERCIALISATION	54	41	75,9				11	9	81,8	65	50	76,9
VENTE ACTION MARCHANDE	54	33	61,1	47	27	57,4	23	14	60,9	124	74	59,7
MÉTIERS DE LA COMPTABILITÉ	89	68	76,4	103	77	74,8	12	2	16,7	204	147	72,1
TOTAL	197	142	72,1	150	104	69,3	46	25	54,3	393	271	69,0
COMMUNICATION ET INFORMATION												
MÉTIERS DU SECRÉTARIAT	89	55	61,8	87	55	63,2	16	4	25,0	192	114	59,4
TOTAL	89	55	61,8	87	55	63,2	16	4	25,0	192	114	59,4
SERVICES AUX PERSONNES												
CARRIÈRES SANITAIRES ET SOCIALES	60	42	70,0	71	41	57,7	11	4	36,4	142	87	61,3
MÉTIERS DE LA REST. ET DE L'HÔT.: PROD.CULIN.	34	18	52,9	19	7	36,8	11	6	54,5	64	31	48,4
MÉTIERS DE LA REST. ET DE L'HÔT.: PROD.SERVICES	31	12	38,7	34	17	50,0	10	5	50,0	75	34	45,3
TOTAL	125	72	57,6	124	65	52,4	32	15	46,9	281	152	54,1
SERVICES À LA COLLECTIVITÉ												
BIOSERVICES A - MAINT.HYG. LOCAUX	8	7	87,5	4	2	50,0	3	1	33,3	15	10	66,7
BIOSERVICES B - AGENT TECH. ALIM.	26	18	69,2				1	0	0	27	18	66,7
TOTAL	34	25	73,5	4	2	50,0	4	1	25,0	42	28	66,7
TOTAL GÉNÉRAL	846	521	61,6	598	365	61,0	133	52	39,1	1 577	938	59,5

- Répartition par SECTEUR des élèves présentés et taux de réussite au BEP :

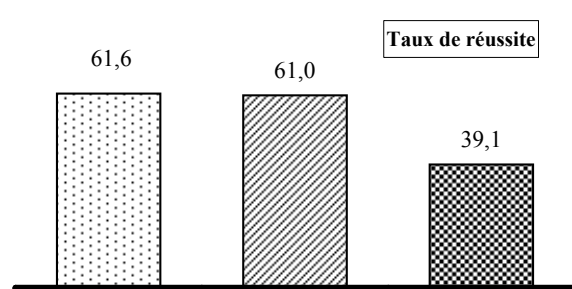
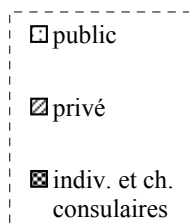
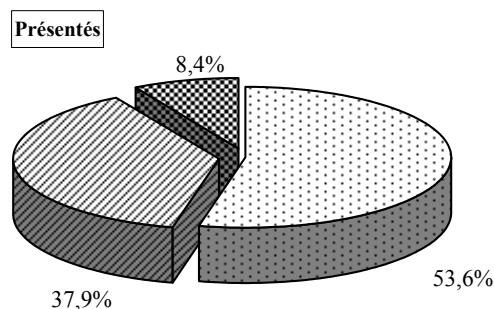
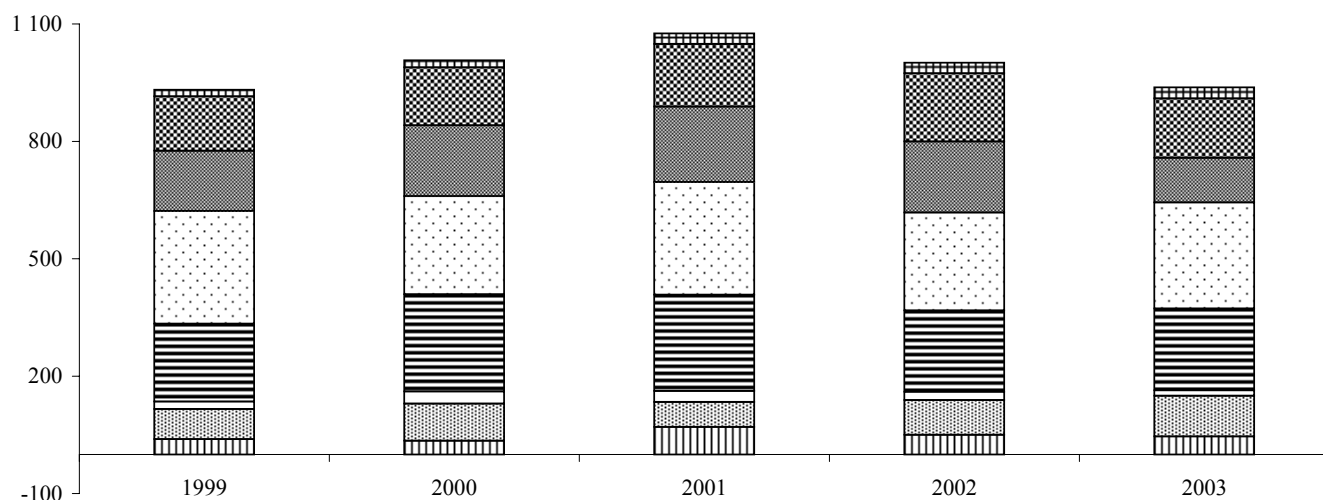


Tableau IX - Évolution sur cinq ans des résultats au BEP par groupes de spécialités

Groupes de spécialités	1999			2000			2001			2002			2003		
	Prés.	Admis	%	Prés.	Admis	%	Prés.	Admis	%	Prés.	Admis	%	Prés.	Admis	%
Transformations	64	39	60,9	77	35	45,5	98	70	71,4	91	50	54,9	91	46	50,5
Génie civil, construction et bois	133	77	57,9	131	95	72,5	114	64	56,1	171	89	52,0	165	104	63,0
Matériaux souples	23	19	82,6	40	31	77,5	48	28	58,3	43	21	48,8	35	14	40,0
Mécanique, électricité et électronique	356	199	55,9	397	248	62,5	391	246	62,9	361	208	57,6	378	209	55,3
Échange et gestion	408	288	70,6	385	251	65,2	388	288	74,2	354	250	70,6	393	271	69,0
Communication et information	230	154	67,0	248	181	73,0	271	193	71,2	247	182	73,7	192	114	59,4
Services aux personnes	195	139	71,3	248	148	59,7	281	160	56,9	273	174	63,7	281	152	54,1
Services à la collectivité	44	17	38,6	45	18	40,0	59	27	45,8	57	27	47,4	42	28	66,7
TOTAL	1 453	932	64,1	1 571	1 007	64,1	1 650	1 076	65,2	1 597	1 001	62,7	1 577	938	59,5

- Évolution de la répartition des admis par domaines :



- Répartition par GROUPE DE SPÉCIALITÉS des élèves présentés et taux de réussite au BEP, pour 2003 :

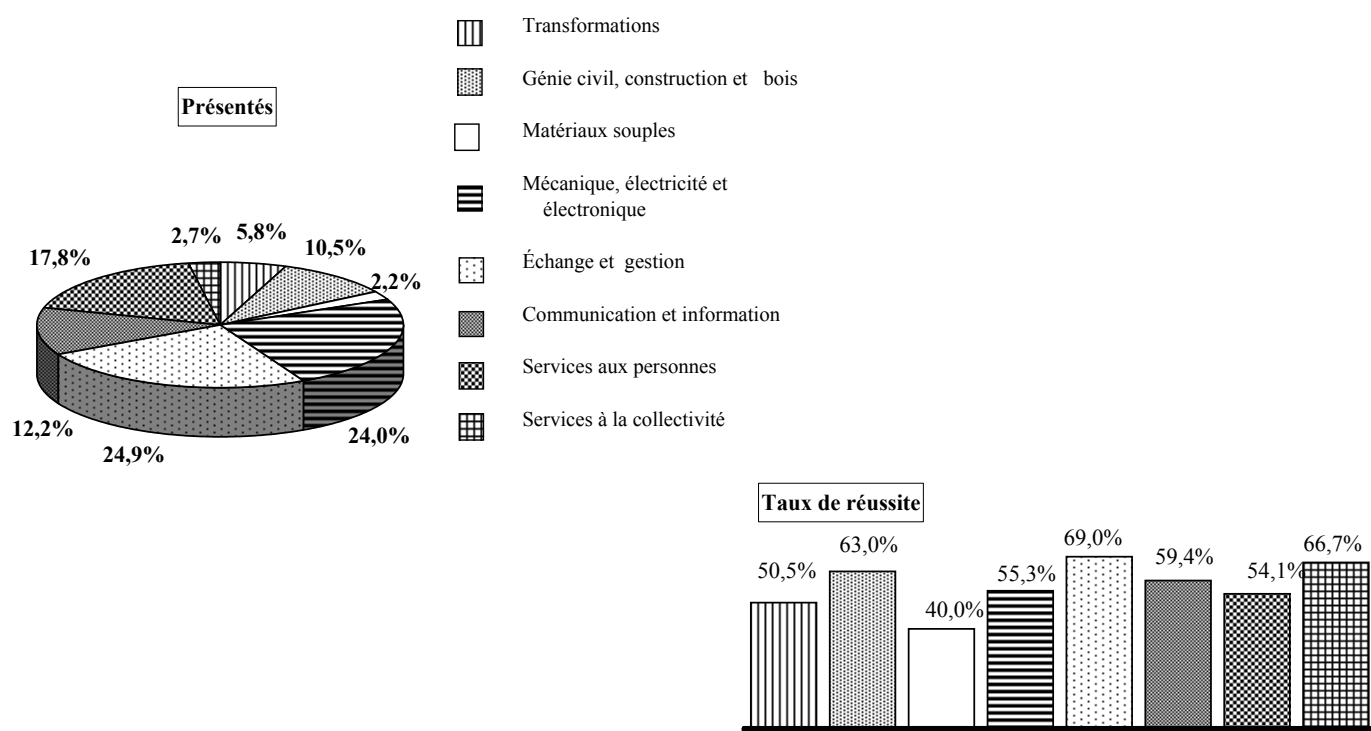
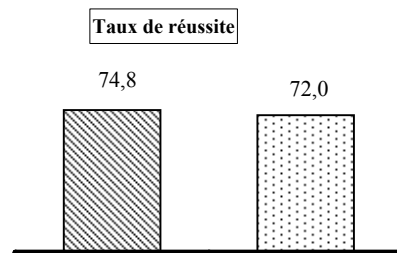
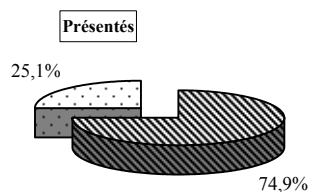


Tableau X - Résultats par spécialité et par sexe

Session 2003

SPÉCIALITÉS	SEXE			GARÇONS			FILLES			TOTAL		
	Prés	Admis	%	Prés	Admis	%	Prés	Admis	%	Prés	Admis	%
TRANSFORMATIONS												
BOULANGER	4	1	25,0							4	1	25,0
PRÉPARATEUR EN PRODUITS CARNÉS	3	2	66,7							3	2	66,7
CUISINE	13	9	69,2	21	10	47,6	34	19	55,9	34	19	55,9
PÂTISSIER GLACIER CHOCOLATIER	5	0	0	13	5	38,5	18	5	27,8	18	5	27,8
AGENT POLYVALENT DE RESTAURATION	4	4	100	13	13	100	17	17	100	17	17	100
CHARCUTIER PRÉPARATION TRAITEUR	3	1	33,3	5	5	100	8	6	75,0	8	6	75,0
CONDUCT. INSTALL. PROD.PAR PROCÉDÉS	19	13	68,4				19	13	68,4	19	13	68,4
FROID ET CLIMATISATION	45	32	71,1				45	32	71,1	45	32	71,1
TOTAL	96	62	64,6	52	33	63,5	148	95	64,2	148	95	64,2
GÉNIE CIVIL, CONSTRUCTION ET BOIS												
CONDUITE D'ENGINS DE TRAVAUX PUBLICS	44	44	100	1	1	100	45	45	100	45	45	100
CONSTRUCTION, MAÇONNERIE BÉTON ARMÉ	57	46	80,7				57	46	80,7	57	46	80,7
INSTALLATIONS SANITAIRES	39	22	56,4				39	22	56,4	39	22	56,4
PEINTURE VITRERIE REVÊTEMENT	19	18	94,7	2	2	100	21	20	95,2	21	20	95,2
CARRELAGE MOSAÏQUE	16	14	87,5				16	14	87,5	16	14	87,5
CHARPENTE	17	11	64,7				17	11	64,7	17	11	64,7
MENUISERIE AGENCEMENT	60	51	85,0	3	2	66,7	63	53	84,1	63	53	84,1
ÉBÉNISTE	9	5	55,6	1	1	100	10	6	60,0	10	6	60,0
TOTAL	261	211	80,8	7	6	85,7	268	217	81,0	268	217	81,0
MATÉRIAUX SOUPLES												
COUTURE FLOU				12	5	41,7	12	5	41,7	12	5	41,7
TOTAL				12	5	41,7	12	5	41,7	12	5	41,7
MÉCANIQUE, ÉLECTRICITÉ ET ÉLECTRONIQUE												
MÉCANICIEN EN MATÉRIELS DE PARCS ET JARDINS	19	13	68,4				19	13	68,4	19	13	68,4
MÉCANICIEN EN MAINTENANCE Opt.A - VÉHICULES PARTICULIERS	95	75	78,9	3	2	66,7	98	77	78,6	98	77	78,6
MÉCANICIEN EN MAINTENANCE Opt.B - VÉHICULES INDUSTRIELS	32	24	75,0	1	0	0	33	24	72,7	33	24	72,7
MÉCANICIEN EN MAINTENANCE Opt.C - BATEAUX	34	22	64,7	2	1	50,0	36	23	63,9	36	23	63,9
MÉCANICIEN EN MAINTENANCE Opt.D - CYCLES	8	6	75,0				8	6	75,0	8	6	75,0
MÉCANICIEN EN TRACTEURS ET MATÉRIELS AGRICOLES	18	10	55,6				18	10	55,6	18	10	55,6
MÉCANICIEN D'ENGINS DE CHANTIERS DE TRAVAUX PUBLICS	7	7	100				7	7	100	7	7	100
PEINTURE EN CARROSSERIE	5	5	100				5	5	100	5	5	100
CARROSSERIE RÉPARATION	4	4	100				4	4	100	4	4	100
CONSTRUCTION D'ENSEMBLES CHAUDRONNÉS	9	1	11,1	1	0	0	10	1	10,0	10	1	10,0
SERRURERIE MÉTALLERIE	42	35	83,3				42	35	83,3	42	35	83,3
ÉLECTROTECHNIQUE	109	80	73,4	6	3	50,0	115	83	72,2	115	83	72,2
INSTALLATIONS EN ÉQUIPEMENTS ÉLECTRIQUES	42	33	78,6	2	1	50,0	44	34	77,3	44	34	77,3
TOTAL	424	315	74,3	15	7	46,7	439	322	73,3	439	322	73,3
ÉCHANGE ET GESTION												
EMPLOYÉ DE COMMERCE MULTI-SPÉCIALITÉS	4	4	100	14	14	100	18	18	100	18	18	100
EMPLOYÉ VENTE SPÉCIALISÉE OPTION B	1	1	100	2	2	100	3	3	100	3	3	100
BANQUE	5	0	0	26	15	57,7	31	15	48,4	31	15	48,4
TOTAL	10	5	50,0	42	31	73,8	52	36	69,2	52	36	69,2
SERVICES AUX PERSONNES												
PETITE ENFANCE				53	47	89	53	47	88,7	53	47	88,7
RESTAURANT	3	0	0	16	10	62,5	19	10	52,6	19	10	52,6
EMPLOYÉ TECHNIQUE DE COLLECTIVITÉ (CAP NON RÉNOVÉ)	2	1	50,0	40	25	62,5	42	26	61,9	42	26	61,9
ESTHÉTIQUE, COSMÉTIQUE: soins, conseils				10	10	100	10	10	100	10	10	100
COIFFURE	2	2	100	8	7	87,5	10	9	90,0	10	9	90,0
TOTAL	7	3	42,9	127	99	78,0	134	102	76,1	134	102	76,1
SERVICES À LA COLLECTIVITÉ												
MAINTENANCE ET HYGIÈNE DES LOCAUX	2	2	100	13	12	92,3	15	14	93,3	15	14	93,3
TOTAL	2	2	100	13	12	92,3	15	14	93,3	15	14	93,3
TOTAL GÉNÉRAL	800	598	74,8	268	193	72,0	1 068	791	74,1	1 068	791	74,1

- Répartition par SEXE des élèves présentés et taux de réussite au CAP :



TYPE D'ENSEIGNEMENT SPÉCIALITÉS	PUBLIC			PRIVÉ (Sous contrat)			CCI - CDM - SLN CFTMC - IND.			TOTAL		
	Prés	Admis	%	Prés	Admis	%	Prés	Admis	%	Prés	Admis	%
TRANSFORMATIONS												
BOULANGER							4	1	25,0	4	1	25,0
PRÉPARATEUR EN PRODUITS CARNÉS							3	2	66,7	3	2	66,7
CUISINE	21	12	57,1	5	3	60,0	8	4	50,0	34	19	55,9
PÂTISSIER GLACIER CHOCOLATIER				9	4	44,4	9	1	11,1	18	5	27,8
AGENT POLYVALENT DE RESTAURATION				15	15	100	2	2	100	17	17	100
CHARCUTIER PRÉPARATION TRAITEUR				8	6	75,0				8	6	75,0
CONDUCT.INSTALL.PROD.PAR PROCÉDÉS							19	13	68,4	19	13	68,4
FROID ET CLIMATISATION	35	27	77,1				10	5	50,0	45	32	71,1
TOTAL	56	39	69,6	37	28	75,7	55	28	50,9	148	95	64,2
GÉNIE CIVIL, CONSTRUCTION ET BOIS												
CONDUITE D'ENGINS DE TRAVAUX PUBLICS							45	45	100	45	45	100
CONSTRUCTION, MAÇONNERIE BÉTON ARMÉ	41	33	80,5	7	7	100	9	6	66,7	57	46	80,7
INSTALLATIONS SANITAIRES	32	16	50,0				7	6	85,7	39	22	56,4
PEINTURE VITRERIE REVÊTEMENT	20	20	100				1	0	0,0	21	20	95,2
CARRELAGE MOSAÏQUE	8	6	75,0				8	8	100	16	14	87,5
CHARPENTE	11	8	72,7				6	3	50,0	17	11	64,7
MENUISERIE AGENCEMENT	43	35	81,4	13	11	84,6	7	7	100	63	53	84,1
ÉBÉNISTE	10	6	60,0							10	6	60,0
TOTAL	165	124	75,2	20	18	90,0	83	75	90,4	268	217	81,0
MATÉRIEAUX SOUPLES												
COUTURE FLOU				12	5	41,7				12	5	41,7
TOTAL				12	5	41,7				12	5	41,7
MÉCANIQUE, ÉLECTRICITÉ ET ÉLECTRONIQUE												
MÉCANICIEN EN MATÉRIELS DE PARCS ET JARDINS	18	12	66,7				1	1	100	19	13	68,4
MÉCANICIEN EN MAINTENANCE Opt.A - VÉHICULES PARTICULIERS	53	38	71,7	30	27	90,0	15	12	80,0	98	77	78,6
MÉCANICIEN EN MAINTENANCE Opt.B - VÉHICULES INDUSTRIELS				33	24	72,7				33	24	72,7
MÉCANICIEN EN MAINTENANCE Opt.C - BATEAUX	10	4	40,0	25	18	72,0	1	1	100	36	23	63,9
MÉCANICIEN EN MAINTENANCE Opt.D - CYCLES	8	6	75,0							8	6	75,0
MÉCANICIEN EN TRACTEURS ET MATÉRIELS AGRICOLES				17	9	52,9	1	1	100	18	10	55,6
MÉCANICIEN D'ENGINS DE CHANTIERS DE TRAVAUX PUBLICS							7	7	100	7	7	100
PEINTURE EN CARROSSERIE							5	5	100	5	5	100
CARROSSERIE RÉPARATION							4	4	100	4	4	100
CONSTRUCTION D'ENSEMBLES CHAUDRONNÉS	10	1	10,0							10	1	10
SERRURERIE MÉTALLERIE	10	8	80,0	18	18	100	14	9	64,3	42	35	83,3
ÉLECTROTECHNIQUE	56	45	80,4	48	31	64,6	11	7	63,6	115	83	72,2
INSTALLATIONS EN ÉQUIPEMENTS ÉLECTRIQUES	10	9	90,0	19	12	63,2	15	13	87	44	34	77,3
TOTAL	175	123	70,3	190	139	73,2	74	60	81,1	439	322	73,3
ÉCHANGE ET GESTION												
EMPLOYÉ DE COMMERCE MULTI-SPÉCIALITÉS				18	18	100				18	18	100
EMPLOYÉ VENTE SPÉCIALISÉE OPTION B							3	3	100	3	3	100
BANQUE							31	15	48,4	31	15	48,4
TOTAL				18	18	100	34	18	52,9	52	36	69,2
SERVICES AUX PERSONNES												
PETITE ENFANCE				40	34	85,0	13	13	100	53	47	88,7
RESTAURANT	16	8	50,0				3	2	66,7	19	10	52,6
EMPLOYÉ TECHNIQUE DE COLLECTIVITÉ (CAP NON RÉNOVÉ)	4	4	100	38	22	57,9				42	26	61,9
ESTHÉTIQUE, COSMÉTIQUE: soins, conseils							10	10	100	10	10	100
COIFFURE							10	9	90,0	10	9	90,0
TOTAL	20	12	60,0	78	56	71,8	36	34	94,4	134	102	76,1
SERVICES À LA COLLECTIVITÉ												
MAINTENANCE ET HYGIÈNE DES LOCAUX	9	8	88,9				6	6	100	15	14	93,3
TOTAL	9	8	88,9				6	6	100	15	14	93,3
TOTAL GÉNÉRAL	425	306	72,0	355	264	74,4	288	221	76,7	1 068	791	74,1

CCI : chambre de commerce et d'industrie - CDM : chambre de métiers - SLN : société le nickel - CFTMC : centre de formation aux techniques de la mine et des carrières

IND. : individuels

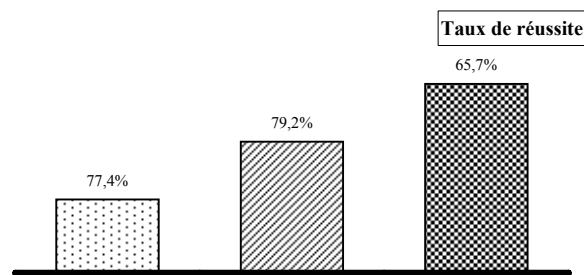
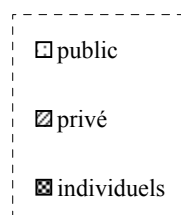
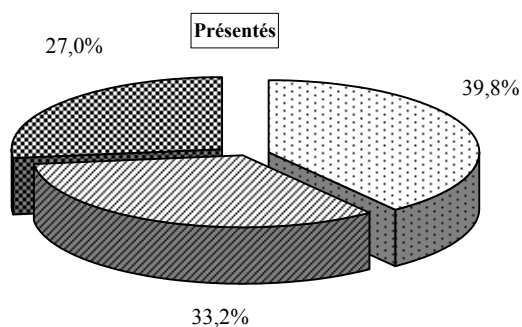
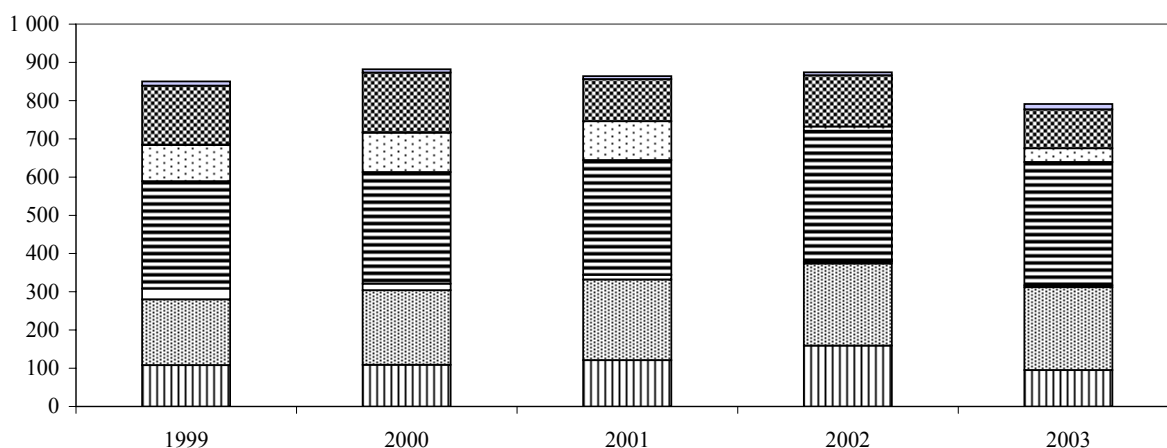


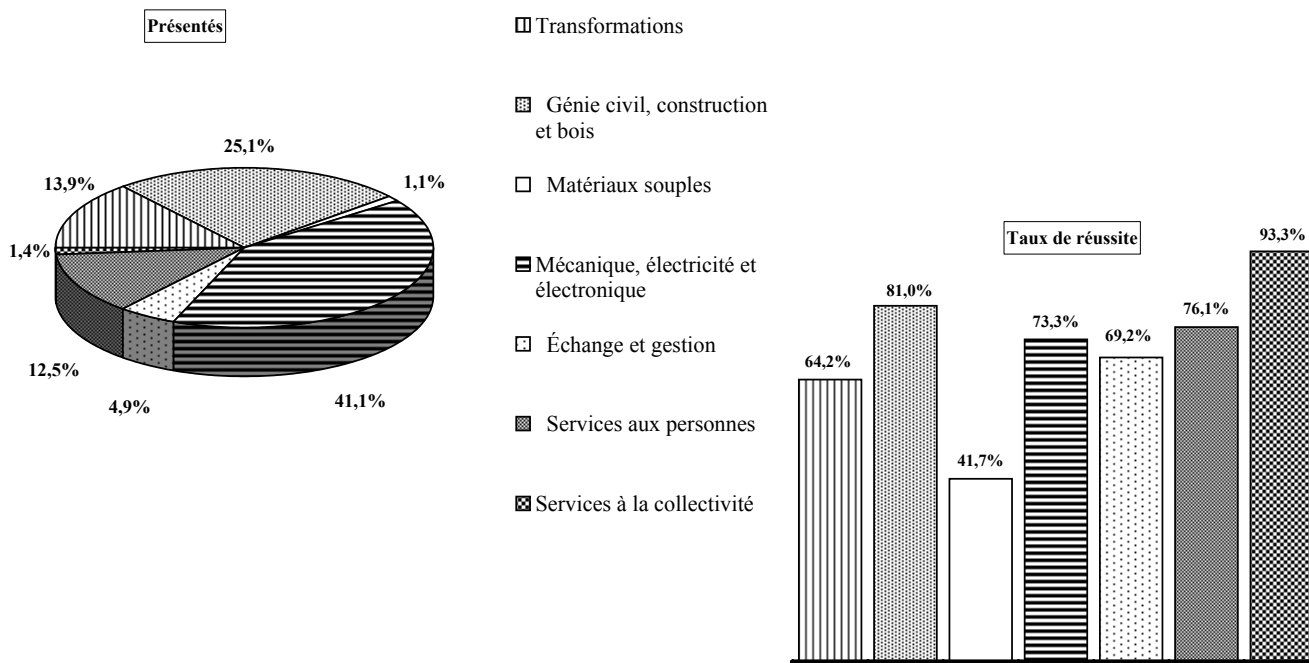
Tableau XII - Évolution sur cinq ans des résultats au CAP par groupes de spécialités

Groupe de spécialités	1999			2000			2001			2002			2003		
	Prés.	Admis	%	Prés.	Admis	%	Prés.	Admis	%	Prés.	Admis	%	Prés.	Admis	%
Transformations	184	108	58,7	203	109	53,7	196	121	61,7	205	159	77,6	148	95	64,2
Génie civil, construction et bois	212	172	81,1	224	195	87,1	243	211	86,8	274	215	78,5	268	217	81,0
Matériaux souples	33	28	84,8	24	17	70,8	20	12	60,0	16	4	25,0	12	5	41,7
Mécanique, électricité et électronique	413	281	68,0	442	292	66,1	412	300	72,8	424	343	80,9	439	322	73,3
Échange et gestion	122	95	77,9	126	103	81,7	128	102	79,7	56	11	19,6	52	36	69,2
Communication et information	1	1	100	1	1	100									
Services aux personnes	193	154	79,8	200	156	78,0	175	110	62,9	184	134	72,8	134	102	76,1
Services à la collectivité	11	11	100	17	9	52,9	10	8	80,0	10	8	80,0	15	14	93,3
TOTAL	1 169	850	72,7	1 237	882	71,3	1 184	864	73,0	1 169	874	74,8	1 068	791	74,1

- Évolution de la répartition des admis par domaines :



- Répartition par GROUPE DE SPÉCIALITÉS des élèves présentés et taux de réussite au CAP, pour 2003 :



CERTIFICAT D'APTITUDE PROFESSIONNELLE AU DÉVELOPPEMENT

Tableau XIII . Résultats du CAPD par spécialité

SEXÉ	GARÇONS			FILLES			TOTAL		
	Prés.	Admis	%	Prés.	Admis	%	Prés.	Admis	%
SPÉCIALITÉ									
ACTIVITÉS FAMILIALES ARTISANALES ET TOURISTIQUES	6	5	83,3	64	52	81,3	70	57	81,4
CONSTRUCTION ET ENTRETIEN DU BÂTIMENT	56	46	82,1	2	1	50	58	47	81,0
GESTION ET ENTRETIEN DE LA PETITE EXPLOITATION RURALE	6	5	83,3				6	5	83,3
GESTION ET ENTRETIEN EN MILIEU MARIN	9	7	77,8				9	7	77,8
TOTAL	77	63	81,8	66	53	80,3	143	116	81,1

Rappel session 2002

Total CAPD	83	68	81,9	61	49	80,3	144	117	81,3
-------------------	-----------	-----------	-------------	-----------	-----------	-------------	------------	------------	-------------

MENTION COMPLÉMENTAIRE

Tableau XIV . Résultats par spécialité

SEXÉ	GARÇONS			FILLES			TOTAL		
	Prés.	Admis	%	Prés.	Admis	%	Prés.	Admis	%
SPÉCIALITÉ									
ACCUEIL DANS LES TRANSPORTS	2	2	100	9	9	100	11	11	100
ACCUEIL - RÉCEPTION	1	1	100	9	8	88,9	10	9	90,0
AIDE À DOMICILE				20	20	100	20	20	100
CUISINIER EN DESSERTS	2	2	100	8	7	87,5	10	9	90,0
EMPLOYÉ BARMAN	2	1	50,0	11	5	45,5	13	6	46,2
EMPLOYÉ TRAITEUR	2	0	0	10	4	40,0	12	4	33,3
ESSAYAGE, RETOUCHES, VENTE				8	7	87,5	8	7	87,5
MISE AU POINT ÉLECTRICITÉ ÉLECTRONIQUE AUTOMOBILE	11	10	90,9				11	10	90,9
PLAQUISTE	9	8	88,9	1	1	100	10	9	90,0
RÉALISATION DE CIRCUITS OLEOHYDRAULIQUES ET PNEUMATIQUES	10	10	100				10	10	100
SOUDAGE	8	8	100				8	8	100
VENDEUR SPÉCIALISÉ EN ALIMENTATION	3	2	66,7	7	7	100	10	9	90,0
TOTAL	50	44	88,0	83	68	81,9	133	112	84,2

Rappel session 2002

Total MC	51	43	84,3	73	63	86,3	124	106	85,5
-----------------	-----------	-----------	-------------	-----------	-----------	-------------	------------	------------	-------------

BREVET PROFESSIONNEL

Tableau XV . Résultats par spécialité

SPÉCIALITÉ	GARÇONS			FILLES			TOTAL		
	Prés.	Admis	%	Prés.	Admis	%	Prés.	Admis	%
BANQUE	36	7	19,4	83	8	9,6	119	15	12,6
COIFFURE OPTION B				11	8	72,7	11	8	72,7
INSTALLATIONS ÉQUIPTS ÉLECTR.	12	9	75,0				12	9	75,0
MENUISIER	2	2	100				2	2	100
PRÉPARATEUR EN PHARMACIE				13	7	53,8	13	7	53,8
TOTAL	50	18	36,0	107	23	21,5	157	41	26,1

Rappel session 2002

Total BP	34	6	17,6	71	15	21,1	105	21	20,0
-----------------	-----------	----------	-------------	-----------	-----------	-------------	------------	-----------	-------------

ENSEIGNEMENT SUPÉRIEUR

Brevet de Technicien Supérieur

Tableau XVI . Résultats par spécialité et par sexe

SPÉCIALITÉ	SEXES			GARÇONS			FILLES			TOTAL		
	Prés.	Admis	%	Prés.	Admis	%	Prés.	Admis	%	Prés.	Admis	%
MAINTENANCE INDUSTRIELLE	20	13	65,0	1	0	0	21	13	61,9			
BÂTIMENT	14	8	57,1				14	8	57,1			
ÉLECTROTECHNIQUE	21	18	85,7	1	0	0	22	18	81,8			
TRANSPORT	5	2	40,0	6	5	83,3	11	7	63,6			
COMMERCE INTERNATIONAL	1	1	100	14	10	71,4	15	11	73,3			
ACTION COMMERCIALE	6	3	50,0	12	10	83,3	18	13	72,2			
FORCE DE VENTE	6	6	100	16	12	75,0	22	18	81,8			
COMPTABILITÉ ET GESTION	11	5	45,5	26	9	34,6	37	14	37,8			
ASSISTANT DE GESTION DE PME-PMI	11	5	45,5	27	14	51,9	38	19	50,0			
ASSISTANT DE DIRECTION				8	1	12,5	8	1	12,5			
INFORMATIQUE DE GESTION (DÉVELOPPEUR D'APPLI.)	3	1	33,3	6	4	66,7	9	5	55,6			
INFORMATIQUE DE GESTION (ADMINISTR. DE RÉSEAUX)	11	9	81,8	2	2	100	13	11	84,6			
ÉCONOMIE SOCIALE ET FAMILIALE				16	8	50,0	16	8	50,0			
VENTE ET PRODUCTION TOURISTIQUES				1	0	0	1	0	0			
TOTAL	109	71	65,1	136	75	55,1	245	146	59,6			

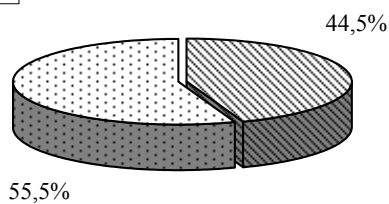
Rappel session 2002

Total BTS	101	69	68,3	130	81	62,3	231	150	64,9
------------------	------------	-----------	-------------	------------	-----------	-------------	------------	------------	-------------

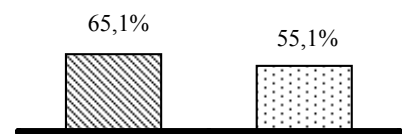
Tableau XVII . Résultats par spécialité et par type d'enseignement

SPÉCIALITÉ	TYPE D'ENSEIGNEMENT PUBLIC			PRIVÉ (sous contrat)			AUTRES : CFA, CNED INDIVIDUELS			TOTAL		
	Prés.	Admis	%	Prés.	Admis	%	Prés.	Admis	%	Prés.	Admis	%
MAINTENANCE INDUSTRIELLE	21	13	61,9							21	13	61,9
BÂTIMENT	12	7	58,3				2	1	50,0	14	8	57,1
ÉLECTROTECHNIQUE	21	18	85,7				1	0	0	22	18	81,8
TRANSPORT							11	7	63,6	11	7	63,6
COMMERCE INTERNATIONAL	13	11	84,6				2	0	0	15	11	73,3
ACTION COMMERCIALE	16	12	75,0				2	1	50,0	18	13	72,2
FORCE DE VENTE	13	10	76,9				9	8	88,9	22	18	81,8
COMPTABILITÉ ET GESTION	30	13	43,3				7	1	14,3	37	14	37,8
ASSISTANT DE GESTION DE PME-PMI	20	11	55,0	16	8	50,0	2	0	0	38	19	50,0
ASSISTANT DE DIRECTION							8	1	12,5	8	1	12,5
INFORMATIQUE DE GESTION Option DÉVELOPPEUR D'APPLICATIONS	9	5	55,6							9	5	55,6
INFORMATIQUE DE GESTION Option ADMINISTRATEUR DE RÉSEAUX	13	11	84,6							13	11	84,6
ÉCONOMIE SOCIALE ET FAMILIALE	15	8	53,3				1	0	0	16	8	50,0
VENTE ET PRODUCTION TOURISTIQUES							1	0	0	1	0	0
TOTAL	183	119	65,0	16	8	50,0	46	19	41,3	245	146	59,6

Présentés



Taux de réussite



RÉCAPITULATIF

EXAMENS	Admis 2003		Taux de réussite 2003	
	Garçons	Filles	Garçons	Filles
DNB	1 231 (38,6 %)	1 522 (45,6 %)	69,5%	76,4%
CAP et CAPD	661 (20,7 %)	246 (7,3 %)	75,4%	73,7%
BEP	456 (14,3 %)	482 (14,5 %)	58,8%	60,1%
Bac général	284 (8,9 %)	355 (10,7 %)	76,8%	78,5%
Bac technologique	255 (8,0 %)	365 (11,0 %)	65,9%	68,0%
Bac professionnel	232 (7,3 %)	287 (8,6 %)	69,3%	72,5%
BTS	71 (2,2 %)	75 (2,3 %)	65,1%	55,1%
TOTAL	3 190 (100%)	3 332 (100%)		

Remarque : Dans les colonnes : Admis 2003 "Filles" et "Garçons", le chiffre entre parenthèses correspond au pourcentage que représentent les admis à chaque diplôme par rapport au total des "Filles" ou des "Garçons" admis, tous diplômes confondus, en Nouvelle-Calédonie.