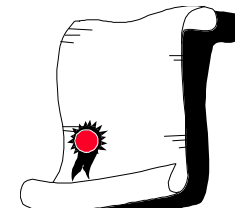
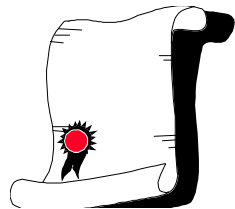


**STATISTIQUES**

**DES**

**EXAMENS**

**sessions 2002**



Province / Sexe	Série	Collège			Professionnelle			Technologique			Total		
		Prés.	Admis	%	Prés.	Admis	%	Prés.	Admis	%	Prés.	Admis	%
NORD	Garçons	243	145	59,7	68	36	52,9				311	181	58,2
	Filles	337	249	73,9	87	40	46,0				424	289	68,2
	<b>Total</b>	<b>580</b>	<b>394</b>	<b>67,9</b>	<b>155</b>	<b>76</b>	<b>49,0</b>				<b>735</b>	<b>470</b>	<b>63,9</b>
SUD	Garçons	997	776	77,8	152	89	58,6				1 149	865	75,3
	Filles	1 163	962	82,7	162	72	44,4				1 325	1 034	78,0
	<b>Total</b>	<b>2 160</b>	<b>1 738</b>	<b>80,5</b>	<b>314</b>	<b>161</b>	<b>51,3</b>				<b>2 474</b>	<b>1 899</b>	<b>76,8</b>
ÎLES	Garçons	238	154	64,7	32	15	46,9				270	169	62,6
	Filles	219	151	68,9	10	7	70,0				229	158	69,0
	<b>Total</b>	<b>457</b>	<b>305</b>	<b>66,7</b>	<b>42</b>	<b>22</b>	<b>52,4</b>				<b>499</b>	<b>327</b>	<b>65,5</b>
TOTAL	Garçons	1 478	1 075	72,7	252	140	55,6				<b>1 730</b>	<b>1 215</b>	<b>70,2</b>
	Filles	1 719	1 362	79,2	259	119	45,9				<b>1 978</b>	<b>1 481</b>	<b>74,9</b>
	<b>Total</b>	<b>3 197</b>	<b>2 437</b>	<b>76,2</b>	<b>511</b>	<b>259</b>	<b>50,7</b>				<b>3 708</b>	<b>2 696</b>	<b>72,7</b>

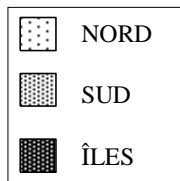
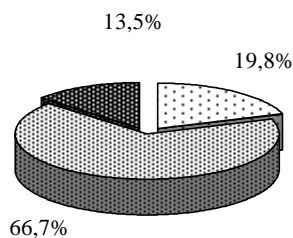
Rappel session 2001

<b>Total DNB</b>	<b>3 140</b>	<b>2 438</b>	<b>77,6</b>	<b>588</b>	<b>315</b>	<b>53,6</b>	<b>1</b>	<b>0</b>	<b>0,0</b>	<b>3 729</b>	<b>2 753</b>	<b>73,8</b>
------------------	--------------	--------------	-------------	------------	------------	-------------	----------	----------	------------	--------------	--------------	-------------

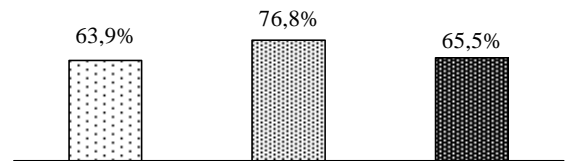
N.B : Provinces déterminées par l'établissement de scolarisation, sauf pour les candidats libres (centres d'examen).

**- Répartition par PROVINCE des élèves présentés et taux de réussite au DNB :**

Présentés

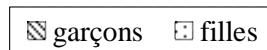
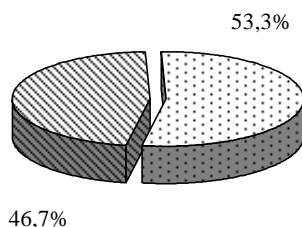


Taux de réussite

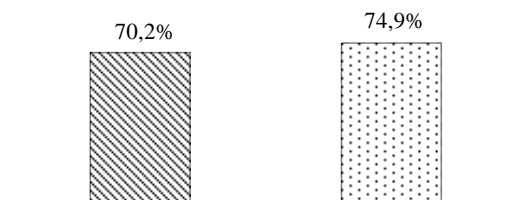


**- Répartition par SEXE des élèves présentés et taux de réussite au DNB :**

Présentés



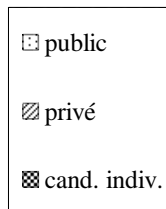
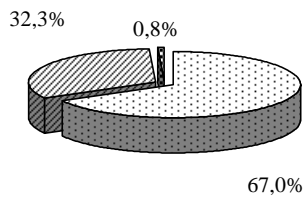
Taux de réussite



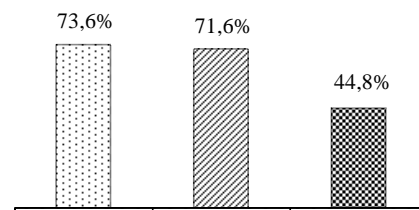
Type d'enseignement	Série	Collège			Professionnelle			Technologique			Total		
		Prés.	Admis	%	Prés.	Admis	%	Prés.	Admis	%	Prés.	Admis	%
PUBLIC	Garçons	1 002	724	72,3	183	103	56,3				1 185	827	69,8
	Filles	1 133	914	80,7	165	86	52,1				1 298	1 000	77,0
	<b>Total</b>	<b>2 135</b>	<b>1 638</b>	<b>76,7</b>	<b>348</b>	<b>189</b>	<b>54,3</b>				<b>2 483</b>	<b>1 827</b>	<b>73,6</b>
PRIVÉ (Sous contrat)	Garçons	474	350	73,8	63	35	55,6				537	385	71,7
	Filles	579	447	77,2	80	24	30,0				659	471	71,5
	<b>Total</b>	<b>1 053</b>	<b>797</b>	<b>75,7</b>	<b>143</b>	<b>59</b>	<b>41,3</b>				<b>1 196</b>	<b>856</b>	<b>71,6</b>
AUTRES	Garçons	2	1	50,0	6	2	33,3				8	3	37,5
	Filles	7	1	14,3	14	9	64,3				21	10	47,6
	<b>Total</b>	<b>9</b>	<b>2</b>	<b>22,2</b>	<b>20</b>	<b>11</b>	<b>55,0</b>				<b>29</b>	<b>13</b>	<b>44,8</b>
TOTAL	Garçons	1 478	1 075	72,7	252	140	55,6				1 730	1 215	70,2
	Filles	1 719	1 362	79,2	259	119	45,9				1 978	1 481	74,9
	<b>Total</b>	<b>3 197</b>	<b>2 437</b>	<b>76,2</b>	<b>511</b>	<b>259</b>	<b>50,7</b>				<b>3 708</b>	<b>2 696</b>	<b>72,7</b>

## - Répartition par TYPE D'ENSEIGNEMENT des élèves présentés et taux de réussite au DNB :

Présentés



Taux de réussite

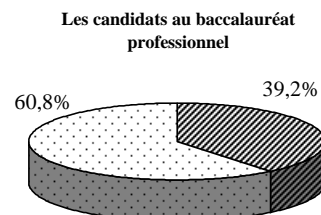
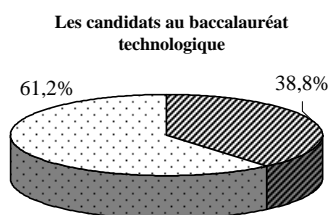
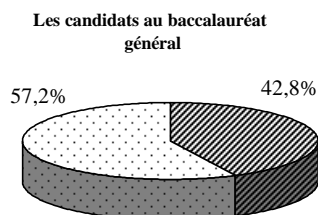


## Tableau III- Évolution sur cinq ans des résultats au DNB par type d'enseignement, et par série

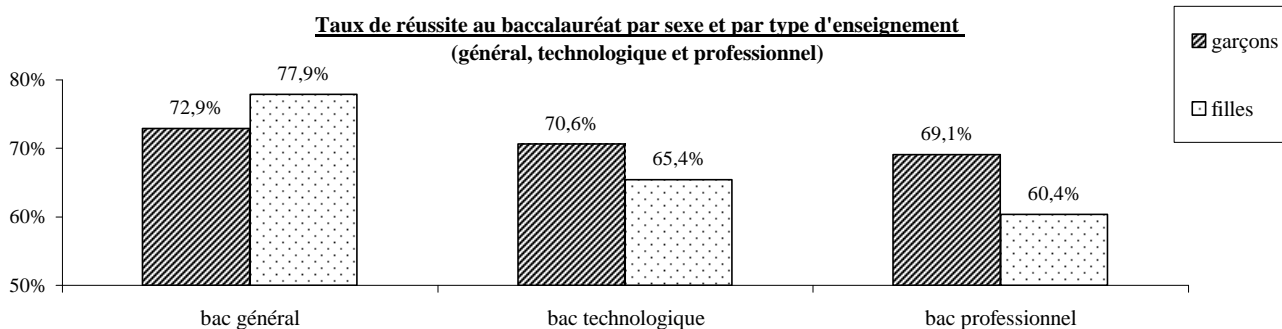
	1998			1999			2000			2001			2002		
	Prés.	Admis	%	Prés.	Admis	%	Prés.	Admis	%	Prés.	Admis	%	Prés.	Admis	%
PUBLIC	2 271	1 690	74,4	2 361	1 795	76,0	2 149	1 664	77,4	2 485	1 859	74,8	2 483	1 827	73,6
PRIVÉ	1 154	962	83,4	1 276	1 043	81,7	1 164	976	83,8	1 223	878	71,8	1 196	856	71,6
CANDIDATS LIBRES	172	67	39,0	256	140	54,7	236	113	47,9	21	16	76,2	29	13	44,8
<b>TOTAL</b>	<b>3 597</b>	<b>2 719</b>	<b>75,6</b>	<b>3 893</b>	<b>2 978</b>	<b>76,5</b>	<b>3 549</b>	<b>2 753</b>	<b>77,6</b>	<b>3 729</b>	<b>2 753</b>	<b>73,8</b>	<b>3 708</b>	<b>2 696</b>	<b>72,7</b>

	1998			1999			2000			2001			2002		
	Prés.	Admis	%	Prés.	Admis	%	Prés.	Admis	%	Prés.	Admis	%	Prés.	Admis	%
COLLÈGE	2 567	2 031	79,1	2 759	2 200	79,7	2 880	2 318	80,5	3 140	2 438	77,6	3 197	2 437	76,2
TECHNOLOGIQUE	494	348	70,4	494	354	71,7	533	336	63,0	588	315	53,6			
PROFESSIONNELLE	536	340	63,4	640	424	66,3	136	99	72,8	1	0	0,0	511	259	50,7
<b>TOTAL</b>	<b>3 597</b>	<b>2 719</b>	<b>75,6</b>	<b>3 893</b>	<b>2 978</b>	<b>76,5</b>	<b>3 549</b>	<b>2 753</b>	<b>77,6</b>	<b>3 729</b>	<b>2 753</b>	<b>73,8</b>	<b>3 708</b>	<b>2 696</b>	<b>72,7</b>

Série	Sexe	GARÇONS			FILLES			TOTAL		
		Prés.	Admis	%	Prés.	Admis	%	Prés.	Admis	%
<b>Bac. Général</b>										
L (Littéraire)		28	27	96,4	107	77	72,0	135	104	77,0
ES (Économique et Sociale)		108	76	70,4	195	155	79,5	303	231	76,2
S (Scientifique)		240	171	71,3	200	159	79,5	440	330	75,0
<b>Total Général</b>		<b>376</b>	<b>274</b>	<b>72,9</b>	<b>502</b>	<b>391</b>	<b>77,9</b>	<b>878</b>	<b>665</b>	<b>75,7</b>
<b>Bac. Technologique</b>										
<i>STI Sciences et Technologies Industrielles :</i>										
Génie mécanique		43	26	60,5	1	1	100	44	27	61,4
Génie civil		50	37	74,0	4	4	100	54	41	75,9
Génie électrotechnique		57	43	75,4	6	4	66,7	63	47	74,6
<i>Total STI</i>		150	106	70,7	11	9	81,8	161	115	71,4
<i>Secteur paramédical :</i>										
SMS (Sciences médico-sociales)		12	10	83,3	101	42	41,6	113	52	46,0
<i>STT Sciences et Technologies Tertiaires :</i>										
ACA (action et communication administratives)		44	33	75,0	232	173	74,6	276	206	74,6
ACC (action et communication commerciales)		38	33	86,8	59	45	76,3	97	78	80,4
COG (comptabilité et gestion)		89	49	55,1	151	86	57,0	240	135	56,3
ING (informatique et gestion)		38	31	81,6	30	27	90,0	68	58	85,3
<i>Total STT</i>		209	146	69,9	472	331	70,1	681	477	70,0
<b>Total Technologique</b>		<b>371</b>	<b>262</b>	<b>70,6</b>	<b>584</b>	<b>382</b>	<b>65,4</b>	<b>955</b>	<b>644</b>	<b>67,4</b>
<b>Bac. Professionnel</b>										
Métiers de l'alimentation					3	0	0,0	3	0	0,0
Énergétique: gestion maintenance systèmes		12	6	50,0				12	6	50,0
Bâtiment : étude de prix, organisation et gestion des travaux		20	13	65,0	6	3	50,0	26	16	61,5
Bois : construction et aménagement du bâtiment		16	12	75,0	2	2	100	18	14	77,8
Artisanat et métiers d'art : vêtements, accessoires, mode					10	5	50,0	10	5	50,0
Maintenance des systèmes mécaniques automatisés		31	25	80,6	1	1	100	32	26	81,3
Maintenance automobile : voitures particulières		10	5	50,0				10	5	50,0
Maintenance exploit. mat. agric. T. P. parcs & jardins		17	14	82,4				17	14	82,4
Réalisation d'ouvrages chaudronnés, struct. métalliques		13	11	84,6				13	11	84,6
Équipements et installations électriques		22	16	72,7	1	1	100	23	17	73,9
Vente - représentation		13	8	61,5	16	8	50,0	29	16	55,2
Commerce		7	5	71,4	24	14	58,3	31	19	61,3
Comptabilité		49	27	55,1	112	67	59,8	161	94	58,4
Secrétariat		9	8	88,9	143	97	67,8	152	105	69,1
Services (accueil, assistance, conseil)		2	2	100	14	9	64,3	16	11	68,8
Restauration		12	9	75,0	29	11	37,9	41	20	48,8
<b>Total Professionnel</b>		<b>233</b>	<b>161</b>	<b>69,1</b>	<b>361</b>	<b>218</b>	<b>60,4</b>	<b>594</b>	<b>379</b>	<b>63,8</b>
<b>TOTAL</b>		<b>980</b>	<b>697</b>	<b>71,1</b>	<b>1 447</b>	<b>991</b>	<b>68,5</b>	<b>2 427</b>	<b>1 688</b>	<b>69,6</b>



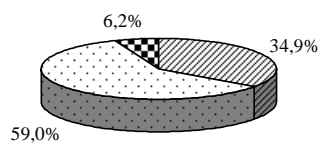
**Taux de réussite au baccalauréat par sexe et par type d'enseignement (général, technologique et professionnel)**



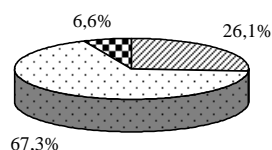
Secteur	PUBLIC			PRIVÉ (sous contrat)			PRIVÉ (hors contrat)			AUTRES *			TOTAL		
	Prés.	Admis	%	Prés.	Admis	%	Prés.	Admis	%	Prés.	Admis	%	Prés.	Admis	%
Bac. Général															
L (Littéraire)	79	75	94,9	46	26	56,5				10	3	30,0	135	104	77,0
ES (Economique et Sociale)	164	136	82,9	118	80	67,8				21	15	71,4	303	231	76,2
S (Scientifique)	274	227	82,8	140	95	67,9	3	0	0,0	23	8	34,8	440	330	75,0
<b>Total Général</b>	<b>517</b>	<b>438</b>	<b>84,7</b>	<b>304</b>	<b>201</b>	<b>66,1</b>	<b>3</b>	<b>0</b>	<b>0,0</b>	<b>54</b>	<b>26</b>	<b>48,1</b>	<b>878</b>	<b>665</b>	<b>75,7</b>
Bac. Technologique															
<i>STI Sciences et Technologies Industrielles :</i>															
Génie mécanique	44	27	61,4										44	27	61,4
Génie civil	49	37	75,5				1	1	100	4	3	75,0	54	41	75,5
Génie électrotechnique	61	46	75,4							2	1	50,0	63	47	74,6
<i>Total STI</i>	<i>154</i>	<i>110</i>	<i>71,4</i>				<i>1</i>	<i>1</i>	<i>100</i>	<i>6</i>	<i>4</i>	<i>66,7</i>	<i>161</i>	<i>115</i>	<i>71,4</i>
<i>Secteur paramédical :</i>															
SMS (Sciences médico-sociales)	66	32	48,5	32	15	46,9	5	2	40,0	10	3	30,0	113	52	46,0
<i>STT Sciences et Technologies Tertiaires :</i>															
ACA (Action et Communication Administratives)	163	139	85,3	90	60	66,7	3	1	0,0	20	6	30,0	276	206	74,6
ACC (Action et Communication Commerciales)	72	56	77,8	22	21	95,5				3	1	33,3	97	78	80,4
COG (Comptabilité et Gestion)	145	94	64,8	80	40	50,0				15	1	6,7	240	135	56,3
ING (Informatique et Gestion)	43	39	90,7	16	15	93,8				9	4	44,4	68	58	85,3
<i>Total STT</i>	<i>423</i>	<i>328</i>	<i>77,5</i>	<i>208</i>	<i>136</i>	<i>65,4</i>	<i>3</i>	<i>1</i>	<i>33,3</i>	<i>47</i>	<i>12</i>	<i>25,5</i>	<i>681</i>	<i>477</i>	<i>70,0</i>
<b>Total Technologique</b>	<b>643</b>	<b>470</b>	<b>73,1</b>	<b>240</b>	<b>151</b>	<b>62,9</b>	<b>9</b>	<b>4</b>	<b>44,4</b>	<b>63</b>	<b>19</b>	<b>30,2</b>	<b>955</b>	<b>644</b>	<b>67,4</b>
Bac. Professionnel															
Métiers de l'alimentation				3	0	0,0							3	0	0,0
Énergétique: gestion maintenance systèmes	12	6	50,0										12	6	50,0
Bâtiment : étude de prix, organisation et gestion des travaux	21	13	61,9							5	3	60,0	26	16	61,5
Bois : construction et aménagement du bâtiment	14	12	85,7							4	2	50,0	18	14	77,8
Artisanat et métiers d'art : vêtements, accessoires, mode				10	5	50,0							10	5	50,0
Maintenance des systèmes mécaniques automatisés	13	12	92,3	17	12	70,6				2	2	100	32	26	81,3
Maintenance automobile : voitures particulières	10	5	50,0										10	5	50,0
Maintenance exploit. mat. agric. T. P. parcs & jardins				17	14	82,4							17	14	82,4
Réalisation d'ouvrages chaudronnés, struct. métalliques	12	11	91,7							1	0	0,0	13	11	84,6
Équipements et installations électriques	21	17	81,0							2	0	0,0	23	17	73,9
Vente - représentation	17	7	41,2	9	9	100				3	0	0,0	29	16	55,2
Commerce	20	12	60,0				7	6	85,7	4	1	25,0	31	19	61,3
Comptabilité	46	26	56,5	97	63	64,9				18	5	27,8	161	94	58,4
Secrétariat	63	47	74,6	61	50	82,0				28	8	28,6	152	105	69,1
Services (accueil, assistance, conseil)				11	7	63,6	5	4	80,0				16	11	68,8
Restauration	19	8	42,1	11	3	27,3	3	3	100	8	6	75,0	41	20	48,8
<b>Total Professionnel</b>	<b>268</b>	<b>176</b>	<b>65,7</b>	<b>236</b>	<b>163</b>	<b>69,1</b>	<b>15</b>	<b>13</b>	<b>86,7</b>	<b>75</b>	<b>27</b>	<b>36,0</b>	<b>594</b>	<b>379</b>	<b>63,8</b>
<b>TOTAL</b>	<b>1 428</b>	<b>1 084</b>	<b>75,9</b>	<b>780</b>	<b>515</b>	<b>66,0</b>	<b>27</b>	<b>17</b>	<b>63,0</b>	<b>192</b>	<b>72</b>	<b>37,5</b>	<b>2 427</b>	<b>1 688</b>	<b>69,6</b>

\* AUTRES : Candidats individuels, formation continue, CNED.

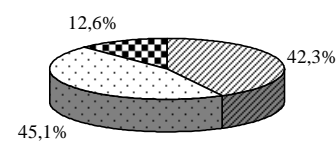
Les candidats au baccalauréat général



Les candidats au baccalauréat technologique



Les candidats au baccalauréat professionnel



▨ privé □ public ▣ autres

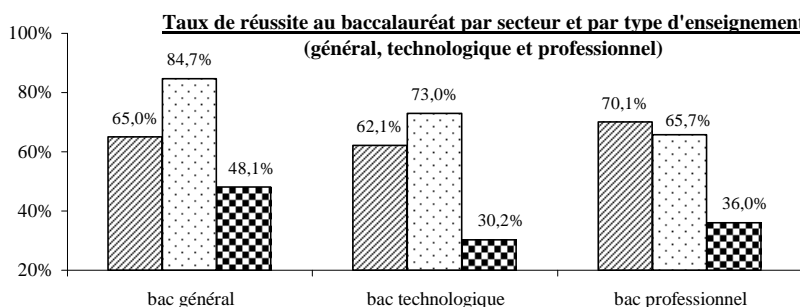
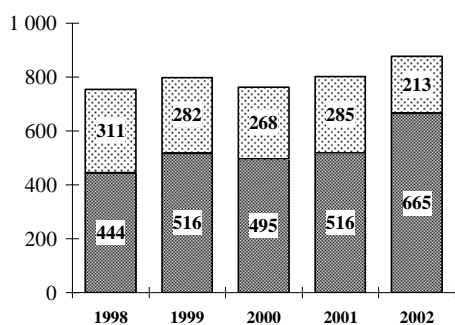


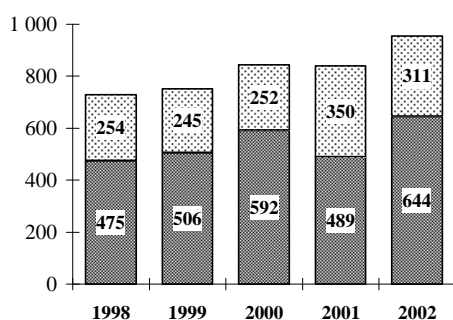
Tableau VI - Évolution quinquennale des résultats au Baccalauréat

Année	1998			1999			2000			2001			2002		
	Prés.	Admis	%	Prés.	Admis	%	Prés.	Admis	%	Prés.	Admis	%	Prés.	Admis	%
L (Littéraire)	161	107	66,5	165	117	70,9	146	107	73,1	130	102	78,5	135	104	76,1
ES (Éco. et Sociale)	218	132	60,6	235	143	60,9	239	154	64,4	281	175	62,3	303	231	76,2
S (Scientifique)	376	205	54,5	400	256	64,0	378	234	62,2	390	239	61,3	440	330	75,0
<b>Bac général</b>	<b>755</b>	<b>444</b>	<b>58,8</b>	<b>800</b>	<b>516</b>	<b>64,5</b>	<b>763</b>	<b>495</b>	<b>64,9</b>	<b>801</b>	<b>516</b>	<b>64,4</b>	<b>878</b>	<b>665</b>	<b>75,7</b>
STI Génie méca.	44	27	61,4	33	22	66,7	27	14	51,9	28	22	81,5	44	27	61,4
STI Génie électrotech.	47	27	57,4	51	35	68,6	58	40	69,0	55	21	40,4	63	47	74,6
STI Génie civil	55	34	61,8	61	39	63,9	56	33	58,9	63	44	69,8	54	41	75,9
SMS (Sc. Médico-Soc.)	61	35	57,4	84	57	67,9	95	61	64,2	102	66	64,7	113	52	46,0
STT ACA	161	123	76,4	152	114	75,0	194	146	75,3	196	138	70,4	276	206	74,5
STT ACC	77	65	84,4	61	51	83,6	87	74	85,1	260	112	43,1	97	78	80,4
STT COG	250	136	54,4	252	137	54,4	271	174	64,2	67	43	64,2	240	135	55,9
STT ING	34	28	82,4	60	51	85,0	56	50	89,3	68	43	63,2	68	58	85,3
<b>Bac technologique</b>	<b>729</b>	<b>475</b>	<b>65,2</b>	<b>754</b>	<b>506</b>	<b>67,1</b>	<b>844</b>	<b>592</b>	<b>70,1</b>	<b>839</b>	<b>489</b>	<b>58,3</b>	<b>955</b>	<b>644</b>	<b>67,4</b>
Métiers de l'alimentation													3	0	0
Énergétique: gest. maint. syst.							14	10	71,4	11	9	81,8	12	6	50,0
Bâtiment : EPOGT	30	14	46,7	30	19	63,3	23	13	56,5	29	7	24,1	26	16	61,5
Bois (const. aménag. bât.)	17	4	23,5	14	3	21,4	14	7	50,0	17	8	47,1	18	14	77,8
Artis. et mét. d'art : vêt. acces. mode													10	5	50,0
Maint. syst. méca. automa.	24	20	83,3	29	27	93,1	33	30	90,9	33	31	93,9	32	26	81,3
Maint. auto. : voit. part.	11	7	63,6	11	10	90,9	10	6	60,0	12	11	91,7	10	5	50,0
Maint. exploit. mat. agric.	13	9	69,2	11	1	9,1	21	17	81,0	16	16	100	17	14	82,4
Structures métalliques	9	6	66,7	13	6	46,2	15	14	93,3	14	13	92,9	13	11	84,6
Équip. install. électriques	31	14	45,2	31	24	77,4	28	18	64,3	24	16	66,7	23	17	73,9
Logistique et transport				3	3	100	3	3	100						
Vente-représentation	35	25	71,4	39	30	76,9	39	21	53,8	36	25	69,4	29	16	55,2
Commerce - services	33	20	60,6	33	21	63,6	34	23	67,6	28	23	82,1	31	19	61,3
Bureautique comptabilité	122	76	62,3	160	100	62,5	155	94	60,6	178	130	73,0	161	94	58,4
Ind. graph. prépa forme imprim.	2	1	50,0	1	1	100	2	2	100						
Bureautique secrétariat	114	66	57,9	130	104	80,0	131	51	38,9	180	145	80,6	152	105	69,1
Services				11	8	72,7	18	8	44,4	25	20	80,0	16	11	68,8
Restauration	26	13	50,0	24	6	25,0	28	10	35,7	25	19	76,0	41	20	48,8
Métiers de la sécurité: police nat.										17	17	100			
<b>Bac professionnel</b>	<b>467</b>	<b>275</b>	<b>58,9</b>	<b>540</b>	<b>363</b>	<b>67,2</b>	<b>568</b>	<b>327</b>	<b>57,6</b>	<b>645</b>	<b>490</b>	<b>76,0</b>	<b>594</b>	<b>379</b>	<b>63,8</b>
<b>TOTAL</b>	<b>1 951</b>	<b>1 194</b>	<b>61,2</b>	<b>2 094</b>	<b>1 385</b>	<b>66,1</b>	<b>2 175</b>	<b>1 414</b>	<b>65,0</b>	<b>2 285</b>	<b>1 495</b>	<b>65,4</b>	<b>2 427</b>	<b>1 688</b>	<b>69,6</b>

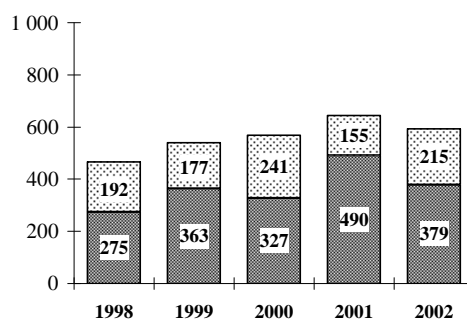
Bac Général



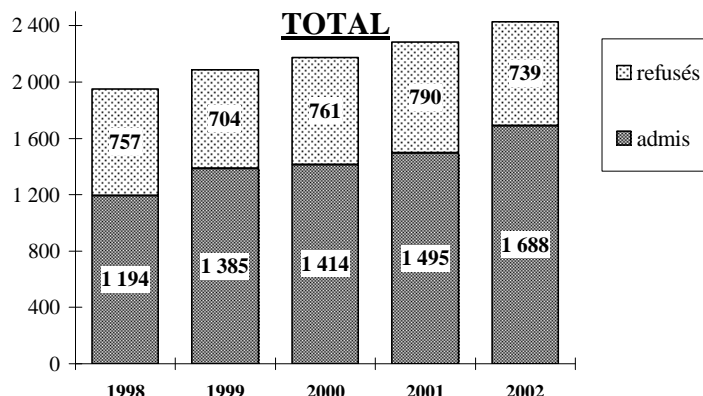
Bac Technologique



Bac Professionnel



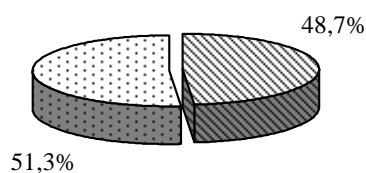
TOTAL



SPÉCIALITÉ	SEXES			GARÇONS			FILLES			TOTAL		
	Prés.	Admis	%	Prés.	Admis	%	Prés.	Admis	%	Prés.	Admis	%
<b>TRANSFORMATIONS</b>												
ALIMENTATION	3	2	66,7	23	15	65,2	26	17	65,4			
ÉQUIPEMENTS TECHNIQUES ÉNERGIE	65	33	50,8				65	33	50,8			
<b>TOTAL</b>	<b>68</b>	<b>35</b>	<b>51,5</b>	<b>23</b>	<b>15</b>	<b>65,2</b>	<b>91</b>	<b>50</b>	<b>54,9</b>			
<b>GÉNIE CIVIL, CONSTRUCTION ET BOIS</b>												
CONSTRUCTION ET TOPOGRAPHIE	32	16	50,0	6	1	16,7	38	17	44,7			
CONSTRUCTION BÂTIMENT GROS OEUVRE	24	13	54,2				24	13	54,2			
FINITION	21	11	52,4	2	1	50,0	23	12	52,2			
BÂTIMENT : MÉTAUX, VERRE, MATÉRIAUX SYNTHÈSE	41	27	65,9				41	27	65,9			
BOIS ET MATÉRIAUX ASSOCIÉS	43	18	41,9	2	2	100	45	20	44,4			
<b>TOTAL</b>	<b>161</b>	<b>85</b>	<b>52,8</b>	<b>10</b>	<b>4</b>	<b>40,0</b>	<b>171</b>	<b>89</b>	<b>52,0</b>			
<b>MATÉRIAUX SOUPLES</b>												
MÉTIERS DE LA MODE ET INDUSTRIES CONNEXES				43	21	48,8	43	21	48,8			
<b>TOTAL</b>				<b>43</b>	<b>21</b>	<b>48,8</b>	<b>43</b>	<b>21</b>	<b>48,8</b>			
<b>MÉCANIQUE, ÉLECTRICITÉ ET ÉLECTRONIQUE</b>												
MAINTENANCE DE SYSTÈMES AUTOMATISÉS	73	49	67,1	1	0	0,0	74	49	66,2			
AGENT DE MAINTENANCE DE MATÉRIELS	20	8	40,0				20	8	40,0			
PRODUCTIQUE MÉCANIQUE : USINAGE	12	9	75,0				12	9	75,0			
MAINTENANCE DE VÉHICULES AUTOMOBILES	115	53	46,1	2	1	50,0	117	54	46,2			
RÉALISATION OUVRAGES CHAUDRONNÉS, STRUCT. MÉTALLIQUES	14	12	85,7	2	2	100	16	14	87,5			
ÉLECTROTECHNIQUE	118	72	61,0	4	2	50,0	122	74	60,7			
<b>TOTAL</b>	<b>352</b>	<b>203</b>	<b>57,7</b>	<b>9</b>	<b>5</b>	<b>55,6</b>	<b>361</b>	<b>208</b>	<b>57,6</b>			
<b>ÉCHANGE ET GESTION</b>												
LOGISTIQUE ET COMMERCIALISATION	17	14	82,4	18	9	50,0	35	23	65,7			
VENTE ACTION MARCHANDE	41	32	78,0	52	31	59,6	93	63	67,7			
MÉTIERS DE LA COMPTABILITÉ	61	46	75,4	165	118	71,5	226	164	72,6			
<b>TOTAL</b>	<b>119</b>	<b>92</b>	<b>77,3</b>	<b>235</b>	<b>158</b>	<b>67,2</b>	<b>354</b>	<b>250</b>	<b>70,6</b>			
<b>COMMUNICATION ET INFORMATION</b>												
INDUSTRIES GRAPHIQUES: PRÉP. DE LA FORME IMPRIMANTE	2	2	100				2	2	100			
MÉTIERS DU SECRÉTARIAT	21	13	61,9	224	167	74,6	245	180	73,5			
<b>TOTAL</b>	<b>23</b>	<b>15</b>	<b>65,2</b>	<b>224</b>	<b>167</b>	<b>74,6</b>	<b>247</b>	<b>182</b>	<b>73,7</b>			
<b>SERVICES AUX PERSONNES</b>												
CARRIÈRES SANITAIRES ET SOCIALES	7	6	85,7	119	101	84,9	126	107	84,9			
HÔTELLERIE RESTAURATION	44	26	59,1	103	41	39,8	147	67	45,6			
<b>TOTAL</b>	<b>51</b>	<b>32</b>	<b>62,7</b>	<b>222</b>	<b>142</b>	<b>64,0</b>	<b>273</b>	<b>174</b>	<b>63,7</b>			
<b>SERVICES À LA COLLECTIVITÉ</b>												
BIO-SERVICES	3	2	66,7	54	25	46	57	27	47			
<b>TOTAL</b>	<b>3</b>	<b>2</b>	<b>66,7</b>	<b>54</b>	<b>25</b>	<b>46,3</b>	<b>57</b>	<b>27</b>	<b>47,4</b>			
<b>TOTAL GÉNÉRAL</b>	<b>777</b>	<b>464</b>	<b>59,7</b>	<b>820</b>	<b>537</b>	<b>65,5</b>	<b>1 597</b>	<b>1 001</b>	<b>62,7</b>			

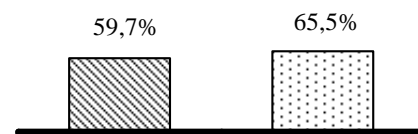
- Répartition par SEXE des élèves présentés et taux de réussite au BEP :

Présentés



garçons  
filles

Taux de réussite



TYPE D'ENSEIGNEMENT SPÉCIALITÉ	PUBLIC			PRIVÉ ( Sous contrat )			CANDIDATS INDIVIDUELS			TOTAL		
	Prés	Admis	%	Prés	Admis	%	Prés	Admis	%	Prés	Admis	%
<b>TRANSFORMATIONS</b>												
ALIMENTATION				25	17	68,0	1	0	0,0	26	17	65,4
ÉQUIPEMENTS TECHNIQUES ÉNERGIE	58	32	55,2				7	1	14,3	65	33	50,8
<b>TOTAL</b>	<b>58</b>	<b>32</b>	<b>55,2</b>	<b>25</b>	<b>17</b>	<b>68,0</b>	<b>8</b>	<b>1</b>	<b>12,5</b>	<b>91</b>	<b>50</b>	<b>54,9</b>
<b>GÉNIE CIVIL, CONSTRUCTION ET BOIS</b>												
CONSTRUCTION ET TOPOGRAPHIE	23	5	21,7	14	12	85,7	1	0	0,0	38	17	44,7
CONSTRUCTION BÂTIMENT GROS OEUVRE	23	12	52,2				1	1	100	24	13	54,2
FINITION	21	12	57,1				2	0	0,0	23	12	52,2
BÂTIMENT : MÉTAUX, VERRE, MATÉRIAUX SYNTHÈSE	16	12	75,0	25	15	60,0				41	27	65,9
BOIS ET MATÉRIAUX ASSOCIÉS	37	19	51,4				8	1	12,5	45	20	44,4
<b>TOTAL</b>	<b>120</b>	<b>60</b>	<b>50,0</b>	<b>39</b>	<b>27</b>	<b>69,2</b>	<b>12</b>	<b>2</b>	<b>16,7</b>	<b>171</b>	<b>89</b>	<b>52,0</b>
<b>MATÉRIAUX SOUPLES</b>												
MÉTIERS DE LA MODE ET IND. CONNEXES	22	12	54,5	19	9	47,4	2	0	0,0	43	21	48,8
<b>TOTAL</b>	<b>22</b>	<b>12</b>	<b>54,5</b>	<b>19</b>	<b>9</b>	<b>47,4</b>	<b>2</b>	<b>0</b>	<b>0,0</b>	<b>43</b>	<b>21</b>	<b>48,8</b>
<b>MÉCANIQUE, ÉLECTRICITÉ ET ÉLECTRONIQUE</b>												
MAINTENANCE DE SYSTÈMES AUTOMATISÉS	35	23	65,7	36	26	72,2	3	0	0,0	74	49	66,2
AGENT DE MAINTENANCE DE MATÉRIELS				20	8	40,0				20	8	40,0
PRODUCTIQUE MÉCANIQUE : USINAGE	12	9	75,0							12	9	75,0
MAINTENANCE DE VÉHICULES AUTOMOBILES	55	28	50,9	56	25	44,6	6	1	16,7	117	54	46,2
RÉAL. OUVRAGES CHAUDRONNÉS, STRUCT. MÉTALLIQUE	16	14	87,5							16	14	87,5
ÉLECTROTECHNIQUE	58	33	56,9	48	34	70,8	16	7	43,8	122	74	60,7
<b>TOTAL</b>	<b>176</b>	<b>107</b>	<b>60,8</b>	<b>160</b>	<b>93</b>	<b>58,1</b>	<b>25</b>	<b>8</b>	<b>32,0</b>	<b>361</b>	<b>208</b>	<b>57,6</b>
<b>ÉCHANGE ET GESTION</b>												
LOGISTIQUE ET COMMERCIALISATION	29	21	72,4				6	2	33,3	35	23	65,7
VENTE ACTION MARCHANDE	47	31	66,0	22	13	59,1	24	19	79,2	93	63	67,7
MÉTIERS DE LA COMPTABILITÉ	113	81	71,7	104	80	76,9	9	3	33,3	226	164	72,6
<b>TOTAL</b>	<b>189</b>	<b>133</b>	<b>70,4</b>	<b>126</b>	<b>93</b>	<b>73,8</b>	<b>39</b>	<b>24</b>	<b>61,5</b>	<b>354</b>	<b>250</b>	<b>70,6</b>
<b>COMMUNICATION ET INFORMATION</b>												
IND.GRAPHIQUES: PRÉP. DE LA FORME IMPRIMANTE							2	2	100	2	2	100
MÉTIERS DU SECRÉTARIAT	112	83	74,1	120	92	76,7	13	5	38,5	245	180	73,5
<b>TOTAL</b>	<b>112</b>	<b>83</b>	<b>74,1</b>	<b>120</b>	<b>92</b>	<b>76,7</b>	<b>15</b>	<b>7</b>	<b>46,7</b>	<b>247</b>	<b>182</b>	<b>73,7</b>
<b>SERVICES AUX PERSONNES</b>												
CARRIÈRES SANITAIRES ET SOCIALES	70	55	78,6	49	47	95,9	7	5	71,4	126	107	84,9
HÔTELLERIE RESTAURATION	87	47	54,0	33	15	45,5	27	5	18,5	147	67	45,6
<b>TOTAL</b>	<b>157</b>	<b>102</b>	<b>65,0</b>	<b>82</b>	<b>62</b>	<b>75,6</b>	<b>34</b>	<b>10</b>	<b>29,4</b>	<b>273</b>	<b>174</b>	<b>63,7</b>
<b>SERVICES À LA COLLECTIVITÉ</b>												
BIOSERVICES	43	21	48,8	11	4	36,4	3	2	66,7	57	27	47,4
<b>TOTAL</b>	<b>43</b>	<b>21</b>	<b>48,8</b>	<b>11</b>	<b>4</b>	<b>36,4</b>	<b>3</b>	<b>2</b>	<b>66,7</b>	<b>57</b>	<b>27</b>	<b>47,4</b>
<b>TOTAL GÉNÉRAL</b>	<b>877</b>	<b>550</b>	<b>62,7</b>	<b>582</b>	<b>397</b>	<b>68,2</b>	<b>138</b>	<b>54</b>	<b>39,1</b>	<b>1 597</b>	<b>1 001</b>	<b>62,7</b>

## - Répartition par SECTEUR des élèves présentés et taux de réussite au BEP :

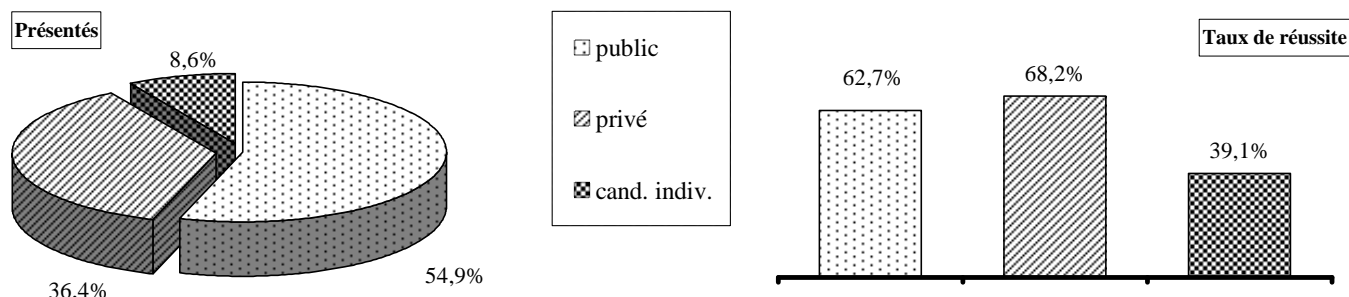
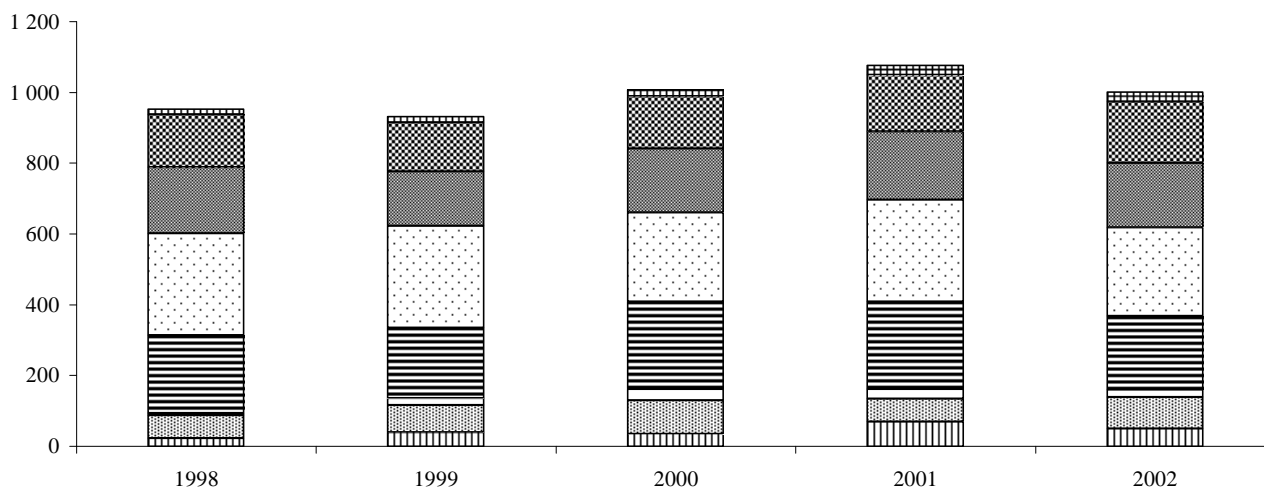




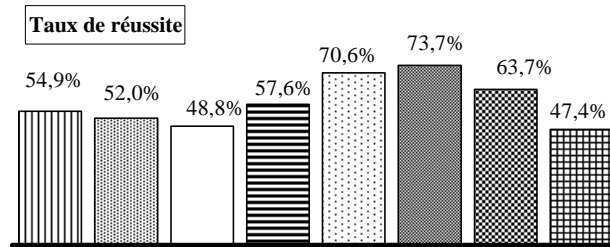
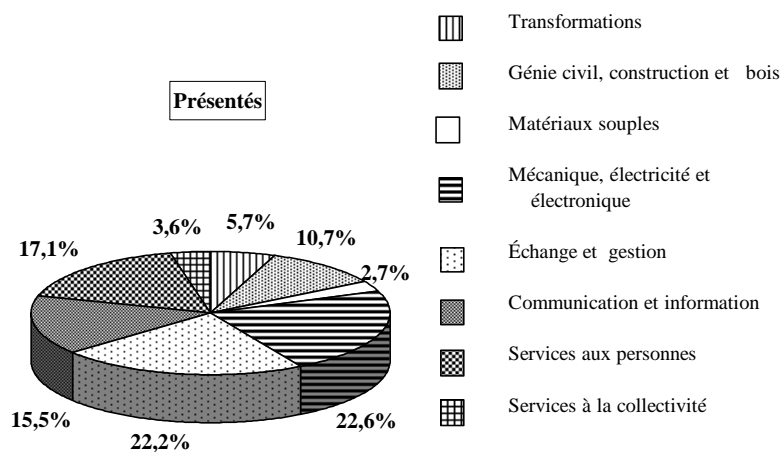
Tableau IX - Évolution sur cinq ans des résultats au BEP par groupes de spécialités

Groupes de spécialités	1998			1999			2000			2001			2002		
	Prés.	Admis	%	Prés.	Admis	%	Prés.	Admis	%	Prés.	Admis	%	Prés.	Admis	%
Transformations	43	22	51,2	64	39	60,9	77	35	45,5	98	70	71,4	91	50	54,9
Génie civil, construction et bois	144	66	45,8	133	77	57,9	131	95	72,5	114	64	56,1	171	89	52,0
Matériaux souples	13	6	46,2	23	19	82,6	40	31	77,5	48	28	58,3	43	21	48,8
Mécanique, électricité et électronique	355	220	62,0	356	199	55,9	397	248	62,5	391	246	62,9	361	208	57,6
Échange et gestion	396	288	72,7	408	288	70,6	385	251	65,2	388	288	74,2	354	250	70,6
Communication et information	248	186	75,0	230	154	67,0	248	181	73,0	271	193	71,2	247	182	73,7
Services aux personnes	205	150	73,2	195	139	71,3	248	148	59,7	281	160	56,9	273	174	63,7
Services à la collectivité	47	15	31,9	44	17	38,6	45	18	40,0	59	27	45,8	57	27	47,4
<b>TOTAL</b>	<b>1 451</b>	<b>953</b>	<b>65,7</b>	<b>1 453</b>	<b>932</b>	<b>64,1</b>	<b>1 571</b>	<b>1 007</b>	<b>64,1</b>	<b>1 650</b>	<b>1 076</b>	<b>65,2</b>	<b>1 597</b>	<b>1 001</b>	<b>62,7</b>

- Évolution de la répartition des admis par domaines :



- Répartition par GROUPE DE SPÉCIALITÉS des élèves présentés et taux de réussite au BEP, pour 2002 :



**Tableau X - Résultats par spécialité et par sexe**

Session 2002

SPÉCIALITÉS	SEXE		GARÇONS			FILLES			TOTAL		
	Prés	Admis	%	Prés	Admis	%	Prés	Admis	%		
<b>TRANSFORMATIONS</b>											
BOULANGER	3	3	100	1	1	100	4	4	100		
PRÉPARATEUR EN PRODUITS CARNÉS	9	9	100				9	9	100		
CUISINE	35	25	71,4	51	39	76,5	86	64	74,4		
PÂTISSIER GLACIER CHOCOLATIER	3	3	100	13	11	84,6	16	14	87,5		
AGENT POLYVALENT DE RESTAURATION	11	10	90,9	24	20	83,3	35	30	85,7		
CHARCUTIER PRÉPARATION TRAITEUR	2	2	100	12	11	92	14	13	92,9		
FROID ET CLIMATISATION	41	25	61,0				41	25	61,0		
<b>TOTAL</b>	<b>104</b>	<b>77</b>	<b>74,0</b>	<b>101</b>	<b>82</b>	<b>81,2</b>	<b>205</b>	<b>159</b>	<b>77,6</b>		
<b>GÉNIE CIVIL, CONSTRUCTION ET BOIS</b>											
CONDUITE D'ENGINS DE TRAVAUX PUBLICS	35	35	100	4	4	100	39	39	100		
CONSTRUCTION, MAÇONNERIE BÉTON ARMÉ	57	42	73,7	1	1	100	58	43	74,1		
INSTALLATIONS SANITAIRES	28	23	82,1				28	23	82,1		
PEINTURE VITRERIE REVÊTEMENT	30	17	56,7	2	2	100	32	19	59,4		
CARRELAGE MOSAÏQUE	19	16	84,2				19	16	84,2		
CHARPENTE	9	5	55,6				9	5	55,6		
MENUISERIE AGENCEMENT	76	64	84,2	3	1	33,3	79	65	82,3		
ÉBÉNISTE	8	3	37,5	2	2	100	10	5	50,0		
<b>TOTAL</b>	<b>262</b>	<b>205</b>	<b>78,2</b>	<b>12</b>	<b>10</b>	<b>83,3</b>	<b>274</b>	<b>215</b>	<b>78,5</b>		
<b>MATÉRIAUX SOUPLES</b>											
COUTURE FLOU				16	4	25,0	16	4	25,0		
<b>TOTAL</b>				<b>16</b>	<b>4</b>	<b>25,0</b>	<b>16</b>	<b>4</b>	<b>25,0</b>		
<b>MÉCANIQUE, ÉLECTRICITÉ ET ÉLECTRONIQUE</b>											
MÉCANICIEN EN MATÉRIELS DE PARCS ET JARDINS	16	14	87,5	1	1	100	17	15	88,2		
MÉCANICIEN EN MAINTENANCE Opt.A - VÉHICULES PARTICULIERS	93	68	73,1				93	68	73,1		
MÉCANICIEN EN MAINTENANCE Opt.B - VÉHICULES INDUSTRIELS	26	25	96,2	1	1	100	27	26	96,3		
MÉCANICIEN EN MAINTENANCE Opt.C - BATEAUX	31	25	80,6				31	25	80,6		
MÉCANICIEN EN MAINTENANCE Opt.D - CYCLES	8	5	62,5	1	1	100	9	6	66,7		
MÉCANICIEN EN TRACTEURS ET MATÉRIELS AGRICOLES	18	9	50,0				18	9	50,0		
MÉCANICIEN D'ENGINS DE CHANTIERS DE TRAVAUX PUBLICS	10	10	100				10	10	100		
PEINTURE EN CARROSSERIE	2	2	100				2	2	100		
CARROSSERIE RÉPARATION	4	4	100				4	4	100		
CONSTRUCTION D'ENSEMBLES CHAUDRONNÉS	10	10	100				10	10	100		
SERRURERIE MÉTALLERIE	45	41	91,1				45	41	91,1		
ÉLECTROTECHNIQUE	113	90	79,6	4	3	75,0	117	93	79,5		
INSTALLATIONS EN ÉQUIPEMENTS ÉLECTRIQUES	39	33	84,6	2	1	50,0	41	34	82,9		
<b>TOTAL</b>	<b>415</b>	<b>336</b>	<b>81,0</b>	<b>9</b>	<b>7</b>	<b>77,8</b>	<b>424</b>	<b>343</b>	<b>80,9</b>		
<b>ÉCHANGE ET GESTION</b>											
EMPLOYÉ VENTE SPÉCIALISÉE, OPTION B	1	1	100	4	3	75,0	5	4	80,0		
BANQUE	11	1	9,1	40	6	15,0	51	7	13,7		
<b>TOTAL</b>	<b>12</b>	<b>2</b>	<b>16,7</b>	<b>44</b>	<b>9</b>	<b>20,5</b>	<b>56</b>	<b>11</b>	<b>19,6</b>		
<b>SERVICES AUX PERSONNES</b>											
PETITE ENFANCE	1	1	100	46	33	72	47	34	72,3		
RESTAURANT	14	13	92,9	57	39	68,4	71	52	73,2		
EMPLOYÉ TECHNIQUE DE COLLECTIVITÉ (CAP NON RÉNOVÉ)	4	3	75,0	45	33	73,3	49	36	73,5		
HÉBERGEMENT	1	1	100	6	4	66,7	7	5	71,4		
COIFFURE	3	3	100	7	4	57,1	10	7	70,0		
<b>TOTAL</b>	<b>23</b>	<b>21</b>	<b>91,3</b>	<b>161</b>	<b>113</b>	<b>70,2</b>	<b>184</b>	<b>134</b>	<b>72,8</b>		
<b>SERVICES À LA COLLECTIVITÉ</b>											
MAINTENANCE ET HYGIÈNE DES LOCAUX				10	8	80,0	10	8	80,0		
<b>TOTAL</b>				<b>10</b>	<b>8</b>	<b>80,0</b>	<b>10</b>	<b>8</b>	<b>80,0</b>		
<b>TOTAL GÉNÉRAL</b>	<b>816</b>	<b>641</b>	<b>78,6</b>	<b>353</b>	<b>233</b>	<b>66,0</b>	<b>1 169</b>	<b>874</b>	<b>74,8</b>		

**- Répartition par SEXE des élèves présentés et taux de réussite au CAP :**



Tableau XI - Résultats par spécialité et par secteur

TYPE D'ENSEIGNEMENT SPÉCIALITÉS	PUBLIC			PRIVÉ ( Sous contrat )			CANDIDATS INDIVIDUELS *			TOTAL		
	Prés	Admis	%	Prés	Admis	%	Prés	Admis	%	Prés	Admis	%
<b>TRANSFORMATIONS</b>												
BOULANGER							4	4	100	4	4	100
PRÉPARATEUR EN PRODUITS CARNÉS							9	9	100	9	9	100
CUISINE	54	47	87,0	18	14	77,8	14	3	21,4	86	64	74,4
PÂTISSIER GLACIER CHOCOLATIER				9	8	88,9	7	6	85,7	16	14	87,5
AGENT POLYVALENT DE RESTAURATION				28	24	85,7	7	6	85,7	35	30	85,7
CHARCUTIER PRÉPARATION TRAITEUR				13	12	92,3	1	1	100,0	14	13	92,9
FROID ET CLIMATISATION	34	20	58,8				7	5	71,4	41	25	61,0
<b>TOTAL</b>	<b>88</b>	<b>67</b>	<b>76,1</b>	<b>68</b>	<b>58</b>	<b>85,3</b>	<b>49</b>	<b>34</b>	<b>69,4</b>	<b>205</b>	<b>159</b>	<b>77,6</b>
<b>GÉNIE CIVIL, CONSTRUCTION ET BOIS</b>												
CONDUITE D'ENGINS DE TRAVAUX PUBLICS							39	39	100	39	39	100
CONSTRUCTION, MAÇONNERIE BÉTON ARMÉ	35	27	77,1	8	6	75,0	15	10	66,7	58	43	74,1
INSTALLATIONS SANITAIRES	24	19	79,2				4	4	100,0	28	23	82,1
PEINTURE VITRERIE REVÊTEMENT	19	14	73,7				13	5	38,5	32	19	59,4
CARRELAGE MOSAÏQUE	12	11	91,7				7	5	71,4	19	16	84,2
CHARPENTE	6	3	50,0				3	2	66,7	9	5	56
MENUISERIE AGENCEMENT	46	41	89,1	22	18	81,8	11	6	54,5	79	65	82,3
ÉBÉNISTE	10	5	50,0							10	5	50,0
<b>TOTAL</b>	<b>152</b>	<b>120</b>	<b>78,9</b>	<b>30</b>	<b>24</b>	<b>80,0</b>	<b>92</b>	<b>71</b>	<b>77,2</b>	<b>274</b>	<b>215</b>	<b>78,5</b>
<b>MATÉRIEAUX SOUPLES</b>												
COUTURE FLOU				7	1	14,3	9	3	33,3	16	4	25,0
<b>TOTAL</b>				<b>7</b>	<b>1</b>	<b>14,3</b>	<b>9</b>	<b>3</b>	<b>33,3</b>	<b>16</b>	<b>4</b>	<b>25,0</b>
<b>MÉCANIQUE, ÉLECTRICITÉ ET ÉLECTRONIQUE</b>												
MÉCANICIEN EN MATÉRIELS DE PARCS ET JARDINS	16	14	87,5				1	1	100	17	15	88,2
MÉCANICIEN EN MAINTENANCE Opt.A - VÉHICULES PARTICULIERS	48	31	64,6	24	18	75,0	21	19	90,5	93	68	73,1
MÉCANICIEN EN MAINTENANCE Opt.B - VÉHICULES INDUSTRIELS				27	26	96,3				27	26	96,3
MÉCANICIEN EN MAINTENANCE Opt.C - BATEAUX	6	5	83,3	24	20	83,3	1	0	0,0	31	25	80,6
MÉCANICIEN EN MAINTENANCE Opt.D - CYCLES	9	6	66,7							9	6	66,7
MÉCANICIEN EN TRACTEURS ET MATÉRIELS AGRICOLES				18	9	50,0				18	9	50,0
MÉCANICIEN D'ENGINS DE CHANTIERS DE TRAVAUX PUBLICS							10	10	100	10	10	100
PEINTURE EN CARROSSERIE							2	2	100	2	2	100
CARROSSERIE RÉPARATION							4	4	100	4	4	100
CONSTRUCTION D'ENSEMBLES CHAUDRONNÉS	10	10	100							10	10	100
SERRURERIE MÉTALLERIE	10	10	100	19	16	84,2	16	15	93,8	45	41	91,1
ÉLECTROTECHNIQUE	57	45	78,9	44	38	86,4	16	10	62,5	117	93	79,5
INSTALLATIONS EN ÉQUIPEMENTS ÉLECTRIQUES	9	6	66,7	21	17	81,0	11	11	100	41	34	82,9
<b>TOTAL</b>	<b>165</b>	<b>127</b>	<b>77,0</b>	<b>177</b>	<b>144</b>	<b>81,4</b>	<b>82</b>	<b>72</b>	<b>87,8</b>	<b>424</b>	<b>343</b>	<b>80,9</b>
<b>ÉCHANGE ET GESTION</b>												
EMPLOYÉ VENTE SPÉCIALISÉE							5	4	80,0	5	4	80,0
BANQUE							51	7	13,7	51	7	13,7
<b>TOTAL</b>							<b>56</b>	<b>11</b>	<b>19,6</b>	<b>56</b>	<b>11</b>	<b>19,6</b>
<b>COMMUNICATION ET INFORMATION</b>												
SÉRIGRAPHIE												
<b>TOTAL</b>												
<b>SERVICES AUX PERSONNES</b>												
PETITE ENFANCE				36	28	77,8	11	6	54,5	47	34	72,3
RESTAURANT	46	33	71,7	13	12	92,3	12	7	58,3	71	52	73,2
EMPLOYÉ TECHNIQUE DE COLLECTIVITÉ (CAP NON RÉNOVÉ)	9	9	100	40	27	67,5				49	36	73,5
HÉBERGEMENT	7	5	71,4							7	5	71,4
COIFFURE							10	7	70,0	10	7	70,0
<b>TOTAL</b>	<b>62</b>	<b>47</b>	<b>75,8</b>	<b>89</b>	<b>67</b>	<b>75,3</b>	<b>33</b>	<b>20</b>	<b>60,6</b>	<b>184</b>	<b>134</b>	<b>72,8</b>
<b>SERVICES À LA COLLECTIVITÉ</b>												
MAINTENANCE ET HYGIÈNE DES LOCAUX	10	8	80,0							10	8	80,0
<b>TOTAL</b>	<b>10</b>	<b>8</b>	<b>80,0</b>							<b>10</b>	<b>8</b>	<b>80,0</b>
<b>TOTAL GÉNÉRAL</b>	<b>477</b>	<b>369</b>	<b>77,4</b>	<b>371</b>	<b>294</b>	<b>79,2</b>	<b>321</b>	<b>211</b>	<b>65,7</b>	<b>1 169</b>	<b>874</b>	<b>74,8</b>

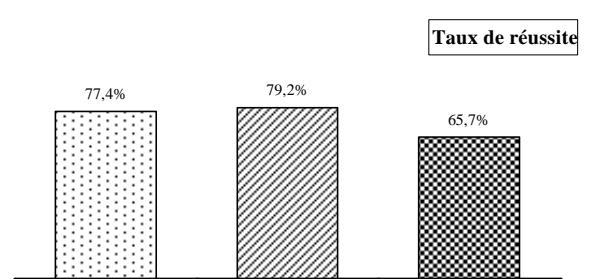
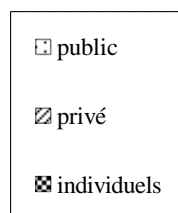
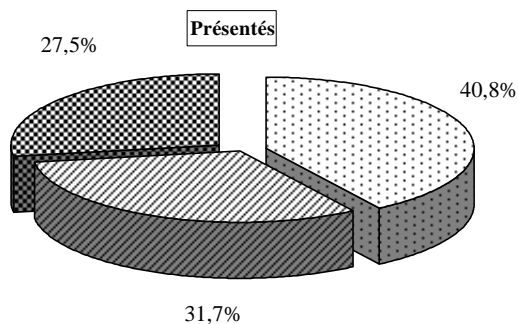
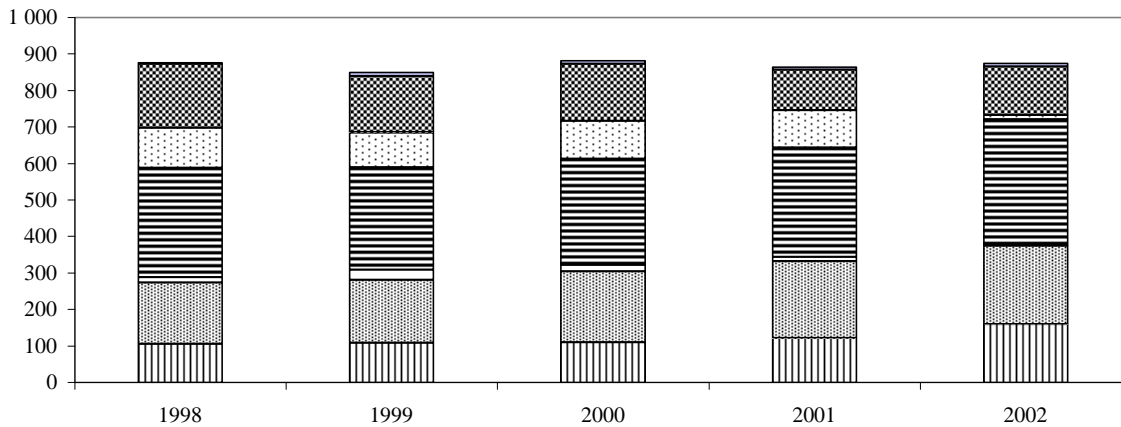


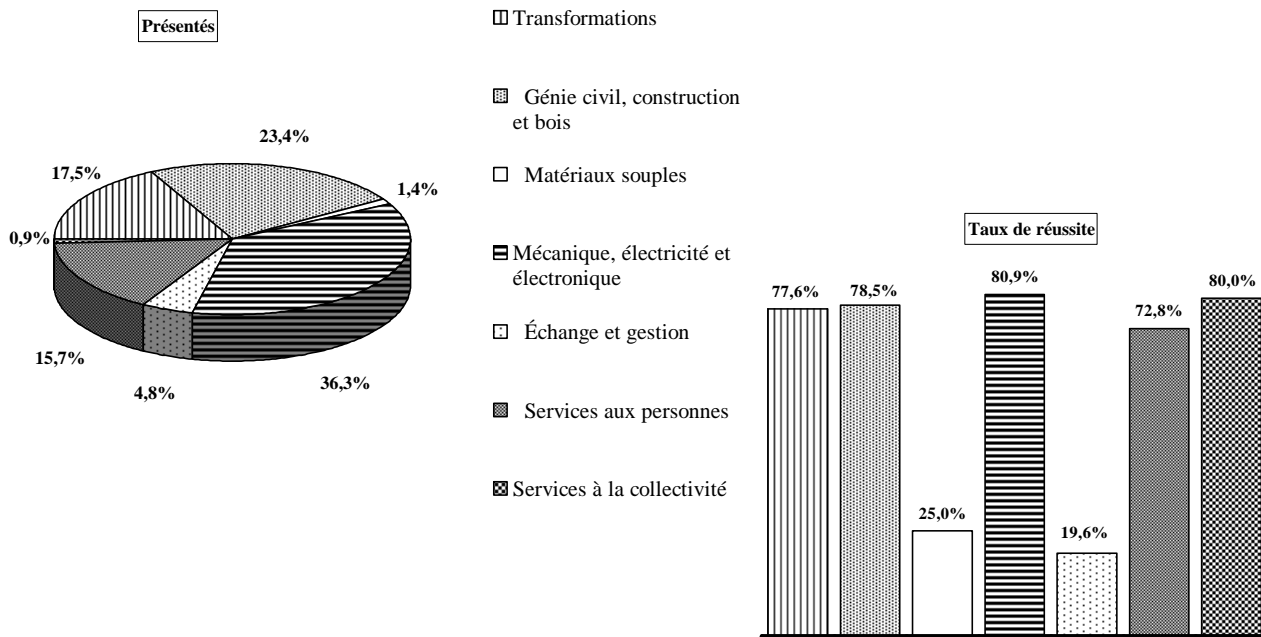
Tableau XII - Évolution sur cinq ans des résultats au CAP par groupes de spécialités

Groupe de spécialités	1998			1999			2000			2001			2002		
	Prés.	Admis	%	Prés.	Admis	%	Prés.	Admis	%	Prés.	Admis	%	Prés.	Admis	%
Transformations	192	105	54,7	184	108	58,7	203	109	53,7	196	121	61,7	205	159	77,6
Génie civil, construction et bois	217	168	77,4	212	172	81,1	224	195	87,1	243	211	86,8	274	215	78,5
Matériaux souples	24	15	62,5	33	28	84,8	24	17	70,8	20	12	60,0	16	4	25,0
Mécanique, électricité et électronique	416	299	71,9	413	281	68,0	442	292	66,1	412	300	72,8	424	343	80,9
Échange et gestion	127	110	86,6	122	95	77,9	126	103	81,7	128	102	79,7	56	11	19,6
Communication et information	1	0	0,0	1	1	100	1	1	100						
Services aux personnes	239	176	73,6	193	154	79,8	200	156	78,0	175	110	62,9	184	134	72,8
Services à la collectivité	5	3	60,0	11	11	100	17	9	52,9	10	8	80,0	10	8	80,0
<b>TOTAL</b>	<b>1 221</b>	<b>876</b>	<b>71,7</b>	<b>1 169</b>	<b>850</b>	<b>72,7</b>	<b>1 237</b>	<b>882</b>	<b>71,3</b>	<b>1 184</b>	<b>864</b>	<b>73,0</b>	<b>1 169</b>	<b>874</b>	<b>74,8</b>

**- Évolution de la répartition des admis par domaines :**



**- Répartition par GROUPE DE SPÉCIALITÉS des élèves présentés et taux de réussite au CAP, pour 2002 :**



**CERTIFICAT D'APTITUDE PROFESSIONNELLE AU DÉVELOPPEMENT**

**Tableau XIII . Résultats du CAPD par spécialité**

SEXÉ	GARÇONS			FILLES			TOTAL		
	Prés.	Admis	%	Prés.	Admis	%	Prés.	Admis	%
<b>SPÉCIALITÉ</b>									
ACTIVITÉS FAMILIALES ARTISANALES ET TOURISTIQUES	10	8	80,0	60	48	80,0	70	56	80,0
CONSTRUCTION ET ENTRETIEN DU BÂTIMENT	59	52	88,1	1	1	100	60	53	88,3
GESTION ET ENTRETIEN DE LA PETITE EXPLOITATION RURALE	6	3	50,0				6	3	50,0
GESTION ET ENTRETIEN EN MILIEU MARIN	8	5	62,5				8	5	62,5
<b>TOTAL</b>	<b>83</b>	<b>68</b>	<b>81,9</b>	<b>61</b>	<b>49</b>	<b>80,3</b>	<b>144</b>	<b>117</b>	<b>81,3</b>

Rappel session 2001

<b>Total CAPD</b>	<b>84</b>	<b>65</b>	<b>77,4</b>	<b>68</b>	<b>57</b>	<b>83,8</b>	<b>152</b>	<b>122</b>	<b>80,3</b>
-------------------	-----------	-----------	-------------	-----------	-----------	-------------	------------	------------	-------------

**MENTION COMPLÉMENTAIRE**

**Tableau XIV . Résultats par spécialité**

SEXÉ	GARÇONS			FILLES			TOTAL		
	Prés.	Admis	%	Prés.	Admis	%	Prés.	Admis	%
<b>SPÉCIALITÉ</b>									
ACCUEIL DANS LES TRANSPORTS	3	3	100	11	10	90,9	14	13	92,9
ACCUEIL - RÉCEPTION	1	0	0,0	7	7	100	8	7	88
AIDE À DOMICILE				21	19	90,5	21	19	90,5
CUISINIER EN DESSERTS	2	2	100	5	5	100	7	7	100
EMPLOYÉ BARMAN	3	3	100	8	6	75,0	11	9	81,8
EMPLOYÉ TRAITEUR	1	1	100	7	4	57,1	8	5	62,5
ESSAYAGE, RETOUCHES, VENTE				8	7	87,5	8	7	87,5
MISE AU POINT ÉLECTRICITÉ ÉLECTRONIQUE AUTOMOBILE	11	5	45,5				11	5	45,5
PEINTURE - DÉCORATION	5	4	80,0				5	4	80
RÉALISATION DE CIRCUITS OLEOHYDRAULIQUES ET PNEUMATIQUES	9	9	100				9	9	100
SOUDAGE	12	12	100				12	12	100
VENDEUR SPÉCIALISÉ EN ALIMENTATION	4	4	100	6	5	83,3	10	9	90,0
<b>TOTAL</b>	<b>51</b>	<b>43</b>	<b>84,3</b>	<b>73</b>	<b>63</b>	<b>86,3</b>	<b>124</b>	<b>106</b>	<b>85,5</b>

**BREVET PROFESSIONNEL**

**Tableau XV . Résultats par spécialité**

SPÉCIALITÉ	GARÇONS			FILLES			TOTAL		
	Prés.	Admis	%	Prés.	Admis	%	Prés.	Admis	%
BANQUE	32	4	12,5	62	7	11,3	94	11	11,7
COIFFURE OPTION B	2	2	100	6	5	83,3	8	7	87,5
PRÉPARATEUR EN PHARMACIE				3	3	100	3	3	100
<b>TOTAL</b>	<b>34</b>	<b>6</b>	<b>17,6</b>	<b>71</b>	<b>15</b>	<b>21,1</b>	<b>105</b>	<b>21</b>	<b>20,0</b>
<i>brevet dont les épreuves se déroulent sur plusieurs années</i>									
<i>en 2001 2 UV avaient été présentées; les autres le sont cette année</i>									
PILOTE INSTALLATION PROD. PAR PROCÉDÉS	11	11	100%				11	11	100%

ENSEIGNEMENT SUPÉRIEUR

**Brevet de Technicien Supérieur**

Tableau XVI . Résultats par spécialité et par sexe

SEXÉ	GARÇONS			FILLES			TOTAL		
	Prés.	Admis	%	Prés.	Admis	%	Prés.	Admis	%
<b>SPÉCIALITÉ</b>									
MAINTENANCE INDUSTRIELLE	17	12	70,6				17	12	70,6
BÂTIMENT	18	10	55,6	1	1	100	19	11	57,9
ÉLECTROTECHNIQUE	24	18	75,0				24	18	75,0
COMMERCE INTERNATIONAL				2	1	50,0	2	1	50,0
ACTION COMMERCIALE	2	2	100	13	9	69,2	15	11	73,3
FORCE DE VENTE	11	9	81,8	14	12	85,7	25	21	84,0
COMPTABILITÉ ET GESTION	9	6	66,7	22	10	45,5	31	16	51,6
ASSISTANT DE GESTION DE PME-PMI	1	1	100	23	12	52,2	24	13	54,2
ASSISTANT DE DIRECTION	3	1	33,3	20	12	60,0	23	13	56,5
INFORMATIQUE DE GESTION ( DÉVELOPPEUR D'APPLI.)	6	4	66,7	5	4	80,0	11	8	72,7
INFORMATIQUE DE GESTION ( ADMINISTR. DE RÉSEAUX)	10	6	60,0	3	2	66,7	13	8	61,5
ÉCONOMIE SOCIALE ET FAMILIALE				12	6	50,0	12	6	50,0
TOURISME ET LOISIRS OPTION A				15	12	80,0	15	12	80,0
<b>TOTAL</b>	<b>101</b>	<b>69</b>	<b>68,3</b>	<b>130</b>	<b>81</b>	<b>62,3</b>	<b>231</b>	<b>150</b>	<b>64,9</b>

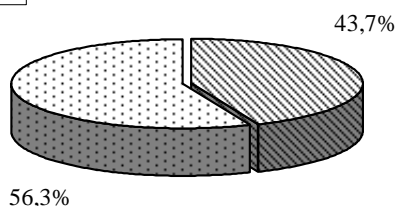
Rappel session 2001

<b>Total BTS</b>	<b>92</b>	<b>49</b>	<b>53,3</b>	<b>139</b>	<b>90</b>	<b>64,7</b>	<b>231</b>	<b>139</b>	<b>60,2</b>
------------------	-----------	-----------	-------------	------------	-----------	-------------	------------	------------	-------------

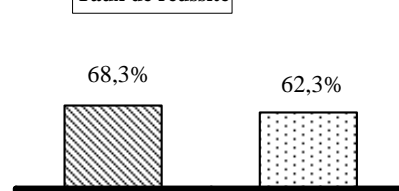
Tableau XVII . Résultats par spécialité et par type d'enseignement

TYPE D'ENSEIGNEMENT	PUBLIC			PRIVÉ (sous contrat)			AUTRES : CFA, CNED INDIVIDUELS			TOTAL		
	Prés.	Admis	%	Prés.	Admis	%	Prés.	Admis	%	Prés.	Admis	%
<b>SPÉCIALITÉ</b>												
MAINTENANCE INDUSTRIELLE	15	11	73,3				2	1	50,0	17	12	70,6
BÂTIMENT	15	10	66,7				4	1	25,0	19	11	57,9
ÉLECTROTECHNIQUE	24	18	75,0							24	18	75,0
COMMERCE INTERNATIONAL							2	1	50,0	2	1	50,0
ACTION COMMERCIALE	14	11	78,6				1	0	0	15	11	73,3
FORCE DE VENTE	13	12	92,3				12	9	75,0	25	21	84,0
COMPTABILITÉ GESTION	27	15	55,6				4	1	25,0	31	16	51,6
ASSISTANT DE GESTION DE PME-PMI				17	11	64,7	7	2	28,6	24	13	54,2
ASSISTANT DE DIRECTION	17	13	76,5				6	0	0	23	13	56,5
INFORMATIQUE DE GESTION Option DÉVELOPPEUR D'APPLICATIONS	11	8	72,7							11	8	72,7
INFORMATIQUE DE GESTION Option ADMINISTRATEUR DE RÉSEAUX	13	8	61,5							13	8	61,5
ÉCONOMIE SOCIALE ET FAMILIALE	12	6	50,0							12	6	50,0
TOURISME ET LOISIRS OPTION A	13	11	84,6				2	1	50,0	15	12	80,0
<b>TOTAL</b>	<b>174</b>	<b>123</b>	<b>70,7</b>	<b>17</b>	<b>11</b>	<b>64,7</b>	<b>40</b>	<b>16</b>	<b>40,0</b>	<b>231</b>	<b>150</b>	<b>64,9</b>

Présentés



Taux de réussite



## RÉCAPITULATIF

EXAMENS	Admis 2002		Taux de réussite 2002	
	Filles	Garçons	Filles	Garçons
<b>DNB</b>	1 481 (43,9%)	1 215 (38,5%)	74,9%	70,2%
<b>CAP et CAPD</b>	282 (8,4%)	709 (22,5%)	68,1%	78,9%
<b>BEP</b>	537 (15,9%)	464 (14,7%)	65,5%	59,7%
<b>Bac général</b>	391 (11,6%)	274 (8,7%)	77,7%	72,8%
<b>Bac professionnel</b>	218 (6,5%)	161 (5,1%)	60,4%	69,1%
<b>Bac technologique</b>	382 (11,3%)	262 (8,3%)	65,2%	70,6%
<b>BTS</b>	81 (2,4%)	69 (2,2%)	62,3%	68,3%
<b>TOTAL</b>	3 372 (100%)	3 154 (100%)		

Remarque : Dans les colonnes : Admis 2002 "Filles" et "Garçons", le chiffre entre parenthèses correspond au pourcentage que représentent les admis à chaque diplôme par rapport au total des "Filles" ou des "Garçons" admis, tous diplômes confondus, en Nouvelle-Calédonie.