

Les résultats aux examens de la session 2016

Nouvelle-Calédonie

Octobre 2017

Service études et prospectives (SEP)

n° SEP - 07 - 2017

Table des matières

Certificat de Formation Générale

Tableau I - Évolution des admis au CFG depuis 2003	Page 4
Tableau II - Évolution du taux de réussite au CFG depuis 2003	Page 4
Tableau III - Réussite au CFG selon l'origine des candidats et le secteur d'enseignement	Page 5

Diplôme National du Brevet

Tableau I - Évolution des admis au DNB depuis 1993	Page 8
Tableau II - Évolution du taux de réussite au DNB depuis 1993	Page 8
Tableau III - Réussite au DNB par province de scolarisation*, genre et série	Page 9
Tableau IV - Répartition des lauréats au DNB selon la série, le secteur d'enseignement et le type de mention	Page 9
Tableau V - Réussite au DNB par secteur d'enseignement, genre et série	Page 10
Tableau VI - Réussite au DNB selon l'origine sociale et la série	Page 10
Tableau VII - Réussite au DNB selon l'âge et la série	Page 10
Tableau VIII - Évolution de la réussite au DNB depuis 2012 par secteur d'enseignement et série	Page 11

Certificat d'Aptitude Professionnelle

Tableau I - Évolution des admis au CAP depuis 1993	Page 14
Tableau II - Évolution du taux de réussite au CAP depuis 1993	Page 14
Tableau III - Répartition des lauréats au CAP selon l'âge et le statut	Page 15
Tableau IV - Réussite au CAP par groupe de spécialités et genre	Page 15
Tableau V - Réussite au CAP par province de scolarisation	Page 15
Tableau VI - Réussite au CAP par spécialité et secteur d'enseignement	Page 16
Tableau VII - Évolution de la réussite au CAP depuis 2012 par groupe de spécialités	Page 17

Brevet d'Études Professionnelles

Tableau I - Évolution des admis au BEP depuis 1993	Page 20
Tableau II - Évolution du taux de réussite au BEP depuis 1993	Page 20
Tableau III - Répartition des lauréats au BEP selon l'âge et le statut	Page 21
Tableau IV - Réussite au BEP par groupe de spécialités et genre	Page 21

Tableau V - Réussite au BEP par province de scolarisation	Page 21
Tableau VI - Réussite au BEP par spécialité et secteur d'enseignement	Page 22
Tableau VII - Évolution de la réussite au BEP depuis 2012 par groupe de spécialités	Page 23
CAP ADAL, MC et BP	
Tableau I . Résultats du CAP ADAL par spécialité	Page 26
Tableau I . Résultats de la mention complémentaire par genre et par spécialité	Page 26
Tableau I . Résultats du brevet professionnel par genre et par spécialité	Page 26
Baccalauréat	
Tableau I - Évolution des admis au baccalauréat selon la filière depuis 1993	Page 28
Tableau II - Évolution de la part des admis au baccalauréat selon la filière depuis 1993	Page 28
Tableau III - Évolution du taux de réussite au baccalauréat selon la filière depuis 1993	Page 28
Tableau IV - Évolution de la proportion de bacheliers dans une génération selon la voie depuis 2001	Page 29
Tableau V - Évolution de la proportion de bacheliers dans une génération depuis 2001	Page 29
Tableau VI - Évolution de l'âge moyen aux baccalauréats depuis 2001	Page 29
Tableau VII - Résultats du Baccalauréat par genre et par série	Page 30
Tableau VIII - Résultats du Baccalauréat par secteur et par série	Page 31
Tableau IX - Réussite au Baccalauréat par province de scolarisation* et par série	Page 32
Tableau X - Réussite au baccalauréat selon l'origine sociale et la série	Page 33
Tableau XI - Réussite au baccalauréat selon l'âge et la série	Page 33
Tableau XII - Répartition des lauréats au Baccalauréat selon la série, le secteur d'enseignement et le type de mentions	Page 33
Tableau XIII - Évolution quinquennale des résultats au Baccalauréat par série	Page 34
Brevet de Technicien Supérieur	
Tableau I - Évolution des admis au BTS depuis 1993	Page 36
Tableau II - Évolution du taux de réussite au BTS depuis 1993	Page 36
Tableau III - Répartition des lauréats au BTS selon l'âge et le statut	Page 37
Tableau IV - Réussite au BTS par spécialité et genre	Page 37
Tableau V - Réussite au BTS selon le diplôme initial	Page 37
Tableau VI - Réussite au BTS par spécialité et secteur	Page 38
Tableau VII - Évolution de la réussite au BTS depuis 2012 par groupe de spécialités	Page 39
Récapitulatif	Page 40

Certificat de Formation Générale

Tableau I - Évolution des admis au CFG depuis 2003

	2003	2004	2005	2006	2007	2008	2009	2010	2011	2012	2013	2014	2015	2016
CFG	306	370	370	370	327	429	421	444	498	588	470	593	542	637

Champs : Nouvelle-Calédonie, Public + Privé + Individuels

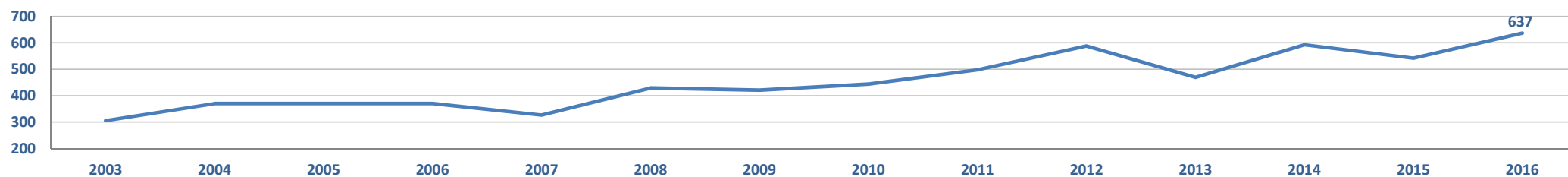


Tableau II - Évolution du taux de réussite au CFG depuis 2003 (%)

	2003	2004	2005	2006	2007	2008	2009	2010	2011	2012	2013	2014	2015	2016
CFG	69,4	69,2	65,6	66,5	55,3	67,2	77,2	79,6	88,6	92,3	79,9	90,1	86,2	95,8

Champs : Nouvelle-Calédonie, Public + Privé + Individuels

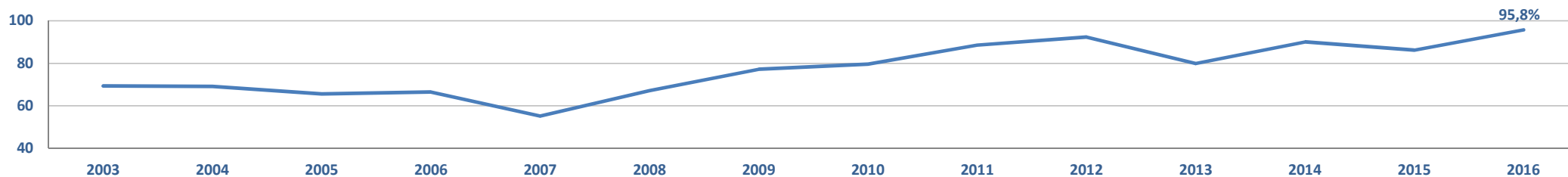


Tableau III - Réussite au CFG selon l'origine des candidats et le secteur d'enseignement

Origine des candidats	Public		Privé sous contrat		Candidats indiv.		Ensemble	
	Admis	Taux de réussite (%)	Admis	Taux de réussite (%)	Admis	Taux de réussite (%)	Admis	Taux de réussite (%)
ULIS*	3	100,0	1	100,0	-	-	4	100,0
3ème générale	2	100,0	18	94,7	35	89,7	55	91,7
3ème DP6	46	100,0	-	-	-	-	46	100,0
3ème PDMF	147	96,7	46	100,0	-	-	193	97,5
3ème SEGPA	182	92,4	30	100,0	-	-	212	93,4
Indiv. et form. en alternance	6	100,0	7	100,0	114	97,4	127	97,7
Ensemble	386	95,1	102	99,0	149	95,5	637	95,8

*Unité Localisée pour l'Inclusion Scolaire

Champs : Nouvelle-Calédonie, Public + Privé + Individuels

Rappel sessions 2015

Ensemble	352	85,4	80	89,9	110	85,9	542	86,2
-----------------	------------	-------------	-----------	-------------	------------	-------------	------------	-------------

Diplôme National du Brevet

Tableau I - Évolution des admis au DNB depuis 1993

	1993	1994	1995	1996	1997	1998	1999	2000	2001	2002	2003	2004	2005	2006	2007	2008	2009	2010	2011	2012	2013	2014	2015	2016
DNB	2 316	2 319	2 513	2 531	2 707	2 719	2 978	2 753	2 753	2 696	2 753	2 867	2 854	3 048	3 147	2 771	3 142	3 153	3 011	3 230	3 391	3 408	3 429	3 421

Champs : Nouvelle-Calédonie, Public + Privé + Individuels

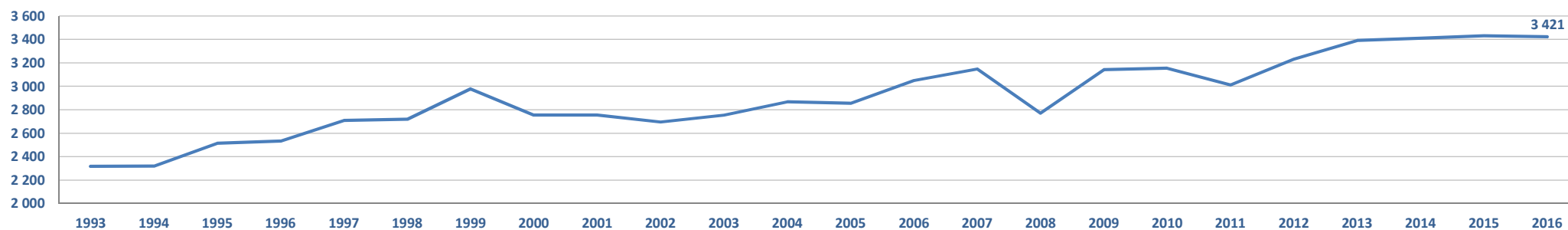


Tableau II - Évolution du taux de réussite au DNB depuis 1993 (%)

	1993	1994	1995	1996	1997	1998	1999	2000	2001	2002	2003	2004	2005	2006	2007	2008	2009	2010	2011	2012	2013	2014	2015	2016
DNB	76,2	74,1	74,6	74,3	71,7	75,6	76,5	77,6	73,8	72,7	73,2	76,0	73,6	75,7	77,6	69,9	76,2	80,7	74,5	75,8	77,7	77,8	78,2	78,5

Champs : Nouvelle-Calédonie, Public + Privé + Individuels

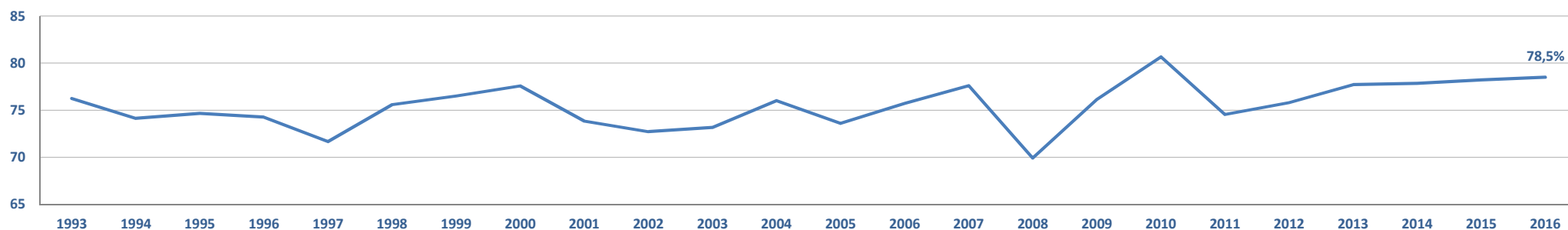


Tableau III - Réussite au DNB par province de scolarisation*, genre et série

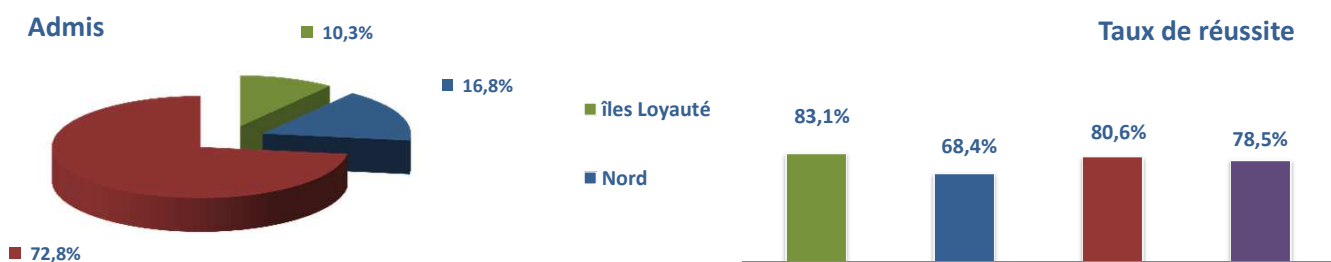
Province	Genre	Générale		Professionnelle		Ensemble	
		Admis	Taux de réussite (%)	Admis	Taux de réussite (%)	Admis	Taux de réussite (%)
îles Loyauté	Filles	181	88,7	21	72,4	202	86,7
	Garçons	132	83,5	20	57,1	152	78,8
	Ensemble	313	86,5	41	64,1	354	83,1
Nord	Filles	319	81,2	49	76,6	368	80,5
	Garçons	169	54,2	38	52,8	207	53,9
	Ensemble	488	69,2	87	64,0	575	68,4
Sud	Filles	1 178	86,8	156	78,4	1 334	85,7
	Garçons	984	76,6	174	69,3	1 158	75,4
	Ensemble	2 162	81,9	330	73,3	2 492	80,6
Nouvelle-Calédonie	Filles	1 678	85,9	226	77,4	1 904	84,8
	Garçons	1 285	73,3	232	64,8	1 517	71,8
	Ensemble	2 963	79,9	458	70,5	3 421	78,5

Rappel session 2015

Nouvelle-Calédonie	2 964	78,7	465	75,1	3 429	78,2
--------------------	-------	------	-----	------	-------	------

* Province déterminée par l'établissement de scolarisation pour les candidats scolaires et par le centre d'examen pour les candidats libres
Champs : Nouvelle-Calédonie, Public + Privé + Individuels

Répartition des élèves admis et taux de réussite au DNB par province de scolarisation :



Répartition des élèves admis et taux de réussite au DNB par genre :



Tableau IV - Répartition des lauréats au DNB selon la série, le secteur d'enseignement et le type de mentions

Secteur	Mention très bien		Mention bien		Mention assez bien		Sans mention		Ensemble	
	Effectifs	%	Effectifs	%	Effectifs	%	Effectifs	%	Effectifs	%
Générale										
Public	300	13,8	400	18,4	557	25,6	922	42,3	2 179	100,0
Privé sous contrat	59	7,7	85	11,2	190	24,9	428	56,2	762	100,0
Cand. Indiv., autres	8	36,4	6	27,3	4	18,2	4	18,2	22	100,0
Ensemble	367	12,4	491	16,6	751	25,3	1 354	45,7	2 963	100,0
Professionnelle										
Public	-	-	15	3,1	102	20,9	371	76,0	488	100,0
Privé sous contrat	-	-	-	-	7	10,0	63	90,0	70	100,0
Cand. Indiv., autres	2	6,9	1	3,4	2	6,9	24	82,8	29	100,0
Ensemble	2	0,3	16	2,7	111	18,9	458	78,0	587	100,0

Champs : Nouvelle-Calédonie, Public + Privé + Individuels

Tableau V - Réussite au DNB par secteur d'enseignement, genre et série

Secteur d'enseignement	Genre	Générale		Professionnelle		Ensemble	
		Admis	Taux de réussite (%)	Admis	Taux de réussite (%)	Admis	Taux de réussite (%)
Public	Filles	1 237	86,4	183	81,0	1 420	85,6
	Garçons	942	73,5	188	69,9	1 130	72,9
	Ensemble	2 179	80,3	371	74,9	2 550	79,5
Privé sous contrat	Filles	431	84,8	33	89,2	464	85,1
	Garçons	331	72,4	30	61,2	361	71,3
	Ensemble	762	79,0	63	73,3	825	78,5
Candidats individuels, autres*	Filles	10	71,4	10	34,5	20	46,5
	Garçons	12	80,0	14	35,0	26	47,3
	Ensemble	22	75,9	24	34,8	46	46,9
Ensemble	Filles	1 678	85,9	226	77,4	1 904	84,8
	Garçons	1 285	73,3	232	64,8	1 517	71,8
	Ensemble	2 963	79,9	458	70,5	3 421	78,5

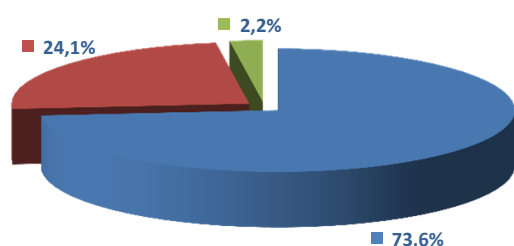
* Les candidats individuels comprennent les candidats non scolarisés, ceux scolarisés à un autre niveau que la 3^e ou

la 3^e DP, plus ceux du CNED et du privé hors contrat

Champs : Nouvelle-Calédonie, Public + Privé + Individuels

Répartition des élèves admis et taux de réussite au DNB par secteur d'enseignement :

Admis



Taux de réussite

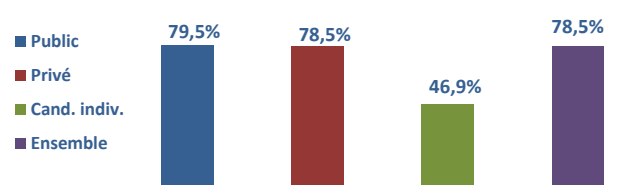


Tableau VI - Réussite au DNB selon l'origine sociale et la série

PCS du responsable	Générale		Professionnelle		Ensemble	
	Admis	Taux de réussite (%)	Admis	Taux de réussite (%)	Admis	Taux de réussite (%)
Agriculteurs exploitants	25	65,8	5	62,5	30	65,2
Artisans, commerçants, chefs d'entreprise	336	88,0	27	84,4	363	87,7
Cadres, professions intellectuelles supérieures	462	94,3	6	85,7	468	94,2
<i>dont Professeurs et assimilés</i>	128	97,0	1	100,0	129	97,0
Professions intermédiaires	373	89,0	20	64,5	393	87,3
<i>dont Instituteurs et assimilés</i>	73	90,1	3	75,0	76	89,4
Employés	519	82,5	69	75,0	588	81,6
Ouvriers	692	71,0	171	75,0	863	71,8
Retraités	82	82,8	13	61,9	95	79,2
Inactifs	274	66,5	89	65,0	363	66,1
Indéterminé	200	75,5	58	61,7	258	71,9
Ensemble	2 963	79,9	458	70,5	3 421	78,5

Champs : Nouvelle-Calédonie, Public + Privé + Individuels

Tableau VII - Réussite au DNB selon l'âge et la série

Âge révolu au 1er janvier 2016	Générale		Professionnelle		Ensemble	
	Admis	Taux de réussite (%)	Admis	Taux de réussite (%)	Admis	Taux de réussite (%)
14 ans et moins	2 699	94,8	1 654	99,2	3 032	82,3
15 ans	235	58,9	109	57,4	344	58,4
16 ans	28	60,9	9	37,5	37	52,9
17 ans et plus	1	50,0	7	58,3	8	57,1
Ensemble	2 963	79,9	458	70,5	3 421	78,5

Champs : Nouvelle-Calédonie, Public + Privé + Individuels

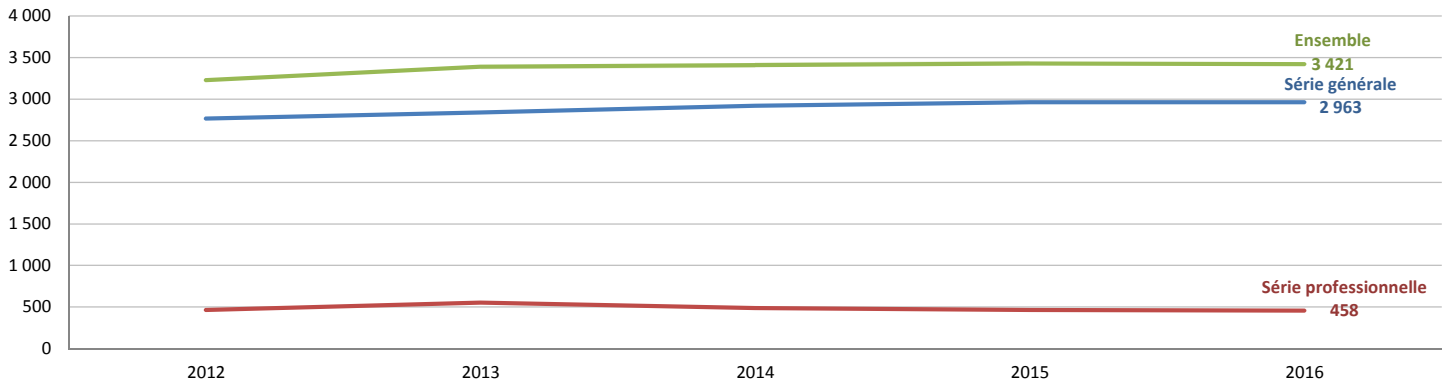
Tableau VIII - Évolution de la réussite au DNB depuis 2012 par secteur d'enseignement et série

Secteur	2012		2013		2014		2015		2016	
	Admis	Taux de réussite (%)	Admis	Taux de réussite (%)	Admis	Taux de réussite (%)	Admis	Taux de réussite (%)	Admis	Taux de réussite (%)
Public	2 296	77,7	2 481	79,3	2 541	79,2	2 525	78,3	2 550	79,5
Privé sous contrat	792	73,6	845	75,8	793	77,4	851	79,4	825	78,5
Cand. indiv., autres	142	61,7	65	53,7	74	51,0	53	60,2	46	46,9
Ensemble	3 230	75,8	3 391	77,7	3 408	77,8	3 429	78,2	3 421	78,5

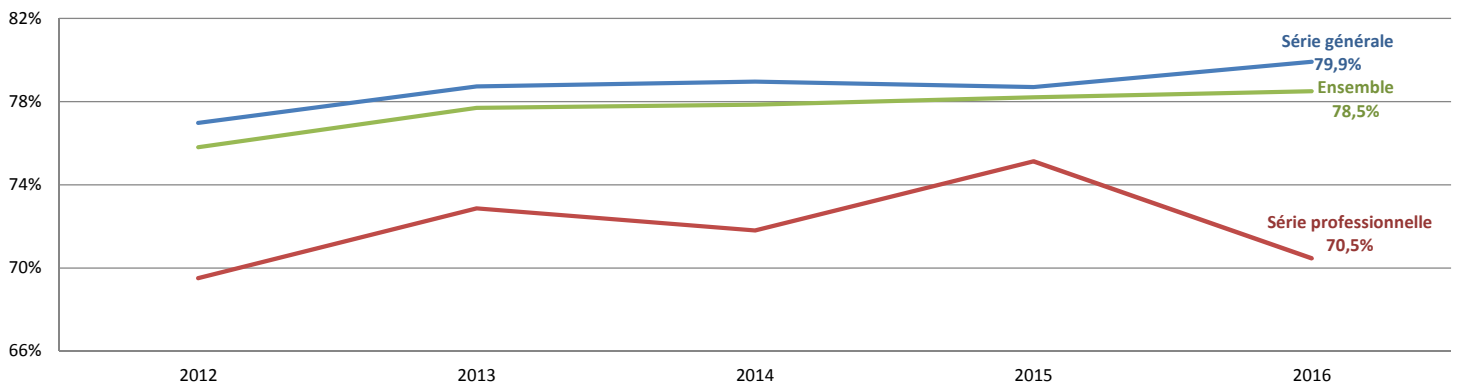
Série	2012		2013		2014		2015		2016	
	Admis	Taux de réussite (%)	Admis	Taux de réussite (%)	Admis	Taux de réussite (%)	Admis	Taux de réussite (%)	Admis	Taux de réussite (%)
Générale	2 765	77,0	2 838	78,7	2 919	79,0	2 964	78,7	2 963	79,9
Professionnelle	465	69,5	553	72,9	489	71,8	465	75,1	458	70,5
Ensemble	3 230	75,8	3 391	77,7	3 408	77,8	3 429	78,2	3 421	78,5

Champs : Nouvelle-Calédonie, Public + Privé + Individuels

Évolution des admis au DNB depuis 2012 selon la série



Évolution du taux de réussite au DNB depuis 2012 selon la série



Certificat d'Aptitude Professionnelle

Tableau I - Évolution des admis au CAP depuis 1993

	1993	1994	1995	1996	1997	1998	1999	2000	2001	2002	2003	2004	2005	2006	2007	2008	2009	2010	2011	2012	2013	2014	2015	2016
CAP	865	954	1 057	708	795	876	850	882	864	874	791	665	697	629	642	622	638	655	844	758	813	858	812	856

Champs : Nouvelle-Calédonie, Public + Privé + Individuels

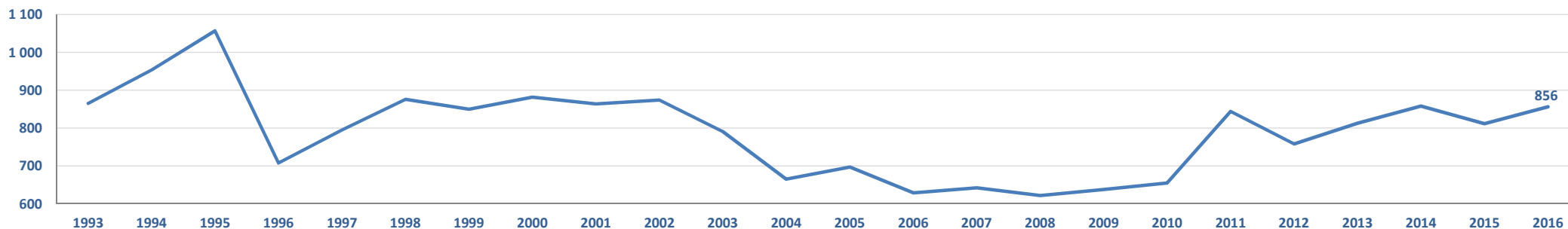


Tableau II - Évolution du taux de réussite au CAP depuis 1993 (%)

	1993	1994	1995	1996	1997	1998	1999	2000	2001	2002	2003	2004	2005	2006	2007	2008	2009	2010	2011	2012	2013	2014	2015	2016
CAP	68,7	70,1	69,9	65,5	74,7	71,7	72,7	71,3	73,0	74,8	74,1	75,8	78,8	81,1	83,7	80,6	79,8	79,3	76,0	77,1	73,3	77,6	71,8	76,7

Champs : Nouvelle-Calédonie, Public + Privé + Individuels

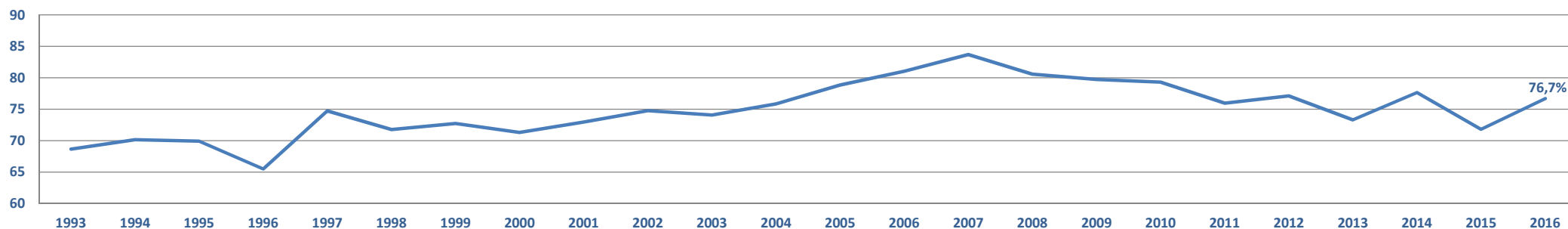


Tableau III - Répartition des lauréats au CAP selon l'âge et le statut

Âge révolu au 1er janvier 2016	Scolaires		Apprentis		Ensemble *	
	Admis	Taux de réussite (%)	Admis	Taux de réussite (%)	Admis	Taux de réussite (%)
16 ans ou moins	412	77,9	10	100,0	423	78,3
17 ans	253	77,6	16	84,2	272	77,9
18 ans	47	73,4	15	78,9	65	73,9
19 ans	13	65,0	8	80,0	22	71,0
20 ans	5	71,4	14	87,5	20	80,0
21 ans	-	-	12	92,3	12	92,3
22 ans ou plus	1	50,0	21	84,0	42	60,0
Ensemble	731	77,0	96	85,7	856	76,7

* y compris les 29 candidats individuels

Champs : Nouvelle-Calédonie, Public + Privé + Individuels

Tableau IV - Réussite au CAP par groupe de spécialités et genre

Groupe de spécialités	Filles		Garçons		Ensemble	
	Admis	Taux de réussite (%)	Admis	Taux de réussite (%)	Admis	Taux de réussite (%)
Transformations	73	76,0	85	83,3	158	79,8
Génie civil, construction et bois	10	76,9	115	74,7	125	74,9
Matériaux souples	4	40,0	2	66,7	6	46,2
Mécanique, électricité et électronique	24	68,6	285	79,2	309	78,2
Echange et gestion	54	80,6	25	64,1	79	74,5
Services aux personnes *	120	72,3	11	78,6	131	72,8
Services à la collectivité	22	81,5	26	86,7	48	84,2
Ensemble	307	74,2	549	78,2	856	76,7

* : 3 candidats sans décision finale (forme progressive)

Champs : Nouvelle-Calédonie, Public + Privé + Individuels

Admis



Taux de réussite

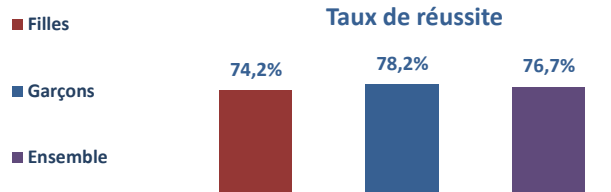


Tableau V - Réussite au CAP par province de scolarisation*

Groupe de spécialités	îles Loyauté		Nord		Sud		Ensemble	
	Admis	Taux de réussite (%)	Admis	Taux de réussite (%)	Admis	Taux de réussite (%)	Admis	Taux de réussite (%)
Transformations	10	100,0	40	83,3	108	77,1	158	79,8
Génie civil, construction et bois	10	100,0	31	100,0	84	66,7	125	74,9
Matériaux souples	-	-	-	-	6	46,2	6	46,2
Mécanique, électricité et électronique	-	-	30	65,2	279	79,9	309	78,2
Echange et gestion	-	-	-	-	79	74,5	79	74,5
Services aux personnes **	7	100,0	15	71,4	109	71,7	131	72,8
Services à la collectivité	-	-	9	90,0	39	83,0	48	84,2
Ensemble	27	100	125	80,1	704	75,5	856	76,7

* Province déterminée par l'établissement de scolarisation pour les candidats scolaires et par le centre d'examen pour les candidats libres

** : 3 candidats sans décision finale (forme progressive)

Champs : Nouvelle-Calédonie, Public + Privé + Individuels

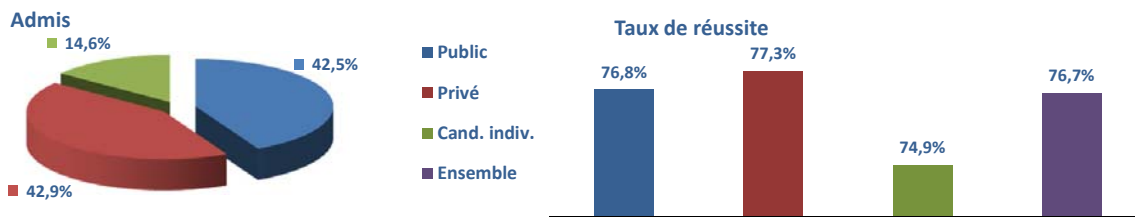
Tableau VI - Réussite au CAP par spécialité et secteur d'enseignement

Spécialités	Public		Privé sous contrat		Cand. Indiv.		Ensemble	
	Admis	Taux de réussite (%)	Admis	Taux de réussite (%)	Admis	Taux de réussite (%)	Admis	Taux de réussite (%)
Transformations								
Agent polyvalent de restauration	3	60,0	12	80,0	-	-	15	75,0
Charcutier - traiteur	5	71,4	6	60,0	-	-	11	64,7
Cuisine	41	82,0	29	82,9	2	66,7	72	81,8
Boucher	-	-	-	-	3	100	3	100
Pâtissier	9	81,8	9	69,2	7	70,0	25	73,5
Boulangier	-	-	9	75,0	1	100	10	76,9
Froid et climatisation	8	88,9	-	-	14	100	22	95,7
Total	66	80,5	65	76,5	27	87	158	79,8
Génie civil, construction et bois								
Maintenance bâtiments collectifs	19	100	-	-	4	50,0	23	85,2
Maçon	15	75,0	13	100	-	-	28	84,8
Installateur sanitaire	6	75,0	-	-	10	90,9	16	84,2
Carreleur mosaïste	7	43,8	-	-	-	-	7	43,8
Peintre applicateur de revêtements	22	78,6	-	-	-	-	22	78,6
Constructeur bois	7	50,0	6	75,0	-	-	13	59,1
Menuisier fabr. de menuis., mobilier et agent	4	66,7	8	72,7	4	80,0	16	72,7
Total	80	72,1	27	84,4	18	75	125	74,9
Matériaux souples								
Métiers de la mode - vêtement flou	-	-	5	41,7	1	100	6	46,2
Total			5	41,7	1	100	6	46,2
Mécanique, électricité et électronique								
Maintenance matériel tract. et mat.agr.	-	-	14	63,6	-	-	14	63,6
Maintenance matériel t.p. et manutention	-	-	17	73,9	-	-	17	73,9
Maintenance matériel parcs et jardins	9	81,8	-	-	0	0,0	9	75,0
Répar. et entretien des embarc. de plaisance	5	50,0	10	66,7	-	-	15	60,0
Maintenance véhic. auto : voit. particulières	41	85,4	38	88,4	12	85,7	91	86,7
Maintenance véhic. auto : véhic. transp. routier	-	-	36	92,3	-	-	36	92,3
Maintenance véhic. auto : motocycles	6	85,7	-	-	-	-	6	85,7
Serrurier - métallier	16	76,2	13	68,4	9	75,0	38	73,1
Réalisation en chaudronnerie industrielle	20	95,2	-	-	-	-	20	95,2
Préparation et réal.d'ouvrages électriques	21	65,6	8	38,1	34	94,4	63	70,8
Total	118	78,7	136	74,7	55	87	309	78,2
Echange et gestion								
Agent entreposage et messagerie	17	81,0	-	-	-	-	17	81,0
Employé de commerce multi-spécialités	14	63,6	21	95,5	-	-	35	79,5
Employé vente spécialisée, option a	7	53,8	-	-	-	-	7	53,8
Employé vente spécialisée, option b	-	-	11	68,8	-	-	11	68,8
Vendeur en mag. pièces rechange équipé auto	-	-	9	75,0	-	-	9	75,0
Total	38	67,9	41	82,0			79	74,5
Services aux personnes								
Petite enfance, assistante maternelle*	-	-	51	87,9	7	25,0	58	67,4
Restaurant	17	89,5	20	74,1	-	-	37	80,4
Services en brasserie café	10	66,7	-	-	-	-	10	66,7
Ass. tech. milieux famil. collect.	-	-	10	71,4	-	-	10	71,4
Coiffure	-	-	-	-	9	90,0	9	90,0
Esthétique, cosmétique, parfumerie	-	-	-	-	7	77,8	7	77,8
Total	27	79,4	81	81,8	23	49	131	72,8
Services à la collectivité								
Agent de prévention et médiation	7	77,8	3	60,0	1	100	11	73,3
Agent de propreté et d'hygiène	3	75,0	-	-	-	-	3	75,0
Agent de sécurité	25	89,3	9	90,0	-	-	34	89,5
Total	35	85,4	12	80,0	1	100	48	84,2
Ensemble	364	76,8	367	77,3	125	74,9	856	76,7

* : 3 candidats sans décision finale (forme progressive)

Champs : Nouvelle-Calédonie, Public + Privé + Individuels

Répartition des élèves admis et taux de réussite au CAP par secteur d'enseignement :



Répartition des élèves admis et taux de réussite au CAP par groupe de spécialités :

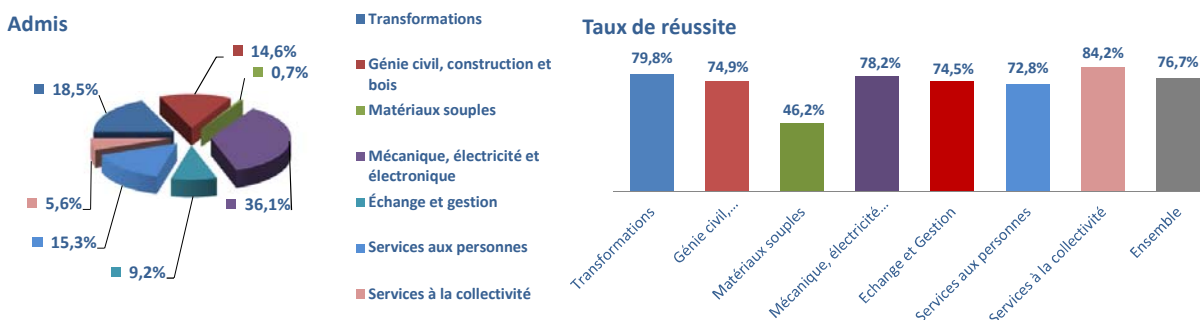
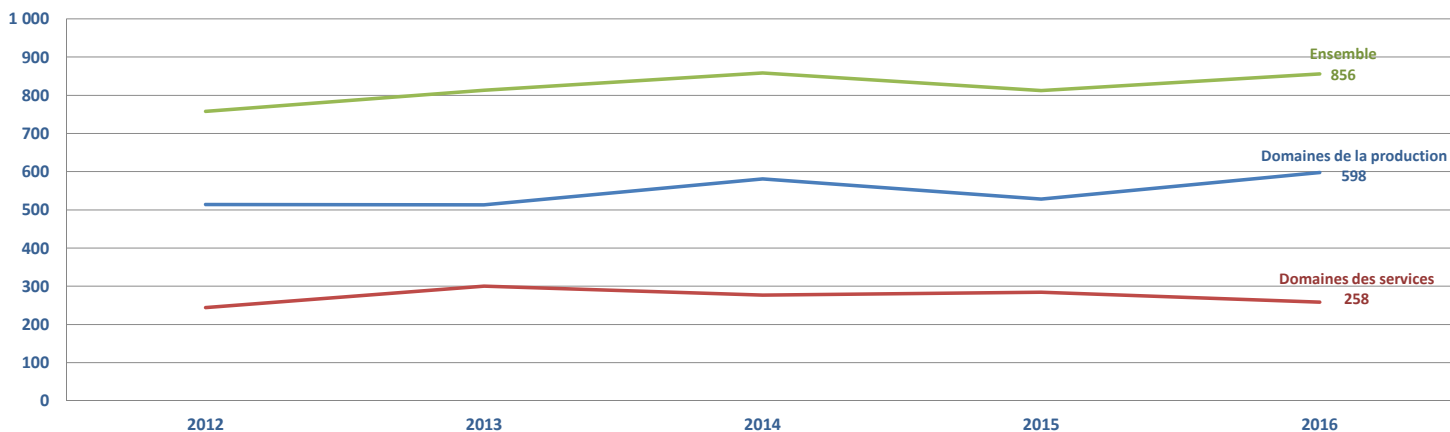


Tableau VII - Évolution de la réussite au CAP depuis 2012 par groupe de spécialités

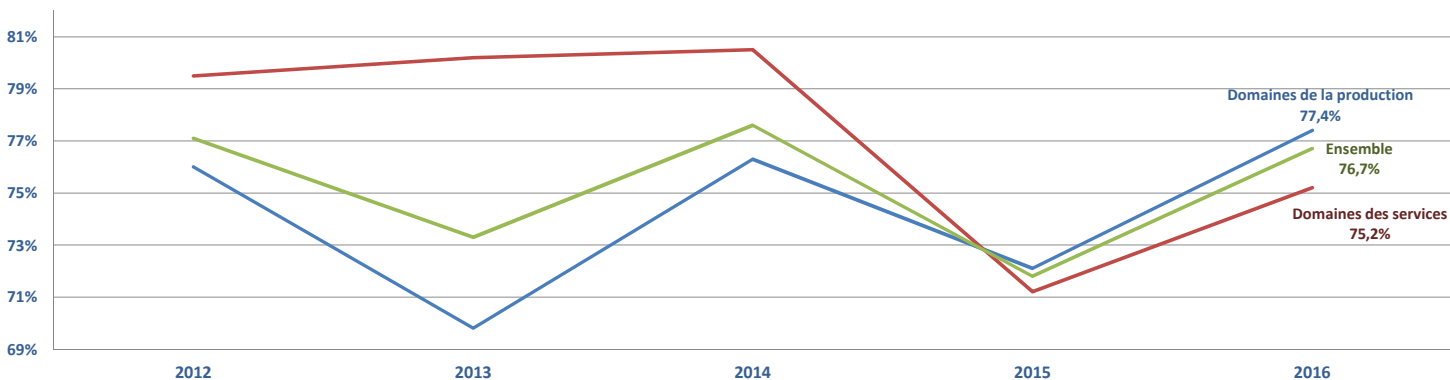
Groupe de spécialités	2012		2013		2014		2015		2016	
	Admis	Taux de réussite (%)	Admis	Taux de réussite (%)	Admis	Taux de réussite (%)	Admis	Taux de réussite (%)	Admis	Taux de réussite (%)
Spécialités pluritechnologiques de la production	-	-	-	-	14	82,4	15	82,2	-	-
Transformations	128	82,6	128	78,5	131	75,7	138	75,4	158	79,8
Génie civil, construction et bois	120	73,2	120	64,5	140	76,5	126	75,0	125	74,9
Matériaux souples	6	54,5	5	41,7	2	50,0	4	44,4	6	46,2
Mécanique, électricité et électronique	260	75,1	260	69,5	294	76,6	245	69,0	309	78,2
Domaines de la production	514	76,0	513	69,8	581	76,3	528	72,1	598	77,4
Échange et gestion	99	88,4	88	73,3	90	79,6	95	77,2	79	74,5
Services aux personnes	140	74,9	171	81,8	152	80,9	135	64,6	131	72,8
Services à la collectivité	5	62,5	41	91,1	35	81,4	54	80,6	48	84,2
Domaines des services	244	79,5	300	80,2	277	80,5	284	71,2	258	75,2
Ensemble	758	77,1	813	73,3	858	77,6	812	71,8	856	76,7

Champs : Nouvelle-Calédonie, Public + Privé + Individuels

Évolution des admis depuis 2012 par domaine de spécialités :



Évolution du taux de réussite depuis 2012 par domaine de spécialités :



Brevet d'Études Professionnelle

Tableau I - Évolution des admis au BEP depuis 1993

	1993	1994	1995	1996	1997	1998	1999	2000	2001	2002	2003	2004	2005	2006	2007	2008	2009	2010	2011	2012	2013	2014	2015	2016
BEP	703	693	840	698	839	953	932	1 007	1 076	1 001	938	1 121	963	1 071	954	972	1 020	1 044	872	734	802	872	857	872

Champs : Nouvelle-Calédonie, Public + Privé + Individuels

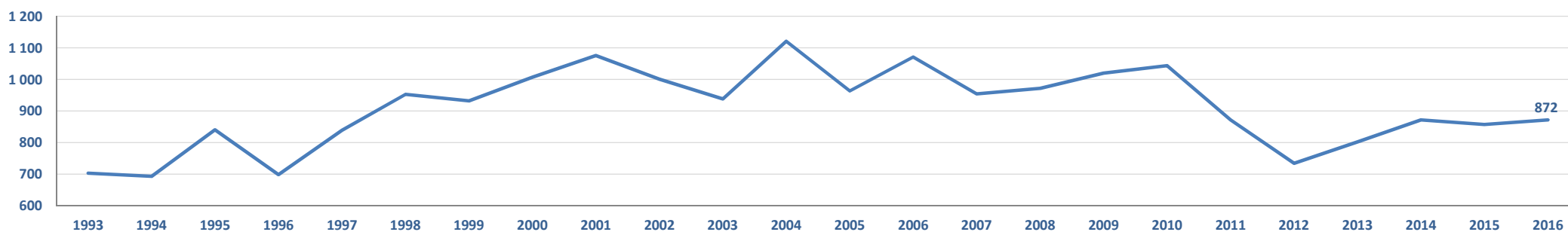


Tableau II - Évolution du taux de réussite au BEP depuis 1993 (%)

	1993	1994	1995	1996	1997	1998	1999	2000	2001	2002	2003	2004	2005	2006	2007	2008	2009	2010	2011	2012	2013	2014	2015	2016
BEP	64,9	59,4	63,3	52,9	63,7	65,7	64,1	64,1	65,2	62,7	59,5	66,1	63,9	68,8	63,3	62,9	65,6	68,3	72,7	61,0	68,1	76,0	74,2	74,4

Champs : Nouvelle-Calédonie, Public + Privé + Individuels

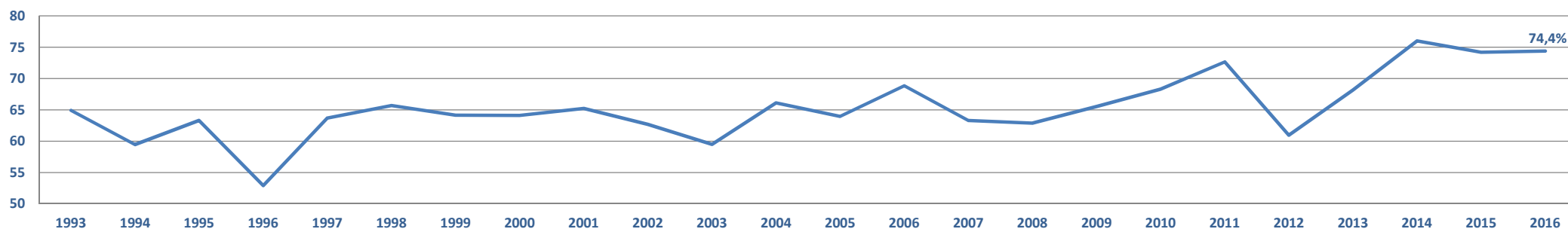


Tableau III - Répartition des lauréats au BEP selon l'âge et le statut

Âges révolus au 1er janvier 2016	Scolaires		Ensemble *	
	Admis	Taux de réussite (%)	Admis	Taux de réussite (%)
15 ans ou moins	212	80,9	212	80,9
16 ans	405	76,1	409	76,3
17 ans	173	70,6	179	69,4
18 ans ou moins	67	63,8	72	62,1
Ensemble	857	74,9	872	74,4

* y compris les 28 candidats individuels

Champs : Nouvelle-Calédonie, Public + Privé + Individuels

Tableau IV - Réussite au BEP par groupe de spécialités et genre

Groupe de spécialités	Filles		Garçons		Ensemble	
	Admis	Taux de réussite (%)	Admis	Taux de réussite (%)	Admis	Taux de réussite (%)
Transformations	20	80,0	48	71,6	68	73,9
Génie civil, construction et bois	11	64,7	75	68,2	86	67,7
Matériaux souples	6	66,7	1	100,0	7	70,0
Mécanique, électricité et électronique	7	43,8	165	78,9	172	76,4
Communication et information	209	74,6	24	54,5	233	71,9
Echange et gestion	112	81,8	92	89,3	204	85,0
Services aux personnes	80	65,0	9	90,0	89	66,9
Services à la collectivité	9	56,3	4	80,0	13	61,9
Ensemble	454	72,9	418	76,1	872	74,4

Champs : Nouvelle-Calédonie, Public + Privé + Individuels

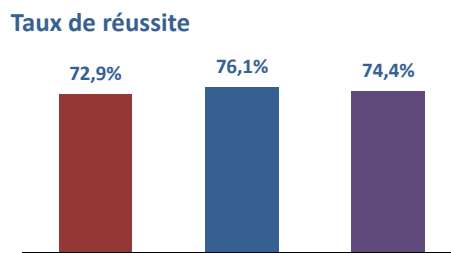
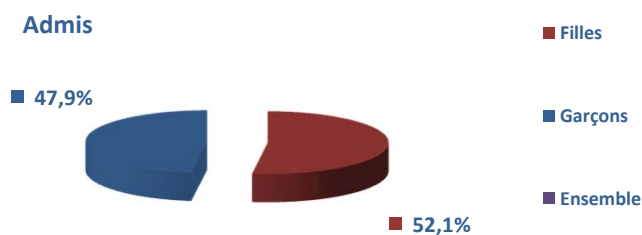


Tableau V - Réussite au BEP par province de scolarisation*

Groupe de spécialités	îles Loyauté		Nord		Sud		Ensemble	
	Admis	Taux de réussite (%)	Admis	Taux de réussite (%)	Admis	Taux de réussite (%)	Admis	Taux de réussite (%)
Transformations			21	87,5	47	69,1	68	73,9
Génie civil, construction et bois			12	100,0	74	64,3	86	67,7
Matériaux souples					7	70,0	7	70,0
Mécanique, électricité et électronique			4	40,0	168	78,1	172	76,4
Communication et information	6	26,1	12	85,7	215	74,9	233	71,9
Echange et gestion					204	85,0	204	85,0
Services aux personnes			25	52,1	64	75,3	89	66,9
Services à la collectivité			6	50,0	7	77,8	13	61,9
Ensemble	6	26,1	80	66,7	786	76,4	872	74,4

* Province déterminée par l'établissement de scolarisation pour les candidats scolaires et par le centre d'examen pour les candidats libres

Champs : Nouvelle-Calédonie, Public + Privé + Individuels

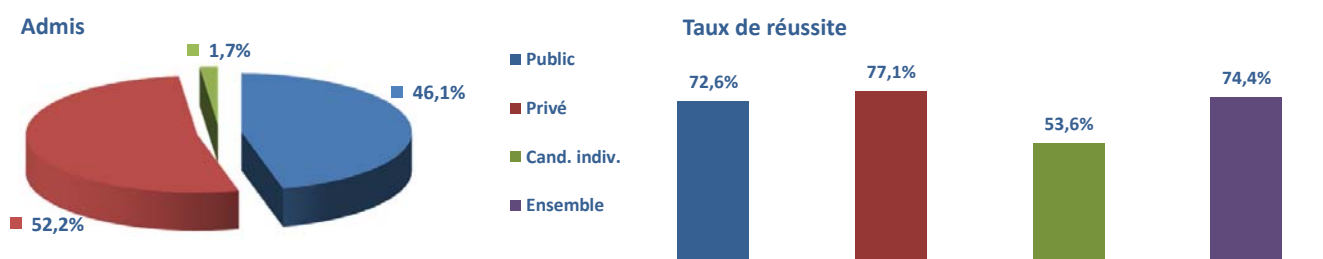
Tableau VI - Réussite au BEP par spécialité et secteur d'enseignement

Secteur d'enseignement	Public		Privé sous contrat		Ensemble*	
	Admis	Taux de réussite (%)	Admis	Taux de réussite (%)	Admis	Taux de réussite (%)
Transformations						
Restauration : Cuisine	20	90,9	16	69,6	36	80,0
Maintenance prod. et équipements ind.	9	81,8			9	81,8
Instal. Syst. Énerg. Climatiques	10	83,3			10	83,3
Froid et conditionnement de l'air	12	54,2			13	54,2
Total	51	77,3	16	69,6	68	73,9
Génie civil, construction et bois						
Étude du bâtiment	10	45,5	19	79,2	32	65,3
Réalisation du gros œuvre	10	71,4	12	100,0	23	82,1
Bois option C : Construction - Bois	7	53,8			7	53,8
Bois option D : Menuiserie - Agencement	9	75,0	13	61,9	24	64,9
Total	36	59,0	44	77,2	86	67,7
Matériaux souples						
Métiers de la mode - vêtement flou			7	70,0	7	70,0
Total			7	70,0	7	70,0
Mécanique, électricité et électronique						
Maintenance prod. et équipements ind.	46	86,8	33	75,0	81	79,4
Réalisation ouvrages métallerie bâtiment	9	75,0	20	83,3	31	79,5
Électrotechnique énergie équipement communication	28	66,7	29	76,3	60	71,4
Total	83	77,6	82	77,4	172	76,4
Communication et information						
Métiers services administratifs	94	64,8	138	77,5	233	71,9
Total	94	64,8	138	77,5	233	71,9
Échange et gestion						
Logistique et transport	45	88,2	21	87,5	66	88,0
Métiers relations clients usagers	41	85,4	97	84,3	138	83,6
Total	86	86,9	118	84,9	204	85,0
Services aux personnes						
Accompagnement soins et services à la personne	32	71,1	28	62,2	60	65,9
Restauration : Commercial. et service	13	59,1	16	80,0	29	69,0
Total	45	67,2	44	67,7	89	66,9
Services à la collectivité						
Gestion pollut. protect. Environnement			6	50,0	6	50,0
Hygiène et propreté	7	77,8			7	77,8
Total	7	77,8	6	50,0	13	61,9
Ensemble	402	72,6	455	77,1	872	74,4

Champs : Nouvelle-Calédonie, Public + Privé + Individuels

* avec 6 candidats individuels

Répartition des élèves admis et taux de réussite au BEP par secteur d'enseignement :



Répartition des élèves admis et taux de réussite au BEP par groupe de spécialités :

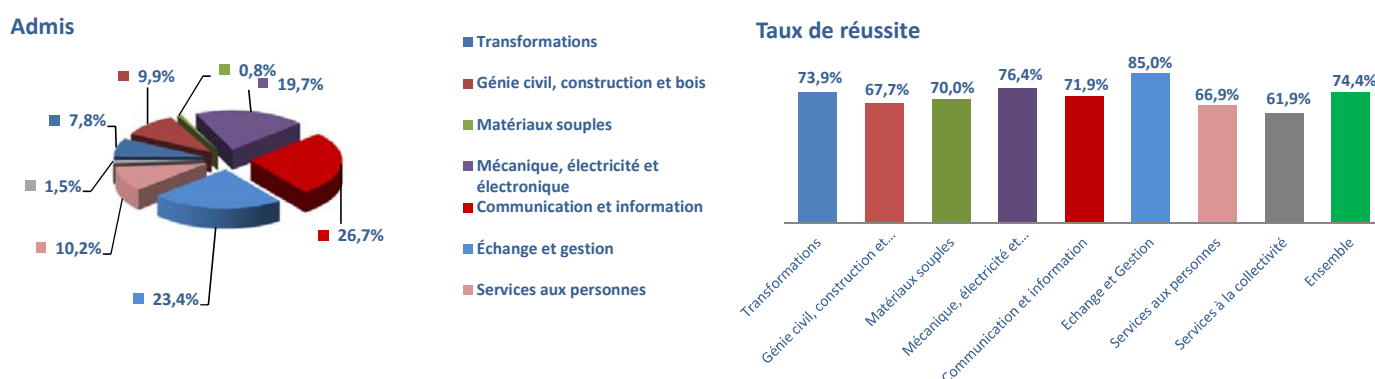
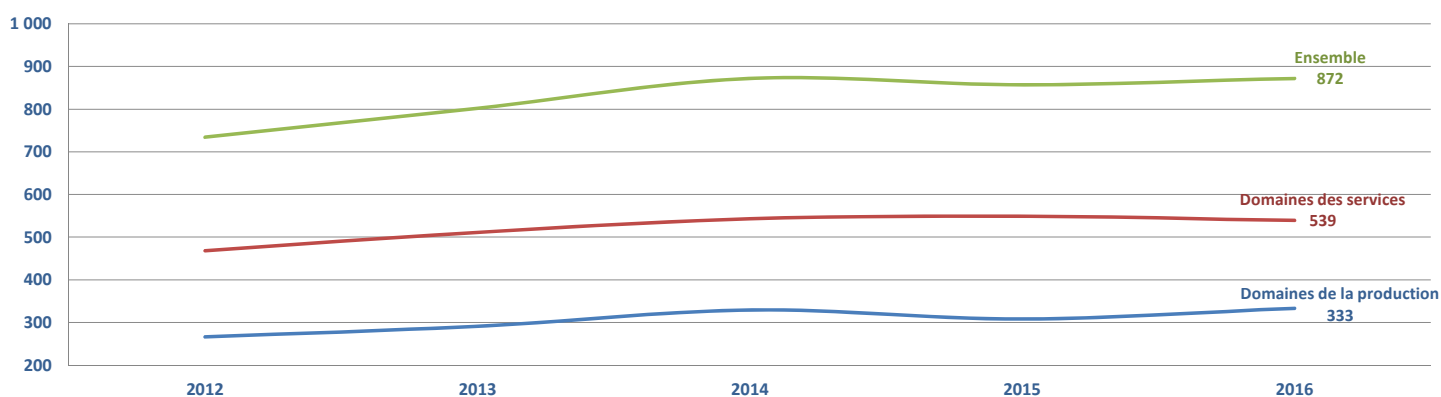


Tableau VII - Évolution de la réussite au BEP depuis 2012 par groupe de spécialités

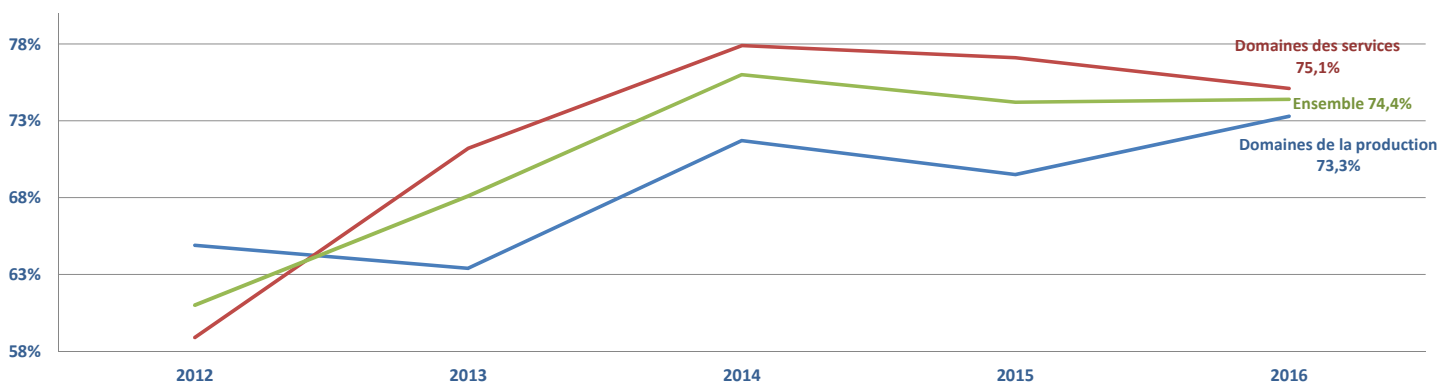
Groupe de spécialités	2012		2013		2014		2015		2016	
	Admis	Taux de réussite (%)	Admis	Taux de réussite (%)	Admis	Taux de réussite (%)	Admis	Taux de réussite (%)	Admis	Taux de réussite (%)
Transformations	29	55,8	53	55,2	70	70,0	63	66,3	68	73,9
Génie civil, construction et bois	84	67,7	86	68,3	78	67,2	97	75,8	86	67,7
Matériaux souples	9	50,0	7	53,8	6	54,5	10	76,9	7	70,0
Mécanique, électricité et électronique	144	66,7	145	64,7	175	78,5	138	66,7	172	76,4
Domaines de la production	266	64,9	291	63,4	329	71,7	308	69,5	333	73,3
Communication et information	217	66,4	218	66,5	239	76,4	260	77,6	233	71,9
Échange et gestion	125	62,8	165	76,7	172	79,3	175	80,3	204	85,0
Services aux personnes	112	46,5	115	73,2	118	79,7	97	69,8	89	66,9
Services à la collectivité	14	51,9	13	72,2	14	73,7	17	85,0	13	61,9
Domaine des services	468	58,9	511	71,2	543	77,9	549	77,1	539	75,1
Ensemble	734	61,0	802	68,1	872	76,0	857	74,2	872	74,4

Champs : Nouvelle-Calédonie, Public + Privé + Individuels

Évolution des admis depuis 2012 par domaine de spécialités :



Évolution du taux de réussite depuis 2012 par domaine de spécialités :



**CERTIFICAT D'APTITUDE PROFESSIONNELLE
AGENT DE DÉVELOPPEMENT DES ACTIVITÉS
LOCALES**

MENTION COMPLÉMENTAIRE

BREVET PROFESSIONNEL

CERTIFICAT D'APTITUDE PROFESSIONNELLE AGENT DE DÉVELOPPEMENT DES ACTIVITÉS LOCALES

Tableau I . Résultats du CAP ADAL par spécialité

Spécialités	Ensemble	
	Admis	Taux de réussite %
Cuisine Restaurant	10	83,3
Construction et entretien du bâtiment	28	82,4
Gestion et entretien de la petite exploitation rurale	9	90,0
Gestion et entretien en milieu marin	5	83,3
Ensemble	52	83,9

Rappel session 2015

Ensemble	69	74,2
----------	----	------

MENTION COMPLÉMENTAIRE

Tableau I . Résultats par genre et par spécialité

	Spécialités	Filles		Garçons		Ensemble	
		Admis	Taux de réussite %	Admis	Taux de réussite %	Admis	Taux de réussite %
M C 4	Accueil dans les transports	11	84,6	2	100	13	86,7
	Accueil - Réception	20	87,0	2	100	22	88,0
	Assistance, Conseil et Vente à distance	11	100	1	100	12	100
	Maintenance des installations oléohydrauliques et pneumatiques	1	100	6	66,7	7	70,0
	Services financiers	8	72,7	1	100	9	75,0
M C 5	Cuisine en desserts de restaurant	4	66,7	5	100	9	81,8
	Employé Barman	12	92,3	5	71,4	17	85,0
	Plaquiste	1	100	7	77,8	8	80,0
	Soudage			8	88,9	8	88,9
	Vendeur spécialisé en alimentation	6	75,0	3	100	9	81,8
	Ensemble	74	85,1	40	83,3	114	84,4

Rappel session 2015

Ensemble	53	88,3	52	88,1	105	88,2
----------	----	------	----	------	-----	------

BREVET PROFESSIONNEL

Tableau I . Résultats par genre et par spécialité

	Spécialités	Filles		Garçons		Ensemble	
		Admis	Taux de réussite %	Admis	Taux de réussite %	Admis	Taux de réussite %
	Banque*	19	26,0	1	7,1	20	23,0
	Coiffure option B	9	81,8	2	100	11	84,6
	Esthétique cosmétique parfumerie	8	72,7			8	72,7
	Installation et équipements électriques	1	100	9	100	10	100
	Préparateur en pharmacie	0	0,0			0	0,0
	Ensemble	37	38,1	12	48,0	49	40,2

* 65 candidats sans décision finale.

Rappel session 2015

Ensemble	21	23,9	24	57,1	45	34,6
----------	----	------	----	------	----	------

* 73 candidats sans décision finale.

Baccalauréat

Tableau I - Évolution des admis au baccalauréat selon la filière depuis 1993

	1993	1994	1995	1996	1997	1998	1999	2000	2001	2002	2003	2004	2005	2006	2007	2008	2009	2010	2011	2012	2013	2014	2015	2016
Bac. Général	437	474	451	423	213	444	516	495	516	665	639	695	756	781	770	845	868	878	914	904	933	972	1 001	996
Bac. Technologique	403	442	435	443	438	475	506	592	489	644	620	618	575	652	590	612	625	631	668	644	604	756	629	738
Bac. Professionnel	121	151	218	286	321	275	363	327	490	379	519	478	494	497	446	521	664	639	671	1 247	846	1 103	1 052	1 020
Ensemble	961	1 067	1 104	1 152	972	1 194	1 385	1 414	1 495	1 688	1 778	1 791	1 825	1 930	1 806	1 978	2 157	2 148	2 253	2 795	2 383	2 831	2 682	2 754

Champs : Nouvelle-Calédonie, Public + Privé + Individuels

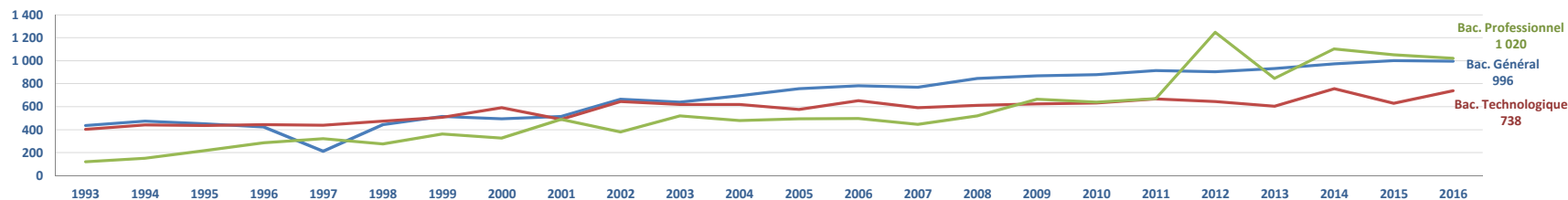


Tableau II - Évolution de la part des admis au baccalauréat selon la filière depuis 1993 (%)

	1993	1994	1995	1996	1997	1998	1999	2000	2001	2002	2003	2004	2005	2006	2007	2008	2009	2010	2011	2012	2013	2014	2015	2016
Bac. Général	45,5	44,4	40,9	36,7	21,9	37,2	37,3	35,0	34,5	39,4	35,9	38,8	41,4	40,5	42,6	42,7	40,2	40,9	40,6	32,3	39,2	34,3	37,3	36,2
Bac. Technologique	41,9	41,4	39,4	38,5	45,1	39,8	36,5	41,9	32,7	38,2	34,9	34,5	31,5	33,8	32,7	30,9	29,0	29,4	29,6	23,0	25,3	26,7	23,5	26,8
Bac. Professionnel	12,6	14,2	19,7	24,8	33,0	23,0	26,2	23,1	32,8	22,5	29,2	26,7	27,1	25,8	24,7	26,3	30,8	29,7	29,8	44,6	35,5	39,0	39,2	37,0
Ensemble	100,0	100,0	100,0	100,0	100,0	100,0	100,0	100,0	100,0	100,0	100,0	100,0	100,0	100,0	100,0	100,0	100,0	100,0	100,0	100,0	100,0	100,0	100,0	100,0

Champs : Nouvelle-Calédonie, Public + Privé + Individuels

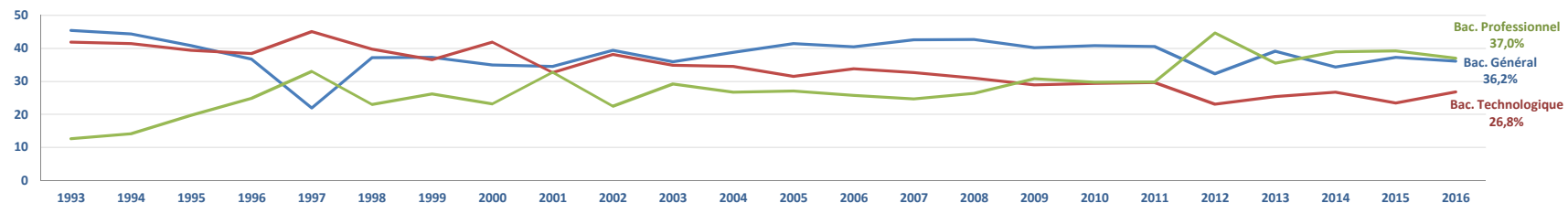


Tableau III - Évolution du taux de réussite au baccalauréat selon la filière depuis 1993 (%)

	1993	1994	1995	1996	1997	1998	1999	2000	2001	2002	2003	2004	2005	2006	2007	2008	2009	2010	2011	2012	2013	2014	2015	2016
Bac. Général	64,0	64,1	61,2	61,0	58,5	58,8	64,5	64,9	64,4	75,7	77,7	78,2	77,1	78,4	78,5	80,4	82,2	82,5	85,6	82,6	85,1	84,3	85,3	84,7
Bac. Technologique	52,7	55,3	54,3	60,9	63,8	65,2	67,1	70,1	58,3	67,4	67,1	69,3	62,7	68,3	71,9	74,2	74,9	69,5	71,8	71,6	68,9	81,9	76,6	82,2
Bac. Professionnel	76,1	63,4	66,7	67,9	74,8	58,9	67,2	57,6	76,0	63,8	71,0	68,8	69,7	68,3	62,2	65,4	80,5	84,3	82,0	70,9	66,5	76,1	73,1	69,8
Ensemble	59,8	60,0	59,2	62,6	65,7	61,2	66,1	65,0	65,4	69,6	71,8	72,3	70,0	72,1	71,7	74,0	79,4	78,7	80,0	74,5	73,4	80,3	78,1	77,9

Champs : Nouvelle-Calédonie, Public + Privé + Individuels

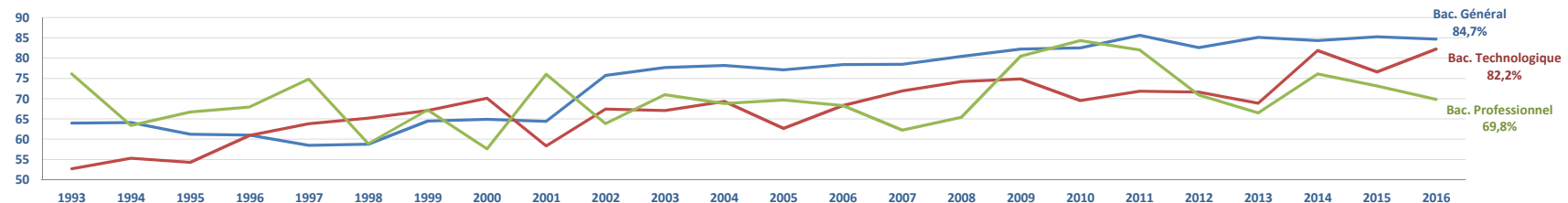


Tableau IV - Évolution de la proportion de bacheliers dans une génération selon la voie depuis 2001 (%)

	2001	2002	2003	2004	2005	2006	2007	2008	2009	2010	2011	2012	2013	2014	2015 (p)	2016 (p)
Bac. Général	14,0	18,2	17,5	18,4	19,6	19,9	18,8	19,6	19,7	20,6	22,1	21,8	21,6	21,4	22,2	22,0
Bac. Technologique	13,2	17,6	17,0	16,7	15,3	17,0	14,8	14,7	14,4	14,6	16,0	15,6	14,2	16,9	13,9	16,3
Bac. Professionnel	13,3	10,2	14,1	13,1	13,5	13,4	11,8	13,4	16,3	15,1	15,9	30,5	20,7	25,2	23,5	22,6

(p) : provisoire

Champs : Nouvelle-Calédonie, Public + Privé + Individuels

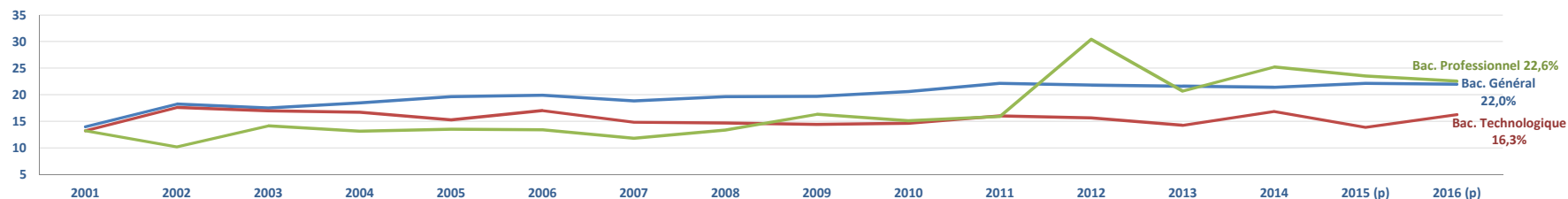


Tableau V - Évolution de la proportion de bacheliers (tous baccalauréats) dans une génération depuis 2001 (%)

	2001	2002	2003	2004	2005	2006	2007	2008	2009	2010	2011	2012	2013	2014	2015 (p)	2016 (p)
Tous baccalauréats	40,5	46,1	48,6	48,3	48,4	50,3	45,5	47,7	50,4	50,4	54,0	67,9	56,5	63,5	59,5	60,8

(p) : provisoire

Champs : Nouvelle-Calédonie, Public + Privé + Individuels

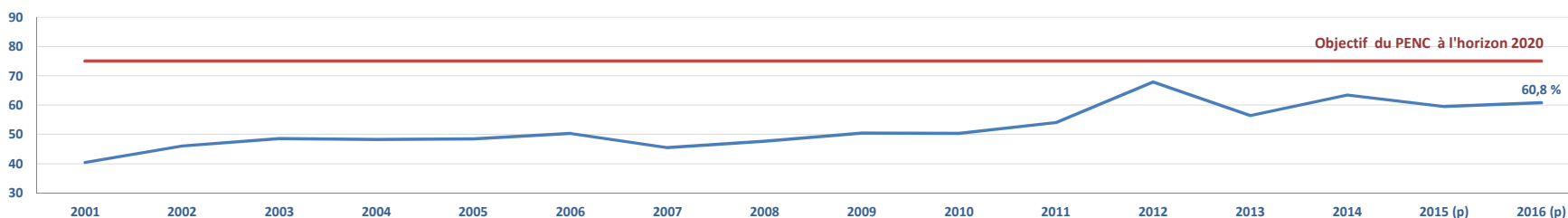


Tableau VI - Évolution de l'âge moyen des bacheliers depuis 2001

	2001	2002	2003	2004	2005	2006	2007	2008	2009	2010	2011	2012	2013	2014	2015	2016
Bac. Général	18,1	18,2	18,0	18,0	17,9	18,0	17,9	18,0	17,9	17,9	17,8	17,8	17,8	17,8	17,8	17,7
Bac. Technologique	18,8	18,8	18,9	18,7	18,6	18,8	18,6	18,6	18,6	18,5	18,5	18,3	18,2	18,2	18,1	18,1
Bac. Professionnel	20,9	20,9	20,9	20,8	20,6	20,5	20,2	20,0	20,2	20,1	19,9	19,5	19,1	18,8	18,7	18,5
Ensemble	19,3	19,0	19,2	19,0	18,9	18,9	18,7	18,7	18,8	18,7	18,6	18,7	18,4	18,3	18,2	18,1

Champs : Nouvelle-Calédonie, Public + Privé + Individuels

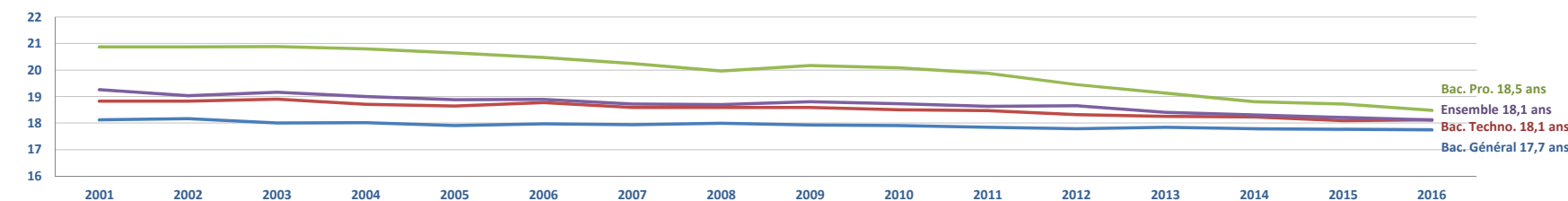


Tableau VII - Résultats du Baccalauréat par genre et par série

Série	Filles		Garçons		Ensemble	
	Admis	Taux de réussite (%)	Admis	Taux de réussite (%)	Admis	Taux de réussite (%)
Bac. Général						
L (Littéraire)	161	87,0	27	84,4	188	86,6
ES (Économique et Sociale)	178	85,6	114	81,4	292	83,9
S (Scientifique)	247	84,6	269	84,3	516	84,5
Total Bac. Général	586	85,5	410	83,5	996	84,7
Bac. Technologique						
STI2D Sciences et Technologies de l'Industrie et du Développement Durable :						
STI2D Architecture et construction	6	75,0	16	69,6	22	71,0
STI2D Énergies et environnement	13	65,0	21	87,5	34	77,3
STI2D Innovation technologique et éco-conception	5	83,3	50	90,9	55	90,2
STI2D Système info. et numérique	4	66,7	27	90,0	31	86,1
Total STI2D	28	70,0	114	86,4	142	82,6
Secteur paramédical :						
ST2S (Sciences et technologies de la santé et du social)	82	96,5	11	78,6	93	93,9
STMG Sciences et Technologies du Management et de la Gestion :						
STMG RHC (ressources humaines et communication)	104	71,2	39	81,3	143	73,7
STMG GF (gestion et finance)	84	81,6	42	72,4	126	78,3
STMG SIG (systèmes d'information de gestion)	18	75,0	26	74,3	44	74,6
STMG MER (mercatique)	99	92,5	80	87,9	179	90,4
Total STMG	305	80,3	187	80,6	492	80,4
Hôtellerie	8	80,0	3	60,0	11	73,3
Total Bac. Technologique	423	82,1	315	82,2	738	82,2
Bac. Professionnel						
Transformations						
Bouch. charc. traiteur	2	100,0	3	42,9	5	55,6
Boulangier pâtissier	5	55,6	-	-	5	55,6
Cuisine	20	71,4	9	75,0	29	72,5
Technicien instal. sys. éner. climatiques	-	-	8	80,0	8	80,0
Total	27	69,2	20	69,0	47	69,1
Génie civil, construction et bois						
Technicien études du bâtiment : études et économie	4	100,0	17	77,3	21	80,8
Technicien études du bâtiment : assistant architecte	3	60,0	17	81,0	20	76,9
Technicien du bâtiment : org. et réal. gros oeuvre	3	100,0	9	60,0	12	66,7
Technicien menuisier agencieur	2	25,0	21	51,2	23	46,9
Total	12	60,0	64	64,6	76	63,9
Matériaux souples						
Métiers de la mode - vêtement	9	75,0	1	100,0	10	76,9
Total	9	75,0	1	100,0	10	76,9
Mécanique, électricité et électronique						
Maintenance des équipements industriels	3	50,0	67	76,1	70	74,5
Maintenance nautique	1	100,0	5	83,3	6	85,7
Maintenance véhicules automobiles : voitures particulières	1	100,0	29	55,8	30	56,6
Maintenance véhicules automobiles : véhicules industriels	1	50,0	16	72,7	17	70,8
Maintenance véhicules automobiles : motos/motocycles	1	100,0	7	87,5	8	88,9
Maintenance des matériels agricoles	0	0,0	7	58,3	7	53,8
Maintenance de matériel TP et de manutention	0	0,0	8	53,3	8	47,1
Ouvrages du bâtiment, métallerie	0	0,0	19	55,9	19	54,3
Tech. chaudronnerie industrielle	-	-	9	69,2	9	69,2
Électrotechnique, énergie, équipements communicants	4	50,0	49	54,4	53	54,1
Technicien froid et conditionnement d'air	2	100,0	12	70,6	14	73,7
Total	13	52,0	228	63,9	241	63,1
Domaines de la production	61	63,5	313	64,4	374	64,3
Spécialités plurivalentes des services						
Gestion - Administration	246	73,9	40	75,5	286	74,1
Total	246	73,9	40	75,5	286	74,1
Echanges et gestion						
Logistique	12	63,2	24	82,8	36	75,0
Transport	11	73,3	22	88,0	33	82,5
Commerce	43	70,5	49	90,7	92	80,0
Vente	12	41,4	11	61,1	23	48,9
Accueil relations clients usagers	38	80,9	2	100,0	40	81,6
Total	116	67,8	108	84,4	224	74,9
Services aux personnes						
Services : proximité et vie locale	15	78,9	1	100,0	16	80,0
Acc. soins - s. pers. option à domicile	23	82,1	1	100,0	24	82,8
Acc. soins - s. pers. option en structures	39	60,0	4	100,0	43	62,3
Commercialisation et services en restauration	21	56,8	4	57,1	25	56,8
Total	98	65,8	10	76,9	108	66,7
Services à la collectivité						
Gestion pollutions protect. environ.	5	83,3	0	0,0	5	71,4
Hygiène, propreté, stérilisation	7	100,0	3	100,0	10	100,0
Sécurité - Prévention	-	-	13	86,7	13	86,7
Total	12	92,3	16	84,2	28	87,5
Domaine des services	472	70,9	174	81,7	646	73,5
Total Bac. Professionnel	533	69,9	487	69,7	1 020	69,8
Ensemble	1 542	78,6	1 212	77,1	2 754	77,9

Champs : Nouvelle-Calédonie, Public + Privé + Individuels

Taux de réussite au baccalauréat selon la voie et le genre

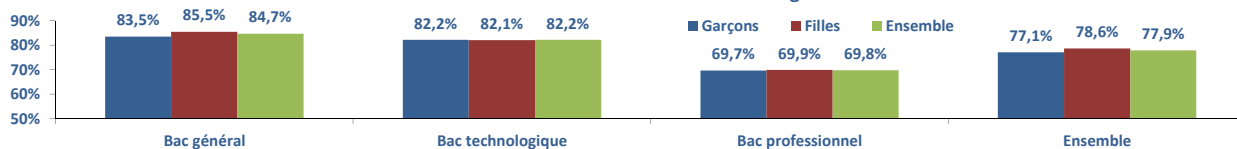


Tableau VIII - Résultats du Baccalauréat par secteur et par série

Série	Public		Privé sous contrat		Cand. Indiv.*		Ensemble	
	Admis	Taux de réussite (%)	Admis	Taux de réussite (%)	Admis	Taux de réussite (%)	Admis	Taux de réussite (%)
Bac. Général								
L (Littéraire)	124	91,9	63	80,8	1	25,0	188	86,6
ES (Économique et Sociale)	208	87,8	83	76,1	1	50,0	292	83,9
S (Scientifique)	392	87,3	124	78,0	-	0,0	516	84,5
Total Bac. Général	724	88,2	270	78,0	2	22,2	996	84,7
Bac. Technologique								
STI2D Sciences et Technologies de l'Industrie et du Développement Durable :								
STI2D Architecture et construction	22	71,0	-	-	-	-	22	71,0
STI2D Énergies et environnement	25	75,8	9	81,8	-	-	34	77,3
STI2D Innovation technologique et éco-conception	55	90,2	-	-	-	-	55	90,2
STI2D Système info. et numérique	24	92,3	7	70,0	-	-	31	86,1
Total STI2D	126	83,4	16	76,2			142	82,6
Secteur paramédical :								
ST2S (Sciences et technologies de la santé et du social)	65	92,9	27	96,4	1	100,0	93	93,9
STMG Sciences et Technologies du Management et de la Gestion :								
STMG RHC (ressources humaines et communication)	96	73,8	44	77,2	3	42,9	143	73,7
STMG GF (gestion et finance)	71	77,2	55	87,3	-	0,0	126	78,3
STMG SIG (systèmes d'information de gestion)	31	68,9	13	100,0	-	0,0	44	74,6
STMG MER (mercatique)	134	90,5	44	91,7	1	50,0	179	90,4
Total STMG	332	80,0	156	86,2	4	25,0	492	80,4
Hôtellerie	11	73,3	-	-	-	-	11	73,3
Total Bac. Technologique	534	82,0	199	86,5	5	29,4	738	82,2
Bac. Professionnel								
Transformations								
Bouch. charc. traiteur	-	-	5	55,6	-	-	5	55,6
Boulangier pâtissier	-	-	5	55,6	-	-	5	55,6
Cuisine	15	75,0	14	70,0	-	-	29	72,5
Technicien instal. sys. énerg. climatiques	8	80,0	-	-	-	-	8	80,0
Total	23	76,7	24	63,2	-	-	47	69,1
Génie civil, construction et bois								
Technicien études du bâtiment : études et économie	8	72,7	13	86,7	-	-	21	80,8
Technicien études du bâtiment : assistant architecte	7	63,6	13	86,7	-	-	20	76,9
Technicien du bâtiment : org. et réal. gros oeuvre	5	55,6	7	87,5	0	0,0	12	66,7
Technicien menuisier agencier	14	58,3	9	37,5	0	0,0	23	46,9
Total	34	61,8	42	67,7	0	0,0	76	63,9
Matériaux souples								
Métiers de la mode - vêtement	-	-	10	76,9	-	-	10	76,9
Total	-	-	10	76,9	-	-	10	76,9
Mécanique, électricité et électronique								
Maintenance des équipements industriels	37	75,5	33	75,0	0	0,0	70	74,5
Maintenance nautique	6	85,7	-	-	-	-	6	85,7
Maintenance véhicules automobiles : voitures particulières	18	58,1	11	55,0	1	50,0	30	56,6
Maintenance véhicules automobiles : véhicules industriels	-	-	17	70,8	-	-	17	70,8
Maintenance véhicules automobiles : motocycles	8	88,9	-	-	-	-	8	88,9
Maintenance des matériels agricoles	-	-	6	50,0	1	100,0	7	53,8
Maintenance de matériel TP et de manutention	-	-	8	47,1	-	-	8	47,1
Ouvrages du bâtiment, métallerie	9	75,0	10	43,5	-	-	19	54,3
Tech. chaudronnerie industrielle	9	69,2	-	-	-	-	9	69,2
Électrotechnique, énergie, équipements communicants	25	46,3	28	68,3	0	0,0	53	54,1
Technicien froid et conditionnement d'air	14	77,8	-	-	0	0,0	14	73,7
Total	126	65,3	113	62,4	2	25,0	241	63,1
Domaines de la production	183	65,8	189	64,3	2	20,0	374	64,3
Spécialités plurivalentes des services								
Gestion - Administration	115	71,9	165	77,1	6	50,0	286	74,1
Total	115	71,9	165	77,1	6	50,0	286	74,1
Echanges et gestion								
Logistique	22	73,3	-	-	14	77,8	36	75,0
Transport	21	80,8	12	85,7	-	-	33	82,5
Commerce	20	74,1	58	84,1	14	73,7	92	80,0
Vente	10	37,0	13	65,0	-	-	23	48,9
Accueil relations clients usagers	-	-	40	83,3	0	0,0	40	81,6
Total	73	66,4	123	81,5	28	73,7	224	74,9
Services aux personnes								
Services : proximité et vie locale	8	72,7	8	88,9	-	-	16	80,0
Acc. soins - s. pers. option à domicile	10	90,9	14	77,8	-	-	24	82,8
Acc. soins - s. pers. option en structures	25	65,8	18	60,0	0	0,0	43	62,3
Commercialisation et services en restauration	16	72,7	9	40,9	-	-	25	56,8
Total	59	72,0	49	62,0	0	0,0	108	66,7
Services à la collectivité								
Gestion pollutions protect. environ.	-	-	5	71,4	-	-	5	71,4
Hygiène, propreté, stérilisation	10	100,0	-	-	-	-	10	100,0
Sécurité - Prévention	13	86,7	-	-	-	-	13	86,7
Total	23	92,0	5	71,4	-	-	28	87,5
Domaine des services	270	71,6	342	75,8	34	66,7	646	73,5
Total Bac. Professionnel	453	69,2	531	71,3	36	59,0	1 020	69,8
Ensemble	1 711	80,4	1 000	75,7	43	49,4	2 754	77,9

*Candidats individuels, formation continue, CNED, CFA

Champs : Nouvelle-Calédonie, Public + Privé + Individuels

Taux de réussite au baccalauréat selon la voie et le secteur d'enseignement

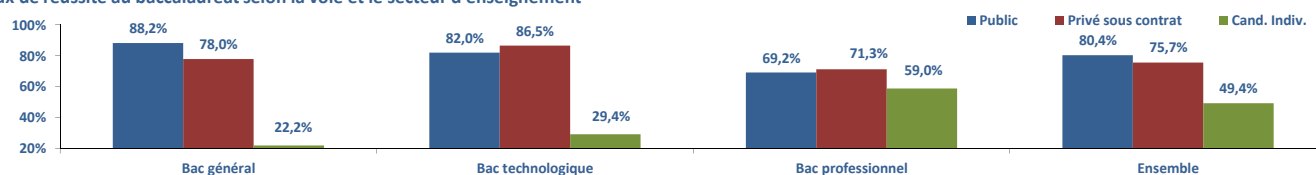


Tableau IX - Réussite au Baccalauréat par province de scolarisation* et par série

Série	Province		Nord		Sud		Ensemble	
	Admis	Taux de réussite (%)	Admis	Taux de réussite (%)	Admis	Taux de réussite (%)	Admis	Taux de réussite (%)
Baccalauréat Général								
L (Littéraire)	-	-	9	75,0	179	87,3	188	86,6
ES (Économique et Sociale)	8	72,7	25	67,6	259	86,3	292	83,9
S (Scientifique)	12	80,0	42	73,7	462	85,7	516	84,5
Total Général	20	76,9	76	71,7	900	86,2	996	84,7
Baccalauréat Technologique								
STI2D Sciences et Technologies de l'Industrie et du Développement Durable :								
Architecture et construction	-	-	-	-	22	71,0	22	71,0
Énergies et environnement	-	-	-	-	34	77,3	34	77,3
Innovation technologique et éco-conception	-	-	-	-	55	90,2	55	90,2
Système info. et numérique	-	-	-	-	31	86,1	31	86,1
Total STI2D					142	82,6	142	82,6
Secteur paramédical :								
ST2S (Sciences et technologies de la santé et du social)	-	-	-	-	93	93,9	93	93,9
STMG Sciences et Technologies du Management et de la Gestion :								
STMG RHC (ressources humaines et communication)	12	85,7	19	73,1	112	72,7	143	73,7
STMG GF (gestion et finance)	-	-	16	80,0	110	78,0	126	78,3
STMG SIG (systèmes d'information de gestion)	-	-	-	-	44	74,6	44	74,6
STMG MER (mercatique)	10	83,3	-	-	169	90,9	179	90,4
Total STMG	22	84,6	35	76,1	435	80,6	492	80,4
Hôtellerie	-	-	-	-	11	73,3	11	73,3
Total Technologique	22	84,6	35	76,1	681	82,4	738	82,2
Baccalauréat Professionnel								
Transformations								
Bouch. charc. traiteur	-	-	-	-	5	55,6	5	55,6
Boulangier pâtissier	-	-	-	-	5	55,6	5	55,6
Cuisine	-	-	5	62,5	24	75,0	29	72,5
Technicien instal. sys. éner. climatiques	-	-	-	-	8	80,0	8	80,0
Total			5	62,5	42	70	47	69,1
Génie civil, construction et bois								
Technicien études du bâtiment : études et économie	-	-	-	-	21	80,8	21	80,8
Technicien études du bâtiment : assistant architecte	-	-	-	-	20	76,9	20	76,9
Technicien du bâtiment : org. et réal. gros oeuvre	-	-	7	87,5	5	50,0	12	66,7
Technicien menuisier agencieur	-	-	-	-	23	46,9	23	46,9
Total			7	87,5	69	62	76	63,9
Matériaux souples								
Métiers de la mode - vêtement	-	-	-	-	10	76,9	10	76,9
Total					10	76,9	10	76,9
Mécanique, électricité et électronique								
Maintenance des équipements industriels	-	-	-	-	70	74,5	70	74,5
Maintenance nautique	-	-	6	85,7	-	-	6	85,7
Maintenance véhicules automobiles : voitures particulières	-	-	-	-	30	56,6	30	56,6
Maintenance véhicules automobiles : véhicules industriels	-	-	-	-	17	70,8	17	70,8
Maintenance véhicules automobiles : motocycles	-	-	-	-	8	88,9	8	88,9
Maintenance des matériels agricoles	-	-	-	-	7	53,8	7	53,8
Maintenance de matériel TP et de manutention	-	-	-	-	8	47,1	8	47,1
Ouvrages du bâtiment, métallerie	-	-	-	-	19	54,3	19	54,3
Tech. chaudronnerie industrielle	-	-	-	-	9	69,2	9	69,2
Électrotechnique, énergie, équipements communicants	-	-	12	66,7	41	51,3	53	54,1
Technicien froid et conditionnement d'air	-	-	-	-	14	73,7	14	73,7
Total			18	72,0	223	62	241	63,1
Domaines de la production			30	73,2	344	63,6	374	64,3
Spécialités plurivalentes des services								
Gestion - Administration	20	90,9	11	64,7	255	73,5	286	74,1
Total	20	90,9	11	64,7	255	73,5	286	74,1
Echanges et gestion								
Logistique	-	-	-	-	36	75,0	36	75,0
Transport	-	-	-	-	33	82,5	33	82,5
Commerce	-	-	-	-	92	80,0	92	80,0
Vente	-	-	-	-	23	48,9	23	48,9
Accueil relation client usager	-	-	-	-	40	81,6	40	81,6
Total					224	74,9	224	74,9
Services aux personnes								
Services : proximité et vie locale	-	-	-	-	16	80,0	16	80,0
Acc. soins - s. pers. option à domicile	-	-	3	75,0	21	84,0	24	82,8
Acc. soins - s. pers. option en structures	-	-	18	66,7	25	59,5	43	62,3
Commercialisation et services en restauration	-	-	9	90,0	16	47,1	25	56,8
Total			30	73,2	78	64	108	66,7
Services à la collectivité								
Gestion pollutions protect. environ.	-	-	5	71,4	-	-	5	71,4
Hygiène, propreté, stérilisation	-	-	-	-	10	100,0	10	100,0
Sécurité - Prévention	-	-	-	-	13	86,7	13	86,7
Total			5	71,4	23	92,0	28	87,5
Domaine des services	20	90,9	46	70,8	580	73,2	646	73,5
Total Professionnel	20	90,9	76	71,7	924	69,3	1 020	69,8
Ensemble	62	83,8	187	72,5	2 505	78,2	2 754	77,9

* Province déterminée par l'établissement de scolarisation pour les candidats scolaires et par le centre d'examen pour les candidats libres

Champs : Nouvelle-Calédonie, Public + Privé + Individuels

Taux de réussite au baccalauréat selon la voie et la province de scolarisation

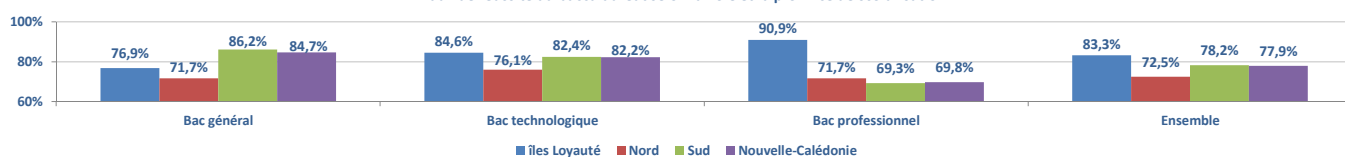


Tableau X - Réussite au baccalauréat selon l'origine sociale et la série

Regroupement PCS	Baccalauréat Général		Baccalauréat Technologique		Baccalauréat Professionnel		Ensemble	
	Admis	Taux de réussite (%)	Admis	Taux de réussite (%)	Admis	Taux de réussite (%)	Admis	Taux de réussite (%)
Agriculteurs exploitants	3	60,0	4	80,0	14	70,0	21	70,0
Artisans, commerçants, chefs d'entreprise	112	88,9	91	83,5	72	75,0	275	83,1
Cadres, professions intellectuelles supérieures	299	91,7	103	88,8	55	79,7	457	89,4
<i>dont Professeurs et assimilés</i>	73	92,4	18	90,0	8	80,0	99	90,8
Professions intermédiaires	137	82,5	145	83,7	74	77,9	356	81,6
<i>dont Instituteurs et assimilés</i>	32	80,0	17	77,3	8	61,5	57	76,0
Employés	150	84,3	93	81,9	131	68,2	374	77,9
Ouvriers	82	78,8	64	75,2	277	65,8	423	70,0
Retraités	22	88,0	121	90,9	40	71,4	183	80,7
Inactifs	141	79,7	87	79,5	91	69,5	319	76,5
Indéterminé	50	72,5	30	84,2	266	69,8	346	72,2
Ensemble	996	84,7	738	82,2	1 020	69,8	2 754	77,9

Champs : Nouvelle-Calédonie, Public + Privé + Individuels

Tableau XI - Réussite au baccalauréat selon l'âge et la série

Âge révolu au 1er janvier 2016	Baccalauréat Général		Baccalauréat Technologique		Baccalauréat Professionnel		Ensemble	
	Admis	Taux de réussite (%)	Admis	Taux de réussite (%)	Admis	Taux de réussite (%)	Admis	Taux de réussite (%)
16 ans et moins	403	90,8	186	90,3	172	79,3	761	87,8
17 ans	471	85,6	341	83,2	448	71,1	1 260	79,2
18 ans	95	69,3	159	75,4	253	66,1	507	69,4
19 ans	19	59,4	41	74,5	94	64,8	154	66,4
20 ans et plus	8	61,5	11	68,8	53	61,6	72	62,6
Ensemble	996	84,7	738	82,2	1 020	69,8	2 754	77,9

Champs : Nouvelle-Calédonie, Public + Privé + Individuels

Tableau XII - Répartition des lauréats au Baccalauréat selon la série, le secteur d'enseignement et le type de mentions

	Mention très bien		Mention bien		Mention assez bien		Sans mention		Ensemble	
	Effectifs	%	Effectifs	%	Effectifs	%	Effectifs	%	Effectifs	%
Baccalauréat Général										
Public	61	8,4	108	14,9	170	23,5	385	53,2	724	100,0
Privé	18	6,7	46	17,0	69	25,6	137	50,7	270	100,0
Individuels	-	-	-	-	-	-	2	100,0	2	100,0
Ensemble	79	7,9	154	15,5	239	24,0	524	52,6	996	100,0
Baccalauréat Technologique										
Public	10	1,9	33	6,2	125	23,4	366	68,5	534	100,0
Privé	3	1,5	17	8,5	47	23,6	132	66,3	199	100,0
Individuels	-	-	-	-	-	-	5	100,0	5	100,0
Ensemble	13	1,8	50	6,8	172	23,3	503	68,2	738	100,0
Baccalauréat Professionnel										
Public	2	0,4	37	8,2	138	30,5	276	60,9	453	100,0
Privé	3	0,6	39	7,3	134	25,2	355	66,9	531	100,0
Individuels	6	16,7	10	27,8	7	19,4	13	36,1	36	100,0
Ensemble	11	1,1	86	8,4	279	27,4	644	63,1	1 020	100,0

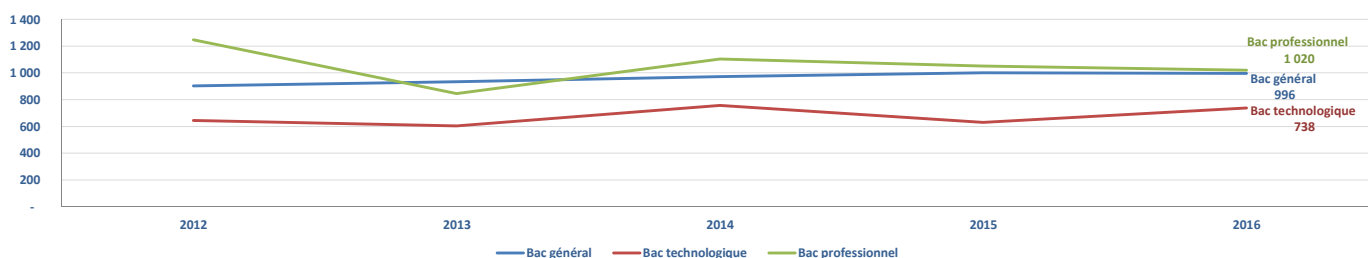
Champs : Nouvelle-Calédonie, Public + Privé + Individuels

Tableau XIII - Évolution quinquennale des résultats au Baccalauréat par série

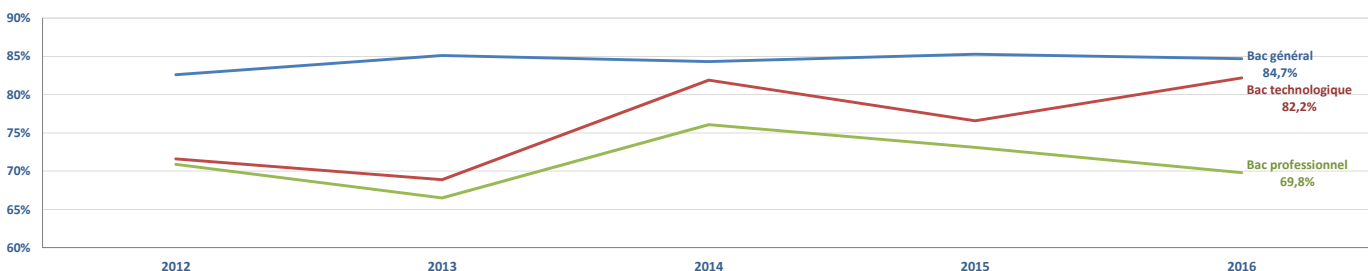
Année	2012		2013		2014		2015		2016	
	Admis	Taux de réussite (%)	Admis	Taux de réussite (%)	Admis	Taux de réussite (%)	Admis	Taux de réussite (%)	Admis	Taux de réussite (%)
L (Littéraire)	156	83,4	163	88,1	145	78,0	179	82,5	188	86,6
ES (Éco. et Sociale)	282	88,4	278	84,5	285	84,3	297	85,3	292	83,9
S (Scientifique)	466	79,3	492	84,4	542	86,2	525	86,3	516	84,5
Bac général	904	82,6	933	85,1	972	84,3	1 001	85,3	996	84,7
STI Génie méca. /STI2D Archi. Cstrt	45	77,6	41	78,8	43	65,2	40	80,0	22	71,0
STI Génie civil /STI2D Énerg. Envrnt	45	80,4	39	70,9	51	82,3	43	79,6	34	77,3
STI Génie électrotech. /STI2D ITEC	34	69,4	47	85,5	45	81,8	46	79,3	55	90,2
STI2 Système info. et numérique	-	-	-	-	-	-	-	-	31	86,1
ST2S (Sc. et techno. santé et social)	68	57,1	65	63,7	105	82,7	76	82,6	93	93,9
STG COM-GRH /STMG RHC	146	75,3	146	73,0	189	82,9	178	76,7	143	73,7
STG CFE /STMG CF	139	67,8	122	60,1	136	79,1	117	68,0	126	78,3
STG GSI / STMG SIG	34	77,3	31	66,0	30	90,9	39	84,8	44	74,6
STG MER / STMG MER	133	76,4	113	69,8	157	87,2	90	76,9	179	90,4
Hôtellerie									11	73,3
Bac technologique	644	71,6	604	68,9	756	81,9	629	76,6	738	82,2
Bouch. charc. traiteur	11	61,1	8	100	4	80,0	6	100	5	56
Boulangier pâtissier	19	82,6	9	75,0	59	92,2	39	84,8	5	55,6
Cuisine	-	-	-	-	7	77,8	5	45,5	29	72,5
Techn. inst. syst. énerg. et climat.	8	66,7	6	50,0	11	91,7	8	80,0	8	80,0
Techn. études du bât. : études et éco.	31	73,8	18	66,7	24	82,8	20	90,9	21	80,8
Techn. études du bât.: assist. archi.	31	79,5	20	71,4	17	77,3	22	88,0	20	76,9
Technicien bât. : org. et réal. G. O.	27	77,1	16	64,0	14	100	11	64,7	12	66,7
Technicien menuisier agenceur	22	37,9	16	34,0	20	46,5	21	46,7	23	46,9
Métiers de la mode - vêtement	19	95,0	7	53,8	8	72,7	7	77,8	10	76,9
Maint. équipés industriels	78	62,4	52	58,4	55	59,8	81	71,1	70	74,5
Maintenance nautique	8	61,5	7	87,5	7	58,3	5	62,5	6	85,7
Maint. véh. auto. : voit. part.	46	52,9	35	63,6	28	47,5	30	57,7	30	56,6
Maint. véh. auto. : véhicules ind.	24	61,5	16	76,2	15	71,4	14	58,3	17	70,8
Maint. véh. auto. : motocycles	4	50,0	6	60,0	6	66,7	5	50,0	8	88,9
Maint. des matériels agricoles	15	88,2	10	58,8	8	57,1	11	68,8	7	53,8
Maint. matériel TP et de manut.	9	60,0	8	38,1	9	56,3	11	73,3	8	47,1
Ouvrages du bâtiment : métallerie	29	70,7	17	50,0	24	63,2	22	66,7	19	54,3
Tech. chaudi. ind.	21	87,5	9	75,0	8	72,7	21	87,5	9	69,2
Électrotech., énergie, équipés comm.	96	64,0	54	56,3	62	59,0	77	72,0	53	54,1
Techn. froid et cond. d'air	26	76,5	13	54,2	10	43,5	16	57,1	14	73,7
Gestion - Administration	-	-	-	-	-	-	243	74,1	286	74,1
Logistique (der. session 2012)	18	75,0	-	-	-	-	-	-	-	-
Logistique	27	69,2	39	89,5	36	76,6	33	68,8	36	75,0
Transport	5	45,5	17	70,9	17	94,4	28	73,7	33	82,5
Commerce	96	81,4	80	77,7	105	88,2	101	86,3	92	80,0
Vente	36	70,6	21	58,3	35	79,5	30	71,4	23	48,9
Accueil relation client usager	48	82,8	31	68,9	45	88,2	36	72,0	40	81,6
Comptabilité	220	81,2	115	66,1	142	79,8	-	-	-	-
Secrétariat	198	72,0	156	78,4	137	83,0	-	-	-	-
Services : accueil, assist., conseil	0	0,0	-	-	-	-	-	-	-	-
Services : proximité et vie locale	11	100	10	83,3	27	87,1	16	69,6	16	80,0
Acc. soins à la personne opt. à domicile	-	-	-	-	41	78,8	26	68,4	24	82,8
Acc. soins à la personne opt. en structures	-	-	-	-	46	82,1	50	86,2	43	62,3
Commercial. et serv. en restauration	25	55,6	33	71,7	48	96,0	27	65,9	25	56,8
Gestion pollutions protect. environ.	-	-	-	-	-	-	-	-	5	71,4
Hygiène et environnement	23	59,0	17	70,8	14	100	15	83,3	10	100,0
Sécurité - Prévention	16	100	-	-	14	87,5	15	88,2	13	86,7
Bac professionnel	1247	70,9	846	66,5	1103	76,1	1 052	73,1	1 020	69,8
Ensemble	2 795	74,5	2 383	73,4	2 831	80,3	2 682	78,1	2 754	77,9

Champs : Nouvelle-Calédonie, Public + Privé + Individuels

Évolution des admis au baccalauréat selon la filière



Évolution du taux de réussite au baccalauréat selon la filière



Brevet de Technicien Supérieur

Tableau I - Évolution des admis au BTS depuis 1993

	1993	1994	1995	1996	1997	1998	1999	2000	2001	2002	2003	2004	2005	2006	2007	2008	2009	2010	2011	2012	2013	2014	2015	2016
BTS	72	83	90	100	103	109	90	109	139	150	146	165	174	149	238	247	255	254	303	366	357	350	413	443

Champs : Nouvelle-Calédonie, Public + Privé + Individuels

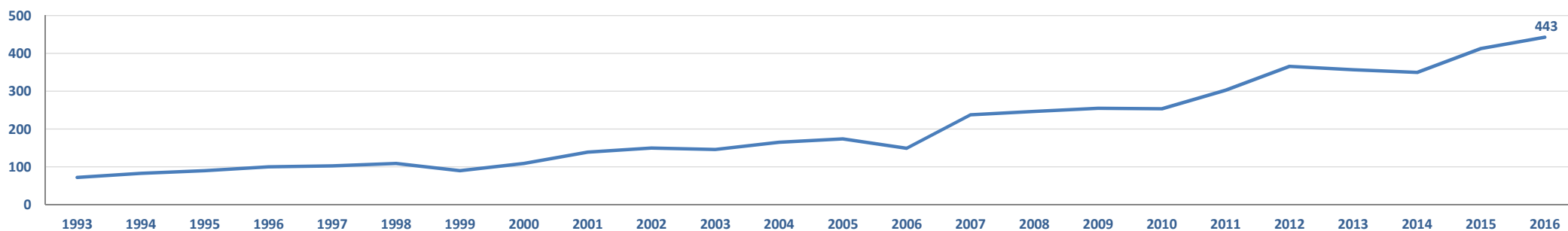


Tableau II - Évolution du taux de réussite au BTS depuis 1993 (%)

	1993	1994	1995	1996	1997	1998	1999	2000	2001	2002	2003	2004	2005	2006	2007	2008	2009	2010	2011	2012	2013	2014	2015	2016
BTS	55,4	57,6	58,1	57,8	48,8	50,0	40,9	50,2	60,2	64,9	59,6	58,7	58,4	53,4	64,2	63,7	69,7	70,4	73,9	77,4	74,1	69,4	72,3	71,6

Champs : Nouvelle-Calédonie, Public + Privé + Individuels

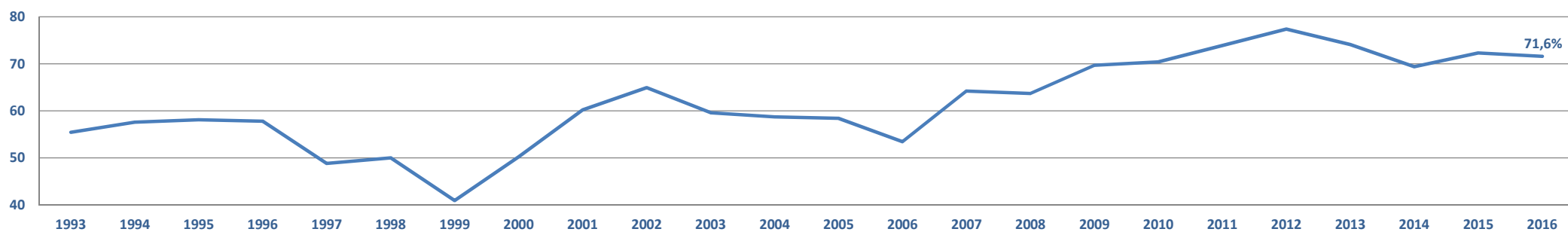


Tableau III - Répartition des lauréats au BTS selon l'âge et le statut

Âge révolu au 1er janvier 2016	Scolaires		Ensemble *	
	Admis	Taux de réussite (%)	Admis	Taux de réussite (%)
18 ans ou moins	79	84,9	87	86,1
19 ans	165	75,0	173	75,2
20 ans	71	65,7	83	67,5
21 ans	31	56,4	36	52,9
22 ans	22	71,0	27	65,9
23 ans	8	57,1	13	61,9
24 ans ou plus	10	66,7	24	68,6
Ensemble	386	72,0	443	71,6

* y compris les 11 candidats individuels et 46 apprentis

Champs : Nouvelle-Calédonie, Public + Privé + Individuels

Tableau IV - Réussite au BTS par spécialité et genre

Groupe de spécialités	Filles		Garçons		Ensemble	
	Admis	Taux de réussite (%)	Admis	Taux de réussite (%)	Admis	Taux de réussite (%)
Spécialités pluritechnologiques de la production	8	80,0	6	46,2	14	60,9
Génie civil, construction, bois	6	54,5	19	95,0	25	80,6
Mécanique, électricité, électronique	14	87,5	60	75,9	74	77,9
Échanges et gestion	124	70,1	58	70,7	182	70,3
Communication et information	45	75,0	22	61,1	67	69,8
Services aux personnes	70	70,7	11	68,8	81	70,4
Ensemble	267	71,6	176	71,5	443	71,6

Champs : Nouvelle-Calédonie, Public + Privé + Individuels

Rappel session 2015

Ensemble	249	69,4	164	77,4	413	72,3
-----------------	------------	-------------	------------	-------------	------------	-------------

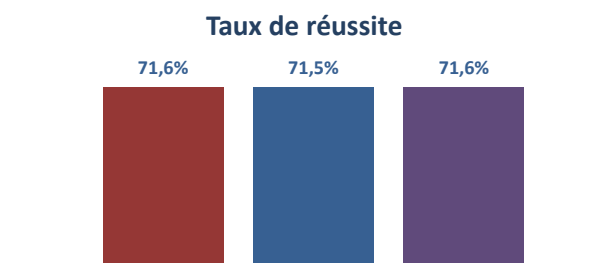
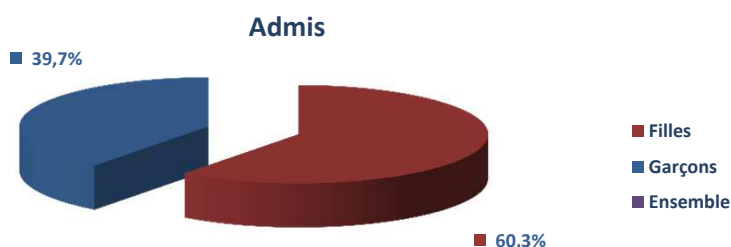


Tableau V - Réussite au BTS selon le diplôme initial

	Présents		Admis		Taux de réussite (%)
	Effectifs	Répartition %	Effectifs	Répartition %	
Baccalauréat général	122	19,7	113	25,5	92,6
Série ES	56	9,0	50	11,3	89,3
Série L	14	2,3	12	2,7	85,7
Série S	52	8,4	51	11,5	98,1
Baccalauréat technologique	325	52,5	236	53,3	72,6
Série ST2S	36	5,8	32	7,2	88,9
Série STI2D, STD2A	77	12,4	63	14,2	81,8
Série STMG	209	33,8	138	31,2	66,0
Autres séries (STAV, HOTELLERIE ...)	3	0,5	3	0,7	100,0
Baccalauréat professionnel	154	24,9	82	18,5	53,2
Spécialités de la production	27	4,4	19	4,3	70,4
Spécialités des services	116	18,7	58	13,1	50,0
Spécialités indéterminées	11	1,8	5	1,1	45,5
Autre diplômes (MC, BTS, etc ...)	18	2,9	12	2,7	66,7
Ensemble	619	100,0	443	100,0	71,6

Champs : Nouvelle-Calédonie, Public + Privé + Individuels

Tableau VI - Réussite au BTS par spécialité et secteur

Secteur d'enseignement Spécialités	Public		Privé sous contrat		Cand. Indiv.		Ensemble	
	Admis	Taux de réussite (%)	Admis	Taux de réussite (%)	Admis	Taux de réussite (%)	Admis	Taux de réussite (%)
Spécialités pluritechnologiques de la production								
Technico-commercial	14	60,9	-	-	-	-	14	60,9
Total	14	60,9					14	60,9
Génie civil, construction, bois								
Études et économie de la construction	8	66,7	-	-	-	-	8	66,7
Bâtiment	17	89,5	-	-	-	-	17	89,5
Total	25	80,6					25	80,6
Mécanique, électricité, électronique								
Assistance technique d'ingénieur	20	87,0	-	-	-	-	20	87,0
Maintenance des systèmes opt. syst. produc.	17	77,3	16	66,7	1	100,0	34	72,3
Électrotechnique	20	83,3	-	-	0	0,0	20	80,0
Total	57	82,6	16	66,7	1	50,0	74	77,9
Échanges et gestion								
Transport et prestations logistiques	9	81,0	-	-	11	78,6	20	80,0
Management unités commerciales	18	81,8	-	-	1	50,0	19	79,2
Négociation et relation client	18	90,0	-	-	19	90,5	37	90,2
Commerce international*	16	69,6	-	-	-	-	16	69,6
Comptabilité et gestion des organisations	13	44,8	13	59,1	9	60,0	35	53,0
Assistant de gestion de PME-PMI*	19	52,2	22	91,7	14	73,7	55	68,8
Total	93	65,5	35	76,1	54	76,1	182	70,3
Communication et information								
Communication	17	73,9	-	-	1	50,0	18	72,0
Assistant de manager	14	73,7	17	94,4	2	67	33	82,5
Services informatiques aux organisations option A	9	56,3	-	-	0	0,0	9	52,9
Services informatiques aux organisations option B	7	50,0	-	-	-	-	7	50,0
Total	47	65,3	17	94,4	3	50,0	67	69,8
Services aux personnes								
Services et prestations secteurs sanit. et social	17	77,3	10	66,7	1	100	28	73,7
Économie sociale familiale	22	91,7	-	-	1	25,0	23	82,1
Hôtellerie-Restauration option A	4	57,1	-	-	0	0,0	4	50,0
Hôtellerie-Restauration option B	5	83,3	6	50,0	0	0,0	11	55,0
Tourisme	14	70,0	-	-	1	100	15	71,4
Total	62	78,5	16	59,3	3	33,3	81	70,4
Ensemble	298	71,6	84	73,0	61	69,3	443	71,6

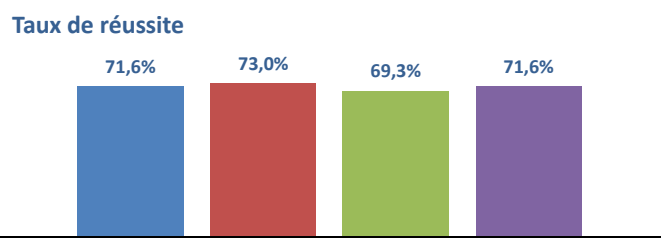
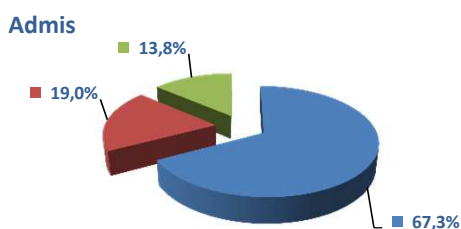
* à référentiel commun européen

Champs : Nouvelle-Calédonie, Public + Privé + Individuels

Rappel session 2015

Ensemble	275	73,3	78	74,3	60	65,9	413	72,3
----------	-----	------	----	------	----	------	-----	------

Répartition des élèves admis et taux de réussite au BTS par secteur :



Répartition des élèves admis et taux de réussite au BTS par groupe de spécialités :

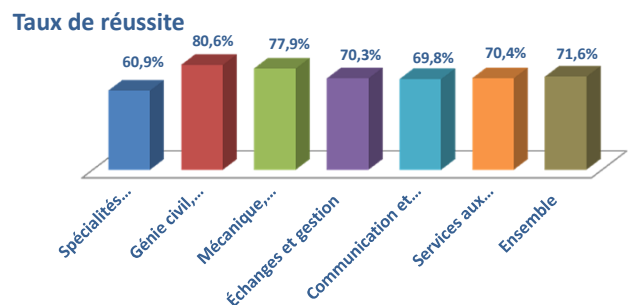
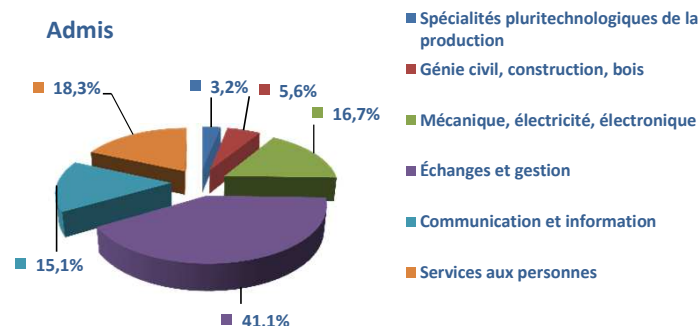
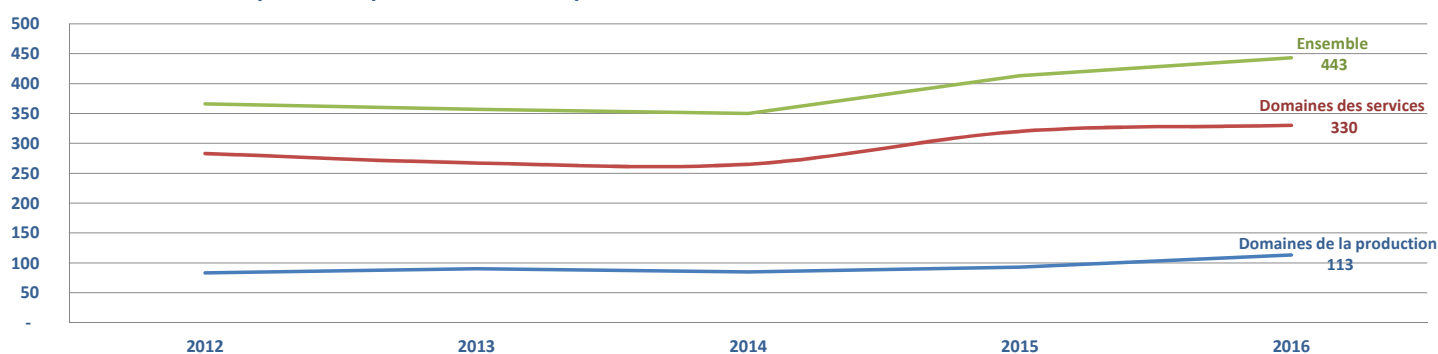


Tableau VII - Évolution de la réussite au BTS depuis 2012 par groupe de spécialités

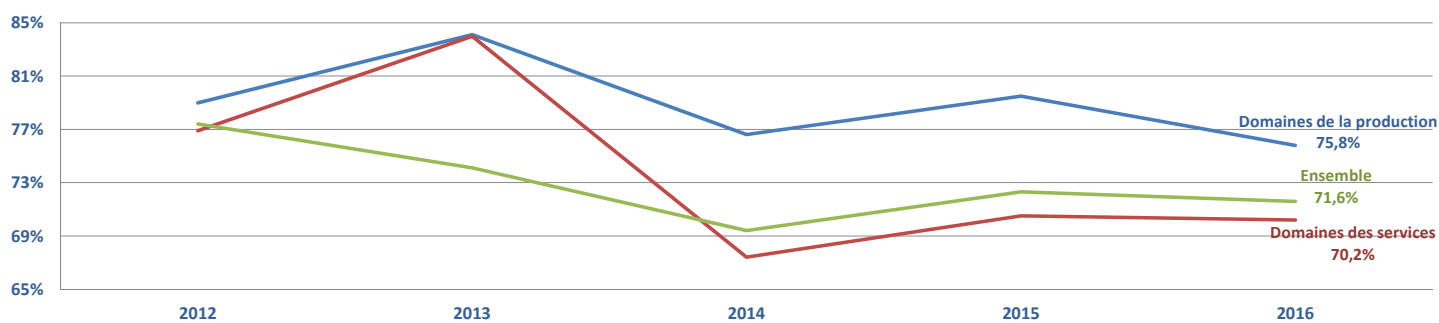
Groupe de spécialités	2012		2013		2014		2015		2016	
	Admis	Taux de réussite (%)	Admis	Taux de réussite (%)	Admis	Taux de réussite (%)	Admis	Taux de réussite (%)	Admis	Taux de réussite (%)
Spécialités pluritechnologiques de la production	-	-	-	-	-	-	-	-	14	60,9
Génie civil, construction, bois	25	67,6	32	86,5	37	84,1	25	83,3	25	80,6
Mécanique, électricité, électronique	58	85,3	58	82,9	48	71,6	68	78,2	74	77,9
Domaines de la production	83	79,0	90	84,1	85	76,6	93	79,5	113	75,8
Échanges et gestion	162	75,3	154	69,4	148	64,3	173	68,9	182	70,3
Communication et information	78	83,0	67	74,4	72	72,7	74	78,7	67	69,8
Services aux personnes	43	72,9	46	73,0	45	70,3	73	70,0	81	70,4
Domaines des services	283	76,9	267	84,0	265	67,4	320	70,5	330	70,2
TOTAL	366	77,4	357	74,1	350	69,4	413	72,3	443	71,6

Champs : Nouvelle-Calédonie, Public + Privé + Individuels

Évolution des admis depuis 2012 par domaines de spécialités :



Évolution du taux de réussite depuis 2012 par domaines de spécialités :



Examen	Taux de réussite (%)			Admis
	Filles	Garçons	Ensemble	
CFG	nd	nd	95,80	637
DNB	84,8	71,8	78,5	3 421
CAP	74,2	78,2	76,7	856
BEP	72,9	76,1	74,4	872
CAPD	nd	nd	83,9	52
Mention Complémentaire	85,1	83,3	84,4	114
BP	38,1	48,0	40,2	49
Bac général	85,5	83,5	84,7	996
Bac technologique	82,1	82,2	82,2	738
Bac professionnel	69,9	69,7	69,8	1 020
BTS	71,6	71,5	71,6	443

collection

Chiffres détaillés

thématique

Examens

titre du document

**Les résultats aux examens
de la session 2016**

éditeur

**Service études et perspectives (SEP)
vice-rectorat de la Nouvelle-Calédonie,
direction générale des enseignements**

numéro

SEP-07-2017

date

Octobre 2017

contact

sep@ac-noumea.nc