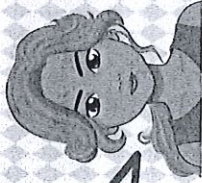


CONTACTS

MISSIONS DE SENSIBILISATION

Contactez directement
la MCPF aux numéros
de téléphone indiqués



NOS COORDONNÉES

MCPF NOUMEA

Caserne BAILLY - Normandie
360 rue Jacques Iékawé
98800 NOUMEA

BPR3

98851 NOUMEA CEDEX

29.56.88

78.49.97

mpf.comgendnc@gendarmerie.interieur.gouv.fr



Détachement MCPF KONE

BP7

Lotissement Green Acre
98860 KONÉ

45.12.81

75.30.54

mpfd.mpf.comgendnc@gendarmerie.interieur.gouv.fr

MISSIONS JUDICIAIRES

Contactez directement votre
brigade locale qui sollicitera
la MCPF 988

OU

Contactez l'Intervenante
Sociale Gendarmerie (ISG) à
NOUMEA : 29.51.41
KONÉ : 45.12.19

Composez le 17 en cas
d'urgence (n° gratuit)



NOS MISSIONS

PRÉVENIR

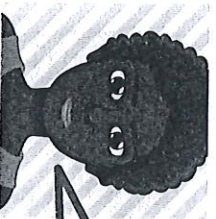
Sensibiliser et accompagner les personnes sur les thématiques de société

Violences (Violences Intra-familiales, Discrimination, Harcèlement)

Dérives d'Internet

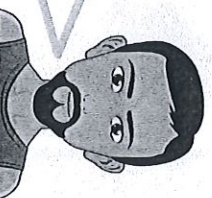
Justice des mineurs

Conduites Addictives (Alcool, Cannabis)



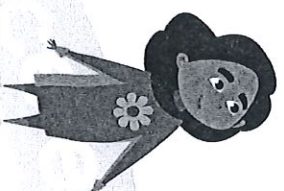
Vous êtes intéressés ?
N'hésitez pas à prendre contact afin de convenir d'un rendez-vous

La MCPF se déplace en milieu scolaire, hors scolaire, aux marchés, en tribu, en milieu associatif, dans les squats...



APPUYER

Apporter notre concours lors d'enquêtes sensibles aux unités territoriales (violences sur personne vulnérable)



PROTÉGER

Accompagner et suivre les situations des victimes les plus sensibles



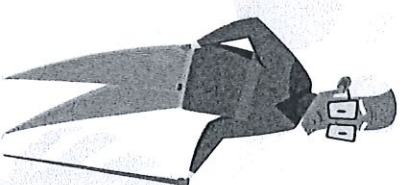
COORDONNER

Travailler en relation étroite avec notre réseau de partenaires pour agir sur la prévention et le suivi des victimes et familles

La MCPF répond à une

TRIPLE AMBITION

1 - Un point d'entrée unique pour tous les partenaires au niveau territorial



2 - Une unité d'appui y compris judiciaire au profit des unités de gendarmerie dans la prise en charge et

l'accompagnement des personnes les plus vulnérables

3 - Un outil de coordination et de mise en cohérence des efforts en matière de prévention et de prise en charge des victimes en lien avec les associations

