

VICE - RECTORAT
DE NOUVELLE-CALÉDONIE

Service des statistiques

ÉVOLUTION

DÉCENNALE

DES RÉSULTATS

AUX EXAMENS

1995

....

1998

1999

2000

2002

2004

TABLE DES MATIÈRES

Récapitulatif :

- Tableau	2
-----------------	---

Diplôme National du Brevet :

- Résultats par type d'enseignement	3
- Résultats par série	4
- Représentation graphique	5

Baccalauréat :

- Résultats par série du Baccalauréat Général	6
- Résultats par série du Baccalauréat Technologique	7
- Résultats par série du Baccalauréat Professionnel	8
- Résultats globaux de Nouvelle-Calédonie	9
- Représentation graphique	10

Certificat d'Aptitude Professionnelle :

- Résultats par type d'enseignement	11
- Représentation graphique	12

Certificat d'Aptitude Professionnelle au Développement :

- Résultats par spécialité.....	13
---------------------------------	----

Brevet d'Études Professionnelles :

- Résultats par type d'enseignement	14
- Représentation graphique	15

Brevet de Technicien Supérieur :

- Résultats par spécialité.....	16
- Représentation graphique	17

~ ÉVOLUTION DÉCENNALE DES RÉSULTATS AUX EXAMENS ~

	1995			1996			1997			1998			1999			2000			2001			2002			2003			2004		
	<i>P</i>	<i>A</i>	%	<i>P</i>	<i>A</i>	%	<i>P</i>	<i>A</i>	%	<i>P</i>	<i>A</i>	%	<i>P</i>	<i>A</i>	%	<i>P</i>	<i>A</i>	%	<i>P</i>	<i>A</i>	%	<i>P</i>	<i>A</i>	%	<i>P</i>	<i>A</i>	%			
D.N.B.	3 367	2 513	74,6	3 408	2 531	74,3	3 777	2 707	71,7	3 597	2 719	75,6	3 893	2 978	76,5	3 549	2 753	77,6	3 729	2 753	73,8	3 708	2 696	72,7	3 763	2 753	73,2	3 772	2 867	76,0
C.A.P.	1 512	1 057	69,9	1 081	708	65,5	1 064	795	74,7	1 221	876	71,7	1 169	850	72,7	1 237	882	71,3	1 184	864	73,0	1 169	874	74,8	1 068	791	74,1	877	665	75,8
C.A.P.D.	35	31	88,6	142	101	71,1	187	114	61,0	116	83	71,6	105	78	74,3	135	95	70,4	152	122	80,3	144	117	81,3	143	116	81,1	170	123	72,4
B.E.P.	1 327	840	63,3	1 319	698	52,9	1 317	839	63,7	1 451	953	65,7	1 453	932	64,1	1 571	1 007	64,1	1 650	1 076	65,2	1 597	1 001	62,7	1 577	938	59,5	1 696	1 121	66,1
BAC.	1 865	1 104	59,2	1 841	1 152	62,6	1 852	1 184	63,9	1 951	1 194	61,2	2 094	1 385	66,1	2 175	1 414	65,0	2 285	1 495	65,4	2 427	1 688	69,6	2 477	1 778	71,8	2 476	1 791	72,3
B.T.S.	155	90	58,1	173	100	57,8	211	103	48,8	218	109	50,0	220	90	40,9	217	109	50,2	231	139	60,2	231	150	64,9	245	146	59,6	281	165	58,7

I - LE DIPLÔME NATIONAL DU BREVET

1°) Les résultats par type d'enseignement :

	1995			1996			1997			1998			1999		
	<i>Prés.</i>	<i>Admis</i>	<i>%</i>	<i>Prés.</i>	<i>Admis</i>	<i>%</i>	<i>Prés.</i>	<i>Admis</i>	<i>%</i>	<i>Prés.</i>	<i>Admis</i>	<i>%</i>	<i>Prés.</i>	<i>Admis</i>	<i>%</i>
PUBLIC	2 128	1 532	72,0	2 206	1 583	71,8	2 326	1 635	70,3	2 271	1 690	74,4	2 361	1 795	76,0
PRIVÉ	1 088	946	86,9	1 060	903	85,2	1 192	1 011	84,8	1 154	962	83,4	1 276	1 043	81,7
CANDIDATS LIBRES	151	35	23,2	142	45	31,7	259	61	23,6	172	67	39,0	256	140	54,7
TOTAL	3 367	2 513	74,6	3 408	2 531	74,3	3 777	2 707	71,7	3 597	2 719	75,6	3 893	2 978	76,5

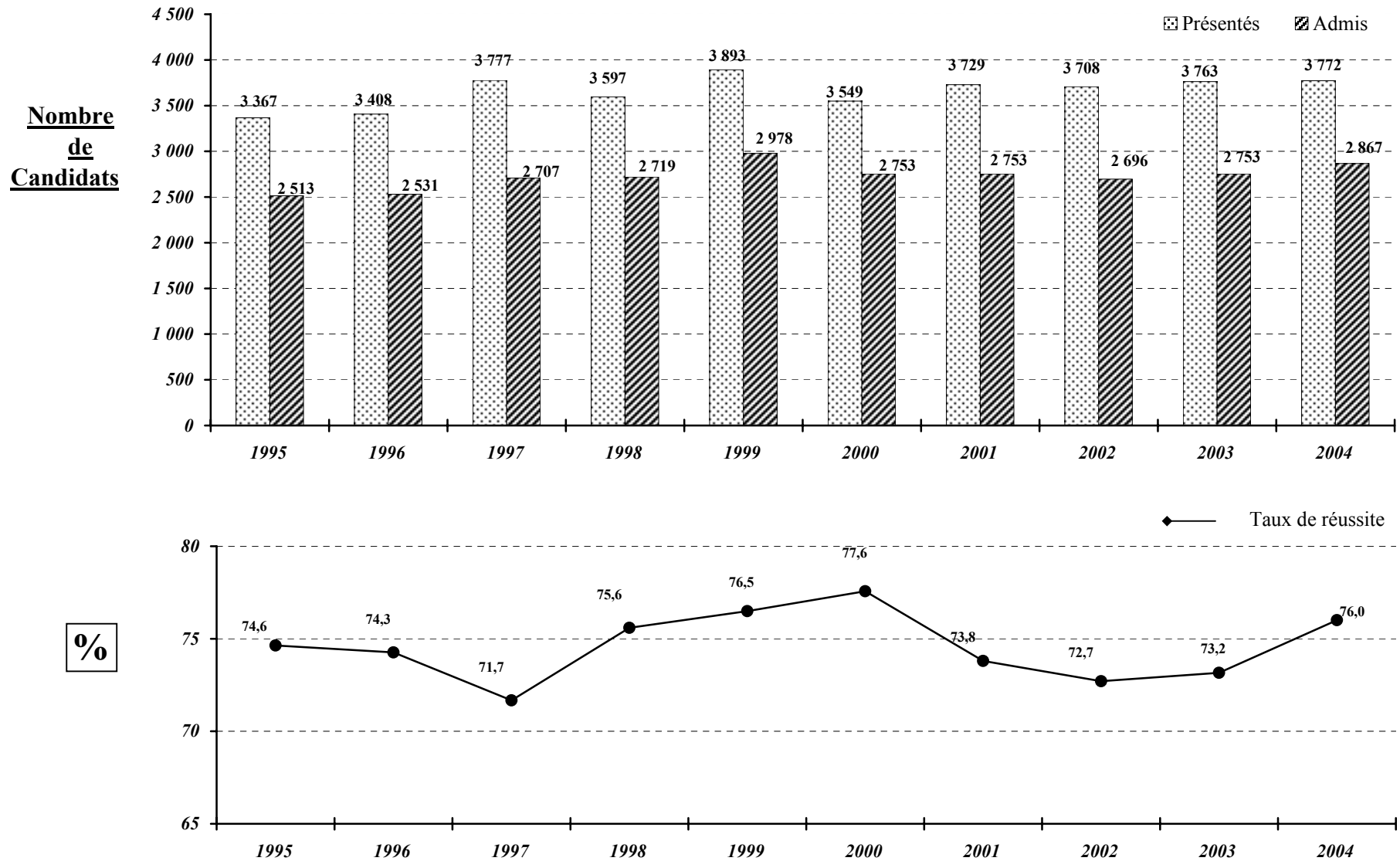
	2000			2001			2002			2003			2004		
	<i>Prés.</i>	<i>Admis</i>	<i>%</i>	<i>Prés.</i>	<i>Admis</i>	<i>%</i>	<i>Prés.</i>	<i>Admis</i>	<i>%</i>	<i>Prés.</i>	<i>Admis</i>	<i>%</i>	<i>Prés.</i>	<i>Admis</i>	<i>%</i>
PUBLIC	2 149	1 664	77,4	2 485	1 859	74,8	2 483	1 827	73,6	2 380	1 810	76,1	2 370	1 878	79,2
PRIVÉ	1 164	976	83,8	1 223	878	71,8	1 196	856	71,6	1 102	841	76,3	1 134	880	77,6
CANDIDATS LIBRES	236	113	47,9	21	16	76,2	29	13	44,8	281	102	36,3	268	109	40,7
TOTAL	3 549	2 753	77,6	3 729	2 753	73,8	3 708	2 696	72,7	3 763	2 753	73,2	3 772	2 867	76,0

2°) *Les résultats par série :*

	1995			1996			1997			1998			1999		
	<i>Prés.</i>	<i>Admis</i>	%	<i>Prés.</i>	<i>Admis</i>	%	<i>Prés.</i>	<i>Admis</i>	%	<i>Prés.</i>	<i>Admis</i>	%	<i>Prés.</i>	<i>Admis</i>	%
COLLÈGE	2 375	1 802	75,9	2 370	1 756	74,1	2 619	1 952	74,5	2 567	2 031	79,1	2 759	2 200	79,7
TECHNOLOGIQUE	584	406	69,5	453	332	73,3	490	331	67,6	494	348	70,4	494	354	71,7
PROFESSIONNELLE	408	305	74,8	585	443	75,7	668	424	63,5	536	340	63,4	640	424	66,3
TOTAL	3 367	2 513	74,6	3 408	2 531	74,3	3 777	2 707	71,7	3 597	2 719	75,6	3 893	2 978	76,5

	2000			2001			2002			2003			2004		
	<i>Prés.</i>	<i>Admis</i>	%	<i>Prés.</i>	<i>Admis</i>	%	<i>Prés.</i>	<i>Admis</i>	%	<i>Prés.</i>	<i>Admis</i>	%	<i>Prés.</i>	<i>Admis</i>	%
COLLÈGE	2 880	2 318	80,5	3 140	2 438	77,6	3 197	2 437	76,2	3 253	2 489	76,5	3 290	2 627	79,8
TECHNOLOGIQUE	533	336	63,0	588	315	53,6									
PROFESSIONNELLE	136	99	72,8	1	0	0,0	511	259	50,7	510	264	51,8	482	240	49,8
TOTAL	3 549	2 753	77,6	3 729	2 753	73,8	3 708	2 696	72,7	3 763	2 753	73,2	3 772	2 867	76,0

~ Évolution décennale des résultats au D.N.B. ~



II - LE BACCALAURÉAT

1°) Les résultats du Baccalauréat général :

	1995			1996			1997			1998			1999		
	<i>Prés.</i>	<i>Admis</i>	<i>%</i>	<i>Prés.</i>	<i>Admis</i>	<i>%</i>	<i>Prés.</i>	<i>Admis</i>	<i>%</i>	<i>Prés.</i>	<i>Admis</i>	<i>%</i>	<i>Prés.</i>	<i>Admis</i>	<i>%</i>
A1															
A2															
A3															
Total Lettres / L	158	97	61,4	142	95	66,9	178	95	53,4	161	107	66,5	165	117	70,9
B / ES	205	118	57,6	206	121	58,7	194	117	60,3	218	132	60,6	235	143	60,9
C															
D															
D'															
E															
Total Sciences / S	374	236	63,1	345	207	60,0	364	213	58,5	376	205	54,5	400	256	64,0
TOTAL	737	451	61,2	693	423	61,0	736	425	57,7	755	444	58,8	800	516	64,5

	2000			2001			2002			2003			2004		
	<i>Prés.</i>	<i>Admis</i>	<i>%</i>	<i>Prés.</i>	<i>Admis</i>	<i>%</i>	<i>Prés.</i>	<i>Admis</i>	<i>%</i>	<i>Prés.</i>	<i>Admis</i>	<i>%</i>	<i>Prés.</i>	<i>Admis</i>	<i>%</i>
L	146	107	73,3	130	102	78,5	135	104	77,0	170	125	73,5	179	137	76,5
ES	239	154	64,4	281	175	62,3	303	231	76,2	282	217	77,0	309	217	70,2
S	378	234	61,9	390	239	61,3	440	330	75,0	370	297	80,3	401	341	85,0
TOTAL	763	495	64,9	801	516	64,4	878	665	75,7	822	639	77,7	889	695	78,2

2°) Les résultats du Baccalauréat technologique :

		1995			1996			1997			1998			1999		
		<i>Prés.</i>	<i>Admis</i>	<i>%</i>	<i>Prés.</i>	<i>Admis</i>	<i>%</i>	<i>Prés.</i>	<i>Admis</i>	<i>%</i>	<i>Prés.</i>	<i>Admis</i>	<i>%</i>	<i>Prés.</i>	<i>Admis</i>	<i>%</i>
F1	STI GM	49	29	59,2	51	28	54,9	28	21	75,0	44	27	61,4	33	22	66,7
F3	STI GE	84	36	42,9	73	48	65,8	51	34	66,7	55	34	61,8	51	35	68,6
F4	STI GC	86	51	59,3	83	40	48,2	65	39	60,0	47	27	57,4	61	39	63,9
F8	SMS	46	21	45,7	57	39	68,4	55	39	70,9	61	35	57,4	84	57	67,9
G1	STT ACA	116	82	70,7	122	95	77,9	143	99	69,2	161	123	76,4	152	114	75,0
G2	STT COG	249	100	40,2	231	111	48,1	259	143	55,2	250	136	54,4	252	137	54,4
G3	STT ACC	140	88	62,9	86	66	76,7	47	39	83,0	77	65	84,4	61	51	83,6
	STT ING	31	28	90,3	24	16	66,7	39	24	61,5	34	28	60,0	60	51	85,0
TOTAL		801	435	54,3	727	443	60,9	687	438	63,8	729	475	65,2	754	506	67,1

		2000			2001			2002			2003			2004		
		<i>Prés.</i>	<i>Admis</i>	<i>%</i>	<i>Prés.</i>	<i>Admis</i>	<i>%</i>	<i>Prés.</i>	<i>Admis</i>	<i>%</i>	<i>Prés.</i>	<i>Admis</i>	<i>%</i>	<i>Prés.</i>	<i>Admis</i>	<i>%</i>
F1	STI GM	27	14	51,9	28	22	78,6	44	27	61,4	55	29	52,7	64	37	57,8
F3	STI GE	56	33	58,9	63	44	69,8	63	47	74,6	50	42	84,0	65	45	69,2
F4	STI GC	58	40	69,0	55	21	38,2	54	41	75,9	55	35	63,6	53	34	64,2
F8	SMS	95	61	64,2	102	66	64,7	113	52	46,0	126	75	59,5	112	61	54,5
G1	STT ACA	194	146	75,3	196	138	70,4	276	206	74,6	251	184	73,3	226	155	68,6
G2	STT COG	271	174	64,2	260	112	43,1	240	135	56,3	238	135	56,7	222	162	73,0
G3	STT ACC	87	74	85,1	67	43	64,2	97	78	80,4	100	83	83,0	97	78	80,4
	STT ING	56	50	89,3	68	43	63,2	68	58	85,3	49	37	75,5	53	46	88,7
TOTAL		844	592	70,1	839	489	58,3	955	644	67,4	924	620	67,1	892	618	69,3

3°) Les résultats du Baccalauréat professionnel :

	1995			1996			1997			1998			1999		
	Prés.	Admis	%	Prés.	Admis	%	Prés.	Admis	%	Prés.	Admis	%	Prés.	Admis	%
Bâtiment organi. travaux	24	11	45,8	26	11	42,3	23	13	56,5	30	14	46,7	30	19	63,3
Bois construc. aménag. bâtiment	8	1	12,5	13	5	38,5	15	4	26,7	17	4	23,5	14	3	21,4
Maint. systèmes méc. automatisés				14	7	50,0	30	26	86,7	24	20	83,3	29	27	93,1
Maint. auto. : voitures particulières	12	10	83,3	9	4	44,4	10	8	80,0	11	7	63,6	11	10	90,9
Maint.exploit. mat.agric.T.P. parcs et jardins							12	3	25,0	13	9	69,2	11	1	9,1
Structures métalliques	7	3	42,9	11	3	27,3	15	11	73,3	9	6	66,7	13	6	46,2
Équipement et installations électriques	16	13	81,3	21	11	52,4	22	11	50,0	31	14	45,2	31	24	77,4
Exploitation des transports													3	3	100
Vente - Représentation	34	25	73,5	35	27	77,1	28	25	89,3	35	25	71,4	39	30	76,9
Commerce - Services / en 1997 Commerce	20	12	60,0	28	18	64,3	19	14	73,7	33	20	60,6	33	21	63,6
Bureautique comptabilité	111	67	60,4	142	105	73,9	137	109	79,6	122	76	62,3	160	100	62,5
Ind. graphique: préparation forme imprim.										2	1	50,0	1	1	100
Bureautique secrétariat	78	68	87,2	101	84	83,2	95	85	89,5	114	66	57,9	130	104	80,0
Services (accueil, assistance, conseil)													11	8	72,7
Restauration	17	8	47,1	21	11	52,4	23	12	52,2	26	13	50,0	24	6	25,0
TOTAL	327	218	66,7	421	286	67,9	429	321	74,8	467	275	58,9	540	363	67,2

	2000			2001			2002			2003			2004		
	Prés.	Admis	%	Prés.	Admis	%	Prés.	Admis	%	Prés.	Admis	%	Prés.	Admis	%
Métiers de l'alimentation							3	0	0	14	7	50,0	16	7	43,8
Énergétique: gestion maint. systèmes				11	9	81,8	12	6	50,0	17	11	64,7	16	8	50,0
Bâtiment : E.P.O.G.T.	14	10	71,4	29	7	24,1	26	16	61,5	31	17	54,8	24	13	54,2
Bois :construc. aménag. bâtiment	23	13	56,5	17	8	47,1	18	14	77,8	17	7	41,2	17	13	76,5
Artisanat et métiers d'art : vêtements, accessoires, mode							10	5	50,0	19	12	63,2	14	4	28,6
Maint. systèmes méc. automatisés	33	30	90,9	33	31	93,9	32	26	81,3	45	39	86,7	44	38	86,4
Maint. auto. : voitures particulières	10	6	60,0	12	11	91,7	10	5	50,0	14	11	78,6	8	5	62,5
Maint. auto. : véhicules ind.										18	12	66,7	15	14	93,3
Maint.exploit. mat.agric.T.P. parcs et jardins	21	17	81,0	16	16	100	17	14	82,4	16	5	31,3	15	11	73,3
Structures métalliques	15	14	93,3	14	13	92,9	13	11	84,6	14	14	100	14	13	92,9
Équipement et installations électriques	28	18	64,3	24	16	66,7	23	17	73,9	25	15	60,0	34	19	55,9
Exploitation des transports / Logistique	3	3	100							22	19	86,4	24	18	75,0
Vente représentation	39	21	53,8	36	25	69,4	29	16	55,2	38	29	76,3	34	19	55,9
Commerce	34	23	67,6	28	23	82,1	31	19	61,3	34	26	76,5	27	17	63,0
Comptabilité	155	94	60,6	178	130	73,0	161	94	58,4	168	121	72,0	157	110	70,1
Ind. graphique: préparation forme imprim.	2	2	100												
Secrétariat	131	51	38,9	180	145	80,6	152	105	69,1	143	112	78,3	123	76	61,8
Services (accueil, assistance, conseil)	18	8	44,4	25	20	80,0	16	11	68,8	22	16	72,7	42	37	88,1
Restauration	28	10	35,7	25	19	76,0	41	20	48,8	47	22	46,8	49	34	69,4
Métiers de la sécurité: police nationale				17	17	100				27	24	88,9	22	22	100
TOTAL	568	327	57,6	645	490	76,0	594	379	63,8	731	519	71,0	695	478	68,8

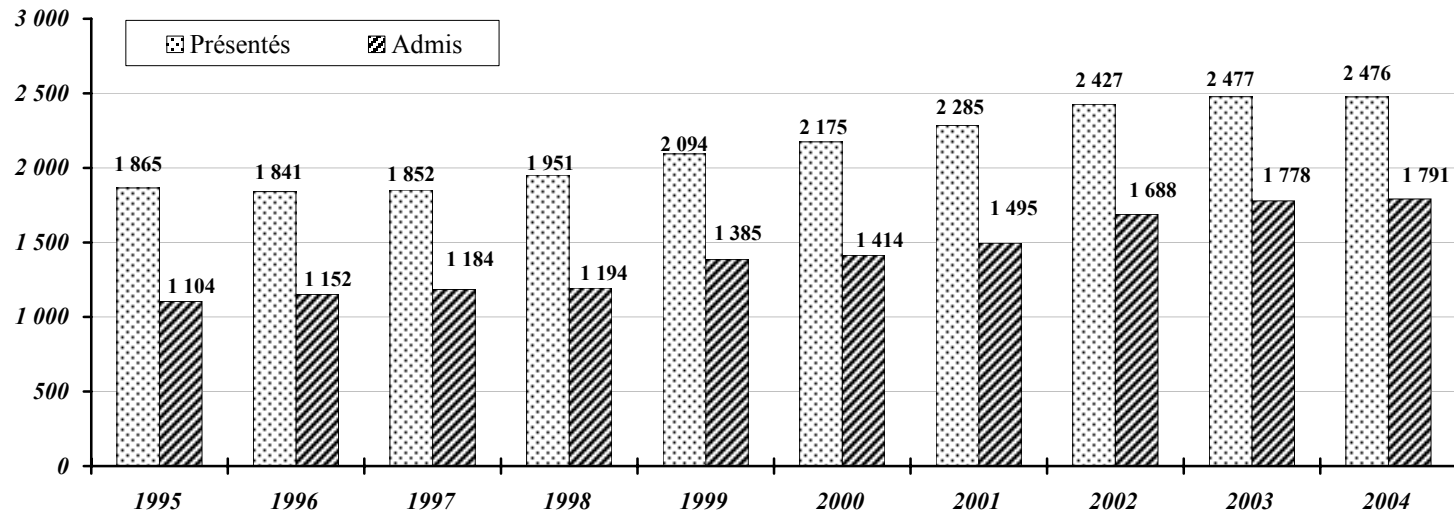
4°) Les résultats globaux de la Nouvelle-Calédonie :

	1995			1996			1997			1998			1999		
	<i>Prés.</i>	<i>Admis</i>	<i>%</i>	<i>Prés.</i>	<i>Admis</i>	<i>%</i>	<i>Prés.</i>	<i>Admis</i>	<i>%</i>	<i>Prés.</i>	<i>Admis</i>	<i>%</i>	<i>Prés.</i>	<i>Admis</i>	<i>%</i>
Bac général	737	451	61,2	693	423	61,0	736	425	57,7	755	444	58,8	800	516	64,5
Bac technologique	801	435	54,3	727	443	60,9	687	438	63,8	729	475	65,2	754	506	67,1
Bac professionnel	327	218	66,7	421	286	67,9	429	321	74,8	467	275	58,9	540	363	67,2
TOTAL	1 865	1 104	59,2	1 841	1 152	62,6	1 852	1 184	63,9	1 951	1 194	61,2	2 094	1 385	66,1

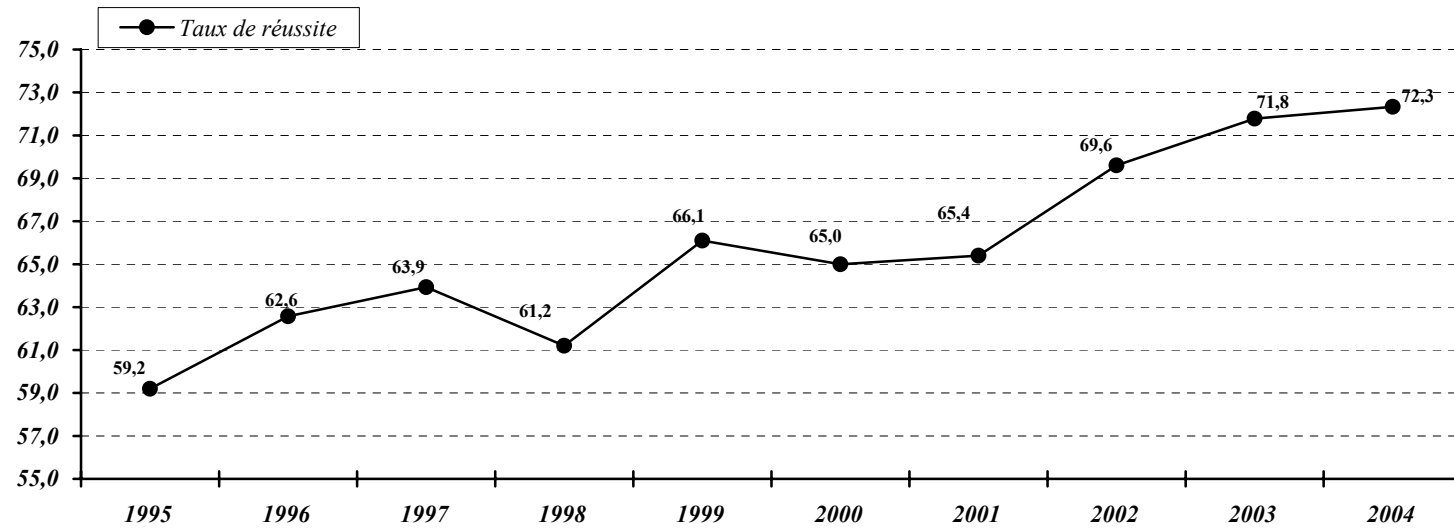
	2000			2001			2002			2003			2004		
	<i>Prés.</i>	<i>Admis</i>	<i>%</i>	<i>Prés.</i>	<i>Admis</i>	<i>%</i>	<i>Prés.</i>	<i>Admis</i>	<i>%</i>	<i>Prés.</i>	<i>Admis</i>	<i>%</i>	<i>Prés.</i>	<i>Admis</i>	<i>%</i>
Bac général	763	495	64,9	801	516	64,4	878	665	75,7	822	639	77,7	889	695	78,2
Bac technologique	844	592	70,1	839	489	58,3	955	644	67,4	924	620	67,1	892	618	69,3
Bac professionnel	568	327	57,6	645	490	76,0	594	379	63,8	731	519	71,0	695	478	68,8
TOTAL	2 175	1 414	65,0	2 285	1 495	65,4	2 427	1 688	69,6	2 477	1 778	71,8	2 476	1 791	72,3

~ Évolution décennale des résultats au BACCALAURÉAT ~

**Nombre
de
Candidats**



%



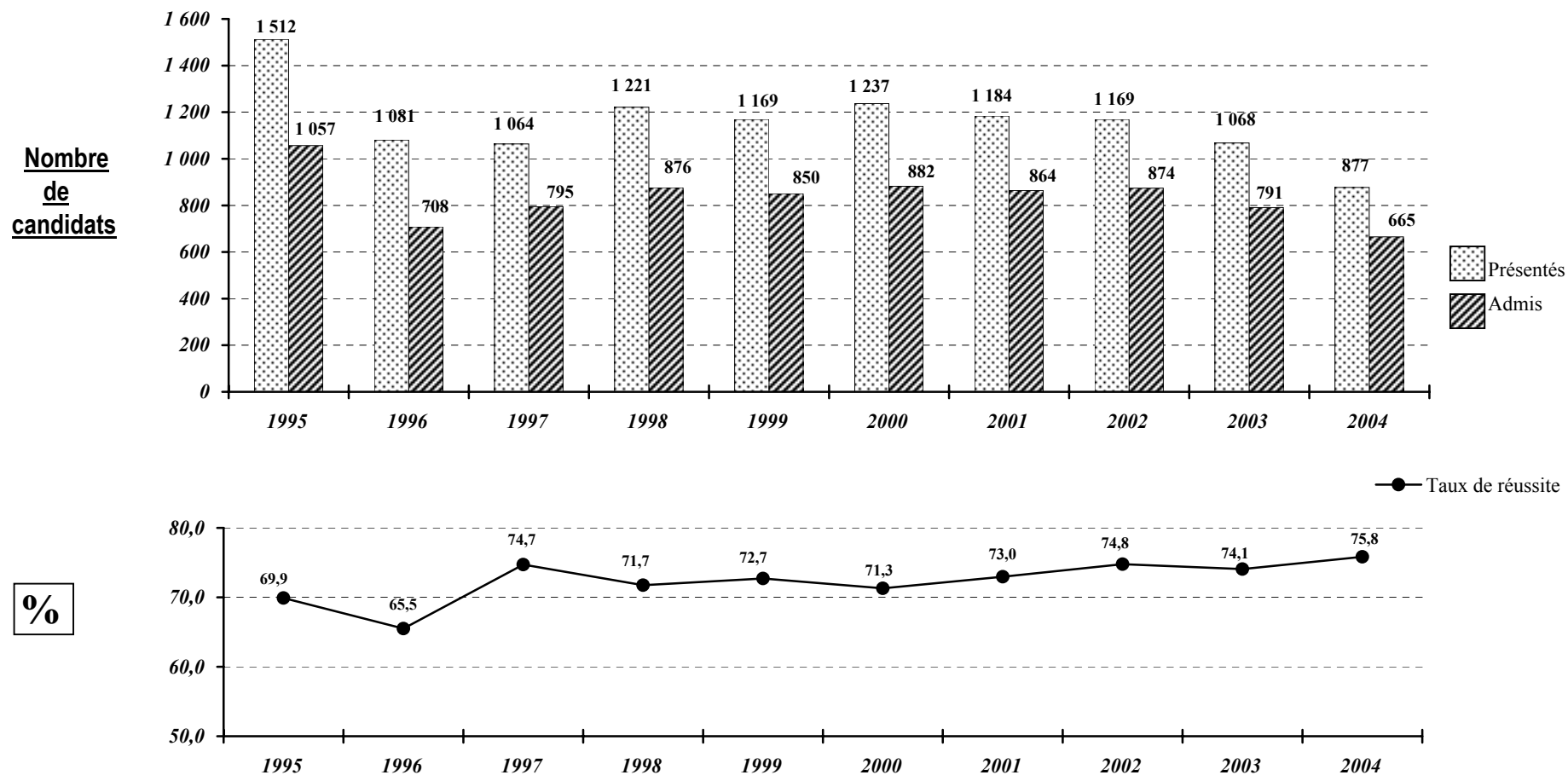
III - CERTIFICAT D'APTITUDE PROFESSIONNELLE

	1995			1996			1997			1998			1999		
	<i>Prés.</i>	<i>Admis</i>	<i>%</i>	<i>Prés.</i>	<i>Admis</i>	<i>%</i>	<i>Prés.</i>	<i>Admis</i>	<i>%</i>	<i>Prés.</i>	<i>Admis</i>	<i>%</i>	<i>Prés.</i>	<i>Admis</i>	<i>%</i>
PUBLIC	799	561	70,2	560	377	67,3	198	148	74,7	315	201	63,8	198	133	67,2
PRIVÉ	484	377	77,9	282	195	69,1	185	127	68,6	185	130	70,3	166	129	77,7
CANDIDATS LIBRES*	229	119	52,0	239	136	56,9	681	520	76,4	721	545	75,6	805	588	73,0
TOTAL	1 512	1 057	69,9	1 081	708	65,5	1 064	795	74,7	1 221	876	71,7	1 169	850	72,7

	2000			2001			2002			2003			2004		
	<i>Prés.</i>	<i>Admis</i>	<i>%</i>	<i>Prés.</i>	<i>Admis</i>	<i>%</i>	<i>Prés.</i>	<i>Admis</i>	<i>%</i>	<i>Prés.</i>	<i>Admis</i>	<i>%</i>	<i>Prés.</i>	<i>Admis</i>	<i>%</i>
PUBLIC	673	482	71,6	523	374	71,5	477	369	77,4	425	306	72,0	300	213	71,0
PRIVÉ	295	207	70,2	366	281	76,8	371	294	79,2	355	264	74,4	296	231	78,0
CANDIDATS LIBRES*	269	193	71,7	295	209	70,8	321	211	65,7	288	221	76,7	281	221	78,6
TOTAL	1 237	882	71,3	1 184	864	73,0	1 169	874	74,8	1 068	791	74,1	877	665	75,8

* : individuels, élèves des centres de formation des apprentis et des organismes spécifiques liés à la mine.
 La diminution du nombre d'admis au CAP résulte en grande partie de la suppression des CAP associés à un BEP.

~ Évolution décennale des résultats du C.A.P. ~



IV - C.A.P. au Développement

	1995			1996			1997			1998			1999		
	<i>Prés.</i>	<i>Admis</i>	<i>%</i>	<i>Prés.</i>	<i>Admis</i>	<i>%</i>	<i>Prés.</i>	<i>Admis</i>	<i>%</i>	<i>Prés.</i>	<i>Admis</i>	<i>%</i>	<i>Prés.</i>	<i>Admis</i>	<i>%</i>
A.F.A.T.	14	13	92,9	65	49	75,4	111	71	64,0	77	60	77,9	55	47	85,5
C.E.B.	11	11	100	36	23	63,9	49	30	61,2	25	13	52,0	28	17	60,7
F.E.M.	2	2	100	12	10	83,3									
G.E.P.E.R.				22	14	63,6	20	10	50,0	6	5	83,3	15	10	66,7
G.E.M.M.	8	5	62,5	7	5	71,4	7	3	42,9	8	5	62,5	7	4	57,1
TOTAL	35	31	88,6	142	101	71,1	187	114	61,0	116	83	71,6	105	78	74,3

Activités Familiales, Artisanales et Touristiques.

Construction et Entretien du Bâtiment.

Fabrication et Entretien Mécanique.

Gestion et Entretien de la Petite Exploitation Rurale.

Gestion et Entretien en Milieu Marin.

	2000			2001			2002			2003			2004		
	<i>Prés.</i>	<i>Admis</i>	<i>%</i>	<i>Prés.</i>	<i>Admis</i>	<i>%</i>	<i>Prés.</i>	<i>Admis</i>	<i>%</i>	<i>Prés.</i>	<i>Admis</i>	<i>%</i>	<i>Prés.</i>	<i>Admis</i>	<i>%</i>
A.F.A.T.	74	46	62,2	77	63	81,8	70	56	80,0	70	57	81,4	81	57	70,4
C.E.B.	38	33	86,8	56	44	78,6	60	53	88,3	58	47	81,0	74	55	74,3
F.E.M.															
G.E.P.E.R.	15	12	80,0	11	8	72,7	6	3	50,0	6	5	83,3	8	6	75,0
G.E.M.M.	8	4	50,0	8	7	87,5	8	5	62,5	9	7	77,8	7	5	71,4
TOTAL	135	95	70,4	152	122	80,3	144	117	81,3	143	116	81,1	170	123	72,4

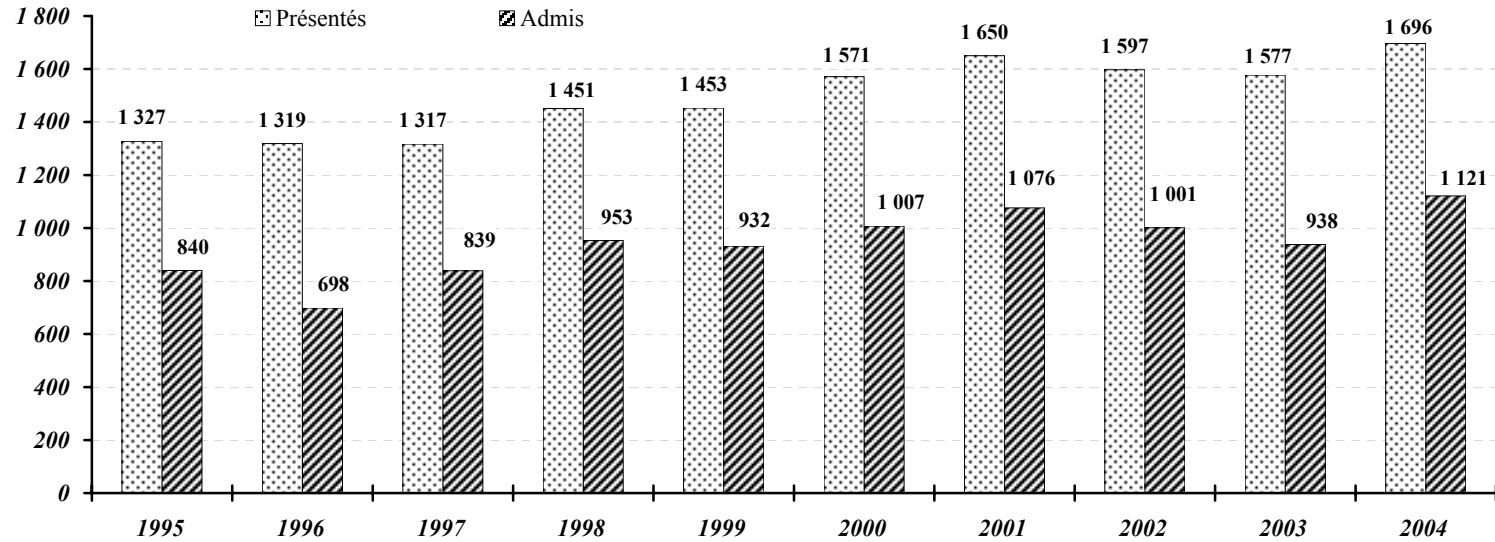
V - BREVET D'ÉTUDES PROFESSIONNELLES

	1995			1996			1997			1998			1999		
	<i>Prés.</i>	<i>Admis</i>	<i>%</i>	<i>Prés.</i>	<i>Admis</i>	<i>%</i>	<i>Prés.</i>	<i>Admis</i>	<i>%</i>	<i>Prés.</i>	<i>Admis</i>	<i>%</i>	<i>Prés.</i>	<i>Admis</i>	<i>%</i>
PUBLIC	809	483	59,7	836	401	48,0	825	513	62,2	951	585	61,5	870	550	63,2
PRIVÉ	409	304	74,3	371	261	70,4	371	267	72,0	459	343	74,7	444	316	71,2
CANDIDATS LIBRES	109	53	48,6	112	36	32,1	121	59	48,8	41	25	61,0	139	66	47,5
TOTAL	1 327	840	63,3	1 319	698	52,9	1 317	839	63,7	1 451	953	65,7	1 453	932	64,1

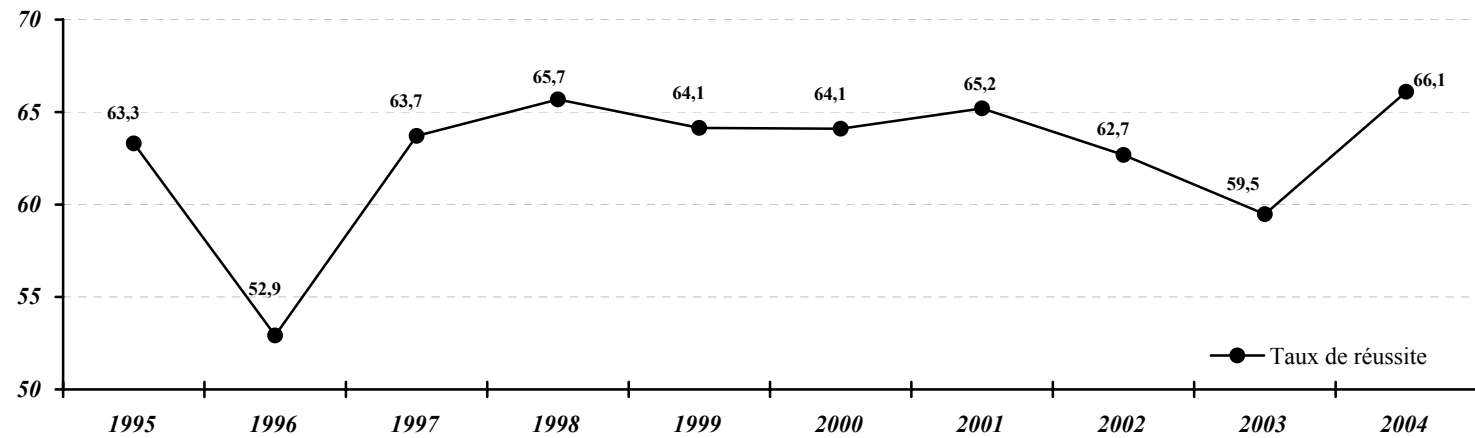
	2000			2001			2002			2003			2004		
	<i>Prés.</i>	<i>Admis</i>	<i>%</i>	<i>Prés.</i>	<i>Admis</i>	<i>%</i>	<i>Prés.</i>	<i>Admis</i>	<i>%</i>	<i>Prés.</i>	<i>Admis</i>	<i>%</i>	<i>Prés.</i>	<i>Admis</i>	<i>%</i>
PUBLIC	870	556	63,9	884	543	61,4	877	550	62,7	846	521	61,6	831	537	64,6
PRIVÉ	554	367	66,2	623	464	74,5	582	397	68,2	598	365	61,0	686	499	72,7
CANDIDATS LIBRES	147	84	57,1	143	69	48,3	138	54	39,1	133	52	39,1	179	85	47,5
TOTAL	1 571	1 007	64,1	1 650	1 076	65,2	1 597	1 001	62,7	1 577	938	59,5	1 696	1 121	66,1

~ Évolution décennale des résultats du B.E.P. ~

**Nombre
de
candidats**



0/0



VI - LE BREVET DE TECHNICIEN SUPÉRIEUR

	1995			1996			1997			1998			1999		
	Prés.	Admis	%	Prés.	Admis	%	Prés.	Admis	%	Prés.	Admis	%	Prés.	Admis	%
Action commerciale	19	9	47,4	21	13	61,9	23	8	34,8	25	15	60,0	17	12	70,6
Assistant de direction	28	14	50,0	18	11	61,1	5	1	20,0	21	15	71,4	3	1	33,3
Assistant de gestion de PME-PMI							36	13	36,1	27	9	33,3	41	18	43,9
Bâtiment	11	8	72,7	16	12	75,0	18	10	55,6	18	9	50,0	22	9	40,9
Commerce international	17	13	76,5	2	0	0	14	8	57,1	2	1	50,0	14	7	50,0
Comptabilité et gestion	27	20	74,1	30	12	40,0	29	11	37,9	26	8	30,8	33	12	36,4
Économie sociale et familiale							17	11	64,7	15	8	53,3	15	6	40,0
Électrotechnique	27	9	33,3	27	16	59,3	31	19	61,3	26	11	42,3	28	12	42,9
Informatique de gestion	10	6	60,0	22	18	81,8	13	9	69,2	16	11	68,8	18	7	38,9
Maintenance industrielle	13	11	84,6	21	9	42,9	22	12	54,5	24	13	54,2	28	6	21,4
Tourisme et loisirs	3	0	0	16	9	56,3	3	1	33,3	18	9	50,0	1	0	0
TOTAL	155	90	58,1	173	100	57,8	211	103	48,8	218	109	50,0	220	90	40,9

	2000			2001			2002			2003			2004		
	Prés.	Admis	%	Prés.	Admis	%	Prés.	Admis	%	Prés.	Admis	%	Prés.	Admis	%
Action commerciale	17	12	70,6	18	17	94,4	15	11	73,3	18	13	72,2	15	12	80,0
Assistant de direction	23	14	60,9	7	3	42,9	23	13	56,5	8	1	12,5	20	13	65,0
Assistant de gestion de PME-PMI	24	4	16,7	40	17	42,5	24	13	54,2	38	19	50,0	29	8	27,6
Assistance technique d'ingénieur													12	12	100
Bâtiment	14	5	35,7	17	9	52,9	19	11	57,9	14	8	57,1	18	13	72,2
Commerce international	5	0	0	21	17	81,0	2	1	50,0	15	11	73,3	2	1	50,0
Comptabilité et gestion	30	15	50,0	27	14	51,9	31	16	51,6	37	14	37,8	55	21	38,2
Économie sociale et familiale	16	10	62,5	12	7	58,3	12	6	50,0	16	8	50,0	17	7	41,2
Électrotechnique	24	12	50,0	22	14	63,6	24	18	75,0	22	18	81,8	23	18	78,3
Force de vente				9	6	66,7	25	21	84,0	22	18	81,8	23	18	78,3
Informatique de gestion	21	14	66,7	23	15	65,2	24	16	66,7	22	16	72,7	25	14	56,0
Maintenance industrielle	26	11	42,3	26	14	53,8	17	12	70,6	21	13	61,9	24	19	79,2
Tourisme et loisirs / Vente et prod. touris.	17	12	70,6	3	2	66,7	15	12	80,0	1	0	0	18	9	50,0
Transport				6	4	66,7				11	7	63,6			
TOTAL	217	109	50,2	231	139	60,2	231	150	64,9	245	146	59,6	281	165	58,7

~ Évolution décennale des résultats du B.T.S. ~

