

VICE - RECTORAT
DE NOUVELLE-CALÉDONIE

Service des statistiques

ÉVOLUTION

DÉCENNALE

DES RÉSULTATS

AUX EXAMENS

1994

....

1997

1998

1999

2001

2003

TABLE DES MATIÈRES

Récapitulatif :

- Tableau	2
-----------------	---

Diplôme National du Brevet :

- Résultats par type d'enseignement	3
- Résultats par série	4
- Représentation graphique	5

Baccalauréat :

- Résultats par série du Baccalauréat Général	6
- Résultats par série du Baccalauréat Technologique	7
- Résultats par série du Baccalauréat Professionnel	8
- Résultats globaux de Nouvelle-Calédonie	9
- Représentation graphique	10

Certificat d'Aptitude Professionnelle :

- Résultats par type d'enseignement	11
- Représentation graphique	12

Certificat d'Aptitude Professionnelle au Développement :

- Résultats par spécialité.....	13
---------------------------------	----

Brevet d'Études Professionnelles :

- Résultats par type d'enseignement	14
- Représentation graphique	15

Brevet de Technicien Supérieur :

- Résultats par spécialité.....	16
- Représentation graphique	17

~ ÉVOLUTION DÉCENNALE DES RÉSULTATS AUX EXAMENS ~

	1994			1995			1996			1997			1998			1999			2000			2001			2002			2003		
	<i>P</i>	<i>A</i>	%	<i>P</i>	<i>A</i>	%	<i>P</i>	<i>A</i>	%	<i>P</i>	<i>A</i>	%	<i>P</i>	<i>A</i>	%	<i>P</i>	<i>A</i>	%	<i>P</i>	<i>A</i>	%	<i>P</i>	<i>A</i>	%	<i>P</i>	<i>A</i>	%			
D.N.B.	3 129	2 319	74,1	3 367	2 513	74,6	3 408	2 531	74,3	3 777	2 707	71,7	3 597	2 719	75,6	3 893	2 978	76,5	3 549	2 753	77,6	3 729	2 753	73,8	3 708	2 696	72,7	3 763	2 753	73,2
BAC.	1 777	1 067	60,0	1 865	1 104	59,2	1 841	1 152	62,6	1 852	1 184	63,9	1 951	1 194	61,2	2 094	1 385	66,1	2 175	1 414	65,0	2 285	1 495	65,4	2 427	1 688	69,6	2 477	1 778	71,8
C.A.P.	1 360	954	70,1	1 512	1 057	69,9	1 081	708	65,5	1 064	795	74,7	1 221	876	71,7	1 169	850	72,7	1 237	882	71,3	1 184	864	73,0	1 169	874	74,8	1 068	791	74,1
C.A.P.D.	200	152	76,0	35	31	88,6	142	101	71,1	187	114	61,0	116	83	71,6	105	78	74,3	135	95	70,4	152	122	80,3	144	117	81,3	143	116	81,1
B.E.P.	1 166	693	59,4	1 327	840	63,3	1 319	698	52,9	1 317	839	63,7	1 451	953	65,7	1 453	932	64,1	1 571	1 007	64,1	1 650	1 076	65,2	1 597	1 001	62,7	1 577	938	59,5
B.T.S.	144	83	57,6	155	90	58,1	173	100	57,8	211	103	48,8	218	109	50,0	220	90	40,9	217	109	50,2	231	139	60,2	231	150	64,9	245	146	59,6

I - LE DIPLÔME NATIONAL DU BREVET

1°) Les résultats par type d'enseignement :

	1994			1995			1996			1997			1998		
	<i>Prés.</i>	<i>Admis</i>	<i>%</i>	<i>Prés.</i>	<i>Admis</i>	<i>%</i>	<i>Prés.</i>	<i>Admis</i>	<i>%</i>	<i>Prés.</i>	<i>Admis</i>	<i>%</i>	<i>Prés.</i>	<i>Admis</i>	<i>%</i>
PUBLIC	1 970	1 423	72,2	2 128	1 532	72,0	2 206	1 583	71,8	2 326	1 635	70,3	2 271	1 690	74,4
PRIVÉ	1 046	870	83,2	1 088	946	86,9	1 060	903	85,2	1 192	1 011	84,8	1 154	962	83,4
CANDIDATS LIBRES	113	26	23,0	151	35	23,2	142	45	31,7	259	61	23,6	172	67	39,0
TOTAL	3 129	2 319	74,1	3 367	2 513	74,6	3 408	2 531	74,3	3 777	2 707	71,7	3 597	2 719	75,6

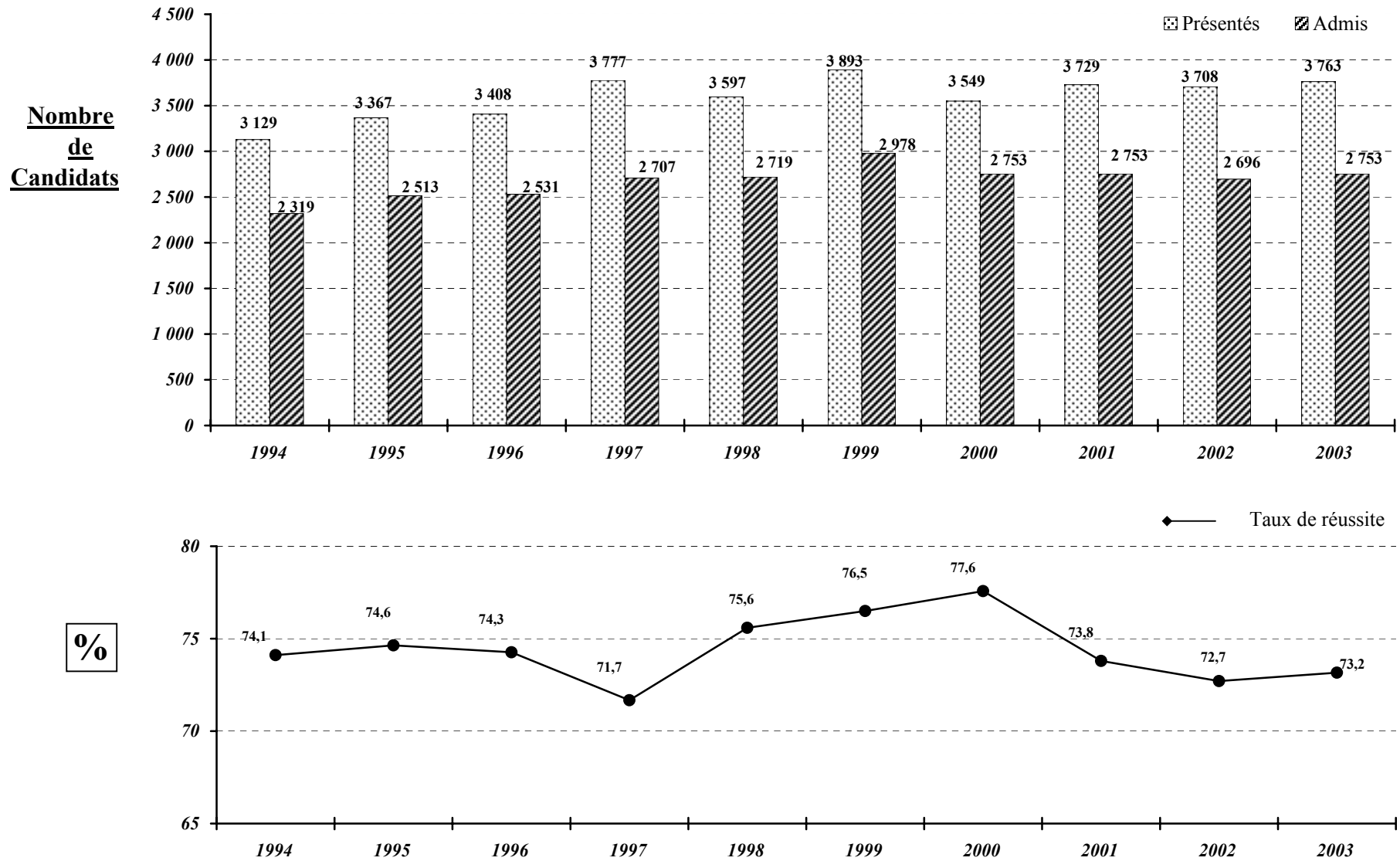
	1999			2000			2001			2002			2003		
	<i>Prés.</i>	<i>Admis</i>	<i>%</i>	<i>Prés.</i>	<i>Admis</i>	<i>%</i>	<i>Prés.</i>	<i>Admis</i>	<i>%</i>	<i>Prés.</i>	<i>Admis</i>	<i>%</i>	<i>Prés.</i>	<i>Admis</i>	<i>%</i>
PUBLIC	2 361	1 795	76,0	2 149	1 664	77,4	2 485	1 859	74,8	2 483	1 827	73,6	2 380	1 810	76,1
PRIVÉ	1 276	1 043	81,7	1 164	976	83,8	1 223	878	71,8	1 196	856	71,6	1 102	841	76,3
CANDIDATS LIBRES	256	140	54,7	236	113	47,9	21	16	76,2	29	13	44,8	281	102	36,3
TOTAL	3 893	2 978	76,5	3 549	2 753	77,6	3 729	2 753	73,8	3 708	2 696	72,7	3 763	2 753	73,2

2°) *Les résultats par série :*

	1994			1995			1996			1997			1998		
	Prés.	Admis	%	Prés.	Admis	%	Prés.	Admis	%	Prés.	Admis	%	Prés.	Admis	%
COLLÈGE	2 089	1 594	76,3	2 375	1 802	75,9	2 370	1 756	74,1	2 619	1 952	74,5	2 567	2 031	79,1
TECHNOLOGIQUE	451	337	74,7	584	406	69,5	453	332	73,3	490	331	67,6	494	348	70,4
PROFESSIONNELLE	589	388	65,9	408	305	74,8	585	443	75,7	668	424	63,5	536	340	63,4
TOTAL	3 129	2 319	74,1	3 367	2 513	74,6	3 408	2 531	74,3	3 777	2 707	71,7	3 597	2 719	75,6

	1999			2000			2001			2002			2003		
	Prés.	Admis	%	Prés.	Admis	%	Prés.	Admis	%	Prés.	Admis	%	Prés.	Admis	%
COLLÈGE	2 759	2 200	79,7	2 880	2 318	80,5	3 140	2 438	77,6	3 197	2 437	76,2	3 253	2 489	76,5
TECHNOLOGIQUE	494	354	71,7	533	336	63,0	588	315	53,6						
PROFESSIONNELLE	640	424	66,3	136	99	72,8	1	0	0,0	511	259	50,7	510	264	51,8
TOTAL	3 893	2 978	76,5	3 549	2 753	77,6	3 729	2 753	73,8	3 708	2 696	72,7	3 763	2 753	73,2

~ Évolution décennale des résultats au D.N.B. ~



II - LE BACCALAURÉAT

1°) Les résultats du Baccalauréat général :

	1994			1995			1996			1997			1998		
	<i>Prés.</i>	<i>Admis</i>	<i>%</i>	<i>Prés.</i>	<i>Admis</i>	<i>%</i>	<i>Prés.</i>	<i>Admis</i>	<i>%</i>	<i>Prés.</i>	<i>Admis</i>	<i>%</i>	<i>Prés.</i>	<i>Admis</i>	<i>%</i>
A1	91	69	75,8												
A2	76	55	72,4												
A3	13	9	69,2												
Total Lettres / L	180	133	73,9	158	97	61,4	142	95	66,9	178	95	53,4	161	107	66,5
B / ES	219	125	57,1	205	118	57,6	206	121	58,7	194	117	60,3	218	132	60,6
C	118	90	76,3												
D	193	107	55,4												
D'															
E	30	19	63,3												
Total Sciences / S	341	216	63,3	374	236	63,1	345	207	60,0	364	213	58,5	376	205	54,5
TOTAL	740	474	64,1	737	451	61,2	693	423	61,0	736	425	57,7	755	444	58,8

	1999			2000			2001			2002			2003		
	<i>Prés.</i>	<i>Admis</i>	<i>%</i>	<i>Prés.</i>	<i>Admis</i>	<i>%</i>	<i>Prés.</i>	<i>Admis</i>	<i>%</i>	<i>Prés.</i>	<i>Admis</i>	<i>%</i>	<i>Prés.</i>	<i>Admis</i>	<i>%</i>
L	165	117	70,9	146	107	73,3	130	102	78,5	135	104	77,0	170	125	73,5
ES	235	143	60,9	239	154	64,4	281	175	62,3	303	231	76,2	282	217	77,0
S	400	256	64,0	378	234	61,9	390	239	61,3	440	330	75,0	370	297	80,3
TOTAL	800	516	64,5	763	495	64,9	801	516	64,4	878	665	75,7	822	639	77,7

2°) Les résultats du Baccalauréat technologique :

	1994				1995			1996			1997			1998		
	Prés.	Admis	%		Prés.	Admis	%	Prés.	Admis	%	Prés.	Admis	%	Prés.	Admis	%
F1	55	38	69,1	STI GM	49	29	59,2	51	28	54,9	28	21	75,0	44	27	61,4
F3	85	49	57,6	STI GE	84	36	42,9	73	48	65,8	51	34	66,7	55	34	61,8
F4	83	42	50,6	STI GC	86	51	59,3	83	40	48,2	65	39	60,0	47	27	57,4
F8	50	34	68,0	SMS	46	21	45,7	57	39	68,4	55	39	70,9	61	35	57,4
G1	146	82	56,2	STT ACA	116	82	70,7	122	95	77,9	143	99	69,2	161	123	76,4
G2	224	133	59,4	STT COG	249	100	40,2	231	111	48,1	259	143	55,2	250	136	54,4
G3	156	64	41,0	STT ACC	140	88	62,9	86	66	76,7	47	39	83,0	77	65	84,4
				STT ING	31	28	90,3	24	16	66,7	39	24	61,5	34	28	60,0
TOTAL	799	442	55,3	TOTAL	801	435	54,3	727	443	60,9	687	438	63,8	729	475	65,2

		1999			2000			2001			2002			2003		
		Prés.	Admis	%	Prés.	Admis	%	Prés.	Admis	%	Prés.	Admis	%	Prés.	Admis	%
F1	STI GM	33	22	66,7	27	14	51,9	28	22	78,6	44	27	61,4	55	29	52,7
F3	STI GE	51	35	68,6	56	33	58,9	63	44	69,8	63	47	74,6	50	42	84,0
F4	STI GC	61	39	63,9	58	40	69,0	55	21	38,2	54	41	75,9	55	35	63,6
F8	SMS	84	57	67,9	95	61	64,2	102	66	64,7	113	52	46,0	126	75	59,5
G1	STT ACA	152	114	75,0	194	146	75,3	196	138	70,4	276	206	74,6	251	184	73,3
G2	STT COG	252	137	54,4	271	174	64,2	260	112	43,1	240	135	56,3	238	135	56,7
G3	STT ACC	61	51	83,6	87	74	85,1	67	43	64,2	97	78	80,4	100	83	83,0
	STT ING	60	51	85,0	56	50	89,3	68	43	63,2	68	58	85,3	49	37	75,5
TOTAL		754	506	67,1	844	592	70,1	839	489	58,3	955	644	67,4	924	620	67,1

3°) Les résultats du Baccalauréat professionnel :

	1994			1995			1996			1997			1998		
	Prés.	Admis	%	Prés.	Admis	%	Prés.	Admis	%	Prés.	Admis	%	Prés.	Admis	%
Bâtiment organi. travaux				24	11	45,8	26	11	42,3	23	13	56,5	30	14	46,7
Bois construc. aménag. bâtiment	10	6	60,0	8	1	12,5	13	5	38,5	15	4	26,7	17	4	23,5
Maint. systèmes méc. automatisés							14	7	50,0	30	26	86,7	24	20	83,3
Maint. auto. : voitures particulières	12	3	25,0	12	10	83,3	9	4	44,4	10	8	80,0	11	7	63,6
Maint.exploit. mat.agric.T.P. parcs et jardins										12	3	25,0	13	9	69,2
Structures métalliques	9	6	66,7	7	3	42,9	11	3	27,3	15	11	73,3	9	6	66,7
Équipement et installations électriques	12	7	58,3	16	13	81,3	21	11	52,4	22	11	50,0	31	14	45,2
Vente - Représentation	9	7	77,8	34	25	73,5	35	27	77,1	28	25	89,3	35	25	71,4
Commerce - Services / en 1997 Commerce	17	14	82,4	20	12	60,0	28	18	64,3	19	14	73,7	33	20	60,6
Bureautique comptabilité	113	78	69,0	111	67	60,4	142	105	73,9	137	109	79,6	122	76	62,3
Ind. graphique: préparation forme imprim.													2	1	50,0
Bureautique secrétariat	38	25	65,8	78	68	87,2	101	84	83,2	95	85	89,5	114	66	57,9
Restauration	18	5	27,8	17	8	47,1	21	11	52,4	23	12	52,2	26	13	50,0
TOTAL	238	151	63,4	327	218	66,7	421	286	67,9	429	321	74,8	467	275	58,9

	1999			2000			2001			2002			2003		
	Prés.	Admis	%	Prés.	Admis	%	Prés.	Admis	%	Prés.	Admis	%	Prés.	Admis	%
Métiers de l'alimentation										3	0	0	14	7	50,0
Énergétique: gestion maint. systèmes							11	9	81,8	12	6	50,0	17	11	64,7
Bâtiment : E.P.O.G.T.	30	19	63,3	14	10	71,4	29	7	24,1	26	16	61,5	31	17	54,8
Bois :construc. aménag. bâtiment	14	3	21,4	23	13	56,5	17	8	47,1	18	14	77,8	17	7	41,2
Artisanat et métiers d'art : vêtements, accessoires, mode										10	5	50,0	19	12	63,2
Maint. systèmes méc. automatisés	29	27	93,1	33	30	90,9	33	31	93,9	32	26	81,3	45	39	86,7
Maint. auto. : voitures particulières	11	10	90,9	10	6	60,0	12	11	91,7	10	5	50,0	14	11	78,6
Maint. auto. : véhicules ind.													18	12	66,7
Maint.exploit. mat.agric.T.P. parcs et jardins	11	1	9,1	21	17	81,0	16	16	100	17	14	82,4	16	5	31,3
Structures métalliques	13	6	46,2	15	14	93,3	14	13	92,9	13	11	84,6	14	14	100
Équipement et installations électriques	31	24	77,4	28	18	64,3	24	16	66,7	23	17	73,9	25	15	60,0
Exploitation des transports	3	3	100	3	3	100							22	19	86,4
Vente représentation	39	30	76,9	39	21	53,8	36	25	69,4	29	16	55,2	38	29	76,3
Commerce	33	21	63,6	34	23	67,6	28	23	82,1	31	19	61,3	34	26	76,5
Comptabilité	160	100	62,5	155	94	60,6	178	130	73,0	161	94	58,4	168	121	72,0
Ind. graphique: préparation forme imprim.	1	1	100	2	2	100									
Secrétariat	130	104	80,0	131	51	38,9	180	145	80,6	152	105	69,1	143	112	78,3
Services (accueil, assistance, conseil)	11	8	72,7	18	8	44,4	25	20	80,0	16	11	68,8	22	16	72,7
Restauration	24	6	25,0	28	10	35,7	25	19	76,0	41	20	48,8	47	22	46,8
Métiers de la sécurité: police nationale							17	17	100				27	24	88,9
TOTAL	540	363	67,2	568	327	57,6	645	490	76,0	594	379	63,8	731	519	71,0

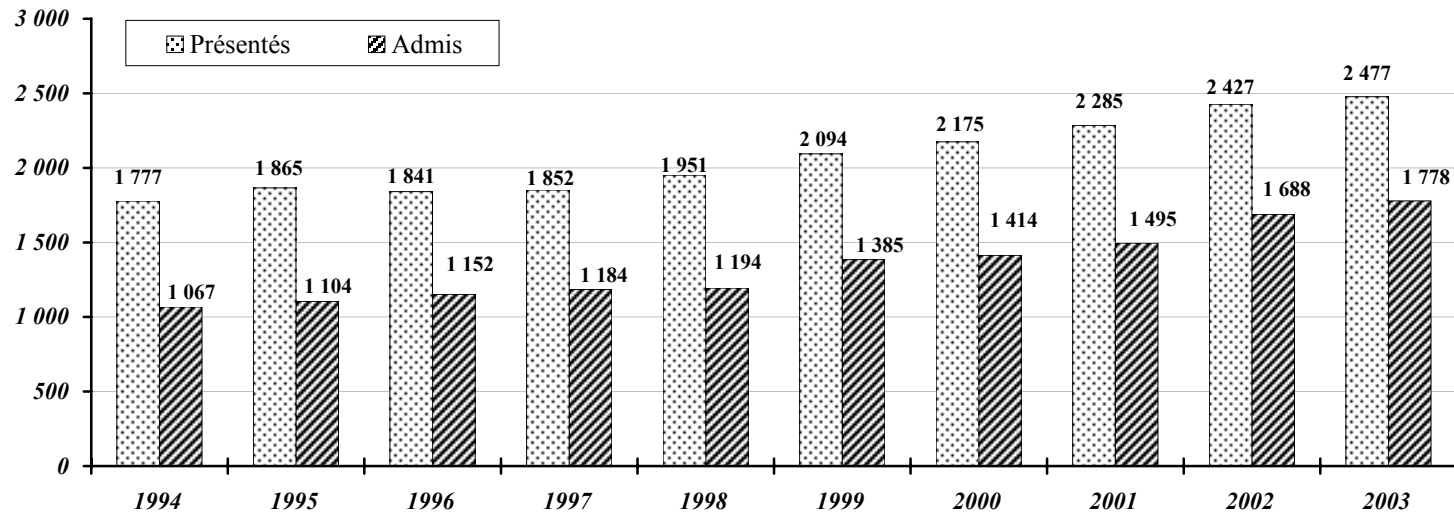
4°) Les résultats globaux de la Nouvelle-Calédonie :

	1994			1995			1996			1997			1998		
	<i>Prés.</i>	<i>Admis</i>	<i>%</i>	<i>Prés.</i>	<i>Admis</i>	<i>%</i>	<i>Prés.</i>	<i>Admis</i>	<i>%</i>	<i>Prés.</i>	<i>Admis</i>	<i>%</i>	<i>Prés.</i>	<i>Admis</i>	<i>%</i>
Bac général	740	474	64,1	737	451	61,2	693	423	61,0	736	425	57,7	755	444	58,8
Bac technologique	799	442	55,3	801	435	54,3	727	443	60,9	687	438	63,8	729	475	65,2
Bac professionnel	238	151	63,4	327	218	66,7	421	286	67,9	429	321	74,8	467	275	58,9
TOTAL	1 777	1 067	60,0	1 865	1 104	59,2	1 841	1 152	62,6	1 852	1 184	63,9	1 951	1 194	61,2

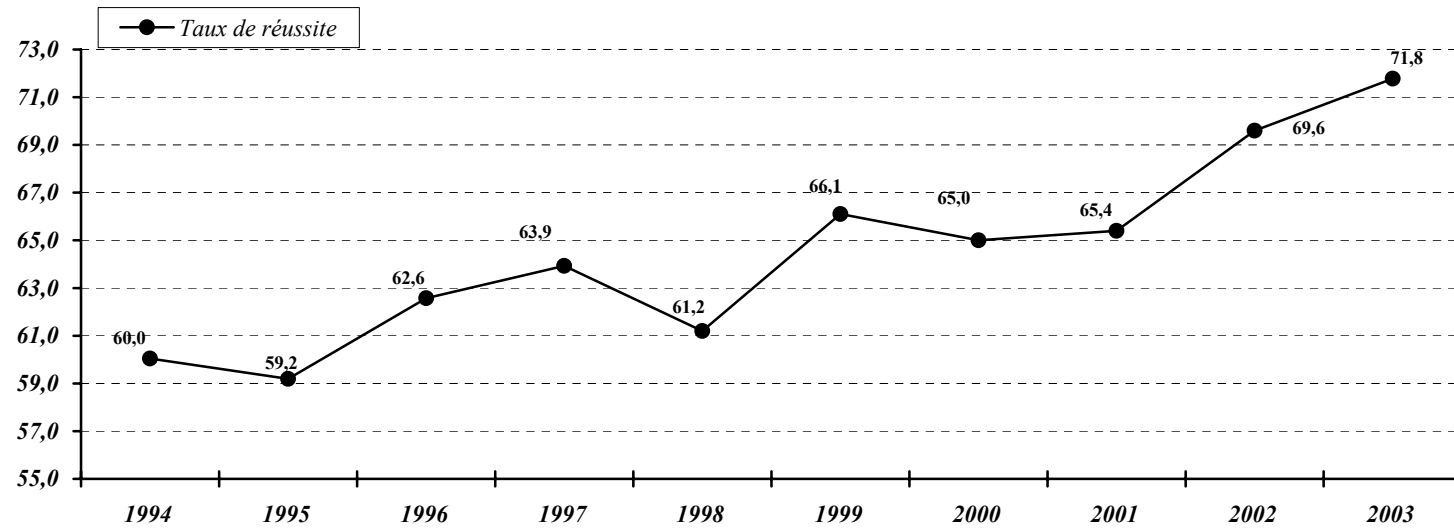
	1999			2000			2001			2002			2003		
	<i>Prés.</i>	<i>Admis</i>	<i>%</i>	<i>Prés.</i>	<i>Admis</i>	<i>%</i>	<i>Prés.</i>	<i>Admis</i>	<i>%</i>	<i>Prés.</i>	<i>Admis</i>	<i>%</i>	<i>Prés.</i>	<i>Admis</i>	<i>%</i>
Bac général	800	516	64,5	763	495	64,9	801	516	64,4	878	665	75,7	822	639	77,7
Bac technologique	754	506	67,1	844	592	70,1	839	489	58,3	955	644	67,4	924	620	67,1
Bac professionnel	540	363	67,2	568	327	57,6	645	490	76,0	594	379	63,8	731	519	71,0
TOTAL	2 094	1 385	66,1	2 175	1 414	65,0	2 285	1 495	65,4	2 427	1 688	69,6	2 477	1 778	71,8

~ Évolution décennale des résultats au BACCALAURÉAT ~

**Nombre
de
Candidats**



%



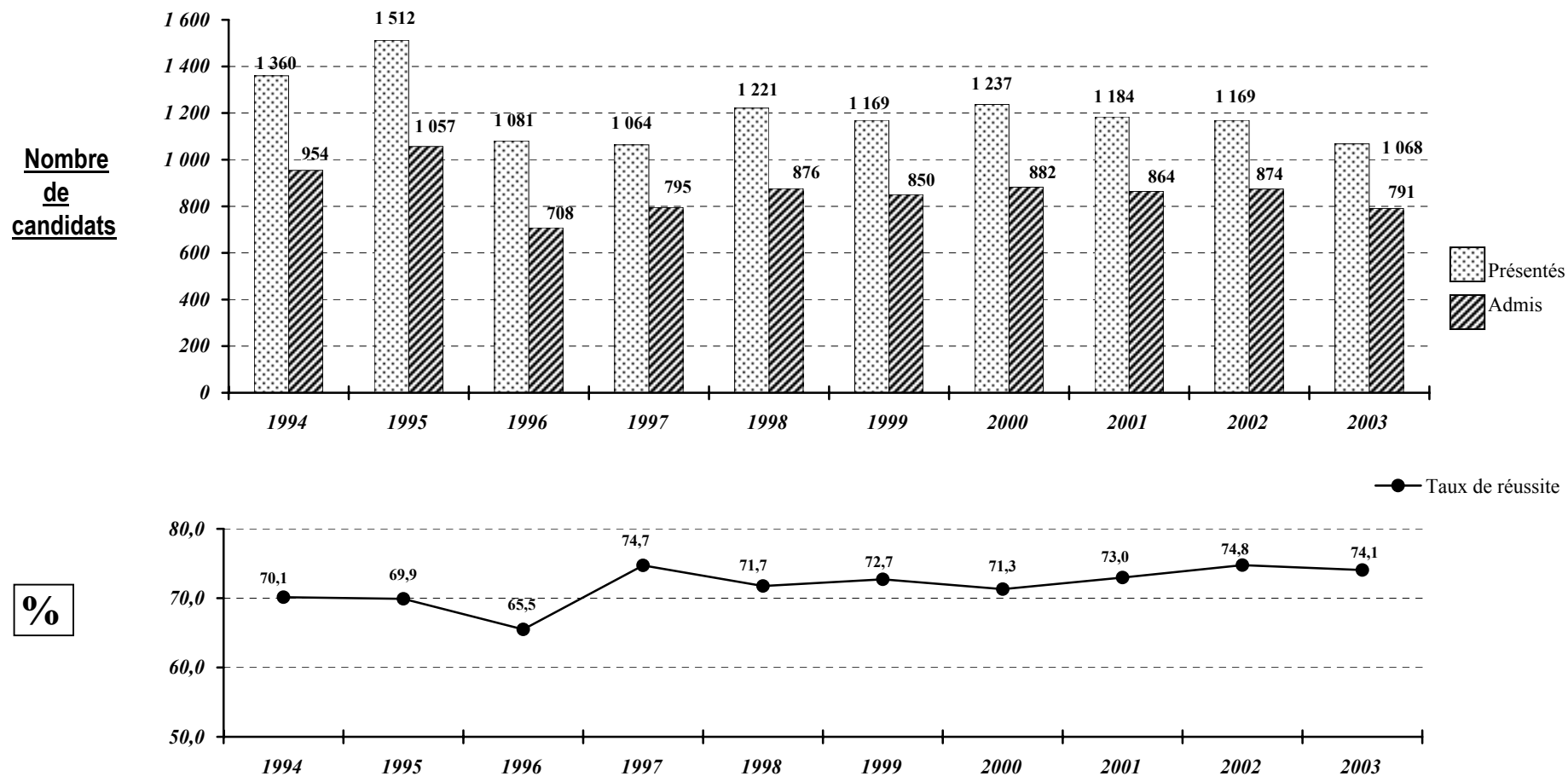
III - CERTIFICAT D'APTITUDE PROFESSIONNELLE

	1 9 9 4			1 9 9 5			1 9 9 6			1 9 9 7			1 9 9 8		
	<i>Prés.</i>	<i>Admis</i>	<i>%</i>	<i>Prés.</i>	<i>Admis</i>	<i>%</i>	<i>Prés.</i>	<i>Admis</i>	<i>%</i>	<i>Prés.</i>	<i>Admis</i>	<i>%</i>	<i>Prés.</i>	<i>Admis</i>	<i>%</i>
PUBLIC	685	485	70,8	799	561	70,2	560	377	67,3	198	148	74,7	315	201	63,8
PRIVÉ	482	341	70,7	484	377	77,9	282	195	69,1	185	127	68,6	185	130	70,3
CANDIDATS LIBRES	193	128	66,3	229	119	52,0	239	136	56,9	681	520	76,4	721	545	75,6
TOTAL	1 360	954	70,1	1 512	1 057	69,9	1 081	708	65,5	1 064	795	74,7	1 221	876	71,7

	1 9 9 9			2 0 0 0			2 0 0 1			2 0 0 2			2 0 0 3		
	<i>Prés.</i>	<i>Admis</i>	<i>%</i>	<i>Prés.</i>	<i>Admis</i>	<i>%</i>	<i>Prés.</i>	<i>Admis</i>	<i>%</i>	<i>Prés.</i>	<i>Admis</i>	<i>%</i>	<i>Prés.</i>	<i>Admis</i>	<i>%</i>
PUBLIC	198	133	67,2	673	482	71,6	523	374	71,5	477	369	77,4	425	306	72,0
PRIVÉ	166	129	77,7	295	207	70,2	366	281	76,8	371	294	79,2	355	264	74,4
CANDIDATS LIBRES*	805	588	73,0	269	193	71,7	295	209	70,8	321	211	65,7	288	221	76,7
TOTAL	1 169	850	72,7	1 237	882	71,3	1 184	864	73,0	1 169	874	74,8	1 068	791	74,1

* : individuels, élèves des centres de formation des apprentis et des organismes spécifiques liés à la mine.

~ Évolution décennale des résultats du C.A.P. ~



IV - C.A.P. au Développement

	1994			1995			1996			1997			1998		
	<i>Prés.</i>	<i>Admis</i>	<i>%</i>	<i>Prés.</i>	<i>Admis</i>	<i>%</i>	<i>Prés.</i>	<i>Admis</i>	<i>%</i>	<i>Prés.</i>	<i>Admis</i>	<i>%</i>	<i>Prés.</i>	<i>Admis</i>	<i>%</i>
A.F.A.T.	97	79	81,4	14	13	92,9	65	49	75,4	111	71	64,0	77	60	77,9
C.E.B.	69	52	75,4	11	11	100	36	23	63,9	49	30	61,2	25	13	52,0
F.E.M.	19	12	63,2	2	2	100	12	10	83,3						
G.E.P.E.R.	6	5	83,3				22	14	63,6	20	10	50,0	6	5	83,3
G.E.M.M.	9	4	44,4	8	5	62,5	7	5	71,4	7	3	42,9	8	5	62,5
TOTAL	200	152	76,0	35	31	88,6	142	101	71,1	187	114	61,0	116	83	71,6

Activités Familiales, Artisanales et Touristiques.

Construction et Entretien du Bâtiment.

Fabrication et Entretien Mécanique.

Gestion et Entretien de la Petite Exploitation Rurale.

Gestion et Entretien en Milieu Marin.

	1999			2000			2001			2002			2003		
	<i>Prés.</i>	<i>Admis</i>	<i>%</i>	<i>Prés.</i>	<i>Admis</i>	<i>%</i>	<i>Prés.</i>	<i>Admis</i>	<i>%</i>	<i>Prés.</i>	<i>Admis</i>	<i>%</i>	<i>Prés.</i>	<i>Admis</i>	<i>%</i>
A.F.A.T.	55	47	85,5	74	46	62,2	77	63	81,8	70	56	80,0	70	57	81,4
C.E.B.	28	17	60,7	38	33	86,8	56	44	78,6	60	53	88,3	58	47	81,0
F.E.M.															
G.E.P.E.R.	15	10	66,7	15	12	80,0	11	8	72,7	6	3	50,0	6	5	83,3
G.E.M.M.	7	4	57,1	8	4	50,0	8	7	87,5	8	5	62,5	9	7	77,8
TOTAL	105	78	74,3	135	95	70,4	152	122	80,3	144	117	81,3	143	116	81,1

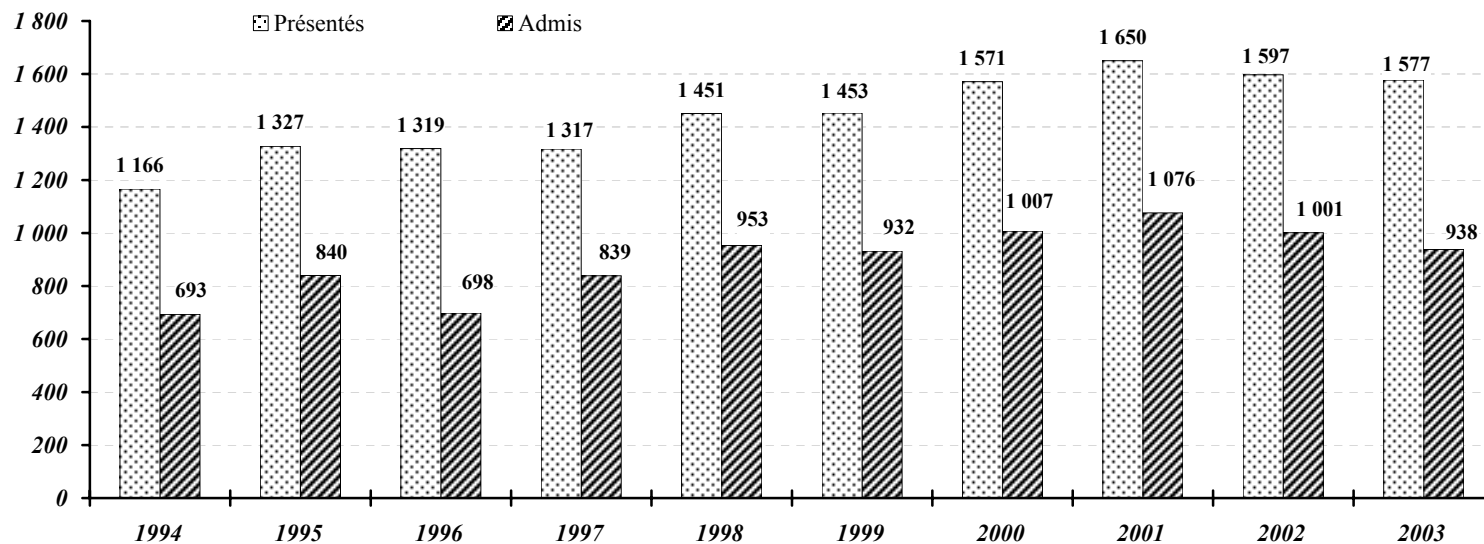
V - BREVET D'ÉTUDES PROFESSIONNELLES

	1994			1995			1996			1997			1998		
	<i>Prés.</i>	<i>Admis</i>	<i>%</i>	<i>Prés.</i>	<i>Admis</i>	<i>%</i>	<i>Prés.</i>	<i>Admis</i>	<i>%</i>	<i>Prés.</i>	<i>Admis</i>	<i>%</i>	<i>Prés.</i>	<i>Admis</i>	<i>%</i>
PUBLIC	729	426	58,4	809	483	59,7	836	401	48,0	825	513	62,2	951	585	61,5
PRIVÉ	409	256	62,6	409	304	74,3	371	261	70,4	371	267	72,0	459	343	74,7
CANDIDATS LIBRES	28	11	39,3	109	53	48,6	112	36	32,1	121	59	48,8	41	25	61,0
TOTAL	1 166	693	59,4	1 327	840	63,3	1 319	698	52,9	1 317	839	63,7	1 451	953	65,7

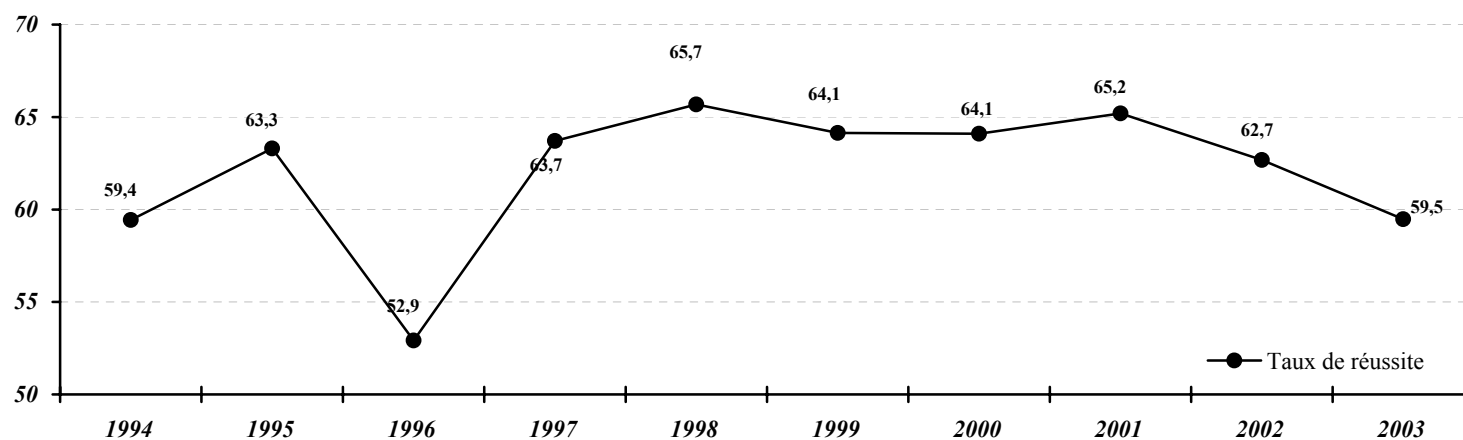
	1999			2000			2001			2002			2003		
	<i>Prés.</i>	<i>Admis</i>	<i>%</i>	<i>Prés.</i>	<i>Admis</i>	<i>%</i>	<i>Prés.</i>	<i>Admis</i>	<i>%</i>	<i>Prés.</i>	<i>Admis</i>	<i>%</i>	<i>Prés.</i>	<i>Admis</i>	<i>%</i>
PUBLIC	870	550	63,2	870	556	63,9	884	543	61,4	877	550	62,7	846	521	61,6
PRIVÉ	444	316	71,2	554	367	66,2	623	464	74,5	582	397	68,2	598	365	61,0
CANDIDATS LIBRES	139	66	47,5	147	84	57,1	143	69	48,3	138	54	39,1	133	52	39,1
TOTAL	1 453	932	64,1	1 571	1 007	64,1	1 650	1 076	65,2	1 597	1 001	62,7	1 577	938	59,5

~ Évolution décennale des résultats du B.E.P. ~

**Nombre
de
candidats**



%



VI - LE BREVET DE TECHNICIEN SUPÉRIEUR

	1994			1995			1996			1997			1998		
	Prés.	Admis	%	Prés.	Admis	%	Prés.	Admis	%	Prés.	Admis	%	Prés.	Admis	%
Action commerciale	13	11	84,6	19	9	47,4	21	13	61,9	23	8	34,8	25	15	60,0
Assistant de direction	21	12	57,1	28	14	50,0	18	11	61,1	5	1	20,0	21	15	71,4
Assistant de gestion de PME-PMI										36	13	36,1	27	9	33,3
Bâtiment	12	10	83,3	11	8	72,7	16	12	75,0	18	10	55,6	18	9	50,0
Commerce international				17	13	76,5	2	0	0	14	8	57,1	2	1	50,0
Comptabilité et gestion	24	10	41,7	27	20	74,1	30	12	40,0	29	11	37,9	26	8	30,8
Économie sociale et familiale										17	11	64,7	15	8	53,3
Électrotechnique	28	13	46,4	27	9	33,3	27	16	59,3	31	19	61,3	26	11	42,3
Informatique de gestion	11	7	63,6	10	6	60,0	22	18	81,8	13	9	69,2	16	11	68,8
Maintenance industrielle	20	12	60,0	13	11	84,6	21	9	42,9	22	12	54,5	24	13	54,2
Tourisme et loisirs	15	8	53,3	3	0	0	16	9	56,3	3	1	33,3	18	9	50,0
TOTAL	144	83	57,6	155	90	58,1	173	100	57,8	211	103	48,8	218	109	50,0

	1999			2000			2001			2002			2003		
	Prés.	Admis	%	Prés.	Admis	%	Prés.	Admis	%	Prés.	Admis	%	Prés.	Admis	%
Action commerciale	17	12	70,6	17	12	70,6	18	17	94,4	15	11	73,3	18	13	72,2%
Assistant de direction	3	1	33,3	23	14	60,9	7	3	42,9	23	13	56,5	8	1	12,5%
Assistant de gestion de PME-PMI	41	18	43,9	24	4	16,7	40	17	42,5	24	13	54,2	38	19	50,0%
Bâtiment	22	9	40,9	14	5	35,7	17	9	52,9	19	11	57,9	14	8	57,1%
Commerce international	14	7	50,0	5	0	0	21	17	81,0	2	1	50,0	15	11	73,3%
Comptabilité et gestion	33	12	36,4	30	15	50,0	27	14	51,9	31	16	51,6	37	14	37,8%
Économie sociale et familiale	15	6	40,0	16	10	62,5	12	7	58,3	12	6	50,0	16	8	50,0%
Électrotechnique	28	12	42,9	24	12	50,0	22	14	63,6	24	18	75,0	22	18	81,8%
Force de vente							9	6	66,7	25	21	84,0	22	18	81,8%
Informatique de gestion	18	7	38,9	21	14	66,7	23	15	65,2	24	16	66,7	22	16	72,7%
Maintenance industrielle	28	6	21,4	26	11	42,3	26	14	53,8	17	12	70,6	21	13	61,9%
Tourisme et loisirs / Vente et prod. touris.	1	0	0	17	12	70,6	3	2	66,7	15	12	80,0	1	0	0%
Transport							6	4	66,7				11	7	63,6%
TOTAL	220	90	40,9	217	109	50,2	231	139	60,2	231	150	64,9	245	146	59,6

~ Évolution décennale des résultats du B.T.S. ~

