



PROTEGE

Dossier jeunesse



Pacific
Community
Communauté
du Pacifique



SPREP
PROE



Financé par
l'Union européenne



Vice-rectorat
de la Nouvelle-Calédonie
direction
générale
des enseignements



Sommaire

OBJECTIFS ET ACTEURS

Page 04

PROTEGE EN NOUVELLE-CALÉDONIE

Page 05

PROTEGE EN POLYNÉSIE FRANCAISE

Page 06

PROTEGE À WALLIS ET FUTUNA

Page 07

COOPÉRATION RÉGIONALE

Page 08

TÉMOIGNAGE

Page 09

OÙ TROUVER DE L'INFORMATION SUR PROTEGE

Page 10

QUIZ

Page 12

CONTACT

Page 14

Cette publication a été produite avec le soutien financier de l'Union européenne. Son contenu relève de la seule responsabilité de la Communauté du Pacifique et ne reflète pas nécessairement les opinions de l'Union européenne.

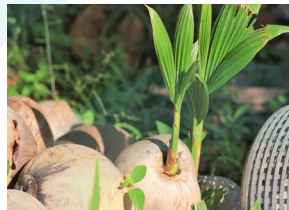


1 OBJECTIFS ET ACTEURS

Le Projet Régional Océanien des Territoires pour la Gestion durable des Ecosystèmes (PROTEGE) est un projet de coopération régionale pour les 4 Pays et Territoires d'Outre-Mer du Pacifique. Il est financé par l'Union européenne via le 11^{ème} Fonds européen de développement régional à hauteur de 36 millions d'euros pour la période 2018-2023.

Objectif général

Construire, dans le cadre d'une coopération régionale, un développement durable et résilient des économies des PTOM face au changement climatique, en s'appuyant sur la biodiversité et les ressources.



2 objectifs spécifiques



Renforcer la durabilité, l'adaptation au changement climatique et l'autonomie des principales filières du secteur primaire.



Renforcer la sécurité des services écosystémiques en préservant la ressource en eau et la biodiversité.

4 thèmes



AGRICULTURE
ET FORESTERIE



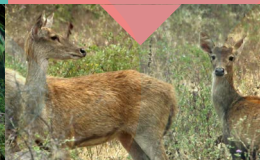
PÊCHE CÔTIÈRE
ET AQUACULTURE



EAU



ESPÈCES
ENVAHISSANTES



Bailleur



Financé par
l'Union européenne

Ordonnateurs territoriaux



GOUVERNEMENT DE LA
NOUVELLE
CALEDONIE



POLYNÉSIE FRANÇAISE



WALLIS ET FUTUNA



ÎLES PITCAIRN

Organisations régionales



Pacific
Community
Communauté
du Pacifique



SPREP
PROE

Chefs de file



Agriculture
et foresterie



Pêche côtière
et aquaculture



Eau



Espèces
envahissantes

Nouvelle-Calédonie



CHAMBRE D'AGRICULTURE
ET DE LA PÊCHE
NOUVELLE-CALÉDONIE
cap-nc.nc



ADECAL
TECHNOPOLE
NOUVELLE-CALÉDONIE



DAVAR
Direction des Affaires
Vétérinaires, Alimentaires
et Rurales



Conservatoire
d'espaces naturels
Nouvelle-Calédonie

Polynésie française



DAG
DIRECTION DE L'AGRICULTURE
DU PÂCHERIE ET DE LA PÊCHE



DIRECTION DES
RESSOURCES MARINES
POLYNÉSIE FRANÇAISE



MINISTÈRE
DE LA CULTURE
ET DE L'ENVIRONNEMENT
en charge de l'environnement
DIRECTION DE L'ENVIRONNEMENT

Wallis et Futuna



DSA
WALLIS ET FUTUNA
Direction des services
de l'Agriculture,
de la forêt et de la pêche



WALLIS ET FUTUNA
SERVICE DE L'ENVIRONNEMENT

2

EXEMPLE D' ACTIONS EN NOUVELLE-CALÉDONIE



Agriculture et foresterie



Améliorer la fertilité des sols : utiliser la stimulation de l'activité biologique des sols par l'apport de composts et de co-composts. Valoriser localement des ressources organiques, notamment des déchets de l'aquaculture ou de la pêche.



Pêche cotière et aquaculture



Expérimenter et transférer des modèles aquacoles durables vers des opérateurs privés. À Touho, une pêcheuse professionnelle a bénéficié d'un transfert d'holothuries juvéniles pour ré-ensemencer le lagon devant chez elle.



Eau



Restaurer et gérer les bassins versants : à Houailou, Touho et Dumbéa, les acteurs locaux travaillent pour lutter contre la dégradation des bassins versants pourvoyeurs en eau potable pour les populations et restaurer la ressource en eau ainsi que les milieux aquatiques.



Espèces envahissantes



Lutter contre les espèces exotiques envahissantes : dans plusieurs tribus de Nouvelle-Calédonie, des formations de la population à la gestion d'espèces envahissantes (cerfs, cochons ensauvagés) sont mises en place.

3

EXEMPLE D' ACTIONS EN *POLYNÉSIE FRANÇAISE*



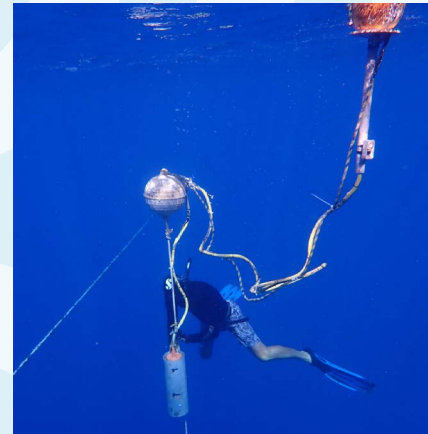
Agriculture et foresterie



Innover dans l'agriculture : un prototype de motoculteur électrique a été acheté pour un agriculteur des Tuamotu pour diminuer la pénibilité de ses travaux. Un prototype de poulailler mobile est également testé dans une ferme de démonstration en agroécologie PROTEGE ; réalisé à partir de matières premières locales, il permet à l'agriculteur de fertiliser naturellement les sols et d'avoir un complément de revenus avec la vente d'œufs.



Pêche cotière et aquaculture



Observer le milieu marin : Réseau d'observation du milieu marin (RESOLAG). Mis en place par la Direction des Ressources Marines (DRM) afin d'évaluer la bonne santé des lagons perlicoles, ce réseau a pour vocation de mieux comprendre les interactions entre les élevages d'huîtres perlières et les variations des paramètres de l'eau du lagon.



Eau



Renforcer l'information auprès des populations : des spots diffusés en télévision et radio informent la population sur les saisons des pluies et les risques associés aux crues des rivières.



Espèces envahissantes



Préserver la biodiversité : les cerfs, rats et cochons créent de très gros dégâts sur la biodiversité dans le Pacifique. Le site inscrit au patrimoine mondial de l'UNESCO, Taputapuātea, bénéficie de nombreuses actions visant à détruire les espèces nuisibles grâce à la sensibilisation dans les classes, des opérations d'éradication des espèces végétales envahissantes et la production de guides.

4

EXEMPLE D' ACTIONS À WALLIS ET FUTUNA



Agriculture et foresterie



Préserver la diversité des variétés du cocotier : la variété des espèces permet de renforcer la résilience des territoires face au changement climatique. Un inventaire des variétés locales de cocotier a été réalisé et de multiples actions sont menées pour la protection de l'arbre de la vie du Pacifique.



Pêche cotière et aquaculture



Gérer les ressources récifo lagonaires : la création d'un observatoire des pêches côtières va permettre de mieux connaître la ressource, la préserver et soutenir les pêcheurs dans leur activité, notamment pour les futures générations.



Eau



Mettre en place de Plans de Sécurité Sanitaire des Eaux (PSSE) : pour améliorer la qualité de l'eau potable pour la population. Le déploiement de fontaines atmosphériques dans les écoles de Futuna a également donné accès à l'eau potable aux enfants à l'école.



Espèces envahissantes



Eradiquer les espèces nuisibles : à Wallis, 14 îlots bénéficient d'une action de dératisation (rat noir) permettant ainsi de préserver leur biodiversité exceptionnelle.

5

EXEMPLE D' ACTIONS DE COOPÉRATION RÉGIONALE



Agriculture et foresterie



Mettre en place un réseau de fermes de démonstration en agroécologie : les 13 agriculteurs de Nouvelle-Calédonie, 7 de Polynésie française et 7 de Wallis et Futuna échangent sur leurs pratiques et savoirs faire.



Pêche cotière et aquaculture



Créer des tutoriels vidéo : afin de permettre le transfert de compétences tout en s'adaptant à la situation sanitaire et à la fermeture des frontières, des tutoriels vidéo et des formations techniques sur différents sujets liés à la pêche et à l'aquaculture ont été créés et sont diffusés dans les différents pays et territoires.



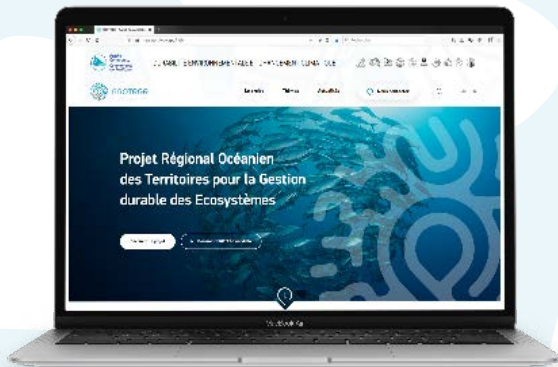
Agriculture et pêche



Soutenir le renforcement de la durabilité des systèmes alimentaires des PTOM : des diagnostics sur les initiatives existantes en Nouvelle-Calédonie, Polynésie française et Wallis et Futuna ont été conduits afin de concevoir des plans d'alimentation territoriaux. Un appel à projet financera les initiatives à fort potentiel en 2022.

7 OÙ TROUVER DE L'INFORMATION

1 Visitez notre **site internet**



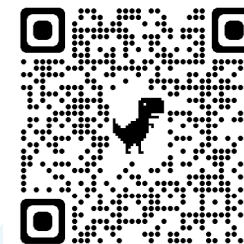
2 Téléchargez notre **application**



3 En replay à travers notre **émission Résilience**



5 Regardez-nous sur **Youtube**



4 Suivez-nous sur les **réseaux sociaux**



6 Découvrez nos actions
Feuilletez nos **flipbooks**



7 Parcourez notre **interface numérique**



7 OÙ TROUVER DE L'INFORMATION

8 Suivez les actions en découvrant les **flipbooks** PROTEGE



Agriculture et foresterie



Pêche côtière et aquaculture



Eau



Espèces envahissantes

9 Découvrez les **vidéos** artistiques faites par des **collégiens et lycéens** de Wallis et Futuna dans le cadre de PROTEGE



Equipe 1 des 4ème du collège de Lano



Les CM2 de l'école de Vaitupu



Equipe 2 des 4ème du collège de Lano



3ème du collège de Vaimoana

Ces vidéos ont été faites dans le cadre du challenge «Garde la pêche durable» de Wallis et Futuna



QUIZ

1. Combien de pays sont membres de l'Union européenne ?

- 20 pays
- 27 pays
- 30 pays
- 32 pays

2. Où siège la Commission européenne ?

- Strasbourg
- Rome
- Francfort
- Nouméa
- Bruxelles

3. PROTEGE est un programme financé par ?

- La Suède
- L'Union européenne

4. Que veut dire PROTEGE ?

- Projet Régional Océanien des Territoires pour la Gestion durables des Ecosystèmes
- Projet Rationnalisant Objectif Terre Et Gestion de l'Eau
- Projet Rattachant Oiseaux Terre Eau Ecologie

5. Quels sont les Pays et Territoires d'Outre-Mer du Pacifique concernés par le projet PROTEGE ?

- Nouvelle-Calédonie
- Wallis et Futuna
- Vanuatu
- Pitcairn
- Fidji
- Polynésie française

6. Quels sont les thèmes couverts par le projet ?

- Agriculture et foresterie
- Pêche côtière et aquaculture
- Eau
- Espèces envahissantes
- Santé publique
- Qualité de l'enseignement

7. Quel est le rôle de la Communauté du Pacifique dans le projet PROTEGE ?

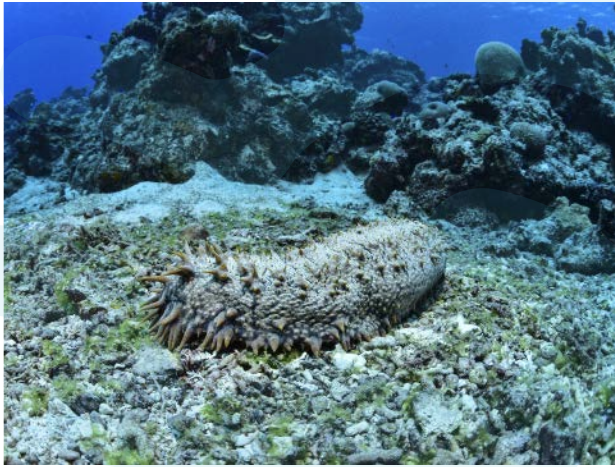
- C'est l'une des deux organisations régionales qui met en oeuvre le projet
- C'est l'ordonnateur territorial
- C'est le bailleur du projet

8. En Nouvelle-Calédonie, quelles structures appelées «chefs de file» travaillent également dans le cadre du projet PROTEGE ?

- L'ADECAL Technopole
- La Chambre d'agriculture et de la pêche
- Le Conservatoire d'espaces naturels
- La Direction des Affaires Vétérinaires, Alimentaires et Rurales (DAVAR)

9. Où trouver de l'information sur le projet PROTEGE ?

- You Tube
- Réseaux sociaux
- Télévision
- Interface numérique
- Site web
- Application





CONTACT



PROTEGE

CONTACT

Pacific Community | Communauté du Pacifique
CPS - B.P. D5 | 98848 Noumea, New Caledonia | Nouméa, Nouvelle-Calédonie
Tel: (687) 26 20 00 | Ext: 31425 | Fax: (687) 26 38 18
Email : protege@contact.nc | Homepage : www.spc.int

