



## Les diplômes délivrés sessions 2020

(hors enseignement agricole)

**8 680** diplômes de l'enseignement secondaire

<b>CFG (Certificat de formation générale)</b>	<b>579</b>
<b>Brevet (DNB)</b>	<b>3 423</b>
<b>Certificats et brevets professionnels</b>	<b>1 714</b>
-Certificats d'Aptitude Professionnelle	728
-Certificats d'Aptitude Professionnelle Agent de Développement des Activités Locales	7
-Brevets d'Études Professionnelles	849
-Mentions Complémentaires (BEP, Bac Pro)	88
-Brevets Professionnels	42
<b>Baccalauréats</b>	<b>2 964</b>
-Baccalauréats d'enseignement général	1 085
-Baccalauréats d'enseignement technologique	795
-Baccalauréats d'enseignement professionnel	1 084

**1 275** diplômes de l'enseignement supérieur

<b>Brevet de technicien supérieur</b>	<b>616</b>
<b>Capacité en droit</b>	<b>2</b>
<b>DAEU</b>	<b>136</b>
<b>DEUST</b>	<b>14</b>
<b>DU</b>	<b>89</b>
<b>Doctorat</b>	<b>5</b>
<b>DUT</b>	<b>40</b>
<b>HDR</b>	<b>2</b>
<b>Licence</b>	<b>237</b>
<b>Licence professionnelle</b>	<b>80</b>
<b>Master</b>	<b>54</b>



## Taux de réussite aux examens 2020

- 86,7%** Brevet (DNB)
- 75,8%** CAP
- 87,9%** Baccalauréat général
- 83,4%** Baccalauréat technologique
- 73,7%** Baccalauréat professionnel
- 81,0%** Baccalauréat
- 74,7%** Brevet de technicien supérieur



**2 801**  
enseignants du second degré  
chargés de classe  
(à la rentrée 2021)

- 1 980** dans le second degré public
- 821** dans le second degré privé

### Service études et prospectives

Tél : (+687) 26.61.94

courriel : [sep@ac-noumea.nc](mailto:sep@ac-noumea.nc)

**Vice-rectorat de la Nouvelle-Calédonie,  
Direction générale des enseignements**

1, avenue des frères Carcopino- BP G4  
98 848 NOUMÉA cedex



**VICE-RECTORAT  
DE LA NOUVELLE-CALÉDONIE**  
DIRECTION GÉNÉRALE  
DES ENSEIGNEMENTS

# Les chiffres de l'éducation en Nouvelle-Calédonie 2021

Ne sont retenus que les chiffres concernant l'Éducation nationale

# Les chiffres 2021

## de l'éducation en Nouvelle-Calédonie

(hors enseignement agricole)



## Répartition des 5 944 étudiants



## 339 établissements scolaires

260 écoles

48 écoles maternelles publiques  
133 écoles élémentaires publiques  
7 écoles maternelles privées sous-contrat  
65 écoles élémentaires privées sous-contrat  
7 écoles privées hors-contrat

58 collèges

34 collèges publics, dont :  
- 2 avec un GOD  
- 13 avec SEGPA ou classes SEGPA  
23 collèges privés sous-contrat, dont :  
- 2 avec classes SEGPA  
1 collège/lycée privé hors-contrat

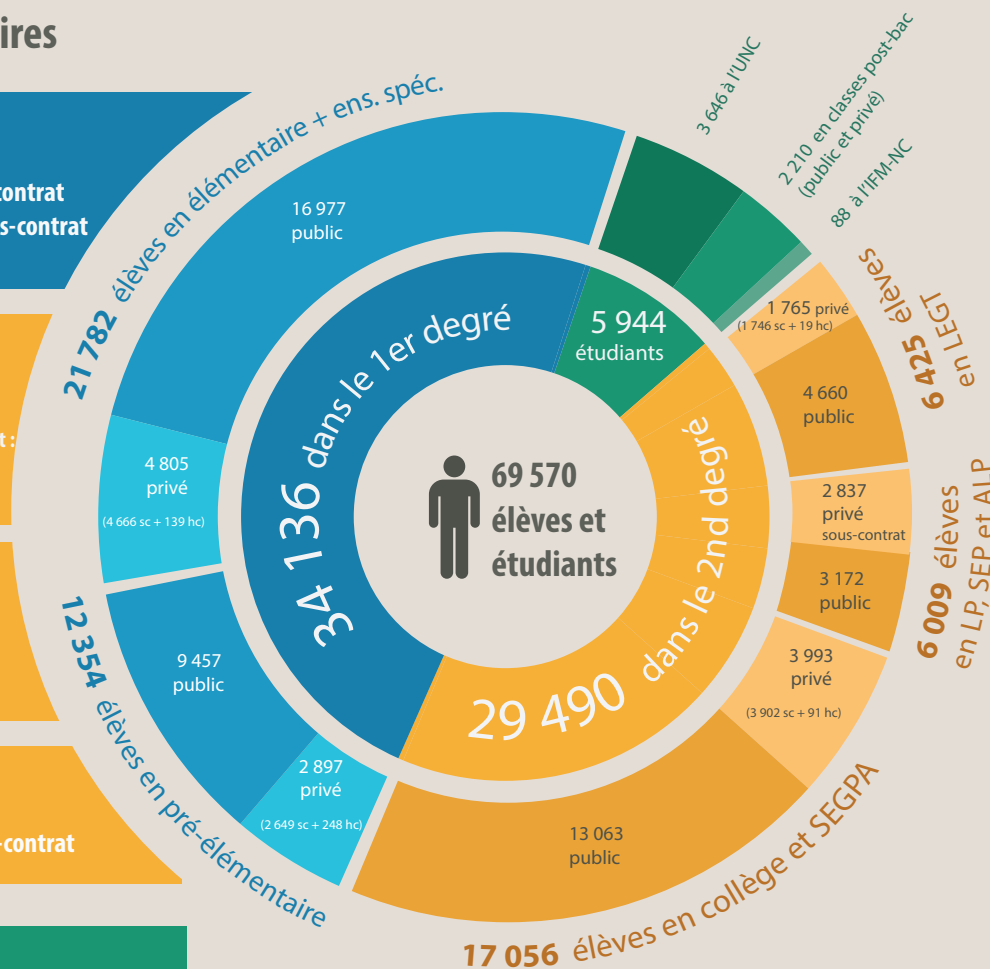
10 lycées d'enseignement général et technologique

7 lycées publics, dont 4 lycées polyvalents  
3 lycées privés sous-contrat, dont 1 lycée polyvalent

11 lycées professionnels

3 lycées professionnels publics (+ 2 SEP et 3 ALP)  
8 lycées professionnels privés sous-contrat

1 université avec  
1 École Supérieure du Professorat et de l'Éducation (école interne)



### Filière universitaire

Capacité en droit : 20  
CPGE : 37  
CRFPA : 8  
DAEU A et B : 384  
DEUST : 28  
Doctorat : 46  
DU : 205  
DUT : 139  
HDR : 1  
Licence et licence pro : 2 500  
Master + master enseignement : 208  
PACES: 64  
PÉPITE : 6  
Profess. écoles : 0  
IFM-NC : 88

### Classes post-bac

STS : 1 737  
Autres : 473

**63 626 élèves - 1er et 2nd degrés**  
(sous-contrat et hors-contrat)

**47 329 dans le public**

**16 297 dans le privé (15 800 sc + 497 hc)**

### LÉGENDE

SEGPA : Section d'Enseignement Général et Professionnel Adapté

LP : Lycée Professionnel / SEP : Section d'Enseign Prof.

ALP : Antenne de Lycée Professionnel

LEGT : Lycée d'Enseignement Général et Technologique

GOD: Groupe d'Observation Dispersé

UNC : Université de la Nouvelle-Calédonie

IFM-NC : Institut de Formation des Maîtres de Nouvelle-Calédonie

CRFPA : Préparation à l'examen d'accès au centre régional de formation professionnelle des avocats

PACES : Première année commune aux études de santé

STS : Section de Techniciens Supérieurs

sc : sous-contrat

hc : hors-contrat