



Les diplômes délivrés sessions 2014

(hors enseignement agricole)

8 781 diplômes de l'enseignement secondaire

CFG (Certificat de formation générale)	593
Brevet (DNB)	3 408
Certificats et brevets professionnels	1 949
-Certificats d'Aptitude Professionnelle	858
-Certificats d'Aptitude Professionnelle Agent de Développement des Activités Locales	83
-Brevets d'Études Professionnelles	872
-Mentions Complémentaires (BEP, Bac Prof)	100
-Brevets Professionnels	36

Baccalauréats 2 831

-Baccalauréats d'enseignement général	972
-Baccalauréats d'enseignement technologique	756
-Baccalauréats d'enseignement professionnel	1 103

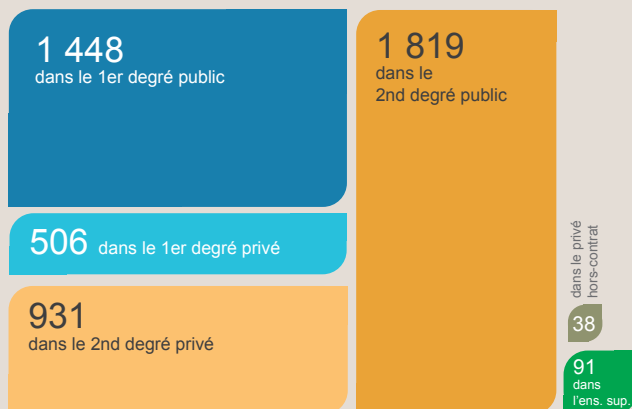
869 diplômes de l'enseignement supérieur

Brevet de technicien supérieur	350
Capacités en droit	3
DAEU	147
DU	62
DEUST	13
Licences et licences professionnelles	260
Masters	24
Doctorats	10

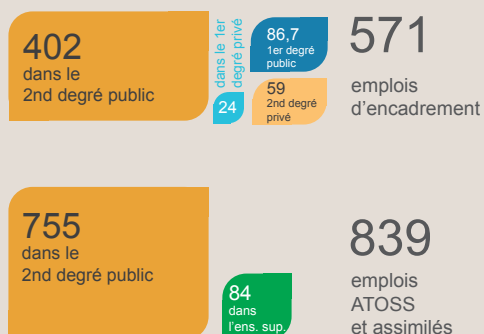
**Vice-rectorat de la Nouvelle-Calédonie,
Direction générale des enseignements**
1, avenue des frères Carcopino- BP G4
98 848 NOUMÉA cedex

6 244 emplois en 2015

4 833 emplois d'enseignement



1 411 autres emplois



Les données du 1er degré privé et du second degré sont issues du bilan social 2015.
Les autres données ont été fournies soit par les provinces (1er degré public),
soit par les établissements UNC ou hors-contrat.

ATOSS : Administratif, Technique, Ouvrier, de Service et de Santé (personnel VR inclus)
Encadrement : Chefs d'établissement, CPE, CE, Doc., IPR, IEN, CP, surveillants
Dans le supérieur, les fonctions d'encadrement sont assurées par des personnels BIATOSS et des enseignants. (BI = Bibliothèques et Ingénieurs)

Les chiffres de l'éducation en Nouvelle-Calédonie 2015



Service des statistiques

Tél : (+687) 26.61.94 - Fax : (+687) 26.62.44

courriel : stat@ac-noumea.nc

Ne sont retenus que les chiffres concernant l'Éducation nationale

Les chiffres 2015

de l'éducation en Nouvelle-Calédonie

(hors enseignement agricole)



334 établissements scolaires

259 écoles

48 écoles maternelles publiques
130 écoles élémentaires publiques
16 écoles maternelles privées sous-contrat
62 écoles élémentaires privées sous-contrat
3 écoles privées hors-contrat

56 collèges

32 collèges publics, dont :
- 2 avec un GOD
- 13 avec SEGPA ou classes SEGPA
23 collèges privés sous-contrat, dont :
- 2 avec classes SEGPA
1 collège/lycée privé hors-contrat

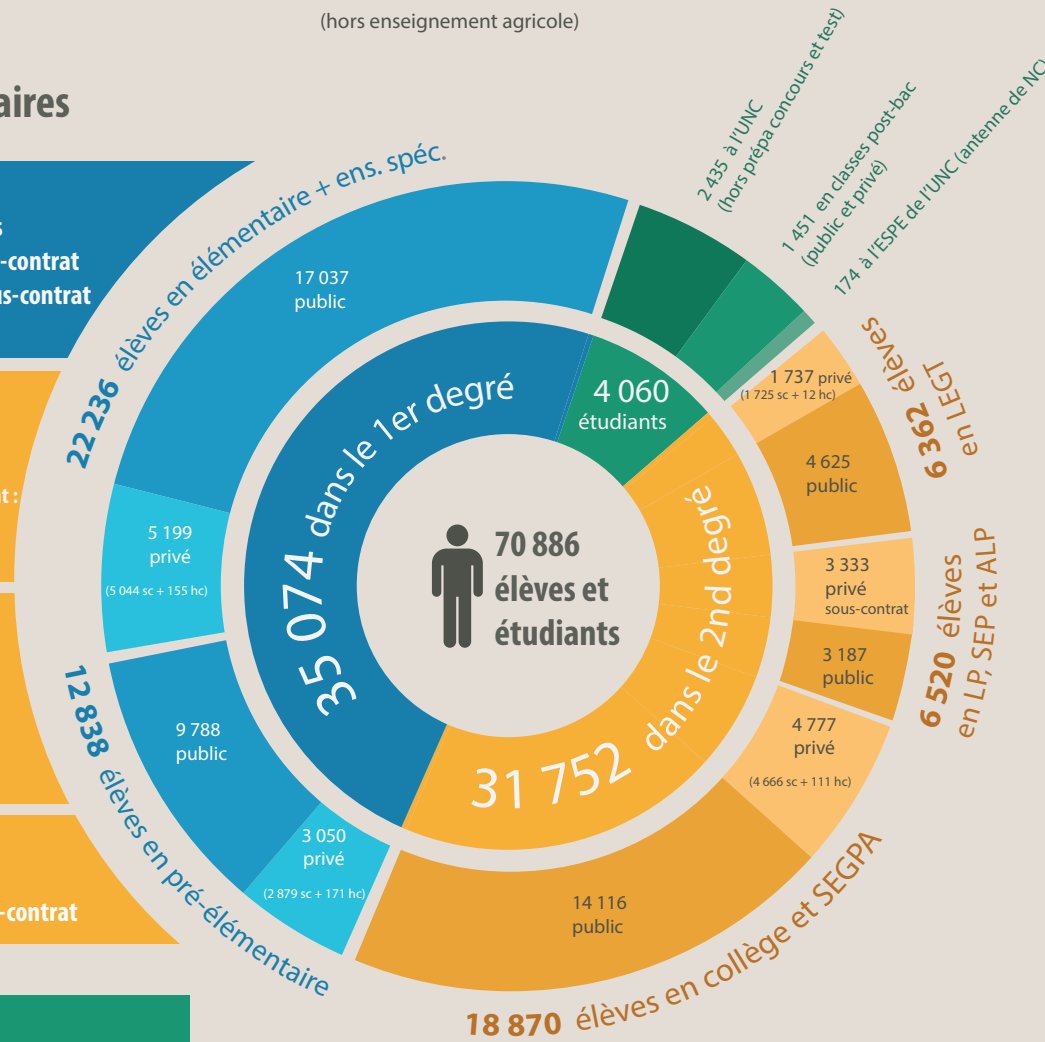
8 lycées d'enseignement général et technologique

5 lycées publics, dont 2 lycées polyvalents
1 annexe de lycée (pas comptée comme établissement)
3 lycées privés sous-contrat, dont 1 lycée polyvalent

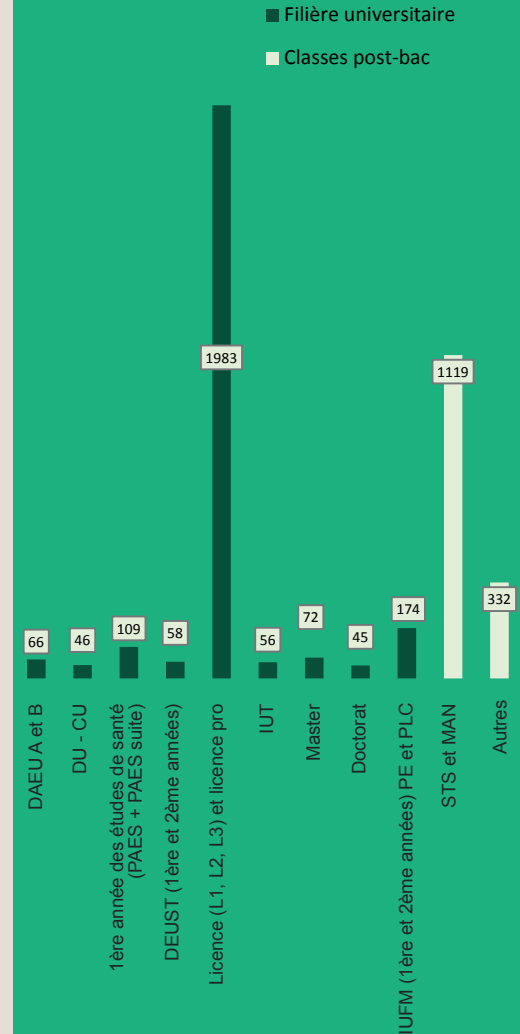
11 lycées professionnels

3 lycées professionnels publics (+ 1 SEP et 7 ALP)
8 lycées professionnels privés sous-contrat

1 université avec
1 École Supérieure du Professorat et de l'Éducation (école interne)



Répartition des 4 060 étudiants



66 826 élèves - 1er et 2nd degrés

(sous-contrat et hors-contrat)

48 730 dans le public

18 096 dans le privé (17 647 sc + 449 hc)

LÉGENDE

SEGPA : Section d'Enseignement Général et Professionnel Adapté
LP : Lycée Professionnel / SEP : Section d'Enseigt Prof.
ALP : Antenne de Lycée Professionnel
LEGT : Lycée d'Enseignement Général et Technologique

GOD: Groupe d'Observation Dispersé
UNC : Université de la Nouvelle-Calédonie
ESPE : École Supérieure du Professorat et de l'Éducation
STS : Section de Techniciens Supérieurs

sc : sous-contrat
hc : hors-contrat