



STATISTIQUES DES EXAMENS

sessions 2011

Tableau I - Résultats du CFG par secteur

	Public			Privé			Individuels			Total		
	Prés.	Admis	%	Prés.	Admis	%	Prés.	Admis	%	Prés.	Admis	%
ULIS	2	2	100							2	2	100
3 ^{ème} insertion	184	167	90,8	77	72	93,5				261	239	91,6
3 ^{ème} SEGPA	166	143	86,1	19	11	57,9				185	154	83,2
Indiv. et form. en alternance							114	103	90,4	114	103	90,4
TOTAL	352	312	88,6	96	83	86,5	114	103	90,4	562	498	88,6

ULIS : Unité Localisée pour l'Inclusion Scolaire

Rappel session 2010

Total CFG	361	273	75,6	112	89	79,5	85	82	96,5	558	444	79,6
------------------	------------	------------	-------------	------------	-----------	-------------	-----------	-----------	-------------	------------	------------	-------------

Diplôme National du Brevet

Tableau II - Résultats du DNB par province, par sexe et par série

Sessions 2011

Province / Sexe	Série	Collège			Professionnelle			Technologique			Total		
		Prés.	Admis	%	Prés.	Admis	%	Prés.	Admis	%	Prés.	Admis	%
NORD	Garçons	274	151	55,1	99	57	57,6				373	208	55,8
	Filles	348	262	75,3	64	46	71,9				412	308	74,8
	Total	622	413	66,4	163	103	63,2				785	516	65,7
SUD	Garçons	1 174	869	74,0	225	135	60,0				1 399	1 004	71,8
	Filles	1 319	1 082	82,0	135	95	70,4				1 454	1 177	80,9
	Total	2 493	1 951	78,3	360	230	63,9				2 853	2 181	76,4
ÎLES	Garçons	176	139	79,0	23	12	52,2				199	151	75,9
	Filles	192	159	82,8	10	4	40,0				202	163	80,7
	Total	368	298	81,0	33	16	48,5				401	314	78,3
TOTAL	Garçons	1 624	1 159	71,4	347	204	58,8				1 971	1 363	69,2
	Filles	1 859	1 503	80,8	209	145	69,4				2 068	1 648	79,7
	Total	3 483	2 662	76,4	556	349	62,8				4 039	3 011	74,5

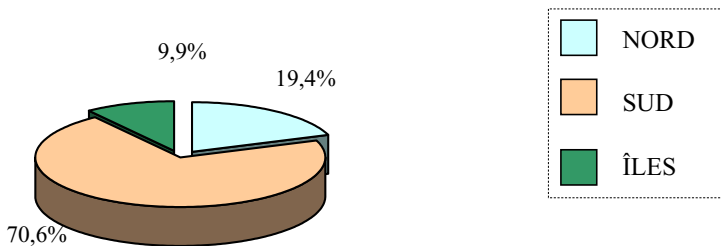
Rappel session 2010

Total DNB	3 378	2 795	82,7	531	358	67,4				3 909	3 153	80,7
------------------	--------------	--------------	-------------	------------	------------	-------------	--	--	--	--------------	--------------	-------------

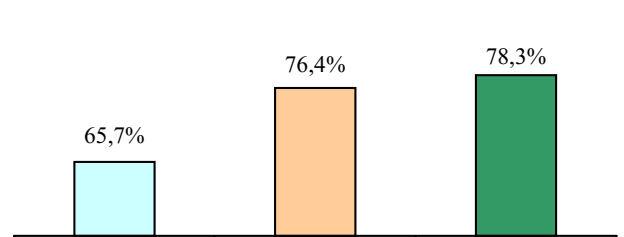
N.B : Provinces déterminées par l'établissement de scolarisation, sauf pour les candidats libres (centres d'examen).

- Répartition par PROVINCE des élèves présentés et taux de réussite au DNB :

Présentés

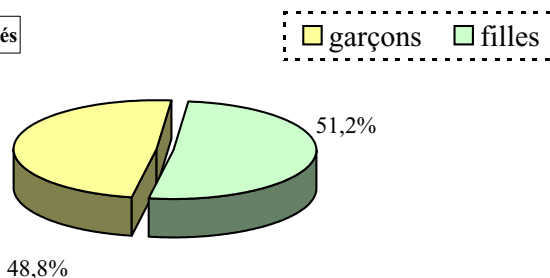


Taux de réussite



- Répartition par SEXE des élèves présentés et taux de réussite au DNB :

Présentés



Taux de réussite

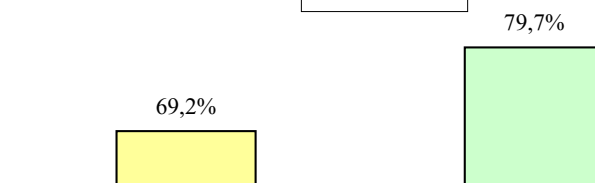


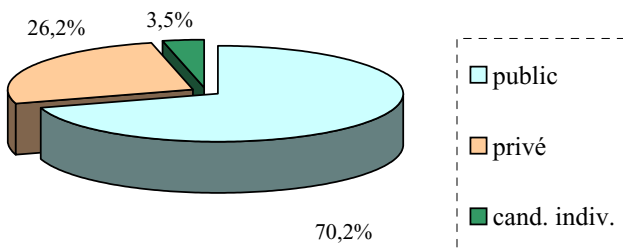
Tableau III - Résultats du DNB par type d'enseignement, par sexe et par série

Type d'enseignement	Série	Collège			Professionnelle			Technologique			Total		
		Prés.	Admis	%	Prés.	Admis	%	Prés.	Admis	%	Prés.	Admis	%
PUBLIC	Garçons	1 146	842	73,5	227	152	67,0				1 373	994	72,4
	Filles	1 318	1 080	81,9	146	111	76,0				1 464	1 191	81,4
	Total	2 464	1 922	78,0	373	263	70,5				2 837	2 185	77,0
PRIVÉ (Sous-contrat)	Garçons	472	313	66,3	45	18	40,0				517	331	64,0
	Filles	529	417	78,8	13	5	38,5				542	422	77,9
	Total	1 001	730	72,9	58	23	39,7				1 059	753	71,1
CANDIDATS INDIV.	Garçons	6	4	66,7	75	34	45,3				81	38	46,9
	Filles	12	6	50,0	50	29	58,0				62	35	56,5
	Total	18	10	55,6	125	63	50,4				143	73	51,0
TOTAL	Garçons	1 624	1 159	71,4	347	204	58,8				1 971	1 363	69,2
	Filles	1 859	1 503	80,8	209	145	69,4				2 068	1 648	79,7
	Total	3 483	2 662	76,4	556	349	62,8				4 039	3 011	74,5

Les candidats individuels comprennent à la fois les candidats non scolarisés et ceux scolarisés à un autre niveau que la 3^e ou la 3^e DP, plus ceux du CNED.

- Répartition par TYPE D'ENSEIGNEMENT des élèves présentés et taux de réussite au DNB :

Présentés



Taux de réussite

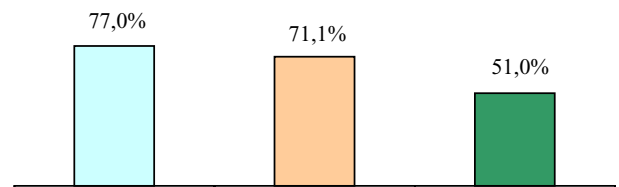


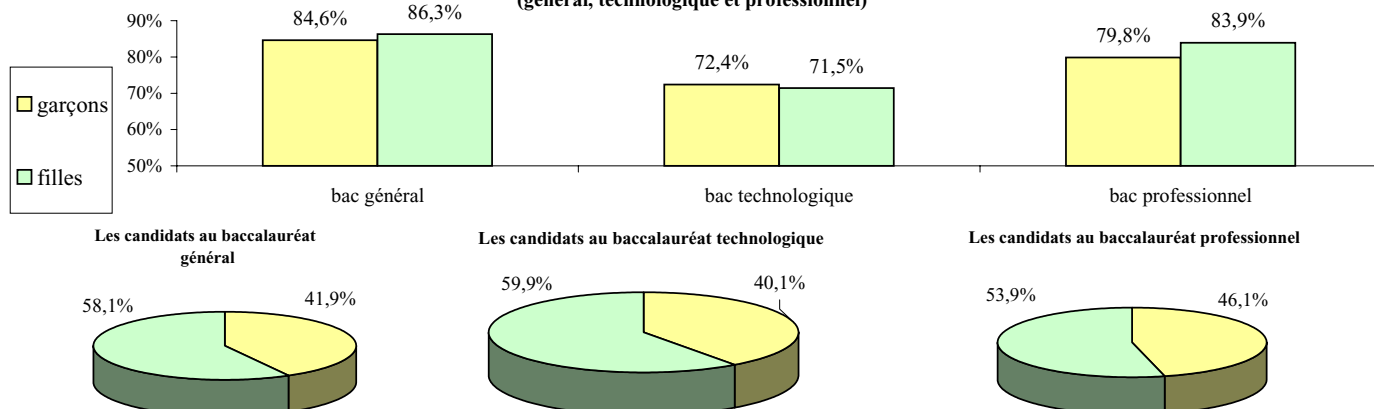
Tableau IV- Évolution sur cinq ans des résultats au DNB par type d'enseignement, et par série

	2007			2008			2009			2010			2011		
	Prés.	Admis	%	Prés.	Admis	%	Prés.	Admis	%	Prés.	Admis	%	Prés.	Admis	%
PUBLIC	2 717	2 159	79,5	2 753	1 983	72,0	2 780	2 152	77,4	2 702	2 239	82,9	2 837	2 185	77,0
PRIVÉ	1 088	876	80,5	1 058	730	69,0	1 100	860	78,2	1 046	828	79,2	1 059	753	71,1
CANDIDATS INDIVIDUELS	250	112	44,8	153	58	37,9	246	130	52,8	161	86	53,4	143	73	51,0
TOTAL	4 055	3 147	77,6	3 964	2 771	69,9	4 126	3 142	76,2	3 909	3 153	80,7	4 039	3 011	74,5

	2007			2008			2009			2010			2011		
	Prés.	Admis	%	Prés.	Admis	%	Prés.	Admis	%	Prés.	Admis	%	Prés.	Admis	%
COLLÈGE	3 471	2 817	81,2	3 453	2 482	71,9	3 547	2 771	78,1	3 378	2 795	82,7	3 483	2 662	76,4
TECHNOLOGIQUE															
PROFESSIONNELLE	584	330	56,5	511	289	56,6	579	371	64,1	531	358	67,4	556	349	62,8
TOTAL	4 055	3 147	77,6	3 964	2 771	69,9	4 126	3 142	76,2	3 909	3 153	80,7	4 039	3 011	74,5

Série	Sexe	GARÇONS			FILLES			TOTAL		
		Prés.	Admis	%	Prés.	Admis	%	Prés.	Admis	%
Bac. Général										
L (Littéraire)		34	29	85,3	130	112	86,2	164	141	86,0
ES (Économique et Sociale)		128	114	89,1	226	200	88,5	354	314	88,7
S (Scientifique)		286	236	82,5	264	223	84,5	550	459	83,5
Total Général		448	379	84,6	620	535	86,3	1 068	914	85,6
Bac. Technologique										
<i>STI Sciences et Technologies Industrielles :</i>										
Génie mécanique		45	37	82,2	10	7	70,0	55	44	80,0
Génie civil		53	45	84,9	11	8	72,7	64	53	82,8
Génie électrotechnique		61	45	73,8	12	11	91,7	73	56	76,7
<i>Total STI</i>		159	127	79,9	33	26	78,8	192	153	79,7
<i>Secteur paramédical :</i>										
ST2S (Sciences et technologies de la santé et du social)		19	11	57,9	110	61	55,5	129	72	55,8
<i>STG Sciences et Technologies de la Gestion :</i>										
STG COM-GRH (com ^{tion} et gestion des ressources humaines)		46	32	69,6	169	127	75,1	215	159	74,0
STG CFE (compta. et finances d'entreprise)		77	45	58,4	105	83	79,0	182	128	70,3
STG GSI (gestion des systèmes d'information)		24	21	87,5	20	15	75,0	44	36	81,8
STG MER (mercatique)		48	34	70,8	120	86	71,7	168	120	71,4
<i>Total STG</i>		195	132	67,7	414	311	75,1	609	443	72,7
Total Technologique		373	270	72,4	557	398	71,5	930	668	71,8
Bac. Professionnel										
Métiers de l'alimentation		5	5	100	15	11	73,3	20	16	80,0
Technicien froid et conditionnement d'air		14	13	92,9				14	13	92,9
Technicien études du bâtiment : études et économie		13	11	84,6	3	3	100	16	14	87,5
Technicien études du bâtiment : assistant architecte		18	15	83,3	4	4	100	22	19	86,4
Technicien du bâtiment : org. et réal. gros oeuvre		10	5	50,0	1	0	0,0	11	5	45,5
Technicien menuisier agencieur		13	12	92,3	2	2	100	15	14	93,3
Métiers de la mode - vêtement		2	2	100	10	9	90,0	12	11	91,7
Maintenance des équipements industriels		57	45	78,9	6	4	66,7	63	49	77,8
Maintenance véhicules automobiles : voitures particulières		30	20	66,7	1	0	0,0	31	20	64,5
Maintenance véhicules automobiles : véhicules industriels		19	15	78,9				19	15	78,9
Maintenance des matériels agricoles		11	7	63,6				11	7	63,6
Maintenance de matériel TP et de manutention		11	8	72,7				11	8	72,7
Réalisation d'ouvrages chaudronnés, struct. métalliques		14	12	85,7	1	1	100	15	13	86,7
Ouvrages du bâtiment : métallerie		15	10	66,7	1	1	100	16	11	68,8
Électrotechnique, énergie, équipements communicants		34	25	73,5	5	4	80,0	39	29	74,4
Exploitation des transports		1	1	100	7	3	42,9	8	4	50,0
Logistique		20	17	85,0	21	16	76,2	41	33	80,5
Commerce		10	6	60,0	50	45	90,0	60	51	85,0
Vente		12	12	100	16	14	87,5	28	26	92,9
Comptabilité		27	26	96,3	92	86	93,5	119	112	94,1
Secrétariat		6	5	83,3	111	92	82,9	117	97	82,9
Services (accueil, assistance, conseil)		2	2	100	39	30	76,9	41	32	78,0
Services : proximité et vie locale		1	1	100	17	17	100	18	18	100
Restauration		21	17	81,0	28	18	64,3	49	35	71,4
Hygiène et environnement		1	0	0,0	6	5	83,3	7	5	71,4
Sécurité - Prévention		10	9	90,0	5	5	100	15	14	93,3
Total Professionnel		377	301	79,8	441	370	83,9	818	671	82,0
TOTAL		1 198	950	79,3	1 618	1 303	80,5	2 816	2 253	80,0

Taux de réussite au baccalauréat par sexe et par type d'enseignement (général, technologique et professionnel)



Série	Secteur	PUBLIC			PRIVÉ (sous-contrat)			AUTRES *			TOTAL		
		Prés.	Admis	%	Prés.	Admis	%	Prés.	Admis	%	Prés.	Admis	%
Bac. Général													
L (Littéraire)		101	93	92,1	57	48	84,2	6	0	0,0	164	141	86,0
ES (Economique et Social)		237	207	87,3	112	103	92,0	5	4	80,0	354	314	88,7
S (Scientifique)		411	345	83,9	132	111	84,1	7	3	42,9	550	459	83,5
Total Général		749	645	86,11	301	262	87,04	18	7	38,9	1 068	914	85,6
Bac. Technologique													
<i>STI Sciences et Technologies Industrielles :</i>													
Génie mécanique		55	44	80,0							55	44	80,0
Génie civil		63	53	84,1				1	0	0,0	64	53	82,8
Génie électrotechnique		71	56	78,9				2	0	0,0	73	56	76,7
<i>Total STI</i>		189	153	81,0				3	0	0,0	192	153	79,7
<i>Secteur paramédical :</i>													
ST2S (Sciences et technologies de la santé et du social)		62	43	69,4	61	28	45,9	6	1	16,7	129	72	55,8
<i>STG Sciences et Technologies de la Gestion :</i>													
STG COM-GRH (com ^{tion} et gestion des ressources humaines)		140	104	74,3	67	53	79,1	8	2	25,0	215	159	74,0
STG CFE (compta. et finances d'entreprise)		116	84	72,4	64	43	67,2	2	1	50,0	182	128	70,3
STG GSI (gestion des systèmes d'information)		31	25	80,6	12	11	91,7	1	0	0,0	44	36	81,8
STG MER (mercatique)		124	86	69,4	40	32	80,0	4	2	50,0	168	120	71,4
<i>Total STG</i>		411	299	72,7	183	139	76,0	15	5	33,3	609	443	72,7
Total Technologique		662	495	74,8	244	167	68,4	24	6	25,0	930	668	71,8
Bac. Professionnel													
Métiers de l'alimentation					20	16	80,0				20	16	80,0
Technicien froid et conditionnement d'air		14	13	92,9							14	13	92,9
Technicien études du bâtiment : études et économie		12	11	91,7	4	3	75,0				16	14	87,5
Technicien études du bâtiment : assistant architecte		12	9	75,0	10	10	100				22	19	86,4
Technicien du bâtiment : org. et réal. gros oeuvre		11	5	45,5							11	5	45,5
Technicien menuisier agenceur		14	13	92,9				1	1	100	15	14	93,3
Métiers de la mode - vêtement					12	11	91,7				12	11	91,7
Maintenance des équipements industriels		22	19	86,4	28	20	71,4	13	10	76,9	63	49	77,8
Maintenance véhicules automobiles : voitures particulières		9	7	77,8	22	13	59,1				31	20	64,5
Maintenance véhicules automobiles : véhicules industriels					18	14	77,8	1	1	100	19	15	78,9
Maintenance des matériels agricoles					11	7	63,6				11	7	63,6
Maintenance de matériel TP et de manutention					11	8	72,7				11	8	72,7
Réalisation d'ouvrages chaudronnés, struct. métalliques		15	13	86,7							15	13	86,7
Ouvrages du bâtiment : métallerie		16	11	68,8							16	11	68,8
Électrotechnique, énergie, équipements communicants		36	28	77,8				3	1	33,3	39	29	74,4
Exploitation des transports					8	4	50,0				8	4	50,0
Logistique		24	18	75,0				17	15	88,2	41	33	80,5
Commerce		23	18	78,3	22	21	95,5	15	12	80,0	60	51	85,0
Vente		19	18	94,7	9	8	88,9				28	26	92,9
Comptabilité		51	47	92,2	67	64	95,5	1	1	100	119	112	94,1
Secrétariat		49	38	77,6	66	59	89,4	2	0	0,0	117	97	82,9
Services (accueil, assistance, conseil)					29	22	75,9	12	10	83,3	41	32	78,0
Services : proximité et vie locale		9	9	100	9	9	100				18	18	100
Restauration		17	15	88,2	31	19	61,3	1	1	100	49	35	71,4
Hygiène et environnement		7	5	71,4							7	5	71,4
Sécurité - Prévention		15	14	93,3							15	14	93,3
Total Professionnel		375	311	82,9	346	289	83,5	66	52	78,8	818	671	82,0
TOTAL		1 786	1 451	81,2	891	718	80,6	108	65	60,2	2 816	2 253	80,0

* AUTRES : Candidats individuels, formation continue, CNED, centre de formation de la police, CFA et GRETA.

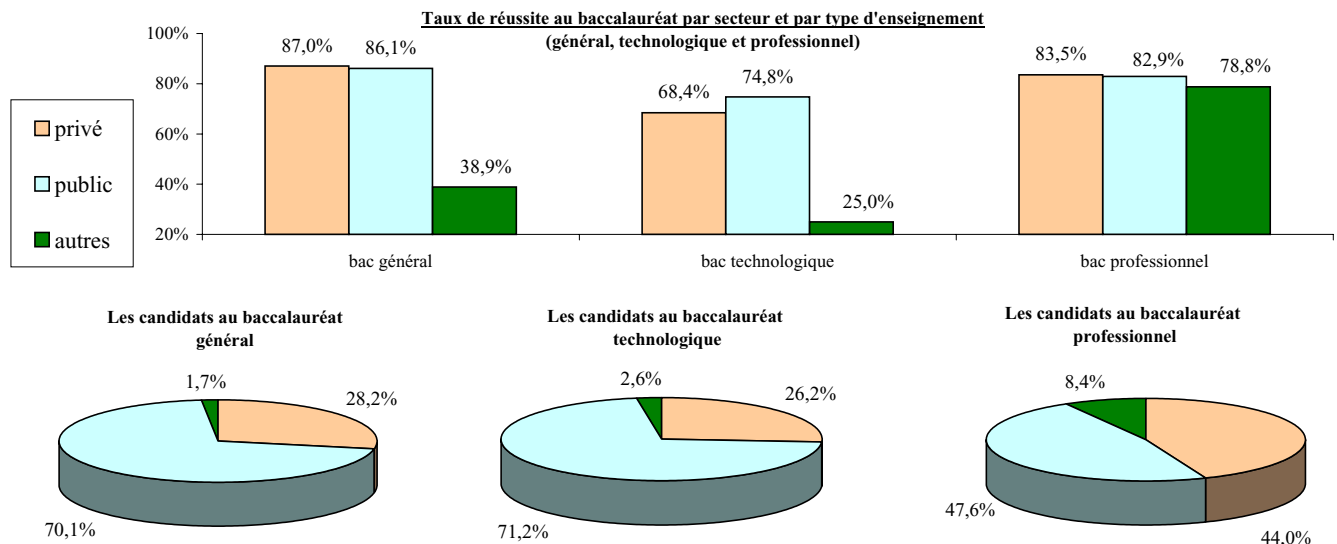
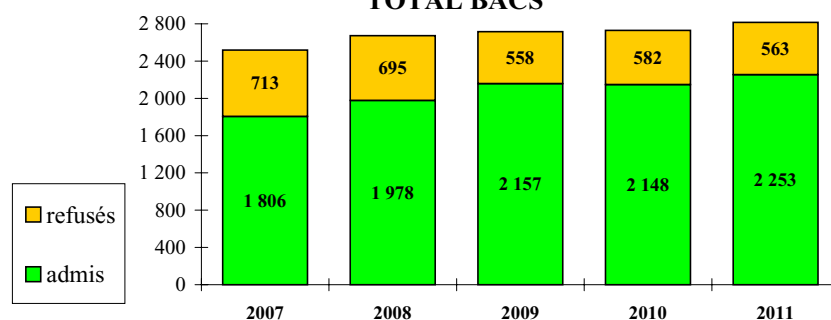


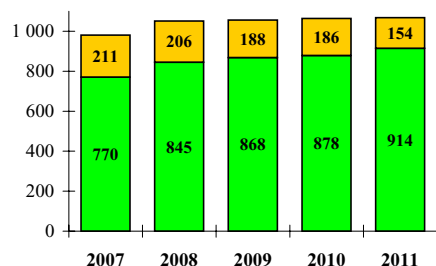
Tableau VII - Évolution quinquennale des résultats au Baccalauréat

Année	2007			2008			2009			2010			2011		
	Prés.	Admis	%	Prés.	Admis	%	Prés.	Admis	%	Prés.	Admis	%	Prés.	Admis	%
L (Littéraire)	176	140	79,5	184	144	78,3	179	144	80,4	170	138	81,2	164	141	86,0
ES (Éco. et Sociale)	345	269	78,0	379	304	80,2	317	260	82,0	327	276	84,4	354	314	88,7
S (Scientifique)	460	361	78,5	488	397	81,4	560	464	82,9	567	464	81,8	550	459	83,5
Bac général	981	770	78,5	1 051	845	80,4	1 056	868	82,2	1 064	878	82,5	1 068	914	85,6
STI Génie méca.	56	42	75,0	60	47	78,3	58	50	86,2	55	42	76,4	55	44	80,0
STI Génie civil	52	43	82,7	57	45	78,9	58	33	56,9	62	42	67,7	64	53	82,8
STI Génie électrotech.	72	59	81,9	61	42	68,9	65	33	50,8	67	37	55,2	73	56	76,7
ST2S (Sc. et techno. santé et social)	112	79	70,5	90	62	68,9	89	59	66,3	104	69	66,3	129	72	55,8
STT ACA / STG COM-GRH	201	139	69,2	188	143	76,1	197	168	85,3	194	142	73,2	215	159	74,0
STT ACC / STG CFE	201	127	63,2	204	143	70,1	222	161	72,5	237	159	67,1	182	128	70,3
STT ING / STG GSI	90	69	76,7	61	45	73,8	34	25	73,5	46	33	71,7	44	36	81,8
STT COG / STG MER	37	32	86,5	104	85	81,7	111	96	86,5	143	107	74,8	168	120	71,4
Bac technologique	821	590	71,9	825	612	74,2	834	625	74,9	908	631	69,5	930	668	71,8
Métiers de l'alimentation	16	7	43,8	24	7	29,2	18	11	61,1	19	15	78,9	20	16	80,0
Techn. froid et cond. d'air	18	8	44,4	15	12	80,0	13	10	76,9	14	13	92,9	14	13	92,9
Techn. études du bât. : études et éco.	19	8	42,1	25	12	48,0	21	10	47,6	15	10	66,7	16	14	87,5
Techn. études du bât. : assist. archi.										10	8	80,0	22	19	86,4
Technicien bât. : org. et réal. G. O	10	6	60,0	12	9	75,0	11	9	81,8	7	4	57,1	11	5	45,5
Technicien menuisier agencier	12	9	75,0	15	10	66,7	15	13	86,7	13	10	76,9	15	14	93,3
Métiers de la mode - vêtement	12	7	58,3	14	8	57,1	9	8	88,9	10	6	60,0	12	11	91,7
Maint. équipés industriels	43	33	76,7	60	33	55,0	66	49	74,2	60	44	73,3	63	49	77,8
Maint. véh. auto. : voit. part.	23	11	47,8	19	11	57,9	27	18	66,7	30	21	70,0	31	20	64,5
Maint. véh. auto. : véhicules ind.	12	4	33,3	17	14	82,4	13	10	76,9	15	10	66,7	19	15	78,9
Maint. des matériels agricoles	6	1	16,7	6	1	16,7	3	2	66,7	6	5	83,3	11	7	63,6
Maint. matériel TP et de manut.	9	3	33,3	9	4	44,4	7	6	85,7	6	6	100	11	8	72,7
Réal. ouvr. chaudr. struct. métal.	25	19	76,0	27	17	63,0	27	23	85,2	22	21	95,5	15	13	86,7
Ouvrages du bâtiment : métallerie													16	11	68,8
Électrotech., énergie, équipés comm.	64	37	57,8	56	29	51,8	65	48	73,8	48	36	75,0	39	29	74,4
Exploitation des transports										9	5	55,6	8	4	50,0
Logistique	38	29	76,3	30	26	86,7	43	34	79,1	40	31	77,5	41	33	80,5
Commerce	46	34	73,9	62	44	71,0	60	52	86,7	60	54	90,0	60	51	85,0
Vente	22	19	86,4	25	19	76,0	26	24	92,3	22	21	95,5	28	26	92,9
Comptabilité	141	75	53,2	152	102	67,1	145	127	87,6	130	115	88,5	119	112	94,1
Secrétariat	103	68	66,0	138	107	77,5	117	103	88,0	104	98	94,2	117	97	82,9
Services : accueil, assist., conseil	44	28	63,6	44	33	75,0	55	48	87,3	49	45	91,8	41	32	78,0
Services : proximité et vie locale	10	10	100	10	8	80,0	28	20	71,4	11	10	90,9	18	18	100
Restauration	34	24	70,6	37	15	40,5	44	29	65,9	44	41	93,2	49	35	71,4
Hygiène et environnement													7	5	71,4
Sécurité - Prévention	10	6	60,0				12	10	83,3	14	10	71,4	15	14	93,3
Bac professionnel	717	446	62,2	797	521	65,4	825	664	80,5	758	639	84,3	818	671	82,0
TOTAL	2 519	1 806	71,7	2 673	1 978	74,0	2 715	2 157	79,4	2 730	2 148	78,7	2 816	2 253	80,0

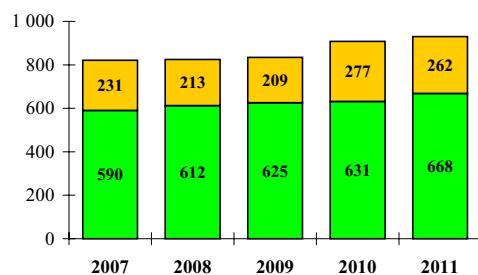
TOTAL BACS



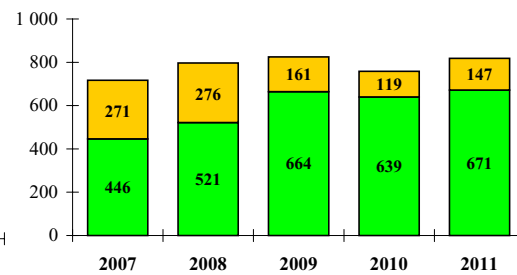
Bac Général



Bac Technologique



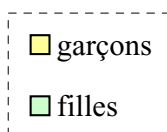
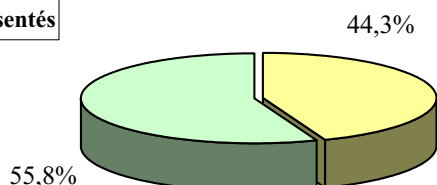
Bac Professionnel



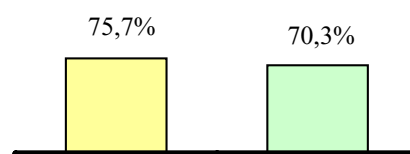
SPÉCIALITÉS	SEXES			GARÇONS			FILLES			TOTAL		
	Prés.	Admis	%	Prés.	Admis	%	Prés.	Admis	%	Prés.	Admis	%
TRANSFORMATIONS												
BOUCHER- CHARCUTIER	7	7	100	5	5	100	12	12	100			
ALIMENTATION E : PÂTISSIER	1	0	0,0				1	0	0,0			
INSTAL. SYST. ÉNERG. CLIMATIQUES	10	8	80,0				10	8	80,0			
FROID ET CONDITION ^T DE L'AIR	25	13	52,0				25	13	52,0			
TOTAL	43	28	65,1	5	5	100	48	33	68,8			
GÉNIE CIVIL, CONSTRUCTION ET BOIS												
ÉTUDES DU BÂTIMENT	42	34	81,0	11	10	90,9	53	44	83,0			
RÉALISATION DU GROS ŒUVRE	18	17	94,4	1	0	0,0	19	17	89,5			
MÉTIERS DU BOIS	3	0	0,0				3	0	0,0			
BOIS OPTION D : MENUISERIE - AGENCEMENT	36	32	88,9	9	7	77,8	45	39	86,7			
TOTAL	99	83	83,8	21	17	81,0	120	100	83,3			
MATÉRIAUX SOUPLES												
MÉTIERS DE LA MODE - VÊTEMENT				14	10	71,4	14	10	71,4			
TOTAL				14	10	71,4	14	10	71,4			
MÉCANIQUE, ÉLECTRICITÉ ET ÉLECTRONIQUE												
MAINTENANCE PROD. ET ÉQUIPEMENTS IND.	89	69	77,5	7	6	85,7	96	75	78,1			
MAINTENANCE DE VÉHICULES C : BATEAUX	1	0	0,0				1	0	0,0			
MAINTENANCE DES VÉHICULES ET DES MATÉRIELS	6	3	50,0				6	3	50,0			
RÉAL. OUVRAGES CHAUDRONNÉS, STRUCT. MÉTAL.	1	1	100				1	1	100			
RÉAL. OUVRAGES MÉTALLERIE BÂTIMENT	47	31	66,0	1	1	100	48	32	66,7			
ÉLECTROTECH. ÉNERGIE ÉQUIPT COMMUNIC.	91	72	79,1	15	7	46,7	106	79	74,5			
TOTAL	235	176	74,9	23	14	60,9	258	190	73,6			
ÉCHANGE ET GESTION												
LOGISTIQUE ET COMMERCIALISATION	1	1	100				1	1	100			
LOGISTIQUE ET TRANSPORT	19	17	89,5	17	15	88,2	36	32	88,9			
VENTE ACTION MARCHANDE	1	1	100	5	3	60,0	6	4	66,7			
MÉTIERS RELATIONS CLIENTS USAGERS	32	25	78,1	84	55	65,5	116	80	69,0			
MÉTIERS DE LA COMPTABILITÉ	7	3	42,9	16	8	50,0	23	11	47,8			
TOTAL	60	47	78,3	122	81	66,4	182	128	70,3			
COMMUNICATION ET INFORMATION												
MÉTIERS DU SECRÉTARIAT	1	0	0,0	11	6	54,5	12	6	50,0			
MÉTIERS SERVICES ADMINISTRATIFS	42	27	64,3	261	206	78,9	303	233	76,9			
TOTAL	43	27	62,8	272	212	77,9	315	239	75,9			
SERVICES AUX PERSONNES												
CARRIÈRES SANITAIRES ET SOCIALES	6	5	83,3	102	69	67,6	108	74	68,5			
MÉTIERS DE LA REST. ET DE L'HÔT.: PROD. CULIN.	28	22	78,6	45	23	51,1	73	45	61,6			
MÉTIERS DE LA REST. ET DE L'HÔT.: PROD. SERVICES	11	8	72,7	48	24	50,0	59	32	54,2			
TOTAL	45	35	77,8	195	116	59,5	240	151	62,9			
SERVICES À LA COLLECTIVITÉ												
MÉTIERS DE L'HYGIÈNE, PROPRETÉ ET ENVIRON ^T	6	6	100	17	15	88,2	23	21	91,3			
TOTAL	6	6	100	17	15	88,2	23	21	91,3			
TOTAL GÉNÉRAL	531	402	75,7	669	470	70,3	1 200	872	72,7			

- Répartition par SEXE des élèves présentés et taux de réussite au BEP :

Présentés



Taux de réussite



TYPE D'ENSEIGNEMENT SPÉCIALITÉS	PUBLIC			PRIVÉ (Sous contrat)			INDIVIDUELS ET CH. CONSULAIRES			TOTAL		
	Prés	Admis	%	Prés	Admis	%	Prés	Admis	%	Prés	Admis	%
TRANSFORMATIONS												
BOUCHER- CHARCUTIER				12	12	100				12	12	100
ALIMENTATION E : PÂTISSIER							1	0	0,0	1	0	0,0
INSTAL. SYST. ÉNERG. CLIMATIQUES	10	8	80,0							10	8	80,0
FROID ET CONDITION ^T DE L'AIR	24	13	54,2				1	0	0,0	25	13	52,0
TOTAL	34	21	61,8	12	12	100	2	0	0,0	48	33	68,8
GÉNIE CIVIL, CONSTRUCTION ET BOIS												
ÉTUDES DU BÂTIMENT	25	22	88,0	27	22	81,5	1	0	0,0	53	44	83,0
RÉALISATION DU GROS ŒUVRE	15	13	86,7	4	4	100				19	17	89,5
MÉTIERS DU BOIS							3	0	0,0	3	0	0,0
BOIS OPTION D : MENUISERIE - AGENCEMENT	23	19	82,6	22	20	90,9				45	39	86,7
TOTAL	63	54	85,7	53	46	86,8	4	0	0,0	120	100	83,3
MATÉRIAUX SOUPLES												
MÉTIERS DE LA MODE - VÊTEMENT				14	10	71,4				14	10	71,4
TOTAL				14	10	71,4				14	10	71,4
MÉCANIQUE, ÉLECTRICITÉ ET ÉLECTRONIQUE												
MAINTENANCE PROD. ET ÉQUIPEMENTS IND.	48	35	72,9	47	40	85,1	1	0	0,0	96	75	78,1
MAINTENANCE DE VÉHICULES C : BATEAUX				1	0	0,0				1	0	0,0
MAINTENANCE DES VÉHICULES ET DES MATÉRIELS	3	3	100	1	0	0,0	2	0	0,0	6	3	50,0
RÉAL. OUVRAGES CHAUDRONNÉS, STRUCT. MÉTAL.							1	1	100	1	1	100
RÉAL. OUVRAGES MÉTALLERIE BÂTIMENT	11	10	90,9	35	22	62,9	2	0	0,0	48	32	66,7
ÉLECTROTECH. ÉNERGIE ÉQUIPT COMMUNIC.	53	46	86,8	52	32	61,5	1	1	100	106	79	74,5
TOTAL	115	94	81,7	136	94	69,1	7	2	28,6	258	190	73,6
ÉCHANGE ET GESTION												
LOGISTIQUE ET COMMERCIALISATION							1	1	100	1	1	100
LOGISTIQUE ET TRANSPORT	26	22	84,6	10	10	100				36	32	88,9
VENTE ACTION MARCHANDE							6	4	66,7	6	4	66,7
MÉTIERS RELATIONS CLIENTS USAGERS	42	33	78,6	74	47	63,5				116	80	69,0
MÉTIERS DE LA COMPTABILITÉ							23	11	47,8	23	11	47,8
TOTAL	68	55	80,9	84	57	67,9	30	16	53,3	182	128	70,3
COMMUNICATION ET INFORMATION												
MÉTIERS DU SECRÉTARIAT							12	6	50,0	12	6	50,0
MÉTIERS SERVICES ADMINISTRATIFS	141	102	72,3	161	130	80,7	1	1	100	303	233	76,9
TOTAL	141	102	72,3	161	130	80,7	13	7	53,8	315	239	75,9
SERVICES AUX PERSONNES												
CARRIÈRES SANITAIRES ET SOCIALES	56	40	71,4	49	34	69,4	3	0	0,0	108	74	68,5
MÉTIERS DE LA REST. ET DE L'HÔT.: PROD. CULIN.	46	30	65,2	27	15	55,6				73	45	61,6
MÉTIERS DE LA REST. ET DE L'HÔT.: PROD. SERVICES	42	25	59,5	17	7	41,2				59	32	54,2
TOTAL	144	95	66,0	93	56	60,2	3	0	0,0	240	151	62,9
SERVICES À LA COLLECTIVITÉ												
MÉTIERS DE L'HYGIÈNE, PROPRETÉ ET ENVIRON ^T	17	16	94,1	6	5	83,3				23	21	91,3
TOTAL	17	16	94,1	6	5	83,3				23	21	91,3
TOTAL GÉNÉRAL	582	437	75,1	559	410	73,3	59	25	42,4	1 200	872	72,7

- Répartition par SECTEUR des élèves présentés et taux de réussite au BEP :

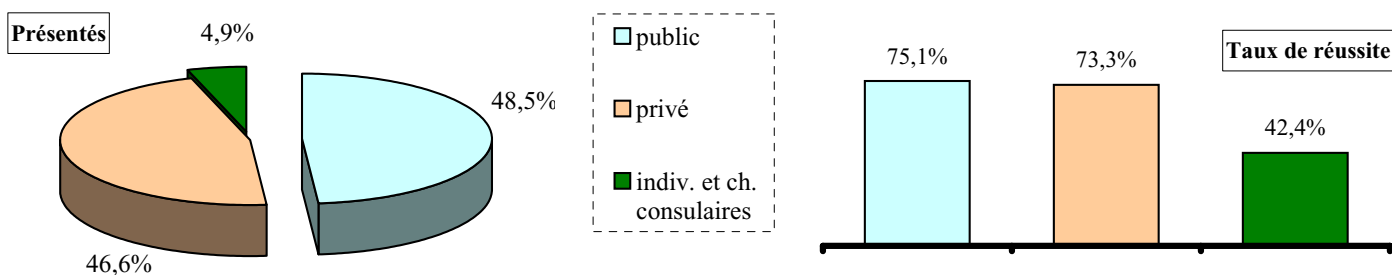
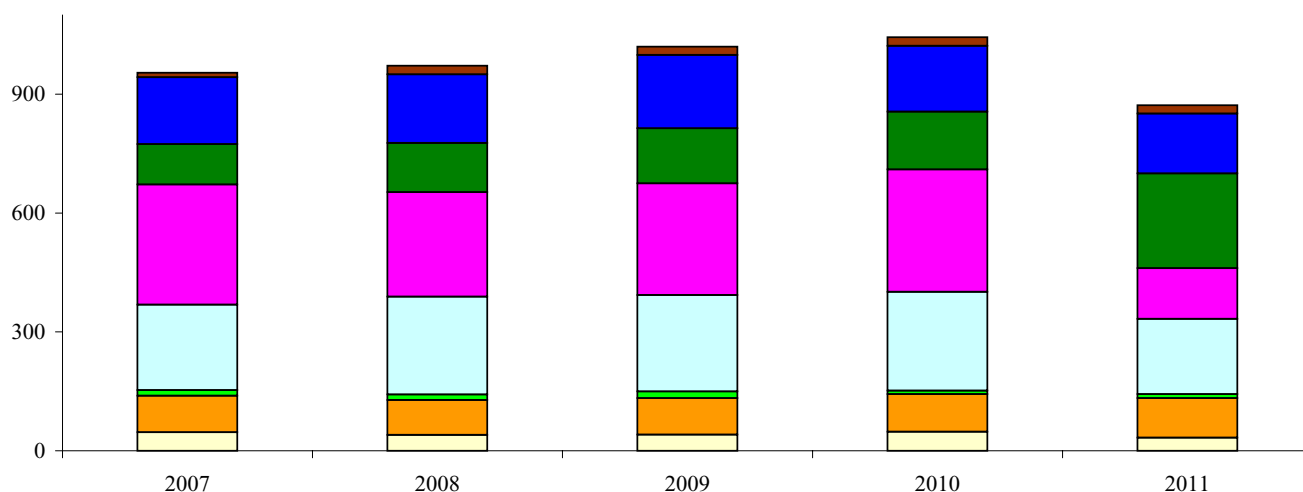


Tableau X - Évolution sur cinq ans des résultats au BEP par groupes de spécialités

Groupes de spécialités	2007			2008			2009			2010			2011		
	Prés.	Admis	%	Prés.	Admis	%	Prés.	Admis	%	Prés.	Admis	%	Prés.	Admis	%
Transformations	97	47	48,5	78	40	51,3	89	41	46,1	86	48	55,8	48	33	68,8
Génie civil, construction et bois	180	92	51,1	186	88	47,3	184	92	50,0	173	95	54,9	120	100	83,3
Matériaux souples	35	14	40,0	35	14	40,0	29	17	58,6	24	9	37,5	14	10	71,4
Mécanique, électricité et électronique	367	216	58,9	381	247	64,8	379	243	64,1	380	249	65,5	258	190	73,6
Échange et gestion	357	303	84,9	380	264	69,5	398	282	70,9	400	309	77,3	182	128	70,3
Communication et information	170	102	60,0	193	124	64,2	183	139	76,0	186	146	78,5	315	239	75,9
Services aux personnes	279	169	60,6	260	173	66,5	264	185	70,1	247	166	67,2	240	151	62,9
Services à la collectivité	22	11	50,0	33	22	66,7	30	21	70,0	32	22	68,8	23	21	91,3
TOTAL	1 507	954	63,3	1 546	972	62,9	1 556	1 020	65,6	1 528	1 044	68,3	1 200	872	72,7

- Évolution de la répartition des admis par domaines :



- Répartition par GROUPE DE SPÉCIALITÉS des élèves présentés et taux de réussite au BEP, pour 2011 :

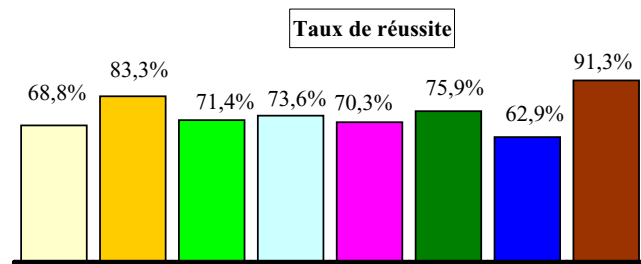
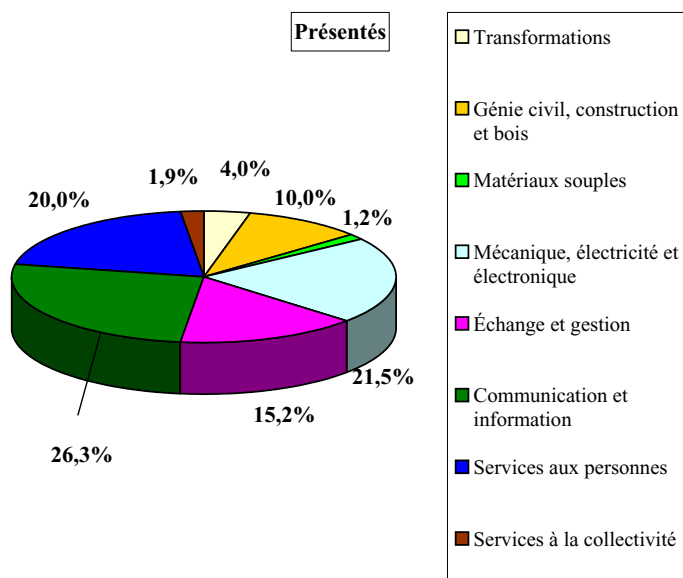


Tableau XI - Résultats par spécialité et par sexe

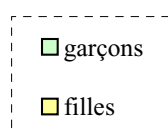
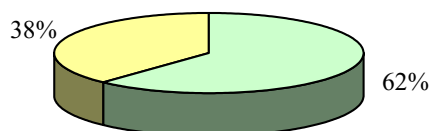
Sessions 2011

SPÉCIALITÉS	SEXE	GARÇONS			FILLES			TOTAL		
		Prés	Admis	%	Prés	Admis	%	Prés	Admis	%
TRANSFORMATIONS										
AGENT POLYVALENT DE RESTAURATION		11	10	90,9	20	17	85,0	31	27	87,1
CUISINE		16	15	93,8	27	21	77,8	43	36	83,7
BOUCHER		5	4	80,0	1	1	100	6	5	83,3
PÂTISSIER		5	4	80,0	15	13	86,7	20	17	85,0
CONDUITE DE SYSTÈMES INDUSTRIELS : MÉTAUX*		21	13	61,9				21	13	61,9
FROID ET CLIMATISATION		12	12	100	2	1	50,0	14	13	92,9
TOTAL		70	58	82,9	65	53	81,5	135	111	82,2
GÉNIE CIVIL, CONSTRUCTION ET BOIS										
CONDUITE D'ENGINS : TP ET CARRIÈRES**		34	16	47,1	13	5	38,5	47	21	44,7
MAÇON		48	35	72,9	1	1	100	49	36	73,5
INSTALLATEUR SANITAIRE		36	27	75,0				36	27	75,0
CARRELEUR MOSAÏSTE		15	7	46,7				15	7	46,7
PEINTRE APPLICATEUR DE REVÊTEMENTS		17	12	70,6	1	1	100	18	13	72,2
ÉBÉNISTE		9	7	77,8				9	7	77,8
CONSTRUCTEUR BOIS		12	11	91,7				12	11	91,7
MENUISIER FABRICANT DE MENUIS., MOBILIER ET AGENC ^T		54	46	85,2	4	3	75,0	58	49	84,5
TOTAL		225	161	71,6	19	10	52,6	244	171	70,1
MATÉRIAUX SOUPLES										
COUTURE FLOU		1	1	100	24	14	58,3	25	15	60,0
TOTAL		1	1	100	24	14	58,3	25	15	60,0
MÉCANIQUE, ÉLECTRICITÉ ET ÉLECTRONIQUE										
MAINTENANCE MATÉRIEL TRACT. ET MAT.AGR.		14	12	85,7				14	12	85,7
MAINTENANCE MATÉRIEL T.P. ET MANUTENTION		11	9	81,8	2	2	100	13	11	84,6
MAINTENANCE MATÉRIEL PARCS ET JARDINS		13	9	69,2	1	0	0,0	14	9	64,3
MAINTENANCE VÉHIC. AUTO : VÉHIC. PARTICULIERS		103	83	80,6	1	1	100	104	84	80,8
MAINTENANCE VÉHIC. AUTO : VÉHIC. INDUSTRIELS		38	27	71,1	4	1	25,0	42	28	66,7
MAINTENANCE VÉHIC. AUTO : MOTOCYCLES		10	8	80,0				10	8	80,0
RÉPARATION ET ENTRETIEN DES EMBARC. DE PLAISANCE		23	17	73,9	1	1	100	24	18	75,0
SERRURIER - MÉTALLIER		55	40	72,7	2	1	50,0	57	41	71,9
RÉPARATION DES CARROSSERIES		1	0	0,0	2	2	100	3	2	66,7
RÉALISATION EN CHAUDRONNERIE INDUSTRIELLE		22	18	81,8	1	1	100	23	19	82,6
PRÉPARATION ET RÉAL.D'OUVRAGES ÉLECTRIQUES		46	33	71,7	3	3	100	49	36	73,5
TOTAL		336	256	76,2	17	12	70,6	353	268	75,9
ÉCHANGE ET GESTION										
AGENT ENTREPOSAGE ET MESSAGERIE		15	14	93,3	15	12	80,0	30	26	86,7
EMPLOYÉ DE COMMERCE MULTI-SPÉCIALITÉS		12	9	75,0	30	26	86,7	42	35	83,3
EMPLOYÉ VENTE SPÉCIALISÉE, OPTION A		1	1	100	5	5	100	6	6	100
EMPLOYÉ VENTE SPÉCIALISÉE, OPTION B		4	3	75,0	18	18	100	22	21	95,5
VENDEUR EN MAGASIN PIÈCES RECHANGE ÉQUIPT AUTO		8	8	100	14	10	71,4	22	18	81,8
EMPLOYÉ VENTE SPÉCIALISÉE, OPTION C		2	2	100	7	7	100	9	9	100
TOTAL		42	37	88,1	89	78	87,6	131	115	87,8
SERVICES AUX PERSONNES										
PETITE ENFANCE, ASSISTANTE MATERNELLE		1	1	100	89	67	75,3	90	68	75,6
RESTAURANT		6	5	83,3	41	23	56,1	47	28	59,6
SERVICES EN BRASSERIE CAFÉ		4	4	100	4	1	25,0	8	5	62,5
ASS.TECH. MILIEUX FAMIL. COLLECT.		1	1	100	32	27	84,4	33	28	84,8
COIFFURE					14	10	71,4	14	10	71,4
ESTHÉTIQUE, COSMÉTIQUE, PARFUMERIE		1	1	100	21	16	76,2	22	17	77,3
TOTAL		13	12	92,3	201	144	71,6	214	156	72,9
SERVICES À LA COLLECTIVITÉ										
MAINTENANCE ET HYGIÈNE DES LOCAUX		1	1	100	8	7	87,5	9	8	88,9
TOTAL		1	1	100	8	7	87,5	9	8	88,9
TOTAL GÉNÉRAL		688	526	76,5	423	318	75,2	1 111	844	76,0

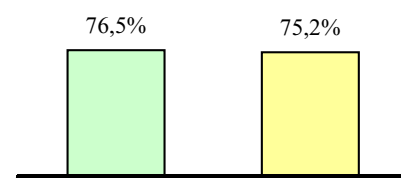
* : +1 sans décision finale ; ** : +25 sans décision finale

- Répartition par SEXE des élèves présentés et taux de réussite au CAP :

Présentés



Taux de réussite



TYPE D'ENSEIGNEMENT	PUBLIC			PRIVÉ (Sous contrat)			CCI - CDM - SLN CFTMC - IND.			TOTAL		
	Prés	Admis	%	Prés	Admis	%	Prés	Admis	%	Prés	Admis	%
SPÉCIALITÉS												
TRANSFORMATIONS												
AGENT POLYVALENT DE RESTAURATION				31	27	87,1				31	27	87,1
CUISINE	19	16	84,2	19	15	78,9	5	5	100	43	36	83,7
BOUCHER							6	5	83,3	6	5	83,3
PÂTISSIER				13	13	100	7	4	57,1	20	17	85,0
CONDUITE DE SYSTÈMES INDUSTRIELS : MÉTAUX *							21	13	61,9	21	13	61,9
FROID ET CLIMATISATION	14	13	92,9							14	13	92,9
TOTAL	33	29	87,9	63	55	87,3	39	27	69,2	135	111	82,2
GÉNIE CIVIL, CONSTRUCTION ET BOIS												
CONDUITE D'ENGINS : TP ET CARRIÈRES **							47	21	44,7	47	21	44,7
MAÇON	37	29	78,4	12	7	58,3				49	36	73,5
INSTALLATEUR SANITAIRE	20	17	85,0				16	10	62,5	36	27	75,0
CARRELEUR MOSAÏSTE	8	5	62,5				7	2	28,6	15	7	46,7
PEINTRE APPLICATEUR DE REVÊTEMENTS	12	11	91,7				6	2	33,3	18	13	72,2
ÉBÉNISTE	9	7	77,8							9	7	77,8
CONSTRUCTEUR BOIS				12	11	91,7				12	11	91,7
MENUISIER FABRICANT DE MEN., MOBILIER ET AGENC ^t	38	32	84,2	12	11	91,7	8	6	75,0	58	49	84,5
TOTAL	124	101	81,5	36	29	80,6	84	41	48,8	244	171	70,1
MATÉRIAUX SOUPLES												
COUTURE FLOU	9	6	66,7	16	9	56,3				25	15	60,0
TOTAL	9	6	66,7	16	9	56,3				25	15	60,0
MÉCANIQUE, ÉLECTRICITÉ ET ÉLECTRONIQUE												
MAINTENANCE MATÉRIEL TRACT. ET MAT.AGR.				14	12	85,7				14	12	85,7
MAINTENANCE MATÉRIEL TP ET MANUTENTION				13	11	84,6				13	11	84,6
MAINTENANCE MATÉRIEL PARCS ET JARDINS	14	9	64,3							14	9	64,3
MAINTENANCE VÉHICULES AUTO : VÉHICULES PART.	42	31	73,8	44	39	88,6	18	14	77,8	104	84	80,8
MAINTENANCE VÉHICULES AUTO : VÉHICULES IND.				42	28	66,7				42	28	66,7
MAINTENANCE VÉHICULES AUTO : MOTOCYCLES	10	8	80,0							10	8	80,0
RÉPARATION ET ENTRETIEN DES EMBARC. DE PLAISANCE	8	6	75,0	16	12	75,0				24	18	75,0
SERRURIER MÉTALLIER	20	12	60,0	20	17	85,0	17	12	70,6	57	41	71,9
RÉPARATION DES CARROSSERIES							3	2	66,7	3	2	66,7
RÉALISATION EN CHAUDRONNERIE IND.	23	19	82,6							23	19	82,6
PRÉPARATION ET RÉAL. D'OUVRAGES ÉLECTRIQUES	19	16	84,2	19	11	57,9	11	9	81,8	49	36	73,5
TOTAL	136	101	74,3	168	130	77,4	49	37	75,5	353	268	75,9
ÉCHANGE ET GESTION												
AGENT ENTREPOSAGE ET MESSAGERIE	22	18	81,8				8	8	100	30	26	86,7
EMPLOYÉ DE COMMERCE MULTI-SPECIALITÉS	21	17	81,0	21	18	85,7				42	35	83,3
EMPLOYÉ VENTE SPÉCIALISÉE, OPTION A	6	6	100							6	6	100
EMPLOYÉ VENTE SPÉCIALISÉE, OPTION B				22	21	95,5				22	21	95,5
VENDEUR EN MAGASIN PIÈCES RECHANGE ÉQUIPT AUTO				22	18	81,8				22	18	81,8
EMPLOYÉ VENTE SPÉCIALISÉE, OPTION C	9	9	100							9	9	100
TOTAL	58	50	86,2	65	57	87,7	8	8	100	131	115	87,8
SERVICES AUX PERSONNES												
PETITE ENFANCE, ASSISTANTE MATERNELLE				61	50	82,0	29	18	62,1	90	68	75,6
RESTAURANT	30	17	56,7	9	6	66,7	8	5	62,5	47	28	59,6
SERVICES EN BRASSERIE CAFÉ	8	5	62,5							8	5	62,5
ASSIST. TECH. MILIEUX FAMIL. COLLECT.				33	28	84,8				33	28	84,8
COIFFURE							14	10	71,4	14	10	71,4
ESTHÉTIQUE, COSMÉTIQUE, PARFUMERIE							22	17	77,3	22	17	77,3
TOTAL	38	22	57,9	103	84	81,6	73	50	68,5	214	156	72,9
SERVICES À LA COLLECTIVITÉ												
MAINTENANCE ET HYGIÈNE DES LOCAUX	9	8	88,9							9	8	88,9
TOTAL	9	8	88,9							9	8	88,9
TOTAL GÉNÉRAL	407	317	77,9	451	364	80,7	253	163	64,4	1 111	844	76,0

* : +1 sans décision finale ; ** : +25 sans décision finale

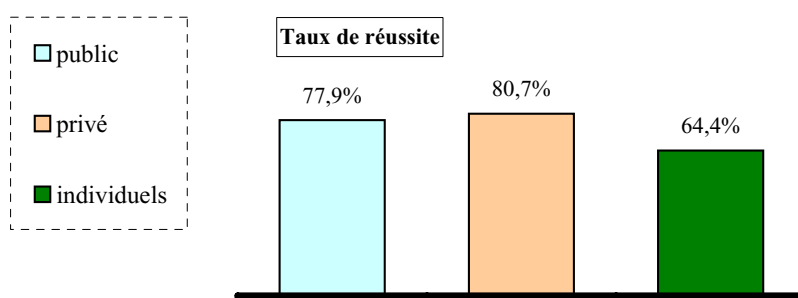
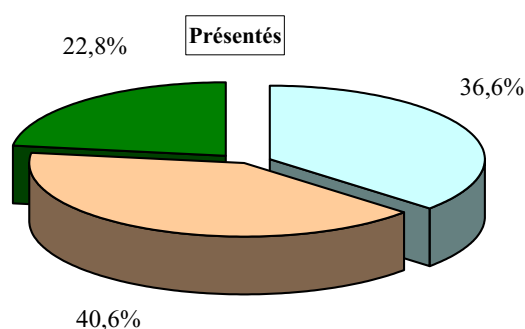
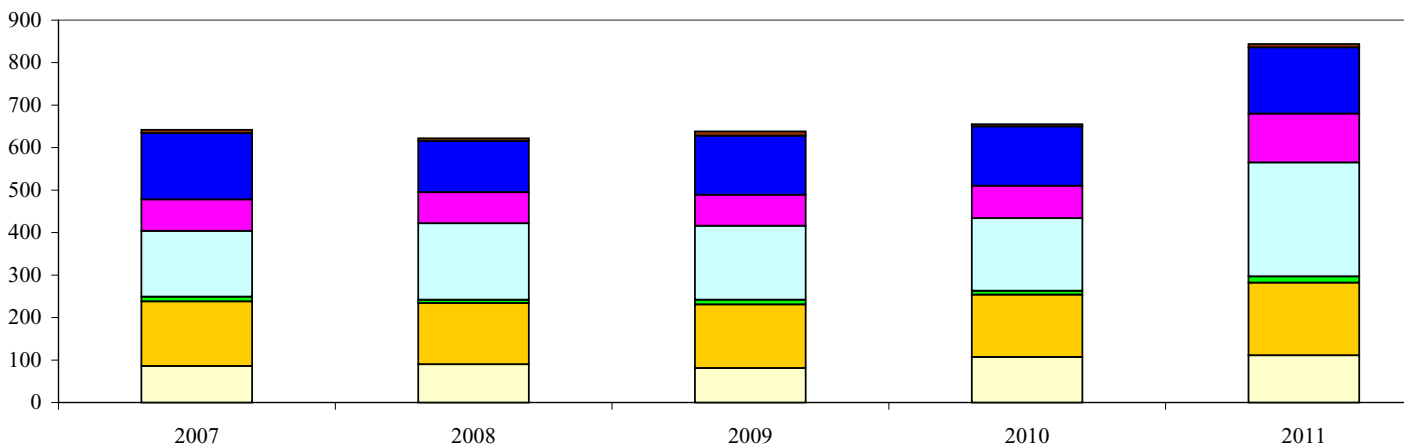
CCI : chambre de commerce et d'industrie - CDM : chambre de métiers - SLN : société le nickel - CFTMC : centre de formation aux techniques de la mine et des carrières
IND. : individuels

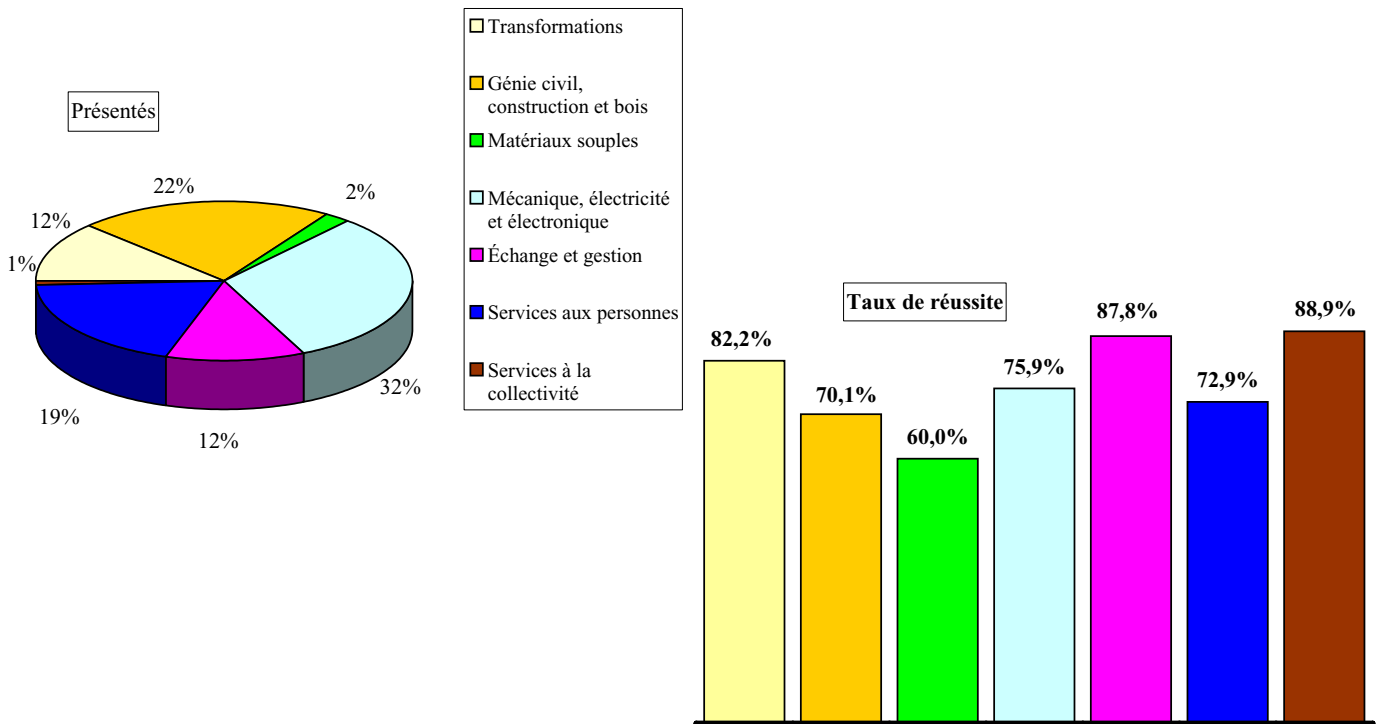
Tableau XIII - Évolution sur cinq ans des résultats au CAP par groupes de spécialités

Groupe de spécialités	2007			2008			2009			2010			2011		
	Prés.	Admis	%	Prés.	Admis	%	Prés.	Admis	%	Prés.	Admis	%	Prés.	Admis	%
Transformations	97	86	88,7	109	90	82,6	103	81	78,6	127	107	84,3	135	111	82,2
Génie civil, construction et bois	193	152	78,8	200	144	72,0	208	150	72,1	209	147	70,3	244	171	70,1
Matériaux souples	14	11	78,6	14	8	57,1	14	11	78,6	10	9	90,0	25	15	60,0
Mécanique, électricité et électronique	192	155	80,7	216	180	83,3	221	174	78,7	202	171	84,7	353	268	75,9
Échange et gestion	81	74	91,4	80	73	91,3	79	73	92,4	90	76	84,4	131	115	87,8
Services aux personnes	180	156	86,7	145	121	83,4	164	139	84,8	183	140	76,5	214	156	72,9
Services à la collectivité	10	8	80,0	8	6	75,0	11	10	90,9	5	5	100	9	8	88,9
TOTAL	767	642	83,7	772	622	80,6	800	638	79,8	826	655	79,3	1 111	844	76,0

- Évolution de la répartition des admis par domaines :



- Répartition par GROUPE DE SPÉCIALITÉS des élèves présentés et taux de réussite au CAP, pour 2011 :



CERTIFICAT D'APTITUDE PROFESSIONNELLE AGENT DE DÉVELOPPEMENT DES ACTIVITÉS LOCALES

Tableau XIV . Résultats du CAP ADAL par spécialité

Session 2011

SPÉCIALITÉ	GARÇONS			FILLES			TOTAL		
	Prés.	Admis	%	Prés.	Admis	%	Prés.	Admis	%
ACTIVITÉS FAMILIALES ARTISANALES ET TOURISTIQUES	15	13	86,7	44	37	84,1	59	50	84,7
CONSTRUCTION ET ENTRETIEN DU BÂTIMENT	70	43	61,4	2	1	50,0	72	44	61,1
GESTION ET ENTRETIEN DE LA PETITE EXPLOIT. RURALE	5	2	40,0				5	2	40,0
TOTAL	90	58	64,4	46	38	82,6	136	96	70,6

Rappel session 2010

Total CAP ADAL	85	58	68,2	59	46	78,0	144	104	72,2
-----------------------	-----------	-----------	-------------	-----------	-----------	-------------	------------	------------	-------------

MENTION COMPLÉMENTAIRE

Session 2011

Tableau XV . Résultats par spécialité

	SPÉCIALITÉ	GARÇONS			FILLES			TOTAL		
		Prés.	Admis	%	Prés.	Admis	%	Prés.	Admis	%
M C 4	ACCUEIL DANS LES TRANSPORTS	2	2	100	13	13	100	15	15	100
	ACCUEIL - RÉCEPTION	1	1	100	10	10	100	11	11	100
	ASSISTANCE, CONSEIL, VENTE	1	1	100	7	7	100	8	8	100
	MAINTENANCE DES INSTALLATIONS OLÉOHYDRAULIQUES ET PNEUMATIQUES	9	6	66,7	2	1	50,0	11	7	63,6
M C 5	AIDE À DOMICILE				22	18	81,8	22	18	81,8
	CUISINIER EN DESSERTS DE RESTAURANT	6	5	83,3	3	3	100	9	8	88,9
	EMPLOYÉ BARMAN	1	1	100	22	21	95,5	23	22	95,7
	MAINTENANCE DES SYSTÈMES EMBARQUÉS DE L' AUTO.	4	2	50,0				4	2	50,0
	PLAQUISTE	10	8	80,0				10	8	80,0
	SOUDAGE	10	10	100				10	10	100
	STYLISTE - VISAGISTE				8	3	37,5	8	3	37,5
VENDEUR SPÉCIALISÉ EN ALIMENTATION	1	0	0,0	6	6	100	7	6	85,7	
TOTAL	45	36	80,0	93	82	88,2	138	118	85,5	

Rappel session 2010

Total MC	46	41	89,1	100	90	90,0	146	131	89,7
-----------------	-----------	-----------	-------------	------------	-----------	-------------	------------	------------	-------------

BREVET PROFESSIONNEL

Session 2011

Tableau XVI . Résultats par spécialité

SPÉCIALITÉ	GARÇONS			FILLES			TOTAL		
	Prés.	Admis	%	Prés.	Admis	%	Prés.	Admis	%
BANQUE *	28	4	14,3	76	9	11,8	104	13	12,5
COIFFURE OPTION B	1	1	100	6	5	83,3	7	6	85,7
PILOTE D'INST. DE PROD. PAR PROCÉDÉS	1	1	100				1	1	100
PRÉPARATEUR EN PHARMACIE				6	1	16,7	6	1	16,7
TOTAL	30	6	20,0	88	15	17,0	118	21	17,8

* 86 candidats sans décision finale.

Rappel session 2010

Total BP	45	11	24,4	97	18	18,6	142	29	20,4
-----------------	-----------	-----------	-------------	-----------	-----------	-------------	------------	-----------	-------------

+ 98 candidats sans décision finale.

Tableau XVII . Résultats par spécialité et par sexe

SEXES	GARÇONS			FILLES			TOTAL		
	Prés.	Admis	%	Prés.	Admis	%	Prés.	Admis	%
MAINTENANCE INDUSTRIELLE	20	12	60,0	2	2	100	22	14	63,6
BÂTIMENT	16	8	50,0	7	4	57,1	23	12	52,2
ÉTUDES ET ÉCONOMIE DE LA CONSTRUCTION	7	6	85,7	2	2	100	9	8	88,9
ASSISTANCE TECHNIQUE D'INGÉNIEUR	17	14	82,4	6	5	83,3	23	19	82,6
ÉLECTROTECHNIQUE	19	14	73,7	3	1	33,3	22	15	68,2
TRANSPORT	5	4	80,0	12	8	66,7	17	12	70,6
MANAGEMENT UNITÉS COMMERCIALES	5	5	100	10	8	80,0	15	13	86,7
NÉGOCIATION ET RELATION CLIENT	12	8	66,7	23	22	95,7	35	30	85,7
COMMERCE INTERNATIONAL (référentiel européen)	8	8	100	12	11	91,7	20	19	95,0
COMPTABILITÉ ET GESTION DES ORGANISATIONS	18	13	72,2	43	25	58,1	61	38	62,3
ASSISTANT DE GESTION DE PME-PMI (référentiel européen)	13	9	69,2	22	15	68,2	35	24	68,6
COMMUNICATION	3	3	100	12	9	75,0	15	12	80,0
ASSISTANT DE MANAGER	6	6	100	32	26	81,3	38	32	84,2
INFORMATIQUE DE GESTION (DÉVELOPPEUR D'APPLI.)	11	7	63,6	3	2	66,7	14	9	64,3
INFORMATIQUE DE GESTION (ADMINISTR. DE RÉSEAUX)	15	12	80,0	2	2	100	17	14	82,4
SERVICES ET PRESTATIONS SECTEURS SANIT. ET SOCIAL	2	1	50,0	18	12	66,7	20	13	65,0
ÉCONOMIE SOCIALE ET FAMILIALE	3	2	66,7	19	15	78,9	22	17	77,3
ANIMATION ET GESTION TOURISTIQUE LOCALE				2	2	100	2	2	100
TOTAL	180	132	73,3	230	171	74,3	410	303	73,9

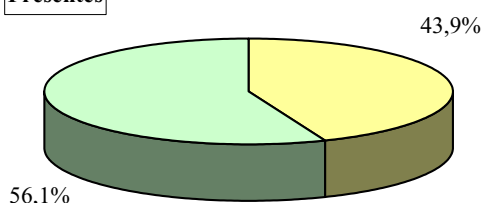
Rappel session 2010

Total BTS	144	106	73,6	217	148	68,2	361	254	70,4
------------------	------------	------------	-------------	------------	------------	-------------	------------	------------	-------------

Tableau XVIII . Résultats par spécialité et par type d'enseignement

TYPE D'ENSEIGNEMENT	PUBLIC			PRIVÉ (sous contrat)			AUTRES : CFA, CNED INDIVIDUELS			TOTAL		
	Prés.	Admis	%	Prés.	Admis	%	Prés.	Admis	%	Prés.	Admis	%
MAINTENANCE INDUSTRIELLE	22	14	63,6							22	14	63,6
BÂTIMENT	22	12	54,5				1	0	0,0	23	12	52,2
ÉTUDES ET ÉCO. DE LA CONSTRUCTION	9	8	88,9							9	8	88,9
ASSISTANCE TECHNIQUE D'INGÉNIEUR	20	18	90,0				3	1	33,3	23	19	82,6
ÉLECTROTECHNIQUE	22	15	68,2							22	15	68,2
TRANSPORT							17	12	70,6	17	12	70,6
MANAGEMENT UNITÉS COM.	15	13	86,7							15	13	86,7
NÉGOCIATION ET RELATION CLIENT	18	18	100				17	12	70,6	35	30	85,7
COMMERCE INTERNATIONAL (RCE)	20	19	95,0							20	19	95,0
COMPTA. ET GESTION DES ORG.	25	15	60,0	15	9	60,0	21	14	66,7	61	38	62,3
ASSIST. DE GESTION DE PME-PMI (RCE)	15	10	66,7	13	8	61,5	7	6	85,7	35	24	68,6
COMMUNICATION	14	12	85,7				1	0	0,0	15	12	80,0
ASSISTANT DE MANAGER	16	14	87,5	20	16	80,0	2	2	100	38	32	84,2
INFORMATIQUE DE GESTION (DÉVELOPPEUR D'APPLI.)	14	9	64,3							14	9	64,3
INFORMATIQUE DE GESTION (ADMINISTR. DE RÉSEAUX)	16	13	81,3				1	1	100	17	14	82,4
SERV. ET PREST. SECT. SANIT. ET SOCIAL	19	13	68,4				1	0	0,0	20	13	65,0
ÉCONOMIE SOCIALE ET FAMILIALE	20	16	80,0				2	1	50,0	22	17	77,3
ANIM. ET GESTION TOUR. LOCALE							2	2	100	2	2	100
TOTAL	287	219	76,3	48	33	68,8	75	51	68,0	410	303	73,9

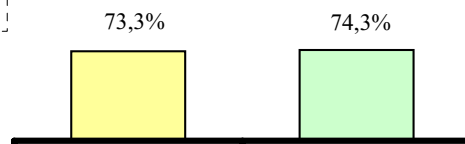
Présentés



garçons

filles

Taux de réussite



RÉCAPITULATIF

EXAMENS	Admis 2011		Taux de réussite 2011	
	Garçons	Filles	Garçons	Filles
DNB	1 363 (39,3%)	1 648 (40,9%)	69,2%	79,7%
CAP et CAPD	584 (16,8%)	356 (8,8%)	75,1%	75,9%
BEP	402 (11,6%)	470 (11,7%)	75,7%	70,3%
Mention Complémentaire	36 (1,0%)	82 (2,0%)	80,0%	88,2%
Bac général	379 (10,9%)	535 (13,3%)	84,6%	86,3%
Bac technologique	270 (7,8%)	398 (9,9%)	72,4%	71,5%
Bac professionnel	301 (8,7%)	370 (9,2%)	79,8%	83,9%
BTS	132 (3,8%)	171 (4,2%)	73,3%	74,3%
TOTAL	3 467 (100%)	4 030 (100%)		

Remarque : Dans les colonnes : Admis 2011 "Filles" et "Garçons", le chiffre entre parenthèses correspond au pourcentage que représentent les admis à chaque diplôme par rapport au total des "Filles" ou des "Garçons" admis, tous diplômes confondus, en Nouvelle-Calédonie en 2011 (hors CFG, faute de données par genre).