



**VICE-RECTORAT
DE LA NOUVELLE-CALÉDONIE
DIRECTION GÉNÉRALE
DES ENSEIGNEMENTS**

Les résultats aux examens de la session 2021

Nouvelle-Calédonie

Août 2022

Service études et prospectives (SEP)

n° SEP - 08 -2022

Table des matières

Certificat de Formation Générale

Tableau I - Évolution des admis au CFG depuis 2003	Page 4
Tableau II - Évolution du taux de réussite au CFG depuis 2003	Page 4
Tableau III - Réussite au CFG selon l'origine des candidats et le secteur d'enseignement	Page 5

Diplôme National du Brevet

Tableau I - Évolution des admis au DNB depuis 1990	Page 8
Tableau II - Évolution du taux de réussite au DNB depuis 1990	Page 8
Tableau III - Réussite au DNB par province de scolarisation*, genre et série	Page 9
Tableau IV - Répartition des lauréats au DNB selon la série, le secteur d'enseignement et le type de mention	Page 9
Tableau V - Réussite au DNB par secteur d'enseignement, genre et série	Page 10
Tableau VI - Réussite au DNB selon l'origine sociale et la série	Page 10
Tableau VII - Réussite au DNB selon l'âge et la série	Page 10
Tableau VIII - Évolution de la réussite au DNB depuis 2012 par secteur d'enseignement et série	Page 11

Certificat d'Aptitude Professionnelle

Tableau I - Évolution des admis au CAP depuis 1990	Page 14
Tableau II - Évolution du taux de réussite au CAP depuis 1990	Page 14
Tableau III - Répartition des lauréats au CAP selon l'âge et le statut	Page 15
Tableau IV - Réussite au CAP par groupe de spécialités et genre	Page 15
Tableau V - Réussite au CAP par province de scolarisation	Page 15
Tableau VI - Réussite au CAP par spécialité et secteur d'enseignement	Page 16
Tableau VII - Évolution de la réussite au CAP depuis 2012 par groupe de spécialités	Page 17

MC et BP

Tableau I . Résultats de la mention complémentaire par genre et par spécialité Page 20

Tableau I . Résultats du brevet professionnel par genre et par spécialité Page 20

Baccalauréat

Tableau I - Évolution des admis au baccalauréat selon la filière depuis 1990 Page 22

Tableau II - Évolution de la part des admis au baccalauréat selon la filière depuis 1990 Page 22

Tableau III - Évolution du taux de réussite au baccalauréat selon la filière depuis 1990 Page 22

Tableau IV - Évolution de la proportion de bacheliers dans une génération selon la voie depuis 1990 Page 23

Tableau V - Évolution de la proportion de bacheliers dans une génération depuis 1990 Page 23

Tableau VI - Évolution de l'âge moyen aux baccalauréats depuis 1990 Page 23

Tableau VII - Résultats du Baccalauréat par genre et par série Page 24

Tableau VIII - Résultats du Baccalauréat par secteur et par série Page 25

Tableau IX - Réussite au Baccalauréat par province de scolarisation* et par série Page 26

Tableau X - Réussite au baccalauréat selon l'origine sociale et la série Page 27

Tableau XI - Réussite au baccalauréat selon l'âge et la série Page 27

Tableau XII - Répartition des lauréats au Baccalauréat selon la série, le secteur d'enseignement et le type de mentions Page 27

Tableau XIII - Évolution quinquennale des résultats au Baccalauréat par série Page 28

Brevet de Technicien Supérieur

Tableau I - Évolution des admis au BTS depuis 1990 Page 30

Tableau II - Évolution du taux de réussite au BTS depuis 1990 Page 30

Tableau III - Répartition des lauréats au BTS selon l'âge et le statut Page 31

Tableau IV - Réussite au BTS par spécialité et genre Page 31

Tableau V - Réussite au BTS selon le diplôme initial Page 31

Tableau VI - Réussite au BTS par spécialité et secteur Page 32

Tableau VII - Évolution de la réussite au BTS depuis 2012 par groupe de spécialités Page 33

Récapitulatif Page 34

Certificat de Formation Générale

Tableau I - Évolution des admis au CFG depuis 2003

	2003	2004	2005	2006	2007	2008	2009	2010	2011	2012	2013	2014	2015	2016	2017	2018	2019	2020	2021
CFG	306	370	370	370	327	429	421	444	498	588	470	593	542	637	447	403	487	579	645

Champs : Nouvelle-Calédonie, Public + Privé + Individuels

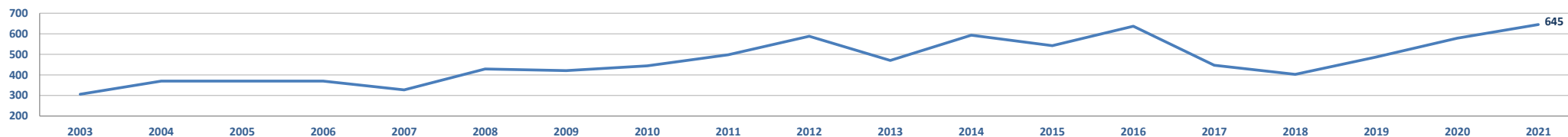


Tableau II - Évolution du taux de réussite au CFG depuis 2003 (%)

	2003	2004	2005	2006	2007	2008	2009	2010	2011	2012	2013	2014	2015	2016	2017	2018	2019	2020	2021
CFG	69,4	69,2	65,6	66,5	55,3	67,2	77,2	79,6	88,6	92,3	79,9	90,1	86,2	95,8	87,6	94,2	84,4	93,1	91,9

Champs : Nouvelle-Calédonie, Public + Privé + Individuels

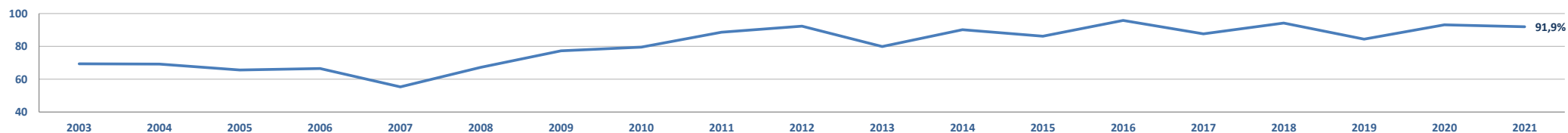


Tableau III - Réussite au CFG selon l'origine des candidats et le secteur d'enseignement

Origine des candidats	Public		Privé sous contrat		Candidats indiv.		Ensemble	
	Admis	Taux de réussite (%)	Admis	Taux de réussite (%)	Admis	Taux de réussite (%)	Admis	Taux de réussite (%)
ULIS*	27	84,4	1	100,0			28	84,8
3ème collège (dispositifs particuliers, voire académiques)	112	96,6	10	100,0			122	96,8
3ème Prépa-Métiers	139	99,3	36	100,0			175	99,4
3ème SEGPA	179	92,3	21	100,0			200	93,0
Candidat détenu de la pénitentiaire					16	69,6	16	69,6
Autres					104	80,6	104	80,6
Ensemble	457	94,8	68	100,0	120	78,9	645	91,9

*Unité Localisée pour l'Inclusion Scolaire

Champs : Nouvelle-Calédonie, Public + Privé + Individuels

Rappel sessions 2020

Ensemble	582	95,3	84	85,3	32	84,4	698	93,1
-----------------	------------	-------------	-----------	-------------	-----------	-------------	------------	-------------

Diplôme National du Brevet

Tableau I - Évolution des admis au DNB depuis 1990

	1990	1991	1992	1993	1994	1995	1996	1997	1998	1999	2000	2001	2002	2003	2004	2005	2006	2007	2008	2009	2010	2011	2012	2013	2014	2015	2016	2017	2018	2019	2020	2021
DNB	2 183	2 158	2 312	2 316	2 319	2 513	2 531	2 707	2 719	2 978	2 753	2 753	2 696	2 753	2 867	2 854	3 048	3 147	2 771	3 142	3 153	3 011	3 230	3 391	3 408	3 429	3 421	3 302	3 173	3 158	3 423	3 434

Champs : Nouvelle-Calédonie, Public + Privé + Individuels

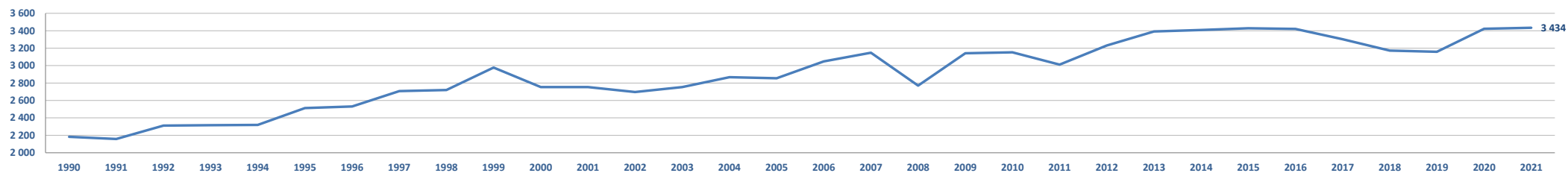


Tableau II - Évolution du taux de réussite au DNB depuis 1990 (%)

	1990	1991	1992	1993	1994	1995	1996	1997	1998	1999	2000	2001	2002	2003	2004	2005	2006	2007	2008	2009	2010	2011	2012	2013	2014	2015	2016	2017	2018	2019	2020	2021
DNB	77,6	74,8	78,2	76,2	74,1	74,6	74,3	71,7	75,6	76,5	77,6	73,8	72,7	73,2	76,0	73,6	75,7	77,6	69,9	76,2	80,7	74,5	75,8	77,7	77,8	78,2	78,5	78,7	79,0	79,5	86,7	87,3

Champs : Nouvelle-Calédonie, Public + Privé + Individuels

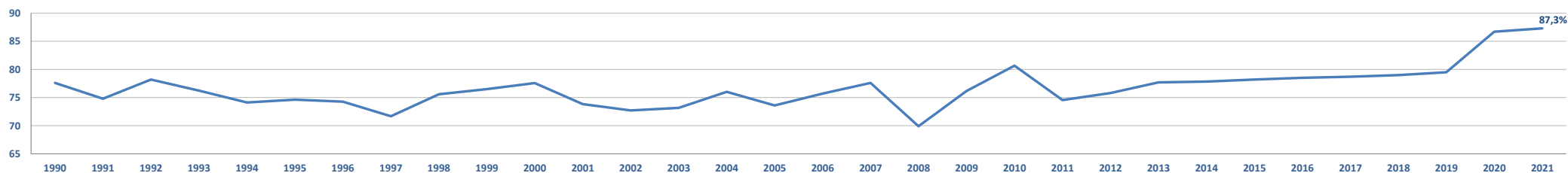


Tableau III - Réussite au DNB par province de scolarisation*, genre et série

Province	Genre	Générale		Professionnelle		Ensemble	
		Admis	Taux de réussite (%)	Admis	Taux de réussite (%)	Admis	Taux de réussite (%)
îles Loyauté	Filles	130	90,9	24	80,0	154	89,0
	Garçons	108	90,0	41	83,7	149	88,2
	Ensemble	238	90,5	65	82,3	303	88,6
Nord	Filles	249	91,5	56	87,5	305	90,8
	Garçons	212	77,9	56	68,3	268	75,7
	Ensemble	461	84,7	112	76,7	573	83,0
Sud	Filles	1 191	91,9	131	91,6	1 322	91,9
	Garçons	1 088	85,3	148	78,3	1 236	84,4
	Ensemble	2 279	88,6	279	84,0	2 558	88,1
Nouvelle-Calédonie	Filles	1 570	91,8	211	89,0	1 781	91,4
	Garçons	1 408	84,5	245	76,6	1 653	83,2
	Ensemble	2 978	88,2	456	81,9	3 434	87,3

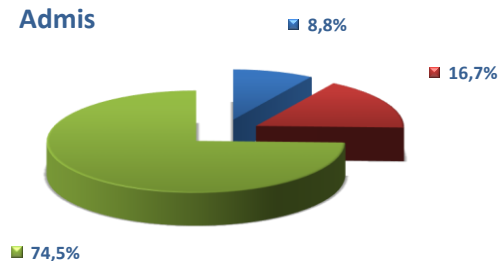
Rappel session 2020

Nouvelle-Calédonie	2 955	86,9	468	85,4	3 423	86,7
--------------------	-------	------	-----	------	-------	------

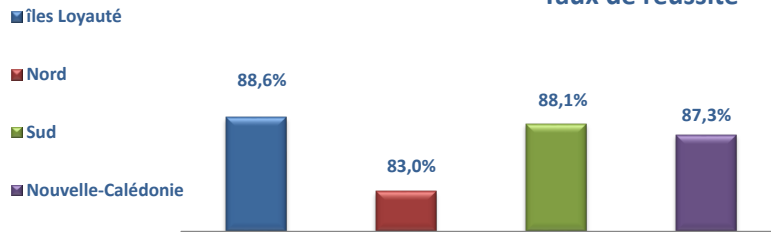
* Province déterminée par l'établissement de scolarisation pour les candidats scolaires et par le centre d'examen pour les candidats libres
Champs : Nouvelle-Calédonie, Public + Privé + Individuels

Répartition des élèves admis et taux de réussite au DNB par province de scolarisation :

Admis



Taux de réussite



Répartition des élèves admis et taux de réussite au DNB par genre :

Admis



Taux de réussite

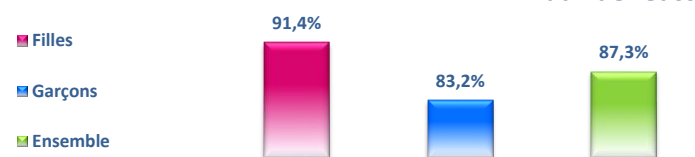


Tableau IV - Répartition des lauréats au DNB selon la série, le secteur d'enseignement et le type de mentions

Secteur	Mention très bien		Mention bien		Mention assez bien		Sans mention		Ensemble	
	Effectifs	%	Effectifs	%	Effectifs	%	Effectifs	%	Effectifs	%
Générale										
Public	691	30,8	637	28,3	468	20,8	451	20,1	2 247	100,0
Privé sous contrat	120	16,9	208	29,3	187	26,3	196	27,6	711	100,0
Cand. Indiv., autres (*)	6	30,0	8	40,0	3	15,0	3	15,0	20	100,0
Ensemble	817	27,4	853	28,6	658	22,1	650	21,8	2 978	100,0
Professionnelle										
Public	20	5,2	89	23,4	118	31,0	154	40,4	381	100,0
Privé sous contrat	4	5,3	14	19	16	21,3	41	54,7	75	100,0
Cand. Indiv., autres (*)										
Ensemble	24	5,3	103	22,6	134	29,4	195	42,8	456	100,0

Champs : Nouvelle-Calédonie, Public + Privé + Individuels

* Les candidats individuels comprennent les candidats non scolarisés, ceux scolarisés à un autre niveau que la 3^è ou la 3^è DP, plus ceux du CNED et du privé hors contrat

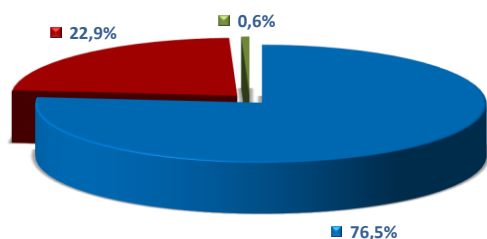
Tableau V - Réussite au DNB par secteur d'enseignement, genre et série

Secteur d'enseignement	Genre	Générale		Professionnelle		Ensemble	
		Admis	Taux de réussite (%)	Admis	Taux de réussite (%)	Admis	Taux de réussite (%)
Public	Filles	1 192	90,9	190	89,6	1 382	90,7
	Garçons	1 055	85,9	191	75,8	1 246	84,2
	Ensemble	2 247	88,5	381	82,1	2 628	87,5
Privé sous contrat	Filles	370	94,9	21	84,0	391	94,2
	Garçons	341	80,6	54	79,4	395	80,4
	Ensemble	711	87,5	75	80,6	786	86,8
Candidats individuels, autres*	Filles	8	88,9			8	88,9
	Garçons	12	75,0			12	75,0
	Ensemble	20	80,0			20	80,0
Ensemble	Filles	1 570	91,8	211	89,0	1 781	91,4
	Garçons	1 408	84,5	245	76,6	1 653	83,2
	Ensemble	2 978	88,2	456	81,9	3 434	87,3

* Les candidats individuels comprennent les candidats non scolarisés, ceux scolarisés à un autre niveau que la 3^e ou la 3^e DP, plus ceux du CNED et du privé hors contrat
Champs : Nouvelle-Calédonie, Public + Privé + Individuels

Répartition des élèves admis et taux de réussite au DNB par secteur d'enseignement :

Admis



Taux de réussite

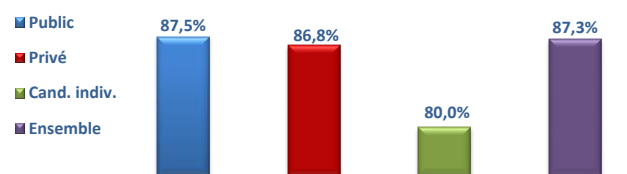


Tableau VI - Réussite au DNB selon l'origine sociale et la série

Profession et catégorie socioprofessionnelle du responsable	Générale		Professionnelle		Ensemble	
	Admis	Taux de réussite (%)	Admis	Taux de réussite (%)	Admis	Taux de réussite (%)
Agriculteurs exploitants	34	91,9	5	55,6	39	84,8
Artisans, commerçants, chefs d'entreprise	297	91,7	31	86,1	328	91,1
Cadres, professions intellectuelles supérieures	438	96,1	15	83,3	453	95,6
<i>dont Professeurs et assimilés</i>	103	97,2	1	100,0	104	97,2
Professions intermédiaires	411	93,4	32	91,4	443	93,3
<i>dont Instituteurs et assimilés</i>	70	95,9	3	100,0	73	96,1
Employés	648	88,3	94	86,2	742	88,0
Ouvriers	639	84,3	143	84,6	782	84,4
Retraités	59	85,5	7	50,0	66	79,5
Inactifs	397	79,4	120	76,4	517	78,7
Indéterminé	55	91,7	9	90,0	64	91,4
Ensemble	2 978	88,2	456	81,9	3 434	87,3

Champs : Nouvelle-Calédonie, Public + Privé + Individuels

Tableau VII - Réussite au DNB selon l'âge et la série

Âge révolu au 1 ^{er} janvier 2021	Générale		Professionnelle		Ensemble	
	Admis	Taux de réussite (%)	Admis	Taux de réussite (%)	Admis	Taux de réussite (%)
13 ans et moins	1 211	92,3	120	82,8	1 331	91,4
14 ans	1 644	87,4	266	81,6	1 910	86,5
15 ans	121	66,9	68	81,9	189	71,6
16 ans et plus	2	50,0	2	66,7	4	57,1
Ensemble	2 978	88,2	456	81,9	3 434	87,3

Champs : Nouvelle-Calédonie, Public + Privé + Individuels

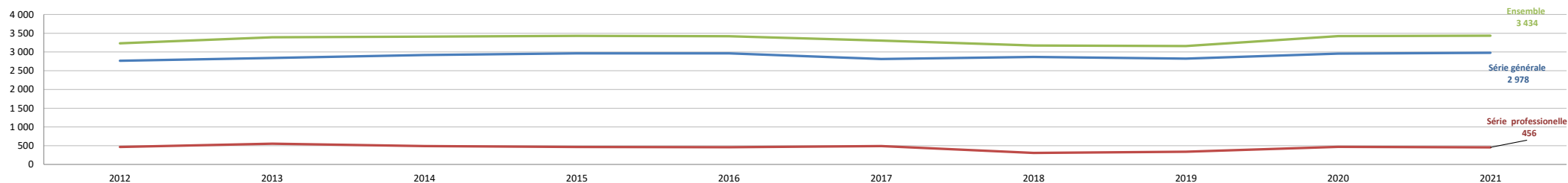
Tableau VIII - Évolution de la réussite au DNB depuis 2012 par secteur d'enseignement et série

Secteur	2012		2013		2014		2015		2016		2017		2018		2019		2020		2021	
	Admis	Taux de réussite (%)	Admis	Taux de réussite (%)	Admis	Taux de réussite (%)	Admis	Taux de réussite (%)	Admis	Taux de réussite (%)	Admis	Taux de réussite (%)	Admis	Taux de réussite (%)	Admis	Taux de réussite (%)	Admis	Taux de réussite (%)	Admis	Taux de réussite (%)
Public	2 296	77,7	2 481	79,3	2 541	79,2	2 525	78,3	2 550	79,5	2 424	79,0	2 351	78,3	2 323	79,1	2 587	86,0	2 628	87,5
Privé sous contrat	792	73,6	845	75,8	793	77,4	851	79,4	825	78,5	810	79,4	787	82,6	827	80,7	812	88,8	786	86,8
Cand. indiv., autres	142	61,7	65	53,7	74	51,0	53	60,2	46	46,9	68	64,2	35	56,5	8	72,7	24	92,3	20	80,0
Ensemble	3 230	75,8	3 391	77,7	3 408	77,8	3 429	78,2	3 421	78,5	3 302	78,7	3 173	79,0	3 158	79,5	3 423	86,7	3 434	87,3

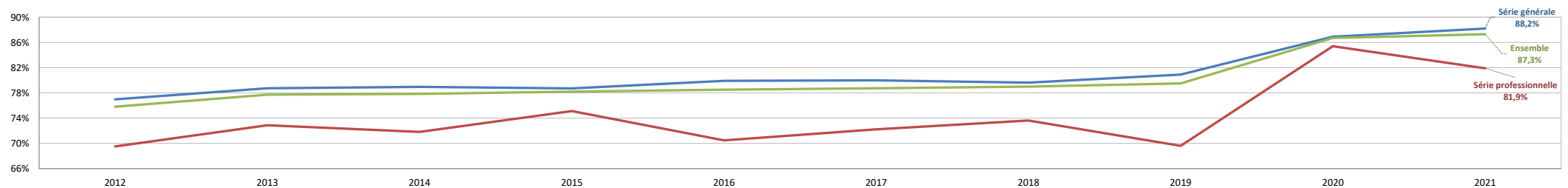
Série	2012		2013		2014		2015		2016		2017		2018		2019		2020		2021	
	Admis	Taux de réussite (%)	Admis	Taux de réussite (%)	Admis	Taux de réussite (%)	Admis	Taux de réussite (%)	Admis	Taux de réussite (%)	Admis	Taux de réussite (%)	Admis	Taux de réussite (%)	Admis	Taux de réussite (%)	Admis	Taux de réussite (%)	Admis	Taux de réussite (%)
Générale	2 765	77,0	2 838	78,7	2 919	79,0	2 964	78,7	2 963	79,9	2 811	80,0	2 866	79,6	2 821	80,9	2 955	86,9	2 978	88,2
Professionnelle	465	69,5	553	72,9	489	71,8	465	75,1	458	70,5	491	72,2	307	73,6	337	69,6	468	85,4	456	81,9
Ensemble	3 230	75,8	3 391	77,7	3 408	77,8	3 429	78,2	3 421	78,5	3 302	78,7	3 173	79,0	3 158	79,5	3 423	86,7	3 434	87,3

Champs : Nouvelle-Calédonie, Public + Privé + Individuels

Évolution des admis au DNB depuis 2012 selon la série



Évolution du taux de réussite au DNB depuis 2012 selon la série



Certificat d'Aptitude Professionnelle

Tableau I - Évolution des admis au CAP depuis 1990

	1990	1991	1992	1993	1994	1995	1996	1997	1998	1999	2000	2001	2002	2003	2004	2005	2006	2007	2008	2009	2010	2011	2012	2013	2014	2015	2016	2017	2018	2019	2020	2021
CAP	764	843	749	865	954	1 057	708	795	876	850	882	864	874	791	665	697	629	642	622	638	655	844	758	813	858	812	856	830	821	805	728	582

Champs : Nouvelle-Calédonie, Public + Privé + Individuels

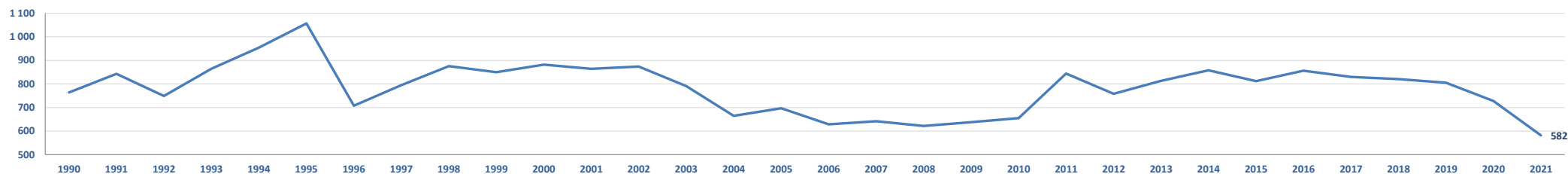


Tableau II - Évolution du taux de réussite au CAP depuis 1990 (%)

	1990	1991	1992	1993	1994	1995	1996	1997	1998	1999	2000	2001	2002	2003	2004	2005	2006	2007	2008	2009	2010	2011	2012	2013	2014	2015	2016	2017	2018	2019	2020	2021
CAP	64,7	66,2	68,3	68,7	70,1	69,9	65,5	74,7	71,7	72,7	71,3	73,0	74,8	74,1	75,8	78,8	81,1	83,7	80,6	79,8	79,3	76,0	77,1	73,3	77,6	71,8	76,7	72,0	76,8	75,0	75,8	80,3

Champs : Nouvelle-Calédonie, Public + Privé + Individuels

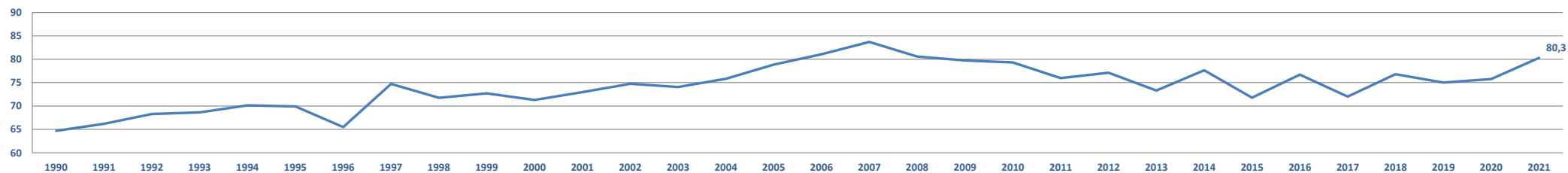


Tableau III - Répartition des lauréats au CAP selon l'âge et le statut

Âge révolu au 1er janvier 2020	Scolaires		Apprentis		Ensemble *	
	Admis	Taux de réussite (%)	Admis	Taux de réussite (%)	Admis	Taux de réussite (%)
16 ans ou moins	315	80,4	5	100,0	320	80,6
17 ans	142	74,7	5	100,0	148	75,5
18 ans	35	77,8	5	100,0	40	78,4
19 ans	5	100,0	6	100,0	11	100,0
20 ans	2	100,0	4	80,0	7	87,5
21 ans	2	100,0	4	100,0	8	100,0
22 ans ou plus			29	90,6	48	88,9
Ensemble	501	78,8	58	93,5	582	80,3

* y compris les 27 candidats individuels

Champs : Nouvelle-Calédonie, Public + Privé + Individuels

Tableau IV - Réussite au CAP par domaine de spécialités et genre

Domaine de spécialités	Filles		Garçons		Ensemble	
	Admis	Taux de réussite (%)	Admis	Taux de réussite (%)	Admis	Taux de réussite (%)
Echanges et gestion	24	82,8	36	75,0	60	77,9
Génie civil construction et bois	5	83,3	96	81,4	101	81,5
Mécanique électricité électronique	2	66,7	140	75,7	142	75,5
Services à la collectivité	6	85,7	15	93,8	21	91,3
Services aux personnes	112	82,4	13	76,5	125	81,7
Transformations	54	78,3	79	86,8	133	83,1
Ensemble	203	81,2	379	79,8	582	80,3

Champs : Nouvelle-Calédonie, Public + Privé + Individuels

Admis



Filles

Garçons

Ensemble

Taux de réussite

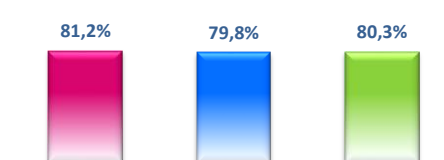


Tableau V - Réussite au CAP par province de scolarisation*

Domaine de spécialités	îles Loyauté		Nord		Sud		Ensemble	
	Admis	Taux de réussite (%)	Admis	Taux de réussite (%)	Admis	Taux de réussite (%)	Admis	Taux de réussite (%)
Echanges et gestion					60	77,9	60	77,9
Génie civil construction et bois	12	100,0	22	88,0	67	77,0	101	81,5
Mécanique électricité électronique			33	80,5	109	74,1	142	75,5
Services à la collectivité			12	92,3	9	90,0	21	91,3
Services aux personnes	5	100,0	22	78,6	98	81,7	125	81,7
Transformations	7	70,0	38	80,9	88	85,4	133	83,1
Ensemble	24	88,9	127	82,5	431	79,2	582	80,3

* Province déterminée par l'établissement de scolarisation pour les candidats scolaires et par le centre d'examen pour les candidats libres

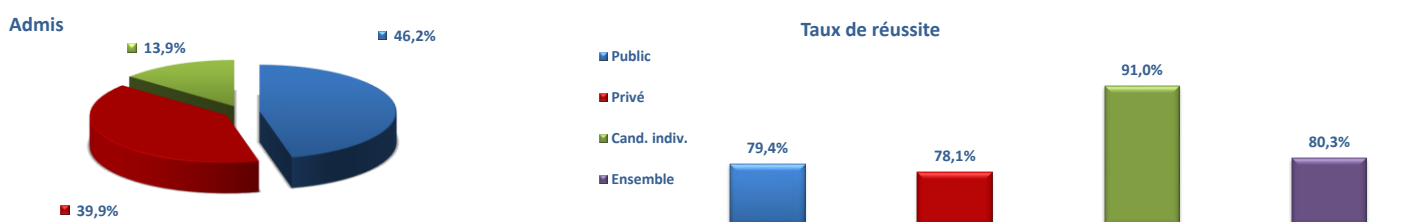
Champs : Nouvelle-Calédonie, Public + Privé + Individuels

Tableau VI - Réussite au CAP par spécialité et secteur d'enseignement

Spécialités	Public		Privé sous contrat		Cand. Indiv.		Ensemble	
	Admis	Taux de réussite (%)	Admis	Taux de réussite (%)	Admis	Taux de réussite (%)	Admis	Taux de réussite (%)
Echange et gestion								
Employé de commerce multi-spécialités	13	76,5	10	90,9			23	82,1
Employé de vente spécialisée option a : produits alimentaires	7	70,0					7	70,0
Employé de vente spécialisée option b : produits d'équipement courant			8	88,9			8	88,9
Opérateur/opératrice logistique	14	63,6					14	63,6
Vendeur-magasinier en pièces de rechange et équipements automobiles			8	100,0			8	100,0
Total	34	69,4	26	92,9			60	77,9
Génie civil, construction et bois								
Carreleur mosaïste	1	33,3					1	33,3
Constructeur bois	8	72,7	3	75,0			11	73,3
Macon	14	77,8	13	76,5			27	77,1
Maintenance de bâtiments de collectivités	21	91,3			5	100,0	26	92,9
Menuisier fabricant de menuiserie, mobilier et agencement	8	88,9	9	81,8			17	85,0
Monteur en installations sanitaires	6	85,7					6	85,7
Peintre applicateur de revêtements	13	81,3					13	81,3
Total	71	81,6	25	78,1	5	100,0	101	81,5
Mécanique, électrique et électronique								
Electricien	14	70,0	13	65,0	9	100,0	36	73,5
Maintenance des matériels option a matériels agricoles			6	100,0			6	100,0
Maintenance des matériels option b matériels de construction et de manutention	7	77,8	8	100,0			15	88,2
Maintenance des matériels option c matériels d'espaces verts	5	100,0					5	100,0
Maintenance des véhicules option a voitures particulières	7		10	71,4			17	60,7
Maintenance des véhicules option b véhicules de transport routier			11	64,7			11	64,7
Réalisations industrielles en chaudronnerie ou soudage option a chaudronnerie	9	90,0					9	90,0
Reparation entretien des embarcations de plaisance	6	75,0	8	100,0			14	87,5
Serrurier métallier	10	90,9	18	64,3	1	100,0	29	72,5
Total	58	75,3	74	73,3	10	100,0	142	75,5
Service à la collectivité								
Agent de sécurité	9	90,0	12	92,3			21	91,3
Total	9	90,0	12	92,3			21	91,3
Services aux personnes								
Accompagnant éducatif petite enfance			44	81,5	8	72,7	52	80,0
Assistant(e) technique en milieu familial et collectif			8	88,9			8	88,9
Commercialisation et services en hôtel-café-restaurant	32	80,0	10	76,9			42	79,2
Esthétique cosmétique parfumerie					13	92,9	13	92,9
Metiers de la coiffure					10	83,3	10	83,3
Total	32	80,0	62	81,6	31	83,8	125	81,7
Transformation								
Agent polyvalent de restauration			16	84,2			16	84,2
Boucher					11	91,7	11	91,7
Boulangier					9	100,0	9	100,0
Charcutier-traiteur			6	60,0			6	60,0
Cuisine	40	81,6	11	61,1	2	100,0	53	76,8
Installateur en froid et conditionnement d'air	10	90,9			7	100,0	17	94,4
Pâtissier	12	92,3			6	85,7	18	90,0
Propre de l'environnement urbain - collecte et recyclage	3	100,0					3	100,0
Total	65	85,5	33	70,2	35	94,6	133	83,1
ENSEMBLE	269	79,4	232	78,1	81	91,0	582	80,3

Champs : Nouvelle-Calédonie, Public + Privé + Individuels

Répartition des élèves admis et taux de réussite au CAP par secteur d'enseignement :



Répartition des élèves admis et taux de réussite au CAP par domaine de spécialités :

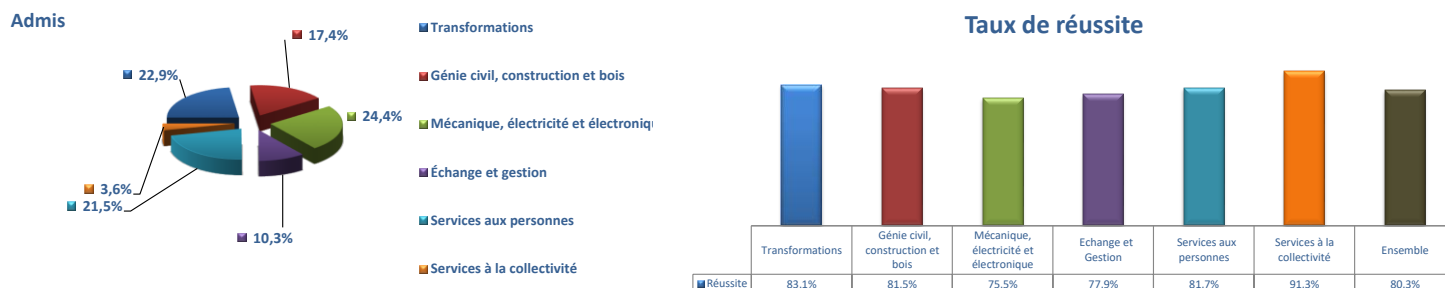
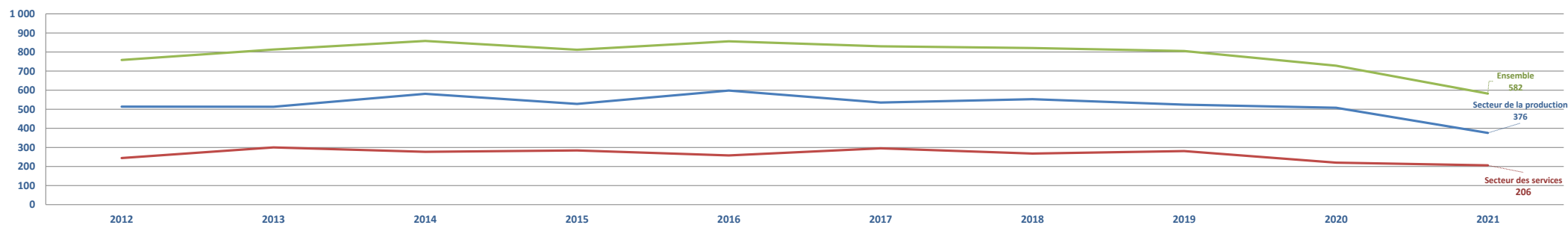


Tableau VII - Évolution de la réussite au CAP depuis 2012 par domaine de spécialités

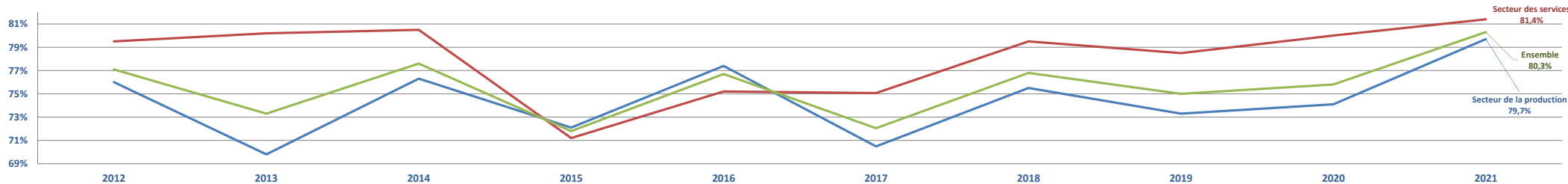
Domaine de spécialités	2012		2013		2014		2015		2016		2017		2018		2019		2020		2021	
	Admis	Taux de réussite (%)	Admis	Taux de réussite (%)	Admis	Taux de réussite (%)	Admis	Taux de réussite (%)	Admis	Taux de réussite (%)	Admis	Taux de réussite (%)	Admis	Taux de réussite (%)	Admis	Taux de réussite (%)	Admis	Taux de réussite (%)	Admis	Taux de réussite (%)
Spécialités pluritechnologiques de la production					14	82,4	15	82,2							10	76,9	14	100,0		
Transformations	128	82,6	128	78,5	131	75,7	138	75,4	158	79,8	150	73,5	163	81,9	136	69,7	150	76,5	133	83,1
Génie civil, construction et bois	120	73,2	120	64,5	140	76,5	126	75,0	125	74,9	105	67,7	117	75,5	98	69,5	86	64,7	101	81,5
Matériaux souples	6	54,5	5	41,7	2	50,0	4	44,4	6	46,2	10	83,3	5	100,0						
Mécanique, électricité et électronique	260	75,1	260	69,5	294	76,6	245	69,0	309	78,2	270	69,6	268	71,8	280	76,5	258	75,2	142	75,5
Secteur de la production	514	76,0	513	69,8	581	76,3	528	72,1	598	77,4	535	70,5	553	75,5	524	73,3	508	74,1	376	79,7
Échange et gestion	99	88,4	88	73,3	90	79,6	95	77,2	79	74,5	84	73,0	78	75,0	77	72,6	61	78,2	60	77,9
Services aux personnes	140	74,9	171	81,8	152	80,9	135	64,6	131	72,8	52	80,0	129	79,1	145	80,1	113	79,6	125	81,7
Services à la collectivité	5	62,5	41	91,1	35	81,4	54	80,6	48	84,2	159	74,6	61	87,1	59	83,1	46	83,6	21	91,3
Secteur des services	244	79,5	300	80,2	277	80,5	284	71,2	258	75,2	295	75,1	268	79,5	281	78,5	220	80,0	206	81,4
Tous secteurs	758	77,1	813	73,3	858	77,6	812	71,8	856	76,7	830	72,0	821	76,8	805	75,0	728	75,8	582	80,3

Champs : Nouvelle-Calédonie, Public + Privé + Individuels

Évolution des admis depuis 2012 par secteur de spécialités :



Évolution du taux de réussite depuis 2012 par catégorie de spécialités :



MENTION COMPLÉMENTAIRE
BREVET PROFESSIONNEL

MENTION COMPLÉMENTAIRE

Tableau I . Résultats par genre et par spécialité

Spécialités	Filles		Garçons		Ensemble		
	Admis	Taux de réussite (%)	Admis	Taux de réussite (%)	Admis	Taux de réussite (%)	
M C 4	Accueil dans les transports	10	100,0	4	80,0	14	93,3
	Accueil - Réception	18	66,7	1	100,0	19	82,6
	Animation-gestion de projets dans le secteur sportif	2	100,0	5	50,0	7	58,3
	Assistance, Conseil et Vente à distance	7	70,0	4	80,0	11	73,3
	Maintenance des installations oléohydrauliques et pneumatiques			8	80,0	8	80,0
	Services financiers	11	78,6	2	100,0	13	81,3
M C 3	Cuisine en desserts de restaurant	9	100,0	4	80,0	13	92,9
	Employé Barman	10	100,0	4	80,0	14	93,3
	Plaquiste	1	100,0	7	70,0	8	72,7
	Ensemble	68	87,2	39	73,6	107	81,7

Rappel session 2020

Ensemble	69	80,2	19	73,1	88	78,6
----------	----	------	----	------	----	------

BREVET PROFESSIONNEL

Tableau I . Résultats par genre et par spécialité

Spécialités	Filles		Garçons		Ensemble		
	Admis	Taux de réussite (%)	Admis	Taux de réussite (%)	Admis	Taux de réussite (%)	
	Coiffure	9	100,0		9	100,0	
	Electricien	1	100,0	6	100	7	100,0
	Préparateur en pharmacie	10	100	1	33,3	11	84,6
	Ensemble	20	100,0	7	77,8	27	93,1

Rappel session 2020

Ensemble	24	80,0	18	94,7	42	85,7
----------	----	------	----	------	----	------

Baccalauréat

Tableau I - Évolution des admis au baccalauréat selon la filière depuis 1990

	1990	1991	1992	1993	1994	1995	1996	1997	1998	1999	2000	2001	2002	2003	2004	2005	2006	2007	2008	2009	2010	2011	2012	2013	2014	2015	2016	2017	2018	2019	2020	2021
Bac. Général	379	376	411	437	474	451	423	213	444	516	495	516	665	639	695	756	781	770	845	868	878	914	904	933	972	1 001	996	1 117	1 048	1 092	1 085	1 202
Bac. Technologique	261	320	382	403	442	435	443	438	475	506	592	489	644	620	618	575	652	590	612	625	631	668	644	604	756	629	738	715	709	694	795	694
Bac. Professionnel	12	34	64	121	151	218	286	321	275	363	327	490	379	519	478	494	497	446	521	664	639	671	1 247	846	1 103	1 052	1 020	1 091	1 069	1 141	1 084	1 153
Ensemble	652	730	857	961	1 067	1 104	1 152	972	1 194	1 385	1 414	1 495	1 688	1 778	1 791	1 825	1 930	1 806	1 978	2 157	2 148	2 253	2 795	2 383	2 831	2 682	2 754	2 923	2 826	2 927	2 964	3 049

Champs : Nouvelle-Calédonie, Public + Privé + Individuels

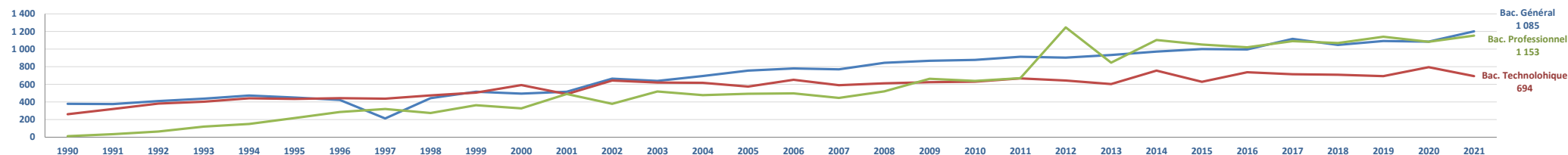


Tableau II - Évolution de la part des admis au baccalauréat selon la filière depuis 1990 (%)

	1990	1991	1992	1993	1994	1995	1996	1997	1998	1999	2000	2001	2002	2003	2004	2005	2006	2007	2008	2009	2010	2011	2012	2013	2014	2015	2016	2017	2018	2019	2020	2021
Bac. Général	58,1	51,5	48,0	45,5	44,4	40,9	36,7	21,9	37,2	37,3	35,0	34,5	39,4	35,9	38,8	41,4	40,5	42,6	42,7	40,2	40,9	40,6	32,3	39,2	34,3	37,3	36,2	38,2	37,1	37,3	36,6	39,4
Bac. Technologique	40,0	43,8	44,6	41,9	41,4	39,4	38,5	45,1	39,8	36,5	41,9	32,7	38,2	34,9	34,5	31,5	33,8	32,7	30,9	29,0	29,4	29,6	23,0	25,3	26,7	23,5	26,8	24,5	25,1	23,7	26,8	22,8
Bac. Professionnel	1,8	4,7	7,5	12,6	14,2	19,7	24,8	33,0	23,0	26,2	23,1	32,8	22,5	29,2	26,7	27,1	25,8	24,7	26,3	30,8	29,7	29,8	44,6	35,5	39,0	39,2	37,0	37,3	37,8	39,0	36,6	37,8
Ensemble	100,0	100,0	100,0	100,0	100,0	100,0	100,0	100,0	100,0	100,0	100,0	100,0	100,0	100,0	100,0	100,0	100,0	100,0	100,0	100,0	100,0	100,0	100,0	100,0	100,0	100,0	100,0	100,0	100,0	100,0	100,0	100,0

Champs : Nouvelle-Calédonie, Public + Privé + Individuels

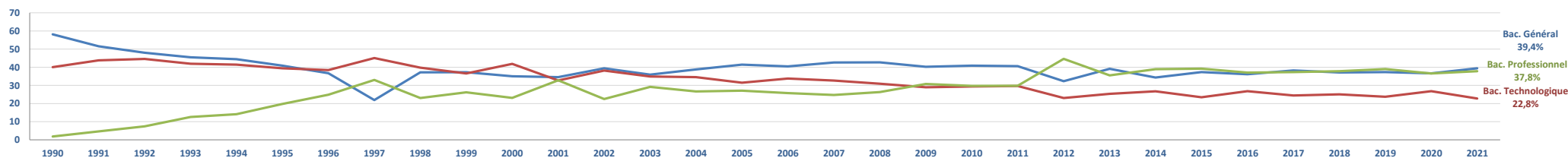


Tableau III - Évolution du taux de réussite au baccalauréat selon la filière depuis 1990 (%)

	1990	1991	1992	1993	1994	1995	1996	1997	1998	1999	2000	2001	2002	2003	2004	2005	2006	2007	2008	2009	2010	2011	2012	2013	2014	2015	2016	2017	2018	2019	2020	2021
Bac. Général	71,9	66,5	60,6	64,0	64,1	61,2	61,0	58,5	58,8	64,5	64,9	64,4	75,7	77,7	78,2	77,1	78,4	78,5	80,4	82,2	82,5	85,6	82,6	85,1	84,3	85,3	84,7	87,0	83,4	84,0	87,9	91,3
Bac. Technologique	52,3	54,6	58,5	52,7	55,3	54,3	60,9	63,8	65,2	67,1	70,1	58,3	67,4	67,1	69,3	62,7	68,3	71,9	74,2	74,9	69,5	71,8	71,6	68,9	81,9	76,6	82,2	85,2	80,3	77,2	83,4	84,1
Bac. Professionnel	70,6	68,0	75,3	76,1	63,4	66,7	67,9	74,8	58,9	67,2	57,6	76,0	63,8	71,0	68,8	69,7	68,3	62,2	65,4	80,5	84,3	82,0	70,9	66,5	76,1	73,1	69,8	73,6	74,5	74,5	73,7	81,2
Ensemble	62,5	60,8	60,5	59,8	60,0	59,2	62,6	65,7	61,2	66,1	65,0	65,4	69,6	71,8	72,3	70,0	72,1	71,7	74,0	79,4	78,7	80,0	74,5	73,4	80,3	78,1	77,9	81,1	79,1	78,5	81,0	85,6

Champs : Nouvelle-Calédonie, Public + Privé + Individuels

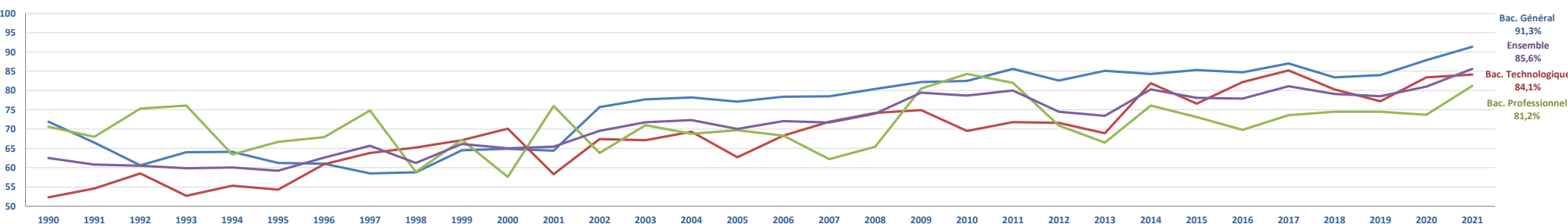


Tableau IV - Évolution de la proportion de bacheliers dans une génération selon la voie depuis 1990 (%)

	1990	1991	1992	1993	1994	1995	1996	1997	1998	1999	2000	2001	2002	2003	2004	2005	2006	2007	2008	2009	2010	2011	2012	2013	2014	2015	2016	2017	2018	2019	2020 (p)	2021 (p)
Bac. Général	10,1	9,9	10,9	11,9	13,1	12,7	11,9	11,9	12,0	13,7	13,3	14,0	18,2	17,5	18,4	19,6	19,9	18,8	19,6	19,7	20,6	22,1	21,8	21,6	21,4	23,0	23,4	25,7	23,5	25,2	25,8	28,9
Bac. Technologique	7,2	9,5	10,0	10,6	11,9	12,0	12,4	12,2	13,0	13,7	15,8	13,2	17,6	17,0	16,7	15,3	17,0	14,8	14,7	14,4	14,6	16,0	15,6	14,2	16,9	14,4	17,5	16,7	16,1	15,9	19,1	16,9
Bac. Professionnel	0,3	0,9	1,7	3,2	4,1	6,0	8,1	9,1	7,8	10,1	8,9	13,3	10,2	14,1	13,1	13,5	13,4	11,8	13,4	16,3	15,1	15,9	30,5	20,7	25,2	24,5	24,4	26,2	24,7	25,9	24,4	27,7

(p) : provisoire
Champs : Nouvelle-Calédonie, Public + Privé + Individuels

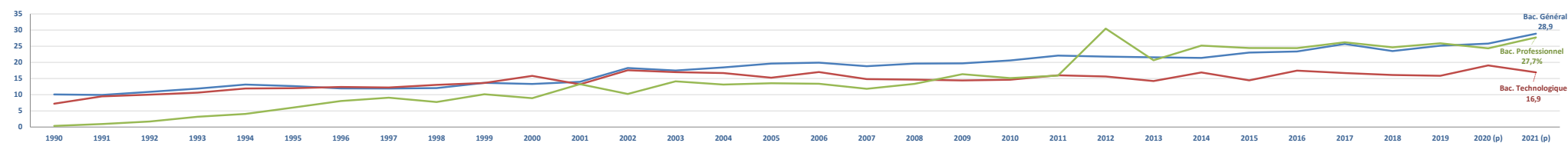


Tableau V - Évolution de la proportion de bacheliers (tous baccalauréats) dans une génération depuis 1990 (%)

	1990	1991	1992	1993	1994	1995	1996	1997	1998	1999	2000	2001	2002	2003	2004	2005	2006	2007	2008	2009	2010	2011	2012	2013	2014	2015	2016	2017	2018	2019	2020 (p)	2021 (p)
Tous baccalauréats	17,6	19,4	22,6	25,7	29,1	30,7	32,4	33,2	32,8	37,5	38,0	40,5	46,1	48,6	48,3	48,4	50,3	45,5	47,7	50,4	50,4	54,0	67,9	56,5	63,5	61,9	65,2	68,6	64,3	66,9	69,2	73,5

(p) : provisoire
Champs : Nouvelle-Calédonie, Public + Privé + Individuels

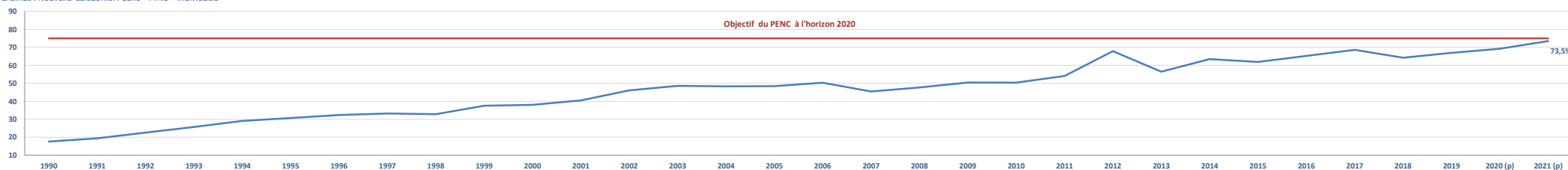


Tableau VI - Évolution de l'âge moyen des bacheliers depuis 1990

	1990	1991	1992	1993	1994	1995	1996	1997	1998	1999	2000	2001	2002	2003	2004	2005	2006	2007	2008	2009	2010	2011	2012	2013	2014	2015	2016	2017	2018	2019	2020	2021	
Bac. Général	18,4	18,3	18,3	18,3	18,3	18,3	18,3	18,2	18,2	18,2	18,2	18,1	18,2	18,0	18,0	17,9	18,0	17,9	18,0	17,9	17,9	17,8	17,8	17,8	17,8	17,8	17,7	17,8	17,7	17,7	17,8	17,7	
Bac. Technologique	19,8	19,7	19,5	19,5	19,4	19,3	19,2	19,1	19,1	19,0	18,9	18,8	18,8	18,9	18,7	18,6	18,8	18,6	18,6	18,6	18,5	18,3	18,2	18,2	18,2	18,1	18,1	18,1	18,0	18,0	18,0	18,0	17,9
Bac. Professionnel	20,0	20,3	20,3	20,1	20,1	20,3	20,3	20,4	20,4	20,4	20,5	20,9	20,9	20,9	20,8	20,6	20,5	20,2	20,0	20,2	20,1	19,9	19,5	19,1	18,8	18,7	18,5	18,6	18,4	18,5	18,4	18,4	18,4
Ensemble	19,0	19,0	19,0	19,0	19,0	19,1	19,1	19,1	19,1	19,1	19,0	19,3	19,0	19,2	19,0	18,9	18,9	18,7	18,7	18,8	18,7	18,6	18,7	18,4	18,3	18,2	18,1	18,2	18,1	18,1	18,1	18,2	18,1

Champs : Nouvelle-Calédonie, Public + Privé + Individuels

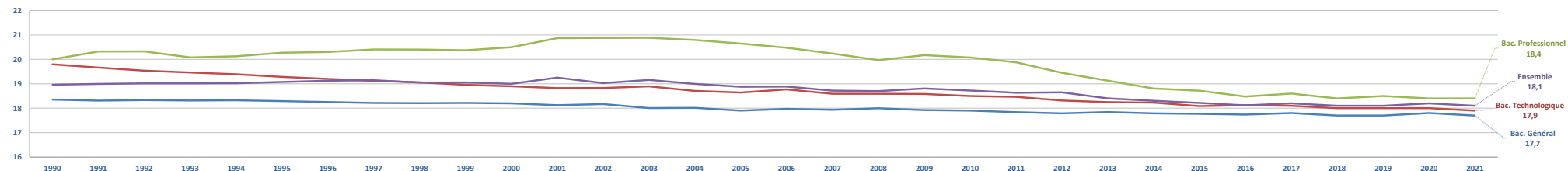


Tableau VII - Résultats du Baccalauréat par genre et par série

Série	Filles		Garçons		Ensemble	
	Admis	Taux de réussite (%)	Admis	Taux de réussite (%)	Admis	Taux de réussite (%)
Baccalauréat général	713	92,5	489	89,7	1 202	91,3
Baccalauréat technologique	378	82,0	316	86,8	694	84,1
Sciences et technologies de la santé et du social (ST2S)	55	75,3	15	93,8	70	78,7
Sciences et technologies de laboratoire (STL)	13	92,9	5	100,0	18	94,7
Sciences et technologies de l'hôtellerie et de la restauration (STHR)	13	86,7	3	100,0	16	88,9
Sciences et technologies de l'industrie et du développement durable (STI2D)	27	79,4	92	86,8	119	85,0
Sciences et technologies du design et des arts appliqués (STD2A)	12	66,7	5	71,4	17	68,0
Sciences et technologies du management et de la gestion (STMG)	258	84,0	196	86,3	454	85,0
Baccalauréat Professionnel	567	84,2	586	78,4	1 153	81,2
Transformations						
Boulangier-pâtissier	12	92,3	4	66,7	16	84,2
Cuisine	26	86,7	16	84,2	42	85,7
Technicien de maintenance de systèmes énergétiques et climatiques			7	87,5	7	87,5
Technicien en installation des systèmes énergétiques et climatiques			11	91,7	11	91,7
Total	38	88,4	38	84,4	76	86,4
Génie civil, construction et bois						
Étude et réalisation d'agencement			6	75,0	6	75,0
Technicien d'études du bâtiment option A - Etudes et économie	1	50,0	13	76,5	14	73,7
Technicien d'études du bâtiment option B - Assistant en architecture	1	33,3	13	65,0	14	60,9
Technicien du bâtiment : organisation et réalisation du gros oeuvre	1	100,0	9	75,0	10	76,9
Technicien constructeur bois	1	100,0	7	87,5	8	88,9
Technicien menuisier agencéur	0	0,0	14	93,3	14	87,5
Total	4	50,0	62	77,5	66	75,0
Matériaux souples						
Métiers de la mode - vêtement	3	50,0	0	0,0	3	37,5
Total	3	50,0	0	0,0	3	37,5
Mécanique, électricité et électronique						
Maintenance des matériels option A - Matériels agricoles			3	75,0	3	75,0
Maintenance des matériels option B - Matériels de construction et de manutention	2	100,0	20	90,9	22	91,7
Maintenance des véhicules option A - Voitures particulières	5	100,0	34	66,7	39	69,6
Maintenance des véhicules option B - Véhicules de transport routier	2	66,7	14	82,4	16	80,0
Maintenance des véhicules option C - Motocycles			8	66,7	8	66,7
Maintenance des équipements industriels	6	85,7	61	67,0	67	68,4
Maintenance nautique			12	92,3	12	92,3
Métiers de l'électricité et de ses environnements connectés	2	33,3	61	68,5	63	66,3
Ouvrages du bâtiment : métallerie			28	77,8	28	77,8
Systèmes numériques option A - Sécurité et sécurité des infrastructures, de l'habitat et du tertiaire	2		11	91,7	13	92,9
Systèmes numériques option C - Réseaux informatiques et systèmes communicants	3	100,0	11	91,7	14	93,3
Technicien du froid et du conditionnement de l'air			5	55,6	5	55,6
Technicien en chaudronnerie industrielle	1	100,0	23	74,2	24	75,0
Total	23	79,3	291	72,9	314	73,4
Spécialités pluri-techno de production						
Pilote de ligne de production	3	75,0	11	100,0	14	93,3
Total	3	75,0	11	100,0	14	93,3
Secteur de la production	71	78,9	402	74,9	473	75,4
Communication et information						
Artisanat et métiers d'art option Communication visuelle pluri média	5	100,0	8	100,0	13	100,0
Total	5	100,0	8	100,0	13	100,0
Spécialités plurivalentes des services						
Gestion - Administration	204	82,6	39	86,7	243	83,2
Total	204	82,6	39	86,7	243	83,2
Echanges et gestion						
Accueil - Relation clients et usagers	42	91,3	7	100,0	49	92,5
Commerce	62	86,1	30	100,0	92	90,2
Logistique	22	81,5	17	70,8	39	76,5
Transport	19	73,1	14	87,5	33	78,6
Vente (prospection - négociation - suivi de clientèle)	9	90,0	26	100,0	35	97,2
Total	154	85,1	94	91,3	248	87,3
Services aux personnes						
Accompagnement soins et services à la personne option A - A domicile	26	96,3	2	100,0	28	96,6
Accompagnement soins et services à la personne option B - En structure	49	84,5	1	100,0	50	84,7
Commercialisation et services en restauration	23	85,2	12	85,7	35	85,4
Services de proximité et vie locale	12	100,0	1	50,0	13	92,9
Total	110	88,7	16	84,2	126	88,1
Services à la collectivité						
Gestion des pollutions et protection de l'environnement	8	100,0	12	75,0	20	83,3
Hygiène, propreté et stérilisation	7	70,0	3	75,0	10	71,4
Métiers de la sécurité	8	100,0	12	80,0	20	87,0
Total	23	88,5	27	77,1	50	82,0
Secteur des services	496	85,1	184	87,6	680	85,8
Tous baccalauréats	1 658	87,0	1 391	84,0	3 049	85,6

Champs : Nouvelle-Calédonie, Public + Privé + Individuels

Taux de réussite au baccalauréat selon la voie et le genre

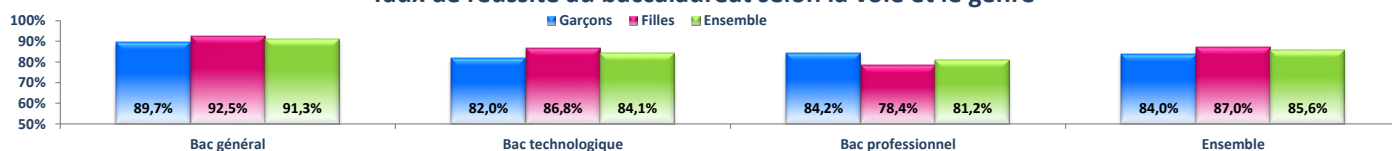


Tableau VIII - Résultats du Baccalauréat par secteur et par série

Série	Public		Privé sous contrat		Cand. Indiv.*		Ensemble	
	Admis	Taux de réussite (%)	Admis	Taux de réussite (%)	Admis	Taux de réussite (%)	Admis	Taux de réussite (%)
Baccalauréat général	870	92,3	329	89,2	3	75,0	1 202	91,3
Baccalauréat technologique	532	85,4	161	80,5	1	50,0	694	84,1
Sciences et technologies de la santé et du social (ST2S)	52	82,5	18	69,2			70	78,7
Sciences et technologies de laboratoire (STL)	18	94,7					18	94,7
Sciences et technologies de l'hôtellerie et de la restauration (STHR)	16	88,9					16	88,9
Sciences et technologies de l'industrie et du développement durable (STI2D)	100	86,2	19	79,2			119	85,0
Sciences et technologies du design et des arts appliqués (STD2A)	17	70,8			0	0,0	17	68,0
Sciences et technologies du management et de la gestion (STMG)	329	85,9	124	82,7	1	100,0	454	85,0
Baccalauréat Professionnel	570	76,8	565	86,0	18	85,7	1 153	81,2
Transformations								
Boulangier-pâtissier			15	83,3	1	100,0	16	84,2
Cuisine	26	83,9	16	88,9			42	85,7
Technicien de maintenance de systèmes énergétiques et climatiques	7	87,5					7	87,5
Technicien en installation des systèmes énergétiques et climatiques	11	91,7					11	91,7
Total	44	86,3	31	86,1	1	100,0	76	86,4
Génie civil, construction et bois								
Étude et réalisation d'agencement	6	75,0					6	75,0
Technicien d'études du bâtiment option A - Etudes et économie	3	42,9	11	91,7			14	73,7
Technicien d'études du bâtiment option B - Assistant en architecture	5	41,7	9	81,8			14	60,9
Technicien du bâtiment : organisation et réalisation du gros oeuvre	5	62,5	5	100,0			10	76,9
Technicien constructeur bois	8	88,9					8	88,9
Technicien menuisier agenceur	3	100,0	11	84,6			14	87,5
Total	30	63,8	36	87,8			66	75,0
Matériaux souples								
Métiers de la mode - vêtement			3	37,5			3	37,5
Total			3	37,5			3	37,5
Mécanique, électricité et électronique								
Maintenance des matériels option A - Matériels agricoles			3	75,0			3	75,0
Maintenance des matériels option B - Matériels de construction et de manutention	13	92,9	9	90,0			22	91,7
Maintenance des véhicules option A - Voitures particulières	27	71,1	12	66,7			39	69,6
Maintenance des véhicules option B - Véhicules de transport routier			16	80,0			16	80,0
Maintenance des véhicules option C - Motocycles	8	66,7					8	66,7
Maintenance des équipements industriels	43	67,2	24	70,6			67	68,4
Maintenance nautique	12	92,3					12	92,3
Métiers de l'électricité et de ses environnements connectés	36	61,0	27	75,0			63	66,3
Ouvrages du bâtiment : métallerie	14	100,0	14	63,6			28	77,8
Systèmes numériques option A - Sécurité et sécurité des infrastructures, de l'habitat et du tertiaire	13	92,9					13	92,9
Systèmes numériques option C - Réseaux informatiques et systèmes communicants	14	93,3					14	93,3
Technicien du froid et du conditionnement de l'air	5	55,6					5	55,6
Technicien en chaudronnerie industrielle	24	75,0					24	75,0
Total	209	73,6	105	72,9			314	73,4
Spécialités pluri-techno de production								
Pilote de ligne de production	14	93,3					14	93,3
Total	14	93,3					14	93,3
Secteur de la production	297	74,8	175	76,4	1	100,0	473	75,4
Communication et information								
Artisanat et métiers d'art option Communication visuelle pluri média			13	100,0			13	100,0
Total			13	100,0			13	100,0
Spécialités plurivalentes des services								
Gestion - Administration	87	74,4	155	90,1	1	33,3	243	83,2
Total	87	74,4	155	90,1	1	33,3	243	83,2
Echanges et gestion								
Accueil - Relation clients et usagers	11	100,0	38	90,5			49	92,5
Commerce	17	89,5	70	90,9	5	83,3	92	90,2
Logistique	30	71,4			9	100,0	39	76,5
Transport	12	63,2	21	91,3			33	78,6
Vente (prospection - négociation - suivi de clientèle)	15	93,8	20	100,0			35	97,2
Total	85	79,4	149	92,0	14	93,3	248	87,3
Services aux personnes								
Accompagnement soins et services à la personne option A - A domicile	15	93,8	13	100,0			28	96,6
Accompagnement soins et services à la personne option B - En structure	28	82,4	21	87,5	1	100,0	50	84,7
Commercialisation et services en restauration	15	78,9	19	90,5	1	100,0	35	85,4
Services de proximité et vie locale			13	92,9			13	92,9
Total	58	84,1	66	91,7	2	100,0	126	88,1
Services à la collectivité								
Gestion des pollutions et protection de l'environnement	13	86,7	7	77,8			20	83,3
Hygiène, propreté et stérilisation	10	71,4					10	71,4
Métiers de la sécurité	20	87,0					20	87,0
Total	43	82,7	7	77,8			50	82,0
Secteur des services	273	79,1	390	91,1	17	85,0	680	85,8
Tous baccalauréats	1 972	85,4	1 055	86,1	22	81,5	3 049	85,6

*Candidats individuels, formation continue, CNED, CFA

Champs : Nouvelle-Calédonie, Public + Privé + Individuels

Taux de réussite au baccalauréat selon la voie et le secteur d'enseignement

Public Privé sous contrat Cand. Indiv. Ensemble

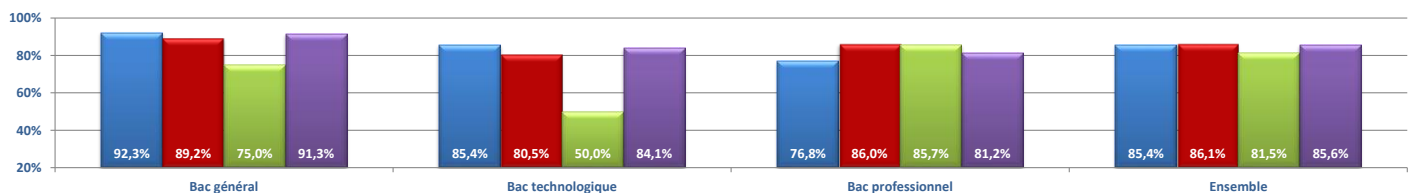


Tableau IX - Réussite au Baccalauréat par province de scolarisation* et par série

Province	Îles Loyauté		Nord		Sud		Ensemble	
	Admis	Taux de réussite (%)	Admis	Taux de réussite (%)	Admis	Taux de réussite (%)	Admis	Taux de réussite (%)
Baccalauréat général	42	95,5	111	86,0	1049	91,8	1 202	91,3
Baccalauréat technologique	24	96,0	76	85,4	594	83,5	694	84,1
<i>Sciences et technologies de la santé et du social (ST2S)</i>					70	78,7	70	78,7
<i>Sciences et technologies de laboratoire (STL)</i>			18	94,7			18	94,7
<i>Sciences et technologies de l'hôtellerie et de la restauration (STHR)</i>					16	88,9	16	88,9
<i>Sciences et technologies de l'industrie et du développement durable (STI2D)</i>			23	95,8	96	82,8	119	85,0
<i>Sciences et technologies du design et des arts appliqués (STD2A)</i>					17	68,0	17	68,0
<i>Sciences et technologies du management et de la gestion (STMG)</i>	24	96,0	35	76,1	395	85,3	454	85,0
Baccalauréat Professionnel	28	100,0	128	89,5	997	79,8	1 153	81,2
Transformations								
Boulangier-pâtissier					16		16	84,2
Cuisine			10	100,0	32	82,1	42	85,7
Technicien de maintenance de systèmes énergétiques et climatiques			7	87,5			7	87,5
Technicien en installation des systèmes énergétiques et climatiques					11	91,7	11	91,7
Total			17	94,4	59	84,3	76	86,4
Génie civil, construction et bois								
Étude et réalisation d'agencement					6	75,0	6	75,0
Technicien d'études du bâtiment option A - Etudes et économie					14	73,7	14	73,7
Technicien d'études du bâtiment option B - Assistant en architecture					14	60,9	14	60,9
Technicien du bâtiment : organisation et réalisation du gros oeuvre			5	100,0	5	62,5	10	76,9
Technicien constructeur bois					8	88,9	8	88,9
Technicien menuisier agencier					14	87,5	14	87,5
Total			5	100,0	61	73,5	66	75,0
Matériaux souples								
Métiers de la mode - vêtement					3	37,5	3	37,5
Total					3	37,5	3	37,5
Mécanique, électricité et électronique								
Maintenance des matériels option A - Matériels agricoles					3	75,0	3	75,0
Maintenance des matériels option B - Matériels de construction et de manutention			13	92,9	9	90,0	22	91,7
Maintenance des véhicules option A - Voitures particulières					39	69,6	39	69,6
Maintenance des véhicules option B - Véhicules de transport routier					16	80,0	16	80,0
Maintenance des véhicules option C - Motocycles					8	66,7	8	66,7
Maintenance des équipements industriels					67	68,4	67	68,4
Maintenance nautique			12	92,3			12	92,3
Métiers de l'électricité et de ses environnements connectés			8	61,5	55	67,1	63	66,3
Ouvrages du bâtiment : métallerie			14	100,0	14	63,6	28	77,8
Systèmes numériques option A - Sécurité et sécurité des infrastructures, de l'habitat et du tertiaire					13	92,9	13	92,9
Systèmes numériques option C - Réseaux informatiques et systèmes communicants					14	93,3	14	93,3
Technicien du froid et du conditionnement de l'air					5	55,6	5	55,6
Technicien en chaudronnerie industrielle					24	75,0	24	75,0
Total			47	87,0	267	71,4	314	73,4
Spécialités pluri-techno de production								
Pilote de ligne de production			14	93,3			14	93,3
Total			14	93,3			14	93,3
Secteur de la production			83	90,2	390	72,9	473	75,4
Communication et information								
Artisanat et métiers d'art option Communication visuelle pluri média					13	100,0	13	100,0
Total					13	100,0	13	100,0
Spécialités plurivalentes des services								
Gestion - Administration	17	100,0	12	92,3	214	81,7	243	83,2
Total	17	100,0	12	92,3	214	81,7	243	83,2
Echanges et gestion								
Accueil - Relation clients et usagers	11	100,0			38	90,5	49	92,5
Commerce					92	90,2	92	90,2
Logistique					39	76,5	39	76,5
Transport					33	78,6	33	78,6
Vente (prospection - négociation - suivi de clientèle)					35	97,2	35	97,2
Total	11	100,0			237	86,8	248	87,3
Services aux personnes								
Accompagnement soins et services à la personne option A - A domicile			4	100,0	24	96,0	28	96,6
Accompagnement soins et services à la personne option B - En structure			17	89,5	33	82,5	50	84,7
Commercialisation et services en restauration			5	83,3	30	85,7	35	85,4
Services de proximité et vie locale					13	92,9	13	92,9
Total			26	89,7	100	87,7	126	88,1
Services à la collectivité								
Gestion des pollutions et protection de l'environnement			7	77,8	13	86,7	20	83,3
Hygiène, propreté et stérilisation					10	71,4	10	71,4
Métiers de la sécurité					20	87,0	20	87,0
Total			7	77,8	43	82,7	50	82,0
Secteur des services	28	100,0	45	88,2	607	85,0	680	85,8
Tous baccalauréats	94	96,9	315	87,3	2 640	85,1	3 049	85,6

* Province déterminée par l'établissement de scolarisation pour les candidats scolaires et par le centre d'examen pour les candidats libres
Champs : Nouvelle-Calédonie, Public + Privé + Individuels

Taux de réussite au baccalauréat selon la voie et la province de scolarisation

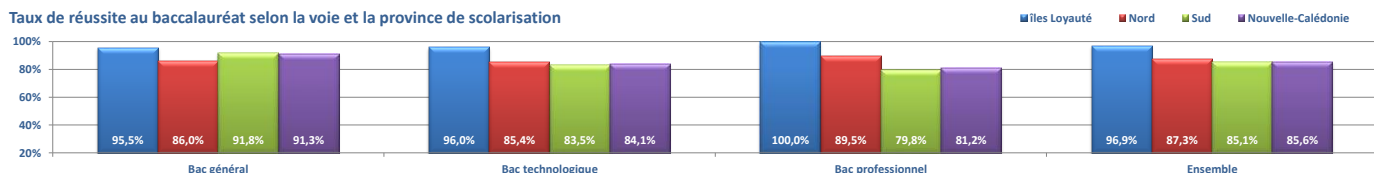


Tableau X - Réussite au baccalauréat selon l'origine sociale et la série

Profession et catégorie socioprofessionnelle du responsable	Baccalauréat Général		Baccalauréat Technologique		Baccalauréat Professionnel		Ensemble	
	Admis	Taux de réussite (%)	Admis	Taux de réussite (%)	Admis	Taux de réussite (%)	Admis	Taux de réussite (%)
Agriculteurs exploitants	9	100,0	7	100,0	13	100,0	29	100,0
Artisans, commerçants, chefs d'entreprise	133	93,7	59	84,3	63	86,3	255	89,5
Cadres, professions intellectuelles supérieures <i>dont Professeurs et assimilés</i>	297 87	96,4 96,7	85 13	89,5 92,9	66 5	86,8 100,0	448 105	93,5 96,3
Professions intermédiaires <i>dont Instituteurs et assimilés</i>	213 51	92,6 89,5	97 15	90,7 100,0	80 12	85,1 85,7	390 78	90,5 90,7
Employés	261	91,6	152	88,9	224	82,7	637	87,6
Ouvriers	159	84,6	171	79,2	347	78,9	677	80,2
Retraités	28	93,3	19	67,9	33	80,5	80	80,8
Inactifs	96	81,4	99	79,2	206	74,9	401	77,4
Indéterminé	6	100,0	5	83,3	121	88,3	132	88,6
Ensemble	1 202	91,3	694	84,1	1 153	81,2	3 049	85,6

Champs : Nouvelle-Calédonie, Public + Privé + Individuels

Tableau XI - Réussite au baccalauréat selon l'âge et la série

Âge révolu au 1er janvier 2021	Baccalauréat Général		Baccalauréat Technologique		Baccalauréat Professionnel		Ensemble	
	Admis	Taux de réussite (%)	Admis	Taux de réussite (%)	Admis	Taux de réussite (%)	Admis	Taux de réussite (%)
16 ans et moins	506	93,4	237	88,8	233	86,6	976	90,5
17 ans	603	91,4	342	86,1	508	82,9	1 453	87,0
18 ans	79	81,4	93	71,0	247	75,1	419	75,2
19 ans	10	76,9	15	68,2	105	77,8	130	76,5
20 ans et plus	4	100,0	7	87,5	60	81,1	71	82,6
Ensemble	1 202	91,3	694	84,1	1 153	81,2	3 049	85,6

Champs : Nouvelle-Calédonie, Public + Privé + Individuels

Tableau XII - Répartition des lauréats au Baccalauréat selon la série, le secteur d'enseignement et le type de mentions

	Mention très bien		Mention bien		Mention assez bien		Sans mention		Ensemble	
	Effectifs	%	Effectifs	%	Effectifs	%	Effectifs	%	Effectifs	%
Baccalauréat Général										
Public	104	12,0	143	16,4	217	24,9	406	46,7	870	100,0
Privé	41	12,5	62	18,8	100	30,4	126	38,3	329	100,0
Individuels	1		2			0,0		0,0	3	100,0
Ensemble	146	12,1	207	17,2	317	26,4	532	44,3	1 202	100,0
Baccalauréat Technologique										
Public	8	1,5	34	6,4	125	23,5	365	68,6	532	100,0
Privé	3	1,9	14	8,7	35	21,7	109	67,7	161	100,0
Individuels			1					0,0	1	100,0
Ensemble	11	1,6	49	7,1	160	23,1	474	68,3	694	100,0
Baccalauréat Professionnel										
Public	11	1,9	71	12,5	188	33,0	300	52,6	570	100,0
Privé	9	1,6	81	14,3	198	35,0	277	49,0	565	100,0
Individuels	1	5,6	4	22,2	7	38,9	6	33,3	18	100,0
Ensemble	21	1,8	156	13,5	393	34,1	583	50,6	1 153	100,0

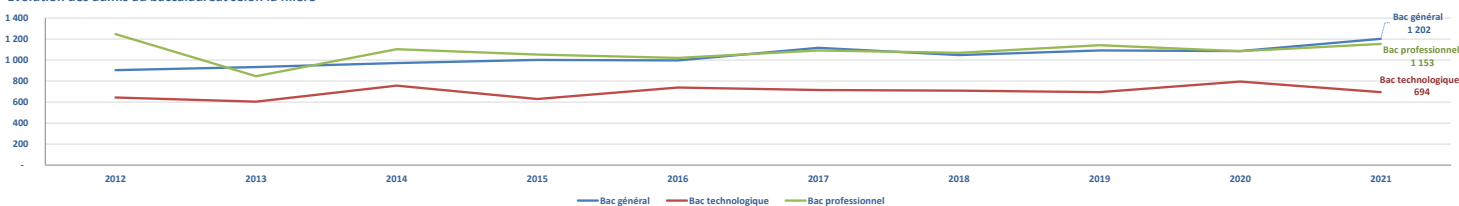
Champs : Nouvelle-Calédonie, Public + Privé + Individuels

Tableau XIII - Évolution des résultats au Baccalauréat par série depuis 2012

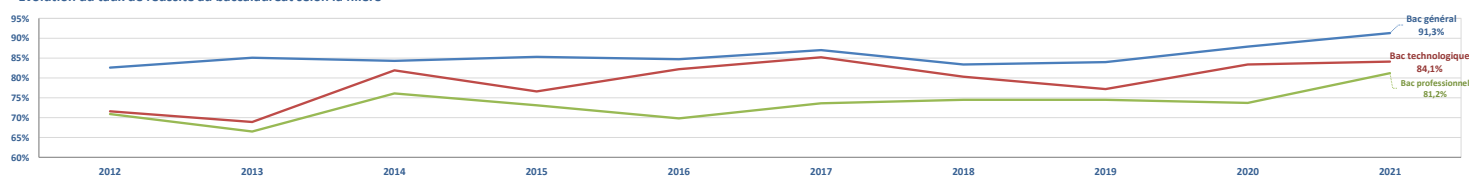
	2012		2013		2014		2015		2016		2017		2018		2019		2020		2021	
	Admis	Taux de réussite (%)	Admis	Taux de réussite (%)	Admis	Taux de réussite (%)	Admis	Taux de réussite (%)	Admis	Taux de réussite (%)	Admis	Taux de réussite (%)	Admis	Taux de réussite (%)	Admis	Taux de réussite (%)	Admis	Taux de réussite (%)	Admis	Taux de réussite (%)
Baccalauréat général	904	82,6	933	85,1	972	84,3	1 001	85,3	996	84,7	1 117	87,0	1 048	83,4	1 092	84,0	1 085	87,9	1 202	91,3
Baccalauréat technologique	644	71,6	604	68,9	756	81,9	629	76,6	738	82,2	715	85,2	709	80,3	694	77,2	795	83,4	694	84,1
Baccalauréat professionnel	1 247	70,9	846	64,4	1 103	76,1	1 052	73,1	1 020	69,8	1 091	73,6	1 069	74,5	1 141	74,5	1 084	73,7	1 153	81,2
Tous baccalauréats	2 795	74,5	2 383	72,5	2 831	80,3	2 682	78,1	2 754	77,9	2 923	81,1	2 826	79,1	2 927	78,5	2 964	81,0	3 049	85,6

Champs : Nouvelle-Calédonie, Public + Privé + Individuels

Évolution des admis au baccalauréat selon la filière



Évolution du taux de réussite au baccalauréat selon la filière



Brevet de Technicien Supérieur

Tableau I - Évolution des admis au BTS depuis 1990

	1990	1991	1992	1993	1994	1995	1996	1997	1998	1999	2000	2001	2002	2003	2004	2005	2006	2007	2008	2009	2010	2011	2012	2013	2014	2015	2016	2017	2018	2019	2020	2021
BTS	37	61	67	72	83	90	100	103	109	90	109	139	150	146	165	174	149	238	247	255	254	303	366	357	350	413	443	489	567	591	616	637

Champs : Nouvelle-Calédonie, Public + Privé + Individuels

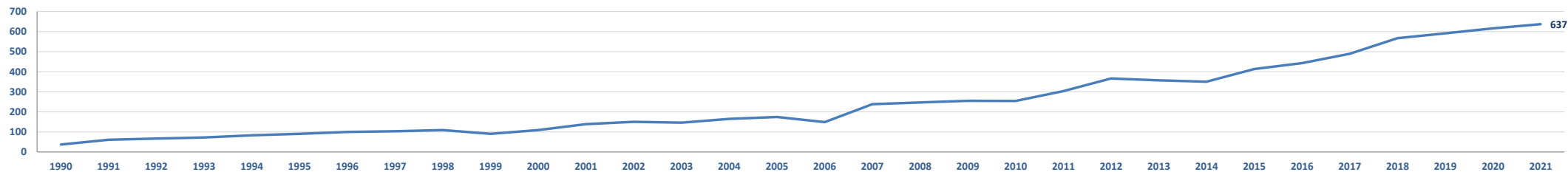


Tableau II - Évolution du taux de réussite au BTS depuis 1990 (%)

	1990	1991	1992	1993	1994	1995	1996	1997	1998	1999	2000	2001	2002	2003	2004	2005	2006	2007	2008	2009	2010	2011	2012	2013	2014	2015	2016	2017	2018	2019	2020	2021
BTS	50,0	50,8	56,8	55,4	57,6	58,1	57,8	48,8	50,0	40,9	50,2	60,2	64,9	59,6	58,7	58,4	53,4	64,2	63,7	69,7	70,4	73,9	77,4	74,1	69,4	72,3	71,6	75,8	70,3	68,8	74,7	79,5

Champs : Nouvelle-Calédonie, Public + Privé + Individuels

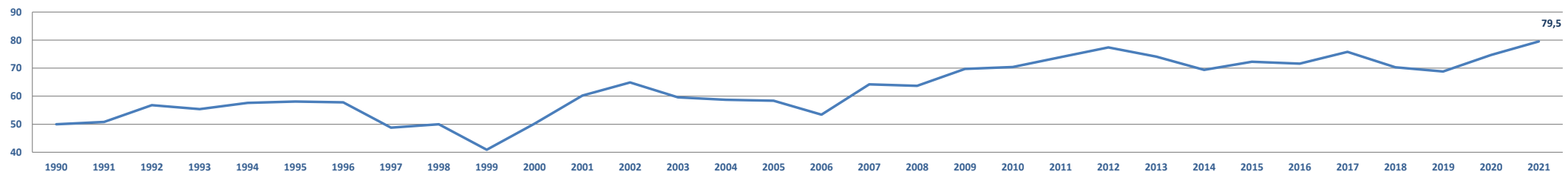


Tableau III - Répartition des lauréats au BTS selon l'âge et le statut

Âge révolu au 1er janvier 2021	Scolaires		Ensemble *	
	Admis	Taux de réussite (%)	Admis	Taux de réussite (%)
18 ans ou moins	125	81,2	129	81,6
19 ans	241	81,1	245	81,4
20 ans	139	77,2	146	76,8
21 ans	43	68,3	48	70,6
22 ans	30	85,7	36	85,7
23 ans	10	83,3	14	87,5
24 ans ou plus	11	91,7	19	73,1
Ensemble	599	79,5	637	79,5

* y compris les 5 candidats individuels et 33 apprentis

Champs : Nouvelle-Calédonie, Public + Privé + Individuels

Tableau IV - Réussite au BTS par spécialité et genre

Groupe de spécialités	Filles		Garçons		Ensemble	
	Admis	Taux de réussite (%)	Admis	Taux de réussite (%)	Admis	Taux de réussite (%)
Communication et information	58	78,4	31	79,5	89	78,8
Echanges et gestion	156	74,6	61	76,3	217	75,1
Transformations	2	100,0	6	100,0	8	100,0
Genie civil construction et bois	10	83,3	32	80,0	42	80,8
Mecanique electricite electronique	19	100,0	89	84,0	108	86,4
Services aux personnes	107	82,3	17	68,0	124	80,0
Services a la collectivite	13	81,3	5	62,5	18	75,0
Specialites pluri-techno de production	6	66,7	25	96,2	31	88,6
Ensemble	371	78,8	266	80,6	637	79,5

Champs : Nouvelle-Calédonie, Public + Privé + Individuels

Rappel session 2020

Ensemble	356	76,2	260	72,6	616	74,7
-----------------	------------	-------------	------------	-------------	------------	-------------

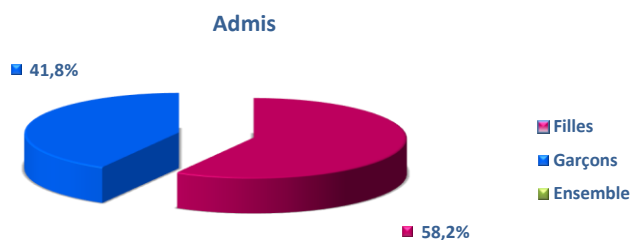


Tableau V - Réussite au BTS selon le diplôme initial

BTS Session 2021	Présents		Admis		Taux de réussite (%)
	Effectifs	Répartition (%)	Effectifs	Répartition (%)	
Baccalauréat Général	110	13,7%	104	16,3%	94,5%
Série ES	45	5,6%	42	6,6%	93,3%
Série L	15	1,9%	13	2,0%	86,7%
Série S	50	6,2%	49	7,7%	98,0%
Baccalauréat Technologique	353	44,1%	296	46,5%	83,9%
Série ST2S	53	6,6%	46	7,2%	86,8%
Série STHR	6	0,7%	3	0,5%	50,0%
Série STL	3	0,4%	3	0,5%	100,0%
Série STMG	192	24,0%	156	24,5%	81,3%
Série STI2D	94	11,7%	84	13,2%	89,4%
Série STD2A	4	0,5%	3	0,5%	75,0%
Autres séries (STAV...)	1	0,1%	1	0,2%	100,0%
Baccalauréat Professionnel	281	35,1%	188	29,5%	66,9%
Spécialités de la production	49	6,1%	36	5,7%	73,5%
Spécialités des services	167	20,8%	109	17,1%	65,3%
Spécialités indéterminées	65	8,1%	43	6,8%	66,2%
Autres diplômes (MC, BTS, etc ...)	57	7,1%	49	7,7%	86,0%
Autres diplômes (MC, BTS, etc ...)	57	7,1%	49	7,7%	86,0%
Ensemble	801	100,0%	637	100,0%	79,5%

Champs : Nouvelle-Calédonie, Public + Privé + Individuels

Tableau VI - Réussite au BTS par spécialité et secteur

Spécialités	Secteur d'enseignement	Public		Privé sous contrat		Cand. Indiv.		Ensemble	
		Admis	Taux de réussite (%)	Admis	Taux de réussite (%)	Admis	Taux de réussite (%)	Admis	Taux de réussite (%)
SPECIALITES PLURI-TECHNO DE PRODUCTION									
Systèmes numériques option A : informatique et réseaux									
Technico-commercial									
GENIE CIVIL CONSTRUCTION ET BOIS									
Bâtiment									
Etude et réalisation d'agencement									
Etudes et économie de la construction									
MECANIQUE ELECTRICITE ELECTRONIQUE									
Assistance technique d'ingénieur									
Electrotechnique									
Maintenance des matériels de construction et de manutention									
Maintenance des systèmes option A systèmes de production									
Systèmes numériques option B : électronique et communications									
TRANSFORMATIONS									
Pilotages de procédés									
ECHANGES ET GESTION									
Commerce international a référentiel commun européen									
Comptabilité et gestion									
Gestion de la pme									
Gestion des transports et logistique associée									
Management commercial opérationnel									
Négociation et digitalisation de la relation client									
COMMUNICATION ET INFORMATION									
Communication									
Services informatiques aux organisations option A solutions d'infrastructure, systèmes et réseaux									
Services informatiques aux organisations option B solutions logicielles et applications métiers									
Support a l'action managériale									
SERVICES AUX PERSONNES									
Economie sociale et familiale									
Management en hôtellerie-restauration option A management d'unité de restauration									
Management en hôtellerie-restauration option B management d'unité de production culinaire									
Services et prestations des secteurs sanitaire et social									
Tourisme									
SERVICES A LA COLLECTIVITE									
Métiers des services a l'environnement									
Ensemble									

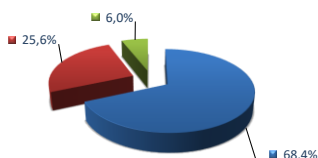
* à référentiel commun européen
 Champs : Nouvelle-Calédonie, Public + Privé + Individuels

Rappel session 2020

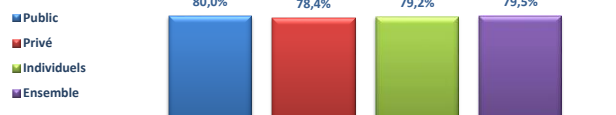
Ensemble	425	76,3	133	70,7	58	72,5	616	74,7
----------	-----	------	-----	------	----	------	-----	------

Répartition des élèves admis et taux de réussite au BTS par secteur :

Admis



Taux de réussite



Répartition des élèves admis et taux de réussite au BTS par groupe de spécialités :

Admis

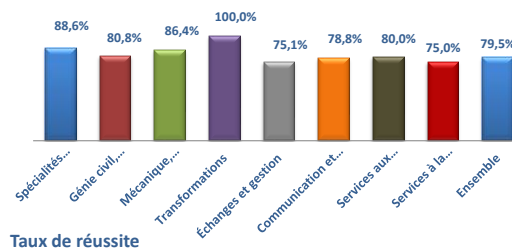
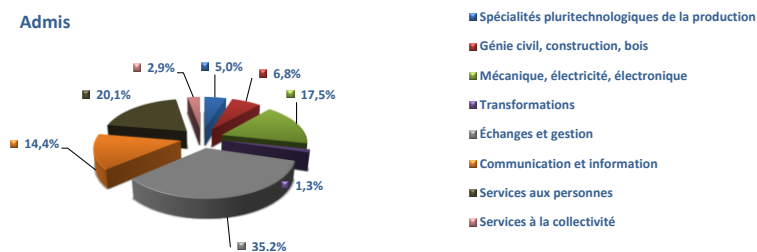
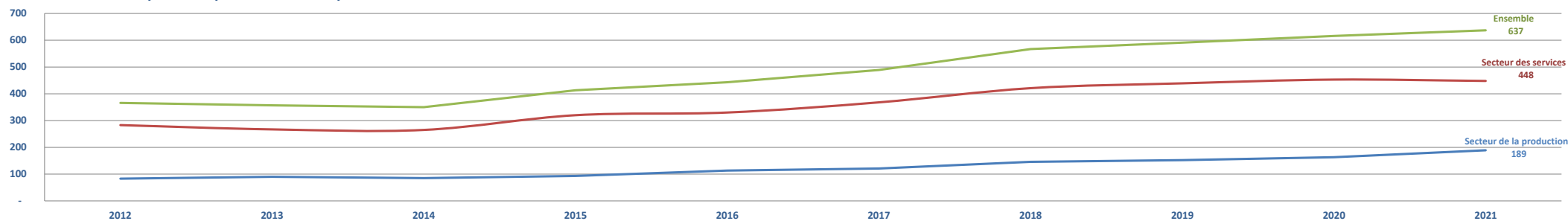


Tableau VII - Évolution de la réussite au BTS depuis 2012 par groupe de spécialités

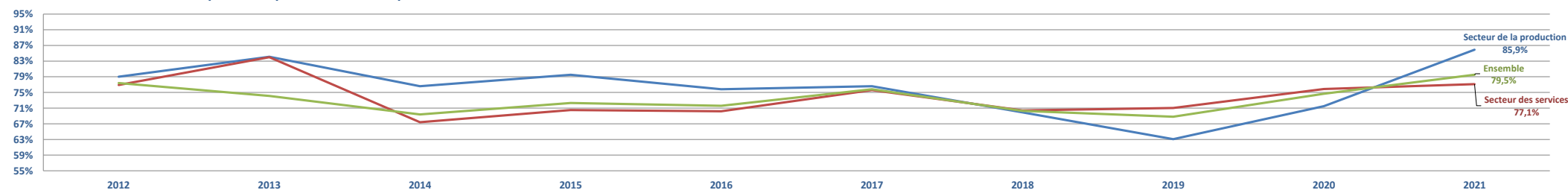
Groupe de spécialités	2012		2013		2014		2015		2016		2017		2018		2019		2020		2021	
	Admis	Taux de réussite (%)	Admis	Taux de réussite (%)	Admis	Taux de réussite (%)	Admis	Taux de réussite (%)	Admis	Taux de réussite (%)	Admis	Taux de réussite (%)	Admis	Taux de réussite (%)	Admis	Taux de réussite (%)	Admis	Taux de réussite (%)	Admis	Taux de réussite (%)
Spécialités pluritechnologiques de la production	-	-	-	-	-	-	-	-	14	60,9	19	86,4	28	73,7	23	63,9	21	65,6	31	88,6
Génie civil, construction, bois	25	67,6	32	86,5	37	84,1	25	83,3	25	80,6	22	59,5	30	62,5	31	62,0	37	77,1	42	80,8
Mécanique, électricité, électronique	58	85,3	58	82,9	48	71,6	68	78,2	74	77,9	80	80,8	88	71,5	89	61,8	96	69,6	108	86,4
Transformations														9	81,8	9	90,0	8	100,0	
Domaines de la production	83	79,0	90	84,1	85	76,6	93	79,5	113	75,8	121	76,6	146	69,9	152	63,1	163	71,5	189	85,9
Échanges et gestion	162	75,3	154	69,4	148	64,3	173	68,9	182	70,3	197	72,4	217	68,9	207	67,6	228	76,0	217	75,1
Communication et information	78	83,0	67	74,4	72	72,7	74	78,7	67	69,8	89	80,2	96	76,2	104	82,5	84	74,3	89	78,8
Services aux personnes	43	72,9	46	73,0	45	70,3	73	70,0	81	70,4	82	78,8	97	74,0	111	70,7	121	78,1	124	80,0
Services à la collectivité													11	42,3	17	58,6	20	69,0	18	75,0
Domaines des services	283	76,9	267	84,0	265	67,4	320	70,5	330	70,2	368	75,6	421	70,4	439	71,0	453	75,9	448	77,1
TOTAL	366	77,4	357	74,1	350	69,4	413	72,3	443	71,6	489	75,8	567	70,3	591	68,8	616	74,7	637	79,5

Champs : Nouvelle-Calédonie, Public + Privé + Individuels

Évolution des admis depuis 2012 par domaines de spécialités :



Évolution du taux de réussite depuis 2012 par domaines de spécialités :



EXAMENS	Présentés	Admis	% de réussite	Taux admis 2020
CFG	702	645	91,9%	93,1%
DNB	3 935	3 434	87,3%	86,7%
CAP	725	582	80,3%	75,8%
Mention Complémentaire	131	107	81,7%	78,6%
BP	29	27	93,1%	85,7%
Bac général	1 316	1 202	91,3%	87,9%
Bac technologique	825	694	84,1%	83,4%
Bac professionnel	1 420	1 153	81,2%	73,7%
Baccalauréats	3 561	3 049	85,6%	81,0%
BTS	801	637	79,5%	74,7%

collection

Chiffres détaillés

thématique

Examens

titre du document

**Les résultats aux examens
de la session 2021**

éditeur

**Service études et prospectives (SEP)
vice-rectorat de la Nouvelle-Calédonie,
direction générale des enseignements**

numéro

SEP-08-2022

date

Août 2022

contact

sep@ac-noumea.nc



**VICE-RECTORAT
DE LA NOUVELLE-CALÉDONIE
DIRECTION GÉNÉRALE
DES ENSEIGNEMENTS**