

Les résultats aux examens de la session 2018

Nouvelle-Calédonie

Mai 2019

Service études et prospectives (SEP)

n° SEP - 05 -2019

Table des matières

Certificat de Formation Générale

Tableau I - Évolution des admis au CFG depuis 2003	Page 4
Tableau II - Évolution du taux de réussite au CFG depuis 2003	Page 4
Tableau III - Réussite au CFG selon l'origine des candidats et le secteur d'enseignement	Page 5

Diplôme National du Brevet

Tableau I - Évolution des admis au DNB depuis 1990	Page 8
Tableau II - Évolution du taux de réussite au DNB depuis 1990	Page 8
Tableau III - Réussite au DNB par province de scolarisation*, genre et série	Page 9
Tableau IV - Répartition des lauréats au DNB selon la série, le secteur d'enseignement et le type de mention	Page 9
Tableau V - Réussite au DNB par secteur d'enseignement, genre et série	Page 10
Tableau VI - Réussite au DNB selon l'origine sociale et la série	Page 10
Tableau VII - Réussite au DNB selon l'âge et la série	Page 10
Tableau VIII - Évolution de la réussite au DNB depuis 2012 par secteur d'enseignement et série	Page 11

Certificat d'Aptitude Professionnelle

Tableau I - Évolution des admis au CAP depuis 1990	Page 14
Tableau II - Évolution du taux de réussite au CAP depuis 1990	Page 14
Tableau III - Répartition des lauréats au CAP selon l'âge et le statut	Page 15
Tableau IV - Réussite au CAP par groupe de spécialités et genre	Page 15
Tableau V - Réussite au CAP par province de scolarisation	Page 15
Tableau VI - Réussite au CAP par spécialité et secteur d'enseignement	Page 16
Tableau VII - Évolution de la réussite au CAP depuis 2012 par groupe de spécialités	Page 17

Brevet d'Études Professionnelles

Tableau I - Évolution des admis au BEP depuis 1990	Page 20
Tableau II - Évolution du taux de réussite au BEP depuis 1990	Page 20
Tableau III - Répartition des lauréats au BEP selon l'âge et le statut	Page 21
Tableau IV - Réussite au BEP par groupe de spécialités et genre	Page 21

Tableau V - Réussite au BEP par province de scolarisation	Page 21
Tableau VI - Réussite au BEP par spécialité et secteur d'enseignement	Page 22
Tableau VII - Évolution de la réussite au BEP depuis 2012 par groupe de spécialités	Page 23
CAP ADAL, MC et BP	
Tableau I . Résultats du CAP ADAL par spécialité	Page 26
Tableau I . Résultats de la mention complémentaire par genre et par spécialité	Page 26
Tableau I . Résultats du brevet professionnel par genre et par spécialité	Page 26
Baccalauréat	
Tableau I - Évolution des admis au baccalauréat selon la filière depuis 1990	Page 28
Tableau II - Évolution de la part des admis au baccalauréat selon la filière depuis 1990	Page 28
Tableau III - Évolution du taux de réussite au baccalauréat selon la filière depuis 1990	Page 28
Tableau IV - Évolution de la proportion de bacheliers dans une génération selon la voie depuis 1990	Page 29
Tableau V - Évolution de la proportion de bacheliers dans une génération depuis 1990	Page 29
Tableau VI - Évolution de l'âge moyen aux baccalauréats depuis 1990	Page 29
Tableau VII - Résultats du Baccalauréat par genre et par série	Page 30
Tableau VIII - Résultats du Baccalauréat par secteur et par série	Page 31
Tableau IX - Réussite au Baccalauréat par province de scolarisation* et par série	Page 32
Tableau X - Réussite au baccalauréat selon l'origine sociale et la série	Page 33
Tableau XI - Réussite au baccalauréat selon l'âge et la série	Page 33
Tableau XII - Répartition des lauréats au Baccalauréat selon la série, le secteur d'enseignement et le type de mentions	Page 33
Tableau XIII - Évolution quinquennale des résultats au Baccalauréat par série	Page 34
Brevet de Technicien Supérieur	
Tableau I - Évolution des admis au BTS depuis 1990	Page 36
Tableau II - Évolution du taux de réussite au BTS depuis 1990	Page 36
Tableau III - Répartition des lauréats au BTS selon l'âge et le statut	Page 37
Tableau IV - Réussite au BTS par spécialité et genre	Page 37
Tableau V - Réussite au BTS selon le diplôme initial	Page 37
Tableau VI - Réussite au BTS par spécialité et secteur	Page 38
Tableau VII - Évolution de la réussite au BTS depuis 2012 par groupe de spécialités	Page 39
Récapitulatif	Page 40

Certificat de Formation Générale

Tableau I - Évolution des admis au CFG depuis 2003

	2003	2004	2005	2006	2007	2008	2009	2010	2011	2012	2013	2014	2015	2016	2017	2018
CFG	306	370	370	370	327	429	421	444	498	588	470	593	542	637	447	403

Champs : Nouvelle-Calédonie, Public + Privé + Individuels

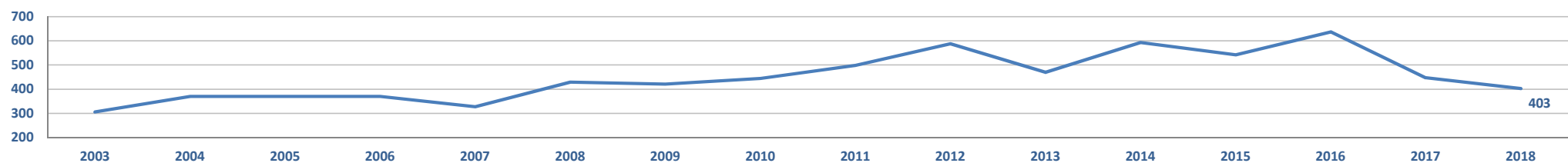


Tableau II - Évolution du taux de réussite au CFG depuis 2003 (%)

	2003	2004	2005	2006	2007	2008	2009	2010	2011	2012	2013	2014	2015	2016	2017	2018
CFG	69,4	69,2	65,6	66,5	55,3	67,2	77,2	79,6	88,6	92,3	79,9	90,1	86,2	95,8	87,6	94,2

Champs : Nouvelle-Calédonie, Public + Privé + Individuels

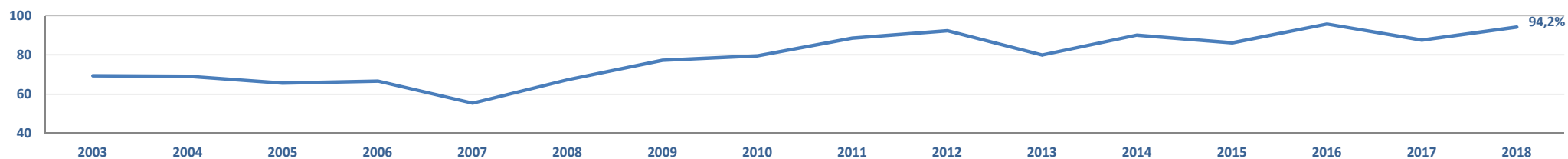


Tableau III - Réussite au CFG selon l'origine des candidats et le secteur d'enseignement

Origine des candidats	Public		Privé sous contrat		Candidats indiv.		Ensemble	
	Admis	Taux de réussite (%)	Admis	Taux de réussite (%)	Admis	Taux de réussite (%)	Admis	Taux de réussite (%)
ULIS*	12	100,0			5	100,0	17	100,0
3ème PREPA PRO	68	98,6	36	92,3			104	96,3
3ème SEGPA	189	91,7	25	96,2			214	92,2
DIMA	5	100,0	7	87,5	8	80,0	20	87,0
Indiv. et form. en alternance					48	100,0	48	100,0
Ensemble	274	93,8	68	93,2	61	96,8	403	94,2

*Unité Localisée pour l'Inclusion Scolaire

Champs : Nouvelle-Calédonie, Public + Privé + Individuels

Rappel sessions 2017

Ensemble	235	84,5	57	86,4	155	93,4	447	87,6
-----------------	------------	-------------	-----------	-------------	------------	-------------	------------	-------------

Diplôme National du Brevet

Tableau I - Évolution des admis au DNB depuis 1990

	1990	1991	1992	1993	1994	1995	1996	1997	1998	1999	2000	2001	2002	2003	2004	2005	2006	2007	2008	2009	2010	2011	2012	2013	2014	2015	2016	2017	2018
DNB	2 183	2 158	2 312	2 316	2 319	2 513	2 531	2 707	2 719	2 978	2 753	2 753	2 696	2 753	2 867	2 854	3 048	3 147	2 771	3 142	3 153	3 011	3 230	3 391	3 408	3 429	3 421	3 302	3 173

Champs : Nouvelle-Calédonie, Public + Privé + Individuels

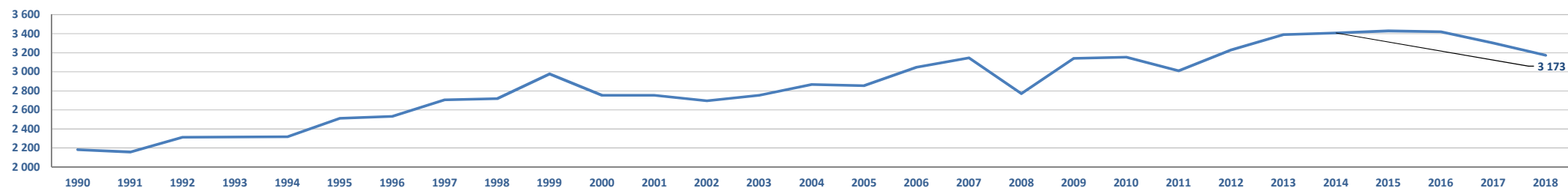


Tableau II - Évolution du taux de réussite au DNB depuis 1990 (%)

	1990	1991	1992	1993	1994	1995	1996	1997	1998	1999	2000	2001	2002	2003	2004	2005	2006	2007	2008	2009	2010	2011	2012	2013	2014	2015	2016	2017	2018
DNB	77,6	74,8	78,2	76,2	74,1	74,6	74,3	71,7	75,6	76,5	77,6	73,8	72,7	73,2	76,0	73,6	75,7	77,6	69,9	76,2	80,7	74,5	75,8	77,7	77,8	78,2	78,5	78,7	79,0

Champs : Nouvelle-Calédonie, Public + Privé + Individuels

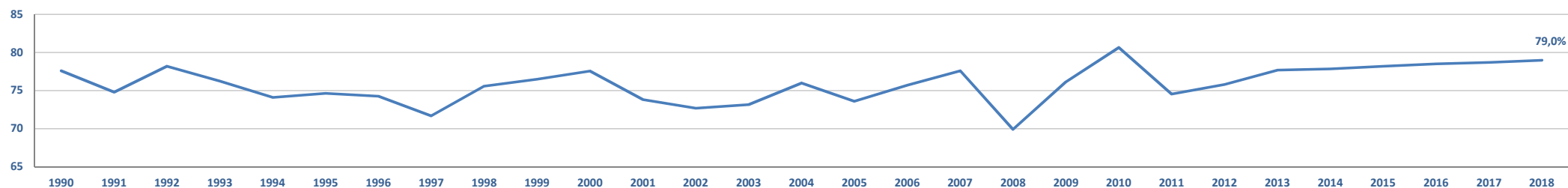


Tableau III - Réussite au DNB par province de scolarisation*, genre et série

Province	Genre	Générale		Professionnelle		Ensemble	
		Admis	Taux de réussite (%)	Admis	Taux de réussite (%)	Admis	Taux de réussite (%)
îles Loyauté	Filles	141	87,0	18	72,0	159	85,0
	Garçons	125	78,6	23	74,2	148	77,9
	Ensemble	266	82,9	41	73,2	307	81,4
Nord	Filles	289	84,5	30	76,9	319	83,7
	Garçons	170	63,4	55	85,9	225	67,8
	Ensemble	459	75,2	85	82,5	544	76,3
Sud	Filles	1 178	85,5	75	75,8	1 253	84,8
	Garçons	963	74,6	106	66,7	1 069	73,7
	Ensemble	2 141	80,2	181	70,2	2 322	79,3
Nouvelle-Calédonie	Filles	1 608	85,4	123	75,5	1 731	84,6
	Garçons	1 258	73,2	184	72,4	1 442	73,1
	Ensemble	2 866	79,6	307	73,6	3 173	79,0

Rappel session 2017

Nouvelle-Calédonie	2 811	80,0	491	72,2	3 302	78,7
--------------------	-------	------	-----	------	-------	------

* Province déterminée par l'établissement de scolarisation pour les candidats scolaires et par le centre d'examen pour les candidats libres
Champs : Nouvelle-Calédonie, Public + Privé + Individuels

Répartition des élèves admis et taux de réussite au DNB par province de scolarisation :



Répartition des élèves admis et taux de réussite au DNB par genre :

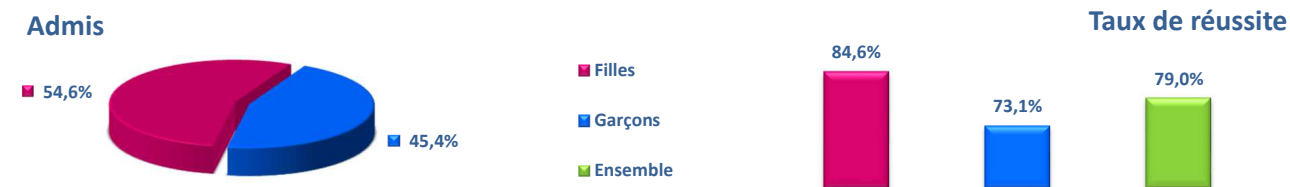


Tableau IV - Répartition des lauréats au DNB selon la série, le secteur d'enseignement et le type de mentions

Secteur	Mention très bien		Mention bien		Mention assez bien		Sans mention		Ensemble	
	Effectifs	%	Effectifs	%	Effectifs	%	Effectifs	%	Effectifs	%
Générale										
Public	402	19,1	531	25,2	507	24,1	666	31,6	2 106	100,0
Privé sous contrat	108	14,6	165	22,3	204	27,5	264	35,6	741	100,0
Cand. Indiv., autres	5	26,3	9	47,4	1	5,3	4	21,1	19	100,0
Ensemble	515	18,0	705	24,6	712	24,8	934	32,6	2 866	100,0
Professionnelle										
Public	2	12,5	29	11,8	78	31,8	136	55,5	245	100,0
Privé sous contrat			2	5	11	25,6	30	69,8	43	100,0
Cand. Indiv., autres	3	18,8	1	6,3	7	43,8	5	31,3	16	100,0
Ensemble	5	1,6	35	11,4	96	31,3	171	55,7	307	100,0

Champs : Nouvelle-Calédonie, Public + Privé + Individuels

Tableau V - Réussite au DNB par secteur d'enseignement, genre et série

Secteur d'enseignement	Genre	Générale		Professionnelle		Ensemble	
		Admis	Taux de réussite (%)	Admis	Taux de réussite (%)	Admis	Taux de réussite (%)
Public	Filles	1 182	83,9	101	80,8	1 283	83,7
	Garçons	924	72,0	144	77,4	1 068	72,7
	Ensemble	2 106	78,3	245	78,8	2 351	78,3
Privé sous contrat	Filles	418	89,9	19	61,3	437	88,1
	Garçons	323	77,3	27	69,2	350	76,6
	Ensemble	741	83,9	46	65,7	787	82,6
Candidats individuels, autres*	Filles	8	88,9	3	42,9	11	68,8
	Garçons	11	64,7	13	44,8	24	52,2
	Ensemble	19	73,1	16	44,4	35	56,5
Ensemble	Filles	1 608	85,4	123	75,5	1 731	84,6
	Garçons	1 258	73,2	184	72,4	1 442	73,1
	Ensemble	2 866	79,6	307	73,6	3 173	79,0

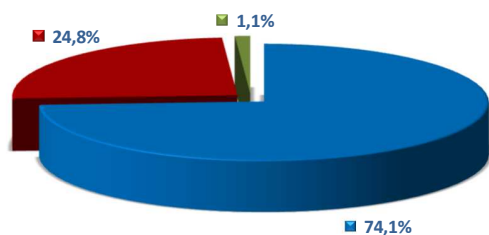
* Les candidats individuels comprennent les candidats non scolarisés, ceux scolarisés à un autre niveau que la 3^è ou

la 3^è DP, plus ceux du CNED et du privé hors contrat

Champs : Nouvelle-Calédonie, Public + Privé + Individuels

Répartition des élèves admis et taux de réussite au DNB par secteur d'enseignement :

Admis



Taux de réussite

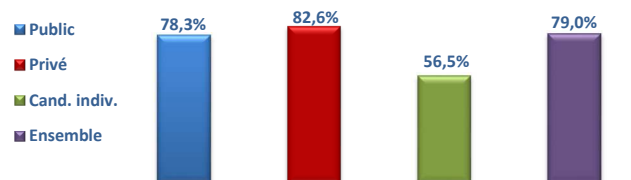


Tableau VI - Réussite au DNB selon l'origine sociale et la série

Profession et catégorie socioprofessionnelle du responsable	Générale		Professionnelle		Ensemble	
	Admis	Taux de réussite (%)	Admis	Taux de réussite (%)	Admis	Taux de réussite (%)
Agriculteurs exploitants	25	86,2	2	100,0	27	87,1
Artisans, commerçants, chefs d'entreprise	272	88,0	15	78,9	287	87,5
Cadres, professions intellectuelles supérieures	440	93,6	11	73,3	451	93,0
<i>dont Professeurs et assimilés</i>	131	98,5			131	98,5
Professions intermédiaires	366	86,5	15	55,6	381	84,7
<i>dont Instituteurs et assimilés</i>	59	84,3	1	50,0	60	83,3
Employés	569	81,8	65	81,3	634	81,7
Ouvriers	71	75,5	7	87,5	78	76,5
Retraités	689	72,7	97	75,8	786	73,0
Inactifs	316	67,2	81	71,1	397	68,0
Indéterminé	118	73,3	14	58,3	132	71,4
Ensemble	2 866	79,6	307	73,6	3 173	79,0

Champs : Nouvelle-Calédonie, Public + Privé + Individuels

Tableau VII - Réussite au DNB selon l'âge et la série

Âge révolu au 1er janvier 2018	Générale		Professionnelle		Ensemble	
	Admis	Taux de réussite (%)	Admis	Taux de réussite (%)	Admis	Taux de réussite (%)
14 ans et moins	2 685	82,2	237	75,2	2 922	81,6
15 ans	163	53,4	62	71,3	225	57,4
16 ans	17	60,0	3	42,9	20	57,1
17 ans et plus	1	100,0	5	62,5	6	60,0
Ensemble	2 866	79,6	307	73,6	3 173	79,0

Champs : Nouvelle-Calédonie, Public + Privé + Individuels

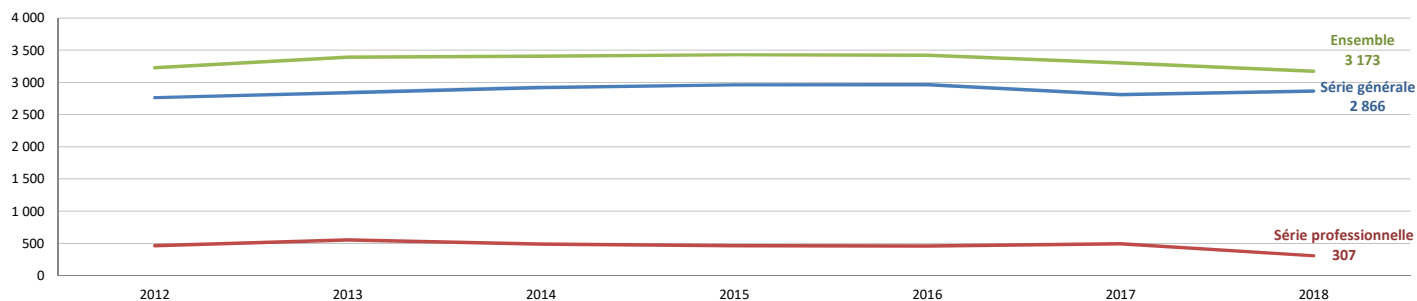
Tableau VIII - Évolution de la réussite au DNB depuis 2012 par secteur d'enseignement et série

Secteur	2012		2013		2014		2015		2016		2017		2018	
	Admis	Taux de réussite (%)	Admis	Taux de réussite (%)	Admis	Taux de réussite (%)	Admis	Taux de réussite (%)	Admis	Taux de réussite (%)	Admis	Taux de réussite (%)	Admis	Taux de réussite (%)
Public	2 296	77,7	2 481	79,3	2 541	79,2	2 525	78,3	2 550	79,5	2 424	79,0	2 351	78,3
Privé sous contrat	792	73,6	845	75,8	793	77,4	851	79,4	825	78,5	810	79,4	787	82,6
Cand. indiv., autres	142	61,7	65	53,7	74	51,0	53	60,2	46	46,9	68	64,2	35	56,5
Ensemble	3 230	75,8	3 391	77,7	3 408	77,8	3 429	78,2	3 421	78,5	3 302	78,7	3 173	79,0

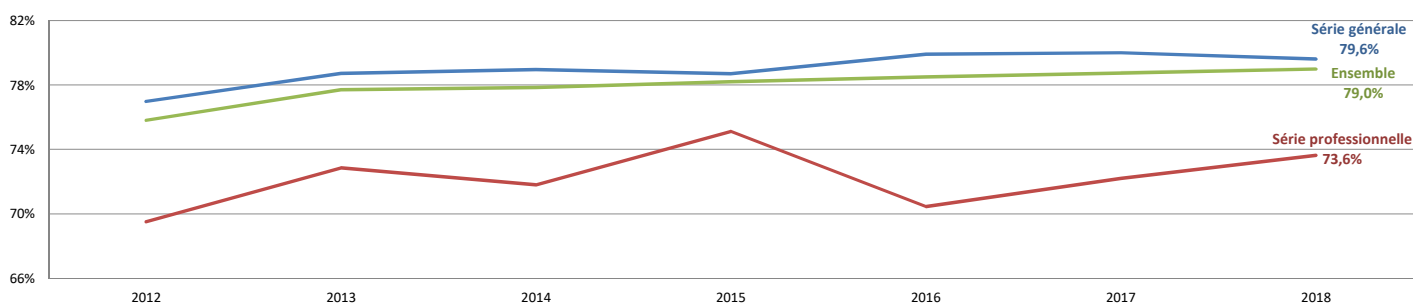
Série	2012		2013		2014		2015		2016		2017		2018	
	Admis	Taux de réussite (%)	Admis	Taux de réussite (%)	Admis	Taux de réussite (%)	Admis	Taux de réussite (%)	Admis	Taux de réussite (%)	Admis	Taux de réussite (%)	Admis	Taux de réussite (%)
Générale	2 765	77,0	2 838	78,7	2 919	79,0	2 964	78,7	2 963	79,9	2 811	80,0	2 866	79,6
Professionnelle	465	69,5	553	72,9	489	71,8	465	75,1	458	70,5	491	72,2	307	73,6
Ensemble	3 230	75,8	3 391	77,7	3 408	77,8	3 429	78,2	3 421	78,5	3 302	78,7	3 173	79,0

Champs : Nouvelle-Calédonie, Public + Privé + Individuels

Évolution des admis au DNB depuis 2012 selon la série



Évolution du taux de réussite au DNB depuis 2012 selon la série



Certificat d'Aptitude Professionnelle

Tableau I - Évolution des admis au CAP depuis 1990

	1990	1991	1992	1993	1994	1995	1996	1997	1998	1999	2000	2001	2002	2003	2004	2005	2006	2007	2008	2009	2010	2011	2012	2013	2014	2015	2016	2017	2018
CAP	764	843	749	865	954	1 057	708	795	876	850	882	864	874	791	665	697	629	642	622	638	655	844	758	813	858	812	856	830	821

Champs : Nouvelle-Calédonie, Public + Privé + Individuels

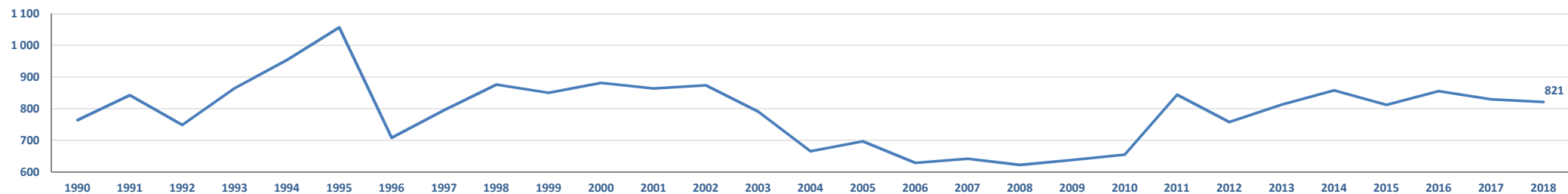


Tableau II - Évolution du taux de réussite au CAP depuis 1990 (%)

	1990	1991	1992	1993	1994	1995	1996	1997	1998	1999	2000	2001	2002	2003	2004	2005	2006	2007	2008	2009	2010	2011	2012	2013	2014	2015	2016	2017	2018
CAP	64,7	66,2	68,3	68,7	70,1	69,9	65,5	74,7	71,7	72,7	71,3	73,0	74,8	74,1	75,8	78,8	81,1	83,7	80,6	79,8	79,3	76,0	77,1	73,3	77,6	71,8	76,7	72,0	76,8

Champs : Nouvelle-Calédonie, Public + Privé + Individuels

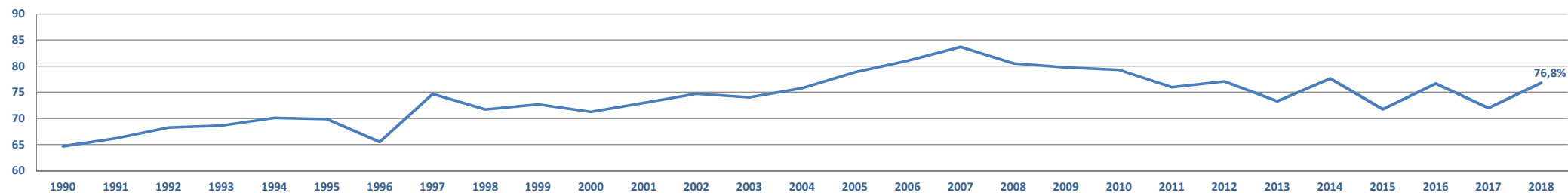


Tableau III - Répartition des lauréats au CAP selon l'âge et le statut

Âge révolu au 1er janvier 2018	Scolaires		Apprentis		Ensemble *	
	Admis	Taux de réussite (%)	Admis	Taux de réussite (%)	Admis	Taux de réussite (%)
16 ans ou moins	410	76,8	11	91,7	421	77,1
17 ans	235	73,9	20	90,9	255	75,0
18 ans	37	64,9	10	90,9	48	69,6
19 ans	13	72,2	11	91,7	24	80,0
20 ans	3	100,0	17	89,5	20	90,9
21 ans	1	100,0	9	100,0	11	91,7
22 ans ou plus			21	91,3	42	84,0
Ensemble	699	75,1	99	91,7	821	76,8

* y compris les 23 candidats individuels

Champs : Nouvelle-Calédonie, Public + Privé + Individuels

Tableau IV - Réussite au CAP par groupe de spécialités et genre

Groupe de spécialités	Filles		Garçons		Ensemble	
	Admis	Taux de réussite (%)	Admis	Taux de réussite (%)	Admis	Taux de réussite (%)
Echange et gestion	49	71,0	29	82,9	78	75,0
Génie civil, construction et bois	4	66,7	113	75,8	117	75,5
Matériaux souples	5	100,0			5	100,0
Mécanique, électrique et électronique	12	75,0	256	71,7	268	71,8
Service à la collectivité	28	84,8	33	89,2	61	87,1
Services aux personnes	111	79,3	18	78,3	129	79,1
Transformation	86	81,1	77	82,8	163	81,9
Ensemble	295	78,7	526	75,8	821	76,8

Champs : Nouvelle-Calédonie, Public + Privé + Individuels

Admis



Taux de réussite

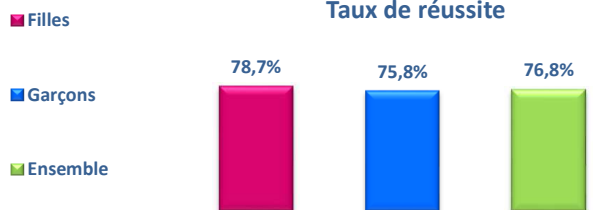


Tableau V - Réussite au CAP par province de scolarisation*

Groupe de spécialités	îles Loyauté		Nord		Sud		Ensemble	
	Admis	Taux de réussite (%)	Admis	Taux de réussite (%)	Admis	Taux de réussite (%)	Admis	Taux de réussite (%)
Transformations					78	75,0	78	75,0
Génie civil, construction et bois	11	84,6	25	86,2	81	71,7	117	75,5
Matériaux souples					5	100,0	5	100,0
Mécanique, électricité et électronique			38	80,9	230	70,6	268	71,8
Echange et gestion			10	100,0	51	85,0	61	87,1
Services aux personnes **	8	100,0	18	75,0	103	78,6	129	79,1
Services à la collectivité	9	81,8	41	87,2	113	80,1	163	81,9
Ensemble	28	87,5	132	84,1	661	75,1	821	76,8

* Province déterminée par l'établissement de scolarisation pour les candidats scolaires et par le centre d'examen pour les candidats libres

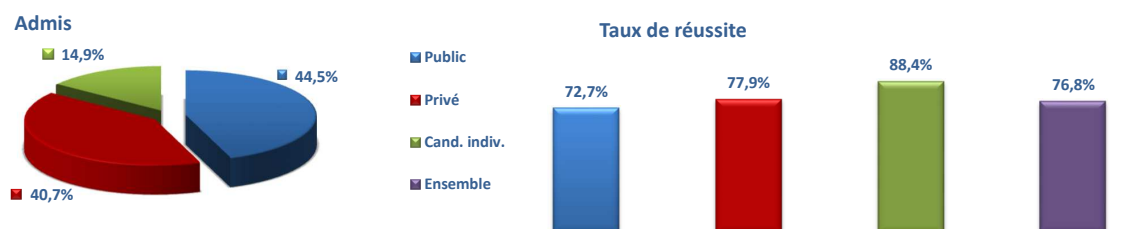
Champs : Nouvelle-Calédonie, Public + Privé + Individuels

Tableau VI - Réussite au CAP par spécialité et secteur d'enseignement

Secteur d'enseignement	Public		Privé sous contrat		Cand. Indiv.		Ensemble	
	Admis	Taux de réussite (%)	Admis	Taux de réussite (%)	Admis	Taux de réussite (%)	Admis	Taux de réussite (%)
Echange et gestion								
Employé Commerce Multi-Spécialité	12	54,5	22	88,0			34	72,3
Employé Vente Spécialisé Option A	11	78,6					11	78,6
Employé Vente Spécialisé Option B			12	92,3			12	92,3
Opérateur/Opératrice Logistique	13	59,1					13	59,1
Vendeur Mag Pièc Rechang Equi Aut			8	100,0			8	100,0
Total	36	62,1	42	91,3			78	75,0
Génie civil, construction et bois								
Carreleur Mosaïste	1	6,7					1	6,7
Constructeur Bois	10	90,9	7	58,3			17	73,9
Installateur Sanitaire	12	100			8	100,0	20	100,0
Maçon	12	70,6	12	100,0			24	82,8
Maintenance Bâtiments De Collect.	11	84,6			9	90,0	20	87,0
Menuisier Fabricant De Menuis.Mob	8	72,7	5	62,5	5	100,0	18	75,0
Peintre-Applicat. De Revêtements	17	81,0					17	81,0
Total	71	71,0	24	75,0	22	95,7	117	75,5
Matériaux souples								
Métiers De La Mode-Vêtement Flou			5	100,0			5	100,0
Total			5	100,0			5	100,0
Mécanique, électrique et électronique								
Maint. Matériels Opt.A Agricoles			12	85,7			12	85,7
Maint. Matériels Opt.B Co. & Manut.			17	85,0			17	85,0
Maint. Matériels Opt.C Esp. Verts	5	50,0					5	50,0
Maint.Vehicul. Veh.Transp.Routier			27	75,0			27	75,0
Maint.Vehicul. Voitures Particul.	43	72,9	27	73,0	11	100,0	81	75,7
Maintenance Vehic. Opt Motocycles	6	60,0					6	60,0
Prep&Réali D'Ouvrages Electriques	21	70,0	11	52,4	12	75,0	44	65,7
Réalisat. En Chaudronnerie Indus.	24	92,3					24	92,3
Rep.Entret.Embarcations Plaisance	11	84,6	7	50,0			18	66,7
Serrurier Métallier	11	52,4	14	58,3	9	81,8	34	60,7
Total	121	71,6	115	69,3	32	84,2	268	71,8
Service à la collectivité								
Agent De Prévention Et Médiation	5	62,5	11	84,6			16	76,2
Agent De Propreté Et D'Hygiène	6	66,7					6	66,7
Agent De Sécurité	29	96,7	10	100,0			39	97,5
Total	40	85,1	21	91,3			61	87,1
Services aux personnes								
Ass.Techn. Milieux Familial&Coll.			13	86,7			13	86,7
Coiffure					12	92,3	12	92,3
Esthétique,Cosmétique,Parfumerie					13	92,9	13	92,9
Petite Enfance			39	81,3	6	54,5	45	76,3
Restaurant	23	79,3	17	73,9			40	76,9
Services En Brasserie-Café	6	60,0					6	60,0
Total	29	74,4	69	80,2	31	81,6	129	79,1
Transformation								
Agent Polyvalent De Restauration	4	80,0	9	90,0			13	86,7
Boucher					13	100,0	13	100,0
Boulangier			6	60,0	8	80,0	14	70,0
Charcutier-Traiteur			5	55,6			5	55,6
Cuisine	41	82,0	26	86,7	1	100,0	68	84,0
Install. Froid Conditionn. D'Air	10	83,3			5	100,0	15	88,2
Pâtissier	6	66,7	12	100,0	10	100,0	28	90,3
Propr.Envir.Urbain-Collec.Recycl	7	53,8					7	53,8
Total	68	76,4	58	81,7	37	94,9	163	81,9
ENSEMBLE	365	72,7	334	77,9	122	88,4	821	76,8

Champs : Nouvelle-Calédonie, Public + Privé + Individuels

Répartition des élèves admis et taux de réussite au CAP par secteur d'enseignement :



Répartition des élèves admis et taux de réussite au CAP par groupe de spécialités :

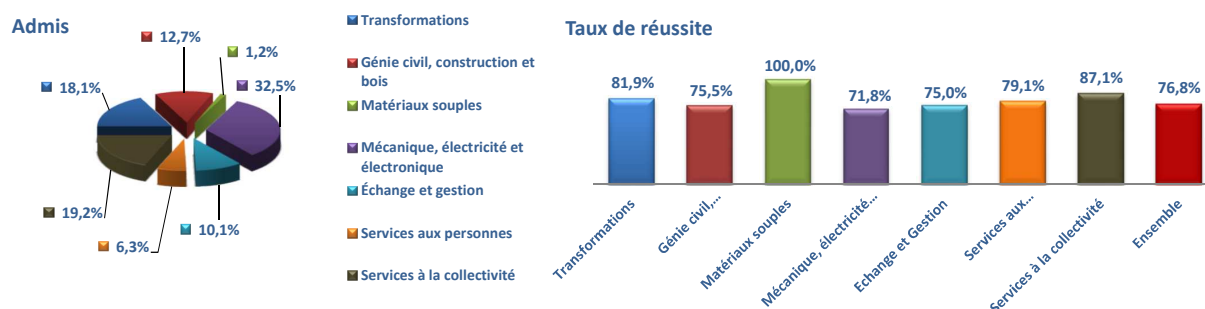
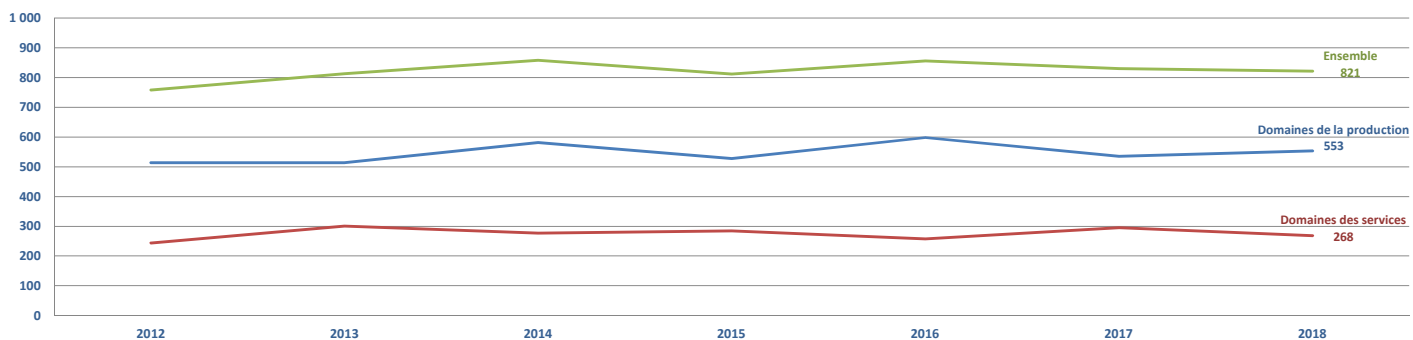


Tableau VII - Évolution de la réussite au CAP depuis 2012 par groupe de spécialités

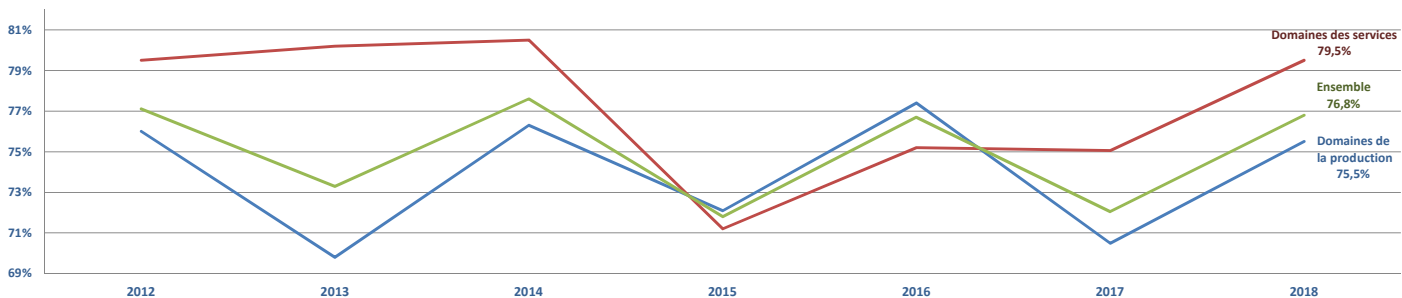
Groupe de spécialités	2012		2013		2014		2015		2016		2017		2018	
	Admis	Taux de réussite (%)	Admis	Taux de réussite (%)	Admis	Taux de réussite (%)	Admis	Taux de réussite (%)	Admis	Taux de réussite (%)	Admis	Taux de réussite (%)	Admis	Taux de réussite (%)
Spécialités pluritechnologiques de la production					14	82,4	15	82,2						
Transformations	128	82,6	128	78,5	131	75,7	138	75,4	158	79,8	150	73,5	163	81,9
Génie civil, construction et bois	120	73,2	120	64,5	140	76,5	126	75,0	125	74,9	105	67,7	117	75,5
Matériaux souples	6	54,5	5	41,7	2	50,0	4	44,4	6	46,2	10	83,3	5	100,0
Mécanique, électricité et électronique	260	75,1	260	69,5	294	76,6	245	69,0	309	78,2	270	69,6	268	71,8
Domaines de la production	514	76,0	513	69,8	581	76,3	528	72,1	598	77,4	535	70,5	553	75,5
Échange et gestion	99	88,4	88	73,3	90	79,6	95	77,2	79	74,5	84	73,0	78	75,0
Services aux personnes	140	74,9	171	81,8	152	80,9	135	64,6	131	72,8	52	80,0	129	79,1
Services à la collectivité	5	62,5	41	91,1	35	81,4	54	80,6	48	84,2	159	74,6	61	87,1
Domaines des services	244	79,5	300	80,2	277	80,5	284	71,2	258	75,2	295	75,1	268	79,5
Ensemble	758	77,1	813	73,3	858	77,6	812	71,8	856	76,7	830	72,0	821	76,8

Champs : Nouvelle-Calédonie, Public + Privé + Individuels

Évolution des admis depuis 2012 par domaine de spécialités :



Évolution du taux de réussite depuis 2012 par domaine de spécialités :



Brevet d'Études Professionnelle

Tableau I - Évolution des admis au BEP depuis 1990

	1990	1991	1992	1993	1994	1995	1996	1997	1998	1999	2000	2001	2002	2003	2004	2005	2006	2007	2008	2009	2010	2011	2012	2013	2014	2015	2016	2017	2018
BEP	403	543	514	703	693	840	698	839	953	932	1 007	1 076	1 001	938	1 121	963	1 071	954	972	1 020	1 044	872	734	802	872	857	872	870	1 023

Champs : Nouvelle-Calédonie, Public + Privé + Individuels

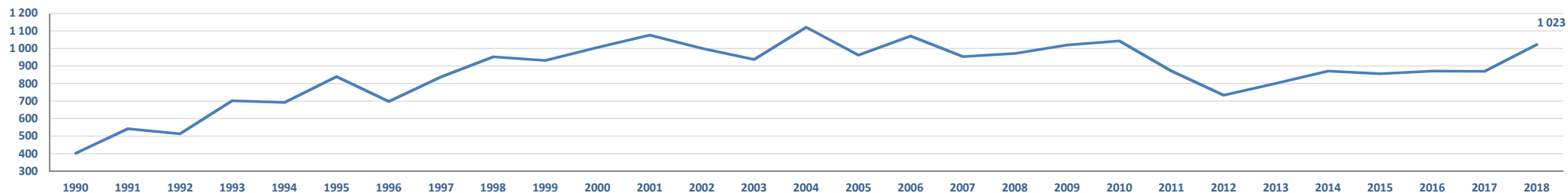


Tableau II - Évolution du taux de réussite au BEP depuis 1990 (%)

	1990	1991	1992	1993	1994	1995	1996	1997	1998	1999	2000	2001	2002	2003	2004	2005	2006	2007	2008	2009	2010	2011	2012	2013	2014	2015	2016	2017	2018
BEP	62,4	66,5	62,2	64,9	59,4	63,3	52,9	63,7	65,7	64,1	64,1	65,2	62,7	59,5	66,1	63,9	68,8	63,3	62,9	65,6	68,3	72,7	61,0	68,1	76,0	74,2	74,4	73,0	80,7

Champs : Nouvelle-Calédonie, Public + Privé + Individuels

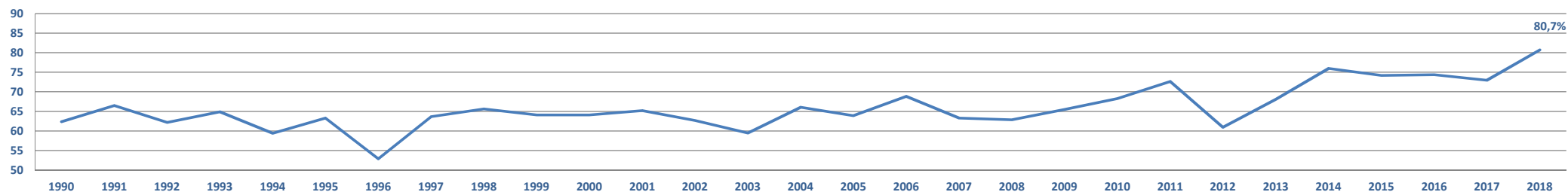


Tableau III - Répartition des lauréats au BEP selon l'âge et le statut

Âges révolus au 1er janvier 2018	Scolaires		Ensemble *	
	Admis	Taux de réussite (%)	Admis	Taux de réussite (%)
15 ans ou moins	235	87,4	235	87,4
16 ans	472	82,2	477	82,0
17 ans	214	77,5	217	76,7
18 ans ou moins	92	71,9	94	70,7
Ensemble	1 013	81,2	1 023	80,7

* y compris les 10 candidats individuels

Champs : Nouvelle-Calédonie, Public + Privé + Individuels

Tableau IV - Réussite au BEP par groupe de spécialités et genre

Groupe de spécialités	Filles		Garçons		Ensemble	
	Admis	Taux de réussite (%)	Admis	Taux de réussite (%)	Admis	Taux de réussite (%)
Communication et information	260	84,7	36	90,0	296	85,3
Echange et gestion	122	82,4	82	78,1	204	80,6
Génie civil, construction et bois	10	83,3	75	75,8	85	76,6
Matériaux souples	8	72,7	1	100,0	9	75,0
Mécanique, électricité et électronique	19	73,1	196	79,4	215	78,8
Services à la collectivité	17	81,0	11	78,6	28	80,0
Services aux personnes	112	78,3	1	100,0	113	78,5
Transformation	31	83,8	42	76,4	73	79,3
Ensemble	579	82,1	444	79,0	1 023	80,7

Champs : Nouvelle-Calédonie, Public + Privé + Individuels

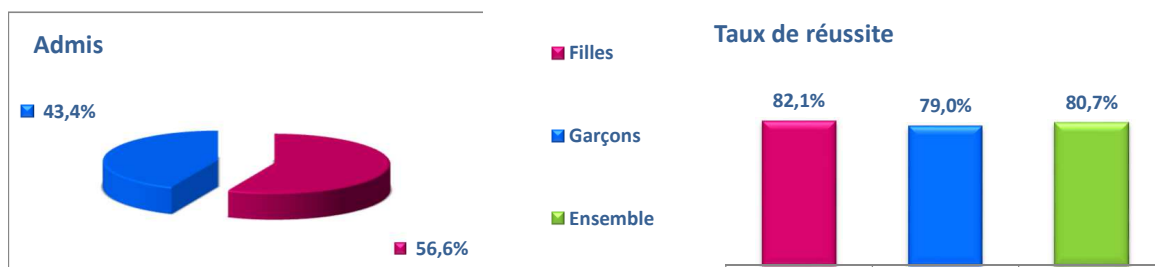


Tableau V - Réussite au BEP par province de scolarisation*

Groupe de spécialités	îles Loyauté		Nord		Sud		Ensemble	
	Admis	Taux de réussite (%)	Admis	Taux de réussite (%)	Admis	Taux de réussite (%)	Admis	Taux de réussite (%)
Communication et information	28	93,3	15	100,0	253	83,8	296	85,3
Echange et gestion					204	80,6	204	80,6
Génie civil, construction et bois			11	91,7	74	74,7	85	76,6
Matériaux souples					9	75,0	9	75,0
Mécanique, électricité et électronique			15	100,0	200	77,5	215	78,8
Services à la collectivité			5	83,3	23	79,3	28	80,0
Services aux personnes			34	81,0	79	77,5	113	78,5
Transformation			26	83,9	47	77,0	73	79,3
Ensemble	28	93,3	106	87,6	889	79,7	1 023	80,7

* Province déterminée par l'établissement de scolarisation pour les candidats scolaires et par le centre d'examen pour les candidats libres

Champs : Nouvelle-Calédonie, Public + Privé + Individuels

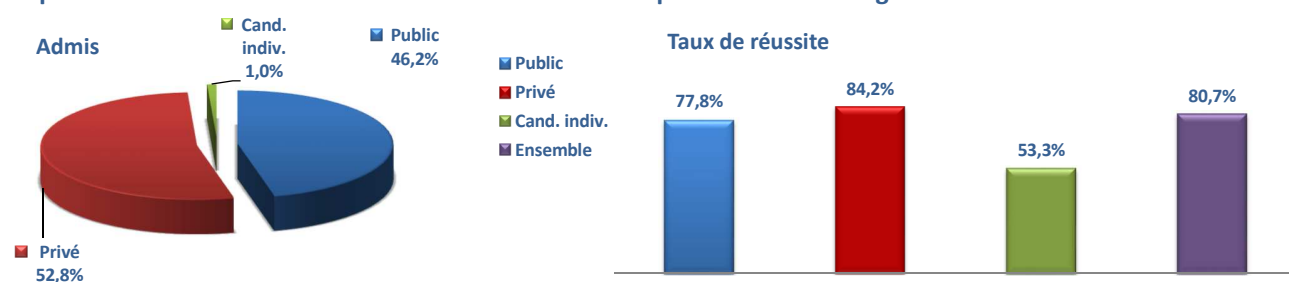
Tableau VI - Réussite au BEP par spécialité et secteur d'enseignement

Secteur d'enseignement	Public		Privé sous contrat		Ensemble*	
	Admis	Taux de réussite (%)	Admis	Taux de réussite (%)	Admis	Taux de réussite (%)
Communication et information						
Métiers Services Administratifs	114	78,6	180	90,0	296	85,3
Total	114	78,6	180	90,0	296	85,3
Echange et gestion						
Logistique Et Transport	45	80,4	21	95,5	66	84,6
Métiers Relation Clients Usagers	28	63,6	110	84,0	138	78,9
Total	73	73,0	131	85,6	204	80,6
Génie civil, construction et bois						
Bois Opt.D Menuiserie-Agencement	8	66,7	20	83,3	28	77,8
Bois Option C Construction Bois	6	75,0			7	77,8
Etudes Du Bâtiment	8	72,7	22	78,6	30	75,0
Réalisations Du Gros-Cœuvre	9	81,8	11		20	76,9
Total	31	73,8	53	82,8	85	76,6
Matériaux souples						
Métiers De La Mode - Vêtement			9	75,0	9	75,0
Total			9	75,0	9	75,0
Mécanique, électricité et électronique						
Maint.Prodts & Equip. Industriels	48	80,0	32	71,1	80	76,2
Met.Electricite&Environ.Connectes	36	75,0	38	79,2	75	76,5
Real.Ouvrages Métallerie Bâtiment	14	93,3	20	76,9	35	83,3
Systèmes Numériques	25	89,3			25	89,3
Total	123	81,5	90	75,6	215	78,8
Services aux personnes						
Accomp. Soins Et Servic. Personne	43	78,2	35	81,4	79	79,0
Restauration Op.Commercial.& Serv	14	77,8	18	78,3	34	77,3
Total	57	78,1	53	80,3	113	78,5
Services à la collectivité						
Gestion Pollut. Protect. Environ.	14		5	83,3	19	86,4
Hygiène Et Propreté	9	69,2			9	69,2
Total	23	79,3	5	83,3	28	80,0
Transformation						
Froid Et Conditionnement De L'Air	12	66,7			13	65,0
Instal.Syst. Energetiq. Climatiq.	7	77,8			7	77,8
Maint. Syst. Energetiq.&Climatiq	14	93,3			14	93,3
Restauration Option Cuisine	19	73,1	19	90,5	39	81,3
Total	52	76,5	19	90,5	73	79,3
Ensemble	473	77,8	540	84,2	1 023	80,7

Champs : Nouvelle-Calédonie, Public + Privé + Individuels

* avec 10 candidats individuels

Répartition des élèves admis et taux de réussite au BEP par secteur d'enseignement :



Répartition des élèves admis et taux de réussite au BEP par groupe de spécialités :

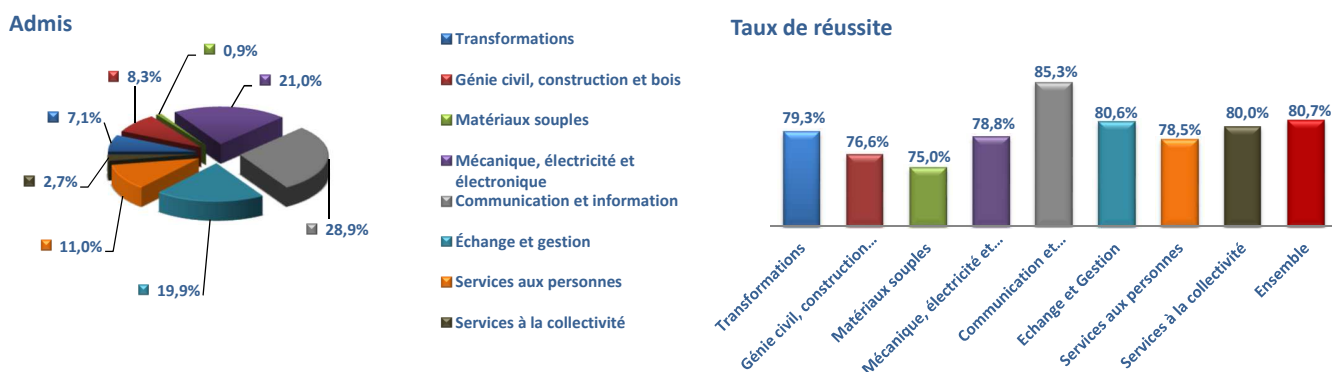
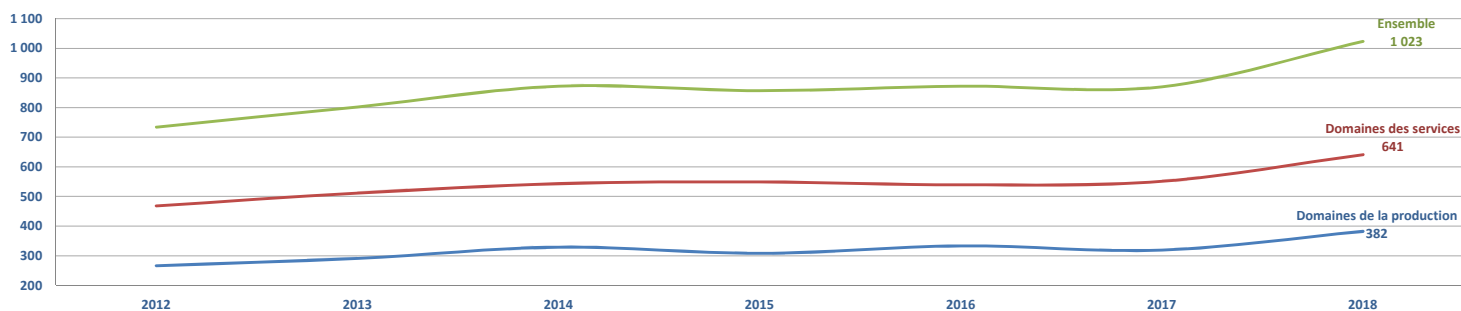


Tableau VII - Évolution de la réussite au BEP depuis 2012 par groupe de spécialités

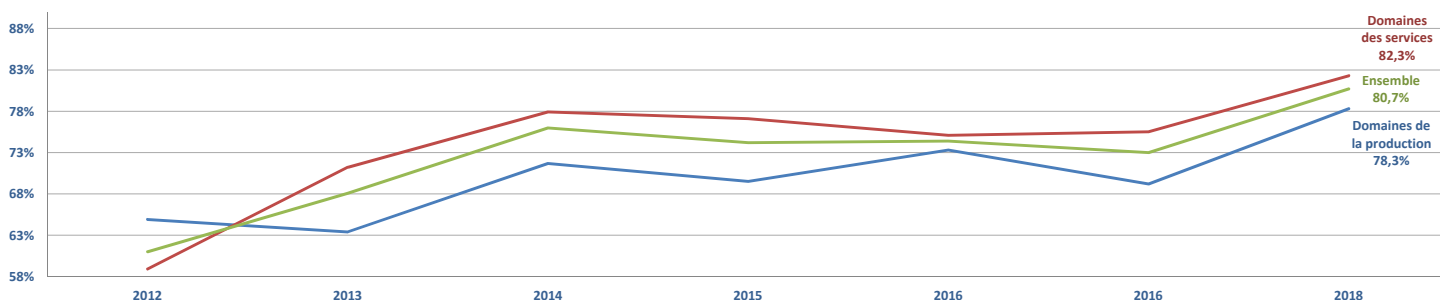
Groupe de spécialités	2012		2013		2014		2015		2016		2017		2018	
	Admis	Taux de réussite (%)	Admis	Taux de réussite (%)	Admis	Taux de réussite (%)	Admis	Taux de réussite (%)	Admis	Taux de réussite (%)	Admis	Taux de réussite (%)	Admis	Taux de réussite (%)
Transformations	29	55,8	53	55,2	70	70,0	63	66,3	68	73,9	62	66,0	73	79,3
Génie civil, construction et bois	84	67,7	86	68,3	78	67,2	97	75,8	86	67,7	75	61,5	85	76,6
Matériaux souples	9	50,0	7	53,8	6	54,5	10	76,9	7	70,0	11	100,0	9	75,0
Mécanique, électricité et électronique	144	66,7	145	64,7	175	78,5	138	66,7	172	76,4	171	73,1	215	78,8
Domaines de la production	266	64,9	291	63,4	329	71,7	308	69,5	333	73,3	319	69,2	382	78,3
Communication et information	217	66,4	218	66,5	239	76,4	260	77,6	233	71,9	243	73,2	296	85,3
Échange et gestion	125	62,8	165	76,7	172	79,3	175	80,3	204	85,0	183	76,6	204	80,6
Services aux personnes	112	46,5	115	73,2	118	79,7	97	69,8	89	66,9	17	85,0	113	78,5
Services à la collectivité	14	51,9	13	72,2	14	73,7	17	85,0	13	61,9	108	77,7	28	80,0
Domaine des services	468	58,9	511	71,2	543	77,9	549	77,1	539	75,1	551	75,5	641	82,3
Ensemble	734	61,0	802	68,1	872	76,0	857	74,2	872	74,4	870	73,0	1 023	80,7

Champs : Nouvelle-Calédonie, Public + Privé + Individuels

Évolution des admis depuis 2012 par domaine de spécialités :



Évolution du taux de réussite depuis 2012 par domaine de spécialités :



**CERTIFICAT D'APTITUDE PROFESSIONNELLE
AGENT DE DÉVELOPPEMENT DES ACTIVITÉS
LOCALES**

MENTION COMPLÉMENTAIRE

BREVET PROFESSIONNEL

CERTIFICAT D'APTITUDE PROFESSIONNELLE AGENT DE DÉVELOPPEMENT DES ACTIVITÉS LOCALES

Tableau I . Résultats du CAP ADAL par spécialité

Spécialités	Ensemble	
	Admis	Taux de réussite (%)
Cuisine Restaurant	12	75,0
Construction et entretien du bâtiment	30	76,9
Gestion et entretien de la petite exploitation rurale	6	85,7
Gestion et entretien en milieu marin	3	50,0
Ensemble	51	75,0

Rappel session 2017

Ensemble	64	78,0
----------	----	------

MENTION COMPLÉMENTAIRE

Tableau I . Résultats par genre et par spécialité

Spécialités	Filles		Garçons		Ensemble	
	Admis	Taux de réussite (%)	Admis	Taux de réussite (%)	Admis	Taux de réussite (%)
M C 4 Accueil dans les transports	12	100,0	2	100	14	100,0
M C 4 Accueil - Réception	22	100,0	1	100	23	100,0
M C 4 Assistance, Conseil et Vente à distance	6	75,0	1	33	7	63,6
M C 4 Maintenance des installations oléohydrauliques et pneumatiques			7	77,8	7	77,8
M C 4 Services financiers	4	57,1	2	100,0	6	66,7
M C 5 Cuisine en desserts de restaurant	8	88,9	2	100	10	90,9
M C 5 Employé Barman	12	100,0	7	100,0	19	100,0
M C 5 Maintenance des systèmes embarqués automob.	1	100,0	4	100,0	5	100,0
M C 5 Plaquiste			6	66,7	6	66,7
M C 5 Soudage			10	90,9	10	90,9
M C 5 Vendeur spécialisé en alimentation	4	66,7	3	75	7	70,0
Ensemble	69	89,6	45	83,3	114	87,0

Rappel session 2017

Ensemble	78	89,7	44	86,3	122	88,4
----------	----	------	----	------	-----	------

BREVET PROFESSIONNEL

Tableau I . Résultats par genre et par spécialité

Spécialités	Filles		Garçons		Ensemble	
	Admis	Taux de réussite (%)	Admis	Taux de réussite (%)	Admis	Taux de réussite (%)
Banque*	5	8,9	3	20	8	11,3
Coiffure option B	5	41,7	3	75	8	50,0
Installation et équipements électriques	2	100,0	11	100	13	100,0
Préparateur en pharmacie			7	100,0	7	100,0
Ensemble	12	17,1	24	64,9	36	33,6

* 58 candidats sans décision finale.

Rappel session 2017

Ensemble	30	30,3	11	44,0	41	32,8
----------	----	------	----	------	----	------

* 65 candidats sans décision finale.

Baccalauréat

Tableau I - Évolution des admis au baccalauréat selon la filière depuis 1990

	1990	1991	1992	1993	1994	1995	1996	1997	1998	1999	2000	2001	2002	2003	2004	2005	2006	2007	2008	2009	2010	2011	2012	2013	2014	2015	2016	2017	2018
Bac. Général	379	376	411	437	474	451	423	213	444	516	495	516	665	639	695	756	781	770	845	868	878	914	904	933	972	1 001	996	1 117	1 048
Bac. Technologique	261	320	382	403	442	435	443	438	475	506	592	489	644	620	618	575	652	590	612	625	631	668	644	604	756	629	738	715	709
Bac. Professionnel	12	34	64	121	151	218	286	321	275	363	327	490	379	519	478	494	497	446	521	664	639	671	1 247	846	1 103	1 052	1 020	1 091	1 069
Ensemble	652	730	857	961	1 067	1 104	1 152	972	1 194	1 385	1 414	1 495	1 688	1 778	1 791	1 825	1 930	1 806	1 978	2 157	2 148	2 253	2 795	2 383	2 831	2 682	2 754	2 923	2 826

Champs : Nouvelle-Calédonie, Public + Privé + Individuels

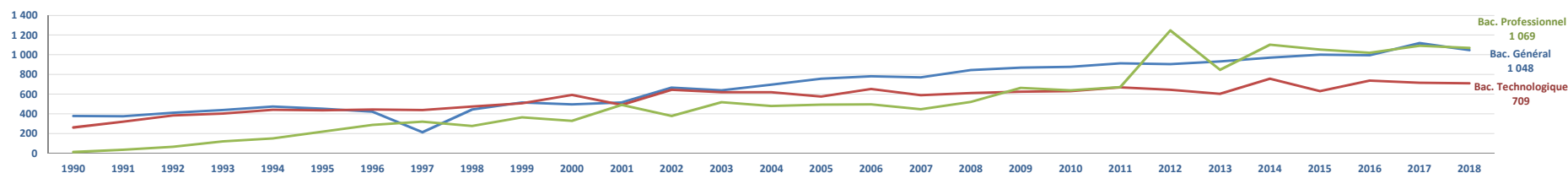


Tableau II - Évolution de la part des admis au baccalauréat selon la filière depuis 1990 (%)

	1990	1991	1992	1993	1994	1995	1996	1997	1998	1999	2000	2001	2002	2003	2004	2005	2006	2007	2008	2009	2010	2011	2012	2013	2014	2015	2016	2017	2018
Bac. Général	58,1	51,5	48,0	45,5	44,4	40,9	36,7	21,9	37,2	37,3	35,0	34,5	39,4	35,9	38,8	41,4	40,5	42,6	42,7	40,2	40,9	40,6	32,3	39,2	34,3	37,3	36,2	38,2	37,1
Bac. Technologique	40,0	43,8	44,6	41,9	41,4	39,4	38,5	45,1	39,8	36,5	41,9	32,7	38,2	34,9	34,5	31,5	33,8	32,7	30,9	29,0	29,4	29,6	23,0	25,3	26,7	23,5	26,8	24,5	25,1
Bac. Professionnel	1,8	4,7	7,5	12,6	14,2	19,7	24,8	33,0	23,0	26,2	23,1	32,8	22,5	29,2	26,7	27,1	25,8	24,7	26,3	30,8	29,7	29,8	44,6	35,5	39,0	39,2	37,0	37,3	37,8
Ensemble	100,0	100,0	100,0	100,0	100,0	100,0	100,0	100,0	100,0	100,0	100,0	100,0	100,0	100,0	100,0	100,0	100,0	100,0	100,0	100,0	100,0	100,0	100,0	100,0	100,0	100,0	100,0	100,0	100,0

Champs : Nouvelle-Calédonie, Public + Privé + Individuels

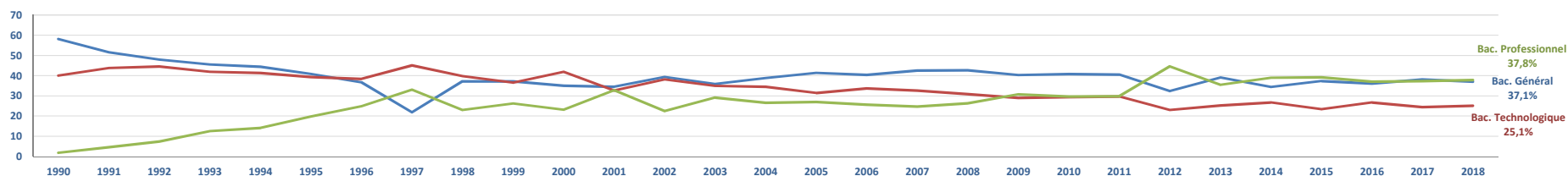


Tableau III - Évolution du taux de réussite au baccalauréat selon la filière depuis 1990 (%)

	1990	1991	1992	1993	1994	1995	1996	1997	1998	1999	2000	2001	2002	2003	2004	2005	2006	2007	2008	2009	2010	2011	2012	2013	2014	2015	2016	2017	2018
Bac. Général	71,9	66,5	60,6	64,0	64,1	61,2	61,0	58,5	58,8	64,5	64,9	64,4	75,7	77,7	78,2	77,1	78,4	78,5	80,4	82,2	82,5	85,6	82,6	85,1	84,3	85,3	84,7	87,0	83,4
Bac. Technologique	52,3	54,6	58,5	52,7	55,3	54,3	60,9	63,8	65,2	67,1	70,1	58,3	67,4	67,1	69,3	62,7	68,3	71,9	74,2	74,9	69,5	71,8	71,6	68,9	81,9	76,6	82,2	85,2	80,3
Bac. Professionnel	70,6	68,0	75,3	76,1	63,4	66,7	67,9	74,8	58,9	67,2	57,6	76,0	63,8	71,0	68,8	69,7	68,3	62,2	65,4	80,5	84,3	82,0	70,9	66,5	76,1	73,1	69,8	73,6	74,5
Ensemble	62,5	60,8	60,5	59,8	60,0	59,2	62,6	65,7	61,2	66,1	65,0	65,4	69,6	71,8	72,3	70,0	72,1	71,7	74,0	79,4	78,7	80,0	74,5	73,4	80,3	78,1	77,9	81,1	79,1

Champs : Nouvelle-Calédonie, Public + Privé + Individuels

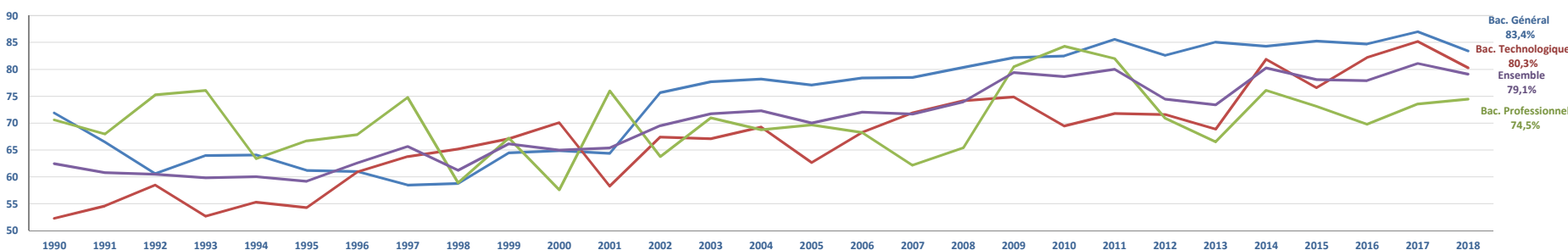


Tableau IV - Évolution de la proportion de bacheliers dans une génération selon la voie depuis 1990 (%)

	1990	1991	1992	1993	1994	1995	1996	1997	1998	1999	2000	2001	2002	2003	2004	2005	2006	2007	2008	2009	2010	2011	2012	2013	2014	2015 (p)	2016 (p)	2017 (p)	2018 (p)
Bac. Général	10,1	9,9	10,9	11,9	13,1	12,7	11,9	11,9	12,0	13,7	13,3	14,0	18,2	17,5	18,4	19,6	19,9	18,8	19,6	19,7	20,6	22,1	21,8	21,6	21,4	22,2	22,0	24,0	22,3
Bac. Technologique	7,2	9,5	10,0	10,6	11,9	12,0	12,4	12,2	13,0	13,7	15,8	13,2	17,6	17,0	16,7	15,3	17,0	14,8	14,7	14,4	14,6	16,0	15,6	14,2	16,9	13,9	16,3	15,5	15,0
Bac. Professionnel	0,3	0,9	1,7	3,2	4,1	6,0	8,1	9,1	7,8	10,1	8,9	13,3	10,2	14,1	13,1	13,5	13,4	11,8	13,4	16,3	15,1	15,9	30,5	20,7	25,2	23,5	22,6	24,1	22,6

(p) : provisoire
Champs : Nouvelle-Calédonie, Public + Privé + Individuels

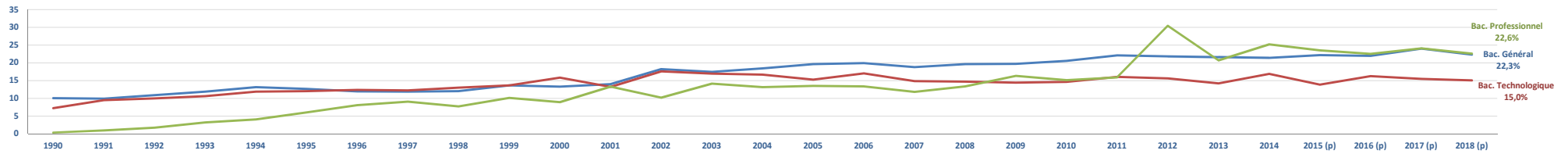


Tableau V - Évolution de la proportion de bacheliers (tous baccalauréats) dans une génération depuis 1990 (%)

	1990	1991	1992	1993	1994	1995	1996	1997	1998	1999	2000	2001	2002	2003	2004	2005	2006	2007	2008	2009	2010	2011	2012	2013	2014	2015 (p)	2016 (p)	2017 (p)	2018 (p)
Tous baccalauréats	17,6	19,4	22,6	25,7	29,1	30,7	32,4	33,2	32,8	37,5	38,0	40,5	46,1	48,6	48,3	48,4	50,3	45,5	47,7	50,4	50,4	54,0	67,9	56,5	63,5	59,5	60,8	63,6	59,9

(p) : provisoire
Champs : Nouvelle-Calédonie, Public + Privé + Individuels

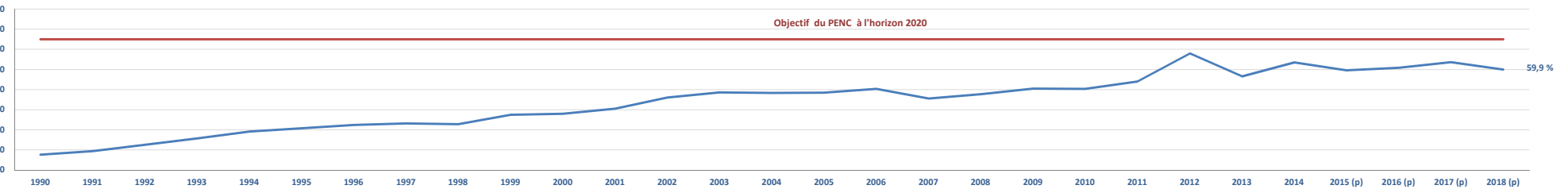


Tableau VI - Évolution de l'âge moyen des bacheliers depuis 1990

	1990	1991	1992	1993	1994	1995	1996	1997	1998	1999	2000	2001	2002	2003	2004	2005	2006	2007	2008	2009	2010	2011	2012	2013	2014	2015	2016	2017	2018
Bac. Général	18,4	18,3	18,3	18,3	18,3	18,3	18,3	18,2	18,2	18,2	18,2	18,1	18,2	18,0	18,0	17,9	18,0	17,9	18,0	17,9	17,9	17,8	17,8	17,8	17,8	17,8	17,7	17,8	17,7
Bac. Technologique	19,8	19,7	19,5	19,5	19,4	19,3	19,2	19,1	19,1	19,0	18,9	18,8	18,8	18,9	18,7	18,6	18,8	18,6	18,6	18,6	18,5	18,5	18,3	18,2	18,2	18,1	18,1	18,1	18,0
Bac. Professionnel	20,0	20,3	20,3	20,1	20,1	20,3	20,3	20,4	20,4	20,4	20,5	20,9	20,9	20,9	20,8	20,6	20,5	20,2	20,0	20,2	20,1	19,9	19,5	19,1	18,8	18,7	18,5	18,6	18,4
Ensemble	19,0	19,0	19,0	19,0	19,0	19,1	19,1	19,1	19,1	19,1	19,0	19,3	19,0	19,2	19,0	18,9	18,9	18,7	18,7	18,8	18,7	18,6	18,7	18,4	18,3	18,2	18,1	18,2	18,1

Champs : Nouvelle-Calédonie, Public + Privé + Individuels

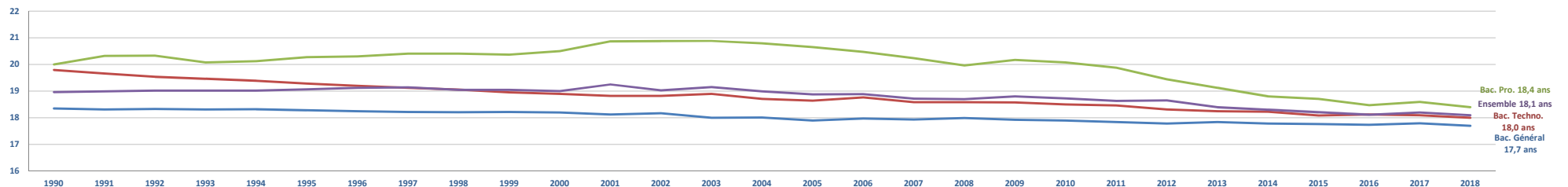


Tableau VII - Résultats du Baccalauréat par genre et par série

Série	Filles		Garçons		Ensemble	
	Admis	Taux de réussite (%)	Admis	Taux de réussite (%)	Admis	Taux de réussite (%)
Bac. Général						
L (Littéraire)	203	81,2	117	86,0	320	82,9
ES (Économique et Sociale)	159	85,0	32	84,2	191	84,9
S (Scientifique)	282	80,3	255	86,7	537	83,3
Total Bac. Général	644	81,7	404	86,3	1 048	83,4
Bac. Technologique						
STI2D Sciences et Technologies de l'Industrie et du Développement Durable :						
STI2D Architecture et construction	11	91,7	28	93,3	39	92,9
STI2D Énergies et environnement	15	93,8	29	90,6	44	91,7
STI2D Innovation technologique et éco-conception	4	80,0	49	89,1	53	88,3
STI2D Système info. et numérique	4	80,0	27	77,1	31	77,5
Total STI2D	34	89,5	133	87,5	167	87,9
Secteur paramédical :						
ST25 (Sciences et technologies de la santé et du social)	80	81,6	6	85,7	86	81,9
STMG Sciences et Technologies du Management et de la Gestion :						
STMG RHC (ressources humaines et communication)	91	71,7	39	83,0	130	74,7
STMG GF (gestion et finance)	71	74,0	36	76,6	107	74,8
STMG SIG (systèmes d'information de gestion)	5	100,0	28	70,0	33	73,3
STMG MER (mercatique)	66	79,5	68	80,0	134	79,8
Total STMG	233	74,9	171	78,1	404	76,2
STD2A (Sciences et Technologies Design des Arts Appliqués)	12	100,0	16	84,2	28	90,3
Hôtellerie	7	100,0	4	100,0	11	100,0
STL Sciences et Technologies de Laboratoire :						
STL Biotechnologies	6	100,0		0,0	6	85,7
STL Sciences physiques et chimiques en laboratoire	4	66,7	3	100,0	7	77,8
Total STL	10	83,3	3	75,0	13	81,3
Total Bac. Technologique	376	78,7	333	82,2	709	80,3
Bac. Professionnel						
Transformations						
Boulangier-Pâtissier	11	91,7	8	80,0	19	86,4
Cuisine	17	70,8	21	91,3	38	80,9
Technicien Installation Sys.En&Cl	1	100,0	4	57,1	5	62,5
Technicien Maintenance Sys.En&Cl.	3	75,0	9	100,0	12	92,3
Total	32	78,0	42	85,7	74	82,2
Génie civil, construction et bois						
Techn.Etudes Du Bâtiment Option A	3	100,0	18	94,7	21	95,5
Techn.Etudes Du Bâtiment Option B	2	100,0	15	71,4	17	73,9
Technicien Bat.:Org.&Real.G.Oeuv.	3	100,0	16	76,2	19	79,2
Technicien Constructeur Bois		0,0	7	63,6	7	58,3
Technicien Menuisier Agenceur	2	66,7	12	46,2	14	48,3
Total	10	83,3	68	69,4	78	70,9
Matériaux souples						
Métiers De La Mode - Vêtement	10	83,3			10	83,3
Total	10	83,3			10	83,3
Mécanique, électricité et électronique						
Electrotechnique Energie Equip.Co	5	45,5	57	62,0	62	60,2
Maint.Véhic.Opt A Voit.Particul.	1	33,3	25	53,2	26	52,0
Maint.Véhic.Optb Vehic.Trans.Rout			11	61,1	11	57,9
Maint.Véhic.Optc Motocycles			7	77,8	7	77,8
Maintenance Equipements Industr.	4	50,0	64	68,1	68	66,7
Maintenance Matériels Agricoles	1	50,0	6	42,9	7	43,8
Maintenance Matériels TP & Manut.			9	52,9	9	52,9
Maintenance Nautique			6	75,0	6	75,0
Ouvrages Du Bâtiment: Métallerie	5	83,3	30	81,1	35	81,4
Tech. Froid Et Conditionnem.Air			9	47,4	9	47,4
Techn. En Chaudronnerie Industrie			10	83,3	10	83,3
Total	16	51,6	234	63,8	250	62,8
Domaines de la production	68	70,8	344	66,9	412	67,5
Spécialités plurivalentes des services						
Gestion - Administration	232	75,6	35	71,4	267	75,0
Total	232	75,6	35	71,4	267	75,0
Echanges et gestion						
Accueil Relation Clients & Usagers	24	77,4	2	50,0	26	74,3
Commerce	59	89,4	38	88,4	97	89,0
Logistique	18	85,7	20	80,0	38	82,6
Transport	8	53,3	23	65,7	31	62,0
Vente	24	88,9	14	82,4	38	86,4
Total	133	83,1	97	78,2	230	81,0
Services aux personnes						
Acc.Soins-S.Pers. Opt.A Domicile	24	85,7			24	85,7
Acc.Soins-S.Pers. Opt.En Structur	42	85,7	2	100,0	44	86,3
Commerc. Services En Restauration	25	86,2	9	90,0	34	87,2
Services Proximité Et Vie Locale	12	75,0	1	33,3	13	68,4
Total	103	84,4	12	80,0	115	83,9
Services à la collectivité						
Gest. Pollutions Protec. Environ.	6	75,0	4	80,0	10	76,9
Hygiène Propreté Stérilisation	8	100,0	4	100,0	12	100,0
Métiers De La Sécurité	3	100,0	20	100,0	23	100,0
Total	17	89,5	28	96,6	45	93,8
Domaine des services	485	79,8	172	79,3	657	79,6
Total Bac. Professionnel	553	78,6	516	70,6	1 069	74,5
Ensemble	1 573	79,8	1 253	78,1	2 826	79,1

Champs : Nouvelle-Calédonie, Public + Privé + Individuels

Taux de réussite au baccalauréat selon la voie et le genre

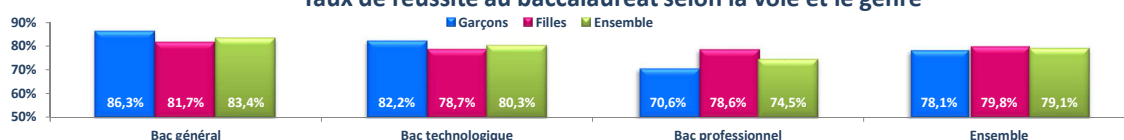


Tableau VIII - Résultats du Baccalauréat par secteur et par série

Série	Secteur	Public		Privé sous contrat		Cand. Indiv.*		Ensemble	
		Admis	Taux de réussite (%)	Admis	Taux de réussite (%)	Admis	Taux de réussite (%)	Admis	Taux de réussite (%)
Bac. Général									
L (Littéraire)		224	82,7	95	84,1	1	50,0	320	82,9
ES (Économique et Sociale)		142	89,9	48	72,7	1	100,0	191	84,9
S (Scientifique)		400	84,6	135	80,4	2	50,0	537	83,3
Total Bac. Général		766	84,9	278	80,1	4	57,1	1 048	83,4
Bac. Technologique									
STI2D Sciences et Technologies de l'Industrie et du Développement Durable :									
STI2D Architecture et construction		39	92,9					39	92,9
STI2D Énergies et environnement		32	91,4	12	92,3			44	91,7
STI2D Innovation technologique et éco-conception		53	88,3					53	88,3
STI2D Système info. et numérique		22	75,9	9	81,8			31	77,5
Total STI2D		146	88,0	21	87,5			167	87,9
Secteur paramédical :									
ST2S (Sciences et technologies de la santé et du social)		69	87,3	17	65,4			86	81,9
STMG Sciences et Technologies du Management et de la Gestion :									
STMG RHC (ressources humaines et communication)		98	77,8	32	66,7			130	74,7
STMG GF (gestion et finance)		80	76,2	27	71,1			107	74,8
STMG SIG (systèmes d'information de gestion)		21	65,6	11	91,7	1	100,0	33	73,3
STMG MER (mercatique)		103	78,0	29	85,3	2	100,0	134	79,8
Total STMG		302	76,5	99	75,0	3	100,0	404	76,2
STD2A (Sciences et Technologies Design des Arts Appliqués)		28	90,3					28	90,3
Hôtellerie		11	100,0					11	100,0
STL Sciences et Technologies de Laboratoire :									
STL Biotechnologies		6	85,7					6	85,7
STL Sciences physiques et chimiques en laboratoire		7	77,8					7	77,8
Total STL		13	81,3					13	81,3
Total Bac. Technologique		569	81,5	137	75,3	3	100,0	709	80,3
Bac. Professionnel									
Transformations									
Boulangier-Pâtissier				19	86,4			19	86,4
Cuisine		19	79,2	19	82,6			38	80,9
Technicien Installation Sys.En&CI		5	62,5					5	62,5
Technicien Maintenance Sys.En&CI.		12	92,3					12	92,3
Total		36	80,0	38	84,4			74	82,2
Génie civil, construction et bois									
Techn.Etudes Du Bâtiment Option A		8	88,9	13	100,0			21	95,5
Techn.Etudes Du Bâtiment Option B		10	90,9	7	58,3			17	73,9
Technicien Bat.:Org.&Real.G.Oeuv.		8	61,5	11	100,0			19	79,2
Technicien Constructeur Bois		7	58,3					7	58,3
Technicien Menuisier Agenceur		7	63,6	7	38,9			14	48,3
Total		40	71,4	38	70,4			78	70,9
Matériaux souples									
Métiers De La Mode - Vêtement				10	83,3			10	83,3
Total				10	#REF!			10	83,3
Mécanique, électricité et électronique									
Electrotechnique Energie Equip.Co		30	55,6	31	64,6	1	100,0	62	60,2
Maint.Véhic.Opt A Voit.Particul.		13	43,3	13	65,0			26	52,0
Maint.Véhic.Optb Vehic.Trans.Rout				11	57,9			11	57,9
Maint.Véhic.Optc Motocycles		7	77,8					7	77,8
Maintenance Equipements Industr.		38	71,7	28	59,6	2	100,0	68	66,7
Maintenance Matériels Agricoles				7	43,8			7	43,8
Maintenance Matériels TP & Manut.				9	52,9			9	52,9
Maintenance Nautique		6	75,0					6	75,0
Ouvrages Du Bâtiment: Métallerie		12	85,7	23	79,3			35	81,4
Tech. Froid Et Conditionnem.Air		9	47,4					9	47,4
Techn. En Chaudronnerie Industrie		10	83,3					10	83,3
Total		125	62,8	122	62,2	3	100,0	250	62,8
Domaines de la production									
Spécialités plurivalentes des services		201	67,0	208	67,8	3	100,0	412	67,5
Gestion - Administration		116	72,0	151	78,6	0	0,0	267	75,0
Total		116	72,0	151	78,6	0	0,0	267	75,0
Echanges et gestion									
Accueil Relation Clients & Usagers				26	74,3			26	74,3
Commerce		26	83,9	60	92,3	11	84,6	97	89,0
Logistique		24	77,4			14	93,3	38	82,6
Transport		14	46,7	17	85,0			31	62,0
Vente		22	88,0	16	84,2			38	86,4
Total		86	73,5	119	85,6	25	89,3	230	81,0
Services aux personnes									
Acc.Soins-S.Pers. Opt.A Domicile		10	83,3	14	87,5			24	85,7
Acc.Soins-S.Pers. Opt.En Structur		26	78,8	18	100,0			44	86,3
Commerc. Services En Restauration		17	94,4	17	81,0			34	87,2
Services Proximité Et Vie Locale		5	45,5	8	100,0			13	68,4
Total		58	78,4	57	90,5			115	83,9
Services à la collectivité									
Gest. Pollutions Protec. Environ.				10	76,9			10	76,9
Hygiène Propreté Stérilisation		12	100,0					12	100,0
Métiers De La Sécurité		23	100,0					23	100,0
Total		35	100,0	10	76,9			45	93,8
Domaine des services		295	76,2	337	82,8	25	80,6	657	79,6
Total Bac. Professionnel		496	72,2	545	76,3	28	82,4	1 069	74,5
Ensemble		1 831	80,1	960	77,2	35	79,5	2 923	79,1

*Candidats individuels, formation continue, CNED, CFA

Champs : Nouvelle-Calédonie, Public + Privé + Individuels

Taux de réussite au baccalauréat selon la voie et le secteur d'enseignement

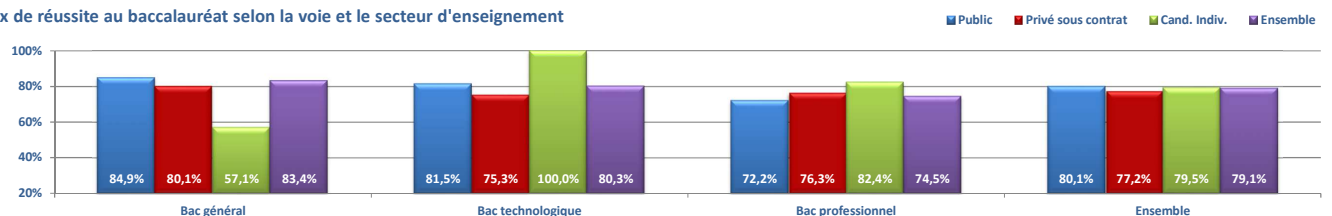


Tableau IX - Réussite au Baccalauréat par province de scolarisation* et par série

Série	Province	îles Loyauté		Nord		Sud		Ensemble	
		Admis	Taux de réussite (%)	Admis	Taux de réussite (%)	Admis	Taux de réussite (%)	Admis	Taux de réussite (%)
Baccalauréat Général									
L (Littéraire)		11	61,1	24	75,0	285	84,8	320	82,9
ES (Économique et Sociale)		4	50,0	23	82,1	164	86,8	191	84,9
S (Scientifique)		15	57,7	41	73,2	481	85,4	537	83,3
Total Général		30	57,7	88	75,9	930	85,5	1 048	83,4
Bac. Technologique									
STI2D Sciences et Technologies de l'Industrie et du Développement Durable :									
STI2D Architecture et construction				12	100	27	90,0	39	92,9
STI2D Énergies et environnement				10	100	34	89,5	44	91,7
STI2D Innovation technologique et éco-conception				1	100	52	88,1	53	88,3
STI2D Système info. et numérique				4	100	27	75,0	31	77,5
Total STI2D				27	100,0	140	85,9	167	87,9
Secteur paramédical :									
ST25 (Sciences et technologies de la santé et du social)						86	81,9	86	81,9
STMG Sciences et Technologies du Management et de la Gestion :									
STMG RHC (ressources humaines et communication)		8	66,7	15	60,0	107	78,1	130	74,7
STMG GF (gestion et finance)				9	60,0	98	76,6	107	74,8
STMG SIG (systèmes d'information de gestion)						33	73,3	33	73,3
STMG MER (mercatique)		7	70,0			127	80,4	134	79,8
Total STMG		15	68,2	24	60,0	365	78,0	404	76,2
STD2A (Sciences et Technologies Design des Arts Appliqués)						28	90,3	28	90,3
Hôtellerie						11	100,0	11	100,0
STL Sciences et Technologies de Laboratoire :									
STL Biotechnologies				6	85,7			6	85,7
STL Sciences physiques et chimiques en laboratoire				7	77,8			7	77,8
Total STL				13	81,3			13	81,3
Total Bac. Technologique		15	68,2	64	77,1	630	81,0	709	80,3
Bac. Professionnel									
Transformations									
Boulangier-Pâtissier		-	-			19	86,4	19	86,4
Cuisine		-	-	7	63,6	31	86,1	38	80,9
Technicien Installation Sys.En&Cl		-	-			5	62,5	5	62,5
Technicien Maintenance Sys.En&Cl.		-	-	12	92,3			12	92,3
Total		-	-	19	79,2	55	83,3	74	82,2
Génie civil, construction et bois									
Techn.Etudes Du Bâtiment Option A		-	-			21	95,5	21	95,5
Techn.Etudes Du Bâtiment Option B		-	-			17	73,9	17	73,9
Technicien Bat.:Org.&Real.G.Oeuv.		-	-	11	100,0	8	61,5	19	79,2
Technicien Constructeur Bois		-	-			7	58,3	7	58,3
Technicien Menuisier Agenceur		-	-			14	48,3	14	48,3
Total		-	-	11	100,0	67	67,7	78	70,9
Matériaux souples									
Métiers De La Mode - Vêtement		-	-	-	-	10	83,3	10	83,3
Total		-	-	-	-	10	83,3	10	83,3
Mécanique, électricité et électronique									
Electrotechnique Energie Equip.Co		-	-	2	14,28571429	60	67,4	62	60,2
Maint.Véhic.Opt A Voit.Particul.		-	-			26	52	26	52,0
Maint.Véhic.Optb Vehic.Trans.Rout		-	-			11	57,9	11	57,9
Maint.Véhic.Optc Motocycles		-	-			7	77,8	7	77,8
Maintenance Equipements Industr.		-	-			68	66,7	68	66,7
Maintenance Matériels Agricoles		-	-			7	43,8	7	43,8
Maintenance Matériels TP & Manut.		-	-			9	52,9	9	52,9
Maintenance Nautique		-	-	6	75			6	75,0
Ouvrages Du Bâtiment: Métallerie		-	-			35	81,4	35	81,4
Tech. Froid Et Conditionnem.Air		-	-			9	47,4	9	47,4
Techn. En Chaudronnerie Industrie		-	-			10	83,3	10	83,3
Total		-	-	8	36,4	242	64,4	250	62,8
Domaines de la production				38	66,7	374	67,6	412	67,5
Spécialités plurivalentes des services									
Gestion - Administration		26	89,7	15	100,0	226	72,4	267	75,0
Total		26	89,7	15	100,0	226	72,4	267	75,0
Echanges et gestion									
Accueil Relation Clients & Usagers		-	-	-	-	26	74,3	26	74,3
Commerce		-	-	-	-	97	89,0	97	89,0
Logistique		-	-	-	-	38	82,6	38	82,6
Transport		-	-	-	-	31	62,0	31	62,0
Vente		-	-	-	-	38	86,4	38	86,4
Total		-	-	-	-	230	81,0	230	81,0
Services aux personnes									
Acc.Soins-S.Pers. Opt.A Domicile		-	-	5	83,3	19	86,4	24	85,7
Acc.Soins-S.Pers. Opt.En Structur		-	-	16	88,9	28	84,8	44	86,3
Commerc. Services En Restauration		-	-	7	100,0	27	84,4	34	87,2
Services Proximité Et Vie Locale		-	-			13	68,4	13	68,4
Total		-	-	28	90,3	87	82,1	115	83,9
Services à la collectivité									
Gest. Pollutions Protec. Environ.		-	-	10	76,9			10	76,9
Hygiène Propreté Stérilisation		-	-			12	100,0	12	100,0
Métiers De La Sécurité		-	-			23	100,0	23	100,0
Total		-	-	10	76,9	35	100,0	45	93,8
Domaine des services		26	89,7	53	89,8	578	78,4	657	79,6
Total Bac. Professionnel		26	89,7	91	78,4	952	73,8	1 069	74,5
Ensemble		71	68,9	243	77,1	2 512	79,6	2 826	79,1

* Province déterminée par l'établissement de scolarisation pour les candidats scolaires et par le centre d'examen pour les candidats libres

Champs : Nouvelle-Calédonie, Public + Privé + Individuels

Taux de réussite au baccalauréat selon la voie et la province de scolarisation

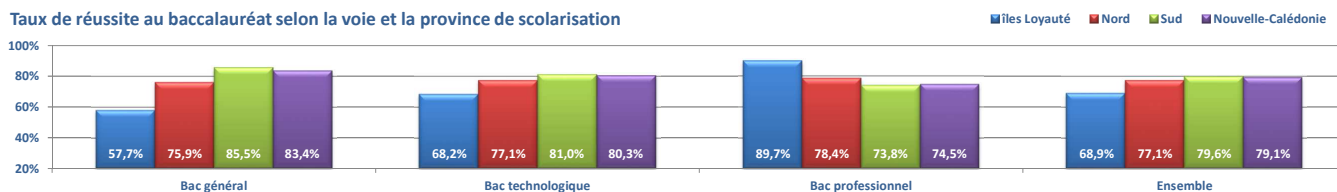


Tableau X - Réussite au baccalauréat selon l'origine sociale et la série

Profession et catégorie socioprofessionnelle du responsable	Baccalauréat Général		Baccalauréat Technologique		Baccalauréat Professionnel		Ensemble	
	Admis	Taux de réussite (%)	Admis	Taux de réussite (%)	Admis	Taux de réussite (%)	Admis	Taux de réussite (%)
Agriculteurs exploitants	5	71,4	6	85,7	23	82,1	34	81,0
Artisans, commerçants, chefs d'entreprise	133	89,9	65	80,2	73	76,8	271	83,6
Cadres, professions intellectuelles supérieures	306	93,0	126	89,4	44	86,3	476	91,4
<i>dont Professeurs et assimilés</i>	71	92,2	22	95,7	9	90,0	102	92,7
Professions intermédiaires	152	86,4	83	81,4	76	79,2	311	83,2
<i>dont Instituteurs et assimilés</i>	28	82,4	18	90,0	7	63,6	53	81,5
Employés	173	80,5	110	79,7	131	76,2	414	78,9
Ouvriers	97	73,5	145	74,4	308	73,2	550	73,5
Retraités	23	79,3	20	76,9	50	80,6	93	79,5
Inactifs	83	70,3	84	79,2	101	67,8	268	71,8
Indéterminé	76	74,5	70	80,5	263	72,9	409	74,4
Ensemble	1 048	83,4	709	80,3	1 069	74,5	2 826	79,1

Champs : Nouvelle-Calédonie, Public + Privé + Individuels

Tableau XI - Réussite au baccalauréat selon l'âge et la série

Âge révolu au 1er janvier 2018	Baccalauréat Général		Baccalauréat Technologique		Baccalauréat Professionnel		Ensemble	
	Admis	Taux de réussite (%)	Admis	Taux de réussite (%)	Admis	Taux de réussite (%)	Admis	Taux de réussite (%)
16 ans et moins	408	89,1	193	85,4	220	79,4	821	85,4
17 ans	522	82,9	381	82,6	473	75,3	1 376	80,0
18 ans	90	72,6	97	66,0	233	69,1	420	69,1
19 ans	21	61,8	33	82,5	77	69,4	131	70,8
20 ans et plus	7	70,0	5	55,6	66	80,5	78	77,2
Ensemble	1 048	83,4	709	80,3	1 069	74,5	2 826	79,1

Champs : Nouvelle-Calédonie, Public + Privé + Individuels

Tableau XII - Répartition des lauréats au Baccalauréat selon la série, le secteur d'enseignement et le type de mentions

	Mention très bien		Mention bien		Mention assez bien		Sans mention		Ensemble	
	Effectifs	%	Effectifs	%	Effectifs	%	Effectifs	%	Effectifs	%
Baccalauréat Général										
Public	93	12,1	117	15,3	186	24,3	370	48,3	766	100,0
Privé	34	12,2	44	15,8	54	19,4	146	52,5	278	100,0
Individuels	-	-	0,0	0,0	1	25,0	3	75,0	4	100,0
Ensemble	127	12,1	161	15,4	241	23,0	519	49,5	1 048	100,0
Baccalauréat Technologique										
Public	5	0,9	44	7,7	131	23,0	389	68,4	569	100,0
Privé	2	1,5	9	6,6	25	18,2	101	73,7	137	100,0
Individuels	-	-	-	-	-	-	3	100,0	3	100,0
Ensemble	7	1,0	53	7,5	156	22,0	493	69,5	709	100,0
Baccalauréat Professionnel										
Public	3	0,6	57	11,5	163	32,9	273	55,0	496	100,0
Privé	10	1,8	44	8,1	164	30,1	327	60,0	545	100,0
Individuels	3	10,7	8	28,6	10	35,7	7	25,0	28	100,0
Ensemble	16	1,5	109	10,2	337	31,5	607	56,8	1 069	100,0

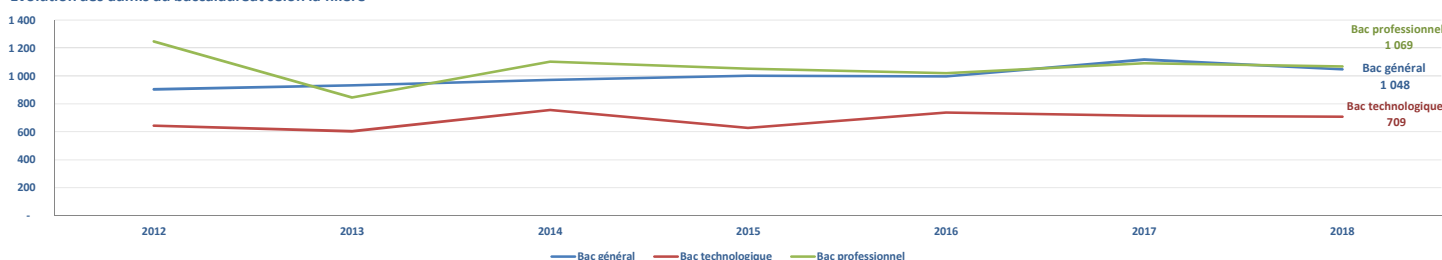
Champs : Nouvelle-Calédonie, Public + Privé + Individuels

Tableau XIII - Évolution des résultats au Baccalauréat par série depuis 2012

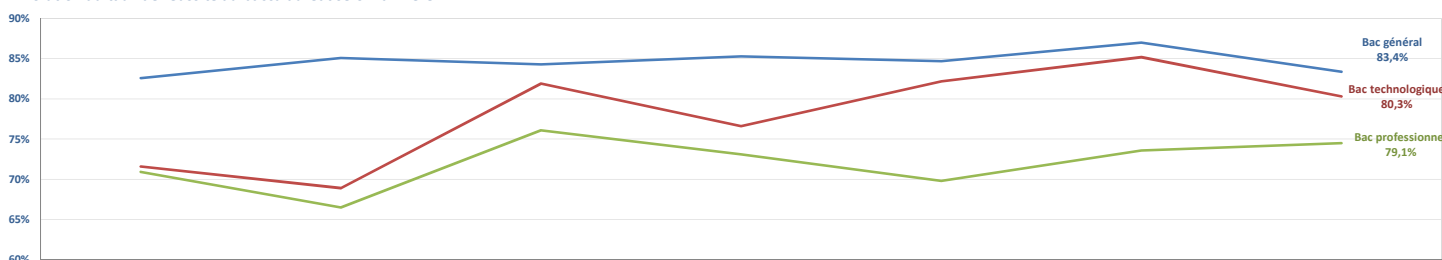
Année	2012		2013		2014		2015		2016		2017		2018	
	Admis	Taux de réussite (%)	Admis	Taux de réussite (%)	Admis	Taux de réussite (%)	Admis	Taux de réussite (%)	Admis	Taux de réussite (%)	Admis	Taux de réussite (%)	Admis	Taux de réussite (%)
L (Littéraire)	156	83,4	163	88,1	145	78,0	179	82,5	188	86,6	200	87,7	320	82,9
ES (Éco. et Sociale)	282	88,4	278	84,5	285	84,3	297	85,3	292	83,9	290	83,6	191	84,9
S (Scientifique)	466	79,3	492	84,4	542	86,2	525	86,3	516	84,5	627	88,4	537	83,3
Bac général	904	82,6	933	85,1	972	84,3	1 001	85,3	996	84,7	1 117	87,0	1 048	83,4
STI Génie Méca. /STI2D Archi. Cstrt	45	77,6	41	78,8	43	65,2	40	80,0	22	71,0	27	79,4	39	92,9
STI Génie civil /STI2D Énerg. Envrnt	45	80,4	39	70,9	51	82,3	43	79,6	34	77,3	33	82,5	44	91,7
STI Génie Electrotech. /STI2D ITEC	34	69,4	47	85,5	45	81,8	46	79,3	55	90,2	51	85,0	53	88,3
STI2 Système Info. et Numérique									31	86,1	25	75,8	31	77,5
ST2S (Sc. et techno. santé et social)	68	57,1	65	63,7	105	82,7	76	82,6	93	93,9	93	93,9	86	81,9
STG COM-GRH /STMG RHC	146	75,3	146	73,0	189	82,9	178	76,7	143	73,7	170	81,3	130	74,7
STG CFE /STMG CF	139	67,8	122	60,1	136	79,1	117	68,0	126	78,3	110	85,9	107	74,8
STG GSI / STMG SIG	34	77,3	31	66,0	30	90,9	39	84,8	44	74,6	39	86,7	33	73,3
STG MER / STMG MER	133	76,4	113	69,8	157	87,2	90	76,9	179	90,4	123	86,6	134	79,8
STD2A (Design et Arts Appliqués)													25	86,2
Hôtellerie									11	73,3	19	95,0	11	100,0
STL Biotechnologies													6	85,7
STL Sciences physiques et chimiques en laboratoire													7	77,8
Bac technologique	644	71,6	604	68,9	756	81,9	629	76,6	738	82,2	715	85,2	709	80,3
Bouch. charc. traiteur	11	61,1	8	100	4	80,0	6	100	5	56				
Boulangier pâtissier	19	82,6	9	75,0	59	92,2	39	84,8	5	55,6	16	76,2	19	86,4
Cuisine					7	77,8	5	45,5	29	72,5	34	75,6	38	80,9
Techn. inst. syst. énerg. et climat.	8	66,7	6	50,0	11	91,7	8	80,0	8	80,0	10	90,9	5	62,5
Techn. maint. syst. énerg. et climat.											8	61,5	12	92,3
Techn. études du bât. : études et éco.	31	73,8	18	66,7	24	82,8	20	90,9	21	80,8	12	63,2	21	95,5
Techn. études du bât. : assist. archi.	31	79,5	20	71,4	17	77,3	22	88,0	20	76,9	17	65,4	17	73,9
Technicien bât. : org. et réal. G. O.	27	77,1	16	64,0	14	100	11	64,7	12	66,7	17	70,8	19	79,2
Technicien constructeur bois											9	90,0	7	58,3
Technicien menuisier agencieur	22	37,9	16	34,0	20	46,5	21	46,7	23	46,9	20	62,5	14	48,3
Métiers de la mode - vêtement	19	95,0	7	53,8	8	72,7	7	77,8	10	76,9	7	87,5	10	83,3
Maint. éqpts industriels	78	62,4	52	58,4	55	59,8	81	71,1	70	74,5	68	68,0	68	66,7
Maintenance nautique	8	61,5	7	87,5	7	58,3	5	62,5	6	85,7	5	62,5	6	75,0
Maint. des matériels agricoles	15	88,2	10	58,8	8	57,1	11	68,8	7	53,8	10	76,9	7	43,8
Maint. matériel TP et de manut.	9	60,0	8	38,1	9	56,3	11	73,3	8	47,1	9	56,3	9	52,9
Maint. véh. auto. : voit. part.	46	52,9	35	63,6	28	47,5	30	57,7	30	56,6	37	61,7	26	52,0
Maint. véh. auto. : véhicules trans. rout.	24	61,5	16	76,2	15	71,4	14	58,3	17	70,8	16	72,7	11	57,9
Maint. véh. auto. : motocycles	4	50,0	6	60,0	6	66,7	5	50,0	8	88,9	4	50,0	7	77,8
Ouvrages du bâtiment : métallerie	29	70,7	17	50,0	24	63,2	22	66,7	19	54,3	22	55,0	35	81,4
Tech. chaudi. ind.	21	87,5	9	75,0	8	72,7	21	87,5	9	69,2	12	100,0	10	83,3
Électrotech., énergie, éqpts comm.	96	64,0	54	56,3	62	59,0	77	72,0	53	54,1	48	50,0	62	60,2
Techn. froid et cond. d'air	26	76,5	13	54,2	10	43,5	16	57,1	14	73,7	9	56,3	9	47,4
Gestion - Administration							243	74,1	286	74,1	285	75,4	267	75,0
Logistique (<i>der. session 2012</i>)	18	75,0												
Logistique	27	69,2	39	89,5	36	76,6	33	68,8	36	75,0	39	79,6	38	82,6
Transport	5	45,5	17	70,9	17	94,4	28	73,7	33	82,5	43	93,5	31	62,0
Commerce	96	81,4	80	77,7	105	88,2	101	86,3	92	80,0	102	86,4	97	89,0
Vente	36	70,6	21	58,3	35	79,5	30	71,4	23	48,9	40	85,1	38	86,4
Accueil relation client usager	48	82,8	31	68,9	45	88,2	36	72,0	40	81,6	46	90,2	26	74,3
Comptabilité	220	81,2	115	66,1	142	79,8								
Secrétariat	198	72,0	156	78,4	137	83,0								
Services : accueil, assist., conseil	0	0,0												
Services : proximité et vie locale	11	100	10	83,3	27	87,1	16	69,6	16	80,0	14	63,6	13	68,4
Acc. soins à la personne opt. à domicile					41	78,8	26	68,4	24	82,8	35	74,5	24	85,7
Acc. soins à la personne opt. en structures					46	82,1	50	86,2	43	62,3	34	79,1	44	86,3
Commercial. et serv. en restauration	25	55,6	33	71,7	48	96,0	27	65,9	25	56,8	32	74,4	34	87,2
Gestion pollutions protect. environ.	-	-							5	71,4	7	63,6	10	76,9
Hygiène et environnement	23	59,0	17	70,8	14	100	15	83,3	10	100,0	10	90,9	12	100,0
Sécurité - Prévention	16	100			14	87,5	15	88,2	13	86,7	14	87,5	23	100,0
Bac professionnel	1247	70,9	846	64,4	1103	76,1	1 052	73,1	1 020	69,8	1 091	73,6	1 069	74,5
Ensemble	2 795	74,5	2 383	72,5	2 831	80,3	2 682	78,1	2 754	77,9	2 923	81,1	2 826	79,1

Champs : Nouvelle-Calédonie, Public + Privé + Individuels

Évolution des admis au baccalauréat selon la filière



Évolution du taux de réussite au baccalauréat selon la filière



Brevet de Technicien Supérieur

Tableau I - Évolution des admis au BTS depuis 1990

	1990	1991	1992	1993	1994	1995	1996	1997	1998	1999	2000	2001	2002	2003	2004	2005	2006	2007	2008	2009	2010	2011	2012	2013	2014	2015	2016	2017	2018
BTS	37	61	67	72	83	90	100	103	109	90	109	139	150	146	165	174	149	238	247	255	254	303	366	357	350	413	443	489	567

Champs : Nouvelle-Calédonie, Public + Privé + Individuels

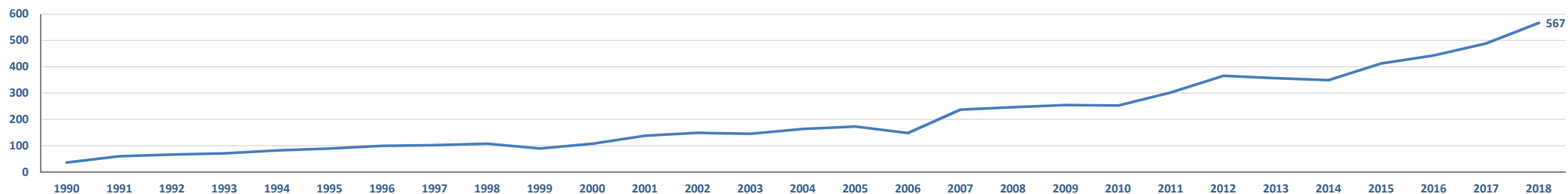


Tableau II - Évolution du taux de réussite au BTS depuis 1990 (%)

	1990	1991	1992	1993	1994	1995	1996	1997	1998	1999	2000	2001	2002	2003	2004	2005	2006	2007	2008	2009	2010	2011	2012	2013	2014	2015	2016	2017	2018
BTS	50,0	50,8	56,8	55,4	57,6	58,1	57,8	48,8	50,0	40,9	50,2	60,2	64,9	59,6	58,7	58,4	53,4	64,2	63,7	69,7	70,4	73,9	77,4	74,1	69,4	72,3	71,6	75,8	70,3

Champs : Nouvelle-Calédonie, Public + Privé + Individuels

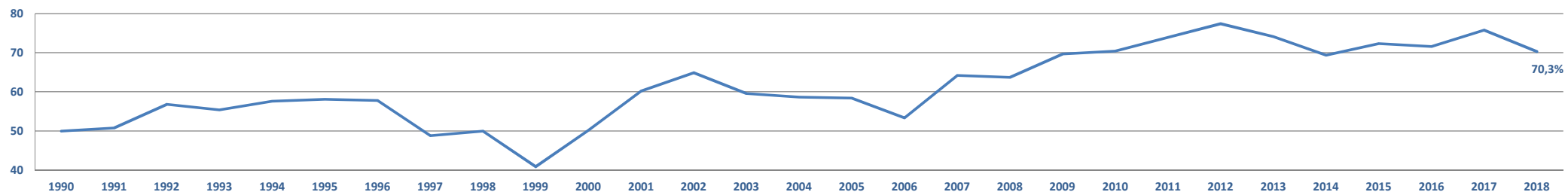


Tableau III - Répartition des lauréats au BTS selon l'âge et le statut

Âge révolu au 1er janvier 2018	Scolaires		Ensemble *	
	Admis	Taux de réussite (%)	Admis	Taux de réussite (%)
18 ans ou moins	127	77,0	129	77,2
19 ans	208	74,3	214	74,0
20 ans	105	63,6	111	63,1
21 ans	34	59,6	43	64,2
22 ans	19	67,9	26	66,7
23 ans	8	61,5	18	72,0
24 ans ou plus	14	70,0	26	59,1
Ensemble	515	70,7	567	70,3

* y compris les 5 candidats individuels et 47 apprentis

Champs : Nouvelle-Calédonie, Public + Privé + Individuels

Tableau IV - Réussite au BTS par spécialité et genre

Groupe de spécialités	Filles		Garçons		Ensemble	
	Admis	Taux de réussite (%)	Admis	Taux de réussite (%)	Admis	Taux de réussite (%)
Spécialités pluritechnologiques de la production	11	64,7	17	81,0	28	73,7
Génie civil, construction, bois	8	88,9	22	56,4	30	62,5
Mécanique, électricité, électronique	13	81,3	75	70,1	88	71,5
Échanges et gestion	139	65,0	78	77,2	217	68,9
Communication et information	74	75,5	22	78,6	96	76,2
Services aux personnes	80	71,4	17	89,5	97	74,0
Services à la collectivité	7	41,2	4	44,4	11	42,3
Ensemble	332	68,7	235	72,5	567	70,3

Champs : Nouvelle-Calédonie, Public + Privé + Individuels

Rappel session 2017

Ensemble	282	74,2	207	78,1	489	75,8
-----------------	------------	-------------	------------	-------------	------------	-------------

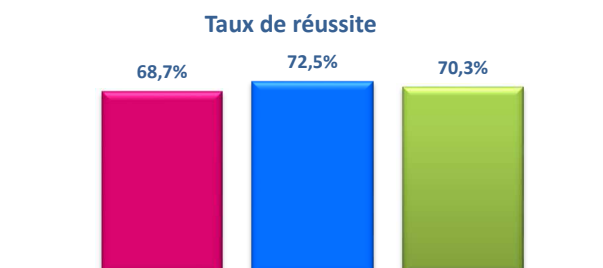
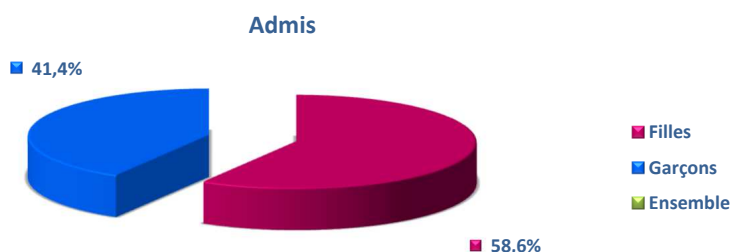


Tableau V - Réussite au BTS selon le diplôme initial

	Présents		Admis		Taux de réussite (%)
	Effectifs	Répartition (%)	Effectifs	Répartition (%)	
Baccalauréat général	112	13,9	105	18,5	93,8
Série ES	39	4,8	34	6,0	87,2
Série L	17	2,1	16	2,8	94,1
Série S	56	6,9	55	9,7	98,2
Baccalauréat technologique	411	50,9	314	55,4	76,4
Série ST2S	43	5,3	36	6,3	83,7
Série STI2D, STD2A	96	11,9	69	12,2	71,9
Série STMG	262	32,5	203	35,8	77,5
Autres séries (STAV, HOTELLERIE ...)	10	-	6	-	-
Baccalauréat professionnel	264	32,7	135	23,8	51,1
Spécialités de la production	30	3,7	16	2,8	53,3
Spécialités des services	169	20,9	84	14,8	49,7
Spécialités indéterminées	65	8,1	35	6,2	53,8
Autre diplômes (MC, BTS, etc ...)	20	2,5	14	2,5	70,0
Ensemble	807	100,0	567	100,0	70,3

Champs : Nouvelle-Calédonie, Public + Privé + Individuels

Tableau VI - Réussite au BTS par spécialité et secteur

Spécialités	Public		Privé sous contrat		Cand. Indiv.		Ensemble	
	Admis	Taux de réussite (%)	Admis	Taux de réussite (%)	Admis	Taux de réussite (%)	Admis	Taux de réussite (%)
Spécialités pluritechnologiques de la production								
SYSTEMES NUMERIQUES OPTION A	10	76,9					10	76,9
TECHNICO-COMMERCIAL	18	72,0					18	72,0
Total	28	73,7					28	73,7
Génie civil, construction, bois								
BATIMENT	15	57,7			1	100,0	16	59,3
ETUDE ET REALISATION D'AGENCEMENT	8	61,5					8	61,5
ETUDES ET ECONOMIE DE LA CONSTRUC	6	75,0					6	75,0
Total	29	61,7			1	100,0	30	62,5
Mécanique, électricité, électronique								
ASSISTANCE TECHNIQUE D'INGENIEUR	23	85,2					23	85,2
ELECTROTECHNIQUE	17	68,0					17	68,0
MAINT. SYSTEMES OPT SYST. PRODUC.	21	77,8	16	59,3			37	64,9
SYSTEMES NUMERIQUES OPTION B	11	78,6					11	78,6
Total	72	77,4	16	59,3			88	71,5
Échanges et gestion								
ASS DE GESTION PME PMI REF COM EU	24	51,1	23	82,1	12	60,0	59	62,1
COMMERCE INTERNATIONAL A R.C.EURO	24	100,0			0	0,0	24	92,3
COMPTABILITE ET GESTION	16	66,7	14	58,3	10	66,7	40	63,5
MANAGEMENT UNITES COMMERCIALES	20	74,1			0	0,0	20	71,4
NEGOCIATION ET RELATION CLIENT	18	72,0	17	65,4	16	84,2	51	72,9
TRANSPORT ET PRESTAT. LOGISTIQUES	13	61,9			10	83,3	23	69,7
Total	115	68,5	54	69,2	48	69,6	217	68,9
Communication et information								
ASSISTANT DE MANAGER	19	67,9	33	82,5	1	33,3	53	74,6
COMMUNICATION	21	80,8			1	100,0	22	81,5
SERV INFO ORGANISATIONS OPTION A	12	75,0					12	75,0
SERV INFO ORGANISATIONS OPTION B	9	75,0					9	75,0
Total	61	74,4	33	82,5	2	50,0	96	76,2
Services aux personnes								
ECONOMIE SOCIALE FAMILIALE	25	89,3					25	89,3
HOTELLERIE-RESTAURATION OPT A	7	63,6					7	63,6
HOTELLERIE-RESTAURATION OPT B	3	42,9	4	44,4	1	100,0	8	47,1
SERVICES&PRESTATIONS SECTEURS S&S	20	74,1	22	78,6	0	0,0	42	75,0
TOURISME	15	78,9					15	78,9
Total	70	76,1	26	70,3	1	50,0	97	74,0
Services à la collectivité								
METIERS SERVICES ENVIRONNEMENT	11	42,3					11	42,3
Total	11	42,3					11	42,3
Ensemble	386	70,7	129	70,9	52	65,8	567	70,3

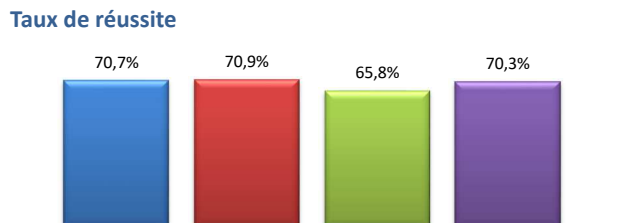
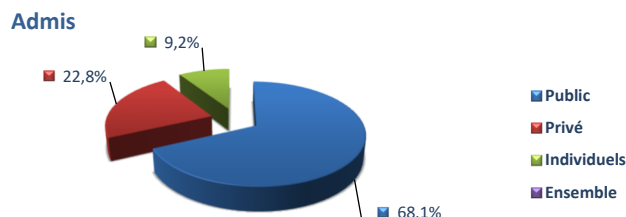
* à référentiel commun européen

Champs : Nouvelle-Calédonie, Public + Privé + Individuels

Rappel session 2017

Ensemble	319	77,8	119	76,3	51	64,6	489	75,8
----------	-----	------	-----	------	----	------	-----	------

Répartition des élèves admis et taux de réussite au BTS par secteur :



Répartition des élèves admis et taux de réussite au BTS par groupe de spécialités :

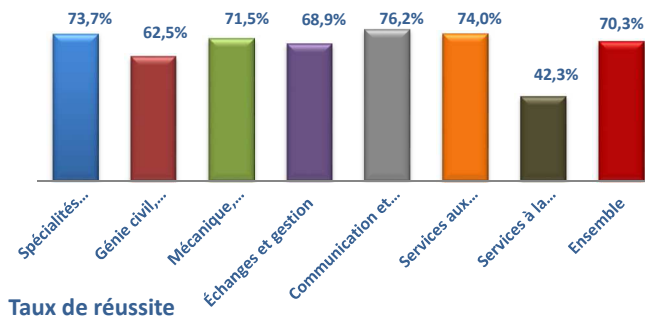
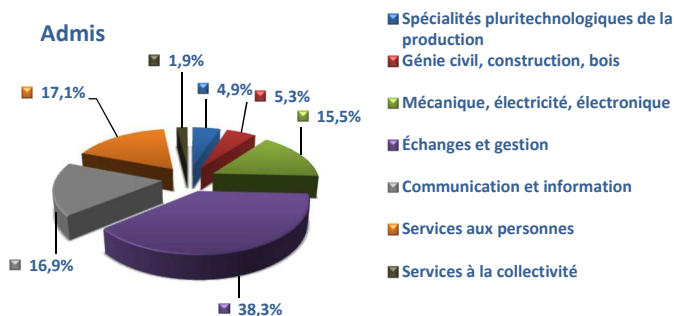
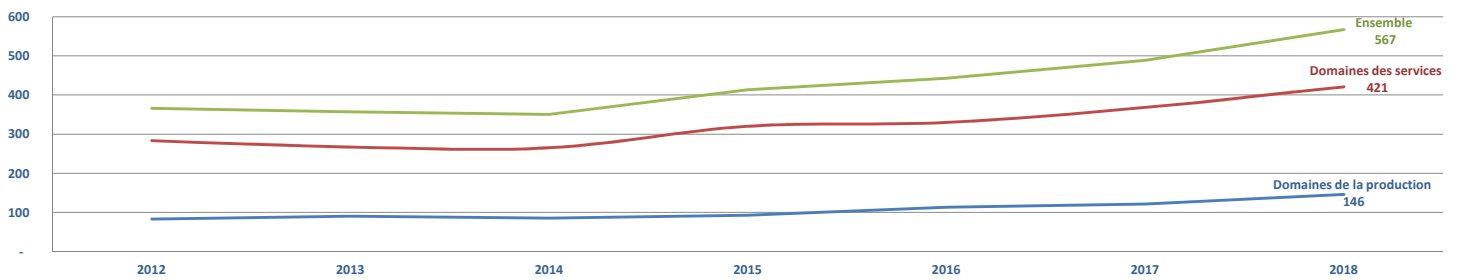


Tableau VII - Évolution de la réussite au BTS depuis 2012 par groupe de spécialités

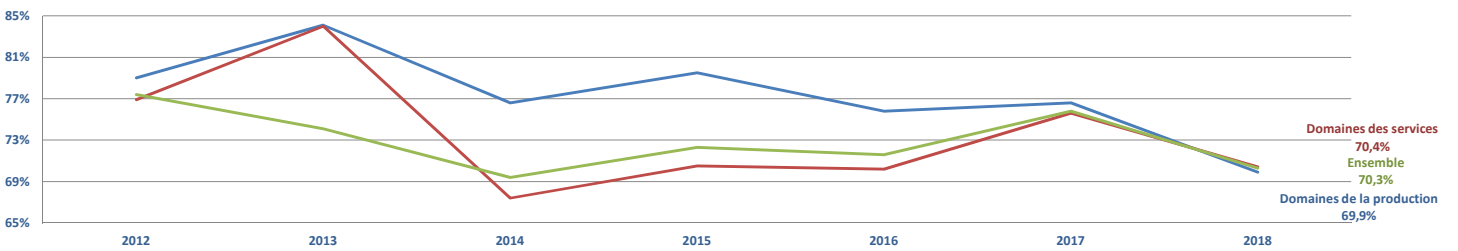
Groupe de spécialités	2012		2013		2014		2015		2016		2017		2018	
	Admis	Taux de réussite (%)	Admis	Taux de réussite (%)	Admis	Taux de réussite (%)	Admis	Taux de réussite (%)	Admis	Taux de réussite (%)	Admis	Taux de réussite (%)	Admis	Taux de réussite (%)
Spécialités pluritechnologiques de la production	-	-	-	-	-	-	-	-	14	60,9	19	86,4	28	73,7
Génie civil, construction, bois	25	67,6	32	86,5	37	84,1	25	83,3	25	80,6	22	59,5	30	62,5
Mécanique, électricité, électronique	58	85,3	58	82,9	48	71,6	68	78,2	74	77,9	80	80,8	88	71,5
Domaines de la production	83	79,0	90	84,1	85	76,6	93	79,5	113	75,8	121	76,6	146	69,9
Échanges et gestion	162	75,3	154	69,4	148	64,3	173	68,9	182	70,3	197	72,4	217	68,9
Communication et information	78	83,0	67	74,4	72	72,7	74	78,7	67	69,8	89	80,2	96	76,2
Services aux personnes	43	72,9	46	73,0	45	70,3	73	70,0	81	70,4	82	78,8	97	74,0
Services à la collectivité													11	42,3
Domaines des services	283	76,9	267	84,0	265	67,4	320	70,5	330	70,2	368	75,6	421	70,4
TOTAL	366	77,4	357	74,1	350	69,4	413	72,3	443	71,6	489	75,8	567	70,3

Champs : Nouvelle-Calédonie, Public + Privé + Individuels

Évolution des admis depuis 2012 par domaines de spécialités :



Évolution du taux de réussite depuis 2012 par domaines de spécialités :



EXAMENS	Présentés	Admis	% de réussite	Taux admis 2017
CFG	428	403	94,2%	87,6%
DNB	4 017	3 173	79,0%	78,7%
CAP	1 069	821	76,8%	72,0%
BEP	1 267	1 023	80,7%	73,0%
CAPD	68	51	75,0%	78,0%
Mention Complémentaire	131	114	87,0%	88,4%
BP⁽¹⁾	107	36	33,6%	32,8%
Bac général	1 256	1 048	83,4%	87,0%
Bac technologique	883	709	80,3%	85,2%
Bac professionnel	1 435	1 069	74,5%	73,6%
Baccalauréats	3 574	2 826	79,1%	81,1%
BTS	807	567	70,3%	75,8%

(1) 58 sans décision finale : Candidats sous forme progressive BP Banque

collection

Chiffres détaillés

thématique

Examens

titre du document

**Les résultats aux examens
de la session 2018**

éditeur

**Service études et perspectives (SEP)
vice-rectorat de la Nouvelle-Calédonie,
direction générale des enseignements**

numéro

SEP-05-2019

date

Mai 2019

contact

sep@ac-noumea.nc