



**VICE-RECTORAT
DE LA NOUVELLE-CALÉDONIE
DIRECTION GÉNÉRALE
DES ENSEIGNEMENTS**

Les résultats aux examens de la session 2022

Nouvelle-Calédonie

Juillet 2023

Service études et prospectives (SEP)

n° SEP - 07 -2023

Table des matières

Certificat de Formation Générale

Tableau I - Évolution des admis au CFG depuis 2003	Page 4
Tableau II - Évolution du taux de réussite au CFG depuis 2003	Page 4
Tableau III - Réussite au CFG selon l'origine des candidats et le secteur d'enseignement	Page 5

Diplôme National du Brevet

Tableau I - Évolution des admis au DNB depuis 1990	Page 8
Tableau II - Évolution du taux de réussite au DNB depuis 1990	Page 8
Tableau III - Réussite au DNB par province de scolarisation*, genre et série	Page 9
Tableau IV - Répartition des lauréats au DNB selon la série, le secteur d'enseignement et le type de mention	Page 9
Tableau V - Réussite au DNB par secteur d'enseignement, genre et série	Page 10
Tableau VI - Réussite au DNB selon l'origine sociale et la série	Page 10
Tableau VII - Réussite au DNB selon l'âge et la série	Page 10
Tableau VIII - Évolution de la réussite au DNB depuis 2012 par secteur d'enseignement et série	Page 11

Certificat d'Aptitude Professionnelle

Tableau I - Évolution des admis au CAP depuis 1990	Page 14
Tableau II - Évolution du taux de réussite au CAP depuis 1990	Page 14
Tableau III - Répartition des lauréats au CAP selon l'âge et le statut	Page 15
Tableau IV - Réussite au CAP par groupe de spécialités et genre	Page 15
Tableau V - Réussite au CAP par province de scolarisation	Page 15
Tableau VI - Réussite au CAP par spécialité et secteur d'enseignement	Page 16
Tableau VII - Évolution de la réussite au CAP depuis 2012 par groupe de spécialités	Page 17

MC et BP

Tableau I . Résultats de la mention complémentaire par genre et par spécialité Page 20

Tableau I . Résultats du brevet professionnel par genre et par spécialité Page 20

Baccalauréat

Tableau I - Évolution des admis au baccalauréat selon la filière depuis 1990 Page 22

Tableau II - Évolution de la part des admis au baccalauréat selon la filière depuis 1990 Page 22

Tableau III - Évolution du taux de réussite au baccalauréat selon la filière depuis 1990 Page 22

Tableau IV - Évolution de la proportion de bacheliers dans une génération selon la voie depuis 1990 Page 23

Tableau V - Évolution de la proportion de bacheliers dans une génération depuis 1990 Page 23

Tableau VI - Évolution de l'âge moyen aux baccalauréats depuis 1990 Page 23

Tableau VII - Résultats du Baccalauréat par genre et par série Page 24

Tableau VIII - Résultats du Baccalauréat par secteur et par série Page 25

Tableau IX - Réussite au Baccalauréat par province de scolarisation* et par série Page 26

Tableau X - Réussite au baccalauréat selon l'origine sociale et la série Page 27

Tableau XI - Réussite au baccalauréat selon l'âge et la série Page 27

Tableau XII - Répartition des lauréats au Baccalauréat selon la série, le secteur d'enseignement et le type de mentions Page 27

Tableau XIII - Évolution quinquennale des résultats au Baccalauréat par série Page 28

Brevet de Technicien Supérieur

Tableau I - Évolution des admis au BTS depuis 1990 Page 30

Tableau II - Évolution du taux de réussite au BTS depuis 1990 Page 30

Tableau III - Répartition des lauréats au BTS selon l'âge et le statut Page 31

Tableau IV - Réussite au BTS par spécialité et genre Page 31

Tableau V - Réussite au BTS selon le diplôme initial Page 31

Tableau VI - Réussite au BTS par spécialité et secteur Page 32

Tableau VII - Évolution de la réussite au BTS depuis 2012 par groupe de spécialités Page 33

Récapitulatif Page 34

Certificat de Formation Générale

Tableau I - Évolution des admis au CFG depuis 2003

	2003	2004	2005	2006	2007	2008	2009	2010	2011	2012	2013	2014	2015	2016	2017	2018	2019	2020	2021	2022
CFG	306	370	370	370	327	429	421	444	498	588	470	593	542	637	447	403	487	579	645	644

Champs : Nouvelle-Calédonie, Public + Privé + Individuels

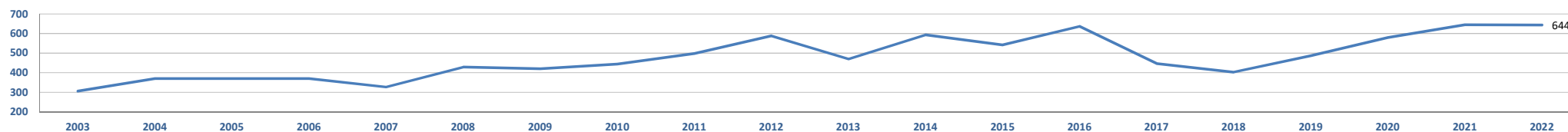


Tableau II - Évolution du taux de réussite au CFG depuis 2003 (%)

	2003	2004	2005	2006	2007	2008	2009	2010	2011	2012	2013	2014	2015	2016	2017	2018	2019	2020	2021	2022
CFG	69,4	69,2	65,6	66,5	55,3	67,2	77,2	79,6	88,6	92,3	79,9	90,1	86,2	95,8	87,6	94,2	84,4	93,1	91,9	88,6

Champs : Nouvelle-Calédonie, Public + Privé + Individuels

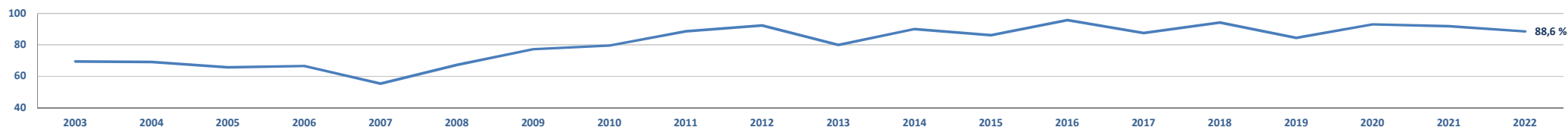


Tableau III - Réussite au CFG selon l'origine des candidats et le secteur d'enseignement

Origine des candidats	Public		Privé sous contrat		Candidats indiv.		Ensemble	
	Admis	Taux de réussite (%)	Admis	Taux de réussite (%)	Admis	Taux de réussite (%)	Admis	Taux de réussite (%)
ULIS*	40	90,9					40	90,9
3ème collège (dispositifs particuliers, voire académiques)	117	92,1	3	60,0			120	90,9
3ème Prépa-Métiers	140	97,2	37	94,9			177	96,7
3ème SEGPA	165	92,7	22	91,7			187	92,6
Candidat détenu de la pénitentiaire					14	100,0	14	100,0
Autres			2	50,0	100	70,4	102	69,9
Ensemble	462	93,7	68	87,2	114	73,1	644	88,6

*Unité Localisée pour l'Inclusion Scolaire

Champs : Nouvelle-Calédonie, Public + Privé + Individuels

Rappel sessions 2021

Ensemble	457	94,8	68	100,0	120	78,9	645	91,9
-----------------	------------	-------------	-----------	--------------	------------	-------------	------------	-------------

Diplôme National du Brevet

Tableau I - Évolution des admis au DNB depuis 1990

	1990	1991	1992	1993	1994	1995	1996	1997	1998	1999	2000	2001	2002	2003	2004	2005	2006	2007	2008	2009	2010	2011	2012	2013	2014	2015	2016	2017	2018	2019	2020	2021	2022
DNB	2 183	2 158	2 312	2 316	2 319	2 513	2 531	2 707	2 719	2 978	2 753	2 753	2 696	2 753	2 867	2 854	3 048	3 147	2 771	3 142	3 153	3 011	3 230	3 391	3 408	3 429	3 421	3 302	3 173	3 158	3 423	3 434	3 247

Champs : Nouvelle-Calédonie, Public + Privé + Individuels

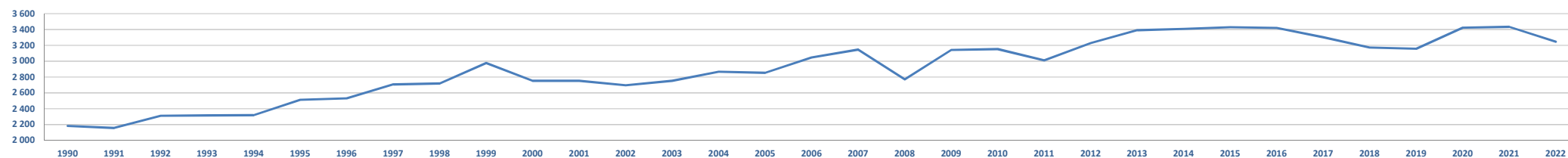


Tableau II - Évolution du taux de réussite au DNB depuis 1990 (%)

	1990	1991	1992	1993	1994	1995	1996	1997	1998	1999	2000	2001	2002	2003	2004	2005	2006	2007	2008	2009	2010	2011	2012	2013	2014	2015	2016	2017	2018	2019	2020	2021	2022
DNB	77,6	74,8	78,2	76,2	74,1	74,6	74,3	71,7	75,6	76,5	77,6	73,8	72,7	73,2	76,0	73,6	75,7	77,6	69,9	76,2	80,7	74,5	75,8	77,7	77,8	78,2	78,5	78,7	79,0	79,5	86,7	87,3	85,8

Champs : Nouvelle-Calédonie, Public + Privé + Individuels

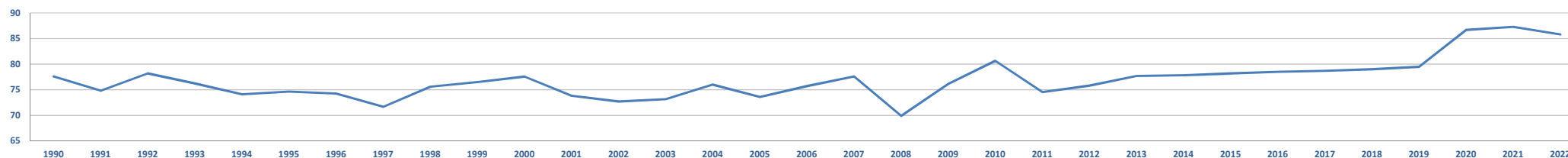


Tableau III - Réussite au DNB par province de scolarisation*, genre et série

Province	Genre	Générale		Professionnelle		Ensemble	
		Admis	Taux de réussite (%)	Admis	Taux de réussite (%)	Admis	Taux de réussite (%)
îles Loyauté	Filles	154	93,9	20	95,2	174	94,1
	Garçons	115	87,8	45	88,2	160	87,9
	Ensemble	269	91,2	65	90,3	334	91,0
Nord	Filles	240	88,6	45	84,9	285	88,0
	Garçons	156	72,6	60	74,1	216	73,0
	Ensemble	396	81,5	105	78,4	501	80,8
Sud	Filles	1 169	89,6	97	83,6	1266	89,1
	Garçons	991	84,4	155	77,1	1146	83,3
	Ensemble	2160	87,1	252	79,5	2412	86,3
Nouvelle-Calédonie	Filles	1 563	89,8	162	85,3	1 725	89,4
	Garçons	1 262	83,0	260	78,1	1 522	82,1
	Ensemble	2 825	86,7	422	80,7	3 247	85,8

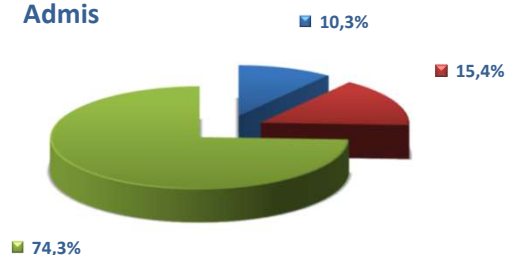
Rappel session 2021

Nouvelle-Calédonie	2 978	88,2	456	81,9	3 434	87,3
--------------------	-------	------	-----	------	-------	------

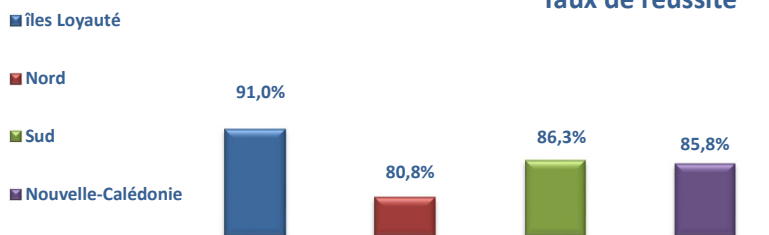
* Province déterminée par l'établissement de scolarisation pour les candidats scolaires et par le centre d'examen pour les candidats libres
Champs : Nouvelle-Calédonie, Public + Privé + Individuels

Répartition des élèves admis et taux de réussite au DNB par province de scolarisation :

Admis



Taux de réussite



Répartition des élèves admis et taux de réussite au DNB par genre :

Admis



Taux de réussite

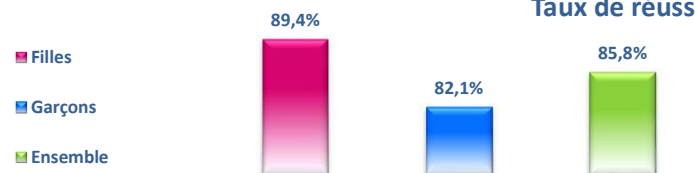


Tableau IV - Répartition des lauréats au DNB selon la série, le secteur d'enseignement et le type de mentions

Secteur	Mention très bien		Mention bien		Mention assez bien		Sans mention		Ensemble	
	Effectifs	%	Effectifs	%	Effectifs	%	Effectifs	%	Effectifs	%
Générale										
Public	426	20,1	570	26,8	543	25,6	585	27,5	2 124	100,0
Privé sous contrat	119	17,6	125	18,5	215	31,9	216	32,0	675	100,0
Cand. Indiv., autres (*)	4	15,4	12	46,2	4	15,4	6	23,1	26	100,0
Ensemble	549	19,4	707	25,0	762	27,0	807	28,6	2 825	100,0
Professionnelle										
Public	13	3,7	51	14,6	112	32,0	174	49,7	350	100,0
Privé sous contrat	2	2,9	13	19	24	34,8	30	43,5	69	100,0
Cand. Indiv., autres (*)							3		3	100,0
Ensemble	15	3,6	64	15,2	136	32,2	207	49,1	422	100,0

Champs : Nouvelle-Calédonie, Public + Privé + Individuels

* Les candidats individuels comprennent les candidats non scolarisés, ceux scolarisés à un autre niveau que la 3è ou la 3è DP, plus ceux du CNED et du privé hors contrat

Tableau V - Réussite au DNB par secteur d'enseignement, genre et série

Secteur d'enseignement	Genre	Générale		Professionnelle		Ensemble	
		Admis	Taux de réussite (%)	Admis	Taux de réussite (%)	Admis	Taux de réussite (%)
Public	Filles	1 182	89,2	141	87,6	1 323	89,0
	Garçons	942	84,0	209	77,4	1 151	82,7
	Ensemble	2 124	86,8	350	81,2	2 474	86,0
Privé sous contrat	Filles	367	91,8	21	80,8	388	91,1
	Garçons	308	80,0	48	85,7	356	80,7
	Ensemble	675	86,0	69	84,1	744	85,8
Candidats individuels, autres*	Filles	14	93,3		0,0	14	77,8
	Garçons	12	92,3	3	42,9	15	75,0
	Ensemble	26	92,9	3		29	76,3
Ensemble	Filles	1 563	89,8	162	85,3	1 725	89,4
	Garçons	1 262	83,0	260	78,1	1 522	82,1
	Ensemble	2 825	86,7	422	80,7	3 247	85,8

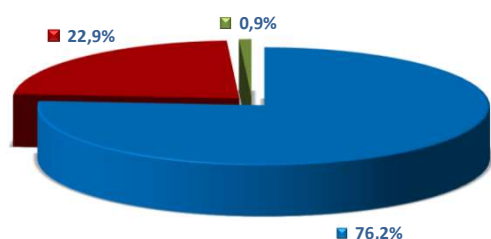
* Les candidats individuels comprennent les candidats non scolarisés, ceux scolarisés à un autre niveau que la 3^e ou

la 3^e DP, plus ceux du CNED et du privé hors contrat

Champs : Nouvelle-Calédonie, Public + Privé + Individuels

Répartition des élèves admis et taux de réussite au DNB par secteur d'enseignement :

Admis



Taux de réussite

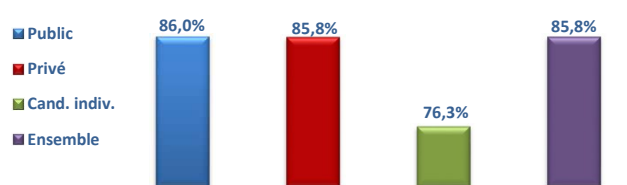


Tableau VI - Réussite au DNB selon l'origine sociale et la série

Profession et catégorie socioprofessionnelle du responsable	Générale		Professionnelle		Ensemble	
	Admis	Taux de réussite (%)	Admis	Taux de réussite (%)	Admis	Taux de réussite (%)
Agriculteurs exploitants	25	83,3	6	85,7	31	83,8
Artisans, commerçants, chefs d'entreprise	255	94,4	23	88,5	278	93,9
Cadres, professions intellectuelles supérieures	418	95,9	16	84,2	434	95,4
<i>dont Professeurs et assimilés</i>	89	97,8	2	100,0	91	97,8
Professions intermédiaires	418	94,4	34	87,2	452	93,8
<i>dont Instituteurs et assimilés</i>	108	93,9	3	75,0	111	93,3
Employés	673	85,5	91	81,3	750	85,0
Ouvriers	528	81,7	134	79,3	662	81,2
Retraités	55	87,3	12	92,3	67	88,2
Inactifs	392	77,0	100	78,1	506	77,2
Indéterminé	61	80,3	6	60,0	67	77,9
Ensemble	2 825	86,7	422	80,7	3 247	85,8

Champs : Nouvelle-Calédonie, Public + Privé + Individuels

Tableau VII - Réussite au DNB selon l'âge et la série

Âge révolu au 1er janvier 2022	Générale		Professionnelle		Ensemble	
	Admis	Taux de réussite (%)	Admis	Taux de réussite (%)	Admis	Taux de réussite (%)
13 ans et moins	1 151	90,8	134	86,5	1 285	90,3
14 ans	1 554	85,8	215	77,6	1 769	84,7
15 ans	119	66,1	72	80,0	191	70,7
16 ans et plus	1	100,0	1	100,0	2	100,0
Ensemble	2 825	86,7	422	80,7	3 247	85,8

Champs : Nouvelle-Calédonie, Public + Privé + Individuels

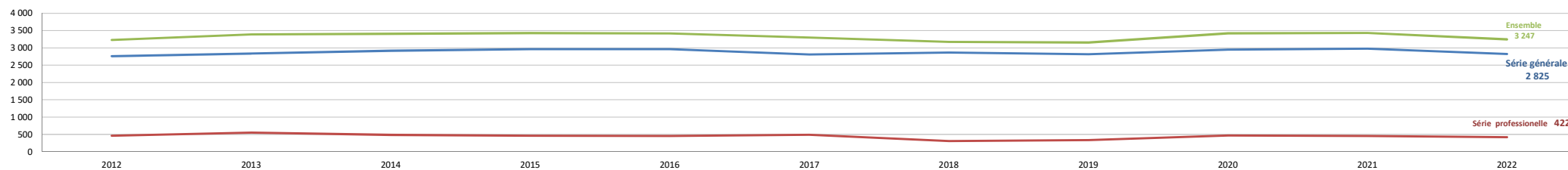
Tableau VIII - Évolution de la réussite au DNB depuis 2012 par secteur d'enseignement et série

Secteur	2012		2013		2014		2015		2016		2017		2018		2019		2020		2021		2022	
	Admis	Taux de réussite (%)	Admis	Taux de réussite (%)	Admis	Taux de réussite (%)	Admis	Taux de réussite (%)	Admis	Taux de réussite (%)	Admis	Taux de réussite (%)	Admis	Taux de réussite (%)	Admis	Taux de réussite (%)	Admis	Taux de réussite (%)	Admis	Taux de réussite (%)	Admis	Taux de réussite (%)
Public	2 296	77,7	2 481	79,3	2 541	79,2	2 525	78,3	2 550	79,5	2 424	79,0	2 351	78,3	2 323	79,1	2 587	86,0	2 628	87,5	2 474	86,0
Privé sous contrat	792	73,6	845	75,8	793	77,4	851	79,4	825	78,5	810	79,4	787	82,6	827	80,7	812	88,8	786	86,8	744	85,8
Cand. indiv., autres	142	61,7	65	53,7	74	51,0	53	60,2	46	46,9	68	64,2	35	56,5	8	72,7	24	92,3	20	80,0	29	76,3
Ensemble	3 230	75,8	3 391	77,7	3 408	77,8	3 429	78,2	3 421	78,5	3 302	78,7	3 173	79,0	3 158	79,5	3 423	86,7	3 434	87,3	3 247	85,8

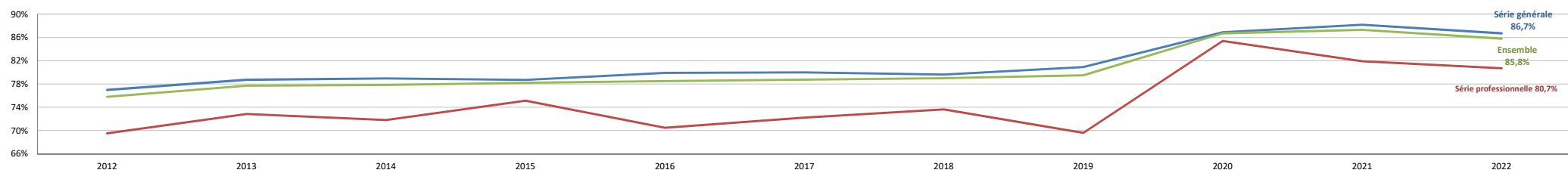
Série	2012		2013		2014		2015		2016		2017		2018		2019		2020		2021		2022	
	Admis	Taux de réussite (%)	Admis	Taux de réussite (%)	Admis	Taux de réussite (%)	Admis	Taux de réussite (%)	Admis	Taux de réussite (%)	Admis	Taux de réussite (%)	Admis	Taux de réussite (%)	Admis	Taux de réussite (%)	Admis	Taux de réussite (%)	Admis	Taux de réussite (%)	Admis	Taux de réussite (%)
Générale	2 765	77,0	2 838	78,7	2 919	79,0	2 964	78,7	2 963	79,9	2 811	80,0	2 866	79,6	2 821	80,9	2 955	86,9	2 978	88,2	2 825	86,7
Professionnelle	465	69,5	553	72,9	489	71,8	465	75,1	458	70,5	491	72,2	307	73,6	337	69,6	468	85,4	456	81,9	422	80,7
Ensemble	3 230	75,8	3 391	77,7	3 408	77,8	3 429	78,2	3 421	78,5	3 302	78,7	3 173	79,0	3 158	79,5	3 423	86,7	3 434	87,3	3 247	85,8

Champs : Nouvelle-Calédonie, Public + Privé + Individuels

Évolution des admis au DNB depuis 2012 selon la série



Évolution du taux de réussite au DNB depuis 2012 selon la série



Certificat d'Aptitude Professionnelle

Tableau I - Évolution des admis au CAP depuis 1990

	1990	1991	1992	1993	1994	1995	1996	1997	1998	1999	2000	2001	2002	2003	2004	2005	2006	2007	2008	2009	2010	2011	2012	2013	2014	2015	2016	2017	2018	2019	2020	2021	2022
CAP	764	843	749	865	954	1057	708	795	876	850	882	864	874	791	665	697	629	642	622	638	655	844	758	813	858	812	856	830	821	805	728	582	522

Champs : Nouvelle-Calédonie, Public + Privé + Individuels

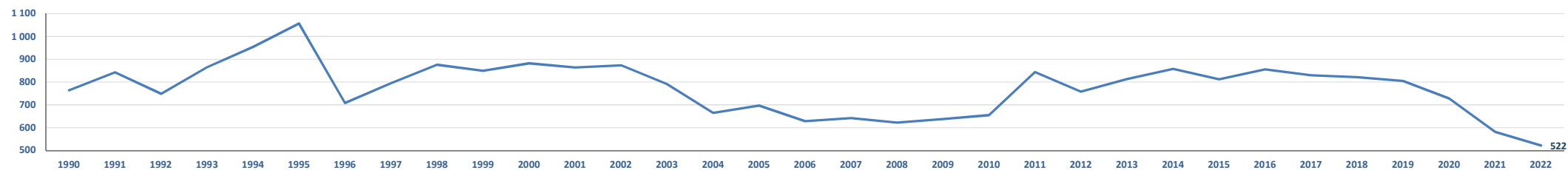


Tableau II - Évolution du taux de réussite au CAP depuis 1990 (%)

	1990	1991	1992	1993	1994	1995	1996	1997	1998	1999	2000	2001	2002	2003	2004	2005	2006	2007	2008	2009	2010	2011	2012	2013	2014	2015	2016	2017	2018	2019	2020	2021	2022
CAP	64,7	66,2	68,3	68,7	70,1	69,9	65,5	74,7	71,7	72,7	71,3	73,0	74,8	74,1	75,8	78,8	81,1	83,7	80,6	79,8	79,3	76,0	77,1	73,3	77,6	71,8	76,7	72,0	76,8	75,0	75,8	80,3	72,9

Champs : Nouvelle-Calédonie, Public + Privé + Individuels

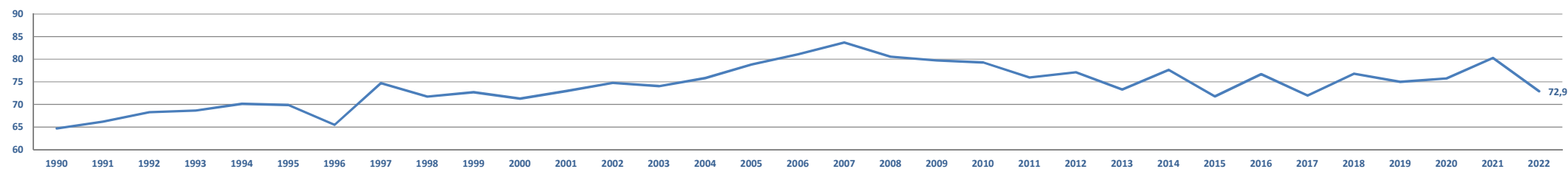


Tableau III - Répartition des lauréats au CAP selon l'âge et le statut

Âge révolu au 1er janvier 2020	Scolaires		Apprentis		Individuels		Ensemble	
	Admis	Taux de réussite (%)	Admis	Taux de réussite (%)	Admis	Taux de réussite (%)	Admis	Taux de réussite (%)
16 ans ou moins	270	70,3	3	100,0	26	89,7	299	71,9
17 ans	124	70,9	2	100,0	6	66,7	132	71,0
18 ans	23	76,7	6	100,0		0,0	29	78,4
19 ans	2	40,0	5	83,3			7	58,3
20 ans	1	100,0	2	100,0			3	100,0
21 ans			2	100,0	1	100,0	3	100,0
22 ans ou plus	1	100,0	21	100,0	27	73,0	49	83,1
Ensemble	421	70,6	41	97,6	60	76,9	522	72,9

Champs : Nouvelle-Calédonie, Public + Privé + Individuels

Tableau IV - Réussite au CAP par domaine de spécialités et genre

Domaine de spécialités	Filles		Garçons		Ensemble	
	Admis	Taux de réussite (%)	Admis	Taux de réussite (%)	Admis	Taux de réussite (%)
Echanges et gestion	25	83,3	24	61,5	49	71,0
Génie civil construction et bois	1	33,3	75	78,1	76	76,8
Mécanique électricité électronique	8	57,1	151	74,0	159	72,9
Services à la collectivité	9	81,8	10	76,9	19	79,2
Services aux personnes	84	72,4	17	68,0	101	71,6
Spécialités pluri-techno de production			7	63,6	7	63,6
Transformations	39	68,4	72	74,2	111	72,1
Ensemble	166	71,9	356	73,4	522	72,9

Champs : Nouvelle-Calédonie, Public + Privé + Individuels

Admis



Taux de réussite

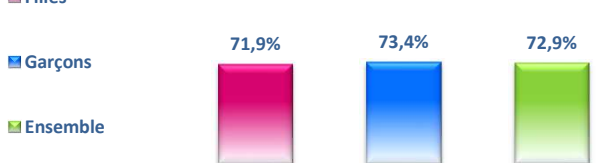


Tableau V - Réussite au CAP par province de scolarisation*

Domaine de spécialités	îles Loyauté		Nord		Sud		Ensemble	
	Admis	Taux de réussite (%)	Admis	Taux de réussite (%)	Admis	Taux de réussite (%)	Admis	Taux de réussite (%)
Echanges et gestion					49	71,0	49	71,0
Génie civil construction et bois	7	100,0	11	64,7	58	77,3	76	76,8
Mécanique électricité électronique			28	66,7	131	74,4	159	72,9
Services à la collectivité			5	50,0	14	100,0	19	79,2
Services aux personnes	7	77,8	22	88,0	72	67,3	101	71,6
Spécialités pluri-techno de production					7	63,6	7	63,6
Transformations	6	60,0	36	76,6	69	71,1	111	72,1
Ensemble	20	76,9	102	72,3	400	72,9	522	72,9

* Province déterminée par l'établissement de scolarisation pour les candidats scolaires et par le centre d'examen pour les candidats libres

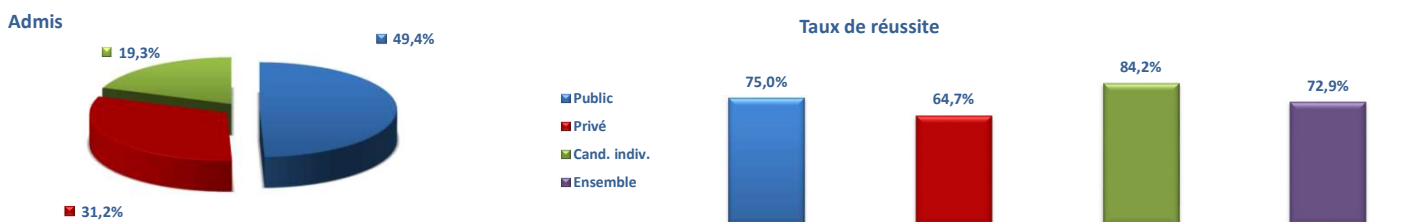
Champs : Nouvelle-Calédonie, Public + Privé + Individuels

Tableau VI - Réussite au CAP par spécialité et secteur d'enseignement

Spécialités	Public		Privé sous contrat		Cand. Indiv.		Ensemble	
	Admis	Taux de réussite (%)	Admis	Taux de réussite (%)	Admis	Taux de réussite (%)	Admis	Taux de réussite (%)
Echanges et gestion								
Équipier polyvalent du commerce	15	62,5	21	87,5	1	100,0	37	75,5
Opérateur/opératrice logistique	12	60,0					12	60,0
Total	27	61,4	21	87,5	1	100,0	49	71,0
Génie civil, construction et bois								
Carreleur mosaïste	2	40,0					2	40,0
Constructeur bois	7	87,5	10	90,9			17	89,5
Maçon	13	86,7	5	55,6			18	75,0
Maintenance de bâtiments de collectivités	13	72,2					13	72,2
Menuisier fabricant de menuiserie, mobilier et agencement	4	80,0	4	57,1			8	66,7
Monteur installations sanitaires	10	76,9					10	76,9
Peintre applicateur de revêtements	8	100,0					8	100,0
Total	57	79,2	19	70,4			76	76,8
Mécanique électricité électronique								
Électricien	7	31,8	11	57,9	11	100,0	29	55,8
Maintenance des matériels option A - Matériels agricoles			4	100,0		0,0	4	80,0
Maintenance des matériels option B - Matériels de construction et de manutention	8	100,0	2	40,0	8	100,0	18	85,7
Maintenance des matériels option C- Matériels d'espaces verts	6	75,0					6	75,0
Maintenance des véhicules option A - Voitures particulières	12	85,7	7	41,2	17	89,5	36	72,0
Maintenance des véhicules option B - Véhicules de transport routier			8	100,0	7	100,0	15	100,0
Réalisations industrielles en chaudronnerie ou soudage, option A - Chaudronnerie	8	88,9					8	88,9
Réalisations industrielles en chaudronnerie ou soudage, option B - Soudage	10	100,0					10	100,0
Réparation entretien des embarcations de plaisance			5	45,5			5	45,5
Serrurier métallier	13	92,9	15	65,2			28	75,7
Total	64	75,3	52	59,8	43	93,5	159	72,9
Services à la collectivité								
Agent de sécurité	14	100,0	5	50,0			19	79,2
Total	14	100,0	5	50,0			19	79,2
Services aux personnes								
Accompagnant éducatif petite enfance			35	67,3	14	73,7	49	69,0
Assistant(e) technique en milieu familial et collectif			6	60,0			6	60,0
Commercialisation et services en hôtel-café-restaurant	33	75,0	5	62,5			38	73,1
Métiers de la coiffure					8	100,0	8	100,0
Total	33	75,0	46	65,7	22	81,5	101	71,6
Spécialités pluri-techno de production								
Conducteur d'installations de production					7	63,6	7	63,6
Total					7	63,6	7	63,6
Transformations								
Boucher					8	88,9	8	88,9
Boulangier					2	40,0	2	40,0
Cuisine	45	76,3	5	31,3	2	100,0	52	67,5
Installateur en froid et conditionnement d'air	5	50,0			8	100,0	13	72,2
Pâtissier	8	88,9			8	72,7	16	80,0
Production et service en restaurations (rapide, collective, cafétéria)			15	83,3			15	83,3
Propreté de l'environnement urbain - collecte et recyclage	5	71,4					5	71,4
Total	63	74,1	20	58,8	28	80,0	111	72,1
ENSEMBLE	258	75,0	163	64,7	101	84,2	522	72,9

Champs : Nouvelle-Calédonie, Public + Privé + Individuels

Répartition des élèves admis et taux de réussite au CAP par secteur d'enseignement :



Répartition des élèves admis et taux de réussite au CAP par domaine de spécialités :

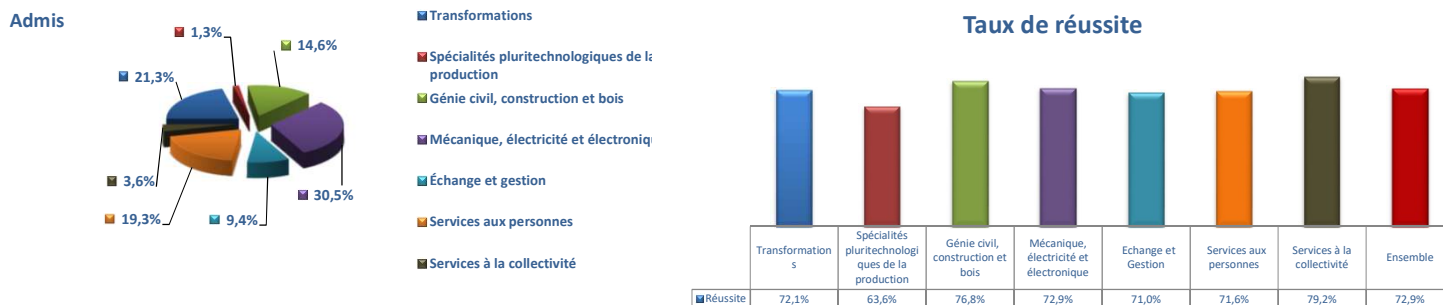
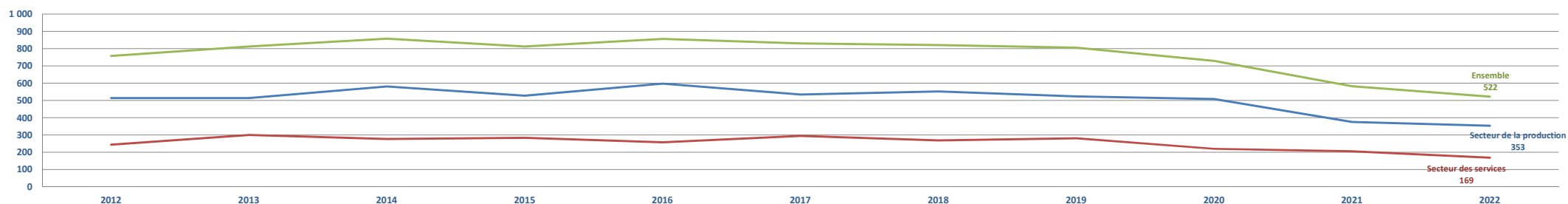


Tableau VII - Évolution de la réussite au CAP depuis 2012 par domaine de spécialités

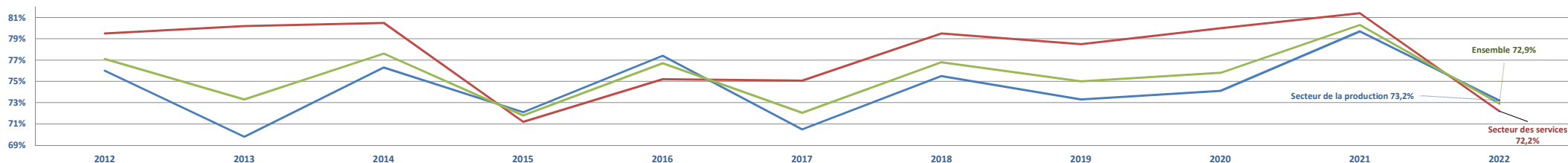
Domaine de spécialités	2012		2013		2014		2015		2016		2017		2018		2019		2020		2021		2022	
	Admis	Taux de réussite (%)	Admis	Taux de réussite (%)	Admis	Taux de réussite (%)	Admis	Taux de réussite (%)	Admis	Taux de réussite (%)	Admis	Taux de réussite (%)	Admis	Taux de réussite (%)	Admis	Taux de réussite (%)	Admis	Taux de réussite (%)	Admis	Taux de réussite (%)	Admis	Taux de réussite (%)
Spécialités pluritechnologiques de la production					14	82,4	15	82,2							10	76,9	14	100,0			7	63,6
Transformations	128	82,6	128	78,5	131	75,7	138	75,4	158	79,8	150	73,5	163	81,9	136	69,7	150	76,5	133	83,1	111	72,1
Génie civil, construction et bois	120	73,2	120	64,5	140	76,5	126	75,0	125	74,9	105	67,7	117	75,5	98	69,5	86	64,7	101	81,5	76	76,8
Matériaux souples	6	54,5	5	41,7	2	50,0	4	44,4	6	46,2	10	83,3	5	100,0								
Mécanique, électricité et électronique	260	75,1	260	69,5	294	76,6	245	69,0	309	78,2	270	69,6	268	71,8	280	76,5	258	75,2	142	75,5	159	72,9
Secteur de la production	514	76,0	513	69,8	581	76,3	528	72,1	598	77,4	535	70,5	553	75,5	524	73,3	508	74,1	376	79,7	353	73,2
Échange et gestion	99	88,4	88	73,3	90	79,6	95	77,2	79	74,5	84	73,0	78	75,0	77	72,6	61	78,2	60	77,9	49	71,0
Services aux personnes	140	74,9	171	81,8	152	80,9	135	64,6	131	72,8	52	80,0	129	79,1	145	80,1	113	79,6	125	81,7	101	71,6
Services à la collectivité	5	62,5	41	91,1	35	81,4	54	80,6	48	84,2	159	74,6	61	87,1	59	83,1	46	83,6	21	91,3	19	79,2
Secteur des services	244	79,5	300	80,2	277	80,5	284	71,2	258	75,2	295	75,1	268	79,5	281	78,5	220	80,0	206	81,4	169	72,2
Tous secteurs	758	77,1	813	73,3	858	77,6	812	71,8	856	76,7	830	72,0	821	76,8	805	75,0	728	75,8	582	80,3	522	72,9

Champs : Nouvelle-Calédonie, Public + Privé + Individuels

Évolution des admis depuis 2012 par secteur de spécialités :



Évolution du taux de réussite depuis 2012 par catégorie de spécialités :



MENTION COMPLÉMENTAIRE

BREVET PROFESSIONNEL

MENTION COMPLÉMENTAIRE

Tableau I . Résultats par genre et par spécialité

Spécialités	Filles		Garçons		Ensemble		
	Admis	Taux de réussite (%)	Admis	Taux de réussite (%)	Admis	Taux de réussite (%)	
M C 4	Accueil - Réception	13	76,5			13	76,5
	Animation-gestion de projets dans le secteur sportif	2	50,0	5	62,5	7	58,3
	Assistance, Conseil et Vente à distance	5	62,5	1	100,0	6	66,7
	Maintenance des installations oléohydrauliques et pneumatiques	0	0,0	3	42,9	3	37,5
	Services financiers	7	58,3			7	58,3
M C 3	Cuisine en desserts de restaurant	9	100,0	4	80,0	13	92,9
	Employé Barman	10	100,0	4	80,0	14	93,3
	Plaquiste	1	100,0	7	70,0	8	72,7
	Ensemble	47	75,8	24	66,7	71	72,4

Rappel session 2021

Ensemble	68	87,2	39	73,6	107	81,7
----------	----	------	----	------	-----	------

BREVET PROFESSIONNEL

Tableau I . Résultats par genre et par spécialité

Spécialités	Filles		Garçons		Ensemble	
	Admis	Taux de réussite (%)	Admis	Taux de réussite (%)	Admis	Taux de réussite (%)
Coiffure	8	100,0	2	100,0	10	100,0
Electricien			8	100,0	8	100,0
Ensemble	8	100,0	10	100,0	18	100,0

Rappel session 2021

Ensemble	20	100,0	7	77,8	27	93,1
----------	----	-------	---	------	----	------

Baccalauréat

Tableau I - Évolution des admis au baccalauréat selon la filière depuis 1990

	1990	1991	1992	1993	1994	1995	1996	1997	1998	1999	2000	2001	2002	2003	2004	2005	2006	2007	2008	2009	2010	2011	2012	2013	2014	2015	2016	2017	2018	2019	2020	2021	2022
Bac. Général	379	376	411	437	474	451	423	213	444	516	495	516	665	639	695	756	781	770	845	868	878	914	904	933	972	1 001	996	1 117	1 048	1 092	1 085	1 202	1 122
Bac. Technologique	261	320	382	403	442	435	443	438	475	506	592	489	644	620	618	575	652	590	612	625	631	668	644	604	756	629	738	715	709	694	795	694	645
Bac. Professionnel	12	34	64	121	151	218	286	321	275	363	327	490	379	519	478	494	497	446	521	664	639	671	1 247	846	1 103	1 052	1 020	1 091	1 069	1 141	1 084	1 153	952
Ensemble	652	730	857	961	1 067	1 104	1 152	972	1 194	1 385	1 414	1 495	1 688	1 778	1 791	1 825	1 930	1 806	1 978	2 157	2 148	2 253	2 795	2 383	2 831	2 682	2 754	2 923	2 826	2 927	2 964	3 049	2 719

Champs : Nouvelle-Calédonie, Public + Privé + Individuels

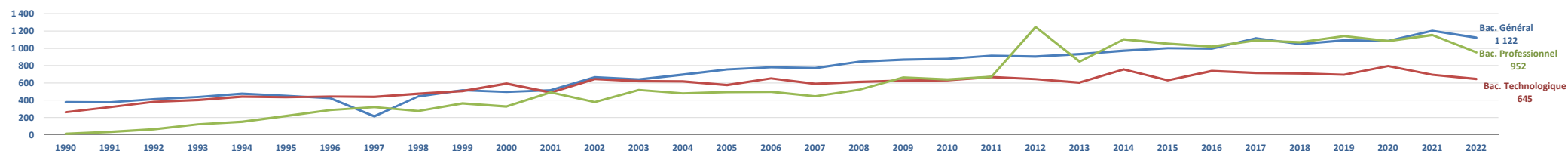


Tableau II - Évolution de la part des admis au baccalauréat selon la filière depuis 1990 (%)

	1990	1991	1992	1993	1994	1995	1996	1997	1998	1999	2000	2001	2002	2003	2004	2005	2006	2007	2008	2009	2010	2011	2012	2013	2014	2015	2016	2017	2018	2019	2020	2021	2022
Bac. Général	58,1	51,5	48,0	45,5	44,4	40,9	36,7	21,9	37,2	37,3	35,0	34,5	39,4	35,9	38,8	41,4	40,5	42,6	42,7	40,2	40,9	40,6	32,3	39,2	34,3	37,3	36,2	38,2	37,1	37,3	36,6	39,4	41,3
Bac. Technologique	40,0	43,8	44,6	41,9	41,4	39,4	38,5	45,1	39,8	36,5	41,9	32,7	38,2	34,9	34,5	31,5	33,8	32,7	30,9	29,0	29,4	29,6	23,0	25,3	26,7	23,5	26,8	24,5	25,1	23,7	26,8	22,8	23,7
Bac. Professionnel	1,8	4,7	7,5	12,6	14,2	19,7	24,8	33,0	23,0	26,2	23,1	32,8	22,5	29,2	26,7	27,1	25,8	24,7	26,3	30,8	29,7	29,8	44,6	35,5	39,0	39,2	37,0	37,3	37,8	39,0	36,6	37,8	35,0
Ensemble	100,0	100,0	100,0	100,0	100,0	100,0	100,0	100,0	100,0	100,0	100,0	100,0	100,0	100,0	100,0	100,0	100,0	100,0	100,0	100,0	100,0	100,0	100,0	100,0	100,0	100,0	100,0	100,0	100,0	100,0	100,0	100,0	100,0

Champs : Nouvelle-Calédonie, Public + Privé + Individuels

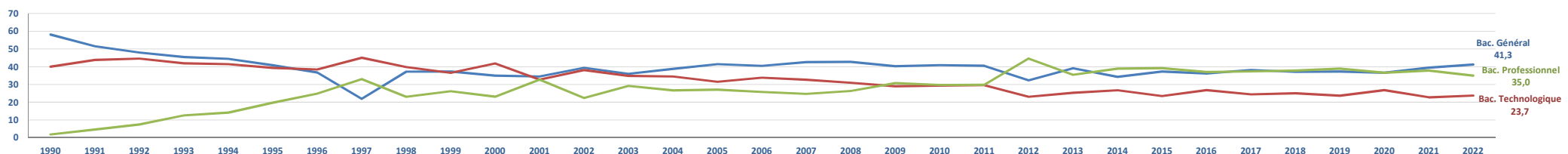


Tableau III - Évolution du taux de réussite au baccalauréat selon la filière depuis 1990 (%)

	1990	1991	1992	1993	1994	1995	1996	1997	1998	1999	2000	2001	2002	2003	2004	2005	2006	2007	2008	2009	2010	2011	2012	2013	2014	2015	2016	2017	2018	2019	2020	2021	2022
Bac. Général	71,9	66,5	60,6	64,0	64,1	61,2	61,0	58,5	58,8	64,5	64,9	64,4	75,7	77,7	78,2	77,1	78,4	78,5	80,4	82,2	82,5	85,6	82,6	85,1	84,3	85,3	84,7	87,0	83,4	84,0	87,9	91,3	92,7
Bac. Technologique	52,3	54,6	58,5	52,7	55,3	54,3	60,9	63,8	65,2	67,1	70,1	58,3	67,4	67,1	69,3	62,7	68,3	71,9	74,2	74,9	69,5	71,8	71,6	68,9	81,9	76,6	82,2	85,2	80,3	77,2	83,4	84,1	79,7
Bac. Professionnel	70,6	68,0	75,3	76,1	63,4	66,7	67,9	74,8	58,9	67,2	57,6	76,0	63,8	71,0	68,8	69,7	68,3	62,2	65,4	80,5	84,3	82,0	70,9	66,5	76,1	73,1	69,8	73,6	74,5	73,7	81,2	71,2	
Ensemble	62,5	60,8	60,5	59,8	60,0	59,2	62,6	65,7	61,2	66,1	65,0	65,4	69,6	71,8	72,3	70,0	72,1	71,7	74,0	79,4	78,7	80,0	74,5	73,4	80,3	78,1	77,9	81,1	79,1	78,5	81,0	85,6	81,0

Champs : Nouvelle-Calédonie, Public + Privé + Individuels

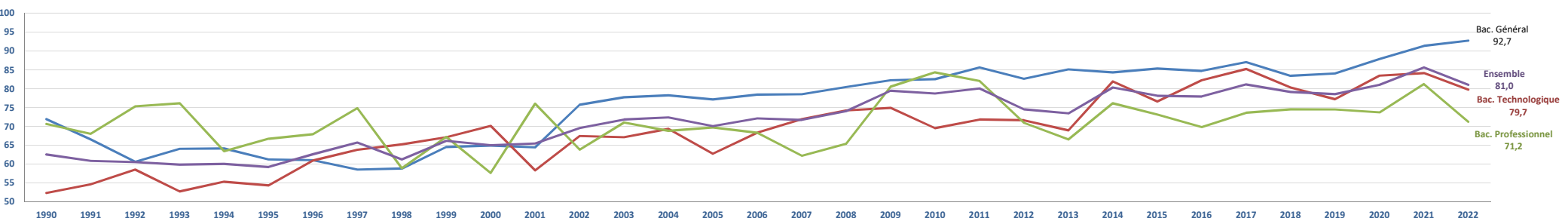


Tableau IV - Évolution de la proportion de bacheliers dans une génération selon la voie depuis 1990 (%)

	1990	1991	1992	1993	1994	1995	1996	1997	1998	1999	2000	2001	2002	2003	2004	2005	2006	2007	2008	2009	2010	2011	2012	2013	2014	2015	2016	2017	2018	2019	2020	2021	2022
Bac. Général	10,1	9,9	10,9	11,9	13,1	12,7	11,9	11,9	12,0	13,7	13,3	14,0	18,2	17,5	18,4	19,6	19,9	18,8	19,6	19,7	20,6	22,1	21,8	21,6	21,4	23,0	23,4	25,7	23,5	25,2	25,8	29,1	27,4
Bac. Technologique	7,2	9,5	10,0	10,6	11,9	12,0	12,4	12,2	13,0	13,7	15,8	13,2	17,6	17,0	16,7	15,3	17,0	14,8	14,7	14,4	14,6	16,0	15,6	14,2	16,9	14,4	17,5	16,7	16,1	15,9	19,1	17,0	15,9
Bac. Professionnel	0,3	0,9	1,7	3,2	4,1	6,0	8,1	9,1	7,8	10,1	8,9	13,3	10,2	14,1	13,1	13,5	13,4	11,8	13,4	16,3	15,1	15,9	30,5	20,7	25,2	24,5	24,4	26,2	24,7	25,9	24,4	28,0	23,9

(p) : provisoire
Champs : Nouvelle-Calédonie, Public + Privé + Individuels

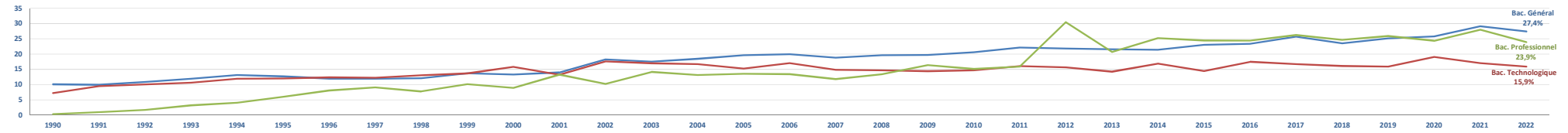


Tableau V - Évolution de la proportion de bacheliers (tous baccalauréats) dans une génération depuis 1990 (%)

	1990	1991	1992	1993	1994	1995	1996	1997	1998	1999	2000	2001	2002	2003	2004	2005	2006	2007	2008	2009	2010	2011	2012	2013	2014	2015	2016	2017	2018	2019	2020	2021	2022
Tous baccalauréats	17,6	19,4	22,6	25,7	29,1	30,7	32,4	33,2	32,8	37,5	38,0	40,5	46,1	48,6	48,3	48,4	50,3	45,5	47,7	50,4	50,4	54,0	67,9	56,5	63,5	61,9	65,2	68,6	64,3	66,9	69,2	74,1	67,2

(p) : provisoire
Champs : Nouvelle-Calédonie, Public + Privé + Individuels

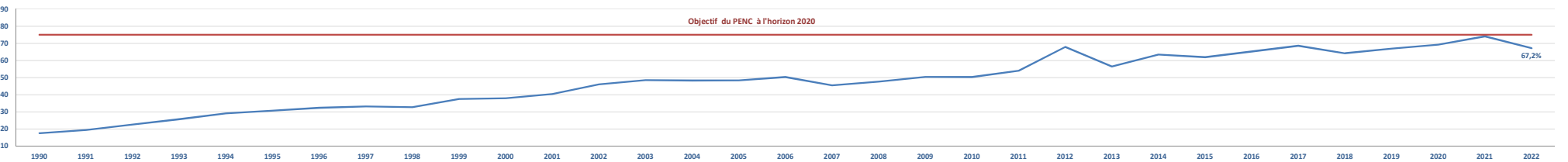


Tableau VI - Évolution de l'âge moyen des bacheliers depuis 1990

	1990	1991	1992	1993	1994	1995	1996	1997	1998	1999	2000	2001	2002	2003	2004	2005	2006	2007	2008	2009	2010	2011	2012	2013	2014	2015	2016	2017	2018	2019	2020	2021	2022	
Bac. Général	18,4	18,3	18,3	18,3	18,3	18,3	18,3	18,2	18,2	18,2	18,2	18,1	18,2	18,0	18,0	17,9	18,0	17,9	18,0	17,9	17,9	17,8	17,8	17,8	17,8	17,8	17,7	17,8	17,7	17,8	17,7	17,8	17,6	
Bac. Technologique	19,8	19,7	19,5	19,5	19,4	19,3	19,2	19,1	19,1	19,0	18,9	18,8	18,8	18,9	18,7	18,6	18,8	18,6	18,6	18,6	18,6	18,5	18,5	18,3	18,2	18,2	18,1	18,1	18,1	18,0	18,0	18,0	17,9	17,8
Bac. Professionnel	20,0	20,3	20,3	20,1	20,1	20,3	20,3	20,4	20,4	20,4	20,5	20,9	20,9	20,9	20,8	20,6	20,5	20,2	20,0	20,2	20,2	20,1	19,9	19,5	19,1	18,8	18,7	18,5	18,6	18,4	18,5	18,4	18,4	18,2
Ensemble	19,0	19,0	19,0	19,0	19,0	19,1	19,1	19,1	19,1	19,1	19,0	19,3	19,0	19,2	19,0	18,9	18,9	18,7	18,7	18,8	18,7	18,6	18,7	18,4	18,3	18,2	18,2	18,1	18,1	18,1	18,1	18,1	18,2	17,9

Champs : Nouvelle-Calédonie, Public + Privé + Individuels

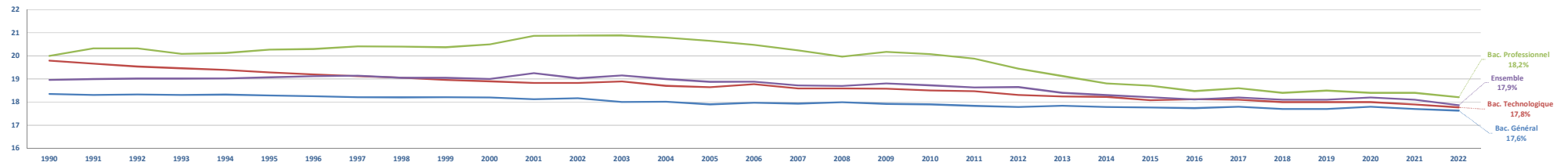


Tableau VII - Résultats du Baccalauréat par genre et par série

Série	Filles		Garçons		Ensemble	
	Admis	Taux de réussite (%)	Admis	Taux de réussite (%)	Admis	Taux de réussite (%)
Baccalauréat général	648	92,7	474	92,8	1 122	92,7
Baccalauréat technologique	354	77,8	291	82,2	645	79,7
Sciences et technologies de la santé et du social (ST2S)	67	65,7	16	57,1	83	63,8
Sciences et technologies de laboratoire (STL)	8	72,7	4	100,0	12	80,0
Sciences et technologies de l'hôtellerie et de la restauration (STHR)	5	71,4	9	90,0	14	82,4
Sciences et technologies de l'industrie et du développement durable (STI2D)	26	83,9	99	83,9	125	83,9
Sciences et technologies du design et des arts appliqués (STD2A)	15	78,9	6	75,0	21	77,8
Sciences et technologies du management et de la gestion (STMG)	233	81,8	157	84,4	390	82,8
Baccalauréat Professionnel	481	75,9	471	67,0	952	71,2
Transformations						
Boulangier-pâtissier	16	100,0	3	100,0	19	100,0
Cuisine	26	76,5	20	95,2	46	83,6
Technicien de maintenance de systèmes énergétiques et climatiques	1	33,3	2	40,0	3	37,5
Technicien en installation des systèmes énergétiques et climatiques			7	77,8	7	77,8
Total	43	81,1	32	84,2	75	82,4
Génie civil, construction et bois						
Étude et réalisation d'agencement			6	50,0	6	50,0
Technicien d'études du bâtiment option A - Etudes et économie	3	100,0	5	83,3	8	88,9
Technicien d'études du bâtiment option B - Assistant en architecture	1	100,0	8	47,1	9	50,0
Technicien du bâtiment : organisation et réalisation du gros oeuvre	3	100,0	17	81,0	20	83,3
Technicien constructeur bois			11	68,8	11	68,8
Technicien menuisier agenceur	1	50,0	4	36,4	5	38,5
Total	8	88,9	51	64,4	59	64,1
Matériaux souples						
Métiers de la mode - vêtement	4	50,0	1	50,0	5	50,0
Total	4	50,0	1	50,0	5	50,0
Mécanique, électricité et électronique						
Maintenance des matériels option A - Matériels agricoles	2	33,3	43	53,8	45	52,3
Maintenance des matériels option B - Matériels de construction et de manutention	1	100,0	1	50,0	2	66,7
Maintenance des véhicules option A - Voitures particulières	3	100,0	18	75,0	21	77,8
Maintenance des véhicules option B - Véhicules de transport routier	2	50,0	33	63,5	35	62,5
Maintenance des véhicules option C - Motocycles	1	100,0	6	37,5	7	41,2
Maintenance des équipements industriels			5	62,5	5	62,5
Maintenance nautique	4	80,0	6	100,0	10	90,9
Métiers de l'électricité et de ses environnements connectés	12	70,6	37	48,1	49	52,1
Ouvrages du bâtiment : métallerie	1	100,0	20	58,8	21	60,0
Systèmes numériques option A - Sécurité et sécurité des infrastructures, de l'habitat et du tertiaire			11	84,6	11	84,6
Systèmes numériques option C - Réseaux informatiques et systèmes communicants	4	100,0	9	90,0	13	92,9
Technicien du froid et du conditionnement de l'air			6	60,0	6	60,0
Technicien en chaudronnerie industrielle	2	50,0	18	75,0	20	71,4
Total	32	69,6	213	59,8	245	60,9
Specialites pluri-techno de production						
Pilote de ligne de production	1	33,3	9	90,0	10	76,9
Total	1	33,3	9	90,0	10	76,9
Secteur de la production	88	73,9	306	62,6	394	64,8
Communication et information						
Artisanat et métiers d'art option Communication visuelle pluri média	6	100,0	7	100,0	13	100,0
Total	6	100,0	7	100,0	13	100,0
Spécialités plurivalentes des services						
Gestion - Administration	163	72,8	27	69,2	190	72,2
Total	163	72,8	27	69,2	190	72,2
Echanges et gestion						
Métiers de l'accueil	61	82,4	11	84,6	72	82,8
Métiers du commerce et de la vente - Option A : Animation et gestion de l'espace commercial	37	78,7	21	72,4	58	76,3
Métiers du commerce et de la vente - Option B : Prospection clientèle et valorisation de l'offre commerciale	9	75,0	11	68,8	20	71,4
Logistique	11	64,7	24	75,0	35	71,4
Transport	11	100,0	22	84,6	33	89,2
Total	129	80,1	89	76,7	218	78,7
Services aux personnes						
Accompagnement soins et services à la personne option A - A domicile	13	72,2	0		13	72,2
Accompagnement soins et services à la personne option B - En structure	45	81,8	3	75,0	48	81,4
Commercialisation et services en restauration	15	75,0	10	76,9	25	75,8
Services de proximité et vie locale	7	87,5	3	100,0	10	90,9
Total	80	79,2	16	80,0	96	79,3
Services à la collectivité						
Gestion des pollutions et protection de l'environnement	7	70,0	9	81,8	16	76,2
Hygiène, propreté et stérilisation	5	62,5	3	100,0	8	72,7
Métiers de la sécurité	3	60,0	14	77,8	17	73,9
Total	15	65,2	26	81,3	41	74,5
Secteur des services	393	76,3	165	77,1	558	76,5
Tous baccalauréats	1 483	82,9	1 236	78,8	2 719	81,0

Champs : Nouvelle-Calédonie, Public + Privé + Individuels

Taux de réussite au baccalauréat selon la voie et le genre

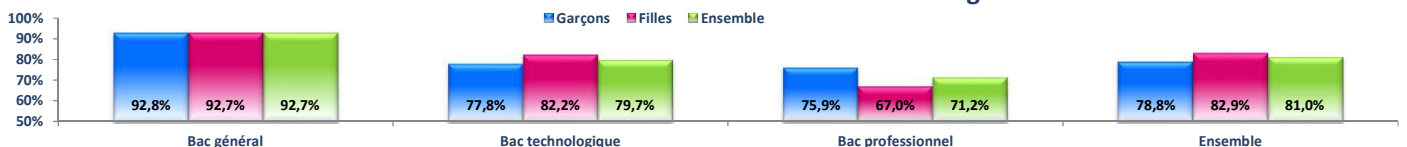


Tableau VIII - Résultats du Baccalauréat par secteur et par série

Série	Public		Privé sous contrat		Cand. Indiv.*		Ensemble	
	Admis	Taux de réussite (%)	Admis	Taux de réussite (%)	Admis	Taux de réussite (%)	Admis	Taux de réussite (%)
Baccalauréat général	780	93,0	336	92,3	6	85,7	1 122	92,7
Baccalauréat technologique	483	79,4	161	80,9	1	50,0	645	79,7
Sciences et technologies de la santé et du social (ST2S)	65	67,7	18	52,9			83	63,8
Sciences et technologies de laboratoire (STL)	12	80,0					12	80,0
Sciences et technologies de l'hôtellerie et de la restauration (STHR)	14	82,4					14	82,4
Sciences et technologies de l'industrie et du développement durable (STI2D)	105	84,0	20	83,3			125	83,9
Sciences et technologies du design et des arts appliqués (STD2A)	21	77,8			0	0,0	21	77,8
Sciences et technologies du management et de la gestion (STMG)	266	81,1	123	87,2	1	50,0	390	82,8
Baccalauréat Professionnel	496	70,6	435	71,1	21	95,5	952	71,2
Transformations								
Boulangier-pâtissier			19	100,0	1	100,0	19	100,0
Cuisine	27	79,4	19	90,5			46	83,6
Technicien de maintenance de systèmes énergétiques et climatiques	3	37,5					3	37,5
Technicien en installation des systèmes énergétiques et climatiques	7	77,8					7	77,8
Total	37	72,5	38	95,0	1	100,0	75	82,4
Génie civil, construction et bois								
Étude et réalisation d'agencement	6	50,0					6	50,0
Technicien d'études du bâtiment option A - Etudes et économie	5	50,0	4	50,0			9	50,0
Technicien d'études du bâtiment option B - Assistant en architecture	8	80,0	12	85,7			20	83,3
Technicien du bâtiment : organisation et réalisation du gros oeuvre	6	66,7	5	71,4			11	68,8
Technicien constructeur bois	8	88,9					8	88,9
Technicien menuisier agenceur			5	38,5			5	38,5
Total	33	66,0	26	61,9			59	64,1
Matériaux souples								
Métiers de la mode - vêtement			5	50,0			5	50,0
Total			5	50,0			5	50,0
Mécanique, électricité et électronique								
Maintenance des matériels option A - Matériels agricoles			2	66,7			2	66,7
Maintenance des matériels option B - Matériels de construction et de manutention	9	64,3	12	92,3			21	77,8
Maintenance des véhicules option A - Voitures particulières	24	61,5	11	64,7			35	62,5
Maintenance des véhicules option B - Véhicules de transport routier			7	41,2			7	41,2
Maintenance des véhicules option C - Motocycles	5	62,5					5	62,5
Maintenance des équipements industriels	29	54,7	16	48,5			45	52,3
Maintenance nautique	10	90,9					10	90,9
Métiers de l'électricité et de ses environnements connectés	24	45,3	24	60,0	1	100,0	49	52,1
Ouvrages du bâtiment : métallerie	9	64,3	12	57,1			21	60,0
Systèmes numériques option A - Sécurité et sécurité des infrastructures, de l'habitat et du tertiaire	11	84,6					11	84,6
Systèmes numériques option C - Réseaux informatiques et systèmes communicants	13	92,9					13	92,9
Technicien du froid et du conditionnement de l'air	6	60,0					6	60,0
Technicien en chaudronnerie industrielle	20	71,4					20	71,4
Total	160	62,3	84	58,3			245	60,9
Spécialités pluri-techno de production					1	100,0		
Pilote de ligne de production	10	76,9					10	76,9
Total	10	76,9					10	76,9
Secteur de la production	240	64,7	153	64,8	1	100,0	394,0	64,8
Communication et information								
Artisanat et métiers d'art Communication visuelle pluri média			13	100,0			13	100,0
Total			13	100,0			13	100,0
Spécialités plurivalentes des services								
Gestion - Administration	77	73,3	111	71,2	2	100,0	190	72,2
Total	77	73,3	111	71,2	2	100,0	190	72,2
Echanges et gestion								
Métiers de l'accueil	28	68,3					35	71,4
Métiers du commerce et de la vente - Option A : Animation et gestion de l'espace commercial	30	93,8	42	76,4	7	87,5	72	82,8
Métiers du commerce et de la vente - Option B : Prospection clientèle et valorisation de l'offre commerciale	10	76,9	37	71,2			58	76,3
Logistique	10	66,7	10	76,9	11	100,0	20	71,4
Transport	14	93,3	19	86,4			33	89,2
Total	92	79,3	108	76,1			218	78,7
Services aux personnes					18	94,7		
Accompagnement soins et services à la personne option A - A domicile			13	72,2			13	72,2
Accompagnement soins et services à la personne option B - En structure	37	78,7	11	91,7			48	81,4
Commercialisation et services en restauration	12	70,6	13	81,3			25	75,8
Services de proximité et vie locale			10	90,9			10	90,9
Total	49	76,6	47	82,5			96	79,3
Services à la collectivité								
Gestion des pollutions et protection de l'environnement	13	100,0	3	37,5			16	76,2
Hygiène, propreté et stérilisation	8	72,7					8	72,7
Métiers de la sécurité	17	73,9					17	73,9
Total	38	80,9	3	37,5			41	74,5
Secteur des services	256	77,1	282	75,0	20	95,2	558	76,5
Tous baccalauréats	1 759	81,8	932	79,3	28	90,3	2 719	81,0

*Candidats individuels, formation continue, CNED, CFA

Champs : Nouvelle-Calédonie, Public + Privé + Individuels

Taux de réussite au baccalauréat selon la voie et le secteur d'enseignement

Public Privé sous contrat Cand. Indiv. Ensemble

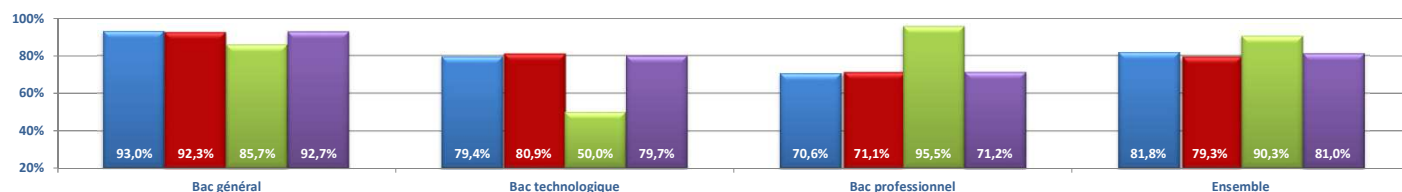


Tableau IX - Réussite au Baccalauréat par province de scolarisation* et par série

Série	Province		Nord		Sud		Ensemble	
	Admis	Taux de réussite (%)	Admis	Taux de réussite (%)	Admis	Taux de réussite (%)	Admis	Taux de réussite (%)
Baccalauréat général	44	95,7	91	87,5	987	93,1	1 122	92,7
Baccalauréat technologique	21	95,5	52	75,4	572	79,7	645	79,7
<i>Sciences et technologies de la santé et du social (ST2S)</i>					83	63,8	83	63,8
<i>Sciences et technologies de laboratoire (STL)</i>			12	80,0			12	80,0
<i>Sciences et technologies de l'hôtellerie et de la restauration (STHR)</i>					14	82,4	14	82,4
<i>Sciences et technologies de l'industrie et du développement durable (STI2D)</i>			17	77,3	108	85,0	125	83,9
<i>Sciences et technologies du design et des arts appliqués (STD2A)</i>					21	77,8	21	77,8
<i>Sciences et technologies du management et de la gestion (STMG)</i>	21	95,5	23	71,9	346	83,0	390	82,8
Baccalauréat Professionnel	36	94,7	103	72,0	813	70,3	952	71,2
Transformations								
Boulangier-pâtissier					19	100,0	19	100,0
Cuisine			11	91,7	35	81,4	35	81,4
Technicien de maintenance de systèmes énergétiques et climatiques			3	37,5				
Technicien en installation des systèmes énergétiques et climatiques					7	77,8	7	77,8
Total			14	70,0	61	85,9	61	85,9
Génie civil, construction et bois								
Étude et réalisation d'agencement					6	50,0	6	50,0
Technicien d'études du bâtiment option A - Etudes et économie					9	50,0	9	50,0
Technicien d'études du bâtiment option B - Assistant en architecture					20	83,3	20	83,3
Technicien du bâtiment : organisation et réalisation du gros oeuvre			5	71,4	6	66,7	6	66,7
Technicien constructeur bois					8	88,9	8	88,9
Technicien menuisier agencieur					5	38,5	5	38,5
Total			5	71,4	54	63,5	54	63,5
Matériaux souples								
Métiers de la mode - vêtement					5	50,0	5	50,0
Total					5	50,0	5	50,0
Mécanique, électricité et électronique								
Maintenance des matériels option A - Matériels agricoles					2	66,7	2	66,7
Maintenance des matériels option B - Matériels de construction et de manutention			9	64,3	12	92,3	12	92,3
Maintenance des véhicules option A - Voitures particulières					35	62,5	35	62,5
Maintenance des véhicules option B - Véhicules de transport routier					7	41,2	7	41,2
Maintenance des véhicules option C - Motocycles					5	62,5	5	62,5
Maintenance des équipements industriels					45	52,3	45	52,3
Maintenance nautique			10	90,9				
Métiers de l'électricité et de ses environnements connectés			9	60,0	40	50,6	40	50,6
Ouvrages du bâtiment : métallerie			9	64,3	12	57,1	12	57,1
Systèmes numériques option A - Sécurité et sécurité des infrastructures, de l'habitat et du tertiaire					11	84,6	11	84,6
Systèmes numériques option C - Réseaux informatiques et systèmes communicants					13	92,9	13	92,9
Technicien du froid et du conditionnement de l'air					6	60,0	6	60,0
Technicien en chaudronnerie industrielle					20	71,4	20	71,4
Total			37	68,5	208	59,8	208	59,8
Spécialités pluri-techno de production								
Pilote de ligne de production			10	76,9				
Total			10	76,9				
Secteur de la production	0		66	70,2	328	63,8	394	64,8
Communication et information								
Artisanat et métiers d'art option Communication visuelle pluri média					13	100,0	13	100,0
Total					13	100,0	13	100,0
Spécialités plurivalentes des services								
Gestion - Administration	18	94,7	11	91,7	161	69,4	190	72,2
Total	18	94,7	11	91,7	161	69,4	190	72,2
Echanges et gestion								
Métiers de l'accueil	18	94,7			54	79,4	72	82,8
Métiers du commerce et de la vente - Option A : Animation et gestion de l'espace commercial					58	76,3	58	76,3
Métiers du commerce et de la vente - Option B : Prospection clientèle et valorisation de l'offre commerciale					20	71,4	20	71,4
Logistique					35	71,4	35	71,4
Transport					33	89,2	33	89,2
Total	18	94,7			200	77,5	218	78,7
Services aux personnes								
Accompagnement soins et services à la personne option A - A domicile			7	87,5	6	60,0	13	72,2
Accompagnement soins et services à la personne option B - En structure			12	80,0	36	81,8	48	81,4
Commercialisation et services en restauration			4	66,7	21	77,8	25	75,8
Services de proximité et vie locale					10	90,9	10	90,9
Total			23	79,3	73	79,3	96	79,3
Services à la collectivité								
Gestion des pollutions et protection de l'environnement			3	37,5	13	100,0	16	76,2
Hygiène, propreté et stérilisation					8	72,7	8	72,7
Métiers de la sécurité					17	73,9	17	73,9
Total			3	37,5	38	80,9	41	74,5
Secteur des services	36	94,7	37	75,5	485	75,5	558	76,5
Tous baccalauréats	101	95,3	246	77,8	2 372	80,8	2 719	81,0

* Province déterminée par l'établissement de scolarisation pour les candidats scolaires et par le centre d'examen pour les candidats libres
Champs : Nouvelle-Calédonie, Public + Privé + Individuels

Taux de réussite au baccalauréat selon la voie et la province de scolarisation

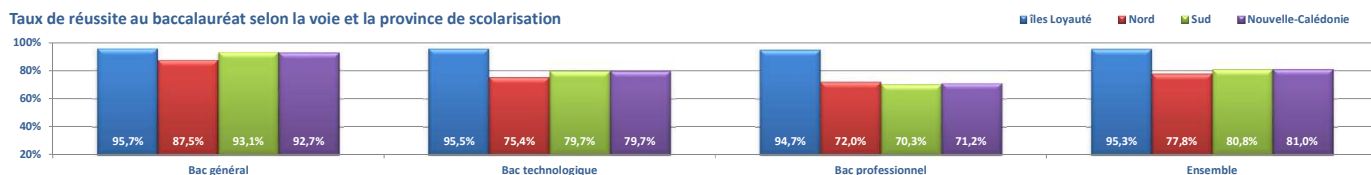


Tableau X - Réussite au baccalauréat selon l'origine sociale et la série

Profession et catégorie socioprofessionnelle du responsable	Baccalauréat Général		Baccalauréat Technologique		Baccalauréat Professionnel		Ensemble	
	Admis	Taux de réussite (%)	Admis	Taux de réussite (%)	Admis	Taux de réussite (%)	Admis	Taux de réussite (%)
Agriculteurs exploitants	5	83,3	8	100,0	13	68,4	26	78,8
Artisans, commerçants, chefs d'entreprise	146	97,3	73	89,0	60	76,9	279	90,0
Cadres, professions intellectuelles supérieures	308	97,5	87	84,5	43	71,7	438	91,4
<i>dont Professeurs et assimilés</i>	92	97,9	15	78,9	6	75,0	113	93,4
Professions intermédiaires	179	92,3	88	82,2	86	78,2	353	85,9
<i>dont Instituteurs et assimilés</i>	32	86,5	22	88,0	10	76,9	64	85,3
Employés	246	91,8	166	85,1	205	75,4	617	83,9
Ouvriers	127	86,4	130	73,4	288	71,1	545	74,8
Retraités	29	96,7	21	72,4	30	69,8	80	78,4
Inactifs	78	82,1	68	67,3	191	63,0	337	67,5
Indéterminé	4	100,0	4	57,1	36	76,6	44	75,9
Ensemble	1 122	92,7	645	79,7	952	71,2	2 719	81,0

Champs : Nouvelle-Calédonie, Public + Privé + Individuels

Tableau XI - Réussite au baccalauréat selon l'âge et la série

Âge révolu au 1er janvier 2021	Baccalauréat Général		Baccalauréat Technologique		Baccalauréat Professionnel		Ensemble	
	Admis	Taux de réussite (%)	Admis	Taux de réussite (%)	Admis	Taux de réussite (%)	Admis	Taux de réussite (%)
16 ans et moins	459	95,4	234	88,3	265	78,4	958	88,4
17 ans	612	93,6	336	79,2	432	73,2	1 380	82,7
18 ans	46	73,0	62	68,9	168	64,1	276	66,5
19 ans	4	40,0	11	42,3	46	50,5	61	48,0
20 ans et plus	1	50,0	2	50,0	41	73,2	44	71,0
Ensemble	1 122	92,7	645	79,7	952	71,2	2 719	81,0

Champs : Nouvelle-Calédonie, Public + Privé + Individuels

Tableau XII - Répartition des lauréats au Baccalauréat selon la série, le secteur d'enseignement et le type de mentions

	Mention très bien		Mention bien		Mention assez bien		Sans mention		Ensemble	
	Effectifs	%	Effectifs	%	Effectifs	%	Effectifs	%	Effectifs	%
Baccalauréat Général										
Public	111	14,2	156	20,0	203	26,0	310	39,7	780	100,0
Privé	33	9,8	81	24,1	104	31,0	118	35,1	336	100,0
Individuels				0,0	1	16,7	5	83,3	6	100,0
Ensemble	144	12,8	237	21,1	308	27,5	433	38,6	1 122	100,0
Baccalauréat Technologique										
Public	6	1,2	35	7,2	127	26,3	315	65,2	483	100,0
Privé		0,0	9	5,6	46	28,6	106	65,8	161	100,0
Individuels							1	100,0	1	100,0
Ensemble	6	0,9	44	6,8	173	26,8	422	65,4	645	100,0
Baccalauréat Professionnel										
Public	15	3,0	55	11,1	167	33,7	259	52,2	496	100,0
Privé	7	1,6	56	12,9	150	34,5	222	51,0	435	100,0
Individuels	1	4,8	4	19,0	9	42,9	7	33,3	21	100,0
Ensemble	23	2,4	115	12,1	326	34,2	488	51,3	952	100,0

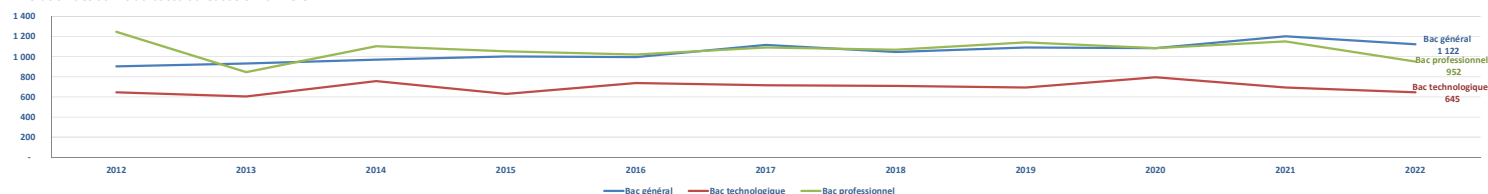
Champs : Nouvelle-Calédonie, Public + Privé + Individuels

Tableau XIII - Évolution des résultats au Baccalauréat par série depuis 2012

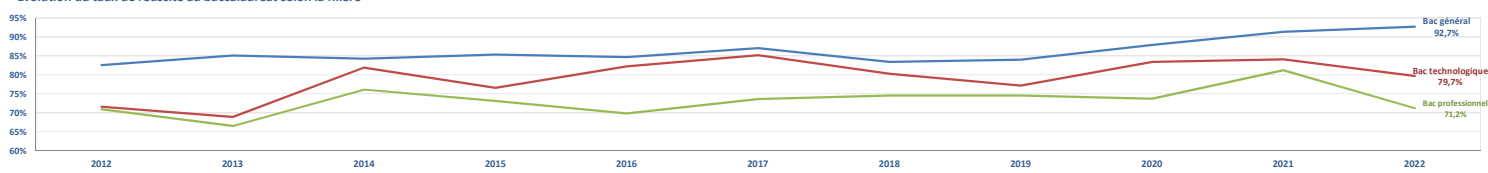
	2012		2013		2014		2015		2016		2017		2018		2019		2020		2021		2022	
	Admis	Taux de réussite (%)	Admis	Taux de réussite (%)	Admis	Taux de réussite (%)	Admis	Taux de réussite (%)	Admis	Taux de réussite (%)	Admis	Taux de réussite (%)	Admis	Taux de réussite (%)	Admis	Taux de réussite (%)	Admis	Taux de réussite (%)	Admis	Taux de réussite (%)	Admis	Taux de réussite (%)
Baccalauréat général	904	82,6	933	85,1	972	84,3	1 001	85,3	996	84,7	1 117	87,0	1 048	83,4	1 092	84,0	1 085	87,9	1 202	91,3	1 122	92,7
Baccalauréat technologique	644	71,6	604	68,9	756	81,9	629	76,6	738	82,2	715	85,2	709	80,3	694	77,2	795	83,4	694	84,1	645	79,7
<i>Sciences et technologies de la santé et du social (ST2S)</i>	68	57,1	65	63,7	105	82,7	76	82,6	93	93,9	93	93,9	86	81,9	81	77,1	112	88,2	70	78,7	83	63,8
<i>Sciences et technologies de laboratoire (STL)</i>																						
<i>Sciences et technologies de l'hôtellerie et de la restauration (STHR)</i>																						
<i>Sciences et technologies de l'industrie et du développement durable (STID)</i>	124	76,1	127	78,4	139	76,0	129	79,6	142	82,6	136	81,4	167	87,9	140	80,5	168	84,8	119	85,0	125	83,9
<i>Sciences et technologies du design et des arts appliqués (STDA2)</i>																						
<i>Sciences et technologies du management et de la gestion (STMG)</i>	452	73,3	412	67,3	512	83,5	424	74,8	492	80,4	442	84,4	404	76,2	398	74,5	466	83,2	454	85,0	390	82,8
Baccalauréat Professionnel	1 247	70,9	846	64,4	1 103	76,1	1 052	73,1	1 020	69,8	1 091	73,6	1 069	74,5	1 141	74,5	1 084	73,7	1 153	81,2	952	71,2
Accompagnement soins et services à la personne option A - A domicile					41	78,8	26	68,4	24	82,8	35	74,5	24	85,7	34	89,5	20	80,0	28	96,6	13	72,2
Accompagnement soins et services à la personne option B - En structure					46	82,1	50	86,2	43	62,3	34	79,1	44	86,3	40	75,5	56	86,2	50	84,7	48	81,4
Accueil - Relation clients et usagers	48	82,8	31	68,9	45	88,2	36	72,0	40	81,6	46	90,2	26	74,3	47	90,4	40	88,9	49	92,5	40	88,9
Artisanat et métiers d'art option Communication visuelle pluri média																						
Bouch. charc. traiteur	11	61,1	8	100,0	4	80,0	6	100,0	5	55,6												
Boulangers-pâtisseries	19	82,6	9	75,0	59	92,2	39	84,8	5	55,6	16	76,2	19	86,4	12	63,2	12	57,1	16	84,2	19	100,0
Commerce	96	81,4	80	77,7	105	88,2	101	86,3	92	80,0	102	86,4	97	89,0	91	82,0	91	75,8	92	90,2		
Commercialisation et services en restauration	25	55,6	33	71,7	48	96,0	27	65,9	25	56,8	32	74,4	34	87,2	32	82,1	29	82,9	35	85,4	25	75,8
Comptabilité	220	81,2	115	66,1	142	79,8																
Cuisine					7	77,8	5	45,5	29	72,5	34	75,6	38	80,9	36	80,0	44	84,6	42	85,7	46	83,6
Électrotech., énergie, équipements comm.	96	64,0	54	56,3	62	59,0			77	72,0	53	54,1	48	50,0	62	60,2						
Étude et réalisation d'agencement																						
Gestion - Administration							243	74,1	286	74,1	285	75,4	267	75,0	276	74,2	250	79,1	243	83,2	190	72,2
Gestion des pollutions et protection de l'environnement								5	71,4	7	63,6	10	76,9	12	57,1	16	66,7	20	83,3	16	76,2	
Hygiène et environnement	23	59,0	17	70,8	14	100,0	15	83,3	10	100,0	10	90,9	12	100,0								
Hygiène, propreté et stérilisation																						
Logistique	27	69,2	39	89,5	36	76,6	33	68,8	36	75,0	39	79,6	38	82,6	31	79,5	33	75,0	39	76,5	35	71,4
Logistique (der. session 2012)	18	75,0																				
Maintenance des matériels option A - Matériels agricoles	15	88,2	10	58,8	8	57,1	11	68,8	7	53,8	10	76,9	7	43,8	6	66,7	2	28,6	3	75,0		
Maint. matériel TP et de manut.	9	60,0	8	38,1	9	56,3	11	73,3	8	47,1	9	56,3	9	52,9								
Maintenance des matériels option B - Matériels de construction et de manutention																						
Maintenance des véhicules option A - Voitures particulières	46	52,9	35	63,6	28	47,5	30	57,7	30	56,6	37	61,7	26	52,0	33	63,5	37	56,1	29	69,6	2	66,7
Maintenance des véhicules option B - Véhicules de transport routier	24	61,5	16	76,2	15	71,4	14	58,3	17	70,8	16	72,7	11	57,9	11	45,8	16	69,6	16	80,0	21	77,8
Maintenance des véhicules option C - Motocycles	4	50,0	6	60,0	6	66,7	5	50,0	8	88,9	4	50,0	7	77,8	7	87,5	8	72,7	8	66,7	35	62,5
Maintenance des équipements industriels	78	62,4	52	58,4	55	59,8	81	71,1	70	74,5	68	68,0	68	66,7	72	62,1	61	58,7	67	68,4	7	41,2
Maintenance nautique	8	61,5	7	87,5	7	58,3	5	62,5	6	85,7	5	62,5	6	75,0	14	87,5	8	80,0	12	92,3	10	90,9
Métiers de la mode - vêtement	19	95,0	7	53,8	8	72,7	7	77,8	10	76,9	7	87,5	10	83,3	9	75,0	4	57,1	3	37,5	5	50,0
Métiers de la sécurité																						
Métiers de l'accueil																						
Métiers de l'électricité et de ses environnements connectés																						
Métiers du commerce et de la vente - Option A : Animation et gestion de l'espace commercial																						
Métiers du commerce et de la vente - Option B : Prospection clientèle et valorisation de l'offre commerciale																						
Ouvrages du bâtiment : métallerie	29	70,7	17	50,0	24	63,2	22	66,7	19	54,3	22	55,0	35	81,4	30	71,4	23	63,9	28	77,8	21	60,0
Pilote de ligne de production																						
Secrétariat	198	72,0	156	78,4	137	83,0																
Sécurité - Prévention	16	100,0			14	87,5	15	88,2	13	86,7	14	87,5	23	100,0								
Services : accueil, assist., conseil	0	0,0																				
Services de proximité et vie locale	11	100,0	10	83,3	27	87,1	16	69,6	16	80,0	14	63,6	13	68,4	20	83,3	18	94,7	13	92,9	10	90,9
Systèmes numériques option A - Sécurité et sécurité des infrastructures, de l'habitat et du tertiaire																						
Systèmes numériques option C - Réseaux informatiques et systèmes communicants																						
Technicien en chaudronnerie industrielle	21	87,5	9	75,0	8	72,7	21	87,5	9	69,2	12	100,0	10	83,3	13	86,7	11	91,7	14	93,3	13	92,9
Technicien d'études du bâtiment option A - Etudes et économie	31	73,8	18	66,7	24	82,8	20	90,9	21	80,8	12	63,2	21	95,5	12	63,2	11	68,8	14	73,7	3	37,5
Technicien d'études du bâtiment option B - Assistant en architecture	31	79,5	20	71,4	17	77,3	22	88,0	20	76,9	17	65,4	17	73,9	13	76,5	15	93,8	14	60,9	8	88,9
Technicien du froid et du conditionnement de l'air	26	76,5	13	54,2	10	43,5	16	57,1	14	73,7	9	56,3	9	47,4	15	71,4	8	61,5	5	55,6	9	50,0
Technicien en installation des systèmes énergétiques et climatiques	8	66,7	6	50,0	11	91,7	8	80,0	8	80,0	10	90,9	5	62,5	9	81,8	11	84,6	11	91,7	20	83,3
Technicien de maintenance de systèmes énergétiques et climatiques																						
Technicien du bâtiment : organisation et réalisation du gros oeuvre	27	77,1	16	64,0	14	100,0	11	64,7	12	66,7	17	70,8	19	79,2	18	70,4	12	63,2	10	76,5	20	71,4
Technicien constructeur bois																						
Technicien menuisier agencéur	22	37,9	16	34,0	20	46,5	21	46,7	23	46,9	20	62,5	14	48,3	12	50,0	17	51,5	14	87,5	5	38,5
Transport	5	45,5	17	70,9	17	94,4	28	73,7	33	82,5	43	93,5	31	62,0	40	78,4	31	86,1	35	97,2	33	89,2
Vente (prospection - négociation - suivi de clientèle)	36	70,6	21	58,3	35	79,5	30	71,4	23	48,9	40	85,1	38	86,4	30	66,7	29	70,7	33	78,6		
Tous baccalauréats	2 795	74,5	2 383	72,5	2 831	80,3	2 682	78,1	2 754	77,9	2 923	81,1	2 826	79,1	2 927	78,5	2 964	81,0	3049	85,6	2 719	81,0

Champs : Nouvelle-Calédonie, Public + Privé + Individuels

Évolution des admis au baccalauréat selon la filière



Évolution du taux de réussite au baccalauréat selon la filière



Brevet de Technicien Supérieur

Tableau I - Évolution des admis au BTS depuis 1990

	1990	1991	1992	1993	1994	1995	1996	1997	1998	1999	2000	2001	2002	2003	2004	2005	2006	2007	2008	2009	2010	2011	2012	2013	2014	2015	2016	2017	2018	2019	2020	2021	2022
BTS	37	61	67	72	83	90	100	103	109	90	109	139	150	146	165	174	149	238	247	255	254	303	366	357	350	413	443	489	567	591	616	637	582

Champs : Nouvelle-Calédonie, Public + Privé + Individuels

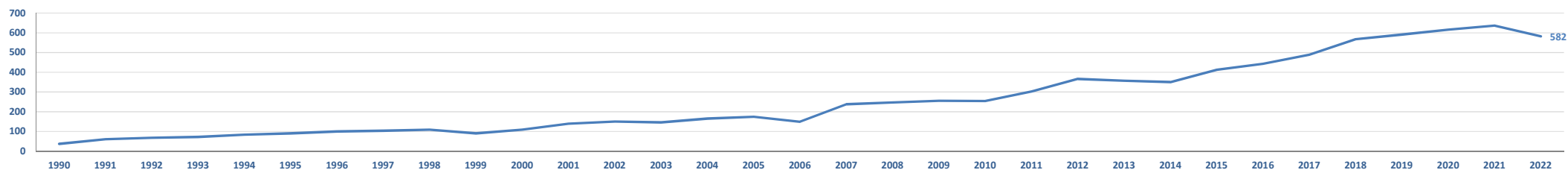


Tableau II - Évolution du taux de réussite au BTS depuis 1990 (%)

	1990	1991	1992	1993	1994	1995	1996	1997	1998	1999	2000	2001	2002	2003	2004	2005	2006	2007	2008	2009	2010	2011	2012	2013	2014	2015	2016	2017	2018	2019	2020	2021	2022
BTS	50,0	50,8	56,8	55,4	57,6	58,1	57,8	48,8	50,0	40,9	50,2	60,2	64,9	59,6	58,7	58,4	53,4	64,2	63,7	69,7	70,4	73,9	77,4	74,1	69,4	72,3	71,6	75,8	70,3	68,8	74,7	79,5	76,2

Champs : Nouvelle-Calédonie, Public + Privé + Individuels

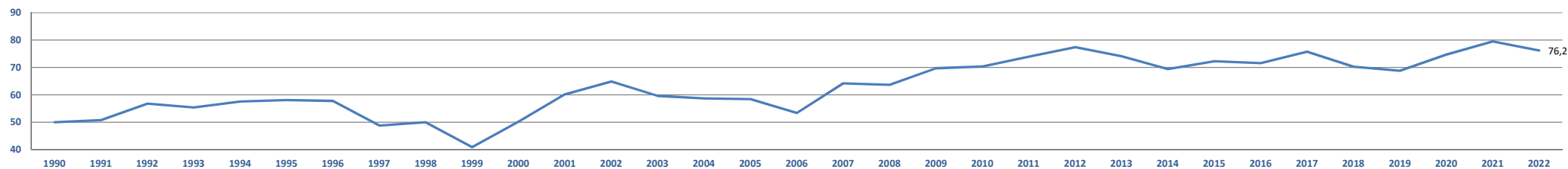


Tableau III - Répartition des lauréats au BTS selon l'âge et le statut

Âge révolu au 1er janvier 2021	Scolaires		Ensemble *	
	Admis	Taux de réussite (%)	Admis	Taux de réussite (%)
18 ans ou moins	122	76,3	125	76,7
19 ans	235	75,8	242	76,3
20 ans	96	70,1	104	71,7
21 ans	52	70,3	55	71,4
22 ans	18	78,3	20	80,0
23 ans	4	100,0	6	100,0
24 ans ou plus	9	100,0	30	96,8
Ensemble	536	74,8	582	76,2

* y compris les candidats individuels et apprentis

Champs : Nouvelle-Calédonie, Public + Privé + Individuels

Tableau IV - Réussite au BTS par spécialité et genre

Groupe de spécialités	Filles		Garçons		Ensemble	
	Admis	Taux de réussite (%)	Admis	Taux de réussite (%)	Admis	Taux de réussite (%)
Communication et information	52	75,4	18	66,7	70	72,9
Echanges et gestion	156	78,4	65	73,0	221	76,7
Transformations	5	71,4	7	100,0	12	85,7
Genie civil construction et bois	8	72,7	23	74,2	31	73,8
Mécanique électricité électronique	9	81,8	83	74,1	92	74,8
Services aux personnes	98	77,8	22	84,6	120	78,9
Services a la collectivité	12	92,3	8	80,0	20	87,0
Spécialités pluri-techno de production	9	81,8	7	46,7	16	61,5
Ensemble	349	78,1	233	73,5	582	76,2

Champs : Nouvelle-Calédonie, Public + Privé + Individuels

Rappel session 2021

Ensemble	371	78,8	266	80,6	637	79,5
-----------------	------------	-------------	------------	-------------	------------	-------------



Tableau V - Réussite au BTS selon le diplôme initial

BTS Session 2022	Présents		Admis		Taux de réussite (%)
	Effectifs	Répartition (%)	Effectifs	Répartition (%)	
Baccalauréat Général	116	15,2%	106	18,2%	91,4%
Bac ES ou B	44	5,8%	39	6,7%	88,6%
Bac L ou A	20	2,6%	16	2,7%	80,0%
Bac S ou C, D, E	49	6,2%	48	7,7%	98,0%
Bac général	3	0,4%	3	0,5%	100,0%
Baccalauréat Technologique	359	47,0%	291	50,0%	81,1%
Série ST2S	57	7,5%	51	8,8%	89,5%
Série STHR	6	0,8%	5	0,9%	83,3%
Série STL	7	0,9%	6	1,0%	85,7%
Série STMG	193	25,3%	156	26,8%	80,8%
Série STI2D	89	11,6%	67	11,5%	75,3%
Série STD2A	5	0,7%	4	0,7%	80,0%
Autres séries (STAV...)	2	0,3%	2	0,3%	100,0%
Baccalauréat Professionnel	218	28,5%	132	22,7%	60,6%
Spécialités de la production	79	10,3%	45	7,7%	57,0%
Spécialités des services	66	8,6%	36	6,2%	54,5%
Spécialités indéterminées	73	9,6%	51	8,8%	69,9%
Autres diplômes (MC, BTS, etc ...)	71	9,3%	53	9,1%	74,6%
Autres diplômes (MC, BTS, etc ...)	71	9,3%	53	9,1%	74,6%
Ensemble	764	100,0%	582	100,0%	76,2%

Champs : Nouvelle-Calédonie, Public + Privé + Individuels

Tableau VI - Réussite au BTS par spécialité et secteur

Spécialités	Secteur d'enseignement		Public		Privé sous contrat		Cand. Indiv.		Ensemble	
	Admis	Taux de réussite (%)	Admis	Taux de réussite (%)	Admis	Taux de réussite (%)	Admis	Taux de réussite (%)	Admis	Taux de réussite (%)
SPECIALITES PLURI-TECHNO DE PRODUCTION	16	61,5							16	61,5
Systèmes numériques option A : informatique et réseaux	6	54,5							6	54,5
Technico-commercial	10	66,7							10	66,7
GENIE CIVIL CONSTRUCTION ET BOIS	31	73,8							31	73,8
Bâtiment	17	89,5							17	89,5
Etude et réalisation d'agencement	9	60,0							9	60,0
Etudes et économie de la construction	5	62,5							5	62,5
MECANIQUE ELECTRICITE ELECTRONIQUE	76	79,2	16	59,3					92	74,8
Assistance technique d'ingénieur	22	91,7							22	91,7
Electrotechnique	17	68,0							17	68,0
Maintenance des matériels de construction et de manutention	9	75,0							9	75,0
Maintenance des systèmes option A systèmes de production	18	75,0	16	59,3					34	66,7
Systèmes numériques option B : électronique et communications	10	90,9							10	90,9
TRANSFORMATIONS	12	85,7							12	85,7
Pilotages de procédés	12	85,7							12	85,7
ECHANGES ET GESTION	110	70,1	66	77,6	45	97,8			221	76,7
Commerce international a référentiel commun européen	18	94,7							18	94,7
Comptabilité et gestion	14	56,0	17	94,4	11	100,0			42	77,8
Gestion de la pme	30	75,0	15	65,2	9	100,0			54	75,0
Gestion des transports et logistique associée	13	56,5				11	100,0		24	70,6
Management commercial opérationnel	16	64,0	16	69,6					32	66,7
Négociation et digitalisation de la relation client	19	76,0	18	85,7	14	93,3			51	83,6
COMMUNICATION ET INFORMATION	52	71,2	18	78,3					70	72,9
Communication	16	76,2							16	76,2
Services informatiques aux organisations option A solutions d'infrastructure, systèmes et réseaux	10	76,9							10	76,9
Services informatiques aux organisations option B solutions logicielles et applications métiers	5	45,5							5	45,5
Support a l'action managériale	21	75,0	18	78,3					39	76,5
SERVICES AUX PERSONNES	82	84,5	37	68,5	1	100,0			120	78,9
Economie sociale et familiale	22	81,5	8	50,0	1	100,0			31	70,5
Management en hôtellerie-restauration option A management d'unité de restauration	6	60,0							6	60,0
Management en hôtellerie-restauration option B management d'unité de production culinaire	9	90,0	10	83,3					19	86,4
Services et prestations des secteurs sanitaire et social	25	86,2	19	73,1					44	80,0
Tourisme	20	95,2							20	95,2
SERVICES A LA COLLECTIVITE	20	87,0							20	87,0
Métiers des services a l'environnement	20	87,0							20	87,0
Ensemble	399	75,6	137	72,5	46	97,9			582	76,2

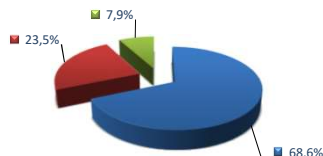
* à référentiel commun européen
Champs : Nouvelle-Calédonie, Public + Privé + Individuels

Rappel session 2021

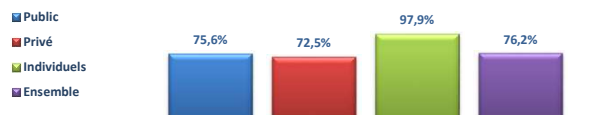
Ensemble	436	80,0	163	78,4	38	79,2	637	79,5
----------	-----	------	-----	------	----	------	-----	------

Répartition des élèves admis et taux de réussite au BTS par secteur :

Admis



Taux de réussite



Répartition des élèves admis et taux de réussite au BTS par groupe de spécialités :

Admis

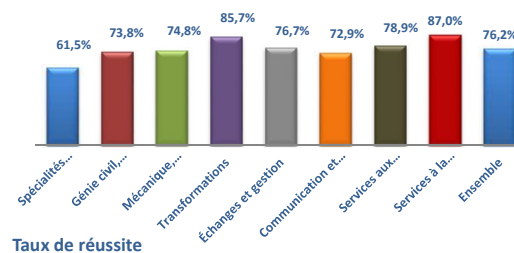
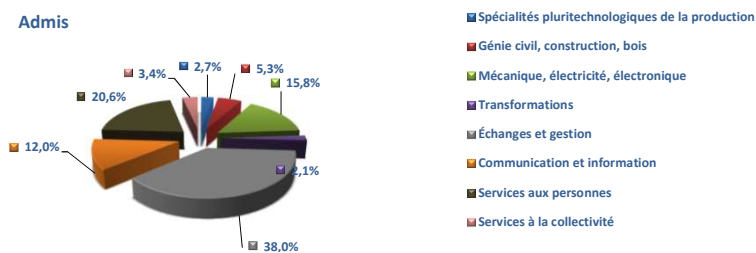
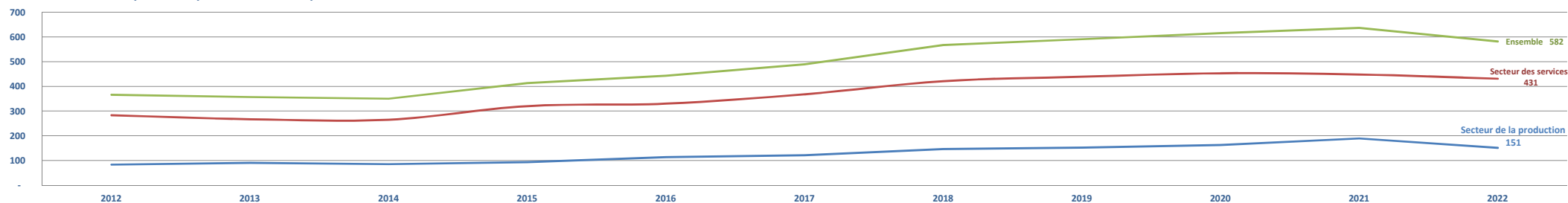


Tableau VII - Évolution de la réussite au BTS depuis 2012 par groupe de spécialités

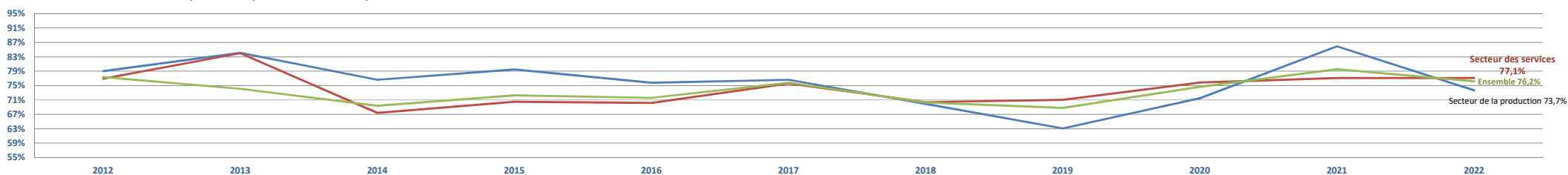
Groupe de spécialités	2012		2013		2014		2015		2016		2017		2018		2019		2020		2021		2022	
	Admis	Taux de réussite (%)	Admis	Taux de réussite (%)	Admis	Taux de réussite (%)	Admis	Taux de réussite (%)	Admis	Taux de réussite (%)	Admis	Taux de réussite (%)	Admis	Taux de réussite (%)	Admis	Taux de réussite (%)	Admis	Taux de réussite (%)	Admis	Taux de réussite (%)	Admis	Taux de réussite (%)
Spécialités pluritechnologiques de la production	-	-	-	-	-	-	-	-	14	60,9	19	86,4	28	73,7	23	63,9	21	65,6	31	88,6	16	61,5
Génie civil, construction, bois	25	67,6	32	86,5	37	84,1	25	83,3	25	80,6	22	59,5	30	62,5	31	62,0	37	77,1	42	80,8	31	73,8
Mécanique, électricité, électronique Transformations	58	85,3	58	82,9	48	71,6	68	78,2	74	77,9	80	80,8	88	71,5	89	61,8	96	69,6	108	86,4	92	74,8
Domaines de la production	83	79,0	90	84,1	85	76,6	93	79,5	113	75,8	121	76,6	146	69,9	152	63,1	163	71,5	189	85,9	151	73,7
Échanges et gestion	162	75,3	154	69,4	148	64,3	173	68,9	182	70,3	197	72,4	217	68,9	207	67,6	228	76,0	217	75,1	221	76,7
Communication et information	78	83,0	67	74,4	72	72,7	74	78,7	67	69,8	89	80,2	96	76,2	104	82,5	84	74,3	89	78,8	70	72,9
Services aux personnes	43	72,9	46	73,0	45	70,3	73	70,0	81	70,4	82	78,8	97	74,0	111	70,7	121	78,1	124	80,0	120	78,9
Services à la collectivité													11	42,3	17	58,6	20	69,0	18	75,0	20	87,0
Domaines des services	283	76,9	267	84,0	265	67,4	320	70,5	330	70,2	368	75,6	421	70,4	439	71,0	453	75,9	448	77,1	431	77,1
TOTAL	366	77,4	357	74,1	350	69,4	413	72,3	443	71,6	489	75,8	567	70,3	591	68,8	616	74,7	637	79,5	582	76,2

Champs : Nouvelle-Calédonie, Public + Privé + Individuels

Évolution des admis depuis 2012 par domaines de spécialités :



Évolution du taux de réussite depuis 2012 par domaines de spécialités :



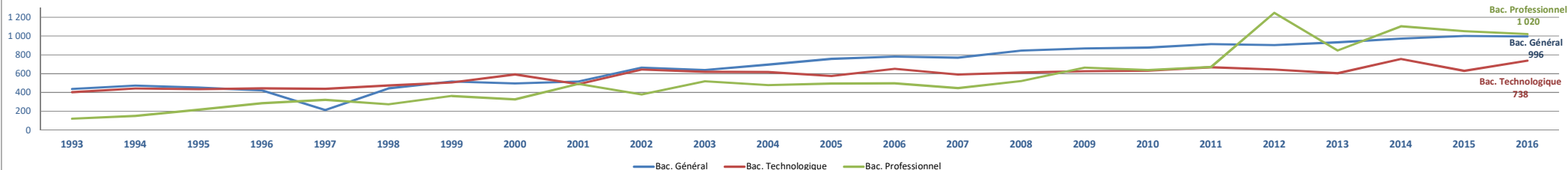
EXAMENS	Présentés	Admis	% de réussite	Taux admis 2021
CFG	727	644	88,6%	91,9%
DNB	3 783	3 247	85,8%	87,3%
CAP	716	522	72,9%	80,3%
Mention Complémentaire	98	71	72,4%	81,7%
BP	18	18	100,0%	93,1%
Bac général	1 210	1 122	92,7%	91,3%
Bac technologique	809	645	79,7%	84,1%
Bac professionnel	1 337	952	71,2%	81,2%
Baccalauréats	3 356	2 719	81,0%	85,6%
BTS	764	582	76,2%	79,5%

Évolution des admis et du taux de réussite au baccalauréat selon la filière depuis 1993

	1993		1994		1995		1996		1997		1998		1999		2000		2001		2002		2003		2004	
	Admis	Taux de réussite %	Admis	Taux de réussite %	Admis	Taux de réussite %	Admis	Taux de réussite %	Admis	Taux de réussite %	Admis	Taux de réussite %	Admis	Taux de réussite %	Admis	Taux de réussite %	Admis	Taux de réussite %	Admis	Taux de réussite %	Admis	Taux de réussite %	Admis	Taux de réussite %
Bac. Général	437	64,0	474	64,1	451	61,2	423	61,0	213	58,5	444	58,8	516	64,5	495	64,9	516	64,4	665	75,7	639	77,7	695	78,2
Bac. Technologique	403	52,7	442	55,3	435	54,3	443	60,9	438	63,8	475	65,2	506	67,1	592	70,1	489	58,3	644	67,4	620	67,1	618	69,3
Bac. Professionnel	121	76,1	151	63,4	218	66,7	286	67,9	321	74,8	275	58,9	363	67,2	327	57,6	490	76,0	379	63,8	519	71,0	478	68,8

	2005		2006		2007		2008		2009		2010		2011		2012		2013		2014		2015		2016	
	Admis	Taux de réussite %	Admis	Taux de réussite %	Admis	Taux de réussite %	Admis	Taux de réussite %	Admis	Taux de réussite %	Admis	Taux de réussite %	Admis	Taux de réussite %	Admis	Taux de réussite %	Admis	Taux de réussite %	Admis	Taux de réussite %	Admis	Taux de réussite %	Admis	Taux de réussite %
Bac. Général	756	77,1	781	78,4	770	78,5	845	80,4	868	82,2	878	82,5	914	85,6	904	82,6	933	85,1	972	84,3	1 001	85,3	996	84,7
Bac. Technologique	575	62,7	652	68,3	590	71,9	612	74,2	625	74,9	631	69,5	668	71,8	644	71,6	604	68,9	756	81,9	629	76,6	738	82,2
Bac. Professionnel	494	69,7	497	68,3	446	62,2	521	65,4	664	80,5	639	84,3	671	82,0	1 247	70,9	846	66,5	1 103	76,1	1 052	73,1	1 020	69,8

Évolution des admis au baccalauréat selon la filière



Évolution du taux de réussite au baccalauréat selon la filière

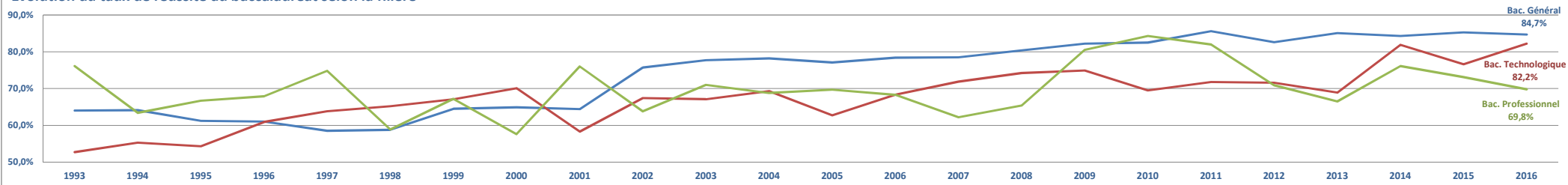


Tableau XIII - Évolution des résultats au Baccalauréat par série depuis 2012

	2012		2013		2014		2015		2016		2017		2018		2019		2020		2021			
	Admis	Taux de réussite (%)	Admis	Taux de réussite (%)	Admis	Taux de réussite (%)	Admis	Taux de réussite (%)	Admis	Taux de réussite (%)	Admis	Taux de réussite (%)	Admis	Taux de réussite (%)	Admis	Taux de réussite (%)	Admis	Taux de réussite (%)	Admis	Taux de réussite (%)		
L (Littéraire)	156	83,4	163	88,1	145	78,0	179	82,5	188	86,6	200	87,7	320	82,9	193	90,8	181	0,0				
ES (Éco. et Sociale)	282	88,4	278	84,5	285	84,3	297	85,3	292	83,9	290	83,6	191	84,9	332	84,3	337	0,0				
S (Scientifique)	466	79,3	492	84,4	542	86,2	525	86,3	516	84,5	627	88,4	537	83,3	567	85,0	567	0,0				
Bac général	904	82,6	933	85,1	972	84,3	1001	85,3	996	84,7	1117	87,0	1048	84,4	1092	84,0	1085	0,0		#REF!		
STI Génie Méca. /STI2D Archi. Cstr	45	77,6	41	78,8	43	65,2	40	80,0	22	71,0	27	79,4	39	92,9	35	100,0	35	89,7		0,0		
STI Génie civil /STI2D Énerg. Envr	45	80,4	39	70,9	51	82,3	43	79,6	34	77,3	33	82,5	44	91,7	37	75,5	43	82,7		0,0		
STI Génie Electrotech. /STI2D ITEC	34	69,4	47	85,5	45	81,8	46	79,3	55	90,2	51	85,0	53	88,3	44	78,6	49	89,1		0,0		
STI2 Système Info. et Numérique									31	86,1	25	75,8	31	77,5	33	73,3	41	78,8		0,0		
ST2S (Sc. et techno. santé et social)	68	57,1	65	63,7	105	82,7	76	82,6	93	93,9	93	93,9	86	81,9	81	77,1	112	88,2		0,0		
STG COM-GRH /STMG RHC	146	75,3	146	73,0	189	82,9	178	76,7	143	73,7	170	81,3	130	74,7	132	72,5	160	86,0		0,0		
STG CFE /STMG GF	139	67,8	122	60,1	136	79,1	117	68,0	126	78,3	110	85,9	107	74,8	105	75,0	125	83,9		0,0		
STG GSI /STMG SIG	34	77,3	31	66,0	30	90,9	39	84,8	44	74,6	39	86,7	33	73,3	30	73,2	34	82,9		0,0		
STG MER /STMG MER	133	76,4	113	69,8	157	87,2	90	76,9	179	90,4	123	86,6	134	79,8	131	76,6	147	79,9		0,0		
STI2D (Design et Arts Appliqués)											25	86,2	28	90,3	26	89,7	19	79,2		0,0		
Hôtellerie										11	73,3	19	95,0	11	100,0	13	72,2	14	60,9		0,0	
STL Biotechnologies													7	77,8	14	100,0	7	90,0		0,0		
STL Sciences physiques et chimiques en laboratoire																				63,6	0,0	
Bac technologique	644	71,6	604	68,9	756	81,9	629	76,6	738	82,2	715	85,2	709	80,3	694	77,2	795	83,4	0,0			
Accompagnement soins et services à la personne option A - A domicile					41	78,8	26	68	24	83	35	74,5	24	85,7	34	89,5	20	80,0	28	96,6		
Accompagnement soins et services à la personne option B - En structure					46	82,1	50	86,2	43	62,3	34	79,1	44	86,3	40	75,5	56	86,2	50	84,7		
Accueil - Relation clients et usagers	48	82,8	31	68,9	45	88,2	36	72,0	40	81,6	46	90,2	26	74,3	47	90,4	40	88,9	49	92,5		
Artisanat et métiers d'art option Communication visuelle pluri média																				13	100,0	
Bouch. charc. traiteur	11	61,1	8	100,0	4	80,0	6	100,0	5	55,6												
Boulangier-pâtisier	19	82,6	9	75,0	59	92,2	39	84,8	5	55,6	16	76,2	19	86,4	12	63,2	12	57,1	16	84,2		
Commerce	96	81,4	80	77,7	105	88,2	101	86,3	92	80,0	102	86,4	97	89,0	91	82,0	91	75,8	92	90,2		
Commercialisation et services en restauration	25	55,6	33	71,7	48	96,0	27	65,9	25	56,8	32	74,4	34	87,2	32	82,1	29	82,9	35	85,4		
Comptabilité	220	81,2	115	66,1	142	79,8																
Cuisine					7	78	5	45,5	29	72,5	34	75,6	38	80,9	36	80,0	44	84,6	42	85,7		
Electrotech., énergie, équipés comm.	96	64,0	54	56,3	62	59,0	77	72,0	53	54,1	48	50,0	62	60,2								
Étude et réalisation d'aménagement															5	62,5	1	100,0	6	75,0		
Gestion - Administration							243	74,1	286	74,1	285	75,4	267	75,0	276	74,2	250	79,1	243	83,2		
Gestion des pollutions et protection de l'environnement	-	-	-	-					5	71,4	7	63,6	10	76,9	12	57,1	16	66,7	20	83,3		
Hygiène et environnement	23	59,0	17	70,8	14	100,0	15	83,3	10	100,0	10	90,9	12	100,0								
Hygiène, propreté et stérilisation															11	100,0	5	71,4	10	71,4		
Logistique	27	69,2	39	89,5	36	76,6	33	68,8	36	75,0	39	79,6	38	82,6	31	79,5	33	75,0	39	76,5		
Logistique (der. session 2012)	18	75,0																				
Maintenance des matériels option A - Matériels agricoles	15	88,2	10	58,8	8	57,1	11	68,8	7	53,8	10	76,9	7	43,8	6	66,7	2	28,6	3	75,0		
Maint. matériel TP et de manut.	9	60,0	8	38,1	9	56,3	11	73,3	8	47,1	9	56,3	9	52,9								
Maintenance des matériels option B - Matériels de construction et de manutention															12	85,7	14	58,3	22	91,7		
Maintenance des véhicules option A - Voitures particulières	46	52,9	35	63,6	28	47,5	30	57,7	30	56,6	37	61,7	26	52,0	33	63,5	37	56,1	39	69,6		
Maintenance des véhicules option B - Véhicules de transport routier	24	61,5	16	76,2	15	71,4	14	58,3	17	70,8	16	72,7	11	57,9	11	45,8	16	69,6	16	80,0		
Maintenance des véhicules option C - Motocycles	4	50,0	6	60,0	6	66,7	5	50,0	8	88,9	4	50,0	7	77,8	7	87,5	8	72,7	8	66,7		
Maintenance des équipements industriels	78	62,4	52	58,4	55	59,8	81	71,1	70	74,5	68	68,0	68	66,7	72	62,1	61	58,7	67	68,4		
Maintenance nautique	8	61,5	7	87,5	7	58,3	5	62,5	6	85,7	5	62,5	6	75,0	14	87,5	8	80,0	12	92,3		
Métiers de la mode - vêtement	19	95,0	7	53,8	8	72,7	7	77,8	10	76,9	7	87,5	10	83,3	9	75,0	4	57,1	3	37,5		
Métiers de la sécurité															23	100,0	20	87,0	20	87,0		
Métiers de l'électricité et de ses environnements connectés															70	66,7	64	63,4	63	66,3		
Ouvrages du bâtiment : métallerie	29	70,7	17	50,0	24	63,2	22	66,7	19	54,3	22	55,0	35	81,4	30	71,4	23	69,9	28	77,8		
Pilote de ligne de production																	7	63,6	14	93,3		
Secrétariat	198	72,0	156	78,4	137	83,0																
Sécurité - Prévention	16	100,0			14	87,5	15	88,2	13	86,7	14	87,5	23	100,0								
Services : accueil, assist., conseil	0	0,0																				
Services de proximité et vie locale	11	100,0	10	83,3	27	87,1	16	69,6	16	80,0	14	63,6	13	68,4	20	83,3	18	94,7	13	92,9		
Systèmes numériques option A - Sûreté et sécurité des infrastructures, de l'habitat et du tertiaire															10	100,0	10	83,3	13	92,9		
Systèmes numériques option C - Réseaux informatiques et systèmes communicants															13	86,7	11	91,7	14	93,3		
Technicien en chaudronnerie industrielle	21	87,5	9	75,0	8	72,7	21	87,5	9	69,2	12	100,0	10	83,3	13	86,7	20	66,7	24	75,0		
Technicien d'études du bâtiment option A - Etudes et économie	31	73,8	18	66,7	24	82,8	20	90,9	21	80,8	12	63,2	21	95,5	12	63,2	11	68,8	14	73,7		
Technicien d'études du bâtiment option B - Assistant en architecture	31	79	20	71,4	17	77,3	22	88,0	20	76,9	17	65,4	17	73,9	13	76,5	15	63,8	14	60,9		
Technicien du froid et du conditionnement de l'air	26	76,5	13	54,2	10	43,5	16	57,1	14	73,7	9	56,3	9	47,4	15	71,4	8	61,5	5	55,6		
Technicien en installation des systèmes énergétiques et climatiques	8	66,7	6	50,0	11	91,7	8	80,0	8	80,0	10	90,9	5	62,5	9	81,8	11	84,6	11	91,7		
Technicien de maintenance de systèmes énergétiques et climatiques												8	61,5	12	92,3	12	80,0	8	88,9	7	87,5	
Technicien du bâtiment : organisation et réalisation du gros oeuvre	27	77,1	16	64,0	14	100,0	11	64,7	12	66,7	17	70,8	19	79,2	19	70,4	12	63,2	10	76,9		
Technicien constructeur bois												9	90,0	7	58,3	9	100,0	9	90,0	8	88,9	
Technicien menuiserie agencéur	22	37,9	16	34,0	20	47	21	46,7	23	46,9	20	62,5	14	48,3	12	50,0	17	51,5	14	87,5		
Transport	5	45	17																			

collection

Chiffres détaillés

thématique

Examens

titre du document

**Les résultats aux examens
de la session 2022**

éditeur

**Service études et prospectives (SEP)
vice-rectorat de la Nouvelle-Calédonie,
direction générale des enseignements**

numéro

SEP-07-2023

Date

Juillet 2023

Contact

sep@ac-noumea.nc



**VICE-RECTORAT
DE LA NOUVELLE-CALÉDONIE
DIRECTION GÉNÉRALE
DES ENSEIGNEMENTS**