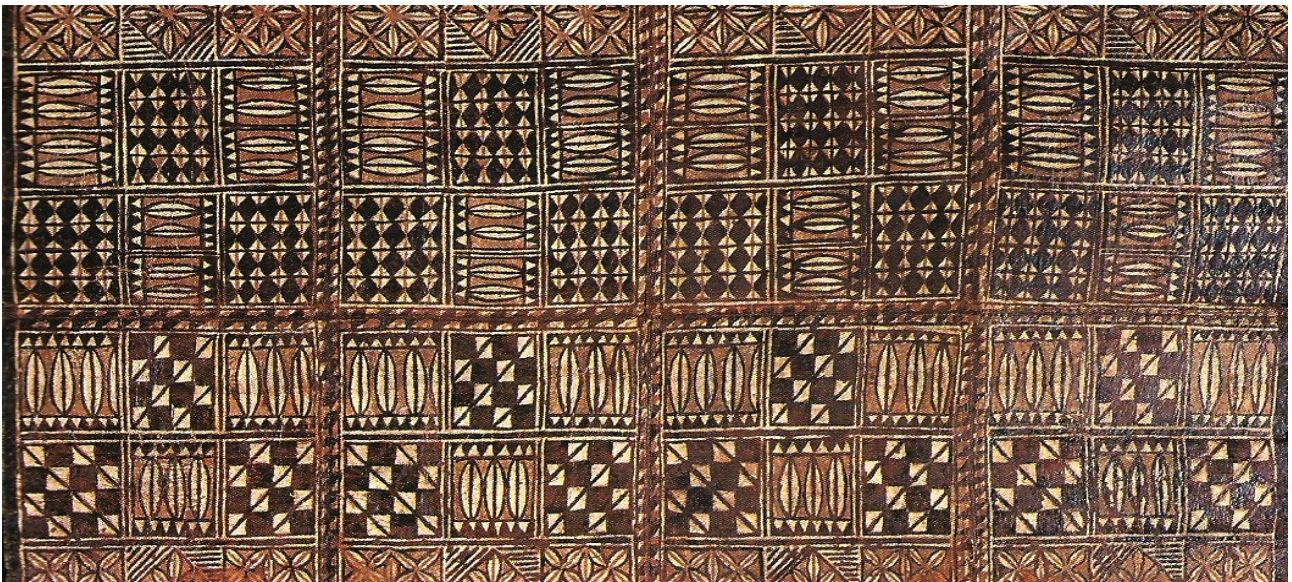


I) Le motif ci-dessous provient d'un tapa (écorce d'arbre décorée d'Océanie) de Samoa :



1°) On a extrait de ce tapa le motif ci-contre :

a) Reproduire à main levée ce motif.

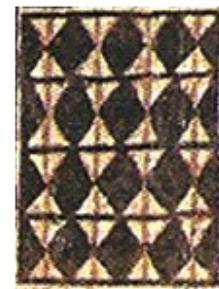
b) Reproduire avec les instruments de géométrie ce motif



2°) On a extrait de ce tapa le motif ci-contre :

a) Reproduire à main levée ce motif.

b) Reproduire avec les instruments de géométrie ce motif



II) Le motif ci-dessous provient d'un tapa de Tonga.

a) Le reproduire à main levée.

b) Le reproduire avec les instruments de géométrie.

