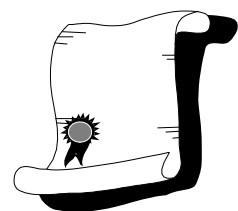
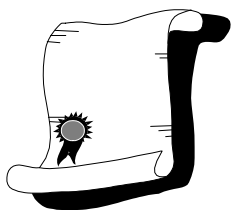


# STATISTIQUES DES EXAMENS

sessions 2008



**Tableau I - Résultats du CFG par secteur**

	Public			Privé			Individuels			Total		
	Prés.	Admis	%	Prés.	Admis	%	Prés.	Admis	%	Prés.	Admis	%
3 <sup>ème</sup> insertion	234	159	67,9	79	50	63,3				313	209	66,8
3 <sup>ème</sup> SEGPA	178	98	55,1	31	21	67,7				209	119	56,9
Individuels							116	101	87,1	116	101	87,1
<b>TOTAL</b>	<b>412</b>	<b>257</b>	<b>62,4</b>	<b>110</b>	<b>71</b>	<b>64,5</b>	<b>116</b>	<b>101</b>	<b>87,1</b>	<b>638</b>	<b>429</b>	<b>67,2</b>

Rappel session 2007

<b>Total CFG</b>	<b>411</b>	<b>212</b>	<b>51,6</b>	<b>95</b>	<b>44</b>	<b>46,3</b>	<b>85</b>	<b>71</b>	<b>83,5</b>	<b>591</b>	<b>327</b>	<b>55,3</b>
------------------	------------	------------	-------------	-----------	-----------	-------------	-----------	-----------	-------------	------------	------------	-------------

**Diplôme National du Brevet**

**Tableau II - Résultats du DNB par province, par sexe et par série**

Sessions 2008

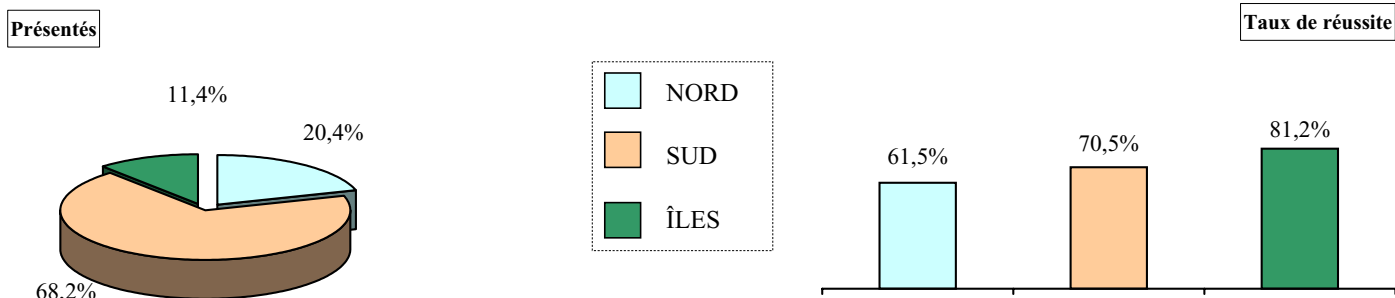
Province / Sexe	Série	Collège			Professionnelle			Technologique			Total		
		Prés.	Admis	%	Prés.	Admis	%	Prés.	Admis	%	Prés.	Admis	%
NORD	Garçons	247	130	52,6	121	57	47,1				368	187	50,8
	Filles	372	267	71,8	68	43	63,2				440	310	70,5
	<b>Total</b>	<b>619</b>	<b>397</b>	<b>64,1</b>	<b>189</b>	<b>100</b>	<b>52,9</b>				<b>808</b>	<b>497</b>	<b>61,5</b>
SUD	Garçons	1 181	791	67,0	160	93	58,1				1 341	884	65,9
	Filles	1 254	954	76,1	108	68	63,0				1 362	1 022	75,0
	<b>Total</b>	<b>2 435</b>	<b>1 745</b>	<b>71,7</b>	<b>268</b>	<b>161</b>	<b>60,1</b>				<b>2 703</b>	<b>1 906</b>	<b>70,5</b>
ÎLES	Garçons	189	155	82,0	31	15	48,4				220	170	77,3
	Filles	210	185	88,1	23	13	56,5				233	198	85,0
	<b>Total</b>	<b>399</b>	<b>340</b>	<b>85,2</b>	<b>54</b>	<b>28</b>	<b>51,9</b>				<b>453</b>	<b>368</b>	<b>81,2</b>
TOTAL	Garçons	1 617	1 076	66,5	312	165	52,9				1 929	1 241	64,3
	Filles	1 836	1 406	76,6	199	124	62,3				2 035	1 530	75,2
	<b>Total</b>	<b>3 453</b>	<b>2 482</b>	<b>71,9</b>	<b>511</b>	<b>289</b>	<b>56,6</b>				<b>3 964</b>	<b>2 771</b>	<b>69,9</b>

Rappel session 2007

<b>Total DNB</b>	<b>3 471</b>	<b>2 817</b>	<b>81,2</b>	<b>584</b>	<b>330</b>	<b>56,5</b>				<b>4 055</b>	<b>3 147</b>	<b>77,6</b>
------------------	--------------	--------------	-------------	------------	------------	-------------	--	--	--	--------------	--------------	-------------

N.B : Provinces déterminées par l'établissement de scolarisation, sauf pour les candidats libres (centres d'examen).

**- Répartition par PROVINCE des élèves présentés et taux de réussite au DNB :**



**- Répartition par SEXE des élèves présentés et taux de réussite au DNB :**

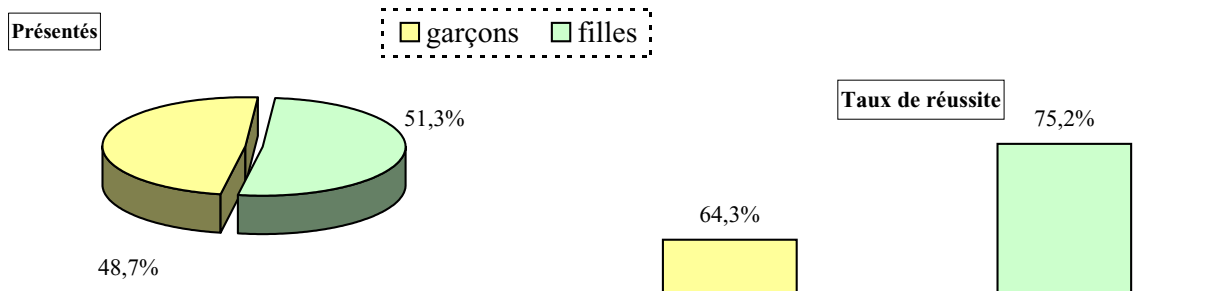


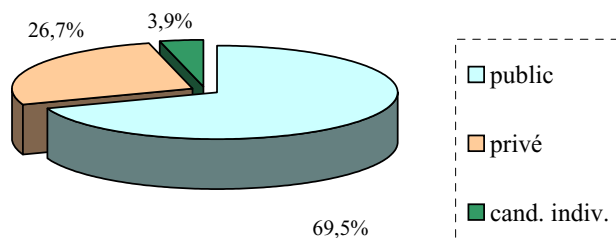
Tableau III - Résultats du DNB par type d'enseignement, par sexe et par série

Type d'enseignement	Série	Collège			Professionnelle			Technologique			Total		
		Prés.	Admis	%	Prés.	Admis	%	Prés.	Admis	%	Prés.	Admis	%
PUBLIC	Garçons	1 157	792	68,5	205	111	54,1				1 362	903	66,3
	Filles	1 264	987	78,1	127	93	73,2				1 391	1 080	77,6
	<b>Total</b>	<b>2 421</b>	<b>1 779</b>	<b>73,5</b>	<b>332</b>	<b>204</b>	<b>61,4</b>				<b>2 753</b>	<b>1 983</b>	<b>72,0</b>
PRIVÉ (Sous contrat)	Garçons	458	284	62,0	32	23	71,9				490	307	62,7
	Filles	556	416	74,8	12	7	58,3				568	423	74,5
	<b>Total</b>	<b>1 014</b>	<b>700</b>	<b>69,0</b>	<b>44</b>	<b>30</b>	<b>68,2</b>				<b>1 058</b>	<b>730</b>	<b>69,0</b>
CANDIDATS INDIV.	Garçons	2	0	0,0	75	31	41,3				77	31	40,3
	Filles	16	3	18,8	60	24	40,0				76	27	35,5
	<b>Total</b>	<b>18</b>	<b>3</b>	<b>16,7</b>	<b>135</b>	<b>55</b>	<b>40,7</b>				<b>153</b>	<b>58</b>	<b>37,9</b>
TOTAL	Garçons	1 617	1 076	66,5	312	165	52,9				1 929	1 241	64,3
	Filles	1 836	1 406	76,6	199	124	62,3				2 035	1 530	75,2
	<b>Total</b>	<b>3 453</b>	<b>2 482</b>	<b>71,9</b>	<b>511</b>	<b>289</b>	<b>56,6</b>				<b>3 964</b>	<b>2 771</b>	<b>69,9</b>

Les candidats individuels comprennent à la fois les candidats non scolarisés et ceux scolarisés à un autre niveau que la 3<sup>è</sup> ou la 3<sup>è</sup> DP, plus ceux du CNED.

**- Répartition par TYPE D'ENSEIGNEMENT des élèves présentés et taux de réussite au DNB :**

Présentés



Taux de réussite

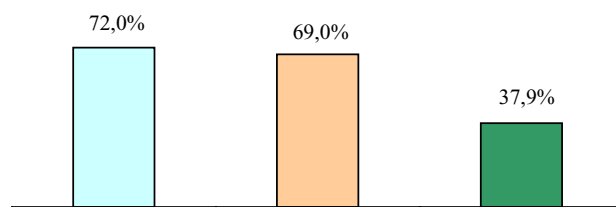


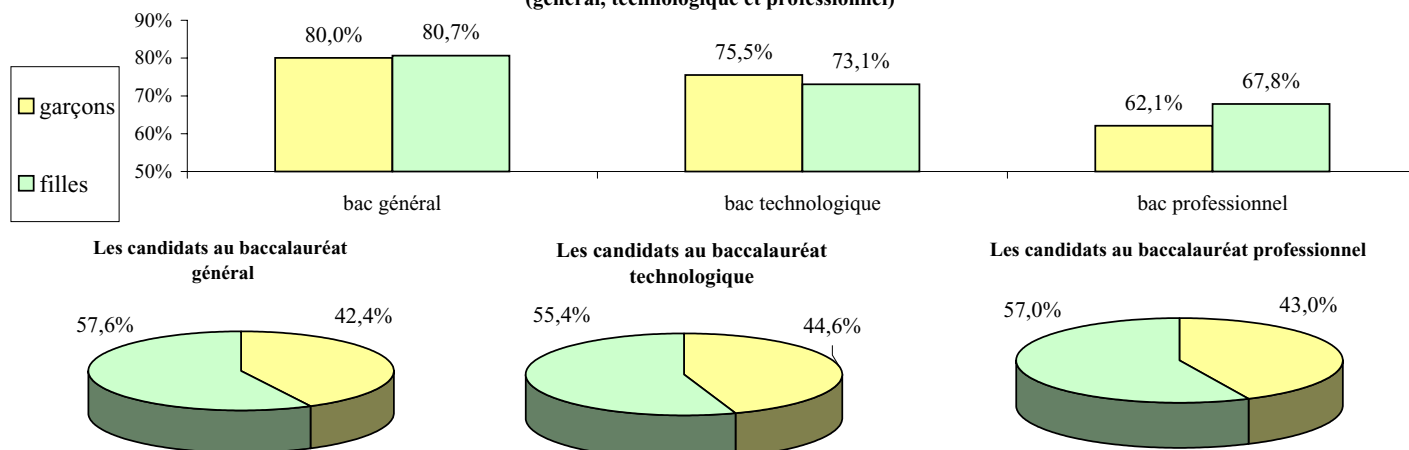
Tableau IV- Évolution sur cinq ans des résultats au DNB par type d'enseignement, et par série

	2004			2005			2006			2007			2008		
	Prés.	Admis	%	Prés.	Admis	%	Prés.	Admis	%	Prés.	Admis	%			
<b>PUBLIC</b>	2 370	1 878	79,2	2 466	1 898	77,0	2 682	2 111	78,7	2 717	2 159	79,5	2 753	1 983	72,0
<b>PRIVÉ</b>	1 134	880	77,6	1 112	829	74,6	1 101	822	74,7	1 088	876	80,5	1 058	730	69,0
<b>CANDIDATS LIBRES</b>	268	109	40,7	300	127	42,3	243	115	47,3	250	112	44,8	153	58	37,9
<b>TOTAL</b>	<b>3 772</b>	<b>2 867</b>	<b>76,0</b>	<b>3 878</b>	<b>2 854</b>	<b>73,6</b>	<b>4 026</b>	<b>3 048</b>	<b>75,7</b>	<b>4 055</b>	<b>3 147</b>	<b>77,6</b>	<b>3 964</b>	<b>2 771</b>	<b>69,9</b>

	2004			2005			2006			2007			2008		
	Prés.	Admis	%	Prés.	Admis	%	Prés.	Admis	%	Prés.	Admis	%			
<b>COLLÈGE</b>	3 290	2 627	79,8	3 312	2 571	77,6	3 413	2 687	78,7	3 471	2 817	81,2	3 453	2 482	71,9
<b>TECHNOLOGIQUE</b>															
<b>PROFESSIONNELLE</b>	482	240	49,8	566	283	50,0	613	361	58,9	584	330	56,5	511	289	56,6
<b>TOTAL</b>	<b>3 772</b>	<b>2 867</b>	<b>76,0</b>	<b>3 878</b>	<b>2 854</b>	<b>73,6</b>	<b>4 026</b>	<b>3 048</b>	<b>75,7</b>	<b>4 055</b>	<b>3 147</b>	<b>77,6</b>	<b>3 964</b>	<b>2 771</b>	<b>69,9</b>

Série	Sexe	GARÇONS			FILLES			TOTAL		
		Prés.	Admis	%	Prés.	Admis	%	Prés.	Admis	%
<b>Bac. Général</b>										
L (Littéraire)		38	34	89,5	146	110	75,3	184	144	78,3
ES (Économique et Sociale)		135	107	79,3	244	197	80,7	379	304	80,2
S (Scientifique)		273	216	79,1	215	181	84,2	488	397	81,4
<b>Total Général</b>		<b>446</b>	<b>357</b>	<b>80,0</b>	<b>605</b>	<b>488</b>	<b>80,7</b>	<b>1 051</b>	<b>845</b>	<b>80,4</b>
<b>Bac. Technologique</b>										
<i>STI Sciences et Technologies Industrielles :</i>										
Génie mécanique		47	36	76,6	13	11	84,6	60	47	78,3
Génie civil		45	36	80,0	12	9	75,0	57	45	78,9
Génie électrotechnique		53	36	67,9	8	6	75,0	61	42	68,9
<i>Total STI</i>		145	108	74,5	33	26	78,8	178	134	75,3
<i>Secteur paramédical :</i>										
SMS (Sciences médico-sociales)		10	9	90,0	80	53	66,3	90	62	68,9
<i>STG Sciences et Technologies de la Gestion :</i>										
STG COM-GRH (com <sup>tion</sup> et gestion des ressources humaines)		47	37	78,7	141	106	75,2	188	143	76,1
STG CFE (compta. et finances d'entreprise)		87	60	69,0	117	83	70,9	204	143	70,1
STG GSI (gestion des systèmes d'information)		39	30	76,9	22	15	68,2	61	45	73,8
STG MER (mercatique)		40	34	85,0	64	51	79,7	104	85	81,7
<i>Total STG</i>		213	161	75,6	344	255	74,1	557	416	74,7
<b>Total Technologique</b>		<b>368</b>	<b>278</b>	<b>75,5</b>	<b>457</b>	<b>334</b>	<b>73,1</b>	<b>825</b>	<b>612</b>	<b>74,2</b>
<b>Bac. Professionnel</b>										
Métiers de l'alimentation		9	1	11,1	15	6	40,0	24	7	29,2
Technicien maintenance systèmes		14	12	85,7	1	0	0,0	15	12	80,0
Technicien du bâtiment : études et économie		22	11	50,0	3	1	33,3	25	12	48,0
Construction, bâtiment, gros oeuvre		12	9	75,0				12	9	75,0
Technicien menuisier agencier		15	10	66,7				15	10	66,7
Artisanat et métiers d'art : vêtements, accessoires, mode		1	1	100	13	7	53,8	14	8	57,1
Maintenance des équipements industriels		55	32	58,2	5	1	20,0	60	33	55,0
Maintenance véhicules automobiles : voitures particulières		18	10	55,6	1	1	100	19	11	57,9
Maintenance véhicules automobiles : véhicules industriels		16	13	81,3	1	1	100	17	14	82,4
Maintenance des matériels agricoles		5	1	20,0	1	0	0,0	6	1	16,7
Maintenance de matériel TP et de manutention		9	4	44,4				9	4	44,4
Réalisation d'ouvrages chaudronnés, struct. métalliques		26	17	65,4	1	0	0,0	27	17	63,0
Électrotechnique, énergie, équipements communicants		49	25	51,0	7	4	57,1	56	29	51,8
Logistique		13	12	92,3	17	14	82,4	30	26	86,7
Commerce		15	13	86,7	47	31	66,0	62	44	71,0
Vente		6	4	66,7	19	15	78,9	25	19	76,0
Comptabilité		44	29	65,9	108	73	67,6	152	102	67,1
Secrétariat		3	3	100	135	104	77,0	138	107	77,5
Services (accueil, assistance, conseil)		4	3	75,0	40	30	75,0	44	33	75,0
Services : proximité et vie locale					10	8	80,0	10	8	80,0
Restauration		7	3	42,9	30	12	40,0	37	15	40,5
<b>Total Professionnel</b>		<b>343</b>	<b>213</b>	<b>62,1</b>	<b>454</b>	<b>308</b>	<b>67,8</b>	<b>797</b>	<b>521</b>	<b>65,4</b>
<b>TOTAL</b>		<b>1 157</b>	<b>848</b>	<b>73,3</b>	<b>1 516</b>	<b>1 130</b>	<b>74,5</b>	<b>2 673</b>	<b>1 978</b>	<b>74,0</b>

**Taux de réussite au baccalauréat par sexe et par type d'enseignement**  
(général, technologique et professionnel)



Série	Secteur	PUBLIC			PRIVÉ (sous contrat)			AUTRES *			TOTAL		
		Prés.	Admis	%	Prés.	Admis	%	Prés.	Admis	%	Prés.	Admis	%
Bac. Général													
L (Littéraire)		111	89	80,2	64	50	78,1	9	5	55,6	184	144	78,3
ES (Economique et Social)		267	220	82,4	105	81	77,1	7	3	42,9	379	304	80,2
S (Scientifique)		347	284	81,8	136	113	83,1	5	0	0,0	488	397	81,4
<b>Total Général</b>		<b>725</b>	<b>593</b>	<b>81,8</b>	<b>305</b>	<b>244</b>	<b>80,0</b>	<b>21</b>	<b>8</b>	<b>38,1</b>	<b>1 051</b>	<b>845</b>	<b>80,4</b>
Bac. Technologique													
<i>STI Sciences et Technologies Industrielles :</i>													
Génie mécanique		60	47	78,3							60	47	78,3
Génie civil		57	45	78,9							57	45	78,9
Génie électrotechnique		59	42	71,2				2	0	0,0	61	42	68,9
<i>Total STI</i>		<i>176</i>	<i>134</i>	<i>76,1</i>				<i>2</i>	<i>0</i>	<i>0,0</i>	<i>178</i>	<i>134</i>	<i>75,3</i>
<i>Secteur paramédical :</i>													
SMS (Sciences médico-sociales)		39	33	84,6	47	27	57,4	4	2	50,0	90	62	68,9
<i>STG Sciences et Technologies de la Gestion :</i>													
STG COM-GRH (com <sup>tion</sup> et gestion des ressources humaines)		119	100	84,0	68	43	63,2	1	0	0,0	188	143	76,1
STG CFE (compta. et finances d'entreprise)		131	100	76,3	72	43	59,7	1	0	0,0	204	143	70,1
STG GSI (gestion des systèmes d'information)		43	31	72,1	17	14	82,4	1	0	0,0	61	45	73,8
STG MER (mercatique)		75	61	81,3	28	23	82,1	1	1	100	104	85	81,7
<i>Total STG</i>		<i>368</i>	<i>292</i>	<i>79,3</i>	<i>185</i>	<i>123</i>	<i>66,5</i>	<i>4</i>	<i>1</i>	<i>25,0</i>	<i>557</i>	<i>416</i>	<i>74,7</i>
<b>Total Technologique</b>		<b>583</b>	<b>459</b>	<b>78,7</b>	<b>232</b>	<b>150</b>	<b>64,7</b>	<b>10</b>	<b>3</b>	<b>30,0</b>	<b>825</b>	<b>612</b>	<b>74,2</b>
Bac. Professionnel													
Métiers de l'alimentation					21	6	28,6	3	1	33,3	24	7	29,2
Technicien maintenance systèmes		15	12	80,0							15	12	80,0
Technicien du bâtiment : études et économie		23	11	47,8				2	1	50,0	25	12	48,0
Construction, bâtiment, gros oeuvre		12	9	75,0							12	9	75,0
Technicien menuisier agencéur		14	10	71,4				1	0	0,0	15	10	66,7
Artisanat et métiers d'art : vêtements, accessoires, mode					13	8	61,5	1	0	0,0	14	8	57,1
Maintenance des équipements industriels		20	11	55,0	28	17	60,7	12	5	41,7	60	33	55,0
Maintenance véhicules automobiles : voitures particulières		7	6	85,7	11	4	36,4	1	1	100	19	11	57,9
Maintenance véhicules automobiles : véhicules industriels					15	12	80,0	2	2	100	17	14	82,4
Maintenance des matériels agricoles					6	1	16,7				6	1	16,7
Maintenance de matériel TP et de manutention					9	4	44,4				9	4	44,4
Réalisation d'ouvrages chaudronnés, struct. métalliques		15	10	66,7	12	7	58,3				27	17	63,0
Électrotechnique, énergie, équipements communicants		39	25	64,1				17	4	23,5	56	29	51,8
Logistique		22	20	90,9				8	6	75,0	30	26	86,7
Commerce		21	14	66,7	24	17	70,8	17	13	76,5	62	44	71,0
Vente		15	10	66,7	10	9	90,0				25	19	76,0
Comptabilité		53	37	69,8	86	63	73,3	13	2	15,4	152	102	67,1
Secrétariat		58	47	81,0	75	58	77,3	5	2	40,0	138	107	77,5
Services (accueil, assistance, conseil)					32	24	75,0	12	9	75,0	44	33	75,0
Services : proximité et vie locale		10	8	80,0							10	8	80,0
Restauration		11	7	63,6	22	6	27,3	4	2	50,0	37	15	40,5
<b>Total Professionnel</b>		<b>335</b>	<b>237</b>	<b>70,7</b>	<b>364</b>	<b>236</b>	<b>64,8</b>	<b>98</b>	<b>48</b>	<b>49,0</b>	<b>797</b>	<b>521</b>	<b>65,4</b>
<b>TOTAL</b>		<b>1 643</b>	<b>1 289</b>	<b>78,5</b>	<b>901</b>	<b>630</b>	<b>69,9</b>	<b>129</b>	<b>59</b>	<b>45,7</b>	<b>2 673</b>	<b>1 978</b>	<b>74,0</b>

\* AUTRES : Candidats individuels, formation continue, CNED, centre de formation de la police, CFA

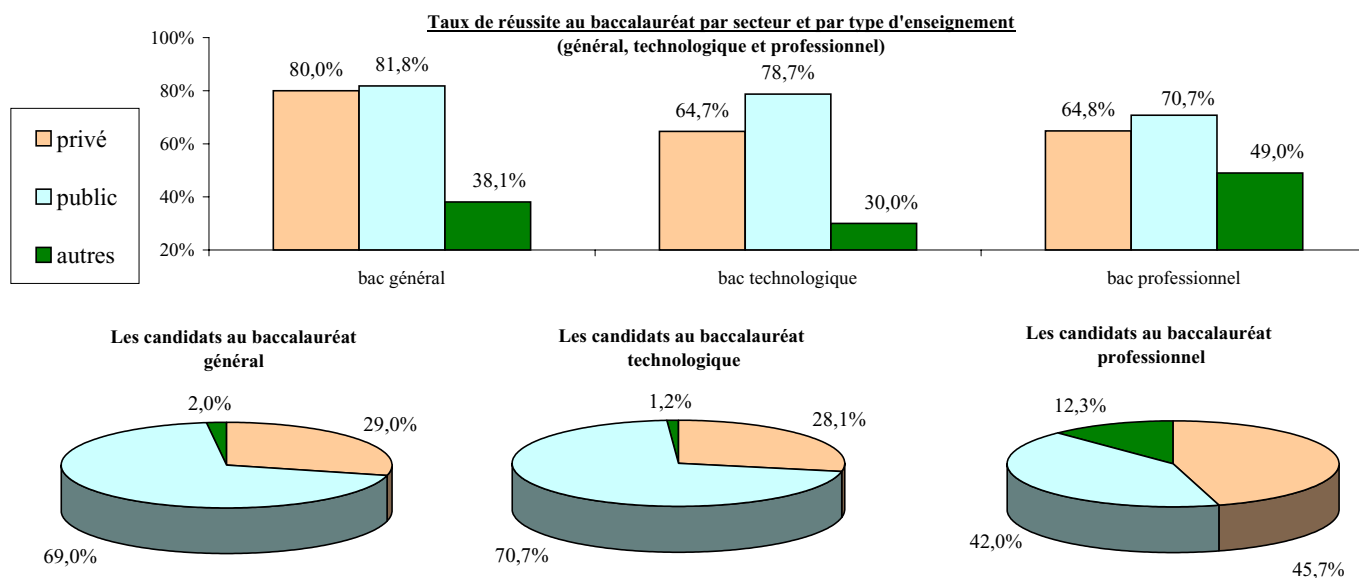
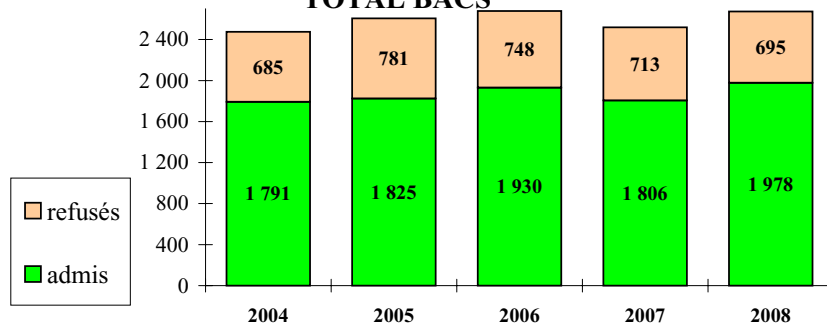


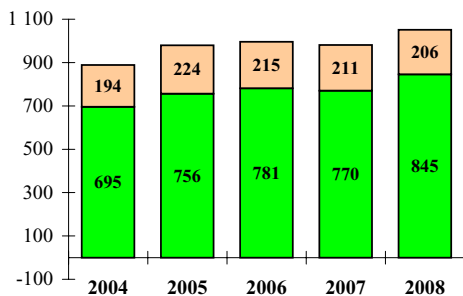
Tableau VII - Évolution quinquennale des résultats au Baccalauréat

Année	2004			2005			2006			2007			2008		
	Prés.	Admis	%	Prés.	Admis	%	Prés.	Admis	%	Prés.	Admis	%	Prés.	Admis	%
L (Littéraire)	179	137	76,5	183	137	74,9	180	130	72,2	176	140	79,5	184	144	78,3
ES (Éco. et Sociale)	309	217	70,2	363	264	72,7	375	287	76,5	345	269	78,0	379	304	80,2
S (Scientifique)	401	341	85,0	434	355	81,8	441	364	82,5	460	361	78,5	488	397	81,4
<b>Bac général</b>	<b>889</b>	<b>695</b>	<b>78,2</b>	<b>980</b>	<b>756</b>	<b>77,1</b>	<b>996</b>	<b>781</b>	<b>78,4</b>	<b>981</b>	<b>770</b>	<b>78,5</b>	<b>1 051</b>	<b>845</b>	<b>80,4</b>
STI Génie méca.	64	37	57,8	60	37	61,7	56	34	60,7	56	42	75,0	60	47	78,3
STI Génie civil	53	34	64,2	68	50	73,5	59	50	84,7	52	43	82,7	57	45	78,9
STI Génie électrotech.	65	45	69,2	66	50	75,8	55	36	65,5	72	59	81,9	61	42	68,9
SMS (Sc. Médico-Soc.)	112	61	54,5	120	61	50,8	120	53	44,2	112	79	70,5	90	62	68,9
STT ACA / STG COM-GRH	226	155	68,6	257	170	66,1	268	202	75,4	201	139	69,2	188	143	76,1
STT ACC / STG CFE	97	78	80,4	118	80	67,8	128	96	75,0	201	127	63,2	204	143	70,1
STT ING / STG GSI	222	162	73,0	189	99	52,4	214	132	61,7	90	69	76,7	61	45	73,8
STT COG / STG MER	53	46	86,8	39	28	71,8	54	49	90,7	37	32	86,5	104	85	81,7
<b>Bac technologique</b>	<b>892</b>	<b>618</b>	<b>69,3</b>	<b>917</b>	<b>575</b>	<b>62,7</b>	<b>954</b>	<b>652</b>	<b>68,3</b>	<b>821</b>	<b>590</b>	<b>71,9</b>	<b>825</b>	<b>612</b>	<b>74,2</b>
Métiers de l'alimentation	16	7	43,8	18	7	38,9	22	15	68,2	16	7	43,8	24	7	29,2
Technicien maintenance systèmes	16	8	50,0	17	9	52,9	17	5	29,4	18	8	44,4	15	12	80,0
Technicien bât.: études et économie	24	13	54,2	23	8	34,8	29	10	34,5	19	8	42,1	25	12	48,0
Construction bâtiment gros œuvre							12	7	58,3	10	6	60,0	12	9	75,0
Technicien menuisier agencier	17	13	76,5	14	6	42,9	12	5	41,7	12	9	75,0	15	10	66,7
Artis. et mét. d'art : vêt. acces. mode	14	4	28,6	16	6	37,5	18	5	27,8	12	7	58,3	14	8	57,1
Maint. équipés industriels	44	38	86,4	43	29	67,4	45	33	73,3	43	33	76,7	60	33	55,0
Maint. auto. : voit. part.	8	5	62,5	11	8	72,7	22	19	86,4	23	11	47,8	19	11	57,9
Maint. auto. : véhicules ind.	15	14	93,3	18	12	66,7	16	12	75,0	12	4	33,3	17	14	82,4
Maint. des matériels agricoles	15	11	73,3	9	7	77,8	3	1	33,3	6	1	16,7	6	1	16,7
Maint. matériel TP et de manut.				7	5	71,4	11	7	63,6	9	3	33,3	9	4	44,4
Réal. ouvr. chaudr. struct. métal.	14	13	92,9	15	15	100	13	10	76,9	25	19	76,0	27	17	63,0
Électrotech., énergie, équipés comm.	34	19	55,9	50	32	64,0	49	13	26,5	64	37	57,8	56	29	51,8
Logistique	24	18	75,0	33	25	75,8	38	32	84,2	38	29	76,3	30	26	86,7
Commerce	27	17	63,0	28	21	75,0	31	26	83,9	46	34	73,9	62	44	71,0
Vente	34	19	55,9	27	25	92,6	43	38	88,4	22	19	86,4	25	19	76,0
Comptabilité	157	110	70,1	145	100	69,0	135	85	63,0	141	75	53,2	152	102	67,1
Secrétariat	123	76	61,8	121	94	77,7	106	84	79,2	103	68	66,0	138	107	77,5
Services : accueil, assist., conseil	42	37	88,1	50	42	84,0	45	39	86,7	44	28	63,6	44	33	75,0
Services : proximité et vie locale										10	10	100	10	8	80,0
Restauration	49	34	69,4	41	20	48,8	42	34	81,0	34	24	70,6	37	15	40,5
Métiers de la sécurité: police nat.	22	22	100	23	23	100	19	17	89,5	10	6	60,0			
<b>Bac professionnel</b>	<b>695</b>	<b>478</b>	<b>68,8</b>	<b>709</b>	<b>494</b>	<b>69,7</b>	<b>728</b>	<b>497</b>	<b>68,3</b>	<b>717</b>	<b>446</b>	<b>62,2</b>	<b>797</b>	<b>521</b>	<b>65,4</b>
<b>TOTAL</b>	<b>2 476</b>	<b>1 791</b>	<b>72,3</b>	<b>2 606</b>	<b>1 825</b>	<b>70,0</b>	<b>2 678</b>	<b>1 930</b>	<b>72,1</b>	<b>2 519</b>	<b>1 806</b>	<b>71,7</b>	<b>2 673</b>	<b>1 978</b>	<b>74,0</b>

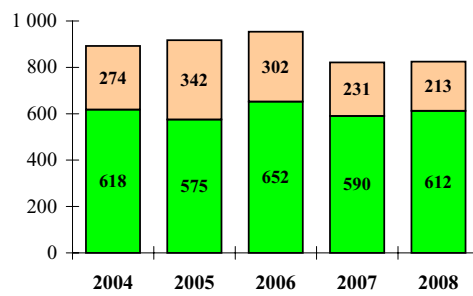
TOTAL BACS



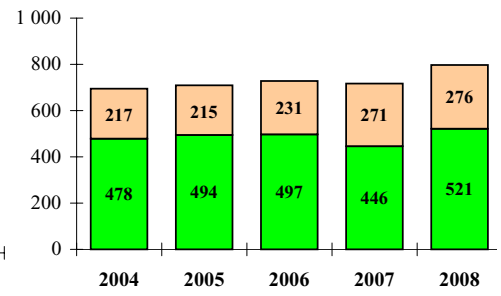
Bac Général



Bac Technologique



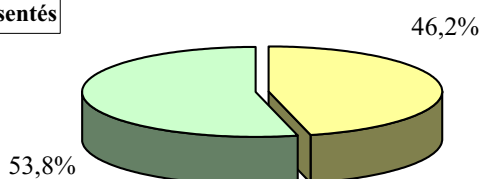
Bac Professionnel



SPÉCIALITÉS	SEXE	GARÇONS			FILLES			TOTAL		
		Prés.	Admis	%	Prés.	Admis	%	Prés.	Admis	%
<b>TRANSFORMATIONS</b>										
ALIMENTATION A : CHARCUTIER TRAITEUR		5	4	80,0	4	2	50,0	9	6	66,7
ALIMENTATION B : BOULANGER		1	1	100	7	0	0,0	8	1	12,5
ALIMENTATION E : PÂTISSIER		1	0	0,0	10	7	70,0	11	7	63,6
TECHNIQUES DU FROID ET DU CONDITION <sup>T</sup> D'AIR		32	19	59,4	5	2	40,0	37	21	56,8
TECHNIQUES DES INSTALLATIONS SANIT. ET THERM.		13	5	38,5				13	5	38,5
<b>TOTAL</b>		<b>52</b>	<b>29</b>	<b>55,8</b>	<b>26</b>	<b>11</b>	<b>42,3</b>	<b>78</b>	<b>40</b>	<b>51,3</b>
<b>GÉNIE CIVIL, CONSTRUCTION ET BOIS</b>										
TECHNIQUES DE L'ARCHITECTURE ET DE L'HABITAT		32	15	46,9	12	6	50,0	44	21	47,7
TECHNIQUES DU GROS ŒUVRE DU BÂTIMENT		29	17	58,6	3	2	66,7	32	19	59,4
FINITION		23	13	56,5	1	0	0,0	24	13	54,2
TECHNIQUES DES MÉTAUX, DU VERRE ET MAT. DE SYNTHÈSE		36	13	36,1	1	1	100	37	14	37,8
BOIS ET MATÉRIAUX ASSOCIÉS A : MENUIS. AGENC <sup>T</sup>		31	15	48,4	4	2	50,0	35	17	48,6
BOIS ET MATÉRIAUX ASSOCIÉS B : CHARPENTE		13	3	23,1	1	1	100	14	4	28,6
<b>TOTAL</b>		<b>164</b>	<b>76</b>	<b>46,3</b>	<b>22</b>	<b>12</b>	<b>54,5</b>	<b>186</b>	<b>88</b>	<b>47,3</b>
<b>MATÉRIAUX SOUPLES</b>										
MÉTIERS DE LA MODE ET INDUSTRIES CONNEXES		1	1	100	34	13	38,2	35	14	40,0
<b>TOTAL</b>		<b>1</b>	<b>1</b>	<b>100</b>	<b>34</b>	<b>13</b>	<b>38,2</b>	<b>35</b>	<b>14</b>	<b>40,0</b>
<b>MÉCANIQUE, ÉLECTRICITÉ ET ÉLECTRONIQUE</b>										
MAINTENANCE DES SYSTÈMES MÉCANIQUES		80	49	61,3	7	7	100	87	56	64,4
MÉTIERS DE LA PRODUCTION MÉCANIQUE INFORMATISÉE		9	5	55,6	1	0	0,0	10	5	50,0
MAINTENANCE DE VÉHICULES C : BATEAUX		25	6	24,0				25	6	24,0
MAINTENANCE DES VÉHICULES ET DES MATÉRIELS		109	69	63,3	12	5	41,7	121	74	61,2
RÉALISATION OUVRAGES CHAUDRONNÉS, STRUCT. MÉTALLIQUES		21	18	85,7	1	1	100	22	19	86,4
MÉTIERS DE L'ÉLECTROTECHNIQUE		103	79	76,7	13	8	61,5	116	87	75,0
<b>TOTAL</b>		<b>347</b>	<b>226</b>	<b>65,1</b>	<b>34</b>	<b>21</b>	<b>61,8</b>	<b>381</b>	<b>247</b>	<b>64,8</b>
<b>ÉCHANGE ET GESTION</b>										
LOGISTIQUE ET COMMERCIALISATION		15	13	86,7	25	21	84,0	40	34	85,0
VENTE ACTION MARCHANDE		37	31	83,8	113	70	61,9	150	101	67,3
MÉTIERS DE LA COMPTABILITÉ		44	29	65,9	146	100	68,5	190	129	67,9
<b>TOTAL</b>		<b>96</b>	<b>73</b>	<b>76,0</b>	<b>284</b>	<b>191</b>	<b>67,3</b>	<b>380</b>	<b>264</b>	<b>69,5</b>
<b>COMMUNICATION ET INFORMATION</b>										
MÉTIERS DU SECRÉTARIAT		11	6	54,5	182	118	64,8	193	124	64,2
<b>TOTAL</b>		<b>11</b>	<b>6</b>	<b>54,5</b>	<b>182</b>	<b>118</b>	<b>64,8</b>	<b>193</b>	<b>124</b>	<b>64,2</b>
<b>SERVICES AUX PERSONNES</b>										
CARRIÈRES SANITAIRES ET SOCIALES		3	3	100	122	91	74,6	125	94	75,2
MÉTIERS DE LA REST. ET DE L'HÔT.: PROD. CULIN.		33	24	72,7	35	17	48,6	68	41	60,3
MÉTIERS DE LA REST. ET DE L'HÔT.: PROD. SERVICES		4	3	75,0	63	35	55,6	67	38	56,7
<b>TOTAL</b>		<b>40</b>	<b>30</b>	<b>75,0</b>	<b>220</b>	<b>143</b>	<b>65,0</b>	<b>260</b>	<b>173</b>	<b>66,5</b>
<b>SERVICES À LA COLLECTIVITÉ</b>										
BIOSERVICES - AGENT TECH. ALIM.					12	8	66,7	12	8	66,7
MÉTIERS DE L'HYGIÈNE, PROPRETÉ ET ENVIRON <sup>T</sup>		3	1	33,3	18	13	72,2	21	14	66,7
<b>TOTAL</b>		<b>3</b>	<b>1</b>	<b>33,3</b>	<b>30</b>	<b>21</b>	<b>70,0</b>	<b>33</b>	<b>22</b>	<b>66,7</b>
<b>TOTAL GÉNÉRAL</b>		<b>714</b>	<b>442</b>	<b>61,9</b>	<b>832</b>	<b>530</b>	<b>63,7</b>	<b>1 546</b>	<b>972</b>	<b>62,9</b>

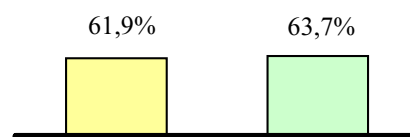
- Répartition par SEXE des élèves présentés et taux de réussite au BEP :

Présentés



■ garçons  
■ filles

Taux de réussite



TYPE D'ENSEIGNEMENT SPÉCIALITÉS	PUBLIC			PRIVÉ ( Sous contrat )			INDIVIDUELS ET CH. CONSULAIRES			TOTAL		
	Prés	Admis	%	Prés	Admis	%	Prés	Admis	%	Prés	Admis	%
<b>TRANSFORMATIONS</b>												
ALIMENTATION A : CHARCUTIER				9	6	66,7				9	6	66,7
ALIMENTATION B : BOULANGER				8	1	12,5				8	1	12,5
ALIMENTATION E : PÂTISSIER				11	7	63,6				11	7	63,6
TECHNIQUES DU FROID ET DU CONDITION <sup>T</sup> D'AIR	36	21	58,3				1	0	0,0	37	21	56,8
TECHNIQUES DES INSTALLATIONS SANIT. ET THERM.	12	5	41,7				1	0	0,0	13	5	38,5
<b>TOTAL</b>	<b>48</b>	<b>26</b>	<b>54,2</b>	<b>28</b>	<b>14</b>	<b>50,0</b>	<b>2</b>	<b>0</b>	<b>0,0</b>	<b>78</b>	<b>40</b>	<b>51,3</b>
<b>GÉNIE CIVIL, CONSTRUCTION ET BOIS</b>												
TECHNIQUES DE L'ARCHITECTURE ET DE L'HABITAT	24	13	54,2	18	8	44,4	2	0	0,0	44	21	47,7
TECHNIQUES DU GROS ŒUVRE DU BÂTIMENT	20	11	55,0	12	8	66,7				32	19	59,4
FINITION	24	13	54,2							24	13	54,2
TECHN. DES MÉTAUX, VERRE ET MAT. DE SYNTHÈSE	11	7	63,6	26	7	26,9				37	14	37,8
BOIS ET MATÉRIEAUX ASSOCIÉS A : MENUIS. AGENC <sup>T</sup>	34	16	47,1				1	1	100	35	17	48,6
BOIS ET MATÉRIEAUX ASSOCIÉS B : CHARPENTE	12	4	33,3				2	0	0,0	14	4	28,6
<b>TOTAL</b>	<b>125</b>	<b>64</b>	<b>51,2</b>	<b>56</b>	<b>23</b>	<b>41,1</b>	<b>5</b>	<b>1</b>	<b>20,0</b>	<b>186</b>	<b>88</b>	<b>47,3</b>
<b>MATÉRIEAUX SOUPLES</b>												
MÉTIERS DE LA MODE ET DES IND. CONNEXES	18	4	22,2	16	10	62,5	1	0	0,0	35	14	40,0
<b>TOTAL</b>	<b>18</b>	<b>4</b>	<b>22,2</b>	<b>16</b>	<b>10</b>	<b>62,5</b>	<b>1</b>	<b>0</b>	<b>0,0</b>	<b>35</b>	<b>14</b>	<b>40,0</b>
<b>MÉCANIQUE, ÉLECTRICITÉ ET ÉLECTRONIQUE</b>												
MAINTENANCE DES SYSTÈMES MÉCANIQUES	49	31	63,3	35	23	65,7	3	2	66,7	87	56	64,4
MÉTIERS DE LA PRODUCTION MÉCA. INFORMATISÉE	10	5	50,0							10	5	50,0
MAINTENANCE DE VÉHICULES C : BATEAUX	10	1	10,0	15	5	33,3				25	6	24,0
MAINTENANCE DES VÉHICULES ET DES MATÉRIELS	52	29	55,8	65	45	69,2	4	0	0,0	121	74	61,2
RÉAL. OUVRAGES CHAUD., STRUCT. MÉTALLIQUES	22	19	86,4							22	19	86,4
MÉTIERS DE L'ÉLECTROTECHNIQUE	61	48	78,7	52	36	69,2	3	3	100	116	87	75,0
<b>TOTAL</b>	<b>204</b>	<b>133</b>	<b>65,2</b>	<b>167</b>	<b>109</b>	<b>65,3</b>	<b>10</b>	<b>5</b>	<b>50,0</b>	<b>381</b>	<b>247</b>	<b>64,8</b>
<b>ÉCHANGE ET GESTION</b>												
LOGISTIQUE ET COMMERCIALISATION	27	23	85,2				13	11	84,6	40	34	85,0
VENTE ACTION MARCHANDE	50	32	64,0	85	59	69,4	15	10	66,7	150	101	67,3
MÉTIERS DE LA COMPTABILITÉ	94	64	68,1	94	65	69,1	2	0	0,0	190	129	67,9
<b>TOTAL</b>	<b>171</b>	<b>119</b>	<b>69,6</b>	<b>179</b>	<b>124</b>	<b>69,3</b>	<b>30</b>	<b>21</b>	<b>70,0</b>	<b>380</b>	<b>264</b>	<b>69,5</b>
<b>COMMUNICATION ET INFORMATION</b>												
MÉTIERS DU SECRÉTARIAT	97	61	62,9	92	63	68,5	4	0	0,0	193	124	64,2
<b>TOTAL</b>	<b>97</b>	<b>61</b>	<b>62,9</b>	<b>92</b>	<b>63</b>	<b>68,5</b>	<b>4</b>	<b>0</b>	<b>0,0</b>	<b>193</b>	<b>124</b>	<b>64,2</b>
<b>SERVICES AUX PERSONNES</b>												
CARRIÈRES SANITAIRES ET SOCIALES	60	38	63,3	65	56	86,2				125	94	75,2
MÉTIERS DE LA REST. ET DE L'HÔT.: PROD.CULIN.	45	25	55,6	23	16	69,6				68	41	60,3
MÉTIERS DE LA REST. ET DE L'HÔT.: PROD.SERVICES	43	20	46,5	23	17	73,9	1	1	100	67	38	56,7
<b>TOTAL</b>	<b>148</b>	<b>83</b>	<b>56,1</b>	<b>111</b>	<b>89</b>	<b>80,2</b>	<b>1</b>	<b>1</b>	<b>100</b>	<b>260</b>	<b>173</b>	<b>66,5</b>
<b>SERVICES À LA COLLECTIVITÉ</b>												
BIOSERVICES - AGENT TECH. ALIM.	12	8	66,7							12	8	66,7
MÉTIERS DE L'HYGIÈNE, PROPRETÉ ET ENVIRON <sup>T</sup>	11	7	63,6	9	7	77,8	1	0	0,0	21	14	66,7
<b>TOTAL</b>	<b>23</b>	<b>15</b>	<b>65,2</b>	<b>9</b>	<b>7</b>	<b>77,8</b>	<b>1</b>	<b>0</b>	<b>0,0</b>	<b>33</b>	<b>22</b>	<b>66,7</b>
<b>TOTAL GÉNÉRAL</b>	<b>834</b>	<b>505</b>	<b>60,6</b>	<b>658</b>	<b>439</b>	<b>66,7</b>	<b>54</b>	<b>28</b>	<b>51,9</b>	<b>1 546</b>	<b>972</b>	<b>62,9</b>

## - Répartition par SECTEUR des élèves présentés et taux de réussite au BEP :

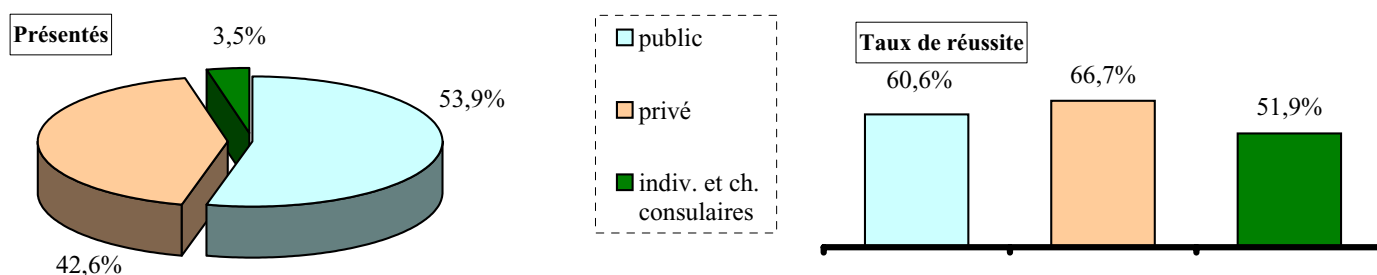
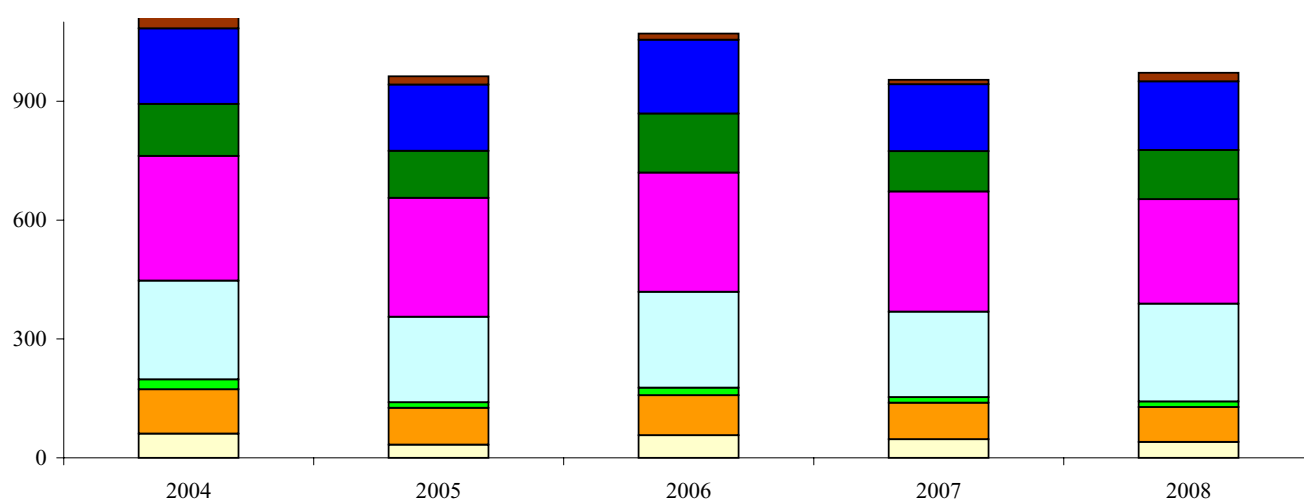




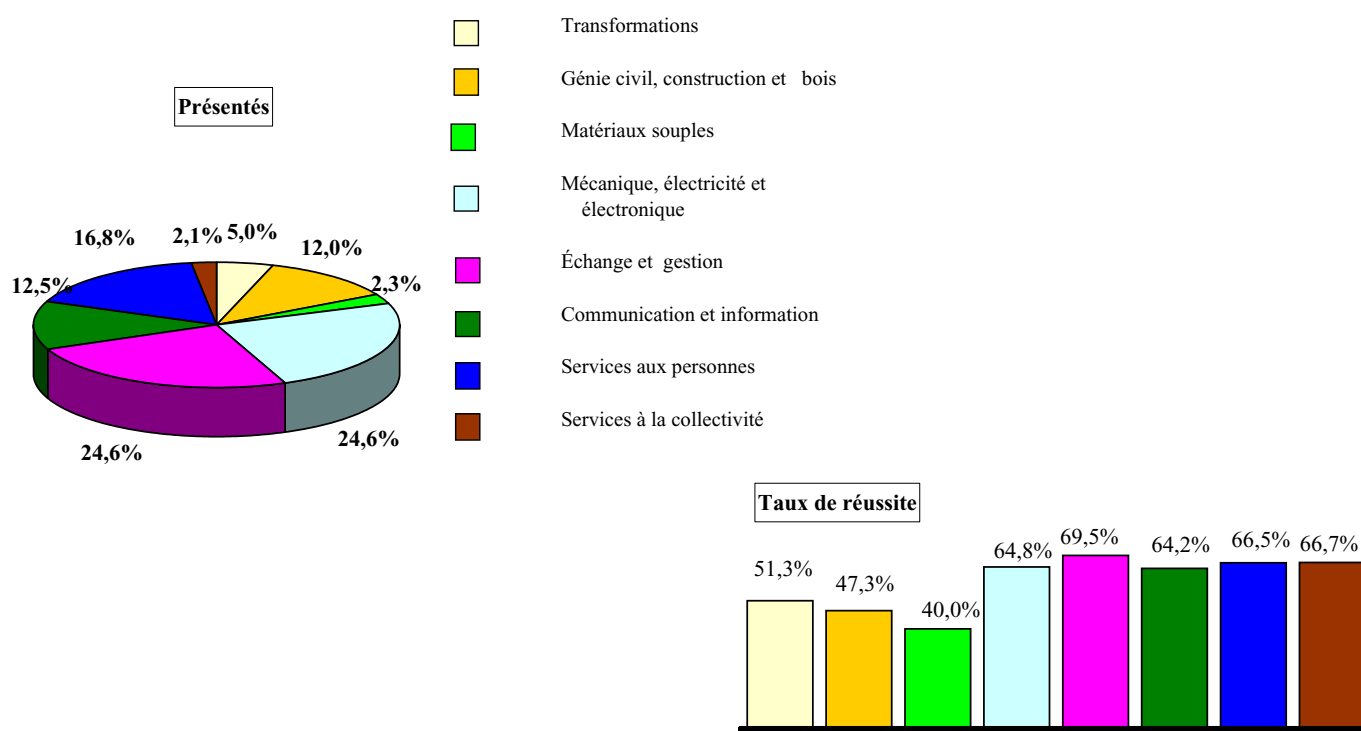
Tableau X - Évolution sur cinq ans des résultats au BEP par groupes de spécialités

Groupes de spécialités	2004			2005			2006			2007			2008		
	Prés.	Admis	%	Prés.	Admis	%	Prés.	Admis	%	Prés.	Admis	%	Prés.	Admis	%
Transformations	95	61	64,2	80	33	41,3	105	57	54,3	97	47	48,5	78	40	51,3
Génie civil, construction et bois	186	112	60,2	161	93	57,8	190	101	53,2	180	92	51,1	186	88	47,3
Matériaux souples	39	25	64,1	36	14	38,9	45	19	42,2	35	14	40,0	35	14	40,0
Mécanique, électricité et électronique	420	249	59,3	401	216	53,9	385	242	62,9	367	216	58,9	381	247	64,8
Échange et gestion	384	315	82,0	353	300	85,0	372	301	80,9	357	303	84,9	380	264	69,5
Communication et information	199	131	65,8	172	119	69,2	183	149	81,4	170	102	60,0	193	124	64,2
Services aux personnes	322	191	59,3	268	167	62,3	250	186	74,4	279	169	60,6	260	173	66,5
Services à la collectivité	51	37	72,5	35	21	60,0	26	16	61,5	22	11	50,0	33	22	66,7
<b>TOTAL</b>	<b>1 696</b>	<b>1 121</b>	<b>66,1</b>	<b>1 506</b>	<b>963</b>	<b>63,9</b>	<b>1 556</b>	<b>1 071</b>	<b>68,8</b>	<b>1 507</b>	<b>954</b>	<b>63,3</b>	<b>1 546</b>	<b>972</b>	<b>62,9</b>

- Évolution de la répartition des admis par domaines :



- Répartition par GROUPE DE SPÉCIALITÉS des élèves présentés et taux de réussite au BEP, pour 2008 :



**Tableau XI - Résultats par spécialité et par sexe**

Sessions 2008

SPÉCIALITÉS	SEXE	GARÇONS			FILLES			TOTAL		
		Prés	Admis	%	Prés	Admis	%	Prés	Admis	%
<b>TRANSFORMATIONS</b>										
PÂTISSIER GLACIER CHOCOLATIER					2	2	100	2	2	100
AGENT POLYVALENT DE RESTAURATION		13	13	100	25	22	88,0	38	35	92,1
CUISINE		10	7	70,0	30	24	80,0	40	31	77,5
BOULANGER		6	4	66,7				6	4	66,7
BOUCHER		3	3	100				3	3	100
CONDUITE DE SYSTÈMES INDUSTRIELS : MÉTAUX		20	15	75,0				20	15	75,0
<b>TOTAL</b>		<b>52</b>	<b>42</b>	<b>80,8</b>	<b>57</b>	<b>48</b>	<b>84,2</b>	<b>109</b>	<b>90</b>	<b>82,6</b>
<b>GÉNIE CIVIL, CONSTRUCTION ET BOIS</b>										
CONDUITE D'ENGINS DE TRAVAUX PUBLICS		40	20	50,0	20	14	70,0	60	34	56,7
MAÇON		32	26	81,3				32	26	81,3
INSTALLATEUR SANITAIRE		27	22	81,5				27	22	81,5
CARRELEUR MOSAÏSTE		18	16	88,9				18	16	88,9
PEINTRE APPLICATEUR DE REVÊTEMENTS		5	4	80,0				5	4	80,0
ÉBÉNISTE		10	9	90,0				10	9	90,0
MENUISIER FABRICANT DE MENUISERIE, MOBILIER ET AGENCT		31	20	64,5	7	4	57,1	38	24	63,2
MENUISIER INSTALLATEUR		10	9	90,0				10	9	90,0
<b>TOTAL</b>		<b>173</b>	<b>126</b>	<b>72,8</b>	<b>27</b>	<b>18</b>	<b>66,7</b>	<b>200</b>	<b>144</b>	<b>72,0</b>
<b>MATÉRIAUX SOUPLES</b>										
COUTURE FLOU					14	8	57,1	14	8	57,1
<b>TOTAL</b>					<b>14</b>	<b>8</b>	<b>57,1</b>	<b>14</b>	<b>8</b>	<b>57,1</b>
<b>MÉCANIQUE, ÉLECTRICITÉ ET ÉLECTRONIQUE</b>										
MÉCANICIEN DE MAINT. EN VEH. OPT. BATEAUX		7	1	14,3	1	0	0,0	8	1	12,5
MAINTENANCE MATÉRIEL T.P. ET MANUTENTION		6	6	100				6	6	100
MAINTENANCE MATÉRIEL PARCS ET JARDINS		17	12	70,6	1	1	100	18	13	72,2
MAINTENANCE VÉHIC. AUTO : VÉHIC. PARTICULIERS		45	38	84,4	3	1	33,3	48	39	81,3
MAINTENANCE VÉHIC. AUTO : VÉHIC. INDUSTRIELS		10	9	90,0				10	9	90,0
PEINTURE EN CARROSSERIE		6	6	100				6	6	100
CARROSSERIE RÉPARATION		4	4	100				4	4	100
CONSTRUCTION D'ENSEMBLES CHAUDRONNÉS		9	5	55,6				9	5	55,6
SERRURIER - MÉTALLIER		50	45	90,0	1	1	100	51	46	90,2
PRÉPARATION ET RÉAL.D'OUVRAGES ÉLECTRIQUES		53	48	90,6	3	3	100	56	51	91,1
<b>TOTAL</b>		<b>207</b>	<b>174</b>	<b>84,1</b>	<b>9</b>	<b>6</b>	<b>66,7</b>	<b>216</b>	<b>180</b>	<b>83,3</b>
<b>ÉCHANGE ET GESTION</b>										
AGENT ENTREPOSAGE ET MESSAGERIE		6	5	83,3	10	10	100	16	15	93,8
EMPLOYÉ DE COMMERCE MULTI-SPÉCIALITÉS		10	10	100	23	20	87,0	33	30	90,9
EMPLOYÉ VENTE SPÉCIALISÉE, OPTION B		6	6	100	11	10	90,9	17	16	94,1
VENDEUR EN MAGASIN PIECES RECHANGE ÉQUIPT AUTO		4	3	75,0	10	9	90,0	14	12	85,7
<b>TOTAL</b>		<b>26</b>	<b>24</b>	<b>92,3</b>	<b>54</b>	<b>49</b>	<b>90,7</b>	<b>80</b>	<b>73</b>	<b>91,3</b>
<b>SERVICES AUX PERSONNES</b>										
PETITE ENFANCE					68	57	83,8	68	57	83,8
RESTAURANT		4	3	75,0	19	15	78,9	23	18	78,3
SERVICES HÔTELIERS					6	6	100	6	6	100
ASS.TECH. MILIEUX FAMIL. COLLECT.		3	3	100	23	21	91,3	26	24	92,3
ESTHÉTIQUE, COSMÉTIQUE : SOINS, CONSEILS					15	9	60,0	15	9	60,0
COIFFURE		1	1	100	6	6	100	7	7	100
<b>TOTAL</b>		<b>8</b>	<b>7</b>	<b>87,5</b>	<b>137</b>	<b>114</b>	<b>83,2</b>	<b>145</b>	<b>121</b>	<b>83,4</b>
<b>SERVICES À LA COLLECTIVITÉ</b>										
MAINTENANCE ET HYGIÈNE DES LOCAUX		1	1	100	7	5	71,4	8	6	75,0
<b>TOTAL</b>		<b>1</b>	<b>1</b>	<b>100</b>	<b>7</b>	<b>5</b>	<b>71,4</b>	<b>8</b>	<b>6</b>	<b>75,0</b>
<b>TOTAL GÉNÉRAL</b>		<b>467</b>	<b>374</b>	<b>80,1</b>	<b>305</b>	<b>248</b>	<b>81,3</b>	<b>772</b>	<b>622</b>	<b>80,6</b>

**- Répartition par SEXE des élèves présentés et taux de réussite au CAP :**

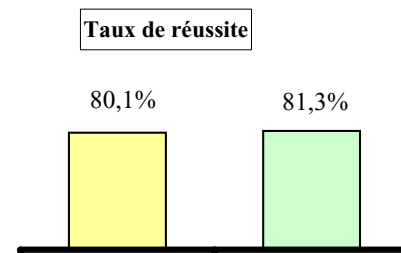
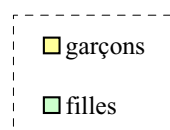
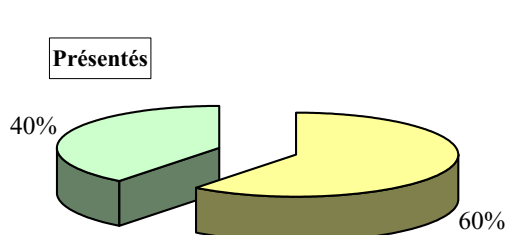


Tableau XII - Résultats par spécialité et par secteur

Sessions 2008

TYPE D'ENSEIGNEMENT	PUBLIC			PRIVÉ ( Sous contrat )			CCI - CDM - SLN CFTMC - IND.			TOTAL		
	Prés	Admis	%	Prés	Admis	%	Prés	Admis	%	Prés	Admis	%
<b>SPÉCIALITÉS</b>												
<b>TRANSFORMATIONS</b>												
PÂTISSIER GLACIER CHOCOLATIER							2	2	100	2	2	100
AGENT POLYVALENT DE RESTAURATION				38	35	92,1				38	35	92,1
CUISINE	22	17	77,3	10	8	80,0	8	6	75,0	40	31	77,5
BOULANGER							6	4	66,7	6	4	66,7
BOUCHER							3	3	100	3	3	100
CONDUITE DE SYSTÈMES INDUSTRIELS : MÉTAUX							20	15	75,0	20	15	75,0
<b>TOTAL</b>	<b>22</b>	<b>17</b>	<b>77,3</b>	<b>48</b>	<b>43</b>	<b>89,6</b>	<b>39</b>	<b>30</b>	<b>76,9</b>	<b>109</b>	<b>90</b>	<b>82,6</b>
<b>GÉNIE CIVIL, CONSTRUCTION ET BOIS</b>												
CONDUITE D'ENGINS DE TRAVAUX PUBLICS							60	34	56,7	60	34	56,7
MAÇON	20	16	80,0	9	7	77,8	3	3	100	32	26	81,3
INSTALLATEUR SANITAIRE	13	10	76,9				14	12	85,7	27	22	81,5
CARRELEUR MOSAÏSTE	10	9	90,0				8	7	87,5	18	16	88,9
PEINTRE APPLICATEUR DE REVÊTEMENTS							5	4	80,0	5	4	80,0
ÉBÉNISTE	10	9	90,0							10	9	90,0
MENUISIER FABRICANT DE MENUISERIE, MOBILIER ET AGEN	19	8	42,1	12	9	75,0	7	7	100	38	24	63,2
MENUISIER INSTALLATEUR				10	9	90,0				10	9	90,0
<b>TOTAL</b>	<b>72</b>	<b>52</b>	<b>72,2</b>	<b>31</b>	<b>25</b>	<b>80,6</b>	<b>97</b>	<b>67</b>	<b>69,1</b>	<b>200</b>	<b>144</b>	<b>72,0</b>
<b>MATÉRIAUX SOUPLES</b>												
COUTURE FLOU				14	8	57,1				14	8	57,1
<b>TOTAL</b>				<b>14</b>	<b>8</b>	<b>57,1</b>				<b>14</b>	<b>8</b>	<b>57,1</b>
<b>MÉCANIQUE, ÉLECTRICITÉ ET ÉLECTRONIQUE</b>												
MÉCANICIEN DE MAINT. EN VÉH. OPT. BATEAUX				8	1	12,5				8	1	12,5
MAINTENANCE MATÉRIEL T.P. ET MANUTENTION							6	6	100	6	6	100
MAINTENANCE MATÉRIEL PARCS ET JARDINS	18	13	72,2							18	13	72,2
MAINTENANCE VÉHIC. AUTO : VÉHIC. PARTICULIERS	15	10	66,7	17	13	76,5	16	16	100	48	39	81,3
MAINTENANCE VÉHIC. AUTO : VÉHIC. INDUSTRIELS				10	9	90,0				10	9	90,0
PEINTURE EN CARROSSERIE							6	6	100	6	6	100
CARROSSERIE RÉPARATION							4	4	100	4	4	100
CONSTRUCTION D'ENSEMBLES CHAUDRONNÉS	9	5	55,6							9	5	55,6
SERRURIER - MÉTALLIER	11	11	100	21	17	81,0	19	18	94,7	51	46	90,2
PRÉPARATION ET RÉAL.D'OUVRAGES ÉLECTRIQUES	21	18	85,7	18	16	88,9	17	17	100	56	51	91,1
<b>TOTAL</b>	<b>74</b>	<b>57</b>	<b>77,0</b>	<b>74</b>	<b>56</b>	<b>75,7</b>	<b>68</b>	<b>67</b>	<b>98,5</b>	<b>216</b>	<b>180</b>	<b>83,3</b>
<b>ÉCHANGE ET GESTION</b>												
AGENT ENTREPOSAGE ET MESSAGERIE	15	14	93,3				1	1	100	16	15	93,8
EMPLOYÉ DE COMMERCE MULTI-SPÉCIALITÉS	15	13	86,7	18	17	94,4				33	30	90,9
EMPLOYÉ VENTE SPÉCIALISÉE, OPTION B				17	16	94,1				17	16	94,1
VENDEUR EN MAGASIN PIECES RECHANGE ÉQUIPT AUTO				14	12	85,7				14	12	85,7
<b>TOTAL</b>	<b>30</b>	<b>27</b>	<b>90,0</b>	<b>49</b>	<b>45</b>	<b>91,8</b>	<b>1</b>	<b>1</b>	<b>100</b>	<b>80</b>	<b>73</b>	<b>91,3</b>
<b>SERVICES AUX PERSONNES</b>												
PETITE ENFANCE				59	48	81,4	9	9	100	68	57	83,8
RESTAURANT	16	11	68,8				7	7	100	23	18	78,3
SERVICES HÔTELIERS	6	6	100							6	6	100
ASS.TECH. MILIEUX FAMIL. COLLECT.				26	24	92,3				26	24	92,3
ESTHÉTIQUE, COSMÉTIQUE : SOINS, CONSEILS							15	9	60,0	15	9	60,0
COIFFURE							7	7	100	7	7	100
<b>TOTAL</b>	<b>22</b>	<b>17</b>	<b>77,3</b>	<b>85</b>	<b>72</b>	<b>84,7</b>	<b>38</b>	<b>32</b>	<b>84,2</b>	<b>145</b>	<b>121</b>	<b>83,4</b>
<b>SERVICES À LA COLLECTIVITÉ</b>												
MAINTENANCE ET HYGIÈNE DES LOCAUX	8	6	75,0							8	6	75,0
<b>TOTAL</b>	<b>8</b>	<b>6</b>	<b>75,0</b>							<b>8</b>	<b>6</b>	<b>75,0</b>
<b>TOTAL GÉNÉRAL</b>	<b>228</b>	<b>176</b>	<b>77,2</b>	<b>301</b>	<b>249</b>	<b>82,7</b>	<b>243</b>	<b>197</b>	<b>81,1</b>	<b>772</b>	<b>622</b>	<b>80,6</b>

CCI : chambre de commerce et d'industrie - CDM : chambre de métiers - SLN : société le nickel - CFTMC : centre de formation aux techniques de la mine et des carrières  
IND. : individuels

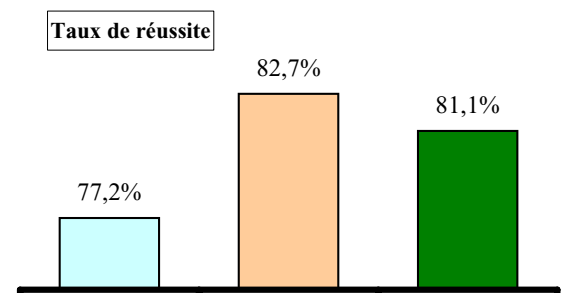
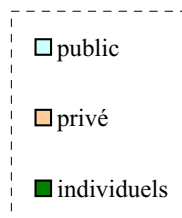
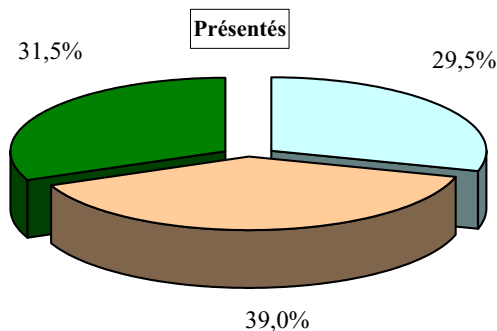
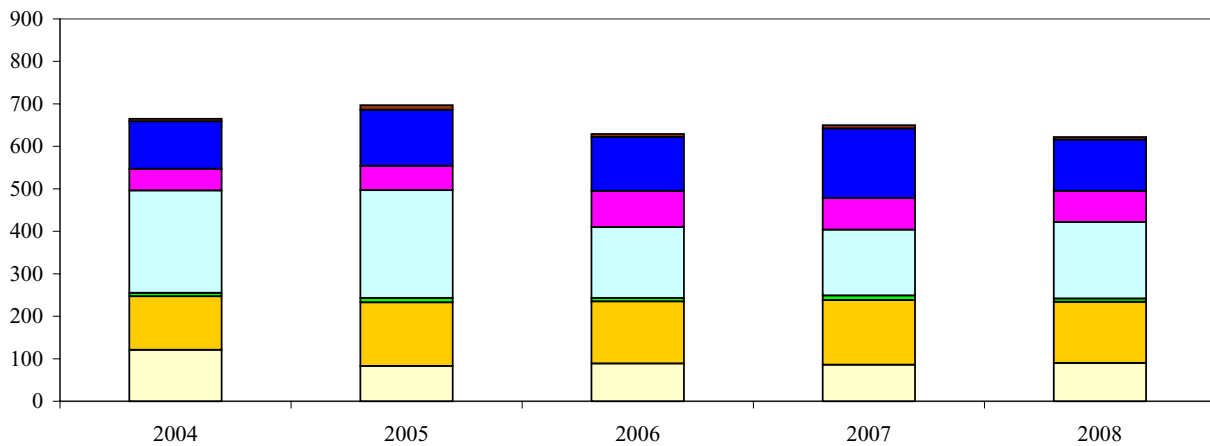


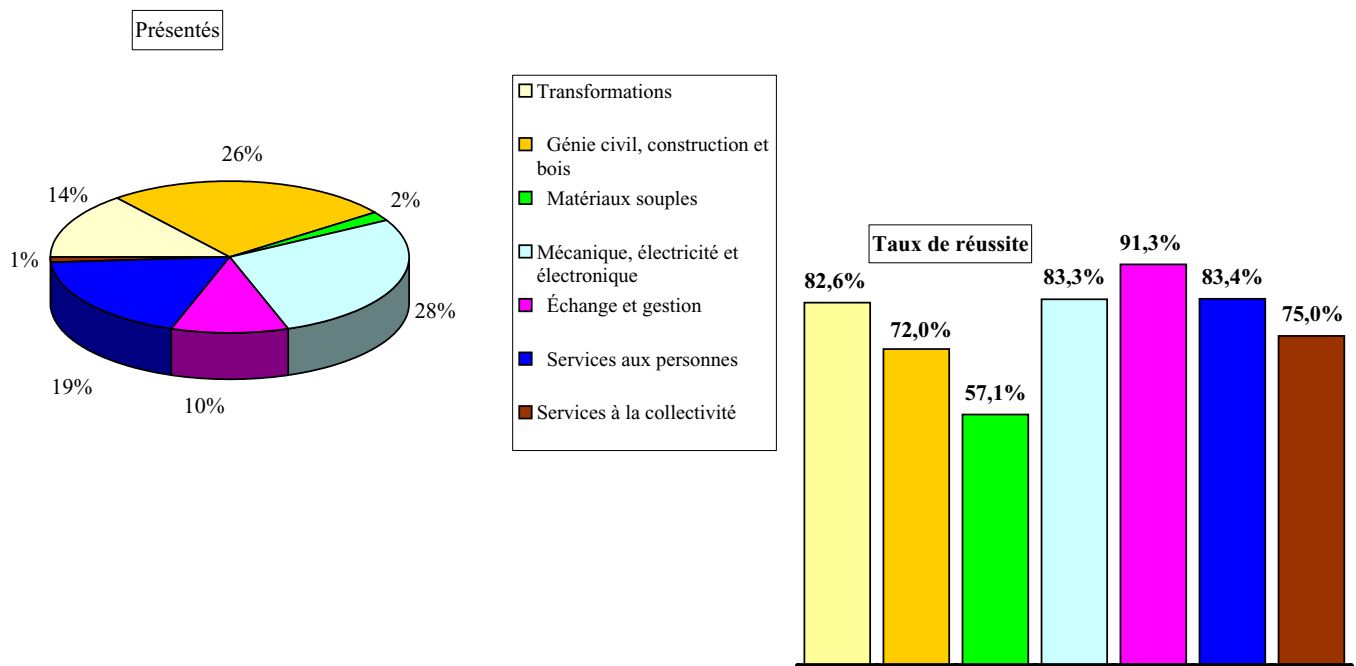
Tableau XIII - Évolution sur cinq ans des résultats au CAP par groupes de spécialités

Groupe de spécialités	2004			2005			2006			2007			2008		
	Prés.	Admis	%	Prés.	Admis	%	Prés.	Admis	%	Prés.	Admis	%	Prés.	Admis	%
Transformations	148	121	81,8	108	83	76,9	105	89	84,8	97	86	88,7	109	90	82,6
Génie civil, construction et bois	178	126	70,8	188	150	79,8	177	146	82,5	193	152	78,8	200	144	72,0
Matériaux souples	12	8	66,7	12	10	83,3	10	8	80,0	14	11	78,6	14	8	57,1
Mécanique, électricité et électronique	331	241	72,8	328	254	77,4	214	167	78,0	192	155	80,7	216	180	83,3
Échange et gestion	58	51	87,9	68	57	83,8	92	85	92,4	81	74	91,4	80	73	91,3
Services aux personnes	142	112	78,9	168	132	78,6	170	127	74,7	190	164	86,3	145	121	83,4
Services à la collectivité	8	6	75,0	12	11	91,7	8	7	87,5	10	8	80,0	8	6	75,0
<b>TOTAL</b>	<b>877</b>	<b>665</b>	<b>75,8</b>	<b>884</b>	<b>697</b>	<b>78,8</b>	<b>776</b>	<b>629</b>	<b>81,1</b>	<b>767</b>	<b>642</b>	<b>83,7</b>	<b>772</b>	<b>622</b>	<b>80,6</b>

**- Évolution de la répartition des admis par domaines :**



**- Répartition par GROUPE DE SPÉCIALITÉS des élèves présentés et taux de réussite au CAP, pour 2008 :**



**CERTIFICAT D'APTITUDE PROFESSIONNELLE AU DÉVELOPPEMENT**

**Tableau XIV . Résultats du CAPD par spécialité**

Session 2008

SEXÉ	GARÇONS			FILLES			TOTAL		
	Prés.	Admis	%	Prés.	Admis	%	Prés.	Admis	%
SPÉCIALITÉ									
ACTIVITÉS FAMILIALES ARTISANALES ET TOURISTIQUES	8	5	62,5	65	47	72,3	73	52	71,2
CONSTRUCTION ET ENTRETIEN DU BÂTIMENT	69	45	65,2	1	0	0,0	70	45	64,3
GESTION ET ENTRETIEN DE LA PETITE EXPLOITATION RURALE	4	2	50,0				4	2	50,0
<b>TOTAL</b>	<b>81</b>	<b>52</b>	<b>64,2</b>	<b>66</b>	<b>47</b>	<b>71,2</b>	<b>147</b>	<b>99</b>	<b>67,3</b>

Rappel session 2007

<b>Total CAPD</b>	<b>78</b>	<b>56</b>	<b>71,8</b>	<b>62</b>	<b>53</b>	<b>85,5</b>	<b>140</b>	<b>109</b>	<b>77,9</b>
-------------------	-----------	-----------	-------------	-----------	-----------	-------------	------------	------------	-------------

**MENTION COMPLÉMENTAIRE**

Session 2008

**Tableau XV . Résultats par spécialité**

SEXÉ	GARÇONS			FILLES			TOTAL		
	Prés.	Admis	%	Prés.	Admis	%	Prés.	Admis	%
SPÉCIALITÉ									
ACCUEIL DANS LES TRANSPORTS	5	5	100	12	11	91,7	17	16	94,1
ACCUEIL - RÉCEPTION	2	2	100	18	14	77,8	20	16	80,0
AIDE À DOMICILE	2	2	100	24	23	95,8	26	25	96,2
ASSISTANCE, CONSEIL, VENTE	1	1	100	8	8	100	9	9	100
CUISINIER EN DESSERTS DE RESTAURANT	3	3	100	5	5	100	8	8	100
EMPLOYÉ BARMAN	3	2	66,7	15	14	93,3	18	16	88,9
MAINTENANCE DES SYSTÈMES EMBARQUÉS DE L' AUTO.	10	10	100				10	10	100
PLAQUISTE	8	6	75,0	1	1	100	9	7	77,8
RÉALISATION DE CIRCUITS OLÉOHYDRAULIQUES ET PNEUMATIQUES	9	8	88,9				9	8	88,9
SOUDAGE	8	8	100				8	8	100
VENDEUR SPÉCIALISÉ EN ALIMENTATION	2	2	100	11	8	72,7	13	10	76,9
<b>TOTAL</b>	<b>53</b>	<b>49</b>	<b>92,5</b>	<b>94</b>	<b>84</b>	<b>89,4</b>	<b>147</b>	<b>133</b>	<b>90,5</b>

Rappel session 2007

<b>Total MC</b>	<b>42</b>	<b>36</b>	<b>85,7</b>	<b>61</b>	<b>54</b>	<b>88,5</b>	<b>103</b>	<b>90</b>	<b>87,4</b>
-----------------	-----------	-----------	-------------	-----------	-----------	-------------	------------	-----------	-------------

**BREVET PROFESSIONNEL**

Session 2008

**Tableau XVI . Résultats par spécialité**

SPÉCIALITÉ	GARÇONS			FILLES			TOTAL		
	Prés.	Admis	%	Prés.	Admis	%	Prés.	Admis	%
BANQUE *	26	5	19,2	51	7	13,7	77	12	15,6
CONDUCTEUR D'ENGINS DE CHANTIER TP	15	11	73,3				15	11	73,3
COIFFURE OPTION B	2	2	100	13	10	76,9	15	12	80,0
INSTALLATION ET EQUPTS ELECTR.	9	8	88,9				9	8	88,9
PILOTE D'INST. DE PROD. PAR PROCÉDÉS **	11	0	0,0				11	0	0,0
PRÉPARATEUR EN PHARMACIE	1	1	100	17	8	47,1	18	9	50,0
<b>TOTAL</b>	<b>64</b>	<b>27</b>	<b>42,2</b>	<b>81</b>	<b>25</b>	<b>30,9</b>	<b>145</b>	<b>52</b>	<b>35,9</b>

\* + 58 candidats sans décision finale ; \*\* +11 candidats sans décision finale

Rappel session 2007

<b>Total BP</b>	<b>73</b>	<b>31</b>	<b>42,5</b>	<b>65</b>	<b>6</b>	<b>9,2</b>	<b>138</b>	<b>37</b>	<b>26,8</b>
-----------------	-----------	-----------	-------------	-----------	----------	------------	------------	-----------	-------------

\* + 68 candidats sans décision finale

**Tableau XVII . Résultats par spécialité et par sexe**

SPÉCIALITÉS	SEXES			GARÇONS			FILLES			TOTAL		
	Prés.	Admis	%	Prés.	Admis	%	Prés.	Admis	%	Prés.	Admis	%
MAINTENANCE INDUSTRIELLE	27	21	77,8	3	1	33,3	30	22	73,3			
BÂTIMENT	19	11	57,9	2	2	100	21	13	61,9			
ASSISTANCE TECHNIQUE D'INGÉNIEUR	13	11	84,6	3	3	100	16	14	87,5			
ÉLECTROTECHNIQUE	31	24	77,4	2	2	100	33	26	78,8			
TRANSPORT	8	5	62,5	8	5	62,5	16	10	62,5			
COMMERCE INTERNATIONAL				1	0	0,0	1	0	0,0			
MANAGEMENT UNITÉS COMMERCIALES	8	7	87,5	8	7	87,5	16	14	87,5			
NÉGOCIATION ET RELATION CLIENT	12	5	41,7	16	14	87,5	28	19	67,9			
ASSISTANT DE GESTION DE PME-PMI	13	9	69,2	36	17	47,2	49	26	53,1			
COMPTABILITÉ ET GESTION DES ORGANISATIONS	12	6	50,0	51	27	52,9	63	33	52,4			
ASSISTANT DE DIRECTION	2	2	100	27	20	74,1	29	22	75,9			
INFORMATIQUE DE GESTION ( DÉVELOPPEUR D'APPLI.)	12	10	83,3				12	10	83,3			
INFORMATIQUE DE GESTION ( ADMINISTR. DE RÉSEAUX)	16	8	50,0	7	3	42,9	23	11	47,8			
ÉCONOMIE SOCIALE ET FAMILIALE	1	1	100	28	9	32,1	29	10	34,5			
ANIMATION ET GESTION TOURISTIQUE LOCALE	3	3	100	19	14	73,7	22	17	77,3			
<b>TOTAL</b>	<b>177</b>	<b>123</b>	<b>69,5</b>	<b>211</b>	<b>124</b>	<b>58,8</b>	<b>388</b>	<b>247</b>	<b>63,7</b>			

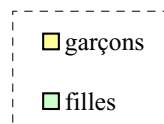
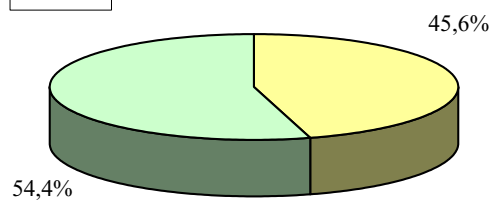
Rappel session 2007

<b>Total BTS</b>	<b>151</b>	<b>101</b>	<b>66,9</b>	<b>220</b>	<b>137</b>	<b>62,3</b>	<b>371</b>	<b>238</b>	<b>64,2</b>
------------------	------------	------------	-------------	------------	------------	-------------	------------	------------	-------------

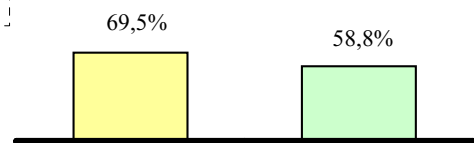
**Tableau XVIII . Résultats par spécialité et par type d'enseignement**

SPÉCIALITÉS	PUBLIC			PRIVÉ (sous contrat)			AUTRES : CFA, CNED INDIVIDUELS			TOTAL		
	Prés.	Admis	%	Prés.	Admis	%	Prés.	Admis	%	Prés.	Admis	%
MAINTENANCE INDUSTRIELLE	20	14	70,0				10	8	80,0	30	22	73,3
BÂTIMENT	17	12	70,6				4	1	25,0	21	13	61,9
ASSISTANCE TECHNIQUE D'INGÉNIEUR	15	14	93,3				1	0	0,0	16	14	87,5
ÉLECTROTECHNIQUE	24	19	79,2				9	7	77,8	33	26	78,8
TRANSPORT							16	10	62,5	16	10	62,5
COMMERCE INTERNATIONAL							1	0	0,0	1	0	0,0
MANAGEMENT UNITÉS COMMER. ALES	15	13	86,7				1	1	100	16	14	87,5
NÉGOCIATION ET RELATION CLIENT	9	7	77,8				19	12	63,2	28	19	67,9
ASSISTANT DE GESTION DE PME-PMI	15	7	46,7	17	12	70,6	17	7	41,2	49	26	53,1
COMPTABILITÉ ET GESTION	44	26	59,1				19	7	36,8	63	33	52,4
ASSISTANT DE DIRECTION	12	9	75,0	14	12	85,7	3	1	33,3	29	22	75,9
INFORMATIQUE DE GESTION Option DÉVELOPPEUR D'APPLICATIONS	12	10	83,3							12	10	83,3
INFORMATIQUE DE GESTION Option ADMINISTRATEUR DE RÉSEAUX	18	9	50,0				5	2	40,0	23	11	47,8
ÉCONOMIE SOCIALE ET FAMILIALE	26	9	34,6				3	1	33,3	29	10	34,5
ANIM. ET GESTION TOURIST. LOCALE	21	16	76,2				1	1	100	22	17	77,3
<b>TOTAL</b>	<b>248</b>	<b>165</b>	<b>66,5</b>	<b>31</b>	<b>24</b>	<b>77,4</b>	<b>109</b>	<b>58</b>	<b>53,2</b>	<b>388</b>	<b>247</b>	<b>63,7</b>

Présentés



Taux de réussite



## RÉCAPITULATIF

EXAMENS	Admis 2008		Taux de réussite 2008	
	Garçons	Filles	Garçons	Filles
<b>DNB</b>	1 241 (39,7%)	1 530 (41,4%)	64,3%	75,2%
<b>CAP et CAPD</b>	426 (13,6%)	295 (8,0%)	77,7%	79,5%
<b>BEP</b>	442 (14,1%)	530 (14,4%)	61,9%	63,7%
<b>Mention Complémentaire</b>	49 (1,6%)	84 (2,3%)	92,5%	89,4%
<b>Bac général</b>	357 (11,4%)	488 (13,2%)	80,0%	80,7%
<b>Bac technologique</b>	278 (8,9%)	334 (9,0%)	75,5%	73,1%
<b>Bac professionnel</b>	213 (6,8%)	308 (8,3%)	62,1%	67,8%
<b>BTS</b>	123 (3,9%)	124 (3,4%)	69,5%	58,8%
<b>TOTAL</b>	3 129 (100%)	3 693 (100%)		

Remarque : Dans les colonnes : Admis 2008 "Filles" et "Garçons", le chiffre entre parenthèses correspond au pourcentage que représentent les admis à chaque diplôme par rapport au total des "Filles" ou des "Garçons" admis, tous diplômes confondus, en Nouvelle-Calédonie en 2008 (hors CFG, faute de données par sexe).