

- Le baccalauréat en 2009 -

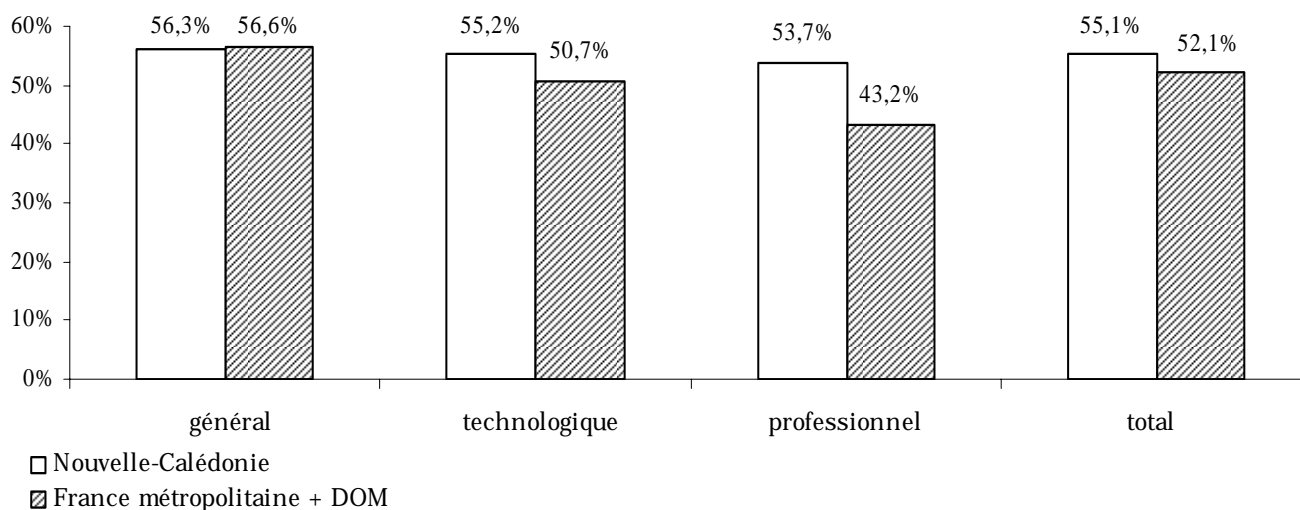
Filles et garçons : choix et résultats contrastés

En Nouvelle-Calédonie, la proportion de filles parmi les candidats au baccalauréat est toujours supérieure à celle des garçons. L'année 1997 reste pour le moment celle de leur plus forte participation avec **60,7%**, et en revanche leur plus faible représentativité est constatée en 2009 avec **55,1%** contre **56,7%** en **2008**.

Tableau 1 : Comparaison entre la Nouvelle-Calédonie et la France métropolitaine + DOM de la part des filles dans le total des candidats présentés

	Présentés en N-C			Présentés en France métropolitaine + DOM		
	Total	dont filles	% filles	Total	dont filles	% filles
Baccalauréat général	1 056	594	56,3%	322 576	182 634	56,6%
Baccalauréat technologique	834	460	55,2%	164 894	83 664	50,7%
Baccalauréat professionnel	825	443	53,7%	138 243 (toutes spécialités)	59 730	43,2%
TOTAL	2 715	1 497	55,1%	625 713	326 028	52,1%

Graphique 1 : Proportion de filles parmi les candidats aux différents baccalauréats



Pour l'ensemble France métropolitaine + DOM les candidates représentent en 2009 **52,1%** de l'ensemble des présentés, part relativement stable depuis 1999 (52,3%).

Autre constante : en Nouvelle-Calédonie, les filles sont plus nombreuses dans les trois types de filières alors qu'à l'échelon national les filles sont plus nombreuses surtout dans la filière générale, légèrement en filière technologique, et moins nombreuses dans les filières professionnelles.

En France métropolitaine + DOM, les bacheliers généraux représentent toujours plus de la moitié de l'ensemble : à la session 2009, sur **1 000** bacheliers il y a **532** bacheliers généraux, **244** technologiques (dont **126** en série STG) et **224** professionnels.

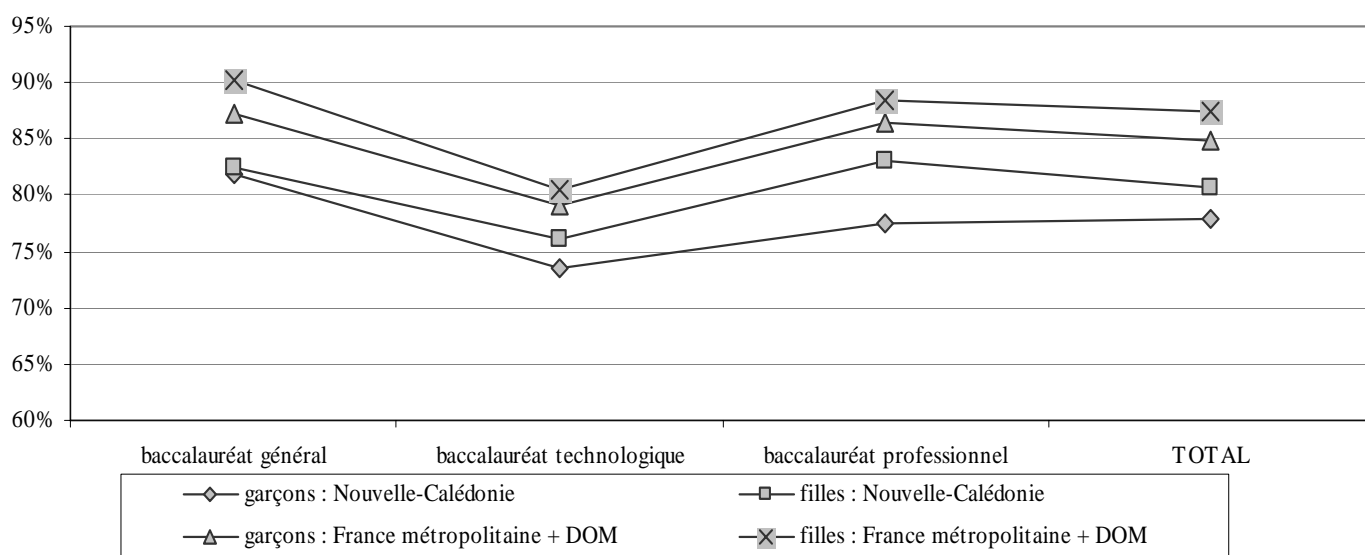
En revanche, en Nouvelle-Calédonie, les bacheliers généraux représentent seulement **402** admis sur **1 000**, suivis par les bacheliers technologiques, **290** (dont **209** en STG : en augmentation); les bacheliers professionnels sont eux au nombre de **308**.

(voir tableaux 2,3,4 et 5 sur les résultats)

En France métropolitaine + DOM, les résultats des filles restent, comme ces cinq dernières années, meilleurs que ceux des garçons, que ce soit pour le baccalauréat général, technologique ou professionnel.

En Nouvelle-Calédonie, pour 2009, les filles ont un meilleur taux de réussite au bac professionnel, très proche de celui des garçons pour le bac technologique, mais inférieur pour le bac général.

Graphique 2 : Taux de réussite par sexe et par type d'enseignement (général, technologique, professionnel)



La répartition des filles et des garçons candidats aux trois séries du **baccalauréat général** est très différente : en Nouvelle-Calédonie, pour **100** candidates on obtient comme répartition entre les séries L, ES et S : **24, 33** et **42** alors que pour les garçons on obtient: **7, 26** et **67**, soit un déplacement de la série ES vers la série S.

En Nouvelle-Calédonie, le taux de réussite 2009 des filles est une nouvelle fois meilleur que celui des garçons pour les séries ES et S, mais inférieur pour la série L (- 6%).

En métropole + DOM les séquences sont, pour les filles : **23, 35, 42** et pour les garçons : **8, 28, 64**.

Pour la métropole + DOM, les filles ont de meilleurs taux de réussite dans les trois séries, avec l'écart le plus fort toujours en S, 3,8%.

La série S attire toujours davantage les garçons et la série L les filles.

Tableau 2 - Résultats du baccalauréat général (Nouvelle-Calédonie)

Session 2009 (résultats définitifs)

Séries et spécialités	Présentés			Admis			% d'admis sur présentés		
	Total	dont filles	% filles	Total	dont filles	% filles	garçons	filles	ensemble
L (Littéraire)	179	145	81,0%	144	115	79,9%	85,3%	79,3%	80,4%
ES (Économique et Sociale)	317	197	62,1%	260	165	63,5%	79,2%	83,8%	82,0%
S (Scientifique)	560	252	45,0%	464	210	45,3%	82,5%	83,3%	82,9%
Total baccalauréat général	1 056	594	56,3%	868	490	56,5%	81,8%	82,5%	82,2%

Tableau 3 - Résultats du baccalauréat général (France métropolitaine + DOM)

Session 2009 (résultats définitifs)

Séries et spécialités	Présentés			Admis			% d'admis sur présentés		
	Total	dont filles	% filles	Total	dont filles	% filles	garçons	filles	ensemble
L (Littéraire)	54 774	43 079	78,6%	47 765	37 891	79,3%	84,4%	88,0%	87,2%
ES (Économique et Sociale)	102 116	63 439	62,1%	90 466	56 988	63,0%	86,6%	89,8%	88,6%
S (Scientifique)	165 686	76 116	45,9%	148 531	69 796	47,0%	87,9%	91,7%	89,6%
Total baccalauréat général	322 576	182 634	56,6%	286 762	164 675	57,4%	87,2%	90,2%	88,9%

En 2009, la proportion de garçons et de filles de Nouvelle-Calédonie à choisir un baccalauréat général reste majoritaire, continuant la tendance amorcée en 2004.

En 2009, **31%** des candidates de Nouvelle-Calédonie ont choisi un baccalauréat technologique (+1% par rapport à 2008), contre **26%** en métropole (chiffre relativement constant depuis 2002).

Les chiffres sont respectivement **31%** et **27%** pour les garçons.

Mais autant la représentativité des filles que leurs résultats varient évidemment beaucoup entre les trois filières du baccalauréat technologique : STI, ST2S ou STG.

En N-C, pour 100 candidates, la répartition STI / ST2S / STG est en 2009 la même qu'en 2008, du type : **7 / 18 / 75**, avec une progression de la proportion de filles en STI par rapport à 2007.

Pour 100 garçons on a : **40 / 2 / 58**, avec un déplacement de **ST2S** vers **STI**.

Les séquences correspondantes en métropole sont : **4/ 28 / 57** pour les filles et **43/ 2 / 44** pour les garçons, (compte tenu des autres séries présentes on n'arrive pas à 100 avec ces seuls trois chiffres).

Le taux de réussite global en NC est en légère augmentation par rapport à 2008 (+0,7%), qui enregistrait déjà le taux le plus élevé de ces dix dernières années ; en NC **2,6** points séparent le taux de réussite des garçons de celui des filles, alors que pour l'ensemble métropole + DOM, les filles ont un taux de réussite supérieur à celui des garçons de seulement **1,4** point.

Tableau 4 - Résultats du baccalauréat technologique Nouvelle-Calédonie

Session 2009 (résultats définitifs)

Séries et spécialités	Présentés			Admis			% d'admis sur présentés		
	Total	dont filles	% filles	Total	dont filles	% filles	garçons	filles	ensemble
<i>STI Sciences et Technologies Industrielles :</i>									
Génie mécanique (option A)	58	9	15,5%	50	6	12,0%	89,8%	66,7%	86,2%
Génie civil	58	16	27,6%	33	9	27,3%	57,1%	56,3%	56,9%
Génie électrotechnique	65	8	12,3%	33	4	12,1%	50,9%	50,0%	50,8%
<i>Total STI</i>	181	33	18,2%	116	19	16,4%	65,5%	57,6%	64,1%
<i>Secteur paramédical :</i>									
ST2S (Sciences et Technologies de la Santé et du Social)	89	81	91,0%	59	56	94,9%	37,5%	69,1%	66,3%
<i>STG Sciences et Technologies de la Gestion :</i>									
COM-GRH (Comm ^{tion} et gestion des ressources humaines)	197	149	75,6%	168	125	74,4%	89,6%	83,9%	85,3%
MER (Mercatique)	111	68	61,3%	96	56	58,3%	93,0%	82,4%	86,5%
CFE (Comptabilité et Finance d'Entreprise)	222	119	53,6%	161	88	54,7%	70,9%	73,9%	72,5%
GSI (Gestion des Systèmes d'Information)	34	10	29,4%	25	6	24,0%	79,2%	60,0%	73,5%
<i>Total STG</i>	564	346	61,3%	450	275	61,1%	80,3%	79,5%	79,8%
Total baccalauréat technologique	834	460	55,2%	625	350	56,0%	73,5%	76,1%	74,9%

Tableau 5 - Résultats du baccalauréat technologique France métropolitaine + DOM

Session 2009 (résultats définitifs)

Séries et spécialités	Présentés			Admis			% d'admis sur présentés		
	Total	dont filles	% filles	Total	dont filles	% filles	garçons	filles	ensemble
<i>STI Sciences et Technologies Industrielles :</i>									
Génie mécanique (toutes options)	11 412	748	6,6%	8 891	625	7,0%	77,5%	83,6%	77,9%
Génie civil	3 561	348	9,8%	2 762	253	9,2%	78,1%	72,7%	77,6%
Génie électrotechnique	11 782	412	3,5%	9 132	325	3,6%	77,5%	78,9%	77,5%
<i>Total STI *</i>	38 405	3 732	9,7%	30 281	3 159	10,4%	78,2%	84,6%	78,8%
<i>* dans ce total figurent des spécialités n'existant pas en N-C</i>									
<i>Secteur paramédical :</i>									
ST2S (Sciences et Technologies de la Santé et du Social)	25 030	23 494	93,9%	18 542	17 468	94,2%	69,9%	74,4%	74,1%
<i>STG Sciences et Technologies de la Gestion :</i>									
COM-GRH (Comm ^{tion} et gestion des ressources humaines)	21 548	16 743	77,7%	17 571	13 850	78,8%	77,4%	82,7%	81,5%
MER (Mercatique)	34 511	18 484	53,6%	28 313	15 480	54,7%	80,1%	83,7%	82,0%
CFE (Comptabilité et Finance d'Entreprise)	23 981	11 620	48,5%	19 165	9 440	49,3%	78,7%	81,2%	79,9%
GSI (Gestion des Systèmes d'Information)	3 480	864	24,8%	2 869	680	23,7%	83,7%	78,7%	82,4%
<i>Total STG</i>	83 520	47 711	57,1%	67 918	39 450	58,1%	79,5%	82,7%	81,3%
Total baccalauréat technologique **	164 894	83 664	50,7%	131 602	67 365	51,2%	79,1%	80,5%	79,8%
** dans ce total figurent aussi des séries n'existant pas en N-C									

Au sein des **baccalauréats professionnels**, on constate que **les filles** sont toujours **peu présentes** dans les secteurs de **production** puisqu'elles sont seulement **33** pour **262** garçons ; leur proportion parmi les candidats, en augmentation de 1999 à 2008, passant de 2,2% à 16,1%, accuse une baisse en **2009** avec **11,2%**.

Dans le secteur des services, on observe **410 candidates** dont **213 (48,1%** de l'ensemble des filles présentant un baccalauréat professionnel, chiffre en baisse) pour les seules filières comptabilité et secrétariat.

En 2009, 120 garçons présentent des baccalauréats dans le domaine des services, soit 22,6% seulement du secteur, contre 18,5% en 2008 et 23% en 2007.

Les **filles** représentent ainsi **77,4%** des candidats des baccalauréats professionnels dans le domaine des **services**, et les **garçons 88,8%** des candidats dans le domaine de la **production**.

En métropole, on retrouve le même type de répartition des candidats selon leur sexe, entre production et services (respectivement **67,7%** et **88,1%**), bien que les spécialités soient plus nombreuses dans les deux domaines.

Du fait des nouvelles modalités d'examen, 2009 enregistre en Nouvelle-Calédonie une hausse du taux de réussite de **15,1 points** par rapport à 2008 (+10,2% en métropole). Il y a un écart de **6,8 points** avec le taux de réussite métropolitain (sur le même nombre de spécialités). L'écart est toujours plus important en production (**13,9%**) qu'en services (**2,9%**).

**Tableau 6 - Résultats du baccalauréat professionnel
Nouvelle-Calédonie**

Séries et spécialités	Présentés			Admis			% d'admis sur présentés		
	Total	dont filles	% filles	Total	dont filles	% filles	garçons	filles	ensemble
Métiers de l'alimentation	18	11	61,1%	11	7	63,6%	57,1%	63,6%	61,1%
Technicien maintenance systèmes éner. et clim.	13	1	7,7%	10	1	10,0%	75,0%	100%	76,9%
Technicien du bâtiment : études et économie	21	3	14,3%	10	2	20,0%	44,4%	66,7%	47,6%
Technicien du bâtiment : org. et réal. gros œuvre	11			9			81,8%		81,8%
Technicien menuisier agencier	15			13			86,7%		86,7%
Artisanat et métiers d'art : vêtements, accessoires, mode	9	9	100%	8	8	100%		88,9%	88,9%
Maintenance des équipements industriels	66			49			74,2%		74,2%
Maintenance véhicules automobiles : voitures particulières	27			18			66,7%		66,7%
Maintenance véhicules automobiles : véhicules industriels	13	1	7,7%	10	0	0,0%	83,3%	0,0%	76,9%
Maintenance des matériels agricoles	3	1	33,3%	2	0	0,0%	100%	0,0%	66,7%
Maintenance de matériel TP et de manutention	7			6			85,7%		85,7%
Réalisation d'ouvrages chaudronnés et de structures métalliques	27	3	11,1%	23	3	13,0%	83,3%	100%	85,2%
Électrotechnique, énergie, équipements communicants	65	4	6,2%	48	1	2,1%	77,0%	25,0%	73,8%
Total production (non agricole)	295	33	11,2%	217	22	10,1%	74,4%	66,7%	73,6%
Logistique	43	28	65,1%	34	23	67,6%	73,3%	82,1%	79,1%
Commerce	60	38	63,3%	52	33	63,5%	86,4%	86,8%	86,7%
Vente	26	17	65,4%	24	16	66,7%	88,9%	94,1%	92,3%
Comptabilité	145	100	69,0%	127	89	70,1%	84,4%	89,0%	87,6%
Secrétariat	117	113	96,6%	103	99	96,1%	100%	87,6%	88,0%
Services (accueil, assistance, conseil)	55	50	90,9%	48	43	89,6%	100%	86,0%	87,3%
Services : proximité et vie locale	28	26	92,9%	20	19	95,0%	50,0%	73,1%	71,4%
Restauration	44	32	72,7%	29	19	65,5%	83,3%	59,4%	65,9%
Sécurité - Prévention	12	6	50,0%	10	5	50,0%	83,3%	83,3%	83,3%
Total services	530	410	77,4%	447	346	77,4%	84,2%	84,4%	84,3%
Total baccalauréat professionnel	825	443	53,7%	664	368	55,4%	77,5%	83,1%	80,5%

**Tableau 7 - Résultats du baccalauréat professionnel
France métropolitaine + DOM**

Séries et spécialités	Présentés			Admis			% d'admis sur présentés		
	Total	dont filles	% filles	Total	dont filles	% filles	garçons	filles	ensemble
Métiers de l'alimentation	556	171	30,8%	514	163	31,7%	91,2%	95,3%	92,4%
Technicien maintenance systèmes éner. et clim.	1 433	8	0,6%	1 277	8	0,6%	89,1%	100%	89,1%
Technicien du bâtiment : études et économie	1 711	319	18,6%	1 544	301	19,5%	89,3%	94,4%	90,2%
Technicien du bâtiment : org. et réal. gros œuvre	706	16	2,3%	627	13	2,1%	89,0%	81,3%	88,8%
Technicien menuisier agencier	1 443	35	2,4%	1 262	29	2,3%	87,6%	82,9%	87,5%
Artisanat et métiers d'art : vêtements, accessoires, mode	1 207	1 151	95,4%	1 100	1 050	95,5%	89,3%	91,2%	91,1%
Maintenance des équipements industriels	6 018	127	2,1%	5 357	121	2,3%	88,9%	95,3%	89,0%
Maintenance véhicules automobiles : voitures particulières	4 458	109	2,4%	3 946	93	2,4%	88,6%	85,3%	88,5%
Maintenance véhicules automobiles : véhicules industriels	686	14	2,0%	605	12	2,0%	88,2%	85,7%	88,2%
Maintenance des matériels agricoles	569	7	1,2%	508	7	1,4%	89,1%	95,3%	89,0%
Maintenance de matériel TP et de manutention	421	5	1,2%	383	5	1,3%	90,9%	100%	91,0%
Réalisation d'ouvrages chaudronnés et de structures métalliques	1 544	22	1,4%	1 273	17	1,3%	82,5%	77,3%	82,4%
Électrotechnique, énergie, équipements communicants	10 449	162	1,6%	8 903	140	1,6%	85,2%	86,4%	85,2%
Total de ces 12 spécialités de production (sur 57 non agricoles)	31 201	2 146	6,9%	27 299	1 959	7,2%	87,2%	91,3%	87,5%
Logistique	2 236	572	25,6%	1 755	447	25,5%	78,6%	78,1%	78,5%
Vente	4 770	2 251	47,2%	4 216	2 011	47,7%	87,5%	89,3%	88,4%
Commerce	18 531	10 777	58,2%	16 462	9 626	58,5%	88,2%	89,3%	88,8%
Comptabilité	14 588	8 798	60,3%	11 849	7 393	62,4%	77,0%	84,0%	81,2%
Secrétariat	14 352	13 883	96,7%	12 827	12 415	96,8%	87,8%	89,4%	89,4%
Services (accueil, assistance, conseil)	5 114	4 383	85,7%	4 506	3 881	86,1%	85,5%	88,5%	88,1%
Services : proximité et vie locale	2 020	1 888	93,5%	1 929	1 801	93,4%	97,0%	95,4%	95,5%
Restauration	5 215	1 942	37,2%	4 689	1 747	37,3%	89,9%	90,0%	89,9%
Sécurité - Prévention	362	107	29,6%	347	103	29,7%	95,7%	96,3%	95,9%
Total de ces 8 spécialités de services sur 17 présentes	67 188	44 601	66,4%	58 580	39 424	67,3%	84,8%	88,4%	87,2%
Total baccalauréat professionnel pour les mêmes spécialités que celles existant en Nouvelle-Calédonie	98 389	46 747	47,5%	85 879	41 383	48,2%	86,2%	88,5%	87,3%
Total baccalauréat professionnel (toutes spécialités)	138 243	59 730	43,2%	120 728	52 883	43,8%	86,4%	88,5%	87,3%