

DREHU

SINE I TUSI NE IXATUA THATRAQANE
LA ITRE KEME ME THINE

GOUVERNEMENT DE LA
NOUVELLE
CALÉDONIE



Liberté • Égalité • Fraternité
REPUBLIQUE FRANÇAISE

*Itre keme me thin,
Ame la sine i tusi celë nyine xatua
nyipunieti troa amamane la aqane
ië ini e celë e Kaledronia.*

*Ame la ini me ië ini, tre, thaa
huliwane caasi kö la itre uma ne ini
me itre ka huliwa ngön. Atre asë i
nyisëti ka hape nyipunieti fe la ka
hamëne la itre mekune ka sisitria
göne la nöjei huliwa asë.*

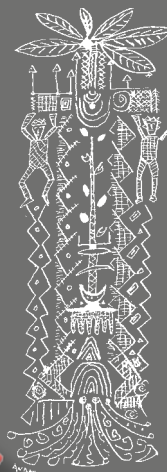
*Ketre ame la sine tusi celë, tre,
nyine xatua nyipunieti troa
goeëne la itre isapui ka sisitria
matre ce iëne hnyawane memine
la nekönatre la ini angeice
thupene la 3^e a tro koi lise. Ketre
ame la sine tusi celë, tre ; kola
nyixane la itre ithuemacanyi hna
hamëne hnene la itre keme ne
ini maine sikologe ne uma ne ini
maine « psychologue nationale »
(Psy En) maine pena qaa ngöne
CIO.*

*Ketre ijje fe tro nyipunieti a e la
sine tusi celë ngöne 4 la qene lapa
ene (Ajië, Drehu, Nengone me
Paaci). Eahuni a mejiune laka tro
la sine tusi celë a hmaloine me
thina nyipunieti göne la aqane
huliwane la « orientation » ngöne
la macatre celë.*

Jean-Charles Ringard
Vice-recteur
de la Nouvelle-Calédonie
Directeur général
des enseignements

Thupene

3e



CAA AQANE GOE... ITRE IWAN

ITRE GOJENYI NE INI, ITRE UMA NE INI HNA IËN

AFFELNET LISE- PUNE 3^e

NOUVELLE-CALÉDONIE

Ini troa iëne hnei nekönatre thupene 3^e

- Ini hnenge hna iëne, eka la tro eni a thele la itre ithuamacany ? 3^e
- Itre jëne ini troa iëne thupene la 3^e 3
- Ini hna iëne me uma ne ini hna tro kow ? Koi drei la itre ithuamacany ? 4
- Ini hna iëne: itre kii nyine eatrën 4
 - Hëne la gurupe itre ka iamekōti
 - Troa ini hmaca ngōne 3^e
 - Itre göhnë ngōne ëterna
- Idrai ne itre ini hna iëne ngōne la macatre (itre nekönatre ka ini ngōne 3^e) 5

Aqane huliwane göne la itre lise nyine iën : AFFELNET pune 3^e - « AFFELNET» palier 3^e »

- Itre hatrene troa eatrëne göi ië uma ne ini thupene 3^e 6
- Itre hatrene thupene la hna iëne la itre ini me uma ne ini 7
- Aqane troa fejane la eje i nekönatre ngōne itre uma ne ini 7

Göi koi itre ka troa ini ngōne 2^{de} zeneral maine teknoloji (2^{de} GT) :

- Itre EE 8
- Itre seksio europa 9

Göi itre ini nyine inine huliwa 10

- Itre hna sa ixepu koi ini huliwa 11

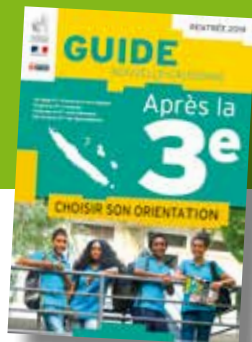
Itre xaa pengōne 11

- Itre nekönatre ka ini ka wezipo, sine wezipo, me itre xane ju kö nge ka pi lö koi hna ini huliwa
- Itre ini ka thaa lö kö hnine la akadremi
- Koi itre ka pi ini hmaca thupene la hna nue ini aqane (16-25 lao macatre)

Nyine apexejine la itre ithuamacany 12

Atre weni ujine la tusi ce : Vis rectör, direktör i itre uma ne ini asë ne Kaledronia, Jean-Charles Ringard-Flament.
 Atre xupe me cinyihane la tusi ce : SAIO, IEN-IO Jean-Paul Ayyaleng ; Hene la itre serviis Zhor Gable ; COP Aurélien Vandrissé.
 Itre atre xatuane troa amamane la i tusi ce : Pro Création. Itre ka ujëne koi gene drehu ; Hna ujëne gene drehune hnei Kama Fulilagi.
 Hna nyi ahnuëne hnei « la direction des achats, du patrimoine et des moyens du gouvernement de la Nouvelle Calédonie ».

Itre ini troa iëne thupene la 3^e



Neköi nyipunieti a ini enehila ngöne 3^e. Ame la hnë ini cili, tre, ka sisitria catre kowe la nekönatre ngöne la ini angeice ke kola hnëkene la tro koi lise.

Ini hnenge hna iëne nge eka la tro na hnying ?

Göi troa hnëkene hnyawane la ini neköi nyipunieti e lise ijije hi tro nyipunieti a isapui e kolezi memine la itre kemene ini ka ce huliwa me psychologue ne « éducation nationale » (PSY EN). Tro epuni a ce ithanatane lo ijine icasikeu nyine ithuamacanyi hna hnëkene hnei uma ne ini.

Ame (PSY EN), tre, tro nyidrë a ixatua, huliwane me nyipunieti la aja ini i neköi nyipunieti qangöne la hnei nyidrë hna öhne thene la nekönatr, la aqane ujë, la itre hatrene ini, la itre hnei angeice hna ajane. Ketre tro nyidrë a hamë nyipunieti fe la itre ihnyinge e kola mekune, ka hape ka sisitria göi hnëkë ekö mekuna.

Ketre ijije fe tro nyipunieti a tro ngöne CIO e Numea (pëkö isa pui): maine pena ngöni itre hnahona¹ i CIO tröne la Numea (troa hë matre sipone drai ne isapui). E cili tro epuni

a ithanata memine lai psychologue me e itre sine i tusi ka ithuehmacanyi nyipunieti göne la ië ini itre neköbatr. Ketre ijije mina fe tro epuni a thele itre xaa ituemacanyi ngöne ëternet.

Haawe ijije fe tro nyipunieti a goeëne ngöne **ëternet i ONISEP** : www.onisep.fr la itre xaa ithuemacanyine la ketre huliwa, ini huliwa² maine pena ketre uma ne ini.

Ame la sine i tusi ce « thupene la 3^e » hna xupe hnei SAIO me vice-rectorat nge hna hamëne ngöne isa uma ne ini hnei itre kemene ini (maseta³) kowe la itre la itre ka ini asë ngöne 3^e. Jëne la tusi celë troa atre asë la itre ithuemacanyi ka sisitria göne la itre ini hna iëne thupene la 3^e, la itre ini huliwa hna ce xawane thenge la itre uma ne ini asë ne Kaledronia...me itre xane ju kö.

→ Itre numera me itre hawa, drai fe me thing la itre uma ka sisitria göne la ië ini itre hanekönte götrane 12 pune tus.

Itre gojenyi ne ini thupene la 3^e

GÖI KOI ITRE KA ZENERAL ME TEKNOLOZI

2^{de} zeneral me teknolozi

GOJENYI NE IËNE TROA ININE HULIWA

Itre ka ini maine ka ini huliwa
Göi itre ini nyine inine huliwa

1 macatre ne CAP 2^{de} ne ini huliwa	2^{de} ne ini metie
--	------------------------------------

¹ Koné, Poindimié, La Foa, Lifou.

² Formation.

³ Professeur principal.

Ini hna iëne me uma ne ini hna tro kow ? Koi drei la itre ithuemacany ?

Ame la ini troa iëne me la uma ne ini nyine tro kow, tre, thatraqai :

- Nekönatre ka ini me hnepe lapa i angeic,
- Gurupe me itre keme ne ini me xaa ka huliwa ngöne uma ne ini ene la keme ne ini masetane la uma ne ini 3^e, psychologue, atre weni ujine la uma ne ini asë. Tro angatre a hamëne la itre ithuemacany, eamo, ixatua, ketre angatre fe a hamëne la mekuna i angatre thenge la hnene la itre nekönatre hna sipone göi ini angatre thupene la 3^e. Tro angatre a hamëne la mekuna i angatre lo ijine kosei uma ne ini,
- Vise rektora, me CIO.

Ini hna iëne : itre kii nyine eatrën

Ame la kosei itre uma ne ini, tre, ka sisitria catre troa xatua nyipunieti troa mekune me eköthe la aqane mekune la itre gojenyi ne ini ne la nekönatr.

Tro nyipunieti lai a nyi aliene la « **fiche dialogue** » hnei angatre hna troa hamëne matre nyiqane ithanatanekeune ne la hnepe lapa me uma ne ini la ië ini nekönatr.

Troa könëne la gurupe i itre ka iamekötï

E xele ka ma kapa hnei nekönatre me hnepe lapa i angeici la hna axeciëne hnei kosei uma ne ini lo hnakönine trimes, **troa iönyi memine la atre weni ujine la uma ne ini asë**. Thupene la hna ithanata, ame la hna axeciëne, tre, tro pë hë a cinyihane me hamëne kowe la hnepe lapa.

Nge maine thaa kapa pala pi kö la nekönatre me hnepe lapa i angeice ke ijije hi tro angatre a könëne la gurupe i itre ka iamekötï köni drai thupene la hna axeciëne hnei uma ne ini. Nge qaja jë pë hë koi atre ujine la uma ne ini asë.

Troa kapa la hë e :

1) Casi hi la aja ka troa mama ngöne « fiche dialogue ne 3^e : tha ka ijije kö troa troa kuca la hnaluene aja ka hnyipixe

2) Ca aja hmekuje hi : thaa ijije kö troa hë koi lue aja.

Thupene lo köni drai hna nue tro la itre hnepe lapa a hë, thaa tro hmaca kö gurupe i itre ka iamekötï a kapa la hë i epun.

Ijije hi tro la itre keme me thine me itre nekönatre ka eitrine la macatre hë me itre nekönatre ka thaa eitrine palakö (hna nue hnei itre keme me thin) a hane sine la komisio. Ngo loi troa pane cinyihane matre sipone perezida ne komisio.

Ame la hna axeciëne hnei gurupi ka iamekötï, tre, eje hë lai. Troa ithuemacanyine la itre hnepe lapa hnei **atre ujine la uma ne ini asë** elanyi ju kö thupene la komisio.

Troa ini hmaca maine alapane ngöne 3^e


Ijije hi tro la nekönatre a lapa hmaca me ini ngöne 3^e koi caa macatre hmekuje hi **maine pëkö hna ce axeciëne** hnei directör me keme me thin. Qanyi itre hnepe lapa sipone koi **directör ne uma ne ini** thupene la hna iönyi hnei nyidre me keme me thine maine pena thupene la komision ne iamekötï.

△ *Thaa tro kö a imenuëne la cili me nyiqane hmaca la 3e (redoublement exceptionnel) Thenge lo hna cinyihane L.33/-62 ngöne kode ne Ini,*

(...) Maine thaa loi kö la itre hatrene la nekönatr ke tro lai a xatua eje hnene la ketre gurupe hne ixatua. Ketre e thaa loi palapikö la hatrene i eje ke ijije hi tro la atre weni ujine la uma ne ini alapane la nekönatre nge tro nyidretri a axeciëne e pune la macatre. Ketre troa traqa kowa lai thupene la hna ithanatane me nekönatre tune koi keme me thine nge thupene la kosei itre uma ne ini. Ame la hna axeciëne hnene la atre weni la uma ne ini ke ijije hi tro la keme me thine a sipone troa lepe trij.

Maine neköi nyipunieti a ini ngöne uma ne ini hmi, troa cinyihane koi DDEC maine ASEE me FELP thenge la uma ne ini hnene la neköi epuni hna ini.

Ildrai ne itre ini hna iëne ngöne la macatre ne ini ngöne 3^e

2 ^e trimestre	Drulai	Kola mekune troa ië ini	Tro la nekönatre me hnepe lapa i nyiëne a qaja la itre uma ne ini hnei nekönatre hna pi tro kow, thupene la 3 ^e ngöne la fiice ne dialog hna hamëne hnei keme ne ini (maseta). Eje hi la qaane la ithanata i hnepe lapa me uma ne ini.	
	Ogas	Hna axeciëne hnei kosei ne uma ne ini	Thupene la hna mekune la troa iëne la itre uma ne ini hnei nekönatre me hnepe lapa i nyiëne, tro la kosei i uma ne ini qaja la mekuna i angatre ngo thaa ka xeci palakö.	
3 ^e trimestre	Oketropa	Itre aja ini thupene 3^e	Nekönatre me hnepe lapa i nyiëne a iëne la itre ajai ngöne : → La fiice ne dialogue thenge la itre ini hna köjane thupene 3 ^e : - 2 ^{de} zeneral main technologik, - 2 ^{de} nyine ini huliwa, Pane macatre ne CAP. → Ame la fiic ne vö AFFELNET palier 3^e , tre, nyine qaja psychologue la itre ini hna ajane me uma ne ini hna pi tro kow : itre ejene uma ne ini me itre ini hna hamën.	
	Novembre	Hnaaxeciëne hnei kosei uma ne ini	E ajane hi le hnepe lapa	Ame la hna axeciëne hnei kosei uma ne ini, tre, ejei hë lai nge hna axeciëne hnei atre musinëne la uma ne ini.
			E thaa ajane kö la hnepe lapa	<p>Troa isapui me ithanatanane me atre musinëne la uma ne ini</p> <p>Ce hmala hi atre musinëne la uma ne ini me hnepe lapa : ame la hna axeciëne hnei nyidrë, tre, ejei hë lai.</p> <p>Thaa hmala kö la hnepe lapa me atre musinëne la uma ne ini : - gurupe ka iameköti - ijiji fe tro la hnepe lapa a sipone tro la nekönatre hmaca a ini ngöne 3^e.</p>
Driseba	Uma ne ini hna tro kow, me cinyiani ej e cili ne uma ne ini	Troa ithuemaanyine la hnepe lapa hnene la uma ne ini hnapan. Thupene la i tro nyipunieti a tro ngöne lise matre afenisine la dosie ne la nekönatr.  E thaa canga traqa kö nyipunieti tro cinyihane la ejene la neköi nyipunie ke ijije hi troa köle trije la eje i nyiëne e cili. Loi troa cinyihane psychologue la ëjei nyiëne wanga pë jë göhnë.		

Aqane huliwane la ini ngöne lise : **AFFELNET palier 3^e**

Ame la itre uma ne ini, tre, kola huliwane la AFFELNET (Affectation des élèves par le NET) troa amamane la itre aja ngöne ordinatöre thenge la aqane la aliene lo fiic AFFELNET palier 3^e nge ka itrotrohni memine la hna axeciën.

INFO +

Itre göhnë ngöne ëterna

Ijije fe troa sipo göhnë ngöne ëterna (koi ithuamacanyi hmekuje hi), ngöne la fiice AFFELNET, ngo qanyine la itre lise hamëne la itre göhnë. Loi tro nyipunieti a a hë angatre matre atrene la aqane lö koi ëterna. Loi fe troa atre ka hape ije traeme troa traqe e cili maine pena hetre kaare ka tro cili.

Itre xaa pengön :

- Itre nekönatre qaa ngöne xaa pengöne ini
 - Itre ini thaa ka lö hnine kö la akadremi
 - Ini hmaca
- troa e ngöne page 11

Aqane iëne la itre ka ini thupene 3^e ngöne lise :

« AFFELNET PALIER 3 » a ce xawane la itre nekönatre ngöne la akadremi thenge la itre sipo i angatre.

Troa upe la nekönatre ngöne lise thupene la 3^e thenge la **itre pengöne han cinyihanyi ekuhu fen :**

- Aqane cinyihane la itre aja,
- La hna lapa,
- La itre hatrene ini,
- La uma ini hna tro qaa (3^e zeneral, DP6 SEPGA, ULIS, DIMA, ka thaa ini kö),
- La hna axeciëne hnei direktör,
- Ketre tro fe a wange hnyawane la itre pengöne celë (adikap me itre xane ju kö).

Koi itre ini hna hamëne nge hna e hi la itre nekönatre ka troa lö kow, tune la 2^{de} GT maine ini huliwa hetre koefisio (koefisio i acadremie koi itre EE, koefisio ka isa pengöne kö koi ini huliwa).

Koi itre ini hna hamëne nge hna e hi la itre nekönatre ka troa lö kow, tune la 2^{de} GT maine ini huliwa hetre koefisio (koefisio i academie koi itre EE, koefisio ka isa pengöne kö koi ini huliwa).

Ame la xaa foremasio maine ini, tre, troa pane ithanatane hnei itre komisio maine pre admisio tune la :

- **CAP Agent de sécurité** : Lise Petro Attiti,
- Lise Johanna Vakié (DDEC)
- **2^{de} professionnelle Métiers de la sécurité** : Lise Petro Attiti
- **2^{de} GT avec l'EE Création et Culture Design** : Lise Jules Garnier
- **2^{de} adaptée²** : Lise Dokamo

Dispositif d'excellence³ :

- **Juvénat** : Lise Lapérouse, Lise Jules Garnier, Lise Blaise Pascal (DDEC) Lise Do Kamo (ASEE).
- Tro la itre nekônatre asë a meköle asë ngöne èterna e Lapérouse.
- **In'dex Nord** : Lise Antoine Kéla

CHAM⁴ (Classe à Horaires AMénagés) :

- **Lise Blaise Pascal** : Badminton, Cyclisme, Equitation, Golf, Surf, Judo, Voile
- **Lise Grand Nouméa** : Karaté, natation (pôle Océania Espoir), judo, handball féminin et rugby.
- **Lise Lapérouse** : Baseball, Escalade, Escrime, Tennis de table, Tir à l'arc, Squash, Voile

Option facultative sport⁵ (ancienne sections sportives) :

- **Lise Jules Garnier** : Football, Athlétisme, Rugby
- **Lise Michel Rocard** (Pouembout) : Voile
- **Lise Do Kamo** : Football (jajiny me trahmany)
- **Lise Anova** : Football (troa atrene psychologue ngöne lise)

Kowe la xaa ithuemacanyi troa hamëne hnene la uma ne ini hnapanne maine hnepine (lise) troa atrene hnyawane la aqane lö e cili. Ame la itre aja hna cinyihane hnene la itre nekônatre koi ini e lise, tre, troa mama ngöne AFFELNET.

² Macatre ne « remise à nouveau » koi itre nekônatre ka pi ajane qëmekene la tro a lö koi 2^{de} GT.

³ Koi itre nekônatre hna iëne ke itre ka pi ini matre huliwa elanyi ngöne itre huliwa.

Ketre ame la hamë göhnë e lise ijije fe troa **hamëne hnei komisio**. Bareme maine pé bareme tro a hamë nekônatre la hnei angatre la hna axeciëne nge caasi hi la hatren.

⚠ → E ase hë axeciëne, pé hmaca kö sipo ketre uma ne ini. Thaa tro kö a thëthëhmine troa fejane la ëjene la neköi nyipunieti ngöne la uma hnene eje hna tro kow, wanga pé pi göhnë.

Itre hatrene koi ini e lise

Tro lo uma ne ini hnapanne a ithuemacanyi la nekônatre ka hape eka la tro angeice a ini thupene la brevet (DNB), la drai truelo ne la treu diseba.

Cinyihani eje ngöne lise

E atre hë la uma ne ini hna tro kow, troa canga fejane la ejene la neköi nyipunieti e cili

→ Tro la itre direktöre ne itre uma ne ini hnapanne me itre lise a fejane la ejene la itre nekônatre ka tro qaa ngöne la **itre hnepeti me mëke** matre hmaloi kowe la itre keme me thin.⁵

⚠ → Koi itre hnepe hlapa ne la Provës sud qanyi epuni tro ngöne itre uma ne ini troa fejane la ejene la neköi nyipunie.

⁴ Koi itre nekônatre ka kuci spor tro a nue la xaa hawa matre tro angatre a spor me ini hnyawa.

⁵ Koi itre nekônatre ka lolo ngöne spor.

⁶ Thenge la hna cinyihane hnei vis rektöre göi politique hne ini e celë kaledroni.

Göi koi itre ka troa ini ngöne 2^{de} zeneral maine teknoloji (2^{de} GT)

Ngöne uma ne ini zeneral maine teknoloji, tro la itre nekönatre ke troa hamë angatre la itre ini (zeneral) ngo tro la itre nekönatre fe a hamëne la itre aja i angatre göi ini EE.

△ → Ame la itre EE, tre, kola lepe tunela ngöne AFFELENET tune la koi ithuamacany. Thaa hape kö ka hape hna ië ne la EE matre tro lai a hmalaane hnei uma ne ini e lise.

***Ame la guide Nouvelle-Calédonie thupene la3^e,** tre, kola qeje pengöne la EE me amamane la itre uma ne ini hnei nyipunieti hna troa tro kow.

Itre EE

Les enseignements d'explorations

Ame la itre EE, tre, thaa hna inine kö ngöne la nöjei lise, xalaithe hi nge thaa ka tru kö hnei göhnë. Ketre ame la xaa EE ke hna lö hnine hnene la itre nekönatre thenge la itre hatrene ini. Koi itre xaa aqane lö hnine ke qanyi komisio pë hë iëne la ijine komisio.

Tro koi 2^{de} GT hna hëne ka hape « sectorisée » : Tro koi 2^{de} GT hna hëne ka hape « sectorisée » :

Ame la nöjei nekönatre ka tro koi 2de GT, tre, ijije hi tro angatre a inine la itre EE ngöne la sektörei angatre ngo loi tro sipon. Ame la itre sektör, tre, hna eköthe thenge la uma ne ini hnapan.

Ketre ame la nekönatre ka pi ini EE ngo pëkö ngöne la lise ne la sektöre i angeic, tre, tro lai xomi angeice ngöne EE.

Ame nekönatre ka pi ini EE ngo ka pë ngöne sektöre i angeic, tre, troa canga sipone

VERS LE BACCALAURÉAT 2021

△ → Ame la itre hna mekune troa huliwane la baccalaureat 2021, tre, troa mama e ciköne nge eje fe a sazeene la aqane ami ewekë göne la aqane huliwaane la lise..

Ame la lö koi uma ne ini ne la macatre 2019, tre, thaa tro kö la uma ne ini o 2e a saze ngo troa nyiqane mama la hne së hna ami göhnene e 2021.

- Troa kuca la ketre « test numérique » matre mama jë ka hape tune ka ni ngöne « mathématique » maine « qene wiwi »

- Ketre ngöne la macatre troa ixatua göi « expression écrite me orale »

- Ketre hetrenyi fe lae 54 lae hawa nyine xatuane la nekönatre troa iëne hnyawane la ini.

Ame koi lö ngöne uma ne ini e 2020, koi itre

nekönatre ka ini **zenerale** ke troa hnëkö koi « baccalaureat » ke tru catre la itre ewekë ka troa saze.

→ Troa wange la itre ithuamacany ngöne hnë ëternetei « Ministère de l'Éducation nationale » :
<http://www.education.gouv.fr/>

→ Ketre ijiji fe tro nyipunieti a goeëne Ngöne hnë ëternetei ONISEP :
<http://www.onisep.fr>

matre fejane la ëjei angeice ngöne lai lise hna pi tro kow. Troa sipone la ketre « derogation » (page 9).

Ame fe la xaa EE, tre, thaa hna ami angatre kö ngöne itre « secteur » : Ame la EE « création et Culture Design », tre, ke thaa hna sektörize kö matre hetrenyi asë hi ngöne nöjei lise ngo loi troa sipo dosie matre fejane la eje ngöne la lise hna pi tro kow. Ame la dosie, tre, troa xome ngöne la uma ne ini hnapan.

→ **Tro la isa nekönatre ka ini a cinyihane la köni aja Kola qaja catrëne ka hape loi tro fe a cinyihane la hnaafoane aja. Ame la aja cili, tre, troa iëne hnyawane (vœu non contingenté) matre tro pala hi a hetre göhnëne ej e thaa hmalakö la itre lise kowe lo köni pane aja i angeic.**

E thaase kö nekönatre iëne la itre lise ne la sektöre i angeice nge thaa hna hmalane hnene la itre lise hnei angeice hna sipon loi troa canga hë CIO matre xatua angeice tro thele göhnë.

Itre seksio europa «Les sections européennes»

Thaa tro fe kö AFFELNET lai a qaja ngo toa treqene la troa ini ngöne 2^{de} GT matre sipo. Ame la itre seksio europa, tre, hna huliwane hnene la itre lise ka kapa la neköi nyipunieti ngöne 2^{de}. Troa ithuemaçany nyipunieti hnene la koleze maine pena la lise hna tro kow.

INFO +

Sipo derogasio troa lö ngöne 2^{de} GT ngöne lise i mus.

Ame la sipo derogasio ne la ketre nekönatre ka pi ini ngöne lise ne la ketre sektör, tre, troa pane wange hnyawane ka hape hetre göhnë.

Ketre ame la itre sipo, tre, troa goeëne thenge la itre ewekë hna qaja ekuhu fen :

- Ka genyi la ngönetrei maine adikape,
- Ka hetre mecine nge hna xatuane hnei itre droketre,
- Itre ka trene « bourses »,
- Ka hetre trejine ka ini ngöne lise,
- Ka hetre keme me thine ka mele ezine la lise me ka hetre keme me thine ka lapa easenyine la lise,
- Nekönatre ka troa ini ngöne uma ne ini ka thaa hlemu kö.

Ithuemaçany : ijije asë hi tro la itre hnepe lapa troa sipo derogasio matre ahmaloi nyipunie ngo loi troa atre ka hape pëkö "bonus" hna troa hamën.

Troa qaja hnei keme me thine la itre kepine matre angatre a sipone troa ini tröne la sektör i angatre ngöne la pepa hna hamëne hnei uma ne ini hna nue. Tro pë hë lai a wange hnyawane la itre (pièces justificatives) nge hmalane pi pë hë.

△ → Ijije fe tro qaja la nyimutre lae kepine kowe la caa aja.

Thaa pe kö ka hape hna hmalane la derogasio matre hetre göhnëne la nekönatre ngöne lise hna pi tro kow. Troa hamëne la itre göhnë e hetrenyi palakö ngo toa pane xome la itre nekönatre ne la sektör.

Göi itre ini nyine inine huliwa « Voie professionnelle »

Ame ngöne pi ini huliwa maine ini metie pëkö sektörizasio.

Göi hnëkëne la aqane tro kowe la inine huliwa, ke troa kuca la itre forome me « **Journées Portes Ouvertes** » e treu drulai matre tro la itre hnepe lapa a atre hnyawane la itre uma ne ini me itre formasio.

Ketre hetre « mini-stages » hna troa kuca ngöne la drai ka pexeji kowe la itre nekönatre ka pi öhne la aqane huliwa matre wange ka hape eje hi la ini hnei angatre hna pi kuca. Hnyinge jë nyipunieti ngöne kolez.

Ame la xaa uma ne ini profesyonel, tre, angatre a xome la itre nekönatre ngo loi troa pane ihamë maine kuca la teste.

△ → **Loi troa cinyihane la köni aja troa hetre göhnë. Ketre hetre hnaafoane aja koi 2^{de} GT « générique » troa kuca ngöne lise ne la sektörene la nekönatre matre e pë ju hë göhnë cailo ke tro kö a nekönatre a hetre göhnë ka sur ngöne sektöre i angeic.**

E 12 ne la treu diseba troa traqa la itre hatrene lo hnei nekönatre hna sipo. Köni pengöne la aqane troa mama :

- **Ase hë hmalane** hnene la uma ne ini : loi troa canga fejane la ejene la neköi nyipunieti e koilo ne lise hnei nekönatre hna tro kow. Ketre e thaa hnei nyipunieti kö hna metrötrëne la drai nge tarë hë ke tro la lise a hamëne la göhnëne la neköi nypunie kowe la ketre nekönatr.

- **Neköi nyipunieti ngöne « liste supplémentaire »** : e nyipine la treu driseba tro lai a hëne la nekönatre e hetre göhnë i angeic. The thëthëmine kö troa hamëne la telefoni nyipunieti. Atre ju hi nyipunieti ka hape ame la nekönatre ngöne « liste supplémentaire », tre, kolo lai a qaja ka hape thaa hna hmala angeice kö ngöne lise.

- **Pëkö göhnë i angeic** : troa canga wange lo uma ne ini hnene la nekönatre hna troa nue. Tro angatre a iönyi me epune matre hamëne la pepa nyine cinyihane hmaca la itre aja.

Tro pë hë lai a iëne la itre uma ne ini me ini ka hetre göhnë. Ame la drai 19 ne le treu driseba troa hamëne la itre hatrene. Kola troa qaja ka hape hetre göhnëne kö la neköi nyipunie. Ngo e pëkö göhnë i angeice ke tro lai a hë nyipunie hnene la uma ne ini hnapanne matre cinyihane hmaca la itre aja. Troa wange la itre aja cili e febuare lo ijine komisio qëmekene troa xejë ini hmaca.



INFO +

Itre hna sa ixepu koi ini huliwa

Thupene la uma ne ini 3^e, hetre formasio hna hamêne troa kuca hnene la itre nekönatre hna hë angatre « apprenti » ngo loi tro la nekönatre a ini ngöne 3 uti hë la pun.

Ame la kotra cili, tre, kola nyiqane huliwa matre thaa nekönatre hmaca kö a ini tune la itre a xaa nekönatr.

Ame la aqane ini cili, tre, kola ini ngöne CFA nge kolo fe a huliwa ngöne uma ne huliwa.

Ame la kola traqa ngöne la hnaaluene trimes, tre, troa thele uma ne huliwa i angeice ka itrotrohni memine la ini angeic.

Ame la hnaaluene trimes troa thele uma ne huliwa ka kuca la metie hnene la nekönatre hna pi huliwan. Ketre ijije ge tro epunia a hëne la CFA maine la « point d'apprentissage⁷ » troa ithuemacanyine la itre uma ne huliwa ka ijije troa xome la neköi epuni troa kotra.

Kolo fe a « journées portes ouvertes » me itre xaa icasikeu hna kuca ngöne CFA.

E ase hë siji hatrene la kotra hnei uma ne huliwa ke troa eje a iupi fë koi CFA matre fejane la ejene la neköi nyipunie.

Pökö i cinyihani eje ngöne AFFELNET e koilo ne CFA. Ngo ijije fe troa qaja la aja ngöne AFFELNET ka hape kola pi kuci « apprentissage »

Hëne jë la CIO ne kolez, Numea maine pena ngöne itre atene matre xatua nyipunietu ngöne thele göhnë⁸.

⁷ Point Apprentissage - 14, rue de Verdun - BP M3
- 98800 Nouméa, Tél: 24.69.49 - <http://www.apprentissage.nc>

⁸ Koné, Poindimié, La Foa, Lifou.

AFFELNET ME ITRE XAA PENGÖNE :

Itre nekönatre ka ini ka wezipo, sine wezipo, me itre xane ju kö nge ka pi lö koi hna ini huliwa

Tro la komisio a wange hnyawane la itre sipo ne la itre nekönatre ka ini, itre ka wezipo, sine wezipo me itre xane ju kö nge ka pi lö koi **hna ini huliwa.**

Tro hule la dosie hna hamêne hnene la uma ne ini hnapan matre amamane la meci ne la nekönatre hnei itre droketre ne uma ne ini me itre keme ne ini.

Troa xome la itre dosie ngöne uma ne ini hnapan me aliene hnene la itre hnepe lapa nge iupi fë ngöne vice-rectorat.

Itre ini ka thaa lö kö hnine la akadremi

(hors-académie)

Maine nekönatre a pi ini ngöne ketre akadremi pine la ka kola saze hnalapa maine pena kola pi ini tröne la akadremi hnapan loi troa canga qaja kowe la uma ne ini hna nu. Tro pë la uma ne ini hna nue a wange la akadremi hna pi tro kow, matre hamêne la itre ithuemacanyi. Loi troa hmeke hnyawa ke ame la idrai ne la xaa akadremi, tre, troa nyiqane fejane kuca lai itre dosie e eipereme maine mei.

Koi itre ka pi ini hmaca thupene la hna nue ini aqeane (16-25 lao macatre)

Ame la ka pi ini hmaca « formation initiale » ijije fe ngo itre nekönatre maine itre atre ka 16 uti hë 25 lao macatre. Ketre thaa tro kö a hetre pepane la itre ka ajane troa ini hmaca. Ame la formasio cili kowe la macatre hnapan 2018, tre, troa canga kuca hnei CIO matre wange hnei SAIO ngöne Vise rektora jëne AFFELNET.



CAA AQANE GOE... CAA GOJENY... ITRÉ IWAN

Nyine apexejine la itre ithuemaçany



Centre d'Information et d'Orientation à Nouméa

10, rue Georges Baudoux
BP 500 - 98845 Nouméa
Tél. : 26 61 66
<http://cio.ac-noumea.nc>
Email : cio@ac-noumea.nc

Sans Rendez-vous :

- Du lundi au jeudi de 8h à 11h30 et de 12h30 à 16h.
- Et le vendredi de 12h30 à 16h.
- Pendant les vacances scolaires de 8h à 11h et de 12h à 15h.
- Fermeture annuelle (dates à consulter sur www.ac-noumea.nc)

<http://cio.ac-noumea.nc>

Vice-Rectorat de la Nouvelle-Calédonie

www.ac-noumea.nc
Immeuble Flize - 1, avenue des frères Carcopino
BP G4 - 98848 Nouméa CEDEX
Tél. : 26 61 00 - Fax : 27 30 48

<http://www.ac-noumea.nc>

Le site de l'ONISEP :

<http://www.onisep.fr>



Sur Rendez-vous :

Antenne de La Foa

Au collège public de La Foa
Tél. : 44 33 04
Email : cio.lafoa@ac-noumea.nc

Antenne de Poindimié

Au lycée de Poindimié
Tél. : 42 32 01
Email : cio.poindimie@ac-noumea.nc

Antenne de Koné

Au collège de Koné
Tél. : 47 37 99
Email : cio.kone@ac-noumea.nc

Antenne des Iles

Au lycée des îles à Wé, à Lifou
Tél. : 45 18 90
Email : cio.iles@ac-noumea.nc



Académie des Langues Kanak

29, rue Georges Clémenceau
BP 274 - 98845 Nouméa CEDEX
Tél. : 28 60 15 - Fax : 28 60 35

<http://www.alk.gouv.nc>

Nyine nyiqane la sine tusi ce

Thatraqane la itre keme me thine nyine troa trotrohninela aqane tro la itre nekōnatre koi lise thupene 3°. Hna ujēne la sine tusi celē ngōne la eketre lae qenehlapa matre mama pi la itre götrane hna thaa trotrohnine hnyawa kō.

Hna ce huliwane me Uma hmelōme ne la itre gene hlapa sē maine Académie des Langues Kanak. Kola olene catrēne la atre weni ujine la uma cili Weniko lhage, itre ka huliwane troa ujēne koi itre gene hlapa matre mama pi la tusi celē ngōne la gene drehu, nengone, paici me ajje. Ame la huliwa ce kola acatrene lola « projet éducatif » ne Kaledroni.