



Réunion de rentrée des personnels de direction

RENTRÉE 2019

Lundi 11 février 2019 - 8h30 /12h30

**L'École calédonienne est en marche**



vice-rectorat  
de la Nouvelle-Calédonie



# SOMMAIRE

I – Introduction par Madame Lékawé

II – Contexte de la rentrée

III – Les 5 priorités de rentrée 2019

IV – Les principaux dossiers de rentrée

V – Rappel des performances scolaires 2018  
dans le cadre des objectifs du PENC

VI - La coopération entre les personnels de direction,  
d'inspection, le vice-rectorat

VII - Divers



# I – Introduction par Madame Iékawé (présentation des nouveaux arrivants)

**L'École calédonienne est en marche**



vice-rectorat  
de la Nouvelle-Calédonie





## II – Contexte de la rentrée

a- Calendrier politique

b - Contexte éducatif calédonien

**L'École calédonienne est en marche**



vice-rectorat  
de la Nouvelle-Calédonie



## Budget de la Nouvelle-Calédonie et subventions aux EPENC

- Un Budget en diminution dans un contexte économique contraint
- Des transferts/subventions aux établissements
  - stabilisés en fonctionnement
  - en baissent en équipement.
- Un PPI Lycées/ALP de **986MF**
  - Vice-rectorat = 537 MF dont 70MF pour l'EPEANC
  - la DAPM = 449MF sur son propre budget

# III – Les 5 priorités de la rentrée 2019

- a- L'évaluation nationale des élèves en 6<sup>ème</sup> et 2<sup>nde</sup> et leur accompagnement
- b – La poursuite de la réforme du collège
- c – La mise en œuvre de la réforme de la voie pro
- d – La rentrée en lycée général et technologique avec la préparation de la mise en réforme du bac (2021)
- e – La participation des élèves au sein des établissements

**L'École calédonienne est en marche**



vice-rectorat  
de la Nouvelle-Calédonie



## (III) a- L'évaluation nationale des élèves en 6<sup>ème</sup> et 2<sup>nde</sup> et leur accompagnement

Des évaluations diagnostiques en sixième pour un **pilotage pédagogique** des réseaux écoles-collège.

Un test de positionnement de début de seconde pour **préparer l'accompagnement personnalisé de chaque élève.**

## (III) b- La poursuite de la réforme du collège

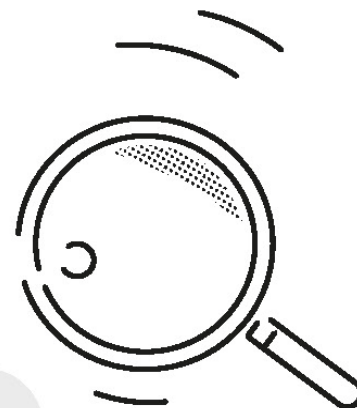
### Une réforme du collège centrée sur les enseignements

- Enseignement et évaluation par compétences.
- Maîtrise des fondamentaux en français et en mathématique en 6<sup>ème</sup>.
- Cycle 3 (CM1, CM2, sixième) et conseils de cycle.
- EPI et parcours (FOLIOS).
- PAF.



# Les réformes des voies générales, technologiques et professionnelles

## LE NOUVEAU LYCÉE, C'EST QUOI ?



**2<sup>DE</sup>**

En classe de seconde, consolidation des apprentissages fondamentaux

+ progressif de la seconde à la terminale

+ d'accompagnement

+ de personnalisation des parcours

+ d'approfondissement dans les programmes

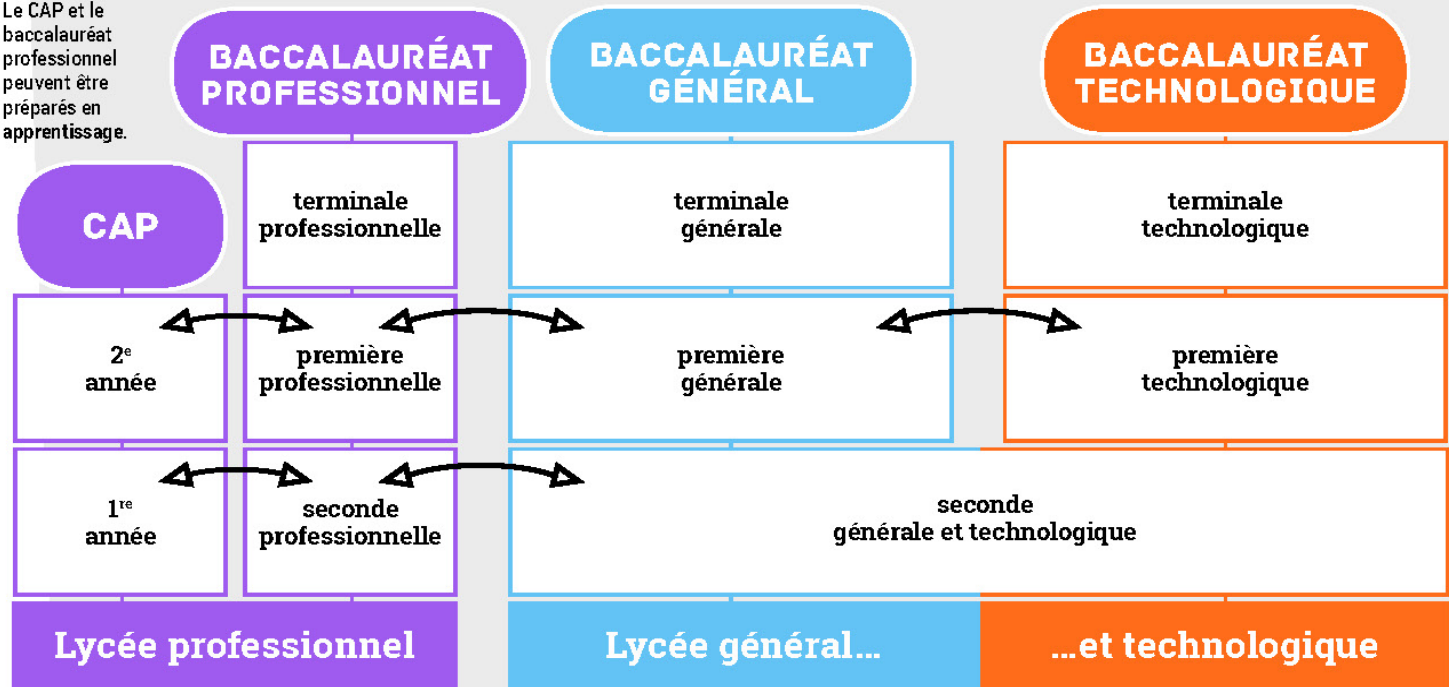
**BAC**

Un baccalauréat + progressif et + juste

+ de réussite dans la poursuite d'études ou l'insertion professionnelle

# LA SCOLARITÉ AU LYCÉE

Le CAP et le baccalauréat professionnel peuvent être préparés en apprentissage.



**APRÈS LA CLASSE DE TROISIÈME**

Des passerelles entre les différentes voies sont possibles.

# **(III) c- La mise en œuvre de la réforme de la voie pro**

## **Objectifs généraux**

**Une démarche expérimentale : 2018, 2019 et 2020**

## **Les actions 2019 : entre différenciation et intégration**

- **Une articulation des enseignements généraux et professionnels**
- **Un accompagnement renforcé des élèves**
- **Une diversification des parcours et des modalités de formations**

## **Un dispositif gagnant-gagnant pour l'ensemble des parties-prenantes**

- **Une amélioration de la performance globale**
- **Une transformation de la relation élève-enseignant**

## (III) d – La rentrée en lycée général et technologique et la préparation de la mise en réforme du bac (2021)

- **Rentrée 2019**

Au cours de l'année de seconde, chaque élève réfléchit à la suite de son parcours vers la voie technologique ou la voie générale.

- Les secondes d'ajustement (test de positionnement numérique)
- L'accompagnement personnalisé
- Préparation aux choix des spécialités de première
- Le PAF (formation des PP de 2<sup>nde</sup> )

- **Préparation de la rentrée 2020**

- L'articulation bac -3/+3 en Nouvelle Calédonie
- L'adaptation et la contextualisation, les grilles horaires
- La carte des spécialités
- Les enseignements optionnels

# Pour plus d'information sur l'orientation :

- Sur le lycée :

[quandjepasselebac.education.fr](http://quandjepasselebac.education.fr)

- Sur la seconde générale et technologique :

[secondes2018-2019.fr](http://secondes2018-2019.fr)

- Sur la voie professionnelle :

[onisep.fr/voie-pro](http://onisep.fr/voie-pro)

## (III) e – La participation des élèves au sein des établissements

### Les instances de consultation des élèves CVC / CVL / CCVL

- La généralisation des CVC
- La création du Conseil Calédonien de la vie lycéenne

Une dynamique dans les [parcours éducatifs](#),  
notamment le [parcours citoyen](#).

# IV – Les principaux dossiers de rentrée

- a- Ajustement des moyens (postes et heures, personnels)
- b - Ajustement de l'affectation des élèves, Parcoursup et la mise en place des 54 heures d'orientation en 2<sup>nde</sup>
- c – L'accompagnement des élèves décrocheurs et exclus
- d - La poursuite du plan d'amélioration de la qualité de la gestion financière des établissements

# (IV) a- Ajustement des moyens

Moyens créés dans l'enseignement public

Comparatif des moyens PUBLIC / PRIVE

Évolution DHG 2019

Dates à retenir

Postes d'enseignants rentrée 2019

**L'École calédonienne est en marche**



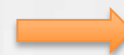
vice-rectorat  
de la Nouvelle-Calédonie





# Dates à retenir

- Ajustements de rentrée du 19 au 26 février
- Campagne « STS WEB » du 1<sup>er</sup> au 17 mars



Décision le 27 février  
Réponse le 28 février

## Préparation de la rentrée scolaire 2020

- Campagne « prévision d'effectifs » du 1<sup>er</sup> au 21 avril
- **Notification des DHG le 29 mai au plus tard**
- Campagne TRMD du 3 juin au 11 juillet
- **Dialogues de gestion du 3 au 7 juin et du 24 au 28 juin**
- **GTPOM mesures de carte ENS/NON ENS le 9 août**
- Campagne BMP ENS – collèges du 1<sup>er</sup> octobre au 4 novembre
- Campagne BMP ENS – lycées/lp du 1<sup>er</sup> octobre au 11 novembre
- Ajustements des moyens 1<sup>ère</sup> quinzaine de décembre

## **GUICHET UNIQUE DE RENTREE**

(jusqu'au 1<sup>er</sup> mars)

**Madame Yannick FAYARD**

**L'École calédonienne est en marche**



vice-rectorat  
de la Nouvelle-Calédonie



# (IV) b – Affectation/orientation

## Affectation post 3<sup>ème</sup>

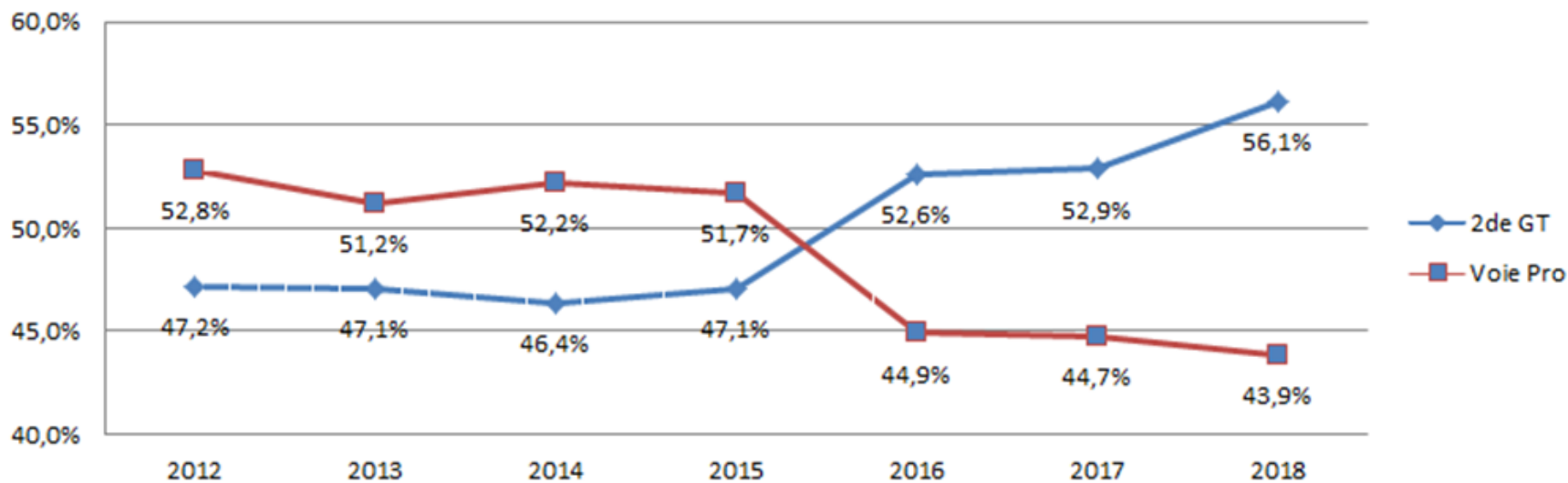


VR NC - SAIO // Extractions module Orientation - Saisies jusqu'au 21/12/2018

Année	Décisions d'orientation				Maintien	Taux de passage nationaux *		
	2de GT	1re CAP	2de Pro	Voie Pro		2de GT	Voie Pro	Redt
2012	47,2%	22,8%	30,0%	52,8%	1,5%	60,3%	24,4%	3,9%
2013	47,1%	18,1%	33,1%	51,2%	1,7%	62,2%	24,2%	3,5%
2014	46,4%	20,8%	31,4%	52,2%	1,4%	63,1%	24,1%	3,4%
2015	47,1%	21,8%	29,9%	51,7%	1,3%	64,6%	23,3%	3,0%
2016	52,6%	17,5%	27,4%	44,9%	0,9%	65,7%	23,1%	2,2%
2017	52,9%	13,5%	31,2%	44,7%	0,8%	66,3%	22,6%	2,1%
2018	56,1%	14,0%	29,9%	43,9%	0,2%	65,8%	23,0%	2,3%

\* Source Depp

### Orientation après la 3e G + Prépa-Pro



# Situation des affectations au 11 février 2019

- 15 élèves de 3<sup>ème</sup> non-affectés (après ajustements)
- 197 places théoriques dont
  - 83 en 1CAP
  - 89 en 2<sup>nd</sup> Pro
  - 25 en 1<sup>ère</sup> Pro

**commission de post affectation (3<sup>ème</sup> tour) :**  
**⇒ vendredi 1 mars 2019 au SAIO, 9h**

# Parcoursup

**Capacités d'accueil saisies dans Parcoursup : 6208 places**

163 étudiants ont été refusés sur l'ensemble de leur vœux

45 saisines de CAES à ce jour : 23 cas traités

**Prochaine CAES le mercredi 13 février 2019 à 16h à l'UNC**

# La campagne métropolitaine 2019

20 décembre 2018 : Ouverture de la partie "Information" du site

Du 22 janvier au 14 mars : inscription et saisie des vœux

3 avril : date limite de confirmation des vœux

Mi-mai : début de la phase de réponse

Fin juin : début de la phase complémentaire

Campagne de communication :

- \* Radio (en ce moment même)
- \* Site WEB VR + Facebook + Twitter
- \* Informations mises à disposition dans **FOLIOS**

# Orientation

- Heures dédiées d'éducation au choix de l'orientation (54 heures annuelles) dans le cadre de l'AP

## 1<sup>er</sup> semestre

- mars 2019 : test numérique de positionnement.

avril 2019 : première semaine de l'orientation pendant laquelle les élèves commencent à réfléchir à leur projet d'avenir.

juin 2019 : les élèves expriment leurs premières intentions. Le lycée informe les familles de l'offre proposée dans l'établissement ou à proximité : les enseignements de spécialité, en voie générale et les séries, en voie technologique.

juillet 2019 : deuxième semaine de l'orientation.

2<sup>ème</sup> semestre conseil de classe : les familles formulent leurs vœux (voie générale avec les 4 à 5 enseignements de spécialité ou voie technologique).

3<sup>ème</sup> trimestre conseil de classe : le chef d'établissement valide le passage en série technologique ou en voie générale. Dans ce dernier cas, les familles choisissent définitivement les 3 enseignements de spécialité. Dans les 2 voies, il existe la possibilité de choisir des enseignements optionnels : un en première et un en terminale.



vice-rectorat  
de la Nouvelle-Calédonie



## IV - Les principaux dossiers de rentrée

### c- L'accompagnement des élèves décrocheurs et exclus



**L'École calédonienne est en marche**



vice-rectorat  
de la Nouvelle-Calédonie



## (IV) c- L'accompagnement des élèves décrocheurs et exclus

### Les mesures d'accompagnement des élèves décrocheurs / exclus

- La cellule SV3S : accompagnement à la re-scolarisation
- La mise en place de Persévérance
- Les mesures alternatives citoyennes



# PERSEVERANCE

- ⇒ Le suivi des élèves décrocheurs
- ⇒ La fiche Sentinelle
- ⇒ L'absentéisme
- ⇒ Les faits de violence / Incivilités
- ⇒ Les modules ASS et INF
- ⇒ La formation
  - Personnels de direction / C.P.E / Infirmiers et Assistants Sociaux

## IV - Les principaux dossiers de rentrée

### d- La poursuite du plan d'amélioration de la qualité de la gestion financière des établissements

**UN OBJECTIF PARTAGÉ : FAIRE ÉVOLUER LA QUALITÉ DE GESTION DES EPENC EN LIEN AVEC LE PROJET ÉDUCATIF**



**L'École calédonienne est en marche**



vice-rectorat  
de la Nouvelle-Calédonie



# d- La poursuite du plan d'amélioration de la qualité de la gestion financière des établissements

## Rappel sur le plan d'évolution qualitative de la gestion financière des EPENC

- L'harmonisation des pratiques de gestion
- La montée en compétences
- La refonte de la carte comptable
- Les outils à mettre en œuvre.

## Bilan d'étape 2018

Le plan s'articule autour de plusieurs volets : moyens matériels, volet RH, volet structurel

## Perspectives 2019



# V – Rappel des performances scolaires 2018 dans le cadre des objectifs du PENC

**L'École calédonienne est en marche**



vice-rectorat  
de la Nouvelle-Calédonie



# Les résultats aux examens – session 2018

- Un brevet plus exigeant avec des résultats meilleurs notamment au niveau des mentions.
- La plus forte progression de réussite pour les CAP
- Un bac mitigé mais un succès honorable en bac professionnel et au niveau des mentions de l'ensemble des bacs.
- Les résultats plus mitigés du BTS ne doivent pas gommer la promotion sociale qu'il recouvre (origines sociales et des parcours des élèves)



**VI - La coopération entre les personnels  
de direction, d'inspection, le vice-  
rectorat**

**L'École calédonienne est en marche**



vice-rectorat  
de la Nouvelle-Calédonie



30



## VII – Divers

a – Le plan académique de formation

b - Folios

**L'École calédonienne est en marche**



vice-rectorat  
de la Nouvelle-Calédonie



# Le PAF

Inscription en ligne sur : <https://id.ac-noumea.nc/arena>  
du 18 février au 15 mars 2019.

La campagne de formulation de l'avis du supérieur hiérarchique se déroulera **du 18 au 29 mars 2018**.

**L'École calédonienne est en marche**

VR NC - SAIO - Réunion de rentrée du 12 février 2018



vice-rectorat  
de la Nouvelle-Calédonie





# FOLIOS

**Le projet éducatif de la Nouvelle-Calédonie dispose de 3 parcours éducatifs  
⇒ FOLIOS.**

**Rentrée 2019 : 3 modes d'emploi (à récupérer au SAIO):**

- Référents FOLIOS établissement
- Professeurs Principaux
- Tous les élèves





Merci de votre attention