

# Les résultats aux examens de la session 2017

Nouvelle-Calédonie

Juin 2018

Service études et prospectives (SEP)

n° SEP - 04 - 2018



# Table des matières

## **Certificat de Formation Générale**

Tableau I - Évolution des admis au CFG depuis 2003	Page 4
Tableau II - Évolution du taux de réussite au CFG depuis 2003	Page 4
Tableau III - Réussite au CFG selon l'origine des candidats et le secteur d'enseignement	Page 5

## **Diplôme National du Brevet**

Tableau I - Évolution des admis au DNB depuis 1993	Page 8
Tableau II - Évolution du taux de réussite au DNB depuis 1993	Page 8
Tableau III - Réussite au DNB par province de scolarisation*, genre et série	Page 9
Tableau IV - Répartition des lauréats au DNB selon la série, le secteur d'enseignement et le type de mention	Page 9
Tableau V - Réussite au DNB par secteur d'enseignement, genre et série	Page 10
Tableau VI - Réussite au DNB selon l'origine sociale et la série	Page 10
Tableau VII - Réussite au DNB selon l'âge et la série	Page 10
Tableau VIII - Évolution de la réussite au DNB depuis 2012 par secteur d'enseignement et série	Page 11

## **Certificat d'Aptitude Professionnelle**

Tableau I - Évolution des admis au CAP depuis 1993	Page 14
Tableau II - Évolution du taux de réussite au CAP depuis 1993	Page 14
Tableau III - Répartition des lauréats au CAP selon l'âge et le statut	Page 15
Tableau IV - Réussite au CAP par groupe de spécialités et genre	Page 15
Tableau V - Réussite au CAP par province de scolarisation	Page 15
Tableau VI - Réussite au CAP par spécialité et secteur d'enseignement	Page 16
Tableau VII - Évolution de la réussite au CAP depuis 2012 par groupe de spécialités	Page 17

## **Brevet d'Études Professionnelles**

Tableau I - Évolution des admis au BEP depuis 1993	Page 20
Tableau II - Évolution du taux de réussite au BEP depuis 1993	Page 20
Tableau III - Répartition des lauréats au BEP selon l'âge et le statut	Page 21
Tableau IV - Réussite au BEP par groupe de spécialités et genre	Page 21

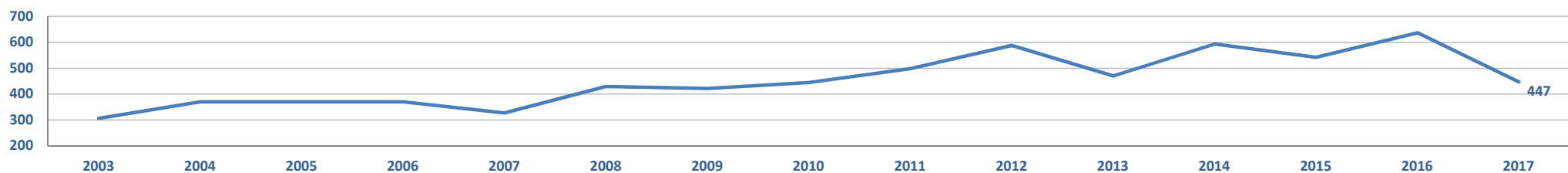
Tableau V - Réussite au BEP par province de scolarisation	Page 21
Tableau VI - Réussite au BEP par spécialité et secteur d'enseignement	Page 22
Tableau VII - Évolution de la réussite au BEP depuis 2012 par groupe de spécialités	Page 23
<b>CAP ADAL, MC et BP</b>	
Tableau I . Résultats du CAP ADAL par spécialité	Page 26
Tableau I . Résultats de la mention complémentaire par genre et par spécialité	Page 26
Tableau I . Résultats du brevet professionnel par genre et par spécialité	Page 26
<b>Baccalauréat</b>	
Tableau I - Évolution des admis au baccalauréat selon la filière depuis 1993	Page 28
Tableau II - Évolution de la part des admis au baccalauréat selon la filière depuis 1993	Page 28
Tableau III - Évolution du taux de réussite au baccalauréat selon la filière depuis 1993	Page 28
Tableau IV - Évolution de la proportion de bacheliers dans une génération selon la voie depuis 2001	Page 29
Tableau V - Évolution de la proportion de bacheliers dans une génération depuis 2001	Page 29
Tableau VI - Évolution de l'âge moyen aux baccalauréats depuis 2001	Page 29
Tableau VII - Résultats du Baccalauréat par genre et par série	Page 30
Tableau VIII - Résultats du Baccalauréat par secteur et par série	Page 31
Tableau IX - Réussite au Baccalauréat par province de scolarisation* et par série	Page 32
Tableau X - Réussite au baccalauréat selon l'origine sociale et la série	Page 33
Tableau XI - Réussite au baccalauréat selon l'âge et la série	Page 33
Tableau XII - Répartition des lauréats au Baccalauréat selon la série, le secteur d'enseignement et le type de mentions	Page 33
Tableau XIII - Évolution quinquennale des résultats au Baccalauréat par série	Page 34
<b>Brevet de Technicien Supérieur</b>	
Tableau I - Évolution des admis au BTS depuis 1993	Page 36
Tableau II - Évolution du taux de réussite au BTS depuis 1993	Page 36
Tableau III - Répartition des lauréats au BTS selon l'âge et le statut	Page 37
Tableau IV - Réussite au BTS par spécialité et genre	Page 37
Tableau V - Réussite au BTS selon le diplôme initial	Page 37
Tableau VI - Réussite au BTS par spécialité et secteur	Page 38
Tableau VII - Évolution de la réussite au BTS depuis 2012 par groupe de spécialités	Page 39
<b>Récapitulatif</b>	Page 40

# **Certificat de Formation Générale**

**Tableau I - Évolution des admis au CFG depuis 2003**

	2003	2004	2005	2006	2007	2008	2009	2010	2011	2012	2013	2014	2015	2016	2017
CFG	306	370	370	370	327	429	421	444	498	588	470	593	542	637	447

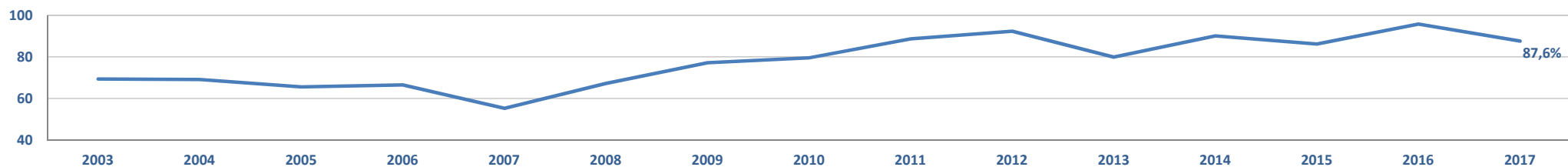
Champs : Nouvelle-Calédonie, Public + Privé + Individuels



**Tableau II - Évolution du taux de réussite au CFG depuis 2003 (%)**

	2003	2004	2005	2006	2007	2008	2009	2010	2011	2012	2013	2014	2015	2016	2017
CFG	69,4	69,2	65,6	66,5	55,3	67,2	77,2	79,6	88,6	92,3	79,9	90,1	86,2	95,8	87,6

Champs : Nouvelle-Calédonie, Public + Privé + Individuels



**Tableau III - Réussite au CFG selon l'origine des candidats et le secteur d'enseignement**

Origine des candidats	Public		Privé sous contrat		Candidats indiv.		Ensemble	
	Admis	Taux de réussite (%)	Admis	Taux de réussite (%)	Admis	Taux de réussite (%)	Admis	Taux de réussite (%)
ULIS*	6	50,0	-	-	-	-	6	50,0
3ème générale	-	-	-	-	23	79,3	23	79,3
3ème DP6	24	96,0	-	-	-	-	24	96,0
3ème PDMF	69	93,2	33	94,3	-	-	102	93,6
3ème PREPA PRO	4	100,0	-	-	-	-	4	100,0
3ème SEGPA	130	80,7	19	73,1	-	-	149	79,7
DIMA	2	100,0	5	100,0	-	-	7	100,0
Indiv. et form. en alternance	-	-	-	-	132	96,4	132	96,4
<b>Ensemble</b>	<b>235</b>	<b>84,5</b>	<b>57</b>	<b>86,4</b>	<b>155</b>	<b>93,4</b>	<b>447</b>	<b>87,6</b>

\*Unité Localisée pour l'Inclusion Scolaire

Champs : Nouvelle-Calédonie, Public + Privé + Individuels

**Rappel sessions 2016**

<b>Ensemble</b>	<b>386</b>	<b>95,1</b>	<b>102</b>	<b>99,0</b>	<b>149</b>	<b>95,5</b>	<b>637</b>	<b>95,8</b>
-----------------	------------	-------------	------------	-------------	------------	-------------	------------	-------------



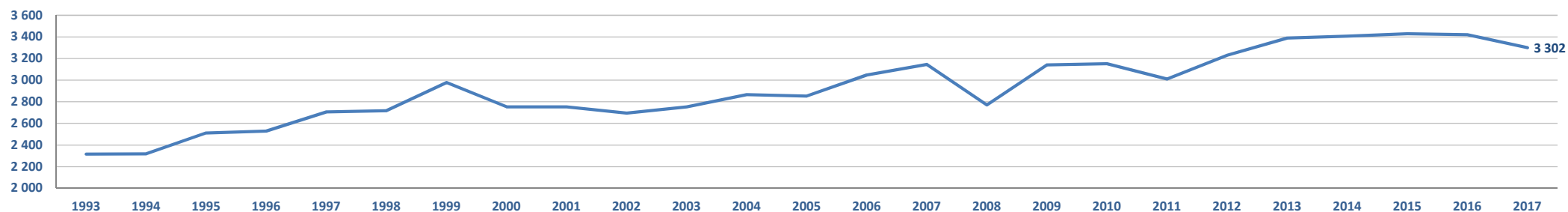


# **Diplôme National du Brevet**

**Tableau I - Évolution des admis au DNB depuis 1993**

	1993	1994	1995	1996	1997	1998	1999	2000	2001	2002	2003	2004	2005	2006	2007	2008	2009	2010	2011	2012	2013	2014	2015	2016	2017
DNB	2 316	2 319	2 513	2 531	2 707	2 719	2 978	2 753	2 753	2 696	2 753	2 867	2 854	3 048	3 147	2 771	3 142	3 153	3 011	3 230	3 391	3 408	3 429	3 421	3 302

Champs : Nouvelle-Calédonie, Public + Privé + Individuels



**Tableau II - Évolution du taux de réussite au DNB depuis 1993 (%)**

	1993	1994	1995	1996	1997	1998	1999	2000	2001	2002	2003	2004	2005	2006	2007	2008	2009	2010	2011	2012	2013	2014	2015	2016	2017
DNB	76,2	74,1	74,6	74,3	71,7	75,6	76,5	77,6	73,8	72,7	73,2	76,0	73,6	75,7	77,6	69,9	76,2	80,7	74,5	75,8	77,7	77,8	78,2	78,5	78,7

Champs : Nouvelle-Calédonie, Public + Privé + Individuels

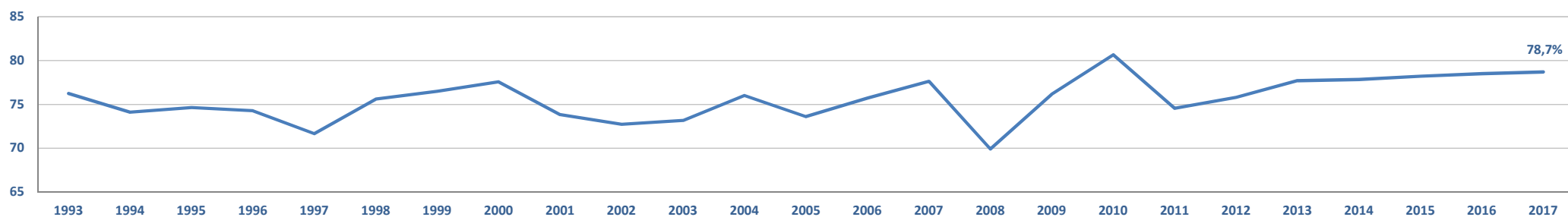


Tableau III - Réussite au DNB par province de scolarisation\*, genre et série

Province	Genre	Générale		Professionnelle		Ensemble	
		Admis	Taux de réussite (%)	Admis	Taux de réussite (%)	Admis	Taux de réussite (%)
îles Loyauté	Filles	150	88,2	14	70,0	164	86,3
	Garçons	134	78,8	32	74,4	166	77,9
	<b>Ensemble</b>	<b>284</b>	<b>83,5</b>	<b>46</b>	<b>73,0</b>	<b>330</b>	<b>81,9</b>
Nord	Filles	265	75,3	50	79,4	315	75,9
	Garçons	172	62,5	43	53,1	215	60,4
	<b>Ensemble</b>	<b>437</b>	<b>69,7</b>	<b>93</b>	<b>64,6</b>	<b>530</b>	<b>68,7</b>
Sud	Filles	1 102	85,9	158	74,2	1 260	84,2
	Garçons	988	78,2	194	74,6	1 182	77,6
	<b>Ensemble</b>	<b>2 090</b>	<b>82,1</b>	<b>352</b>	<b>74,4</b>	<b>2 442</b>	<b>80,9</b>
Nouvelle-Calédonie	Filles	1 517	84,0	222	75,0	1 739	82,8
	Garçons	1 294	75,7	269	70,1	1 563	74,7
	<b>Ensemble</b>	<b>2 811</b>	<b>80,0</b>	<b>491</b>	<b>72,2</b>	<b>3 302</b>	<b>78,7</b>

**Rappel session 2016**

Nouvelle-Calédonie	2 963	79,9	458	70,5	3 421	78,5
--------------------	-------	------	-----	------	-------	------

\* Province déterminée par l'établissement de scolarisation pour les candidats scolaires et par le centre d'examen pour les candidats libres  
Champs : Nouvelle-Calédonie, Public + Privé + Individuels

Répartition des élèves admis et taux de réussite au DNB par province de scolarisation :



Répartition des élèves admis et taux de réussite au DNB par genre :



Tableau IV - Répartition des lauréats au DNB selon la série, le secteur d'enseignement et le type de mentions

Secteur	Mention très bien		Mention bien		Mention assez bien		Sans mention		Ensemble	
	Effectifs	%	Effectifs	%	Effectifs	%	Effectifs	%	Effectifs	%
<b>Générale</b>										
Public	268	13,1	422	20,6	532	26,0	822	40,2	2 044	100,0
Privé sous contrat	50	6,8	94	12,8	190	25,9	399	54,4	733	100,0
Cand. Indiv., autres	17	50,0	7	20,6	5	14,7	5	14,7	34	100,0
<b>Ensemble</b>	<b>335</b>	<b>11,9</b>	<b>523</b>	<b>18,6</b>	<b>727</b>	<b>25,9</b>	<b>1 226</b>	<b>43,6</b>	<b>2 811</b>	<b>100,0</b>
<b>Professionnelle</b>										
Public	-	-	21	5,5	121	31,8	238	62,6	380	100,0
Privé sous contrat	-	-	2	3	18	23,4	57	74,0	77	100,0
Cand. Indiv., autres	2	5,9	2	5,9	5	14,7	25	73,5	34	100,0
<b>Ensemble</b>	<b>2</b>	<b>0,4</b>	<b>25</b>	<b>5,1</b>	<b>144</b>	<b>29,3</b>	<b>320</b>	<b>65,2</b>	<b>491</b>	<b>100,0</b>

Champs : Nouvelle-Calédonie, Public + Privé + Individuels

**Tableau V - Réussite au DNB par secteur d'enseignement, genre et série**

Secteur d'enseignement	Genre	Générale		Professionnelle		Ensemble	
		Admis	Taux de réussite (%)	Admis	Taux de réussite (%)	Admis	Taux de réussite (%)
Public	Filles	1 108	84,0	178	76,4	1 286	82,9
	Garçons	936	76,2	202	70,4	1 138	75,1
	<b>Ensemble</b>	<b>2 044</b>	<b>80,2</b>	<b>380</b>	<b>73,1</b>	<b>2 424</b>	<b>79,0</b>
Privé sous contrat	Filles	389	84,4	35	92,1	424	85,0
	Garçons	344	74,6	42	70,0	386	74,1
	<b>Ensemble</b>	<b>733</b>	<b>79,5</b>	<b>77</b>	<b>78,6</b>	<b>810</b>	<b>79,4</b>
Candidats individuels, autres*	Filles	20	80,0	9	36,0	29	58,0
	Garçons	14	73,7	25	67,6	39	69,6
	<b>Ensemble</b>	<b>34</b>	<b>77,3</b>	<b>34</b>	<b>54,8</b>	<b>68</b>	<b>64,2</b>
<b>Ensemble</b>	Filles	<b>1 517</b>	<b>84,0</b>	<b>222</b>	<b>75,0</b>	<b>1 739</b>	<b>82,8</b>
	Garçons	<b>1 294</b>	<b>75,7</b>	<b>269</b>	<b>70,1</b>	<b>1 563</b>	<b>74,7</b>
	<b>Ensemble</b>	<b>2 811</b>	<b>80,0</b>	<b>491</b>	<b>72,2</b>	<b>3 302</b>	<b>78,7</b>

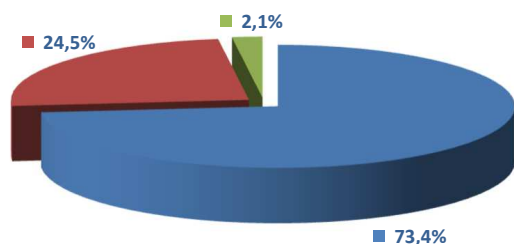
\* Les candidats individuels comprennent les candidats non scolarisés, ceux scolarisés à un autre niveau que la 3<sup>e</sup> ou

la 3<sup>e</sup> DP, plus ceux du CNED et du privé hors contrat

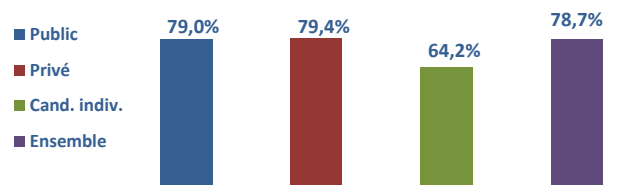
Champs : Nouvelle-Calédonie, Public + Privé + Individuels

**Répartition des élèves admis et taux de réussite au DNB par secteur d'enseignement :**

**Admis**



**Taux de réussite**



**Tableau VI - Réussite au DNB selon l'origine sociale et la série**

Profession et catégorie socioprofessionnelle du responsable	Générale		Professionnelle		Ensemble	
	Admis	Taux de réussite (%)	Admis	Taux de réussite (%)	Admis	Taux de réussite (%)
Agriculteurs exploitants	25	78,1	6	66,7	31	75,6
Artisans, commerçants, chefs d'entreprise	285	88,0	30	81,1	315	87,3
Cadres, professions intellectuelles supérieures	413	93,7	16	76,2	429	92,9
<i>dont Professeurs et assimilés</i>	108	93,9	2	66,7	110	93,2
Professions intermédiaires	405	89,0	34	97,1	439	89,6
<i>dont Instituteurs et assimilés</i>	66	89,2	7	100,0	73	90,1
Employés	501	84,8	80	75,5	581	83,4
Ouvriers	685	71,6	176	74,6	861	72,2
Retraités	62	82,7	12	70,6	74	80,4
Inactifs	236	67,2	73	58,9	309	65,1
Indéterminé	199	69,1	64	67,4	263	68,7
<b>Ensemble</b>	<b>2 811</b>	<b>80,0</b>	<b>491</b>	<b>72,2</b>	<b>3 302</b>	<b>78,7</b>

Champs : Nouvelle-Calédonie, Public + Privé + Individuels

**Tableau VII - Réussite au DNB selon l'âge et la série**

Âge révolu au 1er janvier 2017	Générale		Professionnelle		Ensemble	
	Admis	Taux de réussite (%)	Admis	Taux de réussite (%)	Admis	Taux de réussite (%)
14 ans et moins	2 602	82,6	361	76,2	2 963	81,7
15 ans	192	59,1	115	63,9	307	60,8
16 ans	16	47,1	9	52,9	25	49,0
17 ans et plus	1	25,0	6	66,7	7	53,8
<b>Ensemble</b>	<b>2 811</b>	<b>80,0</b>	<b>491</b>	<b>72,2</b>	<b>3 302</b>	<b>78,7</b>

Champs : Nouvelle-Calédonie, Public + Privé + Individuels

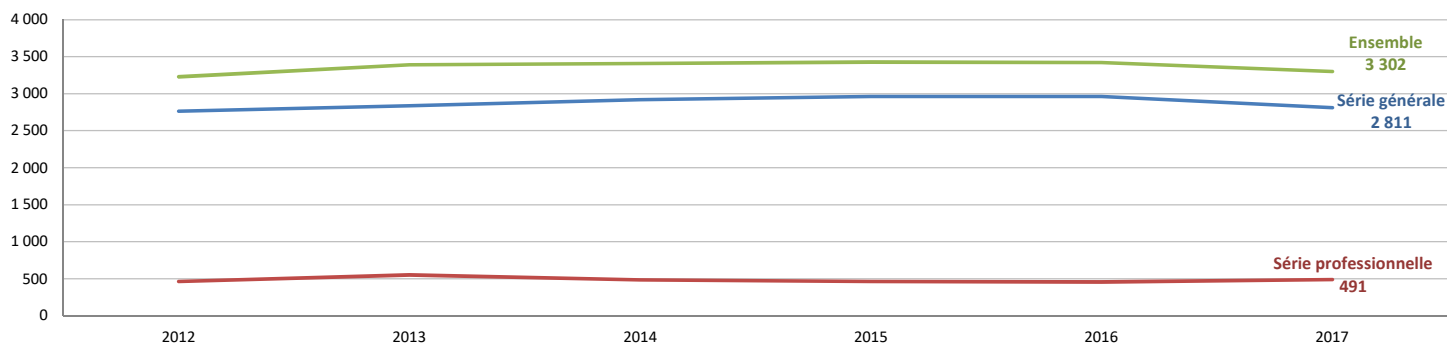
Tableau VIII - Évolution de la réussite au DNB depuis 2012 par secteur d'enseignement et série

Secteur	2012		2013		2014		2015		2016		2017	
	Admis	Taux de réussite (%)	Admis	Taux de réussite (%)	Admis	Taux de réussite (%)	Admis	Taux de réussite (%)	Admis	Taux de réussite (%)	Admis	Taux de réussite (%)
Public	2 296	77,7	2 481	79,3	2 541	79,2	2 525	78,3	2 550	79,5	2 424	79,0
Privé sous contrat	792	73,6	845	75,8	793	77,4	851	79,4	825	78,5	810	79,4
Cand. indiv., autres	142	61,7	65	53,7	74	51,0	53	60,2	46	46,9	68	64,2
<b>Ensemble</b>	<b>3 230</b>	<b>75,8</b>	<b>3 391</b>	<b>77,7</b>	<b>3 408</b>	<b>77,8</b>	<b>3 429</b>	<b>78,2</b>	<b>3 421</b>	<b>78,5</b>	<b>3 302</b>	<b>78,7</b>

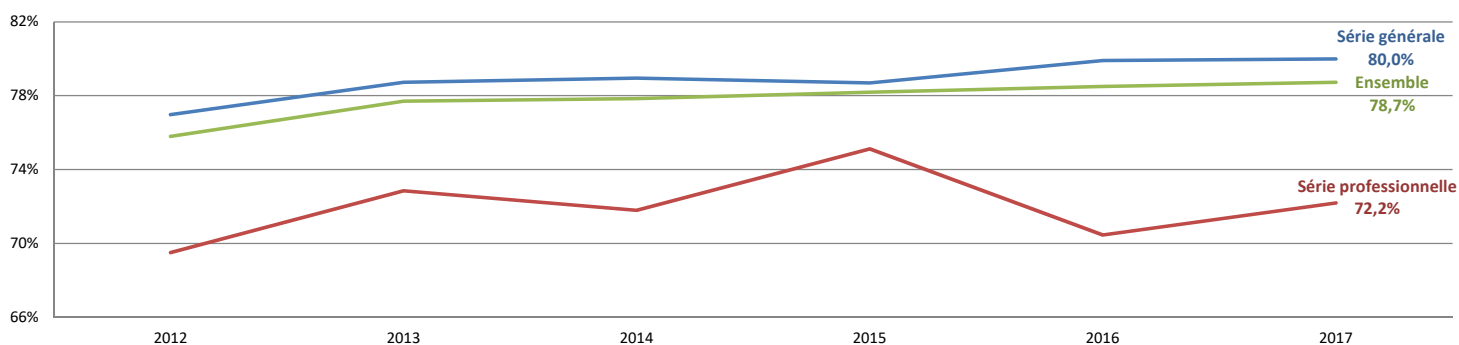
Série	2012		2013		2014		2015		2016		2017	
	Admis	Taux de réussite (%)	Admis	Taux de réussite (%)	Admis	Taux de réussite (%)	Admis	Taux de réussite (%)	Admis	Taux de réussite (%)	Admis	Taux de réussite (%)
Générale	2 765	77,0	2 838	78,7	2 919	79,0	2 964	78,7	2 963	79,9	2 811	80,0
Professionnelle	465	69,5	553	72,9	489	71,8	465	75,1	458	70,5	491	72,2
<b>Ensemble</b>	<b>3 230</b>	<b>75,8</b>	<b>3 391</b>	<b>77,7</b>	<b>3 408</b>	<b>77,8</b>	<b>3 429</b>	<b>78,2</b>	<b>3 421</b>	<b>78,5</b>	<b>3 302</b>	<b>78,7</b>

Champs : Nouvelle-Calédonie, Public + Privé + Individuels

### Évolution des admis au DNB depuis 2012 selon la série



### Évolution du taux de réussite au DNB depuis 2012 selon la série



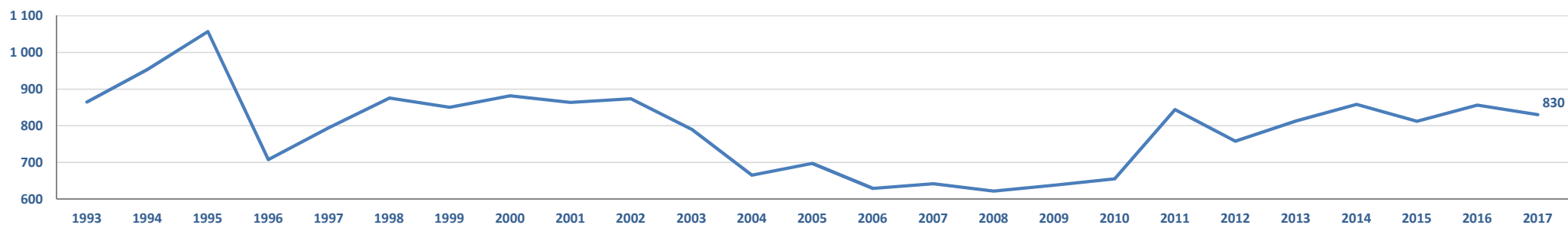


# **Certificat d'Aptitude Professionnelle**

**Tableau I - Évolution des admis au CAP depuis 1993**

	1993	1994	1995	1996	1997	1998	1999	2000	2001	2002	2003	2004	2005	2006	2007	2008	2009	2010	2011	2012	2013	2014	2015	2016	2017
CAP	865	954	1 057	708	795	876	850	882	864	874	791	665	697	629	642	622	638	655	844	758	813	858	812	856	830

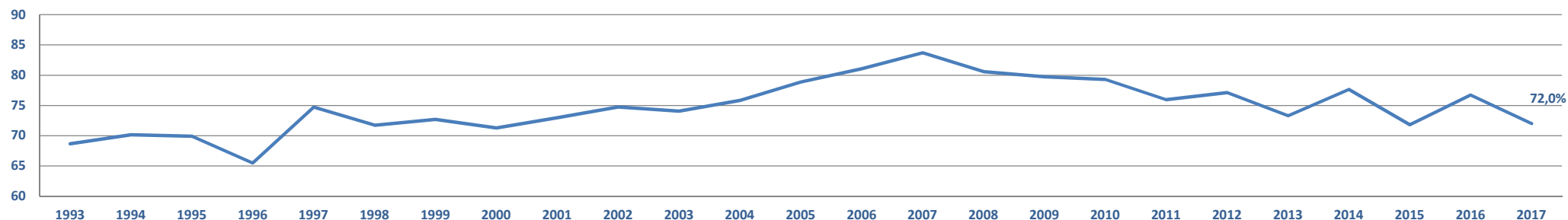
Champs : Nouvelle-Calédonie, Public + Privé + Individuels



**Tableau II - Évolution du taux de réussite au CAP depuis 1993 (%)**

	1993	1994	1995	1996	1997	1998	1999	2000	2001	2002	2003	2004	2005	2006	2007	2008	2009	2010	2011	2012	2013	2014	2015	2016	2017
CAP	68,7	70,1	69,9	65,5	74,7	71,7	72,7	71,3	73,0	74,8	74,1	75,8	78,8	81,1	83,7	80,6	79,8	79,3	76,0	77,1	73,3	77,6	71,8	76,7	72,0

Champs : Nouvelle-Calédonie, Public + Privé + Individuels





**Tableau III - Répartition des lauréats au CAP selon l'âge et le statut**

Âge révolu au 1er janvier 2016	Scolaires		Apprentis		Ensemble *	
	Admis	Taux de réussite (%)	Admis	Taux de réussite (%)	Admis	Taux de réussite (%)
16 ans ou moins	422	74,6	6	75,0	428	74,6
17 ans	219	67,2	17	89,5	236	68,4
18 ans	49	62,8	9	75,0	59	64,8
19 ans	9	64,3	4	66,7	16	69,6
20 ans	4	80,0	9	90,0	13	86,7
21 ans	4	100,0	10	90,9	14	93,3
22 ans ou plus	2	100,0	27	96,4	64	71,9
<b>Ensemble</b>	<b>709</b>	<b>71,3</b>	<b>82</b>	<b>87,2</b>	<b>830</b>	<b>72,0</b>

\* y compris les 83 candidats individuels

Champs : Nouvelle-Calédonie, Public + Privé + Individuels

**Tableau IV - Réussite au CAP par groupe de spécialités et genre**

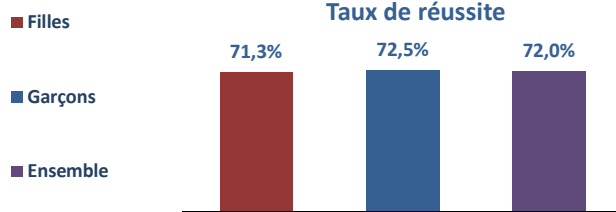
Groupe de spécialités	Filles		Garçons		Ensemble	
	Admis	Taux de réussite (%)	Admis	Taux de réussite (%)	Admis	Taux de réussite (%)
Echange et gestion	39	70,9	45	75,0	84	73,0
Génie civil, construction et bois	4	44,4	101	69,2	105	67,7
Matériaux souples	10	83,3	-	-	10	83,3
Mécanique, électrique et électronique	18	60,0	252	70,4	270	69,6
Service à la collectivité	24	72,7	28	87,5	52	80,0
Services aux personnes	146	74,1	13	81,3	159	74,6
Transformation	74	69,8	76	77,6	150	73,5
<b>Ensemble</b>	<b>315</b>	<b>71,3</b>	<b>515</b>	<b>72,5</b>	<b>830</b>	<b>72,0</b>

Champs : Nouvelle-Calédonie, Public + Privé + Individuels

**Admis**



**Taux de réussite**



**Tableau V - Réussite au CAP par province de scolarisation\***

Groupe de spécialités	îles Loyauté		Nord		Sud		Ensemble	
	Admis	Taux de réussite (%)	Admis	Taux de réussite (%)	Admis	Taux de réussite (%)	Admis	Taux de réussite (%)
Transformations	-	-	-	-	84	73,0	84	73,0
Génie civil, construction et bois	10	90,9	26	86,7	69	60,5	105	67,7
Matériaux souples	-	-	-	-	10	83,3	10	83,3
Mécanique, électricité et électronique	-	-	33	62,3	237	70,7	270	69,6
Echange et gestion	-	-	10	76,9	42	80,8	52	80,0
Services aux personnes **	8	66,7	26	89,7	125	72,7	159	74,6
Services à la collectivité	12	92,3	38	74,5	100	71,4	150	73,5
<b>Ensemble</b>	<b>30</b>	<b>83,3</b>	<b>133</b>	<b>75,6</b>	<b>667</b>	<b>71,0</b>	<b>830</b>	<b>72,0</b>

\* Province déterminée par l'établissement de scolarisation pour les candidats scolaires et par le centre d'examen pour les candidats libres

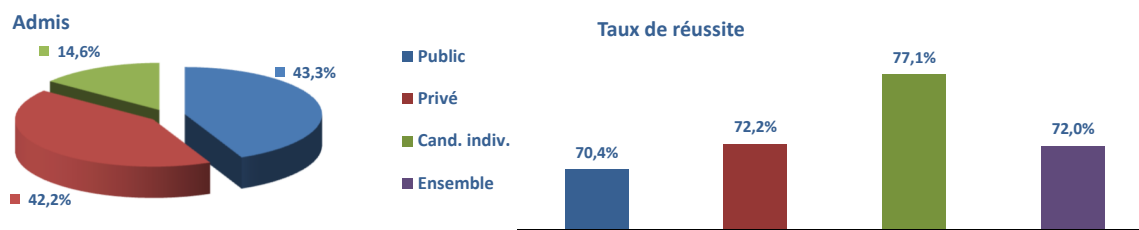
Champs : Nouvelle-Calédonie, Public + Privé + Individuels

Tableau VI - Réussite au CAP par spécialité et secteur d'enseignement

Secteur d'enseignement	Public		Privé sous contrat		Cand. indiv.		Ensemble	
	Admis	Taux de réussite (%)	Admis	Taux de réussite (%)	Admis	Taux de réussite (%)	Admis	Taux de réussite (%)
<b>Echange et gestion</b>								
EMPLOYE COMMERCE MULTI-SPECIALITE	17	58,6	16	84,2	-	-	33	68,8
EMPLOYE VENTE SPECIALISE OPTION A	6	60,0	-	-	-	-	6	60,0
EMPLOYE VENTE SPECIALISE OPTION B	-	-	14	77,8	-	-	14	77,8
OPERATEUR/OPERATRICE LOGISTIQUE	17	70,8	-	-	-	-	17	70,8
VENDEUR MAG PIEC RECHANG EQUI AUT	-	-	14	93,3	-	-	14	93,3
<b>Total</b>	<b>40</b>	<b>63,5</b>	<b>44</b>	<b>84,6</b>	<b>-</b>	<b>-</b>	<b>84</b>	<b>73,0</b>
<b>Génie civil, construction et bois</b>								
CARREUR MOSAISTE	5	29,4	-	-	-	-	5	29,4
CONSTRUCTEUR BOIS	8	53,3	3	30,0	-	-	11	44,0
INSTALLATEUR SANITAIRE	9	64	-	-	6	100,0	15	75,0
MACON	27	81,8	9	90,0	-	-	36	83,7
MAINTENANCE BATIMENTS DE COLLECT.	10	90,9	-	-	3	100,0	13	92,9
MENUISIER FABRICANT DE MENUIS.MOB	9	81,8	6	60,0	1	33,3	16	66,7
PEINTRE-APPLICAT. DE REVETEMENTS	9	75,0	-	-	-	-	9	75,0
<b>Total</b>	<b>77</b>	<b>68,1</b>	<b>18</b>	<b>60,0</b>	<b>10</b>	<b>83,3</b>	<b>105</b>	<b>67,7</b>
<b>Matériaux souples</b>								
METIERS DE LA MODE-VETEMENT FLOU	-	-	9	81,8	1	100,0	10	83,3
<b>Total</b>	<b>-</b>	<b>-</b>	<b>9</b>	<b>81,8</b>	<b>1</b>	<b>100,0</b>	<b>10</b>	<b>83,3</b>
<b>Mécanique, électrique et électronique</b>								
MAINT.M.MATERIELS PARCS & JARDINS	7	53,8	-	-	-	-	7	53,8
MAINT.MAT TRACTEURS&MATERL.AGRIC.	-	-	18	72,0	-	-	18	72,0
MAINT.MAT TRAVAUX PUBLICS&MANUTEN	-	-	22	84,6	-	-	22	84,6
MAINT.VEHICUL. VEH.TRANS.P.ROUTIER	-	-	27	62,8	-	-	27	62,8
MAINT.VEHICUL. VOITURES PARTICUL.	38	86,4	23	57,5	9	90,0	70	74,5
MAINTENANCE VEHIC. OPT MOTOCYCLES	9	90,0	-	-	-	-	9	90,0
PREP&REALI D'OUVRAGES ELECTRIQUES	15	46,9	15	71,4	14	87,5	44	63,8
REALISAT. EN CHAUDRONNERIE INDUS.	15	62,5	-	-	-	-	15	62,5
REP.ENTRE.EMBARCATIONS PLAISANCE	17	94,4	6	54,5	-	-	23	79,3
SERRURIER METALLIER	12	63,2	15	62,5	8	66,7	35	63,6
<b>Total</b>	<b>113</b>	<b>70,6</b>	<b>126</b>	<b>66,3</b>	<b>31</b>	<b>81,6</b>	<b>270</b>	<b>69,6</b>
<b>Service à la collectivité</b>								
AGENT DE PREVENTION ET MEDIATION	8	80,0	5	55,6	-	-	13	68,4
AGENT DE PROPRETE ET D'HYGIENE	4	100,0	-	-	-	-	4	100,0
AGENT DE SECURITE	25	86,2	10	76,9	-	-	35	83,3
<b>Total</b>	<b>37</b>	<b>86,0</b>	<b>15</b>	<b>68,2</b>	<b>-</b>	<b>-</b>	<b>52</b>	<b>80,0</b>
<b>Services aux personnes</b>								
ASS.TECHN. MILIEUX FAMILIAL&COLL.	-	-	11	68,8	-	-	11	68,8
COIFFURE	-	-	-	-	11	100,0	11	100,0
ESTHETIQUE,COSMETIQUE,PARFUMERIE	-	-	-	-	17	94,4	17	94,4
PETITE ENFANCE	-	-	51	86,4	18	47,4	69	71,1
RESTAURANT	22	61,1	23	88,5	-	-	45	72,6
SERVICES EN BRASSERIE-CAFE	6	66,7	-	-	-	-	6	66,7
<b>Total</b>	<b>28</b>	<b>62,2</b>	<b>85</b>	<b>84,2</b>	<b>46</b>	<b>68,7</b>	<b>159</b>	<b>74,6</b>
<b>Transformation</b>								
AGENT POLYVALENT DE RESTAURATION	7	100,0	7	63,6	-	-	14	77,8
BOUCHER	-	-	-	-	8	88,9	8	88,9
BOULANGER	-	-	11	100,0	9	90,0	20	95,2
CHARCUTIER-TRAITEUR	-	-	3	33,3	-	-	3	33,3
CUISINE	39	72,2	21	60,0	1	100,0	61	67,8
INSTALL. FROID CONDITIONN. D'AIR	8	72,7	-	-	8	100,0	16	84,2
PATISSIER	10	71,4	11	84,6	7	63,6	28	73,7
<b>Total</b>	<b>64</b>	<b>74,4</b>	<b>53</b>	<b>67,1</b>	<b>33</b>	<b>84,6</b>	<b>136</b>	<b>73,1</b>
<b>ENSEMBLE</b>	<b>359</b>	<b>70,4</b>	<b>350</b>	<b>72,2</b>	<b>121</b>	<b>77,1</b>	<b>830</b>	<b>72,0</b>

Champs : Nouvelle-Calédonie, Public + Privé + Individuels

Répartition des élèves admis et taux de réussite au CAP par secteur d'enseignement :



Répartition des élèves admis et taux de réussite au CAP par groupe de spécialités :

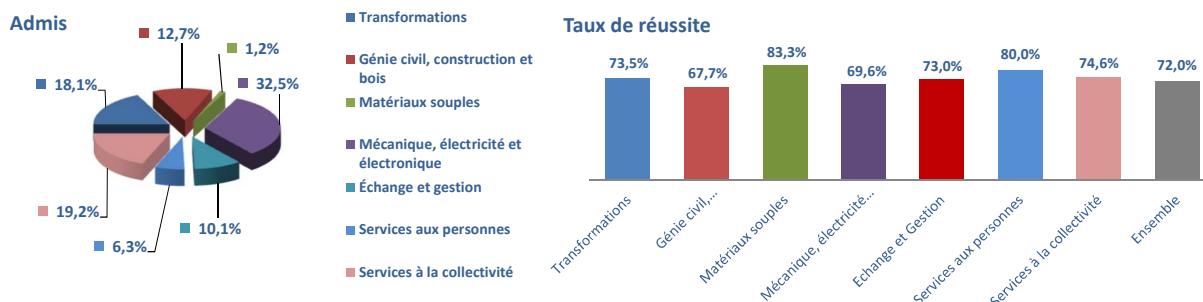
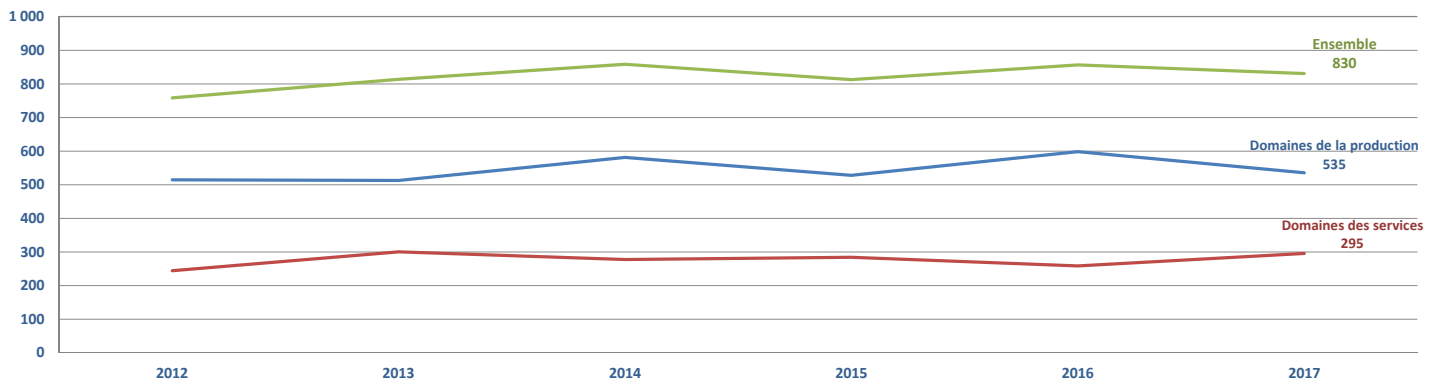


Tableau VII - Évolution de la réussite au CAP depuis 2012 par groupe de spécialités

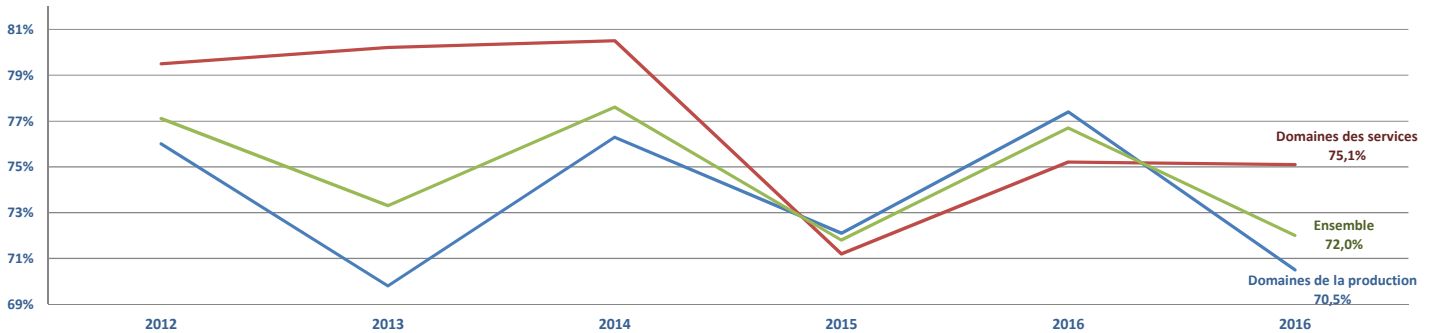
Groupe de spécialités	2012		2013		2014		2015		2016		2017	
	Admis	Taux de réussite (%)	Admis	Taux de réussite (%)	Admis	Taux de réussite (%)	Admis	Taux de réussite (%)	Admis	Taux de réussite (%)	Admis	Taux de réussite (%)
Spécialités pluritechnologiques de la production	-	-	-	-	14	82,4	15	82,2	-	-	-	-
Transformations	128	82,6	128	78,5	131	75,7	138	75,4	158	79,8	150	73,5
Génie civil, construction et bois	120	73,2	120	64,5	140	76,5	126	75,0	125	74,9	105	67,7
Matériaux souples	6	54,5	5	41,7	2	50,0	4	44,4	6	46,2	10	83,3
Mécanique, électricité et électronique	260	75,1	260	69,5	294	76,6	245	69,0	309	78,2	270	69,6
<b>Domaines de la production</b>	<b>514</b>	<b>76,0</b>	<b>513</b>	<b>69,8</b>	<b>581</b>	<b>76,3</b>	<b>528</b>	<b>72,1</b>	<b>598</b>	<b>77,4</b>	<b>535</b>	<b>70,5</b>
Échange et gestion	99	88,4	88	73,3	90	79,6	95	77,2	79	74,5	84	73,0
Services aux personnes	140	74,9	171	81,8	152	80,9	135	64,6	131	72,8	52	80,0
Services à la collectivité	5	62,5	41	91,1	35	81,4	54	80,6	48	84,2	159	74,6
<b>Domaines des services</b>	<b>244</b>	<b>79,5</b>	<b>300</b>	<b>80,2</b>	<b>277</b>	<b>80,5</b>	<b>284</b>	<b>71,2</b>	<b>258</b>	<b>75,2</b>	<b>295</b>	<b>75,1</b>
<b>Ensemble</b>	<b>758</b>	<b>77,1</b>	<b>813</b>	<b>73,3</b>	<b>858</b>	<b>77,6</b>	<b>812</b>	<b>71,8</b>	<b>856</b>	<b>76,7</b>	<b>830</b>	<b>72,0</b>

Champs : Nouvelle-Calédonie, Public + Privé + Individuels

Évolution des admis depuis 2012 par domaine de spécialités :



Évolution du taux de réussite depuis 2012 par domaine de spécialités :



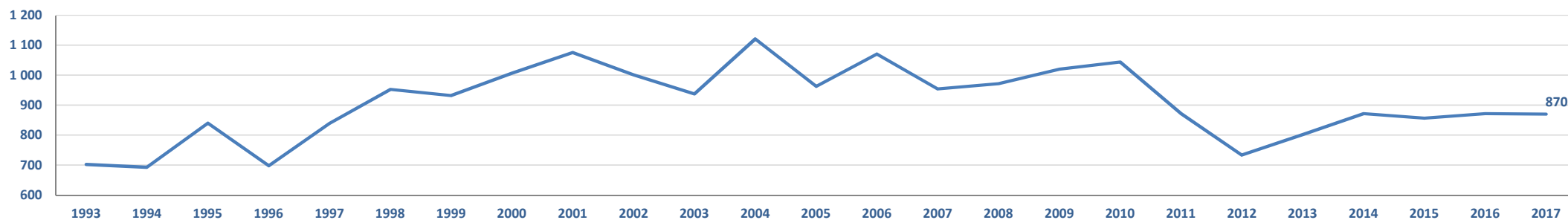


# **Brevet d'Études Professionnelle**

**Tableau I - Évolution des admis au BEP depuis 1993**

	1993	1994	1995	1996	1997	1998	1999	2000	2001	2002	2003	2004	2005	2006	2007	2008	2009	2010	2011	2012	2013	2014	2015	2016	2017
BEP	703	693	840	698	839	953	932	1 007	1 076	1 001	938	1 121	963	1 071	954	972	1 020	1 044	872	734	802	872	857	872	870

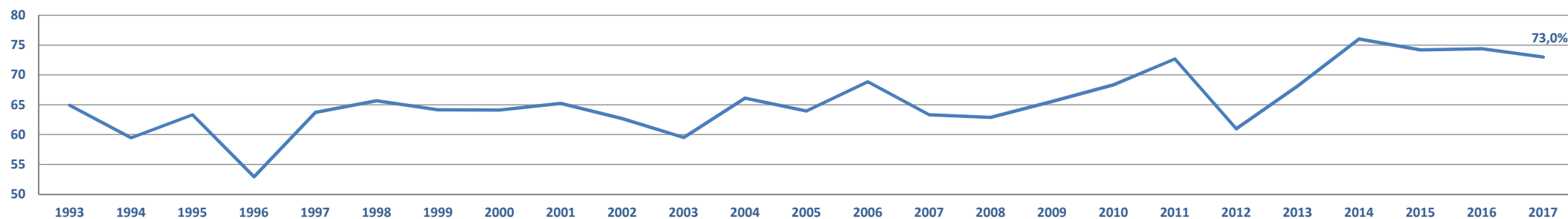
Champs : Nouvelle-Calédonie, Public + Privé + Individuels



**Tableau II - Évolution du taux de réussite au BEP depuis 1993 (%)**

	1993	1994	1995	1996	1997	1998	1999	2000	2001	2002	2003	2004	2005	2006	2007	2008	2009	2010	2011	2012	2013	2014	2015	2016	2017
BEP	64,9	59,4	63,3	52,9	63,7	65,7	64,1	64,1	65,2	62,7	59,5	66,1	63,9	68,8	63,3	62,9	65,6	68,3	72,7	61,0	68,1	76,0	74,2	74,4	73,0

Champs : Nouvelle-Calédonie, Public + Privé + Individuels



**Tableau III - Répartition des lauréats au BEP selon l'âge et le statut**

Âges révolus au 1er janvier 2016	Scolaires		Ensemble *	
	Admis	Taux de réussite (%)	Admis	Taux de réussite (%)
15 ans ou moins	207	79,9	207	79,9
16 ans	442	77,1	443	77,0
17 ans	160	65,8	161	64,7
18 ans ou moins	56	56,0	59	54,6
<b>Ensemble</b>	<b>865</b>	<b>73,6</b>	<b>870</b>	<b>73,0</b>

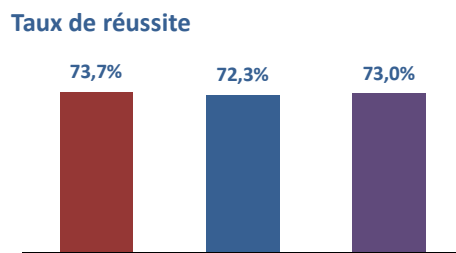
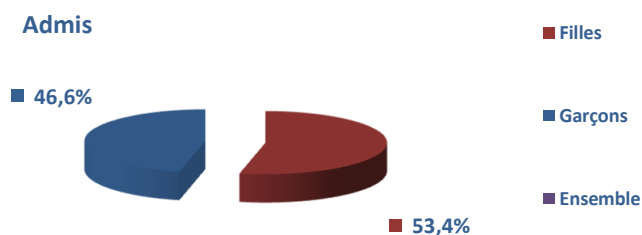
\* y compris les 16 candidats individuels

Champs : Nouvelle-Calédonie, Public + Privé + Individuels

**Tableau IV - Réussite au BEP par groupe de spécialités et genre**

Groupe de spécialités	Filles		Garçons		Ensemble	
	Admis	Taux de réussite (%)	Admis	Taux de réussite (%)	Admis	Taux de réussite (%)
Communication et information	206	72,3	37	78,7	243	73,2
Echange et gestion	93	76,2	90	76,9	183	76,6
Génie civil, construction et bois	7	50,0	68	63,0	75	61,5
Matériaux souples	11	100,0	-	-	11	100,0
Mécanique, électricité et électronique	16	61,5	155	74,5	171	73,1
Services à la collectivité	12	80,0	5	100,0	17	85,0
Services aux personnes	99	78,0	9	75,0	108	77,7
Transformation	21	67,7	41	65,1	62	66,0
<b>Ensemble</b>	<b>465</b>	<b>73,7</b>	<b>405</b>	<b>72,3</b>	<b>870</b>	<b>73,0</b>

Champs : Nouvelle-Calédonie, Public + Privé + Individuels



**Tableau V - Réussite au BEP par province de scolarisation\***

Groupe de spécialités	îles Loyauté		Nord		Sud		Ensemble	
	Admis	Taux de réussite (%)	Admis	Taux de réussite (%)	Admis	Taux de réussite (%)	Admis	Taux de réussite (%)
Communication et information	24	80,0	13	81,3	206	72,0	243	73,2
Echange et gestion	-	-	-	-	183	76,6	183	76,6
Génie civil, construction et bois	-	-	10	90,9	65	58,6	75	61,5
Matériaux souples	-	-	-	-	11	100,0	11	100,0
Mécanique, électricité et électronique	-	-	5	31,3	166	76,1	171	73,1
Services à la collectivité	-	-	11	84,6	6	85,7	17	85,0
Services aux personnes	-	-	32	64,0	76	85,4	108	77,7
Transformation	-	-	14	51,9	48	71,6	62	66,0
<b>Ensemble</b>	<b>24</b>	<b>80,0</b>	<b>85</b>	<b>63,9</b>	<b>761</b>	<b>74,0</b>	<b>870</b>	<b>73,0</b>

\* Province déterminée par l'établissement de scolarisation pour les candidats scolaires et par le centre d'examen pour les candidats libres

Champs : Nouvelle-Calédonie, Public + Privé + Individuels

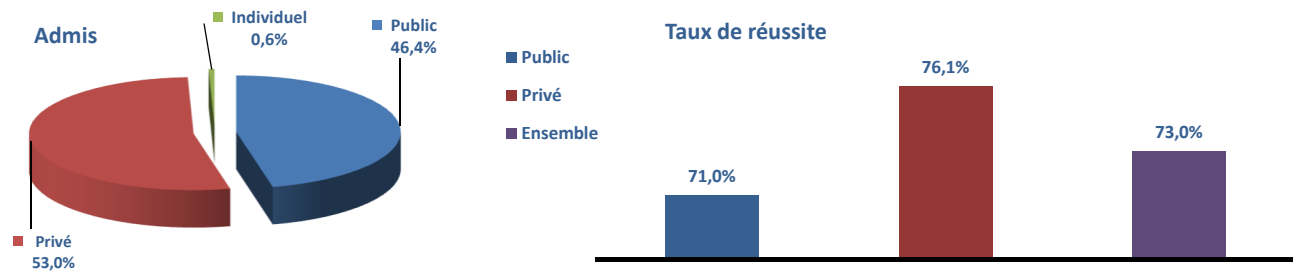
Tableau VI - Réussite au BEP par spécialité et secteur d'enseignement

Secteur d'enseignement	Public		Privé sous contrat		Ensemble*	
	Admis	Taux de réussite (%)	Admis	Taux de réussite (%)	Admis	Taux de réussite (%)
<b>Communication et information</b>						
METIERS SERVICES ADMINISTRATIFS	101	71,1	142	75,1	243	73,2
<b>Total</b>	<b>101</b>	<b>71,1</b>	<b>101</b>	<b>100,0</b>	<b>101</b>	<b>100,0</b>
<b>Echange et gestion</b>						
LOGISTIQUE ET TRANSPORT	47	81,0	19	90,5	66	83,5
METIERS RELATION CLIENTS USAGERS	32	68,1	84	75,0	117	73,1
<b>Total</b>	<b>79</b>	<b>75,2</b>	<b>103</b>	<b>77,4</b>	<b>183</b>	<b>76,6</b>
<b>Génie civil, construction et bois</b>						
BOIS OPT.D MENUISERIE-AGENCEMENT	5	55,6	15	57,7	20	57,1
BOIS OPTION C CONSTRUCTION BOIS	8	80,0	-	-	8	61,5
ETUDES DU BATIMENT	13	72,2	19	76,0	34	69,4
REALISATIONS DU GROS-OEUVRE	13	52,0	-	-	13	52,0
<b>Total</b>	<b>39</b>	<b>62,9</b>	<b>34</b>	<b>66,7</b>	<b>75</b>	<b>61,5</b>
<b>Matériaux souples</b>						
METIERS DE LA MODE - VETEMENT	-	-	11	100,0	11	100,0
<b>Total</b>	<b>-</b>	<b>-</b>	<b>11</b>	<b>100,0</b>	<b>11</b>	<b>100,0</b>
<b>Mécanique, électricité et électronique</b>						
ELECTROTEC.ENERGIE EQUIP.COMMUNIC	30	62,5	28	63,6	58	61,1
MAINT.PRODTS & EQUIP. INDUSTRIELS	41	83,7	39	78,0	80	80,8
REAL.OUVRAGES METALLERIE BATIMENT	12	92,3	21	77,8	33	82,5
<b>Total</b>	<b>83</b>	<b>75,5</b>	<b>88</b>	<b>72,7</b>	<b>171</b>	<b>73,1</b>
<b>Services à la collectivité</b>						
GESTION POLLUT. PROTECT. ENVIRON.	-	-	11	84,6	11	84,6
HYGIENE ET PROPLETE	6	85,7	-	-	6	85,7
<b>Total</b>	<b>6</b>	<b>85,7</b>	<b>11</b>	<b>84,6</b>	<b>17</b>	<b>85,0</b>
<b>Services aux personnes</b>						
ACCOMP. SOINS ET SERVIC. PERSONNE	42	82,4	37	78,7	79	80,6
RESTAURATION OP.COMMERCIAL.& SERV	13	56,5	16	88,9	29	70,7
<b>Total</b>	<b>55</b>	<b>74,3</b>	<b>53</b>	<b>81,5</b>	<b>108</b>	<b>77,7</b>
<b>Transformation</b>						
FROID ET CONDITIONNEMENT DE L'AIR	10	47,6	-	-	12	52,2
INSTAL.SYST. ENERGETIQ. CLIMATIQ.	7	70,0	-	-	7	70,0
MAINT. SYST. ENERGETIQ.&CLIMATIQ	10	66,7	-	-	10	66,7
RESTAURATION OPTION CUISINE	14	60,9	19	82,6	33	71,7
<b>Total</b>	<b>41</b>	<b>59,4</b>	<b>19</b>	<b>82,6</b>	<b>62</b>	<b>66,0</b>
<b>Ensemble</b>	<b>404</b>	<b>71,0</b>	<b>461</b>	<b>76,1</b>	<b>870</b>	<b>73,0</b>

Champs : Nouvelle-Calédonie, Public + Privé + Individuels

\* avec 16 candidats individuels

Répartition des élèves admis et taux de réussite au BEP par secteur d'enseignement :



Répartition des élèves admis et taux de réussite au BEP par groupe de spécialités :

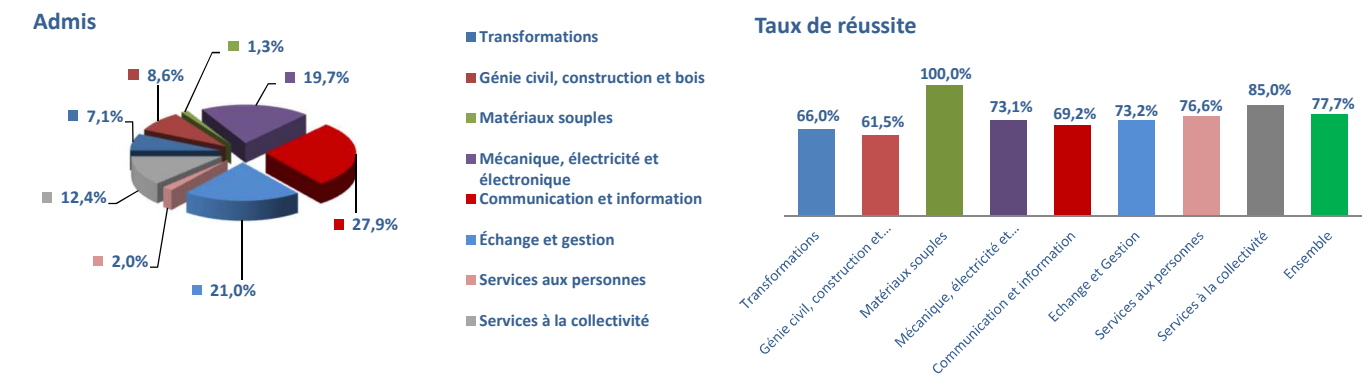


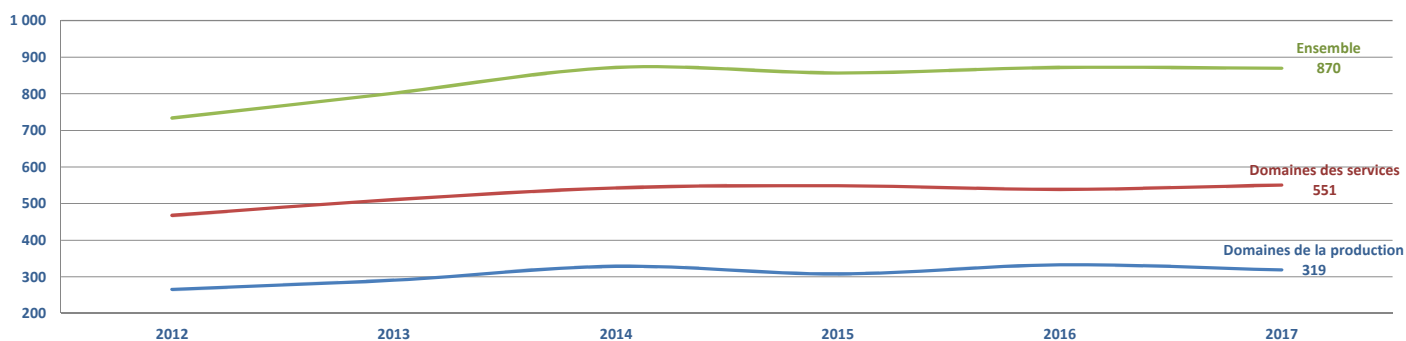


Tableau VII - Évolution de la réussite au BEP depuis 2012 par groupe de spécialités

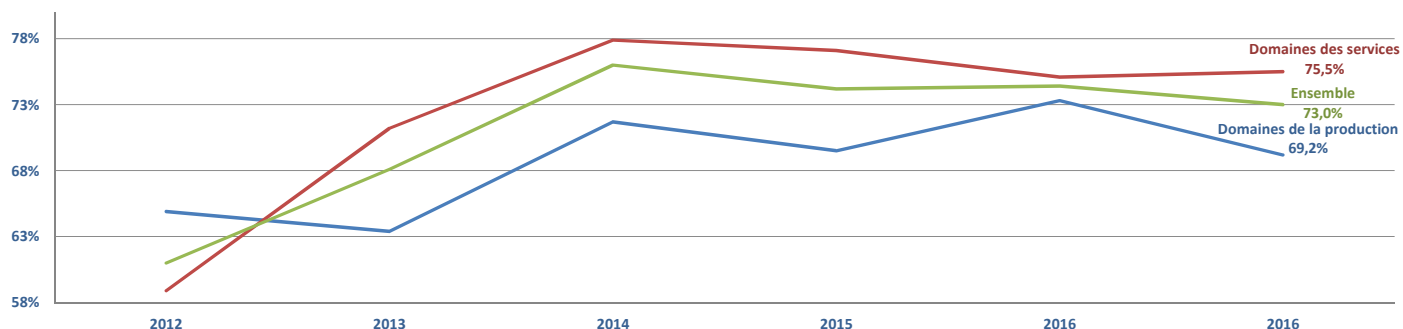
Groupe de spécialités	2012		2013		2014		2015		2016		2017	
	Admis	Taux de réussite (%)	Admis	Taux de réussite (%)	Admis	Taux de réussite (%)	Admis	Taux de réussite (%)	Admis	Taux de réussite (%)	Admis	Taux de réussite (%)
Transformations	29	55,8	53	55,2	70	70,0	63	66,3	68	73,9	62	66,0
Génie civil, construction et bois	84	67,7	86	68,3	78	67,2	97	75,8	86	67,7	75	61,5
Matériaux souples	9	50,0	7	53,8	6	54,5	10	76,9	7	70,0	11	100,0
Mécanique, électricité et électronique	144	66,7	145	64,7	175	78,5	138	66,7	172	76,4	171	73,1
<b>Domaines de la production</b>	<b>266</b>	<b>64,9</b>	<b>291</b>	<b>63,4</b>	<b>329</b>	<b>71,7</b>	<b>308</b>	<b>69,5</b>	<b>333</b>	<b>73,3</b>	<b>319</b>	<b>69,2</b>
Communication et information	217	66,4	218	66,5	239	76,4	260	77,6	233	71,9	243	73,2
Échange et gestion	125	62,8	165	76,7	172	79,3	175	80,3	204	85,0	183	76,6
Services aux personnes	112	46,5	115	73,2	118	79,7	97	69,8	89	66,9	17	85,0
Services à la collectivité	14	51,9	13	72,2	14	73,7	17	85,0	13	61,9	108	77,7
<b>Domaine des services</b>	<b>468</b>	<b>58,9</b>	<b>511</b>	<b>71,2</b>	<b>543</b>	<b>77,9</b>	<b>549</b>	<b>77,1</b>	<b>539</b>	<b>75,1</b>	<b>551</b>	<b>75,5</b>
<b>Ensemble</b>	<b>734</b>	<b>61,0</b>	<b>802</b>	<b>68,1</b>	<b>872</b>	<b>76,0</b>	<b>857</b>	<b>74,2</b>	<b>872</b>	<b>74,4</b>	<b>870</b>	<b>73,0</b>

Champs : Nouvelle-Calédonie, Public + Privé + Individuels

Évolution des admis depuis 2012 par domaine de spécialités :



Évolution du taux de réussite depuis 2012 par domaine de spécialités :





**CERTIFICAT D'APTITUDE PROFESSIONNELLE  
AGENT DE DÉVELOPPEMENT DES ACTIVITÉS  
LOCALES**

**MENTION COMPLÉMENTAIRE**

**BREVET PROFESSIONNEL**

## CERTIFICAT D'APTITUDE PROFESSIONNELLE AGENT DE DÉVELOPPEMENT DES ACTIVITÉS LOCALES

**Tableau I . Résultats du CAP ADAL par spécialité**

Spécialités	Ensemble	
	Admis	Taux de réussite (%)
Cuisine Restaurant	11	68,8
Construction et entretien du bâtiment	39	81,3
Gestion et entretien de la petite exploitation rurale	10	90,9
Gestion et entretien en milieu marin	4	57,1
<b>Ensemble</b>	<b>64</b>	<b>78,0</b>

### Rappel session 2016

Ensemble	52	83,9
----------	----	------

## MENTION COMPLÉMENTAIRE

**Tableau I . Résultats par genre et par spécialité**

Spécialités	Filles		Garçons		Ensemble		
	Admis	Taux de réussite (%)	Admis	Taux de réussite (%)	Admis	Taux de réussite (%)	
M C 4	Accueil dans les transports	10	90,9	1	50	11	84,6
	Accueil - Réception	20	83,3	2	100	22	84,6
	Assistance, Conseil et Vente à distance	7	100,0	5	71	12	85,7
	Maintenance des installations oléohydrauliques et pneumatiques	-	-	8	80,0	8	80,0
Services financiers	9	90,0	1	100,0	10	90,9	
M C 5	Cuisine en desserts de restaurant	6	85,7	4	80	10	83,3
	Employé Barman	6	100,0	5	100,0	11	100,0
	Plaquiste	2	100,0	5	100,0	7	100,0
	Soudage	-	-	10	100,0	10	100,0
	Vendeur spécialisé en alimentation	18	90,0	3	75	21	87,5
<b>Ensemble</b>	<b>78</b>	<b>89,7</b>	<b>44</b>	<b>86,3</b>	<b>122</b>	<b>88,4</b>	

### Rappel session 2016

Ensemble	74	85,1	40	83,3	114	84,4
----------	----	------	----	------	-----	------

## BREVET PROFESSIONNEL

**Tableau I . Résultats par genre et par spécialité**

Spécialités	Filles		Garçons		Ensemble	
	Admis	Taux de réussite (%)	Admis	Taux de réussite (%)	Admis	Taux de réussite (%)
Banque*	14	19,2	1	7,1	15	17,2
Coiffure option B	4	44,4	2	66,7	6	50,0
Esthétique cosmétique parfumerie	0	0,0	-	-	0	0,0
Installation et équipements électriques	-	-	6	85,7	6	85,7
Préparateur en pharmacie	12	75,0	2	100,0	14	77,8
<b>Ensemble</b>	<b>30</b>	<b>30,3</b>	<b>11</b>	<b>44,0</b>	<b>41</b>	<b>32,8</b>

\* 65 candidats sans décision finale.

### Rappel session 2016

Ensemble	37	38,1	12	48,0	49	40,2
----------	----	------	----	------	----	------

\* 65 candidats sans décision finale.

**Baccalauréat**

Tableau I - Évolution des admis au baccalauréat selon la filière depuis 1993

	1993	1994	1995	1996	1997	1998	1999	2000	2001	2002	2003	2004	2005	2006	2007	2008	2009	2010	2011	2012	2013	2014	2015	2016	2017
Bac. Général	437	474	451	423	213	444	516	495	516	665	639	695	756	781	770	845	868	878	914	904	933	972	1 001	996	1 117
Bac. Technologique	403	442	435	443	438	475	506	592	489	644	620	618	575	652	590	612	625	631	668	644	604	756	629	738	715
Bac. Professionnel	121	151	218	286	321	275	363	327	490	379	519	478	494	497	446	521	664	639	671	1 247	846	1 103	1 052	1 020	1 091
Ensemble	961	1 067	1 104	1 152	972	1 194	1 385	1 414	1 495	1 688	1 778	1 791	1 825	1 930	1 806	1 978	2 157	2 148	2 253	2 795	2 383	2 831	2 682	2 754	2 923

Champs : Nouvelle-Calédonie, Public + Privé + Individuels

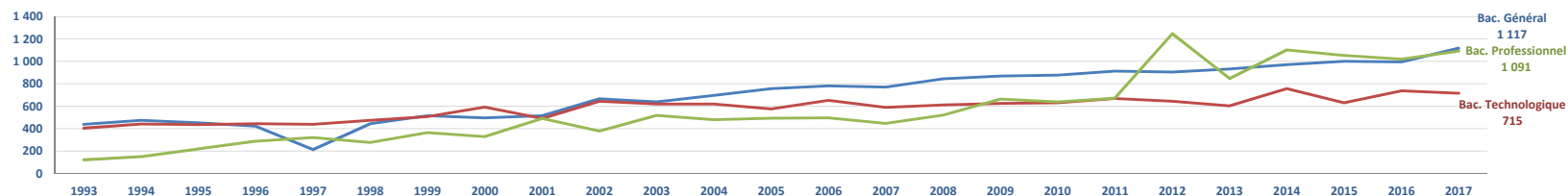


Tableau II - Évolution de la part des admis au baccalauréat selon la filière depuis 1993 (%)

	1993	1994	1995	1996	1997	1998	1999	2000	2001	2002	2003	2004	2005	2006	2007	2008	2009	2010	2011	2012	2013	2014	2015	2016	2017
Bac. Général	45,5	44,4	40,9	36,7	21,9	37,2	37,3	35,0	34,5	39,4	35,9	38,8	41,4	40,5	42,6	42,7	40,2	40,9	40,6	32,3	39,2	34,3	37,3	36,2	38,2
Bac. Technologique	41,9	41,4	39,4	38,5	45,1	39,8	36,5	41,9	32,7	38,2	34,9	34,5	31,5	33,8	32,7	30,9	29,0	29,4	29,6	23,0	25,3	26,7	23,5	26,8	24,5
Bac. Professionnel	12,6	14,2	19,7	24,8	33,0	23,0	26,2	23,1	32,8	22,5	29,2	26,7	27,1	25,8	24,7	26,3	30,8	29,7	29,8	44,6	35,5	39,0	39,2	37,0	37,3
Ensemble	100,0	100,0	100,0	100,0	100,0	100,0	100,0	100,0	100,0	100,0	100,0	100,0	100,0	100,0	100,0	100,0	100,0	100,0	100,0	100,0	100,0	100,0	100,0	100,0	100,0

Champs : Nouvelle-Calédonie, Public + Privé + Individuels

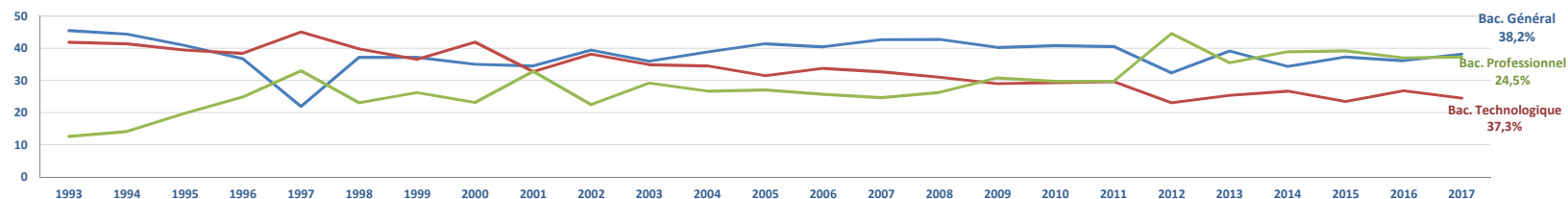
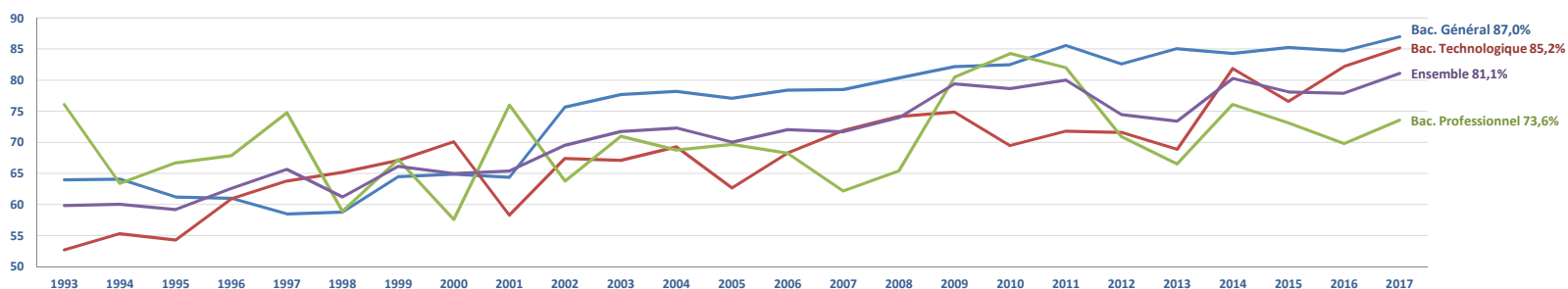


Tableau III - Évolution du taux de réussite au baccalauréat selon la filière depuis 1993 (%)

	1993	1994	1995	1996	1997	1998	1999	2000	2001	2002	2003	2004	2005	2006	2007	2008	2009	2010	2011	2012	2013	2014	2015	2016	2017
Bac. Général	64,0	64,1	61,2	61,0	58,5	58,8	64,5	64,9	64,4	75,7	77,7	78,2	77,1	78,4	78,5	80,4	82,2	82,5	85,6	82,6	85,1	84,3	85,3	84,7	87,0
Bac. Technologique	52,7	55,3	54,3	60,9	63,8	65,2	67,1	70,1	58,3	67,4	67,1	69,3	62,7	68,3	71,9	74,2	74,9	69,5	71,8	71,6	68,9	81,9	76,6	82,2	85,2
Bac. Professionnel	76,1	63,4	66,7	67,9	74,8	58,9	67,2	57,6	76,0	63,8	71,0	68,8	69,7	68,3	62,2	65,4	80,5	84,3	82,0	70,9	66,5	76,1	73,1	69,8	73,6
Ensemble	59,8	60,0	59,2	62,6	65,7	61,2	66,1	65,0	65,4	69,6	71,8	72,3	70,0	72,1	71,7	74,0	79,4	78,7	80,0	74,5	73,4	80,3	78,1	77,9	81,1

Champs : Nouvelle-Calédonie, Public + Privé + Individuels

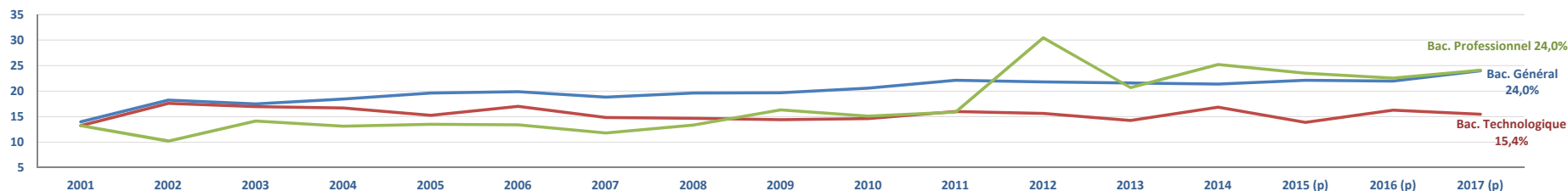


**Tableau IV - Évolution de la proportion de bacheliers dans une génération selon la voie depuis 2001 (%)**

	2001	2002	2003	2004	2005	2006	2007	2008	2009	2010	2011	2012	2013	2014	2015 (p)	2016 (p)	2017 (p)
Bac. Général	14,0	18,2	17,5	18,4	19,6	19,9	18,8	19,6	19,7	20,6	22,1	21,8	21,6	21,4	22,2	22,0	24,0
Bac. Technologique	13,2	17,6	17,0	16,7	15,3	17,0	14,8	14,7	14,4	14,6	16,0	15,6	14,2	16,9	13,9	16,3	15,5
Bac. Professionnel	13,3	10,2	14,1	13,1	13,5	13,4	11,8	13,4	16,3	15,1	15,9	30,5	20,7	25,2	23,5	22,6	24,1

(p) : provisoire

Champs : Nouvelle-Calédonie, Public + Privé + Individuels

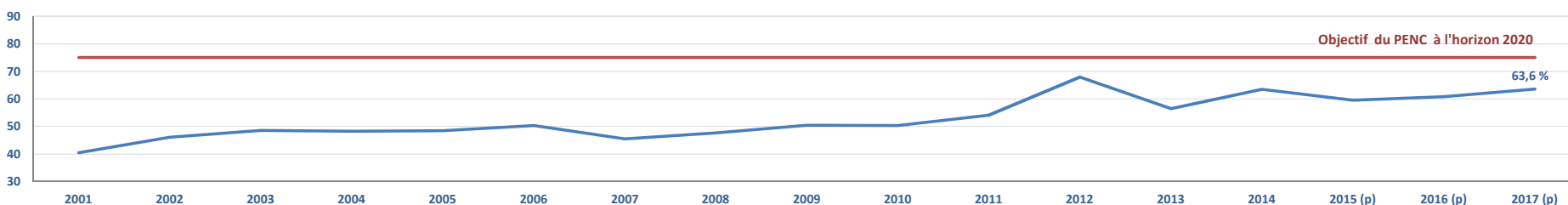


**Tableau V - Évolution de la proportion de bacheliers (tous baccalauréats) dans une génération depuis 2001 (%)**

	2001	2002	2003	2004	2005	2006	2007	2008	2009	2010	2011	2012	2013	2014	2015 (p)	2016 (p)	2017 (p)
Tous baccalauréats	40,5	46,1	48,6	48,3	48,4	50,3	45,5	47,7	50,4	50,4	54,0	67,9	56,5	63,5	59,5	60,8	63,6

(p) : provisoire

Champs : Nouvelle-Calédonie, Public + Privé + Individuels



**Tableau VI - Évolution de l'âge moyen des bacheliers depuis 2001**

	2001	2002	2003	2004	2005	2006	2007	2008	2009	2010	2011	2012	2013	2014	2015	2016	2017
Bac. Général	18,1	18,2	18,0	18,0	17,9	18,0	17,9	18,0	17,9	17,9	17,8	17,8	17,8	17,8	17,8	17,7	17,8
Bac. Technologique	18,8	18,8	18,9	18,7	18,6	18,8	18,6	18,6	18,6	18,5	18,5	18,3	18,2	18,2	18,1	18,1	18,1
Bac. Professionnel	20,9	20,9	20,9	20,8	20,6	20,5	20,2	20,0	20,2	20,1	19,9	19,5	19,1	18,8	18,7	18,5	18,6
Ensemble	19,3	19,0	19,2	19,0	18,9	18,9	18,7	18,7	18,8	18,7	18,6	18,7	18,4	18,3	18,2	18,1	18,2

Champs : Nouvelle-Calédonie, Public + Privé + Individuels

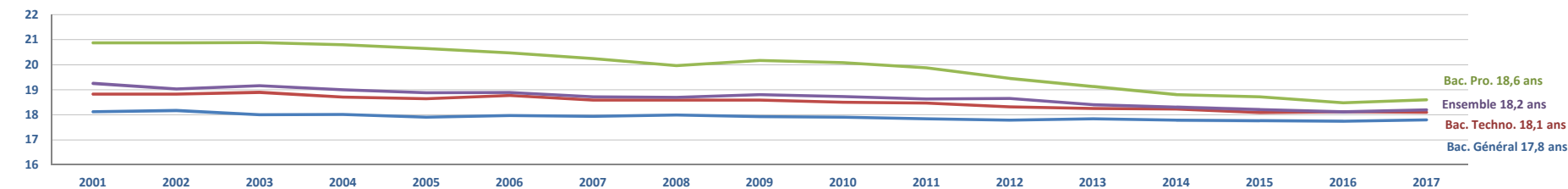


Tableau VII - Résultats du Baccalauréat par genre et par série

Série	Filles		Garçons		Ensemble	
	Admis	Taux de réussite (%)	Admis	Taux de réussite (%)	Admis	Taux de réussite (%)
<b>Bac. Général</b>						
L (Littéraire)	167	86,5	33	94,3	200	87,7
ES (Économique et Sociale)	168	79,2	122	90,4	290	83,6
S (Scientifique)	284	86,3	343	90,3	627	88,4
<b>Total Bac. Général</b>	<b>619</b>	<b>84,3</b>	<b>498</b>	<b>90,5</b>	<b>1 117</b>	<b>87,0</b>
<b>Bac. Technologique</b>						
<b>STI2D Sciences et Technologies de l'Industrie et du Développement Durable :</b>						
STI2D Architecture et construction	2	50,0	25	83,3	27	79,4
STI2D Énergies et environnement	11	84,6	22	81,5	33	82,5
STI2D Innovation technologique et éco-conception	8	80,0	43	86,0	51	85,0
STI2D Système info. et numérique	10	83,3	15	71,4	25	75,8
<b>Total STI2D</b>	<b>31</b>	<b>79,5</b>	<b>105</b>	<b>82,0</b>	<b>136</b>	<b>81,4</b>
<b>Secteur paramédical :</b>						
ST2S (Sciences et technologies de la santé et du social)	88	93,6	5	100,0	93	93,9
<b>STMG Sciences et Technologies du Management et de la Gestion :</b>						
STMG RHC (ressources humaines et communication)	136	83,4	34	73,9	170	81,3
STMG GF (gestion et finance)	67	87,0	43	84,3	110	85,9
STMG SIG (systèmes d'information de gestion)	11	100,0	28	82,4	39	86,7
STMG MER (mercatique)	70	92,1	53	80,3	123	86,6
<b>Total STMG</b>	<b>284</b>	<b>86,9</b>	<b>158</b>	<b>80,2</b>	<b>442</b>	<b>84,4</b>
STD2A (Sciences et Technologies Design des Arts Appliqués)	14	100,0	11	73,3	25	86,2
Hôtellerie	8	88,9	11	100,0	19	95,0
<b>Total Bac. Technologique</b>	<b>425</b>	<b>88,0</b>	<b>290</b>	<b>81,5</b>	<b>715</b>	<b>85,2</b>
<b>Bac. Professionnel</b>						
<b>Transformations</b>						
BOULANGER-PÂTISSIER	9	69,2	7	87,5	16	76,2
CUISINE	16	66,7	18	85,7	34	75,6
TECHNICIEN INSTALLATION SYS.EN&CL	1	100,0	9	90,0	10	90,9
TECHNICIEN MAINTENANCE SYS.EN&CL	-	-	8	61,5	8	61,5
<b>Total</b>	<b>26</b>	<b>68,4</b>	<b>42</b>	<b>80,8</b>	<b>68</b>	<b>75,6</b>
<b>Génie civil, construction et bois</b>						
TECHN.ÉTUDES DU BATIMENT OPTION A	2	100,0	10	58,8	12	63,2
TECHN.ÉTUDES DU BATIMENT OPTION B	3	50,0	14	70,0	17	65,4
TECHNICIEN BAT.:ORG.&REAL.G.OEUV.	2	66,7	15	71,4	17	70,8
TECHNICIEN CONSTRUCTEUR BOIS	-	-	9	90,0	9	90,0
TECHNICIEN MENUISIER AGENCEUR	2	40,0	18	66,7	20	62,5
<b>Total</b>	<b>9</b>	<b>56,3</b>	<b>66</b>	<b>69,5</b>	<b>75</b>	<b>67,6</b>
<b>Matériaux souples</b>						
METIERS DE LA MODE - VETEMENT	6	85,7	1	100,0	7	87,5
<b>Total</b>	<b>6</b>	<b>85,7</b>	<b>1</b>	<b>100,0</b>	<b>7</b>	<b>87,5</b>
<b>Mécanique, électricité et électronique</b>						
MAINTENANCE EQUIPEMENTS INDUSTRI.	1	20,0	67	70,5	68	68,0
MAINTENANCE NAUTIQUE	-	-	5	62,5	5	62,5
MAINTENANCE MATERIELS AGRICOLES	-	-	10	76,9	10	76,9
MAINTENANCE MATERIELS TP & MANUT.	1	50,0	8	57,1	9	56,3
MAINT.VEHIC.OPT A VOIT.PARTICUL.	3	100,0	34	59,6	37	61,7
MAINT.VEHIC.OPTB VEHIC.TRANS.ROUT	1	100,0	15	71,4	16	72,7
MAINT.VEHIC.OPTC MOTOCYCLES	1	100,0	3	42,9	4	50,0
OUVRAGES DU BATIMENT: METALLERIE	1	100,0	21	53,8	22	55,0
TECHN. EN CHAUDRONNERIE INDUSTRIE	-	-	12	100,0	12	100,0
ELECTROTECHNIQUE ENERGIE EQUIP.CO	4	40,0	44	51,2	48	50,0
TECH. FROID ET CONDITIONNEM.AIR	-	-	9	56,3	9	56,3
<b>Total</b>	<b>12</b>	<b>52,2</b>	<b>228</b>	<b>62,0</b>	<b>240</b>	<b>61,4</b>
<b>Domaines de la production</b>	<b>53</b>	<b>63,1</b>	<b>337</b>	<b>65,3</b>	<b>390</b>	<b>65,0</b>
<b>Spécialités plurivalentes des services</b>						
GESTION - ADMINISTRATION	252	75,4	33	75,0	285	75,4
<b>Total</b>	<b>252</b>	<b>75,4</b>	<b>33</b>	<b>75,0</b>	<b>285</b>	<b>75,4</b>
<b>Echanges et gestion</b>						
LOGISTIQUE	15	83,3	24	77,4	39	79,6
TRANSPORT	20	87,0	23	100,0	43	93,5
COMMERCE	69	88,5	33	82,5	102	86,4
VENTE	15	78,9	25	89,3	40	85,1
ACCUEIL RELATION CLIENTS & USAGERS	41	91,1	5	83,3	46	90,2
<b>Total</b>	<b>160</b>	<b>87,4</b>	<b>110</b>	<b>85,9</b>	<b>270</b>	<b>86,8</b>
<b>Services aux personnes</b>						
SERVICES PROXIMITE ET VIE LOCALE	13	61,9	1	100,0	14	63,6
ACC.SOINS-S.PERS. OPT.A DOMICILE	34	73,9	1	100,0	35	74,5
ACC.SOINS-S.PERS. OPT.EN STRUCTUR	34	79,1	-	-	34	79,1
COMMERC. SERVICES EN RESTAURATION	24	68,6	8	100,0	32	74,4
<b>Total</b>	<b>105</b>	<b>72,4</b>	<b>10</b>	<b>100,0</b>	<b>115</b>	<b>74,2</b>
<b>Services à la collectivité</b>						
GEST. POLLUTIONS PROTEC. ENVIRON.	6	60,0	1	100,0	7	63,6
HYGIENE PROPRETE STERILISATION	5	83,3	5	100,0	10	90,9
METIERS DE LA SECURITE	3	100,0	11	84,6	14	87,5
<b>Total</b>	<b>14</b>	<b>73,7</b>	<b>17</b>	<b>89,5</b>	<b>31</b>	<b>81,6</b>
<b>Domaine des services</b>	<b>531</b>	<b>78,0</b>	<b>170</b>	<b>84,6</b>	<b>701</b>	<b>79,5</b>
<b>Total Bac. Professionnel</b>	<b>584</b>	<b>76,3</b>	<b>507</b>	<b>70,7</b>	<b>1 091</b>	<b>73,6</b>
<b>Ensemble</b>	<b>1 628</b>	<b>82,1</b>	<b>1 295</b>	<b>79,8</b>	<b>2 923</b>	<b>81,1</b>

Champs : Nouvelle-Calédonie, Public + Privé + Individuels

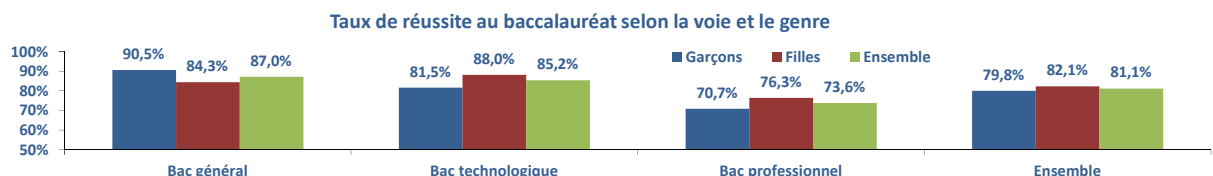




Tableau VIII - Résultats du Baccalauréat par secteur et par série

Série	Secteur	Public		Privé sous contrat		Cand. Indiv.*		Ensemble	
		Admis	Taux de réussite (%)	Admis	Taux de réussite (%)	Admis	Taux de réussite (%)	Admis	Taux de réussite (%)
<b>Bac. Général</b>									
L (Littéraire)		122	92,4	75	81,5	3	75,0	200	87,7
ES (Économique et Sociale)		210	86,8	76	76,8	4	66,7	290	83,6
S (Scientifique)		467	89,1	153	89,0	7	53,8	627	88,4
<b>Total Bac. Général</b>		<b>799</b>	<b>89,0</b>	<b>304</b>	<b>83,7</b>	<b>14</b>	<b>60,9</b>	<b>1 117</b>	<b>87,0</b>
<b>Bac. Technologique</b>									
<b>STI2D Sciences et Technologies de l'Industrie et du Développement Durable :</b>									
STI2D Architecture et construction		27	79,4	-	-	-	-	27	79,4
STI2D Énergies et environnement		25	92,6	8	61,5	-	-	33	82,5
STI2D Innovation technologique et éco-conception		51	85,0	-	-	-	-	51	85,0
STI2D Système info. et numérique		18	72,0	7	87,5	-	-	25	75,8
<b>Total STI2D</b>		<b>121</b>	<b>82,9</b>	<b>15</b>	<b>71,4</b>			<b>136</b>	<b>81,4</b>
<b>Secteur paramédical :</b>									
ST2S (Sciences et technologies de la santé et du social)		71	94,7	22	91,7	-	-	93	93,9
<b>STMG Sciences et Technologies du Management et de la Gestion :</b>									
STMG RHC (ressources humaines et communication)		114	77,6	55	91,7	1	50,0	170	81,3
STMG GF (gestion et finance)		77	86,5	33	84,6	-	-	110	85,9
STMG SIG (systèmes d'information de gestion)		23	82,1	15	93,8	1	100,0	39	86,7
STMG MER (mercatique)		90	85,7	33	89,2	-	-	123	86,6
<b>Total STMG</b>		<b>304</b>	<b>82,4</b>	<b>136</b>	<b>89,5</b>	<b>2</b>	<b>66,7</b>	<b>442</b>	<b>84,4</b>
STD2A (Sciences et Technologiques Design des Arts Appliqués)		25	86,2	-	-	-	-	25	86,2
Hôtellerie		19	95,0	-	-	-	-	19	95,0
<b>Total Bac. Technologique</b>		<b>540</b>	<b>84,5</b>	<b>173</b>	<b>87,8</b>	<b>2</b>	<b>66,7</b>	<b>715</b>	<b>85,2</b>
<b>Bac. Professionnel</b>									
<b>Transformations</b>									
BOULANGER-PÂTISSIER		-	-	16	80,0	0	0,0	16	76,2
CUISINE		17	70,8	17	81,0	-	-	34	75,6
TECHNICIEN INSTALLATION SYS.EN&CL		10	90,9	-	-	-	-	10	90,9
TECHNICIEN MAINTENANCE SYS.EN&CL.		8	61,5	-	-	-	-	8	61,5
<b>Total</b>		<b>35</b>	<b>72,9</b>	<b>33</b>	<b>80,5</b>	<b>0</b>	<b>0,0</b>	<b>68</b>	<b>75,6</b>
<b>Génie civil, construction et bois</b>									
TECHN.ÉTUDES DU BATIMENT OPTION A		6	60,0	6	66,7	-	-	12	63,2
TECHN.ÉTUDES DU BATIMENT OPTION B		4	33,3	13	92,9	-	-	17	65,4
TECHNICIEN BAT.:ORG.&REAL.G.OEUV.		8	61,5	9	81,8	-	-	17	70,8
TECHNICIEN CONSTRUCTEUR BOIS		9	90,0	-	-	-	-	9	90,0
TECHNICIEN MENUISIER AGENCEUR		9	90,0	11	50,0	-	-	20	62,5
<b>Total</b>		<b>36</b>	<b>65,5</b>	<b>39</b>	<b>69,6</b>	<b>-</b>	<b>-</b>	<b>75</b>	<b>67,6</b>
<b>Matériaux souples</b>									
METIERS DE LA MODE - VETEMENT		-	-	7	87,5	-	-	7	87,5
<b>Total</b>		<b>-</b>	<b>-</b>	<b>7</b>	<b>87,5</b>	<b>-</b>	<b>-</b>	<b>7</b>	<b>87,5</b>
<b>Mécanique, électricité et électronique</b>									
MAINTENANCE EQUIPEMENTS INDUSTR.		39	69,6	28	65,1	1	100,0	68	68,0
MAINTENANCE NAUTIQUE		5	62,5	-	-	-	-	5	62,5
MAINTENANCE MATERIELS AGRICOLES		-	-	9	75,0	1	100,0	10	76,9
MAINTENANCE MATERIELS TP & MANUT.		-	-	9	56,3	-	-	9	56,3
MAINT.VEHIC.OPT A VOIT.PARTICUL.		19	54,3	18	72,0	-	-	37	61,7
MAINT.VEHIC.OPTB VEHIC.TRANS.ROUT		-	-	16	72,7	-	-	16	72,7
MAINT.VEHIC.OPTC MOTOCYCLES		4	50,0	-	-	-	-	4	50,0
OUVRAGES DU BATIMENT: METALLERIE		9	75,0	12	44,4	1	100,0	22	55,0
TECHN. EN CHAUDRONNERIE INDUSTRIE		12	100,0	-	-	-	-	12	100,0
ELECTROTECHNIQUE ENERGIE EQUIP.CO		26	50,0	22	51,2	0	0,0	48	50,0
TECH. FROID ET CONDITIONNEM.AIR		9	56,3	-	-	-	-	9	56,3
<b>Total</b>		<b>123</b>	<b>61,8</b>	<b>114</b>	<b>60,6</b>	<b>3</b>	<b>75,0</b>	<b>240</b>	<b>61,4</b>
<b>Domaines de la production</b>									
<b>Total</b>		<b>194</b>	<b>64,2</b>	<b>193</b>	<b>65,9</b>	<b>3</b>	<b>60,0</b>	<b>390</b>	<b>65,0</b>
<b>Spécialités plurivalentes des services</b>									
GESTION - ADMINISTRATION		127	75,6	157	75,5	1	50,0	285	75,4
<b>Total</b>		<b>127</b>	<b>75,6</b>	<b>157</b>	<b>75,5</b>	<b>1</b>	<b>50,0</b>	<b>285</b>	<b>75,4</b>
<b>Echanges et gestion</b>									
LOGISTIQUE		22	73,3	-	-	17	89,5	39	79,6
TRANSPORT		27	93,1	16	94,1	-	-	43	93,5
COMMERCE		22	75,9	67	89,3	13	92,9	102	86,4
VENTE		23	85,2	15	83,3	2	100,0	40	85,1
ACCUEIL RELATION CLIENTS & USAGERS		-	-	45	90,0	1	100,0	46	90,2
<b>Total</b>		<b>94</b>	<b>81,7</b>	<b>143</b>	<b>89,4</b>	<b>33</b>	<b>91,7</b>	<b>270</b>	<b>86,8</b>
<b>Services aux personnes</b>									
SERVICES PROXIMITE ET VIE LOCALE		7	70,0	7	58,3	-	-	14	63,6
ACC.SOINS-S.PERS. OPT.A DOMICILE		17	70,8	18	78,3	-	-	35	74,5
ACC.SOINS-S.PERS. OPT.EN STRUCTUR		15	83,3	19	76,0	-	-	34	79,1
COMMERC. SERVICES EN RESTAURATION		17	77,3	13	68,4	2	100,0	32	74,4
<b>Total</b>		<b>56</b>	<b>75,7</b>	<b>57</b>	<b>72,2</b>	<b>2</b>	<b>100,0</b>	<b>115</b>	<b>74,2</b>
<b>Services à la collectivité</b>									
GEST. POLLUTIONS PROTEC. ENVIRON.		-	-	7	63,6	-	-	7	63,6
HYGIENE PROPRETE STERILISATION		10	90,9	-	-	-	-	10	90,9
METIERS DE LA SECURITE		14	87,5	-	-	-	-	14	87,5
<b>Total</b>		<b>24</b>	<b>88,9</b>	<b>7</b>	<b>63,6</b>	<b>-</b>	<b>-</b>	<b>31</b>	<b>81,6</b>
<b>Domaine des services</b>									
<b>Total</b>		<b>301</b>	<b>78,4</b>	<b>364</b>	<b>79,5</b>	<b>36</b>	<b>90,0</b>	<b>701</b>	<b>79,5</b>
<b>Total Bac. Professionnel</b>		<b>495</b>	<b>72,2</b>	<b>557</b>	<b>74,2</b>	<b>39</b>	<b>86,7</b>	<b>1 091</b>	<b>73,6</b>
<b>Ensemble</b>		<b>1 834</b>	<b>82,5</b>	<b>1 034</b>	<b>78,9</b>	<b>55</b>	<b>77,5</b>	<b>2 923</b>	<b>81,1</b>

\*Candidats individuels, formation continue, CNED, CFA

Champs : Nouvelle-Calédonie, Public + Privé + Individuels

Taux de réussite au baccalauréat selon la voie et le secteur d'enseignement

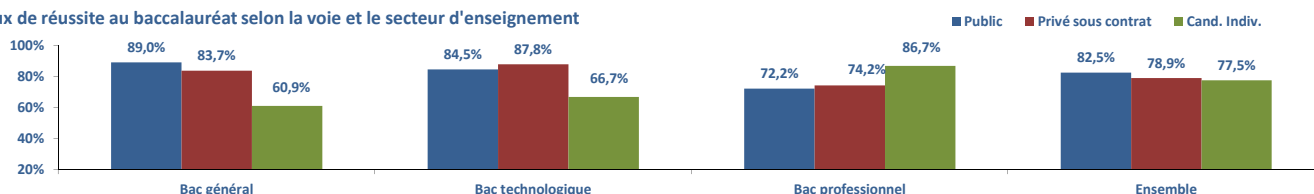


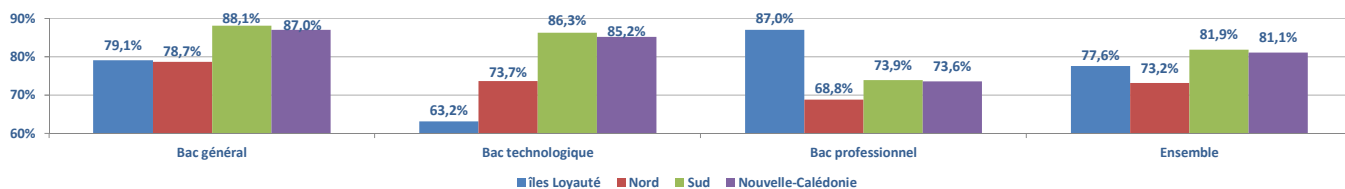
Tableau IX - Réussite au Baccalauréat par province de scolarisation\* et par série

Série	Province	îles Loyauté		Nord		Sud		Ensemble	
		Admis	Taux de réussite (%)	Admis	Taux de réussite (%)	Admis	Taux de réussite (%)	Admis	Taux de réussite (%)
<b>Baccalauréat Général</b>									
L (Littéraire)		-	-	15	78,9	185	88,5	200	87,7
ES (Économique et Sociale)		11	68,8	21	63,6	258	86,6	290	83,6
S (Scientifique)		23	85,2	49	87,5	555	88,7	627	88,4
<b>Total Général</b>		<b>34</b>	<b>79,1</b>	<b>85</b>	<b>78,7</b>	<b>998</b>	<b>88,1</b>	<b>1 117</b>	<b>87,0</b>
<b>Bac. Technologique</b>									
<b>STI2D Sciences et Technologies de l'Industrie et du Développement Durable :</b>									
STI2D Architecture et construction		-	-	-	-	27	79,4	27	79,4
STI2D Énergies et environnement		-	-	-	-	33	82,5	33	82,5
STI2D Innovation technologique et éco-conception		-	-	-	-	51	85,0	51	85,0
STI2D Système info. et numérique		-	-	-	-	25	75,8	25	75,8
<b>Total STI2D</b>						<b>136</b>	<b>81,4</b>	<b>136</b>	<b>81,4</b>
<b>Secteur paramédical :</b>									
ST2S (Sciences et technologies de la santé et du social)		-	-	-	-	93	93,9	93	93,9
<b>STMG Sciences et Technologies du Management et de la Gestion :</b>									
STMG RHC (ressources humaines et communication)		7	50,0	19	79,2	144	84,2	170	81,3
STMG GF (gestion et finance)		-	-	9	64,3	101	88,6	110	85,9
STMG SIG (systèmes d'information de gestion)		-	-	-	-	39	86,7	39	86,7
STMG MER (mercatique)		5	100,0	-	-	118	86,1	123	86,6
<b>Total STMG</b>		<b>12</b>	<b>63,2</b>	<b>28</b>	<b>73,7</b>	<b>402</b>	<b>86,1</b>	<b>442</b>	<b>84,4</b>
STD2A (Sciences et Technologies Design des Arts Appliqués)		-	-	-	-	25	86,2	25	86,2
Hôtellerie		-	-	-	-	19	95,0	19	95,0
<b>Total Bac. Technologique</b>		<b>12</b>	<b>63,2</b>	<b>28</b>	<b>73,7</b>	<b>675</b>	<b>86,3</b>	<b>715</b>	<b>85,2</b>
<b>Bac. Professionnel</b>									
<b>Transformations</b>									
BOULANGER-PÂTISSIER		-	-	-	-	16	76,2	16	76,2
CUISINE		-	-	7	50,0	27	87,1	34	75,6
TECHNICIEN INSTALLATION SYS.EN&CL		-	-	-	-	10	90,9	10	90,9
TECHNICIEN MAINTENANCE SYS.EN&CL		-	-	8	61,5	-	-	8	61,5
<b>Total</b>				<b>15</b>	<b>55,6</b>	<b>53</b>	<b>84,1</b>	<b>68</b>	<b>75,6</b>
<b>Génie civil, construction et bois</b>									
TECHN.ETUDES DU BATIMENT OPTION A		-	-	-	-	12	63,2	12	63,2
TECHN.ETUDES DU BATIMENT OPTION B		-	-	-	-	17	65,4	17	65,4
TECHNICIEN BAT.:ORG.&REAL.G.OEUV.		-	-	9	81,8	8	61,5	17	70,8
TECHNICIEN CONSTRUCTEUR BOIS		-	-	-	-	9	90,0	9	90,0
TECHNICIEN MENUISIER AGENCEUR		-	-	-	-	20	62,5	20	62,5
<b>Total</b>				<b>9</b>	<b>81,8</b>	<b>66</b>	<b>66,0</b>	<b>75</b>	<b>67,6</b>
<b>Matériaux souples</b>									
METIERS DE LA MODE - VETEMENT		-	-	-	-	7	87,5	7	87,5
<b>Total</b>						<b>7</b>	<b>87,5</b>	<b>7</b>	<b>87,5</b>
<b>Mécanique, électricité et électronique</b>									
MAINTENANCE EQUIPEMENTS INDUSTR.		-	-	-	-	68	68,0	68	68,0
MAINTENANCE NAUTIQUE		-	-	5	62,5	-	-	5	62,5
MAINTENANCE MATERIELS AGRICOLES		-	-	-	-	10	76,9	10	76,9
MAINTENANCE MATERIELS TP & MANUT.		-	-	-	-	9	56,3	9	56,3
MAINT.VEHIC.OPT A VOIT.PARTICUL.		-	-	-	-	37	61,7	37	61,7
MAINT.VEHIC.OPTB VEHIC.TRANS.ROUT		-	-	-	-	16	72,7	16	72,7
MAINT.VEHIC.OPTC MOTOCYCLES		-	-	-	-	4	50,0	4	50,0
OUVRAGES DU BATIMENT: METALLERIE		-	-	-	-	22	55,0	22	55,0
TECHN. EN CHAUDRONNERIE INDUSTRIE		-	-	-	-	12	100,0	12	100,0
ELECTROTECHNIQUE ENERGIE EQUIP.CO		-	-	4	28,6	44	53,7	48	50,0
TECH. FROID ET CONDITIONNEM.AIR		-	-	-	-	9	56,3	9	56,3
<b>Total</b>				<b>9</b>	<b>40,9</b>	<b>231</b>	<b>62,6</b>	<b>240</b>	<b>61,4</b>
<b>Domaines de la production</b>									
<b>Spécialités plurivalentes des services</b>									
GESTION - ADMINISTRATION		20	87,0	24	96,0	241	73,0	285	75,4
<b>Total</b>		<b>20</b>	<b>87,0</b>	<b>24</b>	<b>96,0</b>	<b>241</b>	<b>73,0</b>	<b>285</b>	<b>75,4</b>
<b>Echanges et gestion</b>									
LOGISTIQUE		-	-	-	-	39	79,6	39	79,6
TRANSPORT		-	-	-	-	43	93,5	43	93,5
COMMERCE		-	-	-	-	102	86,4	102	86,4
VENTE		-	-	-	-	40	85,1	40	85,1
ACCUEIL RELATION CLIENTS & USAGERS		-	-	-	-	46	90,2	46	90,2
<b>Total</b>						<b>270</b>	<b>86,8</b>	<b>270</b>	<b>86,8</b>
<b>Services aux personnes</b>									
SERVICES PROXIMITE ET VIE LOCALE		-	-	-	-	14	63,6	14	63,6
ACC.SOINS-S.PERS. OPT.A DOMICILE		-	-	18	75,0	17	73,9	35	74,5
ACC.SOINS-S.PERS. OPT.EN STRUCTUR		-	-	6	54,5	28	87,5	34	79,1
COMMERC. SERVICES EN RESTAURATION		-	-	9	90,0	23	69,7	32	74,4
<b>Total</b>				<b>33</b>	<b>73,3</b>	<b>82</b>	<b>74,5</b>	<b>115</b>	<b>74,2</b>
<b>Services à la collectivité</b>									
GEST. POLLUTIONS PROTEC. ENVIRON.		-	-	7	63,6	-	-	7	63,6
HYGIENE PROPRETE STERILISATION		-	-	-	-	10	90,9	10	90,9
METIERS DE LA SECURITE		-	-	-	-	14	87,5	14	87,5
<b>Total</b>				<b>7</b>	<b>63,6</b>	<b>24</b>	<b>88,9</b>	<b>31</b>	<b>81,6</b>
<b>Domaine des services</b>		<b>20</b>	<b>87,0</b>	<b>64</b>	<b>79,0</b>	<b>617</b>	<b>79,3</b>	<b>701</b>	<b>79,5</b>
<b>Total Bac. Professionnel</b>		<b>20</b>	<b>87,0</b>	<b>97</b>	<b>68,8</b>	<b>974</b>	<b>73,9</b>	<b>1 091</b>	<b>73,6</b>
<b>Ensemble</b>		<b>66</b>	<b>77,6</b>	<b>210</b>	<b>73,2</b>	<b>2 647</b>	<b>81,9</b>	<b>2 923</b>	<b>81,1</b>

\* Province déterminée par l'établissement de scolarisation pour les candidats scolaires et par le centre d'examen pour les candidats libres

Champs : Nouvelle-Calédonie, Public + Privé + Individuels

Taux de réussite au baccalauréat selon la voie et la province de scolarisation



**Tableau X - Réussite au baccalauréat selon l'origine sociale et la série**

Profession et catégorie socioprofessionnelle du responsable	Baccalauréat Général		Baccalauréat Technologique		Baccalauréat Professionnel		Ensemble	
	Admis	Taux de réussite (%)	Admis	Taux de réussite (%)	Admis	Taux de réussite (%)	Admis	Taux de réussite (%)
Agriculteurs exploitants	9	90,0	5	55,6	13	72,2	27	73,0
Artisans, commerçants, chefs d'entreprise	130	85,5	79	84,9	81	78,6	290	83,3
Cadres, professions intellectuelles supérieures	344	96,1	98	95,1	40	75,5	482	93,8
<i>dont Professeurs et assimilés</i>	76	96,2	21	95,5	6	66,7	103	93,6
Professions intermédiaires	149	89,2	64	90,1	68	73,9	281	85,2
<i>dont Instituteurs et assimilés</i>	37	92,5	13	81,3	9	56,3	59	81,9
Employés	172	85,6	143	85,1	161	75,9	476	81,9
Ouvriers	86	76,1	125	84,5	335	74,3	546	76,7
Retraités	19	86,4	16	69,6	34	77,3	69	77,5
Inactifs	144	80,0	125	81,7	91	63,6	360	75,6
Indéterminé	64	79,0	60	84,5	268	73,2	392	75,7
<b>Ensemble</b>	<b>1 117</b>	<b>87,0</b>	<b>715</b>	<b>85,2</b>	<b>1 091</b>	<b>73,6</b>	<b>2 754</b>	<b>76,4</b>

Champs : Nouvelle-Calédonie, Public + Privé + Individuels

**Tableau XI - Réussite au baccalauréat selon l'âge et la série**

Âge révolu au 1er janvier 2016	Baccalauréat Général		Baccalauréat Technologique		Baccalauréat Professionnel		Ensemble	
	Admis	Taux de réussite (%)	Admis	Taux de réussite (%)	Admis	Taux de réussite (%)	Admis	Taux de réussite (%)
16 ans et moins	418	92,5	192	87,3	224	81,2	834	88,0
17 ans	561	88,3	341	88,1	445	73,3	1 347	82,7
18 ans	104	69,3	138	77,1	248	68,5	490	70,9
19 ans	26	76,5	41	83,7	90	65,2	157	71,0
20 ans et plus	8	61,5	3	75,0	84	84,8	95	81,9
<b>Ensemble</b>	<b>1 117</b>	<b>87,0</b>	<b>715</b>	<b>85,2</b>	<b>1 091</b>	<b>73,6</b>	<b>2 923</b>	<b>81,1</b>

Champs : Nouvelle-Calédonie, Public + Privé + Individuels

**Tableau XII - Répartition des lauréats au Baccalauréat selon la série, le secteur d'enseignement et le type de mentions**

	Mention très bien		Mention bien		Mention assez bien		Sans mention		Ensemble	
	Effectifs	%	Effectifs	%	Effectifs	%	Effectifs	%	Effectifs	%
<b>Baccalauréat Général</b>										
Public	71	8,9	140	17,5	170	21,3	418	52,3	799	100,0
Privé	31	10,2	59	19,4	63	20,7	151	49,7	304	100,0
Individuels	-	-	3	21,4	3	21,4	8	57,1	14	100,0
<b>Ensemble</b>	<b>102</b>	<b>9,1</b>	<b>202</b>	<b>18,1</b>	<b>236</b>	<b>21,1</b>	<b>577</b>	<b>51,7</b>	<b>1 117</b>	<b>100,0</b>
<b>Baccalauréat Technologique</b>										
Public	11	2,0	48	8,9	116	21,5	365	67,6	540	100,0
Privé	3	1,7	15	8,7	37	21,4	118	68,2	173	100,0
Individuels	-	-	-	-	-	-	2	100,0	2	100,0
<b>Ensemble</b>	<b>14</b>	<b>2,0</b>	<b>63</b>	<b>8,8</b>	<b>153</b>	<b>21,4</b>	<b>485</b>	<b>67,8</b>	<b>715</b>	<b>100,0</b>
<b>Baccalauréat Professionnel</b>										
Public	2	0,4	41	8,3	150	30,3	302	61,0	495	100,0
Privé	8	1,4	48	8,6	164	29,4	337	60,5	557	100,0
Individuels	2	5,1	9	23,1	11	28,2	17	43,6	39	100,0
<b>Ensemble</b>	<b>12</b>	<b>1,1</b>	<b>98</b>	<b>9,0</b>	<b>325</b>	<b>29,8</b>	<b>656</b>	<b>60,1</b>	<b>1 091</b>	<b>100,0</b>

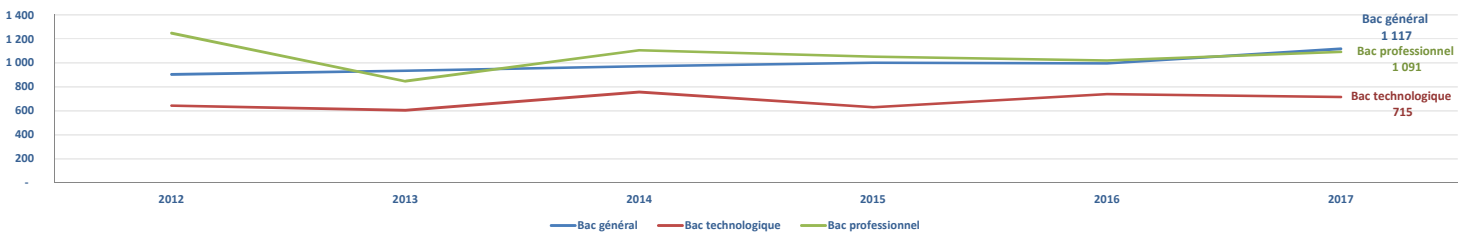
Champs : Nouvelle-Calédonie, Public + Privé + Individuels

Tableau XIII - Évolution quinquennale des résultats au Baccalauréat par série

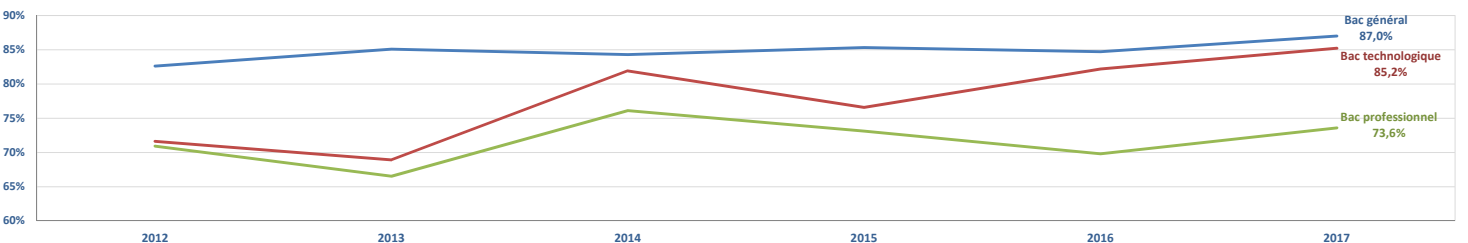
Année	2012		2013		2014		2015		2016		2017	
	Admis	Taux de réussite (%)	Admis	Taux de réussite (%)	Admis	Taux de réussite (%)	Admis	Taux de réussite (%)	Admis	Taux de réussite (%)	Admis	Taux de réussite (%)
L (Littéraire)	156	83,4	163	88,1	145	78,0	179	82,5	188	86,6	200	87,7
ES (Éco. et Sociale)	282	88,4	278	84,5	285	84,3	297	85,3	292	83,9	290	83,6
S (Scientifique)	466	79,3	492	84,4	542	86,2	525	86,3	516	84,5	627	88,4
<b>Bac général</b>	<b>904</b>	<b>82,6</b>	<b>933</b>	<b>85,1</b>	<b>972</b>	<b>84,3</b>	<b>1 001</b>	<b>85,3</b>	<b>996</b>	<b>84,7</b>	<b>1 117</b>	<b>87,0</b>
STI Génie méca. /STI2D Archi. Cstrt	45	77,6	41	78,8	43	65,2	40	80,0	22	71,0	27	79,4
STI Génie civil /STI2D Énerg. Envrnt	45	80,4	39	70,9	51	82,3	43	79,6	34	77,3	33	82,5
STI Génie électrotech. /STI2D ITEC	34	69,4	47	85,5	45	81,8	46	79,3	55	90,2	51	85,0
STI2 Système info. et numérique	-	-	-	-	-	-	-	-	31	86,1	25	75,8
ST2S (Sc. et techno. santé et social)	68	57,1	65	63,7	105	82,7	76	82,6	93	93,9	93	93,9
STG COM-GRH /STMG RHC	146	75,3	146	73,0	189	82,9	178	76,7	143	73,7	170	81,3
STG CFE /STMG CF	139	67,8	122	60,1	136	79,1	117	68,0	126	78,3	110	85,9
STG GSI / STMG SIG	34	77,3	31	66,0	30	90,9	39	84,8	44	74,6	39	86,7
STG MER / STMG MER	133	76,4	113	69,8	157	87,2	90	76,9	179	90,4	123	86,6
STD2A (Design et Arts Appliqués)	-	-	-	-	-	-	-	-	-	-	25	86,2
Hôtellerie	-	-	-	-	-	-	-	-	11	73,3	19	95,0
<b>Bac technologique</b>	<b>644</b>	<b>71,6</b>	<b>604</b>	<b>68,9</b>	<b>756</b>	<b>81,9</b>	<b>629</b>	<b>76,6</b>	<b>738</b>	<b>82,2</b>	<b>715</b>	<b>85,2</b>
Bouch. charc. traiteur	11	61,1	8	100	4	80,0	6	100	5	56	-	-
Boulangier pâtissier	19	82,6	9	75,0	59	92,2	39	84,8	5	55,6	16	76,2
Cuisine	-	-	-	-	7	77,8	5	45,5	29	72,5	34	75,6
Techn. inst. syst. éner. et climat.	8	66,7	6	50,0	11	91,7	8	80,0	8	80,0	10	90,9
Techn. maint. syst. éner. et climat.	-	-	-	-	-	-	-	-	-	-	8	61,5
Techn. études du bât. : études et éco.	31	73,8	18	66,7	24	82,8	20	90,9	21	80,8	12	63,2
Techn. études du bât. : assist. archi.	31	79,5	20	71,4	17	77,3	22	88,0	20	76,9	17	65,4
Technicien bât. : org. et réal. G. O.	27	77,1	16	64,0	14	100	11	64,7	12	66,7	17	70,8
Technicien constructeur bois	-	-	-	-	-	-	-	-	-	-	9	90,0
Technicien menuisier agenceur	22	37,9	16	34,0	20	46,5	21	46,7	23	46,9	20	62,5
Métiers de la mode - vêtement	19	95,0	7	53,8	8	72,7	7	77,8	10	76,9	7	87,5
Maint. équipets industriels	78	62,4	52	58,4	55	59,8	81	71,1	70	74,5	68	68,0
Maintenance nautique	8	61,5	7	87,5	7	58,3	5	62,5	6	85,7	5	62,5
Maint. des matériels agricoles	15	88,2	10	58,8	8	57,1	11	68,8	7	53,8	10	76,9
Maint. matériel TP et de manut.	9	60,0	8	38,1	9	56,3	11	73,3	8	47,1	9	56,3
Maint. véh. auto. : voit. part.	46	52,9	35	63,6	28	47,5	30	57,7	30	56,6	37	61,7
Maint. véh. auto. : véhicules trans. rout.	24	61,5	16	76,2	15	71,4	14	58,3	17	70,8	16	72,7
Maint. véh. auto. : motocycles	4	50,0	6	60,0	6	66,7	5	50,0	8	88,9	4	50,0
Ouvrages du bâtiment : métallerie	29	70,7	17	50,0	24	63,2	22	66,7	19	54,3	22	55,0
Tech. chaudi. ind.	21	87,5	9	75,0	8	72,7	21	87,5	9	69,2	12	100,0
Électrotech., énergie, équipets comm.	96	64,0	54	56,3	62	59,0	77	72,0	53	54,1	48	50,0
Techn. froid et cond. d'air	26	76,5	13	54,2	10	43,5	16	57,1	14	73,7	9	56,3
Gestion - Administration	-	-	-	-	-	-	243	74,1	286	74,1	285	75,4
Logistique ( <i>der. session 2012</i> )	18	75,0	-	-	-	-	-	-	-	-	-	-
Logistique	27	69,2	39	89,5	36	76,6	33	68,8	36	75,0	39	79,6
Transport	5	45,5	17	70,9	17	94,4	28	73,7	33	82,5	43	93,5
Commerce	96	81,4	80	77,7	105	88,2	101	86,3	92	80,0	102	86,4
Vente	36	70,6	21	58,3	35	79,5	30	71,4	23	48,9	40	85,1
Accueil relation client usager	48	82,8	31	68,9	45	88,2	36	72,0	40	81,6	46	90,2
Comptabilité	220	81,2	115	66,1	142	79,8	-	-	-	-	-	-
Secrétariat	198	72,0	156	78,4	137	83,0	-	-	-	-	-	-
Services : accueil, assist., conseil	0	0,0	-	-	-	-	-	-	-	-	-	-
Services : proximité et vie locale	11	100	10	83,3	27	87,1	16	69,6	16	80,0	14	63,6
Acc. soins à la personne opt. à domicile	-	-	-	-	41	78,8	26	68,4	24	82,8	35	74,5
Acc. soins à la personne opt. en structures	-	-	-	-	46	82,1	50	86,2	43	62,3	34	79,1
Commercial. et serv. en restauration	25	55,6	33	71,7	48	96,0	27	65,9	25	56,8	32	74,4
Gestion pollutions protect. environ.	-	-	-	-	-	-	-	-	5	71,4	7	63,6
Hygiène et environnement	23	59,0	17	70,8	14	100	15	83,3	10	100,0	10	90,9
Sécurité - Prévention	16	100	-	-	14	87,5	15	88,2	13	86,7	14	87,5
<b>Bac professionnel</b>	<b>1 247</b>	<b>70,9</b>	<b>846</b>	<b>64,4</b>	<b>1 103</b>	<b>76,1</b>	<b>1 052</b>	<b>73,1</b>	<b>1 020</b>	<b>69,8</b>	<b>1 091</b>	<b>73,6</b>
<b>Ensemble</b>	<b>2 795</b>	<b>74,5</b>	<b>2 383</b>	<b>72,5</b>	<b>2 831</b>	<b>80,3</b>	<b>2 682</b>	<b>78,1</b>	<b>2 754</b>	<b>77,9</b>	<b>2 923</b>	<b>81,1</b>

Champs : Nouvelle-Calédonie, Public + Privé + Individuels

Évolution des admis au baccalauréat selon la filière



Évolution du taux de réussite au baccalauréat selon la filière

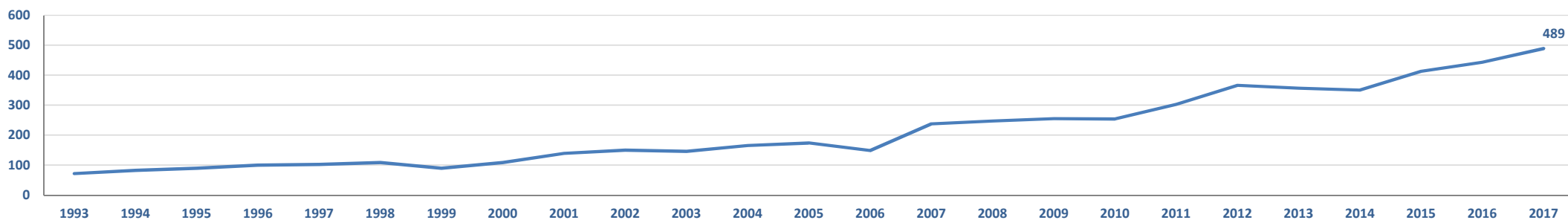


# **Brevet de Technicien Supérieur**

**Tableau I - Évolution des admis au BTS depuis 1993**

	1993	1994	1995	1996	1997	1998	1999	2000	2001	2002	2003	2004	2005	2006	2007	2008	2009	2010	2011	2012	2013	2014	2015	2016	2017
BTS	72	83	90	100	103	109	90	109	139	150	146	165	174	149	238	247	255	254	303	366	357	350	413	443	489

Champs : Nouvelle-Calédonie, Public + Privé + Individuels



**Tableau II - Évolution du taux de réussite au BTS depuis 1993 (%)**

	1993	1994	1995	1996	1997	1998	1999	2000	2001	2002	2003	2004	2005	2006	2007	2008	2009	2010	2011	2012	2013	2014	2015	2016	2017
BTS	55,4	57,6	58,1	57,8	48,8	50,0	40,9	50,2	60,2	64,9	59,6	58,7	58,4	53,4	64,2	63,7	69,7	70,4	73,9	77,4	74,1	69,4	72,3	71,6	75,8

Champs : Nouvelle-Calédonie, Public + Privé + Individuels

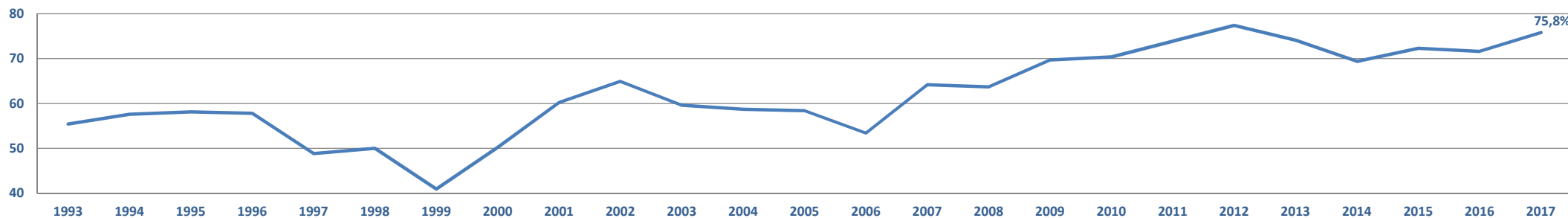


Tableau III - Répartition des lauréats au BTS selon l'âge et le statut

Âge révolu au 1er janvier 2017	Scolaires		Ensemble *	
	Admis	Taux de réussite (%)	Admis	Taux de réussite (%)
18 ans ou moins	91	79,8	92	80,0
19 ans	172	81,9	179	82,1
20 ans	87	71,9	96	70,6
21 ans	54	73,0	65	69,1
22 ans	18	78,3	23	76,7
23 ans	8	72,7	12	66,7
24 ans ou plus	14	70,0	22	64,7
<b>Ensemble</b>	<b>444</b>	<b>77,5</b>	<b>489</b>	<b>75,8</b>

\* y compris les 7 candidats individuels et 38 apprentis

Champs : Nouvelle-Calédonie, Public + Privé + Individuels

Tableau IV - Réussite au BTS par spécialité et genre

Groupe de spécialités	Filles		Garçons		Ensemble	
	Admis	Taux de réussite (%)	Admis	Taux de réussite (%)	Admis	Taux de réussite (%)
Spécialités pluritechnologiques de la production	11	84,6	8	88,9	19	86,4
Génie civil, construction, bois	5	45,5	17	65,4	22	59,5
Mécanique, électricité, électronique	10	83,3	70	80,5	80	80,8
Échanges et gestion	131	71,2	66	75,0	197	72,4
Communication et information	59	79,7	30	81,1	89	80,2
Services aux personnes	66	76,7	16	88,9	82	78,8
<b>Ensemble</b>	<b>282</b>	<b>74,2</b>	<b>207</b>	<b>78,1</b>	<b>489</b>	<b>75,8</b>

Champs : Nouvelle-Calédonie, Public + Privé + Individuels

**Rappel session 2016**

<b>Ensemble</b>	<b>267</b>	<b>71,6</b>	<b>176</b>	<b>71,5</b>	<b>443</b>	<b>71,6</b>
-----------------	------------	-------------	------------	-------------	------------	-------------

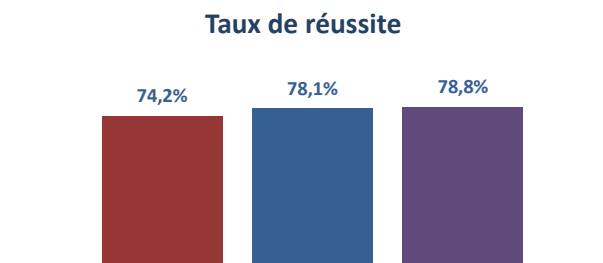
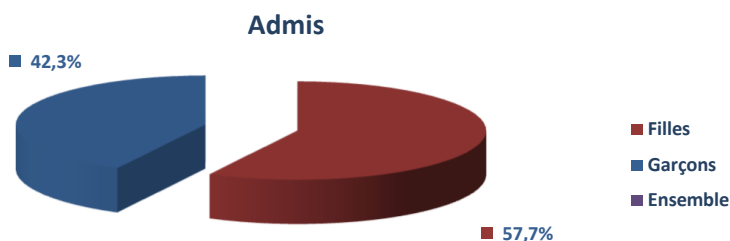


Tableau V - Réussite au BTS selon le diplôme initial

	Présents		Admis		Taux de réussite (%)
	Effectifs	Répartition (%)	Effectifs	Répartition (%)	
<b>Baccalauréat général</b>	<b>106</b>	<b>16,4</b>	<b>101</b>	<b>20,7</b>	<b>95,3</b>
Série ES	50	7,8	46	9,4	92,0
Série L	8	1,2	8	1,6	100,0
Série S	47	7,3	47	9,6	100,0
<b>Baccalauréat technologique</b>	<b>340</b>	<b>52,7</b>	<b>268</b>	<b>54,8</b>	<b>78,8</b>
Série ST2S	34	5,3	29	5,9	85,3
Série STI2D, STD2A	77	11,9	60	12,3	77,9
Série STMG	229	35,5	179	36,6	78,2
Autres séries (STAV, HOTELLERIE ...)	-	-	-	-	-
<b>Baccalauréat professionnel</b>	<b>177</b>	<b>27,4</b>	<b>104</b>	<b>21,3</b>	<b>58,8</b>
Spécialités de la production	4	0,6	3	0,6	75,0
Spécialités des services	110	17,1	58	11,9	52,7
Spécialités indéterminées	63	9,8	43	8,8	68,3
<b>Autre diplômes (MC, BTS, etc ...)</b>	<b>22</b>	<b>3,4</b>	<b>16</b>	<b>3,3</b>	<b>72,7</b>
<b>Ensemble</b>	<b>645</b>	<b>100,0</b>	<b>489</b>	<b>100,0</b>	<b>75,8</b>

Champs : Nouvelle-Calédonie, Public + Privé + Individuels

Tableau VI - Réussite au BTS par spécialité et secteur

Secteur d'enseignement Spécialités	Public		Privé sous contrat		Cand. Indiv.		Ensemble	
	Admis	Taux de réussite (%)	Admis	Taux de réussite (%)	Admis	Taux de réussite (%)	Admis	Taux de réussite (%)
<b>Spécialités pluritechnologiques de la production</b>								
Technico-commercial	19	86,4	-	-	-	-	19	86,4
<b>Total</b>	<b>19</b>	<b>86,4</b>	-	-	-	-	<b>19</b>	<b>86,4</b>
<b>Génie civil, construction, bois</b>								
Bâtiment	15	62,5	-	-	-	-	15	62,5
Études et économie de la construction	7	53,8	-	-	-	-	7	53,8
<b>Total</b>	<b>22</b>	<b>59,5</b>	-	-	-	-	<b>22</b>	<b>59,5</b>
<b>Mécanique, électricité, électronique</b>								
Assistance technique d'ingénieur	22	91,7	-	-	-	-	22	91,7
Électrotechnique	18	78,3	-	-	-	-	18	78,3
Maintenance des systèmes opt. syst. produc.	21	91,3	19	65,5	-	-	40	76,9
<b>Total</b>	<b>61</b>	<b>87,1</b>	<b>19</b>	<b>65,5</b>	-	-	<b>80</b>	<b>80,8</b>
<b>Échanges et gestion</b>								
Assistant de gestion de PME-PMI*	24	66,7	21	84,0	16	69,6	61	72,6
Commerce international*	14	77,8	-	-	0	0,0	14	73,7
Comptabilité et gestion des organisations	19	67,9	13	72,2	6	50,0	38	65,5
Management unités commerciales	19	86,4	-	-	-	-	19	86,4
Négociation et relation client	12	75,0	19	70,4	16	88,9	47	77,0
Transport et prestations logistiques	9	60,0	-	-	9	69,2	18	64,3
<b>Total</b>	<b>97</b>	<b>71,9</b>	<b>53</b>	<b>75,7</b>	<b>47</b>	<b>70,1</b>	<b>197</b>	<b>72,4</b>
<b>Communication et information</b>								
Assistant de manager	21	87,5	29	87,9	2	100,0	52	88,1
Communication	15	68,2	-	-	-	-	15	68,2
Services informatiques aux organisations option A	13	81,3	-	-	1	25,0	14	70,0
Services informatiques aux organisations option B	8	80,0	-	-	-	-	8	80,0
<b>Total</b>	<b>57</b>	<b>79,2</b>	<b>29</b>	<b>87,9</b>	<b>3</b>	<b>50,0</b>	<b>89</b>	<b>80,2</b>
<b>Services aux personnes</b>								
Économie sociale familiale	18	85,7	-	-	0	0,0	18	81,8
Hôtellerie-Restauration option A	7	87,5	-	-	0	0,0	7	77,8
Hôtellerie-Restauration option B	6	75,0	6	66,7	0	0,0	12	63,2
Services et prestations secteurs sanit. et social	18	78,3	12	80,0	1	100,0	31	79,5
Tourisme	14	100,0	-	-	0	0,0	14	93,3
<b>Total</b>	<b>63</b>	<b>85,1</b>	<b>18</b>	<b>75,0</b>	<b>1</b>	<b>16,7</b>	<b>82</b>	<b>78,8</b>
<b>Ensemble</b>	<b>319</b>	<b>77,8</b>	<b>119</b>	<b>76,3</b>	<b>51</b>	<b>64,6</b>	<b>489</b>	<b>75,8</b>

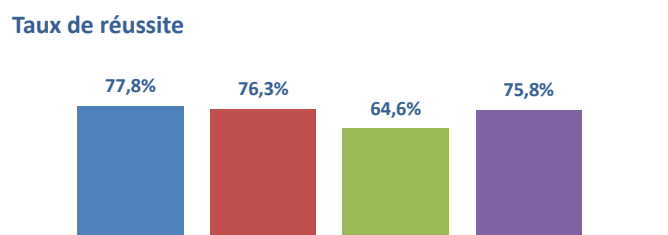
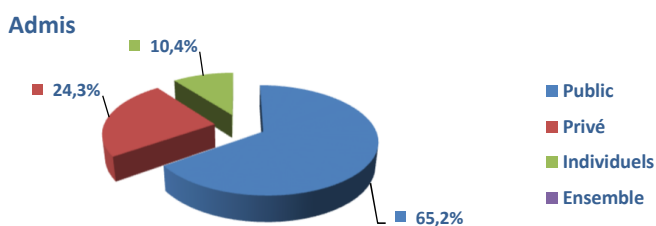
\* à référentiel commun européen

Champs : Nouvelle-Calédonie, Public + Privé + Individuels

Rappel session 2016

Ensemble	298	71,6	84	73,0	61	69,3	443	71,6
----------	-----	------	----	------	----	------	-----	------

Répartition des élèves admis et taux de réussite au BTS par secteur :



Répartition des élèves admis et taux de réussite au BTS par groupe de spécialités :

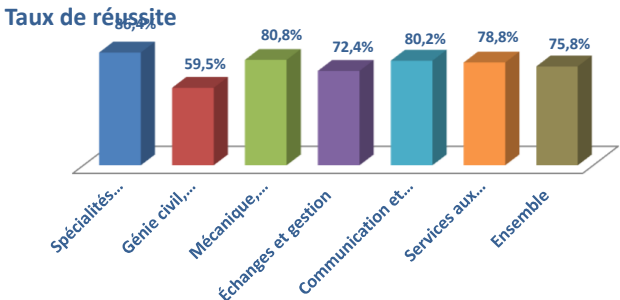
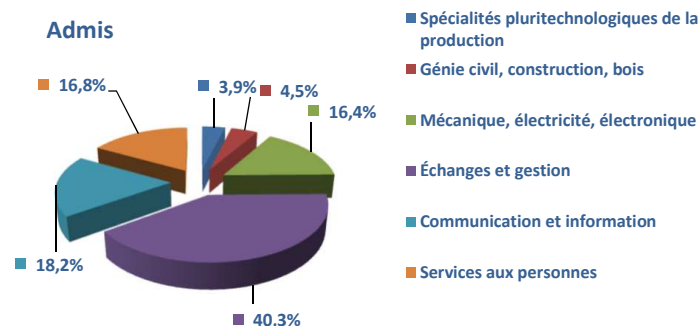


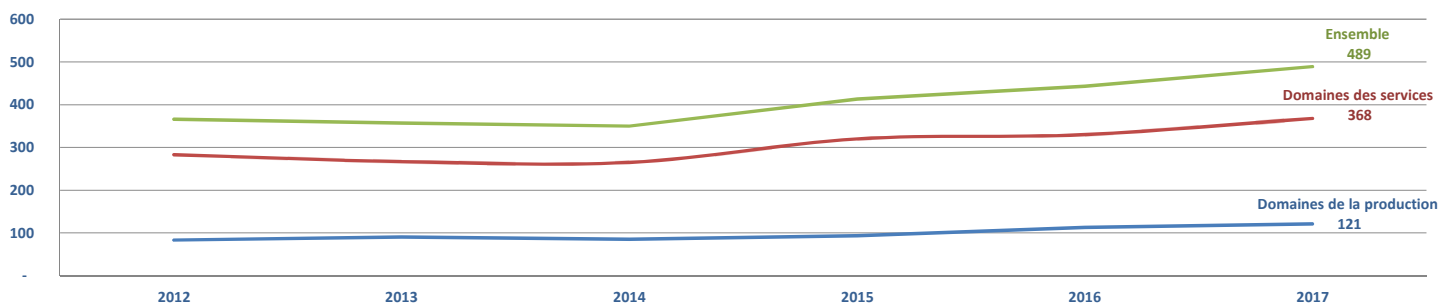


Tableau VII - Évolution de la réussite au BTS depuis 2012 par groupe de spécialités

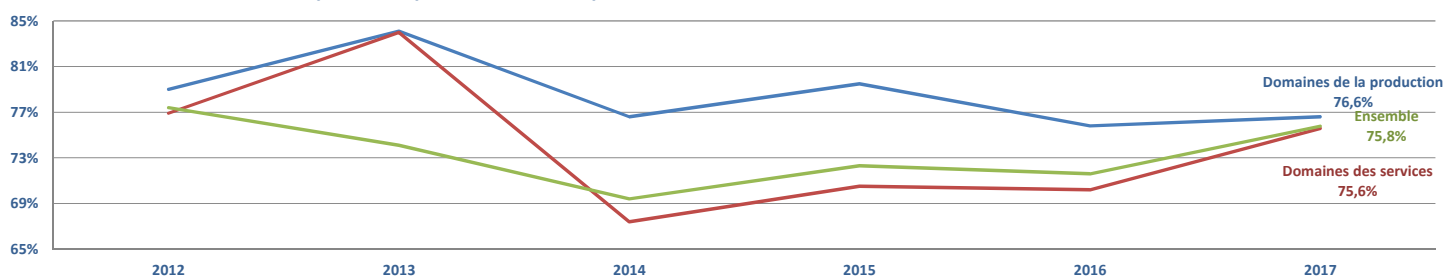
Groupe de spécialités	2012		2013		2014		2015		2016		2017	
	Admis	Taux de réussite (%)	Admis	Taux de réussite (%)	Admis	Taux de réussite (%)	Admis	Taux de réussite (%)	Admis	Taux de réussite (%)	Admis	Taux de réussite (%)
Spécialités pluritechnologiques de la production	-	-	-	-	-	-	-	-	14	60,9	19	86,4
Génie civil, construction, bois	25	67,6	32	86,5	37	84,1	25	83,3	25	80,6	22	59,5
Mécanique, électricité, électronique	58	85,3	58	82,9	48	71,6	68	78,2	74	77,9	80	80,8
<b>Domaines de la production</b>	<b>83</b>	<b>79,0</b>	<b>90</b>	<b>84,1</b>	<b>85</b>	<b>76,6</b>	<b>93</b>	<b>79,5</b>	<b>113</b>	<b>75,8</b>	<b>121</b>	<b>76,6</b>
Échanges et gestion	162	75,3	154	69,4	148	64,3	173	68,9	182	70,3	197	72,4
Communication et information	78	83,0	67	74,4	72	72,7	74	78,7	67	69,8	89	80,2
Services aux personnes	43	72,9	46	73,0	45	70,3	73	70,0	81	70,4	82	78,8
<b>Domaines des services</b>	<b>283</b>	<b>76,9</b>	<b>267</b>	<b>84,0</b>	<b>265</b>	<b>67,4</b>	<b>320</b>	<b>70,5</b>	<b>330</b>	<b>70,2</b>	<b>368</b>	<b>75,6</b>
<b>TOTAL</b>	<b>366</b>	<b>77,4</b>	<b>357</b>	<b>74,1</b>	<b>350</b>	<b>69,4</b>	<b>413</b>	<b>72,3</b>	<b>443</b>	<b>71,6</b>	<b>489</b>	<b>75,8</b>

Camps : Nouvelle-Calédonie, Public + Privé + Individuels

Évolution des admis depuis 2012 par domaines de spécialités :



Évolution du taux de réussite depuis 2012 par domaines de spécialités :



<b>EXAMENS</b>	<b>Présentés</b>	<b>Admis</b>	<b>Taux de réussite</b>	<b>Taux de réussite 2016</b>
<b>CFG</b>	510	447	87,6%	95,8%
<b>DNB</b>	4 186	3 296	78,7%	78,5%
<b>CAP</b>	1 152	829	72,0%	76,7%
<b>BEP</b>	1 191	870	73,0%	74,4%
<b>CAPD</b>	82	64	78,0%	83,9%
<b>Mention Complémentaire</b>	138	122	88,4%	84,4%
<b>BP</b>	125	41	32,8%	40,2%
<b>Bac général</b>	1 284	1 117	87,0%	84,7%
<b>Bac technologique</b>	839	715	85,2%	82,2%
<b>Bac professionnel</b>	1 482	1 091	73,6%	69,8%
<b>BTS</b>	645	489	75,8%	71,6%

Champs : Nouvelle-Calédonie



collection

**Chiffres détaillés**

thématique

**Examens**

titre du document

**Les résultats aux examens  
de la session 2017**

éditeur

**Service études et perspectives (SEP)  
vice-rectorat de la Nouvelle-Calédonie,  
direction générale des enseignements**

numéro

**SEP-04-2018**

date

**Juin 2018**

contact

**sep@ac-noumea.nc**