

VICE - RECTORAT
DE NOUVELLE-CALÉDONIE

Service des statistiques

ÉVOLUTION

DÉCENNALE

DES RÉSULTATS

AUX EXAMENS

1996

....

1998

1999

2000

2002

2005

TABLE DES MATIÈRES

Récapitulatif :

- Tableau	2
-----------------	---

Diplôme National du Brevet :

- Résultats par type d'enseignement	3
- Résultats par série	4
- Représentation graphique	5

Baccalauréat :

- Résultats par série du Baccalauréat Général	6
- Résultats par série du Baccalauréat Technologique	7
- Résultats par série du Baccalauréat Professionnel	8
- Résultats globaux de Nouvelle-Calédonie	9
- Représentation graphique	10

Certificat d'Aptitude Professionnelle :

- Résultats par type d'enseignement	11
- Représentation graphique	12

Certificat d'Aptitude Professionnelle au Développement :

- Résultats par spécialité.....	13
---------------------------------	----

Brevet d'Études Professionnelles :

- Résultats par type d'enseignement	14
- Représentation graphique	15

Brevet de Technicien Supérieur :

- Résultats par spécialité.....	16
- Représentation graphique	17

~ ÉVOLUTION DÉCENNALE DES RÉSULTATS AUX EXAMENS ~

	1996			1997			1998			1999			2000			2001			2002			2003			2004			2005		
	<i>P</i>	<i>A</i>	%	<i>P</i>	<i>A</i>	%	<i>P</i>	<i>A</i>	%	<i>P</i>	<i>A</i>	%	<i>P</i>	<i>A</i>	%	<i>P</i>	<i>A</i>	%	<i>P</i>	<i>A</i>	%	<i>P</i>	<i>A</i>	%	<i>P</i>	<i>A</i>	%			
C.F.G.	<i>nd</i>	<i>nd</i>		<i>nd</i>	<i>nd</i>		<i>nd</i>	<i>nd</i>		<i>nd</i>	<i>nd</i>		<i>nd</i>	<i>nd</i>		<i>nd</i>	<i>nd</i>		<i>nd</i>	<i>nd</i>		441	306	69,4	535	370	69,2	564	370	65,6
D.N.B.	3 408	2 531	74,3	3 777	2 707	71,7	3 597	2 719	75,6	3 893	2 978	76,5	3 549	2 753	77,6	3 729	2 753	73,8	3 772	2 867	76,0	3 763	2 753	73,2	3 772	2 854	75,7	3 878	2 854	73,6
C.A.P.	1 081	708	65,5	1 064	795	74,7	1 221	876	71,7	1 169	850	72,7	1 237	882	71,3	1 184	864	73,0	1 169	874	74,8	877	665	75,8	884	697	78,8	884	697	78,8
C.A.P.D.	142	101	71,1	105	78	74,3	135	95	70,4	152	122	80,3	135	95	70,4	152	122	80,3	144	117	81,3	170	123	72,4	144	101	70,1	135	95	70,4
B.E.P.	1 319	698	52,9	1 453	932	64,1	1 571	1 007	64,1	1 650	1 076	65,2	1 571	1 007	64,1	1 650	1 076	65,2	1 597	1 001	62,7	1 696	1 121	66,1	1 506	963	63,9	1 506	963	63,9
BAC.	1 841	1 152	62,6	1 852	1 184	63,9	1 951	1 194	61,2	2 094	1 385	66,1	2 175	1 414	65,0	2 285	1 495	65,4	2 427	1 688	69,6	2 476	1 791	72,3	2 476	1 792	72,4	2 606	1 825	70,0
B.T.S.	173	100	57,8	211	103	48,8	218	109	50,0	220	90	40,9	217	109	50,2	231	139	60,2	245	146	59,6	281	165	58,7	298	174	58,4	298	174	58,4

I - LE DIPLÔME NATIONAL DU BREVET

1°) Les résultats par type d'enseignement :

	1996			1997			1998			1999			2000		
	<i>Prés.</i>	<i>Admis</i>	<i>%</i>	<i>Prés.</i>	<i>Admis</i>	<i>%</i>	<i>Prés.</i>	<i>Admis</i>	<i>%</i>	<i>Prés.</i>	<i>Admis</i>	<i>%</i>	<i>Prés.</i>	<i>Admis</i>	<i>%</i>
PUBLIC	2 206	1 583	71,8	2 326	1 635	70,3	2 271	1 690	74,4	2 361	1 795	76,0	2 149	1 664	77,4
PRIVÉ	1 060	903	85,2	1 192	1 011	84,8	1 154	962	83,4	1 276	1 043	81,7	1 164	976	83,8
CANDIDATS LIBRES	142	45	31,7	259	61	23,6	172	67	39,0	256	140	54,7	236	113	47,9
TOTAL	3 408	2 531	74,3	3 777	2 707	71,7	3 597	2 719	75,6	3 893	2 978	76,5	3 549	2 753	77,6

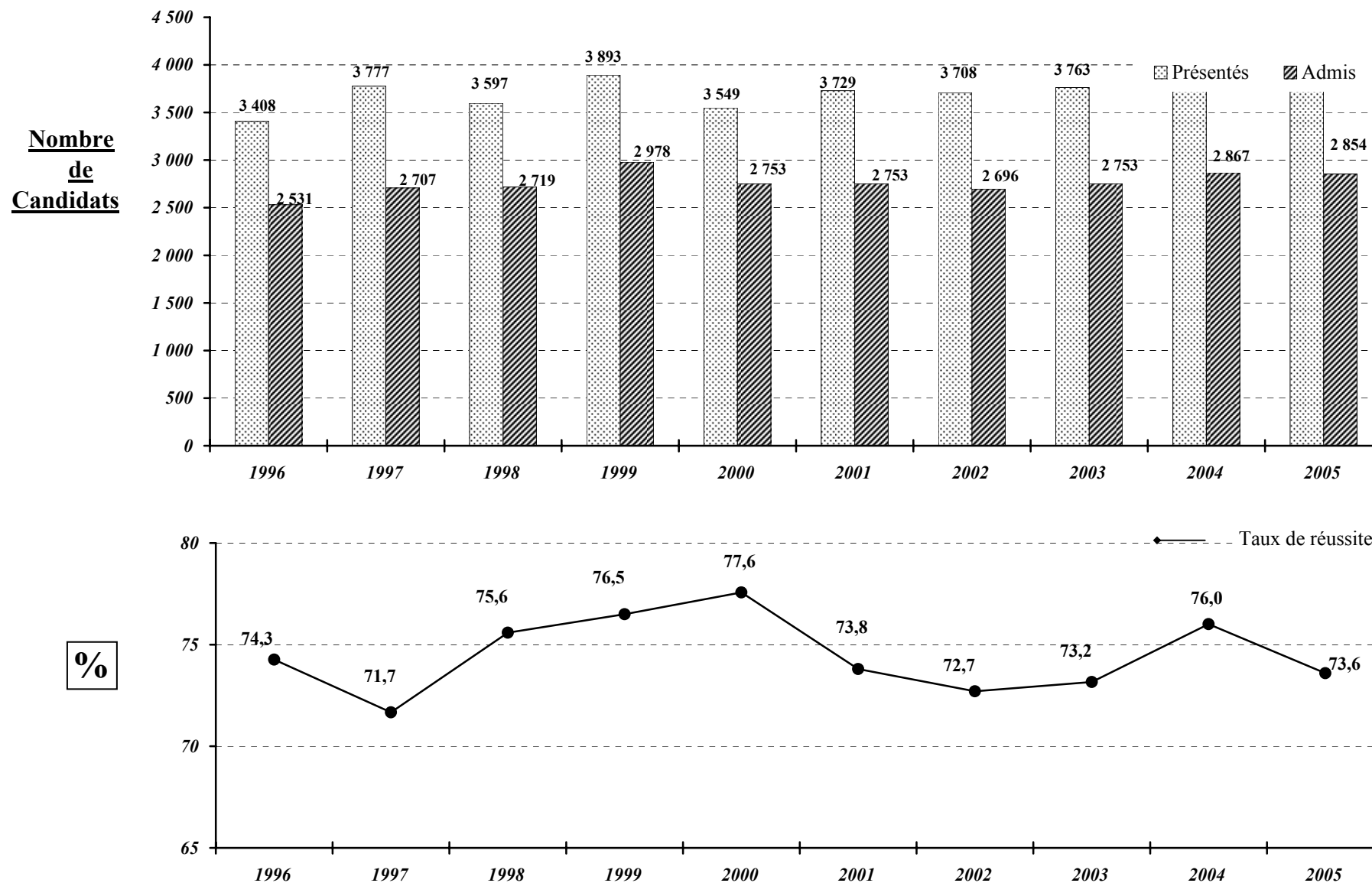
	2001			2002			2003			2004			2005		
	<i>Prés.</i>	<i>Admis</i>	<i>%</i>	<i>Prés.</i>	<i>Admis</i>	<i>%</i>	<i>Prés.</i>	<i>Admis</i>	<i>%</i>	<i>Prés.</i>	<i>Admis</i>	<i>%</i>	<i>Prés.</i>	<i>Admis</i>	<i>%</i>
PUBLIC	2 485	1 859	74,8	2 483	1 827	73,6	2 380	1 810	76,1	2 370	1 878	79,2	2 466	1 898	77,0
PRIVÉ	1 223	878	71,8	1 196	856	71,6	1 102	841	76,3	1 134	880	77,6	1 112	829	74,6
CANDIDATS LIBRES	21	16	76,2	29	13	44,8	281	102	36,3	268	109	40,7	300	127	42,3
TOTAL	3 729	2 753	73,8	3 708	2 696	72,7	3 763	2 753	73,2	3 772	2 867	76,0	3 878	2 854	73,6

2°) *Les résultats par série :*

	1996			1997			1998			1999			2000		
	<i>Prés.</i>	<i>Admis</i>	<i>%</i>	<i>Prés.</i>	<i>Admis</i>	<i>%</i>	<i>Prés.</i>	<i>Admis</i>	<i>%</i>	<i>Prés.</i>	<i>Admis</i>	<i>%</i>	<i>Prés.</i>	<i>Admis</i>	<i>%</i>
COLLÈGE	2 370	1 756	74,1	2 619	1 952	74,5	2 567	2 031	79,1	2 759	2 200	79,7	2 880	2 318	80,5
TECHNOLOGIQUE	453	332	73,3	490	331	67,6	494	348	70,4	494	354	71,7	533	336	63,0
PROFESSIONNELLE	585	443	75,7	668	424	63,5	536	340	63,4	640	424	66,3	136	99	72,8
TOTAL	3 408	2 531	74,3	3 777	2 707	71,7	3 597	2 719	75,6	3 893	2 978	76,5	3 549	2 753	77,6

	2001			2002			2003			2004			2005		
	<i>Prés.</i>	<i>Admis</i>	<i>%</i>	<i>Prés.</i>	<i>Admis</i>	<i>%</i>	<i>Prés.</i>	<i>Admis</i>	<i>%</i>	<i>Prés.</i>	<i>Admis</i>	<i>%</i>	<i>Prés.</i>	<i>Admis</i>	<i>%</i>
COLLÈGE	3 140	2 438	77,6	3 197	2 437	76,2	3 253	2 489	76,5	3 290	2 627	79,8	3 312	2 571	77,6
TECHNOLOGIQUE	588	315	53,6												
PROFESSIONNELLE	1	0	0,0	511	259	50,7	510	264	51,8	482	240	49,8	566	283	50,0
TOTAL	3 729	2 753	73,8	3 708	2 696	72,7	3 763	2 753	73,2	3 772	2 867	76,0	3 878	2 854	73,6

~ Évolution décennale des résultats au D.N.B. ~



II - LE BACCALAURÉAT

1°) Les résultats du Baccalauréat général :

	1996			1997			1998			1999			2000		
	<i>Prés.</i>	<i>Admis</i>	<i>%</i>	<i>Prés.</i>	<i>Admis</i>	<i>%</i>	<i>Prés.</i>	<i>Admis</i>	<i>%</i>	<i>Prés.</i>	<i>Admis</i>	<i>%</i>	<i>Prés.</i>	<i>Admis</i>	<i>%</i>
L	142	95	66,9	178	95	53,4	161	107	66,5	165	117	70,9	146	107	73,3
ES	206	121	58,7	194	117	60,3	218	132	60,6	235	143	60,9	239	154	64,4
S	345	207	60,0	364	213	58,5	376	205	54,5	400	256	64,0	378	234	61,9
TOTAL	693	423	61,0	736	425	57,7	755	444	58,8	800	516	64,5	763	495	64,9

	2001			2002			2003			2004			2005		
	<i>Prés.</i>	<i>Admis</i>	<i>%</i>	<i>Prés.</i>	<i>Admis</i>	<i>%</i>	<i>Prés.</i>	<i>Admis</i>	<i>%</i>	<i>Prés.</i>	<i>Admis</i>	<i>%</i>	<i>Prés.</i>	<i>Admis</i>	<i>%</i>
L	130	102	78,5	135	104	77,0	170	125	73,5	179	137	76,5	183	137	74,9
ES	281	175	62,3	303	231	76,2	282	217	77,0	309	217	70,2	363	264	72,7
S	390	239	61,3	440	330	75,0	370	297	80,3	401	341	85,0	434	355	81,8
TOTAL	801	516	64,4	878	665	75,7	822	639	77,7	889	695	78,2	980	756	77,1

2°) Les résultats du Baccalauréat technologique :

		1996			1997			1998			1999			2000		
		Prés.	Admis	%	Prés.	Admis	%	Prés.	Admis	%	Prés.	Admis	%	Prés.	Admis	%
F1	STI GM	51	28	54,9	28	21	75,0	44	27	61,4	33	22	66,7	27	14	51,9
F3	STI GE	73	48	65,8	51	34	66,7	55	34	61,8	51	35	68,6	56	33	58,9
F4	STI GC	83	40	48,2	65	39	60,0	47	27	57,4	61	39	63,9	58	40	69,0
F8	SMS	57	39	68,4	55	39	70,9	61	35	57,4	84	57	67,9	95	61	64,2
G1	STT ACA	122	95	77,9	143	99	69,2	161	123	76,4	152	114	75,0	194	146	75,3
G2	STT COG	231	111	48,1	259	143	55,2	250	136	54,4	252	137	54,4	271	174	64,2
G3	STT ACC	86	66	76,7	47	39	83,0	77	65	84,4	61	51	83,6	87	74	85,1
	STT ING	24	16	66,7	39	24	61,5	34	28	60,0	60	51	85,0	56	50	89,3
TOTAL		727	443	60,9	687	438	63,8	729	475	65,2	754	506	67,1	844	592	70,1

		2001			2002			2003			2004			2005		
		Prés.	Admis	%	Prés.	Admis	%	Prés.	Admis	%	Prés.	Admis	%	Prés.	Admis	%
F1	STI GM	28	22	78,6	44	27	61,4	55	29	52,7	64	37	57,8	60	37	61,7
F3	STI GE	63	44	69,8	63	47	74,6	50	42	84,0	65	45	69,2	66	50	75,8
F4	STI GC	55	21	38,2	54	41	75,9	55	35	63,6	53	34	64,2	68	50	73,5
F8	SMS	102	66	64,7	113	52	46,0	126	75	59,5	112	61	54,5	120	61	50,8
G1	STT ACA	196	138	70,4	276	206	74,6	251	184	73,3	226	155	68,6	257	170	66,1
G2	STT COG	260	112	43,1	240	135	56,3	238	135	56,7	222	162	73,0	189	99	52,4
G3	STT ACC	67	43	64,2	97	78	80,4	100	83	83,0	97	78	80,4	118	80	67,8
	STT ING	68	43	63,2	68	58	85,3	49	37	75,5	53	46	88,7	39	28	71,8
TOTAL		839	489	58,3	955	644	67,4	924	620	67,1	892	618	69,3	917	575	62,7

3°) Les résultats du Baccalauréat professionnel :

	1996			1997			1998			1999			2000		
	Prés.	Admis	%	Prés.	Admis	%	Prés.	Admis	%	Prés.	Admis	%	Prés.	Admis	%
Bâtiment organi. travaux	26	11	42,3	23	13	56,5	30	14	46,7	30	19	63,3	14	10	71,4
Bois construc. aménag. bâtiment	13	5	38,5	15	4	26,7	17	4	23,5	14	3	21,4	23	13	56,5
Maint. systèmes méc. automatisés	14	7	50,0	30	26	86,7	24	20	83,3	29	27	93,1	33	30	90,9
Maint. auto. : voitures particulières	9	4	44,4	10	8	80,0	11	7	63,6	11	10	90,9	10	6	60,0
Maint.exploit. mat.agric.T.P. parcs et jardins				12	3	25,0	13	9	69,2	11	1	9,1	21	17	81,0
Structures métalliques	11	3	27,3	15	11	73,3	9	6	66,7	13	6	46,2	15	14	93,3
Équipement et installations électriques	21	11	52,4	22	11	50,0	31	14	45,2	31	24	77,4	28	18	64,3
Exploitation des transports										3	3	100	3	3	100
Vente - Représentation	35	27	77,1	28	25	89,3	35	25	71,4	39	30	76,9	39	21	53,8
Commerce - Services / en 1997 Commerce	28	18	64,3	19	14	73,7	33	20	60,6	33	21	63,6	34	23	67,6
Bureautique comptabilité	142	105	73,9	137	109	79,6	122	76	62,3	160	100	62,5	155	94	60,6
Ind. graphique: préparation forme imprim.							2	1	50,0	1	1	100	2	2	100
Bureautique secrétariat	101	84	83,2	95	85	89,5	114	66	57,9	130	104	80,0	131	51	38,9
Services (accueil, assistance, conseil)										11	8	72,7	18	8	44,4
Restauration	21	11	52,4	23	12	52,2	26	13	50,0	24	6	25,0	28	10	35,7
TOTAL	421	286	67,9	429	321	74,8	467	275	58,9	540	363	67,2	568	327	57,6

	2001			2002			2003			2004			2005		
	Prés.	Admis	%	Prés.	Admis	%	Prés.	Admis	%	Prés.	Admis	%	Prés.	Admis	%
Métiers de l'alimentation				3	0	0,0	14	7	50,0	16	7	43,8	18	7	38,9
Énergétique: gestion maint. systèmes	11	9	81,8	12	6	50,0	17	11	64,7	16	8	50,0	17	9	52,9
Bâtiment : E.P.O.G.T.	29	7	24,1	26	16	61,5	31	17	54,8	24	13	54,2	23	8	34,8
Bois :construc. aménag. bâtiment	17	8	47,1	18	14	77,8	17	7	41,2	17	13	76,5	14	6	42,9
Artisanat et métiers d'art : vêtements, accessoires, mode				10	5	50,0	19	12	63,2	14	4	28,6	16	6	37,5
Maint. systèmes méc. automatisés	33	31	93,9	32	26	81,3	45	39	86,7	44	38	86,4	43	29	67,4
Maint. auto. : voitures particulières	12	11	91,7	10	5	50,0	14	11	78,6	8	5	62,5	11	8	72,7
Maint. auto. : véhicules ind.							18	12	66,7	15	14	93,3	18	12	66,7
Maint.exploit. mat.agric.T.P. parcs et jardins / 2004 : Maintenance des matériels agricoles	16	16	100	17	14	82,4	16	5	31,3	15	11	73,3	9	7	77,8
Maintenance de matériel TP et manutention													7	5	71,4
Réalisation d'ouvrages chaudronnés, structures métalliques	14	13	92,9	13	11	84,6	14	14	100	14	13	92,9	15	15	100
Équipement et installations électriques	24	16	66,7	23	17	73,9	25	15	60,0	34	19	55,9	50	32	64,0
Exploitation des transports / Logistique							22	19	86,4	24	18	75,0	33	25	75,8
Vente représentation / 2004 : Vente (prospection - négociation - suivi de clientèle)	36	25	69,4	29	16	55,2	38	29	76,3	34	19	55,9	27	25	92,6
Commerce	28	23	82,1	31	19	61,3	34	26	76,5	27	17	63,0	28	21	75,0
Comptabilité	178	130	73,0	161	94	58,4	168	121	72,0	157	110	70,1	145	100	69,0
Ind. graphique: préparation forme imprim.															
Secrétariat	180	145	80,6	152	105	69,1	143	112	78,3	123	76	61,8	121	94	77,7
Services (accueil, assistance, conseil)	25	20	80,0	16	11	68,8	22	16	72,7	42	37	88,1	50	42	84,0
Restauration	25	19	76,0	41	20	48,8	47	22	46,8	49	34	69,4	41	20	48,8
Métiers de la sécurité: police nationale	17	17	100				27	24	88,9	22	22	100	23	23	100
TOTAL	645	490	76,0	594	379	63,8	731	519	71,0	695	478	68,8	709	494	69,7

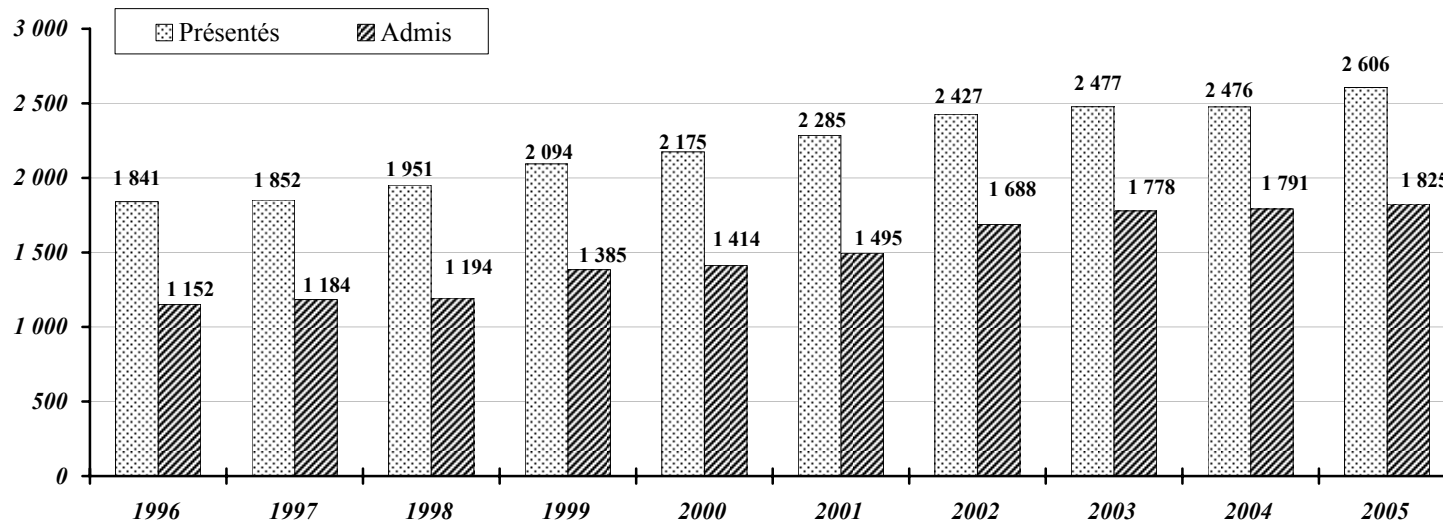
4°) Les résultats globaux de la Nouvelle-Calédonie :

	1996			1997			1998			1999			2000		
	<i>Prés.</i>	<i>Admis</i>	<i>%</i>	<i>Prés.</i>	<i>Admis</i>	<i>%</i>	<i>Prés.</i>	<i>Admis</i>	<i>%</i>	<i>Prés.</i>	<i>Admis</i>	<i>%</i>	<i>Prés.</i>	<i>Admis</i>	<i>%</i>
Bac général	693	423	61,0	736	425	57,7	755	444	58,8	800	516	64,5	763	495	64,9
Bac technologique	727	443	60,9	687	438	63,8	729	475	65,2	754	506	67,1	844	592	70,1
Bac professionnel	421	286	67,9	429	321	74,8	467	275	58,9	540	363	67,2	568	327	57,6
TOTAL	1 841	1 152	62,6	1 852	1 184	63,9	1 951	1 194	61,2	2 094	1 385	66,1	2 175	1 414	65,0

	2001			2002			2003			2004			2005		
	<i>Prés.</i>	<i>Admis</i>	<i>%</i>	<i>Prés.</i>	<i>Admis</i>	<i>%</i>	<i>Prés.</i>	<i>Admis</i>	<i>%</i>	<i>Prés.</i>	<i>Admis</i>	<i>%</i>	<i>Prés.</i>	<i>Admis</i>	<i>%</i>
Bac général	801	516	64,4	878	665	75,7	822	639	77,7	889	695	78,2	980	756	77,1
Bac technologique	839	489	58,3	955	644	67,4	924	620	67,1	892	618	69,3	917	575	62,7
Bac professionnel	645	490	76,0	594	379	63,8	731	519	71,0	695	478	68,8	709	494	69,7
TOTAL	2 285	1 495	65,4	2 427	1 688	69,6	2 477	1 778	71,8	2 476	1 791	72,3	2 606	1 825	70,0

~ Évolution décennale des résultats au BACCALAURÉAT ~

**Nombre
de
Candidats**



%



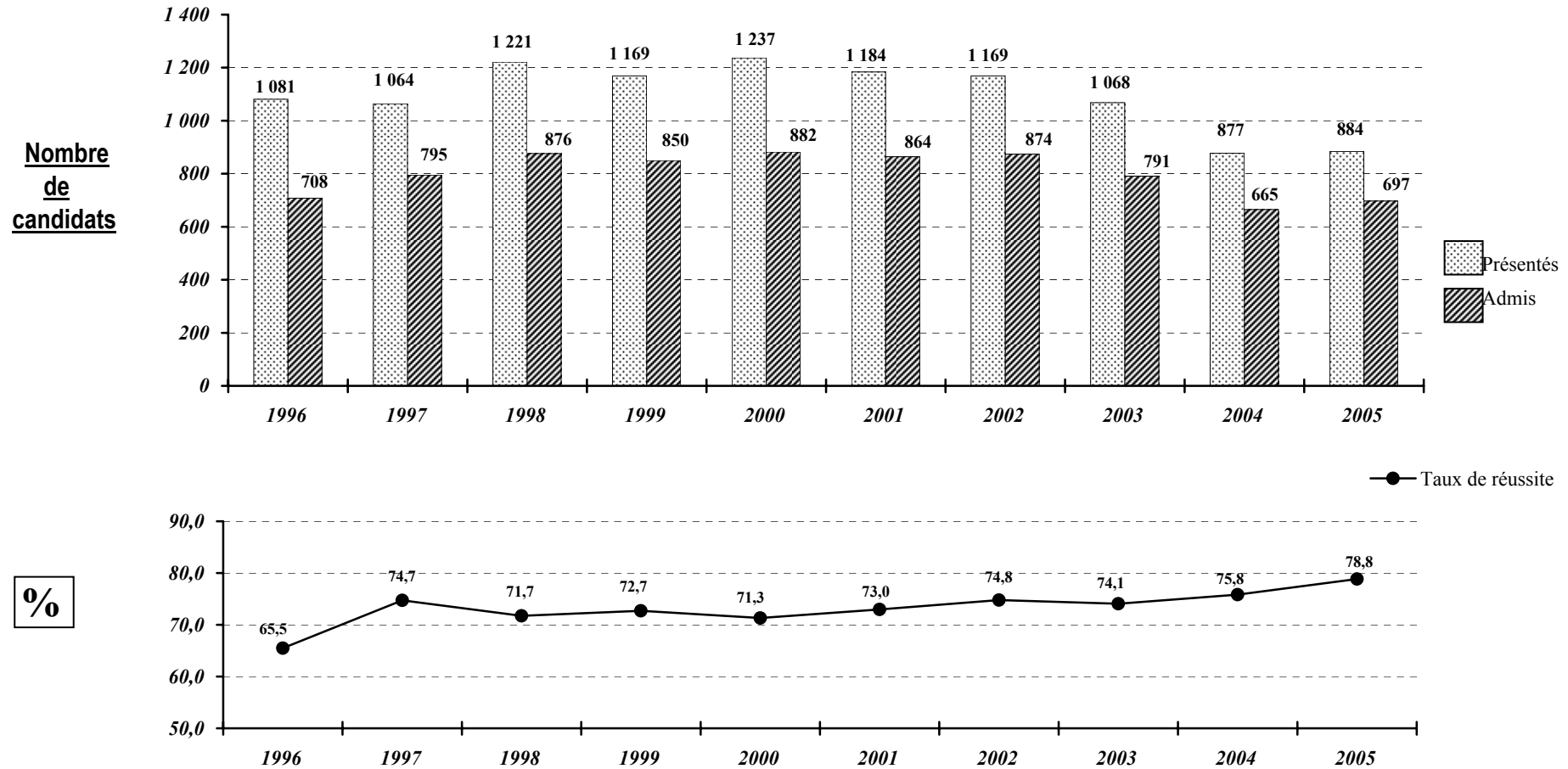
III - CERTIFICAT D'APTITUDE PROFESSIONNELLE

	1 9 9 6			1 9 9 7			1 9 9 8			1 9 9 9			2 0 0 0		
	<i>Prés.</i>	<i>Admis</i>	<i>%</i>	<i>Prés.</i>	<i>Admis</i>	<i>%</i>	<i>Prés.</i>	<i>Admis</i>	<i>%</i>	<i>Prés.</i>	<i>Admis</i>	<i>%</i>	<i>Prés.</i>	<i>Admis</i>	<i>%</i>
PUBLIC	560	377	67,3	198	148	74,7	315	201	63,8	198	133	67,2	673	482	71,6
PRIVÉ	282	195	69,1	185	127	68,6	185	130	70,3	166	129	77,7	295	207	70,2
CANDIDATS LIBRES*	239	136	56,9	681	520	76,4	721	545	75,6	805	588	73,0	269	193	71,7
TOTAL	1 081	708	65,5	1 064	795	74,7	1 221	876	71,7	1 169	850	72,7	1 237	882	71,3

	2 0 0 1			2 0 0 2			2 0 0 3			2 0 0 4			2005		
	<i>Prés.</i>	<i>Admis</i>	<i>%</i>	<i>Prés.</i>	<i>Admis</i>	<i>%</i>	<i>Prés.</i>	<i>Admis</i>	<i>%</i>	<i>Prés.</i>	<i>Admis</i>	<i>%</i>	<i>Prés.</i>	<i>Admis</i>	<i>%</i>
PUBLIC	523	374	71,5	477	369	77,4	425	306	72,0	300	213	71,0	284	229	80,6
PRIVÉ	366	281	76,8	371	294	79,2	355	264	74,4	296	231	78,0	342	254	74,3
CANDIDATS LIBRES*	295	209	70,8	321	211	65,7	288	221	76,7	281	221	78,6	258	214	82,9
TOTAL	1 184	864	73,0	1 169	874	74,8	1 068	791	74,1	877	665	75,8	884	697	78,8

* : individuels, élèves des centres de formation des apprentis et des organismes spécifiques liés à la mine.
 La diminution du nombre d'admis au CAP résulte en grande partie de la suppression des CAP associés à un BEP.

~ Évolution décennale des résultats du C.A.P. ~



IV - C.A.P. au Développement

	1996			1997			1998			1999			2000		
	<i>Prés.</i>	<i>Admis</i>	<i>%</i>	<i>Prés.</i>	<i>Admis</i>	<i>%</i>	<i>Prés.</i>	<i>Admis</i>	<i>%</i>	<i>Prés.</i>	<i>Admis</i>	<i>%</i>	<i>Prés.</i>	<i>Admis</i>	<i>%</i>
A.F.A.T.	65	49	75,4	111	71	64,0	77	60	77,9	55	47	85,5	74	46	62,2
C.E.B.	36	23	63,9	49	30	61,2	25	13	52,0	28	17	60,7	38	33	86,8
F.E.M.	12	10	83,3												
G.E.P.E.R.	22	14	63,6	20	10	50,0	6	5	83,3	15	10	66,7	15	12	80,0
G.E.M.M.	7	5	71,4	7	3	42,9	8	5	62,5	7	4	57,1	8	4	50,0
TOTAL	142	101	71,1	187	114	61,0	116	83	71,6	105	78	74,3	135	95	70,4

Activités Familiales, Artisanales et Touristiques.

Construction et Entretien du Bâtiment.

Fabrication et Entretien Mécanique.

Gestion et Entretien de la Petite Exploitation Rurale.

Gestion et Entretien en Milieu Marin.

	2001			2002			2003			2004			2005		
	<i>Prés.</i>	<i>Admis</i>	<i>%</i>	<i>Prés.</i>	<i>Admis</i>	<i>%</i>	<i>Prés.</i>	<i>Admis</i>	<i>%</i>	<i>Prés.</i>	<i>Admis</i>	<i>%</i>	<i>Prés.</i>	<i>Admis</i>	<i>%</i>
A.F.A.T.	77	63	81,8	70	56	80,0	70	57	81,4	81	57	70,4	70	55	78,6
C.E.B.	56	44	78,6	60	53	88,3	58	47	81,0	74	55	74,3	65	39	60,0
F.E.M.															
G.E.P.E.R.	11	8	72,7	6	3	50,0	6	5	83,3	8	6	75,0	3	3	100
G.E.M.M.	8	7	87,5	8	5	62,5	9	7	77,8	7	5	71,4	6	4	66,7
TOTAL	152	122	80,3	144	117	81,3	143	116	81,1	170	123	72,4	144	101	70,1

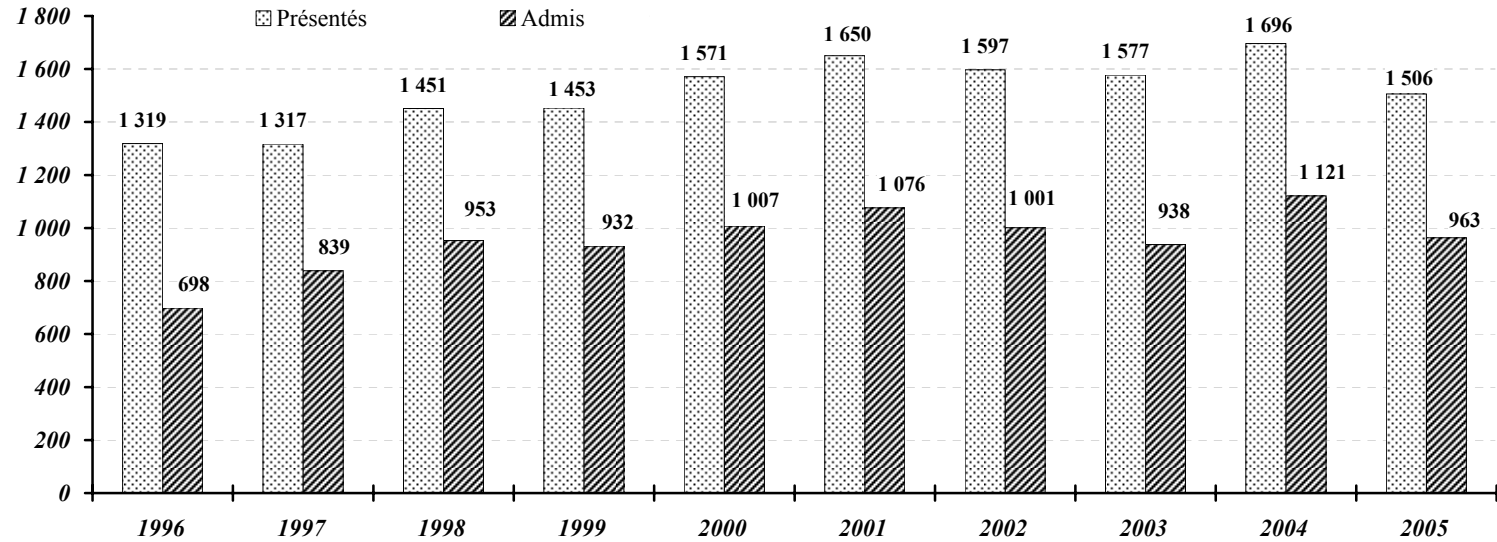
V - BREVET D'ÉTUDES PROFESSIONNELLES

	1996			1997			1998			1999			2000		
	<i>Prés.</i>	<i>Admis</i>	<i>%</i>	<i>Prés.</i>	<i>Admis</i>	<i>%</i>	<i>Prés.</i>	<i>Admis</i>	<i>%</i>	<i>Prés.</i>	<i>Admis</i>	<i>%</i>	<i>Prés.</i>	<i>Admis</i>	<i>%</i>
PUBLIC	836	401	48,0	825	513	62,2	951	585	61,5	870	550	63,2	870	556	63,9
PRIVÉ	371	261	70,4	371	267	72,0	459	343	74,7	444	316	71,2	554	367	66,2
CANDIDATS LIBRES	112	36	32,1	121	59	48,8	41	25	61,0	139	66	47,5	147	84	57,1
TOTAL	1 319	698	52,9	1 317	839	63,7	1 451	953	65,7	1 453	932	64,1	1 571	1 007	64,1

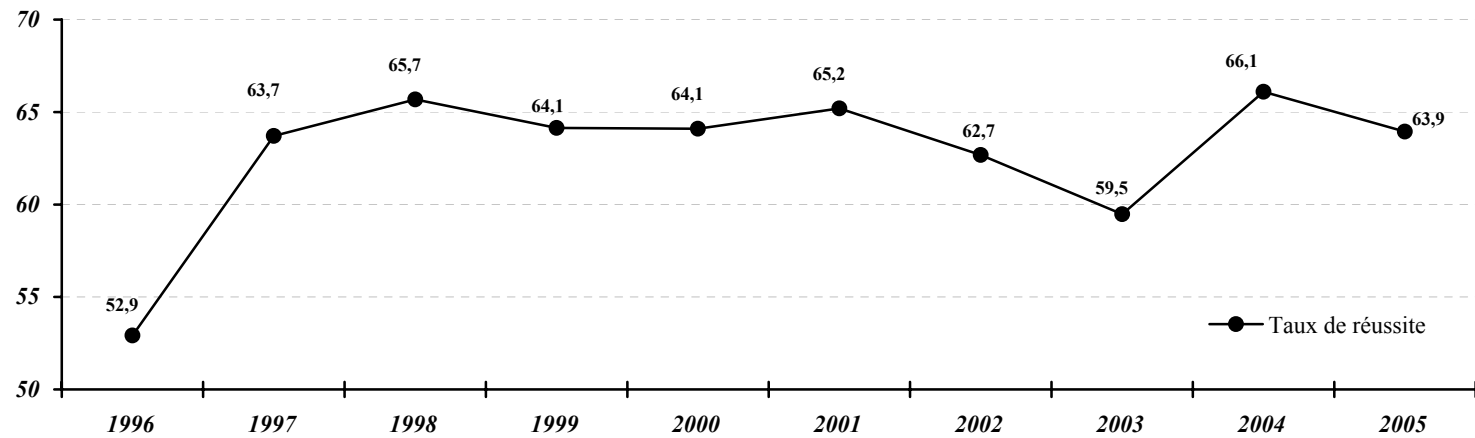
	2001			2002			2003			2004			2005		
	<i>Prés.</i>	<i>Admis</i>	<i>%</i>	<i>Prés.</i>	<i>Admis</i>	<i>%</i>	<i>Prés.</i>	<i>Admis</i>	<i>%</i>	<i>Prés.</i>	<i>Admis</i>	<i>%</i>	<i>Prés.</i>	<i>Admis</i>	<i>%</i>
PUBLIC	884	543	61,4	877	550	62,7	846	521	61,6	831	537	64,6	776	501	64,6
PRIVÉ	623	464	74,5	582	397	68,2	598	365	61,0	686	499	72,7	609	401	65,8
CANDIDATS LIBRES	143	69	48,3	138	54	39,1	133	52	39,1	179	85	47,5	121	61	50,4
TOTAL	1 650	1 076	65,2	1 597	1 001	62,7	1 577	938	59,5	1 696	1 121	66,1	1 506	963	63,9

~ Évolution décennale des résultats du B.E.P. ~

**Nombre
de
candidats**



0/0



VI - LE BREVET DE TECHNICIEN SUPÉRIEUR

	1996			1997			1998			1999			2000		
	Prés.	Admis	%	Prés.	Admis	%	Prés.	Admis	%	Prés.	Admis	%	Prés.	Admis	%
Action commerciale	21	13	61,9	23	8	34,8	25	15	60,0	17	12	70,6	17	12	70,6
Assistant de direction	18	11	61,1	5	1	20,0	21	15	71,4	3	1	33,3	23	14	60,9
Assistant de gestion de PME-PMI				36	13	36,1	27	9	33,3	41	18	43,9	24	4	16,7
Bâtiment	16	12	75,0	18	10	55,6	18	9	50,0	22	9	40,9	14	5	35,7
Commerce international	2	0	0	14	8	57,1	2	1	50,0	14	7	50,0	5	0	0
Comptabilité et gestion	30	12	40,0	29	11	37,9	26	8	30,8	33	12	36,4	30	15	50,0
Économie sociale et familiale				17	11	64,7	15	8	53,3	15	6	40,0	16	10	62,5
Électrotechnique	27	16	59,3	31	19	61,3	26	11	42,3	28	12	42,9	24	12	50,0
Informatique de gestion	22	18	81,8	13	9	69,2	16	11	68,8	18	7	38,9	21	14	66,7
Maintenance industrielle	21	9	42,9	22	12	54,5	24	13	54,2	28	6	21,4	26	11	42,3
Tourisme et loisirs	16	9	56,3	3	1	33,3	18	9	50,0	1	0	0	17	12	70,6
TOTAL	173	100	57,8	211	103	48,8	218	109	50,0	220	90	40,9	217	109	50,2

	2001			2002			2003			2004			2005		
	Prés.	Admis	%	Prés.	Admis	%	Prés.	Admis	%	Prés.	Admis	%	Prés.	Admis	%
Action commerciale	18	17	94,4	15	11	73,3	18	13	72,2	15	12	80,0	17	14	82,4
Assistant de direction	7	3	42,9	23	13	56,5	8	1	12,5	20	13	65,0	18	12	66,7
Assistant de gestion de PME-PMI	40	17	42,5	24	13	54,2	38	19	50,0	29	8	27,6	34	16	47,1
Assistance technique d'ingénieur										12	12	100	13	13	100
Bâtiment	17	9	52,9	19	11	57,9	14	8	57,1	18	13	72,2	22	11	50,0
Commerce international	21	17	81,0	2	1	50,0	15	11	73,3	2	1	50,0	16	15	93,8
Comptabilité et gestion	27	14	51,9	31	16	51,6	37	14	37,8	55	21	38,2	46	23	50,0
Économie sociale et familiale	12	7	58,3	12	6	50,0	16	8	50,0	17	7	41,2	21	5	23,8
Électrotechnique	22	14	63,6	24	18	75,0	22	18	81,8	23	18	78,3	25	12	48,0
Force de vente	9	6	66,7	25	21	84,0	22	18	81,8	23	18	78,3	26	21	80,8
Informatique de gestion	23	15	65,2	24	16	66,7	22	16	72,7	25	14	56,0	25	16	64,0
Maintenance industrielle	26	14	53,8	17	12	70,6	21	13	61,9	24	19	79,2	22	10	45,5
Tourisme et loisirs / Vente et prod. touris.	3	2	66,7	15	12	80,0	1	0	0	18	9	50,0	4	1	25,0
Transport	6	4	66,7				11	7	63,6				9	5	55,6
TOTAL	231	139	60,2	231	150	64,9	245	146	59,6	281	165	58,7	298	174	58,4

~ Évolution décennale des résultats du B.T.S. ~

