

STATISTIQUES DES EXAMENS

sessions 2013

Tableau I - Résultats du CFG par secteur

Origine candidats	Public			Privé			Individuels			Total		
	Prés.	Admis	%	Prés.	Admis	%	Prés.	Admis	%	Prés.	Admis	%
ULIS	3	2	66,7	3	3	100				6	5	83,3
3 ^{ème} DP6				35	27	77,1				35	27	77,1
3 ^{ème} PDMF	101	93	92,1	30	28	93,3				131	121	92,4
3 ^{ème} SEGPA	169	129	76,3	20	17	85,0				189	146	77,2
Indiv. et form. en alternance							227	171	75,3	227	171	75,3
TOTAL	273	224	82,1	88	75	85,2	227	171	75,3	588	470	79,9

ULIS : Unité Localisée pour l'Inclusion Scolaire

Rappel session 2012

Total CFG	375	352	93,9	97	79	81,4	165	157	95,2	637	588	92,3
------------------	------------	------------	-------------	-----------	-----------	-------------	------------	------------	-------------	------------	------------	-------------

Diplôme National du Brevet

Tableau II - Résultats du DNB par province, par sexe et par série

Sessions 2013

Province	Série Sexe	Générale			Professionnelle			Total		
		Prés.	Admis	%	Prés.	Admis	%	Prés.	Admis	%
NORD	Filles	378	283	74,9	79	73	92,4	457	356	77,9
	Garçons	307	173	56,4	88	68	77,3	395	241	61,0
	Total	685	456	66,6	167	141	84,4	852	597	70,1
SUD	Filles	1 344	1 117	83,1	240	182	75,8	1 584	1 299	82,0
	Garçons	1 180	928	78,6	316	203	64,2	1 496	1 131	75,6
	Total	2 524	2 045	81,0	556	385	69,2	3 080	2 430	78,9
ÎLES	Filles	209	186	89,0	15	10	66,7	224	196	87,5
	Garçons	187	151	80,7	21	17	81,0	208	168	80,8
	Total	396	337	85,1	36	27	75,0	432	364	84,3
TOTAL	Filles	1 931	1 586	82,1	334	265	79,3	2 265	1 851	81,7
	Garçons	1 674	1 252	74,8	425	288	67,8	2 099	1 540	73,4
	Total	3 605	2 838	78,7	759	553	72,9	4 364	3 391	77,7

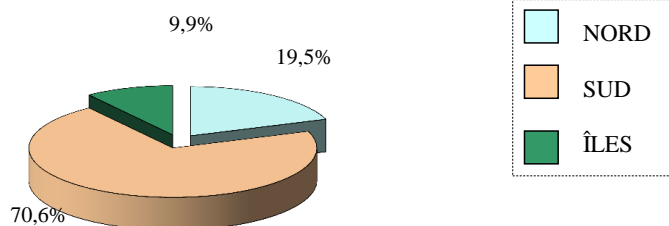
Rappel session 2012

Total DNB	3 592	2 765	77,0	669	465	69,5	4 261	3 230	75,8
------------------	--------------	--------------	-------------	------------	------------	-------------	--------------	--------------	-------------

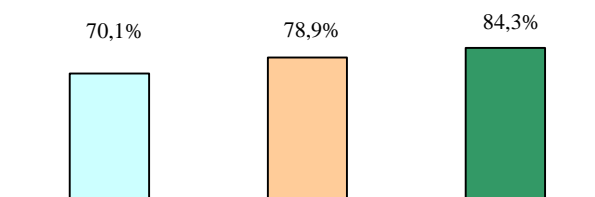
N.B : Provinces déterminées par l'établissement de scolarisation, sauf pour les candidats libres (centres d'examen).

- Répartition par PROVINCE des élèves présentés et taux de réussite au DNB :

Présentés

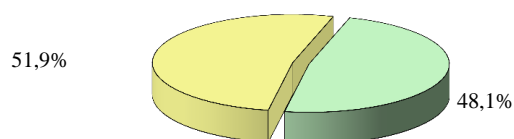


Taux de réussite



- Répartition par SEXE des élèves présentés et taux de réussite au DNB :

Présentés



Taux de réussite



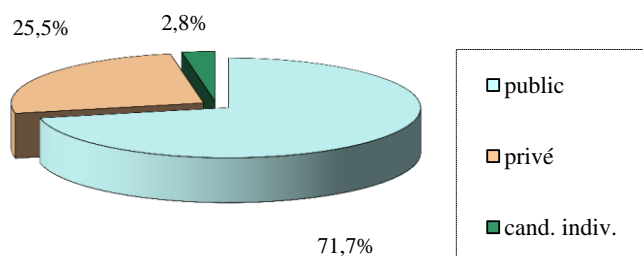
Tableau III - Résultats du DNB par type d'enseignement, par sexe et par série

Type d'enseignement	Série	Générale			Professionnelle			T o t a l		
	Sexe	Prés.	Admis	%	Prés.	Admis	%	Prés.	Admis	%
PUBLIC	Filles	1 333	1 107	83,0	263	225	85,6	1 596	1 332	83,5
	Garçons	1 204	916	76,1	328	233	71,0	1 532	1 149	75,0
	Total	2 537	2 023	79,7	591	458	77,5	3 128	2 481	79,3
PRIVÉ (Sous-contrat)	Filles	577	464	80,4	28	18	64,3	605	482	79,7
	Garçons	456	331	72,6	54	32	59,3	510	363	71,2
	Total	1 033	795	77,0	82	50	61,0	1 115	845	75,8
CANDIDATS INDIV.	Filles	21	15	71,4	43	22	51,2	64	37	57,8
	Garçons	14	5	35,7	43	23	53,5	57	28	49,1
	Total	35	20	57,1	86	45	52,3	121	65	53,7
TOTAL	Filles	1 931	1 586	82,1	334	265	79,3	2 265	1 851	81,7
	Garçons	1 674	1 252	74,8	425	288	67,8	2 099	1 540	73,4
	Total	3 605	2 838	78,7	759	553	72,9	4 364	3 391	77,7

Les candidats individuels comprennent les candidats non scolarisés, ceux scolarisés à un autre niveau que la 3^e ou la 3^e DP, plus ceux du CNED et du privé hors-contrat.

- Répartition par TYPE D'ENSEIGNEMENT des élèves présentés et taux de réussite au DNB :

Présentés



Taux de réussite

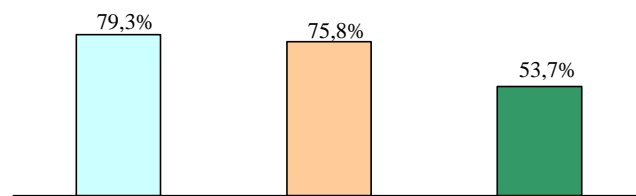


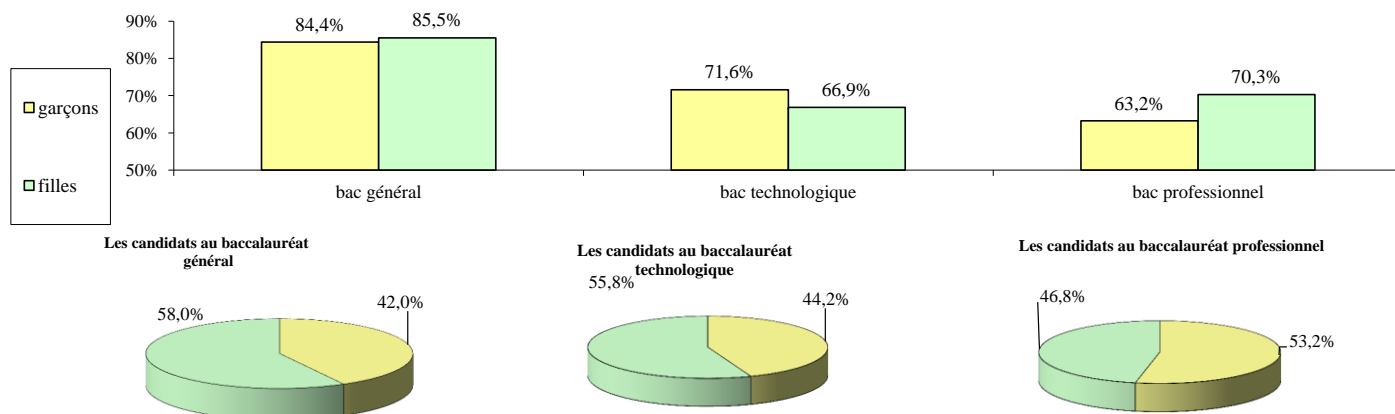
Tableau IV- Évolution sur cinq ans des résultats au DNB par type d'enseignement, et par série

	2009			2010			2011			2012			2013		
	Prés.	Admis	%	Prés.	Admis	%	Prés.	Admis	%	Prés.	Admis	%	Prés.	Admis	%
PUBLIC	2 780	2 152	77,4	2 702	2 239	82,9	2 837	2 185	77,0	2 955	2 296	77,7	3 128	2 481	79,3
PRIVÉ SOUS-CONTRAT	1 100	860	78,2	1 046	828	79,2	1 059	753	71,1	1 076	792	73,6	1 115	845	75,8
CANDIDATS INDIVIDUELS	246	130	52,8	161	86	53,4	143	73	51,0	230	142	61,7	121	65	53,7
TOTAL	4 126	3 142	76,2	3 909	3 153	80,7	4 039	3 011	74,5	4 261	3 230	75,8	4 364	3 391	77,7

	2009			2010			2011			2012			2013		
	Prés.	Admis	%	Prés.	Admis	%	Prés.	Admis	%	Prés.	Admis	%	Prés.	Admis	%
GÉNÉRALE	3 547	2 771	78,1	3 378	2 795	82,7	3 483	2 662	76,4	3 592	2 765	77,0	3 605	2 838	78,7
PROFESSIONNELLE	579	371	64,1	531	358	67,4	556	349	62,8	669	465	69,5	759	553	72,9
TOTAL	4 126	3 142	76,2	3 909	3 153	80,7	4 039	3 011	74,5	4 261	3 230	75,8	4 364	3 391	77,7

Série	Sexe	FILLES			GARÇONS			TOTAL		
		Prés.	Admis	%	Prés.	Admis	%	Prés.	Admis	%
Bac. Général										
L (Littéraire)		159	141	88,7	26	22	84,6	185	163	88,1
ES (Économique et Sociale)		210	171	81,4	119	107	89,9	329	278	84,5
S (Scientifique)		267	232	86,9	316	260	82,3	583	492	84,4
Total Général		636	544	85,5	461	389	84,4	1 097	933	85,1
Bac. Technologique										
<i>STI2D Sciences et Technologies de l'Industrie et du Développement Durable :</i>										
Architecture et construction		13	13	100	39	28	71,8	52	41	78,8
Énergies et environnement		8	7	87,5	47	32	68,1	55	39	70,9
Innovation technologique et éco-conception		8	7	88	47	40	85,1	55	47	85,5
<i>Total STI2D</i>		29	27	93,1	133	100	75,2	162	127	78,4
<i>Secteur paramédical :</i>										
ST2S (Sciences et technologies de la santé et du social)		85	56	65,9	17	9	52,9	102	65	63,7
<i>STG Sciences et Technologies de la Gestion :</i>										
STG COM-GRH (com ^{tion} et gestion des ressources humaines)		160	116	72,5	40	30	75,0	200	146	73,0
STG CFE (compta. et finances d'entreprise)		108	64	59,3	95	58	61,1	203	122	60,1
STG GSI (gestion des systèmes d'information)		16	7	43,8	31	24	77,4	47	31	66,0
STG MER (mercatique)		91	57	62,6	71	56	78,9	162	113	69,8
<i>Total STG</i>		375	244	65,1	237	168	70,9	612	412	67,3
Total Technologique		489	327	66,9	387	277	71,6	876	604	68,9
Bac. Professionnel										
Bouch. charc. traiteur		3	3	100	5	5	100	8	8	100
Boulangier pâtissier		9	7	77,8	3	2	66,7	12	9	75,0
Technicien instal. des systèmes énergétiq. et clim.					12	6	50,0	12	6	50,0
Technicien études du bâtiment : études et économie		6	5	83,3	21	13	61,9	27	18	66,7
Technicien études du bâtiment : assistant architecte		6	4	66,7	22	16	72,7	28	20	71,4
Technicien du bâtiment : org. et réal. gros oeuvre		3	3	100	22	13	59,1	25	16	64,0
Technicien menuisier agencéur		8	1	12,5	39	15	38,5	47	16	34,0
Métiers de la mode - vêtement		12	6	50,0	1	1	100	13	7	53,8
Maintenance des équipements industriels		8	4	50,0	81	48	59,3	89	52	58,4
Maintenance nautique		1	1	100	7	6	85,7	8	7	87,5
Maintenance véhicules automobiles : voitures particulières		3	1	33,3	52	34	65,4	55	35	63,6
Maintenance véhicules automobiles : véhicules industriels		3	3	100	18	13	72,2	21	16	76,2
Maintenance véhicules automobiles : motocycles		1	1	100	9	5	55,6	10	6	60,0
Maintenance des matériels agricoles					17	10	58,8	17	10	58,8
Maintenance de matériel TP et de manutention		1	0	0,0	20	8	40,0	21	8	38,1
Ouvrages du bâtiment : métallerie		1	0	0,0	33	17	51,5	34	17	50,0
Tech. chaudronnerie industrielle					12	9	75,0	12	9	75,0
Électrotechnique, énergie, équipements communicants		7	5	71,4	89	49	55,1	96	54	56,3
Technicien froid et conditionnement d'air		2	1	50,0	22	12	54,5	24	13	54,2
Transport		24	13	54,2	31	26	83,9	55	39	70,9
Logistique		6	5	83,3	13	12	92,3	19	17	89,5
Commerce		58	42	72,4	45	38	84,4	103	80	77,7
Vente		24	12	50,0	12	9	75,0	36	21	58,3
Accueil relation client usager		34	22	64,7	11	9	81,8	45	31	68,9
Comptabilité		133	89	66,9	41	26	63,4	174	115	66,1
Secrétariat		188	150	79,8	11	6	54,5	199	156	78,4
Services : proximité et vie locale		10	9	90,0	2	1	50,0	12	10	83,3
Restauration		29	19	65,5	17	14	82,4	46	33	71,7
Hygiène et environnement		15	12	80,0	9	5	55,6	24	17	70,8
Total Professionnel		595	418	70,3	677	428	63,2	1 272	846	66,5
TOTAL		1 720	1 289	74,9	1 525	1 094	71,7	3 245	2 383	73,4

Taux de réussite au baccalauréat par sexe et par type d'enseignement (général, technologique et professionnel)



Série	Secteur	PUBLIC			PRIVÉ (sous-contrat)			AUTRES *			TOTAL		
		Prés.	Admis	%	Prés.	Admis	%	Prés.	Admis	%	Prés.	Admis	%
	Bac. Général												
L (Littéraire)		108	103	95,4	77	60	77,9				185	163	88,1
ES (Economique et Social)		231	195	84,4	96	82	85,4	2	1	50,0	329	278	84,5
S (Scientifique)		435	372	85,5	142	119	83,8	6	1	16,7	583	492	84,4
	Total Général	774	670	86,6	315	261	82,9	8	2	25,0	1 097	933	85,1
	Bac. Technologique												
	<i>STI2D Sciences et Technologies de l'Industrie et du Développement Durable :</i>												
	Architecture et construction	52	41	78,8							52	41	78,8
	Énergies et environnement	54	39	72,2				1	0	0,0	55	39	70,9
	Innovation technologique et éco-conception	54	46	85,2				1	1	100	55	47	85,5
	<i>Total STI2D</i>	160	126	78,8				2	1	50,0	162	127	78,4
	<i>Secteur paramédical :</i>												
	ST2S (Sciences et technologies de la santé et du social)	54	38	70,4	44	26	59,1	4	1	25,0	102	65	63,7
	<i>STG Sciences et Technologies de la Gestion :</i>												
	STG COM-GRH (com ^{tion} et gestion des ressources humaines)	137	102	74,5	58	43	74,1	5	1	20,0	200	146	73,0
	STG CFE (compta. et finances d'entreprise)	122	75	61,5	75	47	62,7	6	0	0,0	203	122	60,1
	STG GSI (gestion des systèmes d'information)	30	19	63,3	14	12	85,7	3	0	0,0	47	31	66,0
	STG MER (mercatique)	136	96	70,6	23	16	69,6	3	1	33,3	162	113	69,8
	<i>Total STG</i>	425	292	68,7	170	118	69,4	17	2	11,8	612	412	67,3
	Total Technologique	639	456	71,4	214	144	67,3	23	4	17,4	876	604	68,9
	Bac. Professionnel												
	Bouch. charc. traiteur				8	8	100				8	8	100
	Boulangier pâtissier				11	8	72,7	1	1	100	12	9	75,0
	Technicien instal. des systèmes énergétiq. et clim.	12	6	50,0							12	6	50,0
	Technicien études du bâtiment : études et économie	11	6	54,5	16	12	75,0				27	18	66,7
	Technicien études du bâtiment : assistant architecte	15	8	53,3	12	12	100	1	0	0,0	28	20	71,4
	Technicien du bâtiment : org. et réal. gros oeuvre	14	6	42,9	10	10	100	1	0	0,0	25	16	64,0
	Technicien menuisier agenceur	25	11	44,0	22	5	22,7				47	16	34,0
	Métiers de la mode - vêtement				13	7	53,8				13	7	53,8
	Maintenance des équipements industriels	54	30	55,6	32	20	62,5	3	2	66,7	89	52	58,4
	Maintenance nautique	7	6	85,7				1	1	100	8	7	87,5
	Maintenance véhicules automobiles : voitures particulières	34	23	67,6	19	10	52,6	2	2	100	55	35	63,6
	Maintenance véhicules automobiles : véhicules industriels				20	16	80,0	1	0	0,0	21	16	76,2
	Maintenance véhicules automobiles : motocycles	10	6	60,0							10	6	60,0
	Maintenance des matériels agricoles				17	10	58,8				17	10	58,8
	Maintenance de matériel TP et de manutention				21	8	38,1				21	8	38,1
	Ouvrages du bâtiment : métallerie	7	6	85,7	25	10	40,0	2	1	50,0	34	17	50,0
	Tech. chaudronnerie industrielle	12	9	75,0							12	9	75,0
	Électrotechnique, énergie, équipements communicants	53	35	66,0	42	18	42,9	1	1	100	96	54	56,3
	Technicien froid et conditionnement d'air	23	13	56,5				1	0	0,0	24	13	54,2
	Transport	30	19	63,3				25	20	80,0	55	39	70,9
	Logistique				19	17	89,5				19	17	89,5
	Commerce	26	23	88,5	61	44	72,1	16	13	81,3	103	80	77,7
	Vente	25	12	48,0	11	9	81,8				36	21	58,3
	Accueil relation clients et usagers				44	31	70,5	1	0	0,0	45	31	68,9
	Comptabilité	76	50	65,8	89	58	65,2	9	7	77,8	174	115	66,1
	Secrétariat	86	74	86,0	106	80	75,5	7	2	28,6	199	156	78,4
	Services : proximité et vie locale	12	10	83,3							12	10	83,3
	Restauration	21	16	76,2	24	17	70,8	1	0	0,0	46	33	71,7
	Hygiène et environnement	18	11	61,1	6	6	100				24	17	70,8
	Total Professionnel	571	380	66,5	628	416	66,2	73	50	68,5	1 272	846	66,5
	TOTAL	1 984	1 506	75,9	1 157	821	71,0	104	56	53,8	3 245	2 383	73,4

* AUTRES : Candidats individuels, formation continue, CNED, centre de formation de la police, CFA et GRETA.

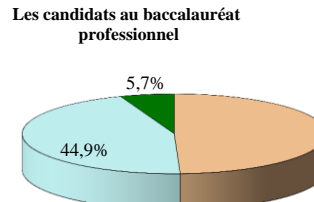
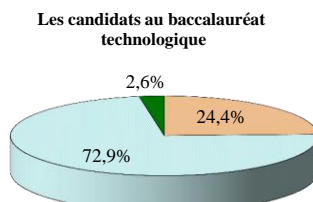
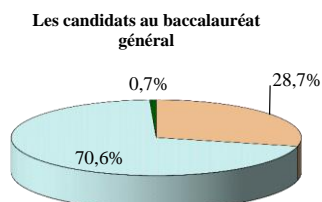
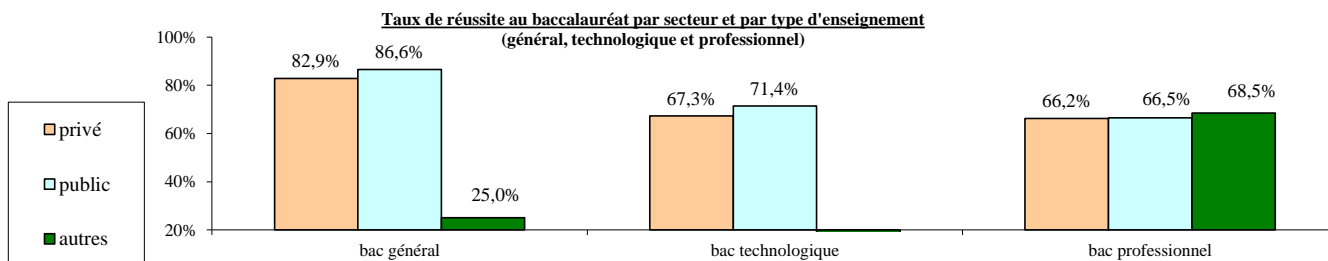
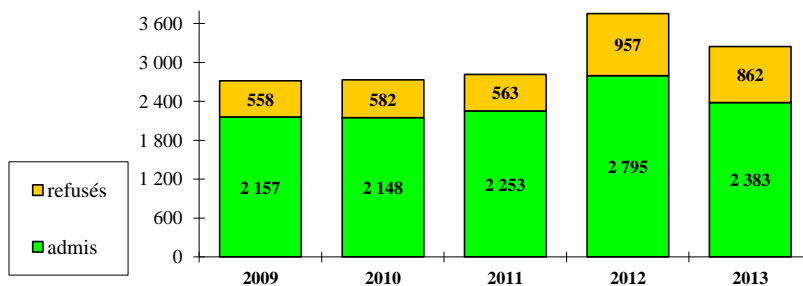


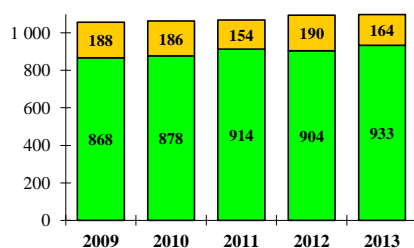
Tableau VII - Évolution quinquennale des résultats au Baccalauréat

Année	2009			2010			2011			2012			2013		
	Prés.	Admis	%	Prés.	Admis	%	Prés.	Admis	%	Prés.	Admis	%	Prés.	Admis	%
L (Littéraire)	179	144	80,4	170	138	81,2	164	141	86,0	187	156	83,4	185	163	88,1
ES (Éco. et Sociale)	317	260	82,0	327	276	84,4	354	314	88,7	319	282	88,4	329	278	84,5
S (Scientifique)	560	464	82,9	567	464	81,8	550	459	83,5	588	466	79,3	583	492	84,4
Bac général	1 056	868	82,2	1 064	878	82,5	1 068	914	85,6	1 094	904	82,6	1 097	933	85,1
STI Génie méca. /STI2D Archi. Cstrt	58	50	86,2	55	42	76,4	55	44	80,0	58	45	77,6	52	41	78,8
STI Génie civil /STI2D Énerg. Envrnt	58	33	56,9	62	42	67,7	64	53	82,8	56	45	80,4	55	39	70,9
STI Génie électrotech. /STI2D ITEC	65	33	50,8	67	37	55,2	73	56	76,7	49	34	69,4	55	47	85,5
ST2S (Sc. et techno. santé et social)	89	59	66,3	104	69	66,3	129	72	55,8	119	68	57,1	102	65	63,7
STT ACA / STG COM-GRH	197	168	85,3	194	142	73,2	215	159	74,0	194	146	75,3	200	146	73,0
STT ACC / STG CFE	222	161	72,5	237	159	67,1	182	128	70,3	205	139	67,8	203	122	60,1
STT ING / STG GSI	34	25	73,5	46	33	71,7	44	36	81,8	44	34	77,3	47	31	66,0
STT COG / STG MER	111	96	86,5	143	107	74,8	168	120	71,4	174	133	76,4	162	113	69,8
Bac technologique	834	625	74,9	908	631	69,5	930	668	71,8	899	644	71,6	876	604	68,9
Métiers de l'alimentation	18	11	61,1	19	15	78,9	20	16	80,0						
Bouch. charc. traiteur										18	11	61,1	8	8	100
Boulangier pâtissier										23	19	82,6	12	9	75,0
Techn. inst. syst. énerg. et climat.										12	8	66,7	12	6	50,0
Techn. études du bât. : études et éco.	21	10	47,6	15	10	66,7	16	14	87,5	42	31	73,8	27	18	66,7
Techn. études du bât. : assist. archi.				10	8	80,0	22	19	86,4	39	31	79,5	28	20	71,4
Technicien bât. : org. et réal. G. O	11	9	81,8	7	4	57,1	11	5	45,5	35	27	77,1	25	16	64,0
Technicien menuisier agenceur	15	13	86,7	13	10	76,9	15	14	93,3	58	22	37,9	47	16	34,0
Métiers de la mode - vêtement	9	8	88,9	10	6	60,0	12	11	91,7	20	19	95,0	13	7	53,8
Maint. équipés industriels	66	49	74,2	60	44	73,3	63	49	77,8	125	78	62,4	89	52	58,4
Maintenance nautique										13	8	61,5	8	7	87,5
Maint. véh. auto. : voit. part.	27	18	66,7	30	21	70,0	31	20	64,5	87	46	52,9	55	35	63,6
Maint. véh. auto. : véhicules ind.	13	10	76,9	15	10	66,7	19	15	78,9	39	24	61,5	21	16	76,2
Maint. véh. auto. : motocycles										8	4	50,0	10	6	60,0
Maint. des matériels agricoles	3	2	66,7	6	5	83,3	11	7	63,6	17	15	88,2	17	10	58,8
Maint. matériel TP et de manut.	7	6	85,7	6	6	100	11	8	73	15	9	60,0	21	8	38,1
Ouvrages du bâtiment : métallerie							16	11	68,8	41	29	70,7	34	17	50,0
Tech. chaudi. ind.	27	23	85,2	22	21	95,5	15	13	86,7	24	21	87,5	12	9	75,0
Électrotech., énergie, équipés comm.	65	48	73,8	48	36	75,0	39	29	74,4	150	96	64,0	96	54	56,3
Techn. froid et cond. d'air	13	10	76,9	14	13	92,9	14	13	92,9	34	26	76,5	24	13	54,2
Logistique (der. session 2012)	43	34	79,1	40	31	77,5	41	33	80,5	24	18	75,0			
Logistique										39	27	69,2	55	39	89,5
Transport				9	5	55,6	8	4	50,0	11	5	45,5	19	17	70,9
Commerce	60	52	86,7	60	54	90,0	60	51	85,0	118	96	81,4	103	80	77,7
Vente	26	24	92,3	22	21	95,5	28	26	92,9	51	36	70,6	36	21	58,3
Accueil, relation client										58	48	82,8	45	31	68,9
Comptabilité	145	127	87,6	130	115	88,5	119	112	94,1	271	220	81,2	174	115	66,1
Secrétariat	117	103	88,0	104	98	94,2	117	97	82,9	275	198	72,0	199	156	78,4
Services : accueil, assist., conseil	55	48	87,3	49	45	91,8	41	32	78,0	1	0	0,0			
Services : proximité et vie locale	28	20	71,4	11	10	90,9	18	18	100	11	11	100	12	10	83,3
Restauration	44	29	65,9	44	41	93,2	49	35	71,4	45	25	55,6	46	33	71,7
Hygiène et environnement							7	5	71,4	39	23	59,0	24	17	70,8
Sécurité - Prévention	12	10	83,3	14	10	71,4	15	14	93,3	16	16	100			
Bac professionnel	825	664	80,5	758	639	84,3	818	671	82,0	1 759	1 247	70,9	1 272	846	66,5
TOTAL	2 715	2 157	79,4	2 730	2 148	78,7	2 816	2 253	80,0	3 752	2 795	74,5	3 245	2 383	73,4

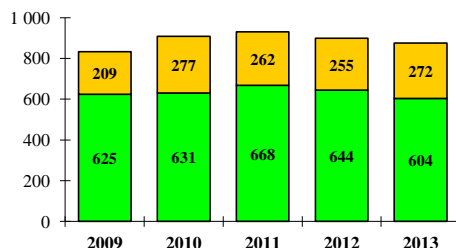
TOTAL BACS



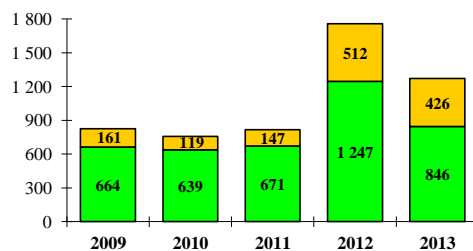
Bac Général



Bac Technologique



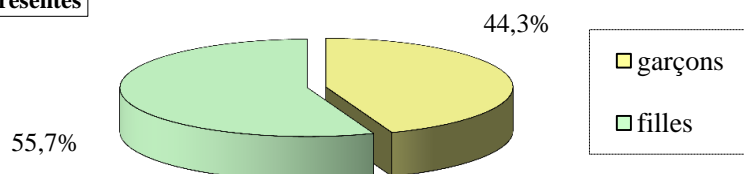
Bac Professionnel



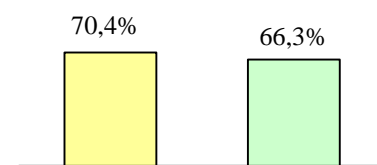
SPÉCIALITÉS	SEXE	FILLES			GARÇONS			TOTAL		
		Prés.	Admis	%	Prés.	Admis	%	Prés.	Admis	%
TRANSFORMATIONS										
BOUCHER- CHARCUTIER		3	1	33,3	3	2	66,7	6	3	50,0
RESTAURATION : CUISINE		19	10	52,6	25	21	84,0	44	31	70,5
INSTAL. SYST. ÉNERG. CLIMATIQUES		2	0	0,0	10	9	90,0	12	9	75,0
FROID ET CONDITION ^T DE L'AIR		3	0	0,0	31	10	32,3	34	10	29,4
TOTAL		27	11	40,7	69	42	60,9	96	53	55,2
GÉNIE CIVIL, CONSTRUCTION ET BOIS										
ÉTUDES DU BÂTIMENT		15	14	93,3	39	28	71,8	54	42	77,8
RÉALISATION DU GROS ŒUVRE		1	1	100	21	15	71,4	22	16	72,7
BOIS OPTION D : MENUISERIE - AGENCEMENT		6	0	0,0	44	28	63,6	50	28	56,0
TOTAL		22	15	68,2	104	71	68,3	126	86	68,3
MATÉRIAUX SOUPLES										
MÉTIER DE LA MODE - VÊTEMENT		11	5	45,5	2	2	100	13	7	53,8
TOTAL		11	5	45,5	2	2	100	13	7	53,8
MÉCANIQUE, ÉLECTRICITÉ ET ÉLECTRONIQUE										
MAINTENANCE PROD. ET ÉQUIPEMENTS IND.		16	9	56,3	79	58	73,4	95	67	70,5
RÉAL. OUVRAGES MÉTALLERIE BÂTIMENT		4	3	75	29	21	72,4	33	24	72,7
ÉLECTROTECH. ÉNERGIE ÉQUIPT COMMUNIC.		10	2	20,0	86	52	60,5	96	54	56,3
TOTAL		30	14	46,7	194	131	67,5	224	145	64,7
ÉCHANGE ET GESTION										
LOGISTIQUE ET TRANSPORT		22	20	90,9	26	24	92,3	48	44	91,7
MÉTIER RELATIONS CLIENTS USAGERS		114	80	70,2	53	41	77,4	167	121	72,5
TOTAL		136	100	73,5	79	65	82,3	215	165	76,7
COMMUNICATION ET INFORMATION										
MÉTIER SERVICES ADMINISTRATIFS		273	177	64,8	55	41	74,5	328	218	66,5
TOTAL		273	177	64,8	55	41	74,5	328	218	66,5
SERVICES AUX PERSONNES										
CARRIÈRES SANITAIRES ET SOCIALES		3	1	33,3				3	1	33,3
ACCUEIL SOINS ET SERVICES		117	84	71,8	2	2	100	119	86	72,3
RESTAURATION : COM. SERVICES		23	19	82,6	12	9	75,0	35	28	80,0
TOTAL		143	104	72,7	14	11	78,6	157	115	73,2
SERVICES À LA COLLECTIVITÉ										
MÉTIER DE L'HYGIÈNE, PROPRETÉ ET ENVIRON ^T		14	9	64,3	4	4	100	18	13	72,2
TOTAL		14	9	64,3	4	4	100	18	13	72,2
TOTAL GÉNÉRAL		656	435	66,3	521	367	70,4	1 177	802	68,1

- Répartition par SEXE des élèves présentés et taux de réussite au BEP :

Présentés



Taux de réussite



TYPE D'ENSEIGNEMENT SPÉCIALITÉS	PUBLIC			PRIVÉ (sous-contrat)			INDIVIDUELS ET CH. CONSULAIRES			TOTAL		
	Prés.	Admis	%	Prés.	Admis	%	Prés.	Admis	%	Prés.	Admis	%
TRANSFORMATIONS												
BOUCHER- CHARCUTIER				6	3	50,0				6	3	50,0
RESTAURATION : CUISINE	20	13	65,0	23	18	78,3	1	0	0,0	44	31	70,5
INSTAL. SYST. ÉNERG. CLIMATIQUES	12	9	75,0				0	0	0,0	12	9	75,0
FROID ET CONDITION ^T DE L'AIR	24	9	37,5				10	1	10,0	34	10	29,4
TOTAL	56	31	55,4	29	21	72,4	11	1	9,1	96	53	55,2
GÉNIE CIVIL, CONSTRUCTION ET BOIS												
ÉTUDES DU BÂTIMENT	22	19	86,4	27	21	77,8	5	2	40,0	54	42	77,8
RÉALISATION DU GROS ŒUVRE	14	10	71,4	8	6	75,0				22	16	72,7
BOIS OPTION D : MENUISERIE - AGENCEMENT	24	15	62,5	21	13	61,9	5	0	0,0	50	28	56,0
TOTAL	60	44	73,3	56	40	71,4	10	2	20,0	126	86	68,3
MATÉRIAUX SOUPLES												
MÉTIERS DE LA MODE - VÊTEMENT				13	7	53,8				13	7	53,8
TOTAL				13	7	53,8				13	7	53,8
MÉCANIQUE, ÉLECTRICITÉ ET ÉLECTRONIQUE												
MAINTENANCE PROD. ET ÉQUIPEMENTS IND.	59	43	72,9	34	23	67,6	2	1	50,0	95	67	70,5
RÉAL. OUVRAGES MÉTALLERIE BÂTIMENT	12	8	66,7	21	16	76,2				33	24	72,7
ÉLECTROTECH. ÉNERGIE ÉQUIPT COMMUNIC.	49	29	59,2	42	22	52,4	5	3	60,0	96	54	56,3
TOTAL	120	80	66,7	97	61	62,9	7	4	57,1	224	145	64,7
ÉCHANGE ET GESTION												
LOGISTIQUE ET TRANSPORT	30	27	90,0	15	14	93,3	3	3	100	48	44	91,7
MÉTIERS RELATIONS CLIENTS USAGERS	59	44	74,6	106	75	70,8	2	2	100	167	121	72,5
TOTAL	89	71	79,8	121	89	73,6	5	5	100	215	165	76,7
COMMUNICATION ET INFORMATION												
MÉTIERS SERVICES ADMINISTRATIFS	158	89	56,3	159	125	78,6	11	4	36,4	328	218	66,5
TOTAL	158	89	56,3	159	125	78,6	11	4	36,4	328	218	66,5
SERVICES AUX PERSONNES												
CARRIÈRES SANITAIRES ET SOCIALES							3	1	33,3	3	1	33,3
ACCUEIL SOINS ET SERVICES	67	50	74,6	52	36	69,2				119	86	72,3
RESTAURATION : COM. SERVICES	18	14	77,8	17	14	82,4				35	28	80,0
TOTAL	85	64	75,3	69	50	72,5	3	1	33,3	157	115	73,2
SERVICES À LA COLLECTIVITÉ												
MÉTIERS DE L'HYGIÈNE, PROPRETÉ ET ENVIRON ^T	12	11	91,7	6	2	33,3				18	13	72,2
TOTAL	12	11	91,7	6	2	33,3				18	13	72,2
TOTAL GÉNÉRAL	580	390	67,2	550	395	71,8	47	17	36,2	1 177	802	68,1

- Répartition par SECTEUR des élèves présentés et taux de réussite au BEP :

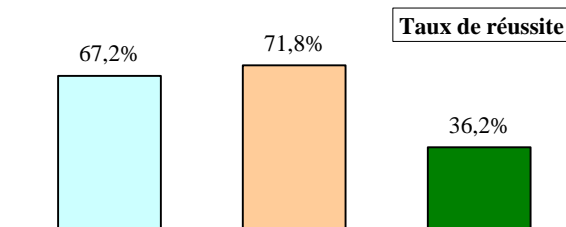
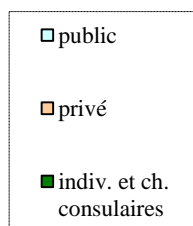
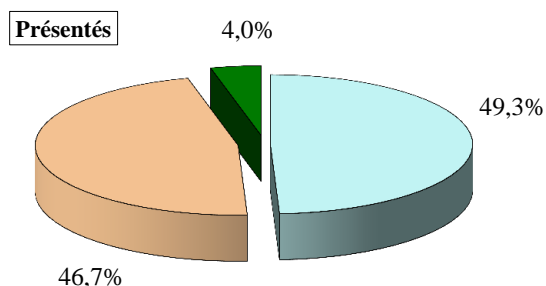


Tableau X - Évolution sur cinq ans des résultats au BEP par groupes de spécialités

Groupes de spécialités	2009			2010			2011			2012			2013		
	Prés.	Admis	%	Prés.	Admis	%	Prés.	Admis	%	Prés.	Admis	%	Prés.	Admis	%
Transformations	89	41	46,1	86	48	55,8	48	33	68,8	52	29	55,8	96	53	55,2
Génie civil, construction et bois	184	92	50,0	173	95	54,9	120	100	83,3	124	84	67,7	126	86	68,3
Matériaux souples	29	17	58,6	24	9	37,5	14	10	71,4	18	9	50,0	13	7	53,8
Mécanique, électricité et électronique	379	243	64,1	380	249	65,5	258	190	73,6	216	144	66,7	224	145	64,7
Échange et gestion	398	282	70,9	400	309	77,3	182	128	70,3	199	125	62,8	215	165	76,7
Communication et information	183	139	76,0	186	146	78,5	315	239	75,9	327	217	66,4	328	218	66,5
Services aux personnes	264	185	70,1	247	166	67,2	240	151	62,9	241	112	46,5	157	115	73,2
Services à la collectivité	30	21	70,0	32	22	68,8	23	21	91,3	27	14	51,9	18	13	72,2
TOTAL	1 556	1 020	65,6	1 528	1 044	68,3	1 200	872	72,7	1 204	734	61,0	1 177	802	68,1

- Évolution de la répartition des admis par domaines :



- Répartition par GROUPE DE SPÉCIALITÉS des élèves présentés et taux de réussite au BEP, pour 2013 :

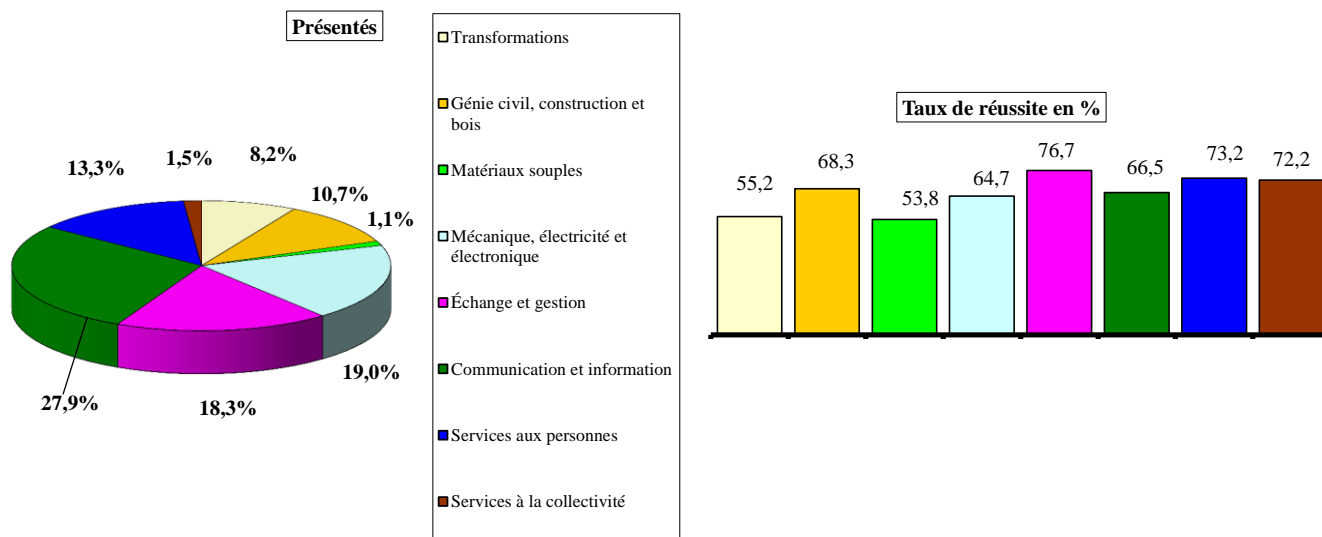


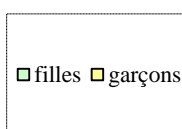
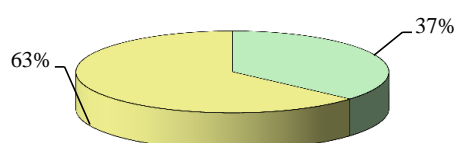
Tableau XI - Résultats par spécialité et par sexe

Sessions 2013

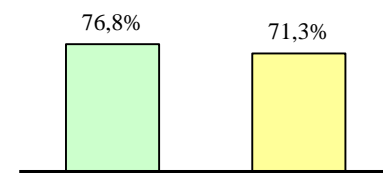
SPÉCIALITÉS	SEXE	FILLES			GARÇONS			TOTAL		
		Prés	Admis	%	Prés	Admis	%	Prés	Admis	%
TRANSFORMATIONS										
AGENT POLYVALENT DE RESTAURATION		12	8	66,7	1	1	100	13	9	69,2
CUISINE		40	34	85,0	34	27	79,4	74	61	82,4
CHARCUTIER -TRAITEUR		3	2	66,7	8	2	25,0	11	4	36,4
BOUCHER					8	6	75,0	8	6	75,0
BOULANGER					1	1	100	1	1	100
PÂTISSIER		12	10	83,3	7	6	85,7	19	16	84,2
CONDUITE DE SYSTÈMES INDUSTRIELS : MÉTAUX*					19	15	78,9	19	15	78,9
FROID ET CLIMATISATION		1	0	0,0	17	16	94,1	18	16	88,9
TOTAL		68	54	79,4	95	74	77,9	163	128	78,5
GÉNIE CIVIL, CONSTRUCTION ET BOIS										
MAÇON					53	38	71,7	53	38	71,7
INSTALLATEUR SANITAIRE					15	9	60,0	15	9	60,0
CARRELEUR MOSAÏSTE		2	1	50	19	6	31,6	21	7	33,3
PEINTRE APPLICATEUR DE REVÊTEMENTS		3	3	100	17	11	64,7	20	14	70,0
ÉBÉNISTE		1	0	0,0	9	6	66,7	10	6	60,0
CONSTRUCTEUR BOIS					11	6	54,5	11	6	55
MENUISIER FABR. DE MENUIS., MOBILIER ET AGENC ^T		3	3	100	53	37	69,8	56	40	71,4
TOTAL		9	7	77,8	177	113	63,8	186	120	64,5
MATÉRIAUX SOUPLES										
COUTURE FLOU		10	4	40,0	2	1	50,0	12	5	41,7
TOTAL		10	4	40,0	2	1	50,0	12	5	41,7
MÉCANIQUE, ÉLECTRICITÉ ET ÉLECTRONIQUE										
MAINTENANCE MATÉRIEL TRACT. ET MAT.AGR.					14	11	78,6	14	11	78,6
MAINTENANCE MATÉRIEL T.P. ET MANUTENTION		1	1	100	14	8	57,1	15	9	60,0
MAINTENANCE MATÉRIEL PARCS ET JARDINS					11	7	63,6	11	7	63,6
MAINTENANCE VÉHIC. AUTO : VÉHIC. PARTICULIERS		6	3	50,0	113	87	77,0	119	90	75,6
MAINTENANCE VÉHIC. AUTO : VÉHIC. INDUSTRIELS		2	2	100	37	27	73,0	39	29	74,4
MAINTENANCE VÉHIC. AUTO : MOTOCYCLES					9	9	100	9	9	100
RÉPAR. ET ENTRETIEN DES EMBARC. DE PLAISANCE		2	1	50,0	32	22	68,8	34	23	67,6
SERRURIER - MÉTALLIER					53	35	66,0	53	35	66,0
RÉALISATION EN CHAUDRONNERIE INDUSTRIELLE					20	15	75,0	20	15	75,0
PRÉPARATION ET RÉAL.D'OUVRAGES ÉLECTRIQUES		8	3	37,5	52	29	55,8	60	32	53,3
TOTAL		19	10	52,6	355	250	70,4	374	260	69,5
ÉCHANGE ET GESTION										
AGENT ENTREPOSAGE ET MESSAGERIE		8	5	62,5	14	10	71,4	22	15	68,2
EMPLOYÉ DE COMMERCE MULTI-SPÉCIALITÉS		32	20	62,5	6	5	83,3	38	25	65,8
EMPLOYÉ VENTE SPÉCIALISÉE, OPTION A		11	7	63,6	7	5	71,4	18	12	66,7
EMPLOYÉ VENTE SPÉCIALISÉE, OPTION B		20	17	85,0	3	3	100	23	20	87,0
VENDEUR EN MAG. PIÈCES RECHANGE ÉQUIPT AUTO		8	5	62,5	11	11	100	19	16	84,2
TOTAL		79	54	68,4	41	34	82,9	120	88	73,3
SERVICES AUX PERSONNES										
PETITE ENFANCE, ASSISTANTE MATERNELLE		86	68	79,1				86	68	79,1
RESTAURANT		57	49	86,0	12	9	75,0	69	58	84,1
SERVICES EN BRASSERIE CAFÉ		7	6	85,7				7	6	85,7
ASS.TECH. MILIEUX FAMIL. COLLECT.		19	17	89,5				19	17	89,5
COIFFURE		8	5	62,5	6	6	100	14	11	78,6
ESTHÉTIQUE, COSMÉTIQUE, PARFUMERIE		14	11	78,6				14	11	78,6
TOTAL		191	156	81,7	18	15	83,3	209	171	81,8
SERVICES À LA COLLECTIVITÉ										
AGENT DE PRÉVENTION ET MÉDIATION		23	22	95,7				23	22	95,7
MAINTENANCE ET HYGIÈNE DES LOCAUX		5	3	60,0	1	0	0,0	6	3	50,0
AGENT DE SÉCURITÉ		1	1	100	15	15	100	16	16	100
TOTAL		29	26	89,7	16	15	93,8	45	41	91,1
TOTAL GÉNÉRAL		405	311	76,8	704	502	71,3	1 109	813	73,3

- Répartition par SEXE des élèves présentés et taux de réussite au CAP :

Présentés



Taux de réussite



TYPE D'ENSEIGNEMENT SPÉCIALITÉS	PUBLIC			PRIVÉ (sous-contrat)			CCI - CDM - SLN CFTMC - IND.			TOTAL		
	Prés	Admis	%	Prés	Admis	%	Prés	Admis	%	Prés	Admis	%
TRANSFORMATIONS												
AGENT POLYVALENT DE RESTAURATION				10	7	70,0	3	2	66,7	13	9	69,2
CUISINE	46	39	84,8	25	20	80,0	3	2	66,7	74	61	82,4
CHARCUTIER -TRAITEUR				11	4	36,4				11	4	36,4
BOUCHER							8	6	75,0	8	6	75,0
BOULANGER							1	1	100	1	1	100
PÂTISSIER				11	10	90,9	8	6	75,0	19	16	84,2
CONDUITE DE SYSTÈMES INDUSTRIELS : MÉTAUX*							19	15	78,9	19	15	78,9
FROID ET CLIMATISATION	11	9	81,8				7	7	100	18	16	88,9
TOTAL	57	48	84,2	57	41	71,9	49	39	79,6	163	128	78,5
GÉNIE CIVIL, CONSTRUCTION ET BOIS												
MAÇON	36	22	61,1	16	15	93,8	1	1	100	53	38	71,7
INSTALLATEUR SANITAIRE	11	6	54,5				4	3	75,0	15	9	60,0
CARRELEUR MOSAÏSTE	17	7	41,2				4	0	0,0	21	7	33,3
PEINTRE APPLICATEUR DE REVÊTEMENTS	18	12	66,7				2	2	100	20	14	70,0
ÉBÉNISTE	10	6	60,0							10	6	60,0
CONSTRUCTEUR BOIS				11	6	54,5				11	6	54,5
MENUISIER FABR. DE MENUIS., MOBILIER ET AGENC ^T	38	29	76,3	11	8	72,7	7	3	42,9	56	40	71,4
TOTAL	130	82	63,1	38	29	76,3	18	9	50,0	186	120	64,5
MATÉRIAUX SOUPLES												
COUTURE FLOU				12	5	41,7				12	5	41,7
TOTAL				12	5	41,7				12	5	41,7
MÉCANIQUE, ÉLECTRICITÉ ET ÉLECTRONIQUE												
MAINTENANCE MATÉRIEL TRACT. ET MAT.AGR.				14	11	78,6				14	11	78,6
MAINTENANCE MATÉRIEL TP ET MANUTENTION				15	9	60,0				15	9	60,0
MAINTENANCE MATÉRIEL PARCS ET JARDINS	10	7	70,0				1	0	0,0	11	7	63,6
MAINTENANCE VÉHICULES AUTO : VÉHICULES PART.	50	42	84,0	44	31	70,5	25	17	68,0	119	90	75,6
MAINTENANCE VÉHICULES AUTO : VÉHICULES IND.				39	29	74,4				39	29	74,4
MAINTENANCE VÉHICULES AUTO : MOTOCYCLES	9	9	100							9	9	100
RÉPARATION ET ENTRETIEN DES EMBARC. DE PLAISANCE	20	12	60,0	14	11	78,6				34	23	67,6
SERRURIER MÉTALLIER	17	10	58,8	24	18	75,0	12	7	58,3	53	35	66,0
RÉALISATION EN CHAUDRONNERIE IND.	20	15	75,0							20	15	75,0
PRÉPARATION ET RÉAL. D'OUVRAGES ÉLECTRIQUES	26	13	50,0	26	13	50,0	8	6	75,0	60	32	53,3
TOTAL	152	108	71,1	176	122	69,3	46	30	65,2	374	260	69,5
ÉCHANGE ET GESTION												
AGENT ENTREPOSAGE ET MESSAGERIE	22	15	68,2							22	15	68,2
EMPLOYÉ DE COMMERCE MULTI-SPÉCIALITÉS	19	11	57,9	19	14	73,7				38	25	65,8
EMPLOYÉ VENTE SPÉCIALISÉE, OPTION A	18	12	66,7							18	12	66,7
EMPLOYÉ VENTE SPÉCIALISÉE, OPTION B				23	20	87,0				23	20	87,0
VENDEUR EN MAGASIN PIÈCES RECHANGE ÉQUIPT AUTO				19	16	84,2				19	16	84,2
TOTAL	59	38	64,4	61	50	82,0				120	88	73,3
SERVICES AUX PERSONNES												
PETITE ENFANCE, ASSISTANTE MATERNELLE				57	49	86,0	29	19	65,5	86	68	79,1
RESTAURANT	47	40	85,1	22	18	81,8				69	58	84,1
SERVICES EN BRASSERIE CAFÉ	7	6	85,7							7	6	85,7
ASSIST. TECH. MILIEUX FAMIL. COLLECT.				19	17	89,5				19	17	89,5
COIFFURE							14	11	78,6	14	11	78,6
ESTHÉTIQUE, COSMÉTIQUE, PARFUMERIE							14	11	78,6	14	11	78,6
TOTAL	54	46	85,2	98	84	85,7	57	41	71,9	209	171	81,8
SERVICES À LA COLLECTIVITÉ												
AGENT DE PRÉVENTION ET MÉDIATION	12	12	100	11	10	90,9				23	22	95,7
MAINTENANCE ET HYGIÈNE DES LOCAUX	6	3	50,0							6	3	50,0
AGENT DE SÉCURITÉ	16	16	100							16	16	100
TOTAL	34	31	91,2	11	10	90,9				45	41	91,1
TOTAL GÉNÉRAL	486	353	72,6	453	341	75,3	170	119	70,0	1 109	813	73,3

CCI : chambre de commerce et d'industrie - CDM : chambre de métiers - SLN : société le nickel - CFTMC : centre de formation aux techniques de la mine et des carrières
IND. : individuels

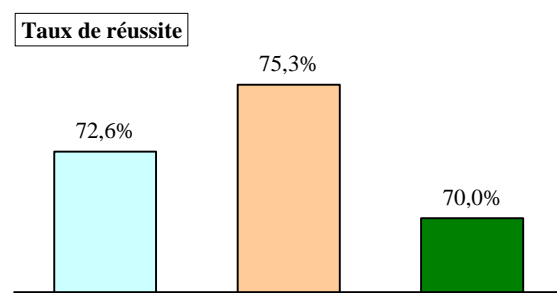
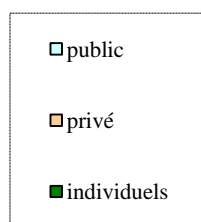
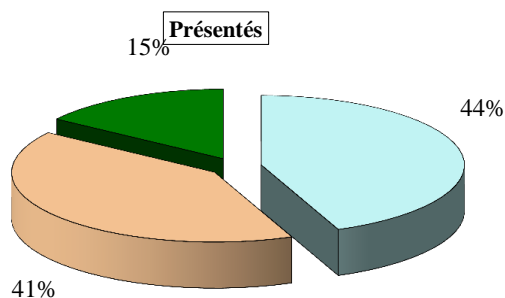
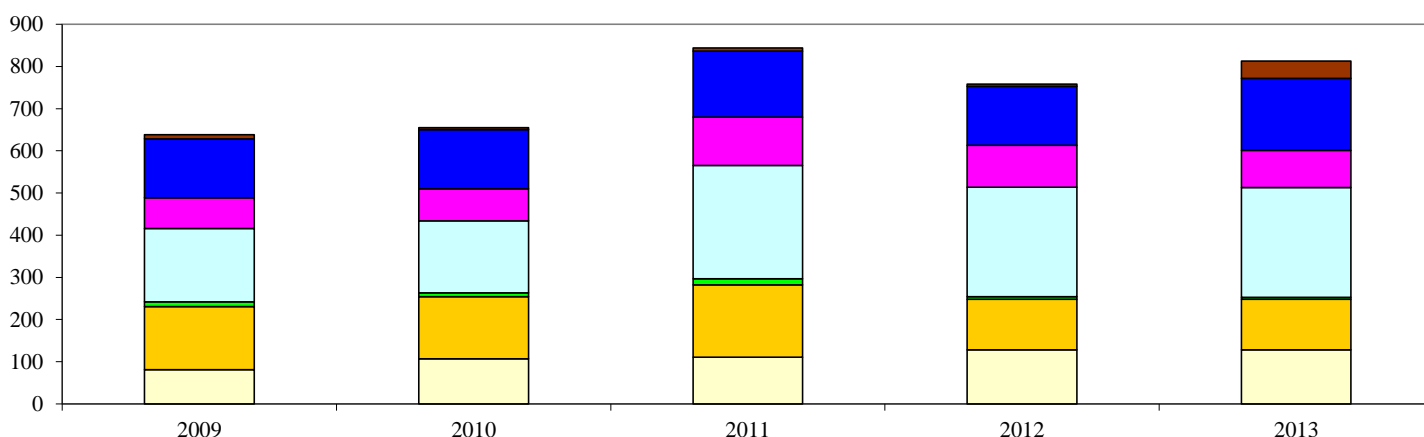


Tableau XIII - Évolution sur cinq ans des résultats au CAP par groupes de spécialités

Groupe de spécialités	2009			2010			2011			2012			2013		
	Prés.	Admis	%	Prés.	Admis	%	Prés.	Admis	%	Prés.	Admis	%	Prés.	Admis	%
Transformations	103	81	78,6	127	107	84,3	135	111	82,2	155	128	82,6	163	128	78,5
Génie civil, construction et bois	208	150	72,1	209	147	70,3	244	171	70,1	164	120	73,2	186	120	64,5
Matériaux souples	14	11	78,6	10	9	90,0	25	15	60,0	11	6	54,5	12	5	41,7
Mécanique, électricité et électronique	221	174	78,7	202	171	84,7	353	268	75,9	346	260	75,1	374	260	69,5
Échange et gestion	79	73	92,4	90	76	84,4	131	115	87,8	112	99	88,4	120	88	73,3
Services aux personnes	164	139	84,8	183	140	76,5	214	156	72,9	187	140	74,9	209	171	81,8
Services à la collectivité	11	10	90,9	5	5	100	9	8	88,9	8	5	62,5	45	41	91,1
TOTAL	800	638	79,8	826	655	79,3	1 111	844	76,0	983	758	77,1	1 109	813	73,3

- Évolution de la répartition des admis par domaines :



- Répartition par GROUPE DE SPÉCIALITÉS des élèves présentés et taux de réussite au CAP, pour 2013 :

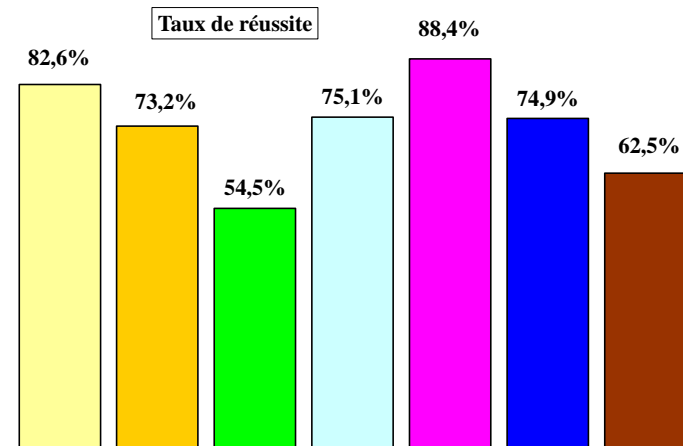
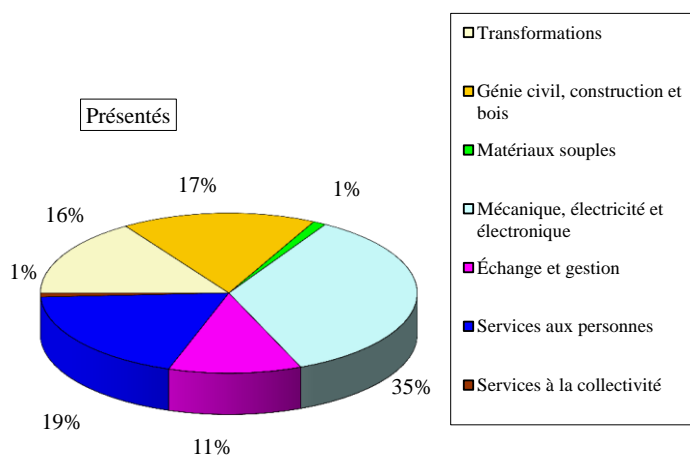


Tableau XIV . Résultats du CAP ADAL par spécialité

Session 2013

SPÉCIALITÉ	FILLES			GARÇONS			TOTAL		
	Prés.	Admis	%	Prés.	Admis	%	Prés.	Admis	%
ACTIVITÉS FAMILIALES ARTISANALES ET TOURISTIQUES	33	28	84,8	13	12	92,3	46	40	87,0
CONSTRUCTION ET ENTRETIEN DU BÂTIMENT	1	0	0,0	47	41	87,2	48	41	85,4
GESTION ET ENTRETIEN DE LA PETITE EXPLOIT. RURALE				7	5	71,4	7	5	71,4
TOTAL	34	28	82,4	67	58	86,6	101	86	85,1

Rappel session 2012

Total CAP ADAL	44	30	68,2	81	55	67,9	125	85	68,0
-----------------------	-----------	-----------	-------------	-----------	-----------	-------------	------------	-----------	-------------

MENTION COMPLÉMENTAIRE

Session 2013

Tableau XV . Résultats par spécialité

SPÉCIALITÉ	FILLES			GARÇONS			TOTAL		
	Prés.	Admis	%	Prés.	Admis	%	Prés.	Admis	%
M C 4 ACCUEIL DANS LES TRANSPORTS	15	15	100	1	0	0,0	16	15	93,8
ACCUEIL - RÉCEPTION	16	16	100	4	4	100	20	20	100
ASSISTANCE, CONSEIL, VENTE	8	5	62,5	2	2	100	10	7	70,0
MAINTENANCE DES INSTALLATIONS OLÉOHYDRAULIQUES ET PNEUMATIQUES	1	1	100	7	7	100	8	8	100
M C 5 AIDE À DOMICILE	20	15	75,0	1	1	100	21	16	76,2
CUISINIER EN DESSERTS DE RESTAURANT	7	6	85,7	4	3	75,0	11	9	81,8
EMPLOYÉ BARMAN	14	14	100	2	2	100	16	16	100
PLAQUISTE				8	5	62,5	8	5	62,5
SOUDAGE				8	8	100	8	8	100
STYLISTE - VISAGISTE	8	8	100				8	8	100
VENDEUR SPÉCIALISÉ EN ALIMENTATION	8	8	100	2	2	100	10	10	100
TOTAL	97	88	90,7	39	34	87,2	136	122	89,7

Rappel session 2012

Total MC	82	74	90,2	51	45	88,2	133	119	89,5
-----------------	-----------	-----------	-------------	-----------	-----------	-------------	------------	------------	-------------

BREVET PROFESSIONNEL

Session 2013

Tableau XVI . Résultats par spécialité

SPÉCIALITÉ	FILLES			GARÇONS			TOTAL		
	Prés.	Admis	%	Prés.	Admis	%	Prés.	Admis	%
BANQUE *	76	6	7,9	29	6	20,7	105	12	11,4
CONDUCTEUR D'ENGINS DE CHANTIER TP	2	2	100	11	9	81,8	13	11	84,6
COIFFURE OPTION B	8	8	100				8	8	100
PRÉPARATEUR EN PHARMACIE	6	4	66,7	4	2	50,0	10	6	60,0
TOTAL	92	20	21,7	44	17	38,6	136	37	27,2

* 86 candidats sans décision finale.

Rappel session 2012

Total BP	105	24	22,9	54	25	46,3	159	49	30,8
-----------------	------------	-----------	-------------	-----------	-----------	-------------	------------	-----------	-------------

* 103 candidats sans décision finale.

Tableau XVII . Résultats par spécialité et par sexe

SPÉCIALITÉS	SEXÉ			FILLES			GARÇONS			TOTAL		
	Prés.	Admis	%	Prés.	Admis	%	Prés.	Admis	%	Prés.	Admis	%
MAINTENANCE INDUSTRIELLE	1	1	100	24	18	75,0	25	19	76,0			
ÉTUDES ET ÉCONOMIE DE LA CONSTRUCTION	2	2	100	11	8	72,7	13	10	76,9			
BÂTIMENT	4	4	100	20	18	90,0	24	22	91,7			
ASSISTANCE TECHNIQUE D'INGÉNIEUR	6	6	100	16	15	93,8	22	21	95,5			
ÉLECTROTECHNIQUE	2	1	50,0	21	17	81,0	23	18	78,3			
TRANSPORT ET PRESTATIONS LOGISTIQUES	10	10	100	4	4	100	14	14	100			
MANAGEMENT UNITÉS COMMERCIALES	16	11	68,8	6	5	83,3	22	16	72,7			
NÉGOCIATION ET RELATION CLIENT	27	26	96,3	12	11	91,7	39	37	94,9			
COMMERCE INTERNATIONAL (référentiel européen)	17	14	82,4	7	5	71,4	24	19	79,2			
COMPTABILITÉ ET GESTION DES ORGANISATIONS	48	23	47,9	25	10	40,0	73	33	45,2			
ASSISTANT DE GESTION DE PME-PMI (référentiel européen)	37	23	62,2	13	12	92,3	50	35	70,0			
COMMUNICATION	19	14	73,7	3	3	100	22	17	77,3			
ASSISTANT DE MANAGER	32	25	78,1	7	7	100	39	32	82,1			
SERVICES INFORMATIQUES AUX ORGANISATIONS	11	5	45,5	18	13	72,2	29	18	62,1			
SERVICES ET PRESTATIONS SECTEURS SANIT. ET SOCIAL	20	18	90,0	2	0	0,0	22	18	81,8			
ÉCONOMIE SOCIALE ET FAMILIALE	19	17	89,5	1	1	100	20	18	90,0			
ANIMATION ET GESTION TOURISTIQUE LOCALE	18	7	38,9	3	3	100	21	10	47,6			
TOTAL	289	207	71,6	193	150	77,7	482	357	74,1			

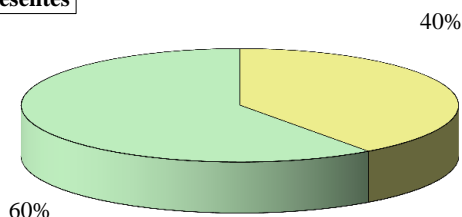
Rappel session 2012

Total BTS	273	211	77,3	200	155	77,5	473	366	77,4
------------------	------------	------------	-------------	------------	------------	-------------	------------	------------	-------------

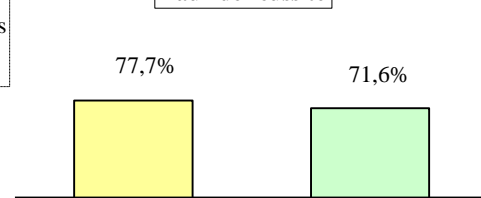
Tableau XVIII . Résultats par spécialité et par type d'enseignement

SPÉCIALITÉS	PUBLIC			PRIVÉ (sous-contrat)			AUTRES : CFA, CNED INDIVIDUELS			TOTAL		
	Prés.	Admis	%	Prés.	Admis	%	Prés.	Admis	%	Prés.	Admis	%
MAINTENANCE INDUSTRIELLE	25	19	76,0							25	19	76,0
ÉTUDES ET ÉCO. DE LA CONSTRUCTION	13	10	76,9							13	10	76,9
BÂTIMENT	23	22	95,7				1	0	0,0	24	22	91,7
ASSISTANCE TECHNIQUE D'INGÉNIEUR	21	20	95,2				1	1	100	22	21	95,5
ÉLECTROTECHNIQUE	23	18	78,3							23	18	78,3
TRANSPORT ET PRESTATIONS LOGISTIQUES							14	14	100	14	14	100
MANAGEMENT UNITÉS COM.	21	16	76,2				1	0	0,0	22	16	72,7
NÉGOCIATION ET RELATION CLIENT	21	19	90,5				18	18	100	39	37	94,9
COMMERCE INTERNATIONAL (RCE)	23	19	82,6				1	0	0,0	24	19	79,2
COMPTA. ET GESTION DES ORG.	29	12	41,4	22	10	45,5	22	11	50,0	73	33	45,2
ASSIST. DE GESTION DE PME-PMI (RCE)	22	15	68,2	18	13	72,2	10	7	70,0	50	35	70,0
COMMUNICATION	22	17	77,3							22	17	77,3
ASSISTANT DE MANAGER	22	16	72,7	17	16	94,1				39	32	82,1
SERVICES INFORMATIQUES AUX ORGANISATIONS	28	18	64,3				1	0	0,0	29	18	62,1
SERV. ET PREST. SECT. SANIT. ET SOCIAL	21	18	85,7				1	0	0,0	22	18	81,8
ÉCONOMIE SOCIALE ET FAMILIALE	18	16	88,9				2	2	100	20	18	90,0
ANIM. ET GESTION TOUR. LOCALE	18	9	50,0				3	1	33,3	21	10	47,6
TOTAL	350	264	75,4	57	39	68,4	75	54	72,0	482	357	74,1

Présentés



Taux de réussite



RÉCAPITULATIF

EXAMENS	Admis 2013		Taux de réussite 2013	
	Filles	Garçons	Filles	Garçons
DNB	1 851 (44,0%)	1 540 (41,1%)	81,7%	73,4%
CAP et CAPD	339 (8,1%)	560 (15,0%)	77,2%	72,6%
BEP	435 (10,3%)	367 (9,8%)	66,3%	70,4%
Mention Complémentaire	88 (2,1%)	34 (0,9%)	90,7%	87,2%
Bac général	544 (12,9%)	389 (10,4%)	85,5%	84,4%
Bac technologique	327 (7,8%)	277 (7,4%)	66,9%	71,6%
Bac professionnel	418 (9,9%)	428 (11,4%)	70,3%	63,2%
BTS	207 (4,9%)	150 (4,0%)	71,6%	77,7%
TOTAL	4 209 (100%)	3 745 (100%)		

Remarque : Dans les colonnes : Admis 2013 "Filles" et "Garçons", le chiffre entre parenthèses correspond au pourcentage que représentent les admis à chaque diplôme par rapport au total des "Filles" ou des "Garçons" admis, tous diplômes confondus, en Nouvelle-Calédonie en 2013 (hors CFG, faute de données par genre).