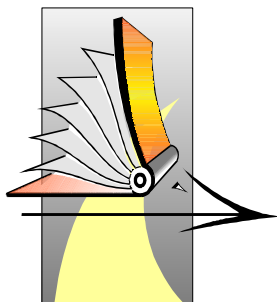


Ministère de l'éducation nationale, de l'enseignement supérieur et de la recherche



VICE - RECTORAT
DE NOUVELLE-CALÉDONIE

Service des statistiques

ÉVOLUTION

DÉCENNALE

DES RÉSULTATS

AUX EXAMENS

1998

1999

2000

2001

....

2003

....

2007

TABLE DES MATIÈRES

Récapitulatif :

- Tableau	2
-----------------	---

Diplôme National du Brevet :

- Résultats par type d'enseignement	3
- Résultats par série	4
- Représentation graphique	5

Baccalauréat :

- Résultats par série du Baccalauréat Général	6
- Résultats par série du Baccalauréat Technologique	7
- Résultats par série du Baccalauréat Professionnel	8
- Résultats globaux de Nouvelle-Calédonie	9
- Représentation graphique	10

Certificat d'Aptitude Professionnelle :

- Résultats par type d'enseignement	11
- Représentation graphique	12

Certificat d'Aptitude Professionnelle au Développement :

- Résultats par spécialité.....	13
---------------------------------	----

Brevet d'Études Professionnelles :

- Résultats par type d'enseignement	14
- Représentation graphique	15

Brevet de Technicien Supérieur :

- Résultats par spécialité.....	16
- Représentation graphique	17

~ ÉVOLUTION DÉCENNALE DES RÉSULTATS AUX EXAMENS ~

	1998			1999			2000			2001			2002			2003			2004			2005			2006			2007		
	<i>P</i>	<i>A</i>	%	<i>P</i>	<i>A</i>	%	<i>P</i>	<i>A</i>	%	<i>P</i>	<i>A</i>	%	<i>P</i>	<i>A</i>	%	<i>P</i>	<i>A</i>	%	<i>P</i>	<i>A</i>	%	<i>P</i>	<i>A</i>	%	<i>P</i>	<i>A</i>	%			
C.F.G.	<i>nd</i>	<i>nd</i>		<i>nd</i>	<i>nd</i>		<i>nd</i>	<i>nd</i>		<i>nd</i>	<i>nd</i>		<i>nd</i>	<i>nd</i>		441	306	69,4	535	370	69,2	564	370	65,6	556	370	66,5	591	327	55,3
D.N.B.	3 597	2 719	75,6	3 893	2 978	76,5	3 549	2 753	77,6	3 729	2 753	73,8	3 708	2 696	72,7	3 763	2 753	73,2	3 772	2 867	76,0	3 878	2 854	73,6	4 026	3 048	75,7	4 055	3 147	77,6
C.A.P.	1 221	876	71,7	1 169	850	72,7	1 237	882	71,3	1 184	864	73,0	1 169	874	74,8	1 068	791	74,1	877	665	75,8	884	697	78,8	776	629	81,1	767	642	83,7
C.A.P.D.	116	83	71,6	105	78	74,3	135	95	70,4	152	122	80,3	144	117	81,3	143	116	81,1	170	123	72,4	144	101	70,1	145	103	71,0	140	109	77,9
B.E.P.	1 451	953	65,7	1 453	932	64,1	1 571	1 007	64,1	1 650	1 076	65,2	1 597	1 001	62,7	1 577	938	59,5	1 696	1 121	66,1	1 506	963	63,9	1 556	1 071	68,8	1 507	954	63,3
BAC.	1 951	1 194	61,2	2 094	1 385	66,1	2 175	1 414	65,0	2 285	1 495	65,4	2 427	1 688	69,6	2 477	1 778	71,8	2 476	1 791	72,3	2 606	1 825	70,0	2 678	1 930	72,1	2 519	1 806	71,7
B.T.S.	218	109	50,0	220	90	40,9	217	109	50,2	231	139	60,2	231	150	64,9	245	146	59,6	281	165	58,7	298	174	58,4	279	149	53,4	371	238	64,2

I - LE DIPLÔME NATIONAL DU BREVET

1°) Les résultats par type d'enseignement :

	1998			1999			2000			2001			2002		
	<i>Prés.</i>	<i>Admis</i>	<i>%</i>	<i>Prés.</i>	<i>Admis</i>	<i>%</i>	<i>Prés.</i>	<i>Admis</i>	<i>%</i>	<i>Prés.</i>	<i>Admis</i>	<i>%</i>	<i>Prés.</i>	<i>Admis</i>	<i>%</i>
PUBLIC	2 271	1 690	74,4	2 361	1 795	76,0	2 149	1 664	77,4	2 485	1 859	74,8	2 483	1 827	73,6
PRIVÉ	1 154	962	83,4	1 276	1 043	81,7	1 164	976	83,8	1 223	878	71,8	1 196	856	71,6
CANDIDATS LIBRES	172	67	39,0	256	140	54,7	236	113	47,9	21	16	76,2	29	13	44,8
TOTAL	3 597	2 719	75,6	3 893	2 978	76,5	3 549	2 753	77,6	3 729	2 753	73,8	3 708	2 696	72,7

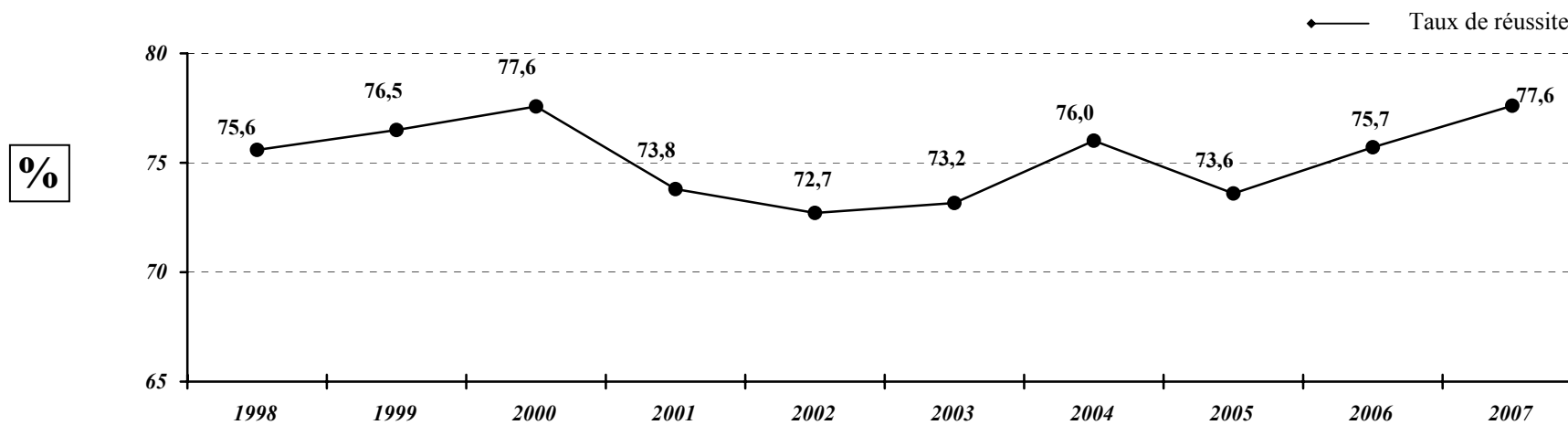
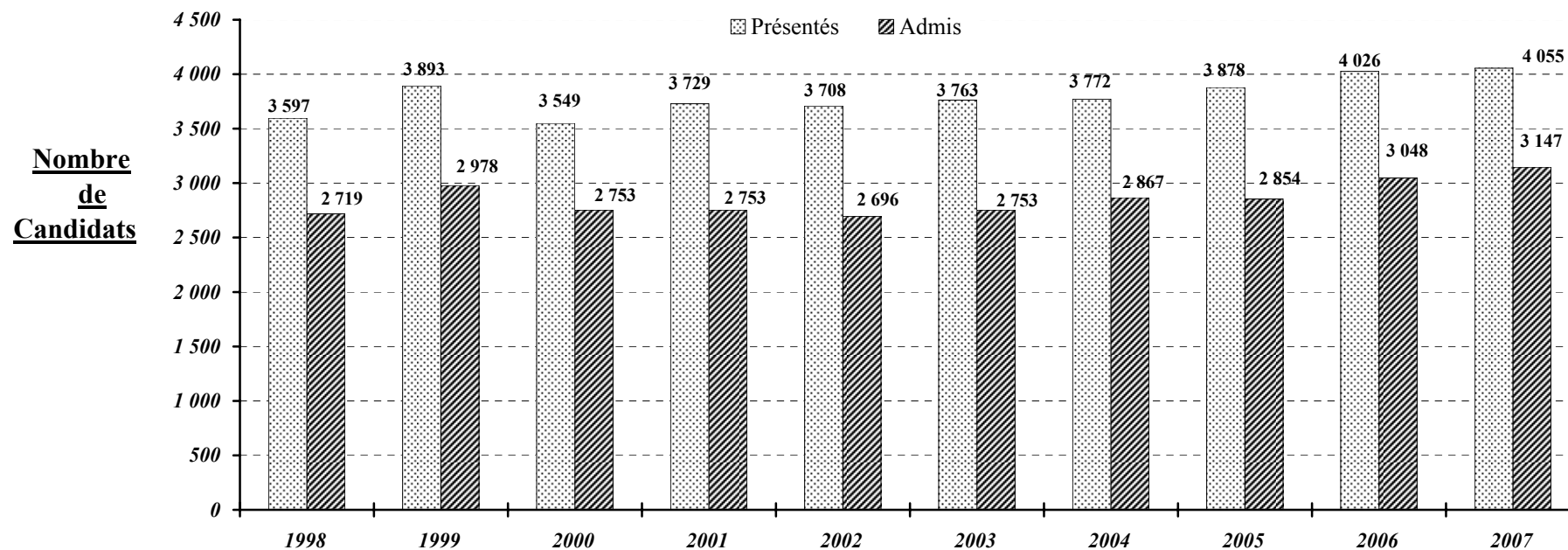
	2003			2004			2005			2006			2007		
	<i>Prés.</i>	<i>Admis</i>	<i>%</i>	<i>Prés.</i>	<i>Admis</i>	<i>%</i>	<i>Prés.</i>	<i>Admis</i>	<i>%</i>	<i>Prés.</i>	<i>Admis</i>	<i>%</i>	<i>Prés.</i>	<i>Admis</i>	<i>%</i>
PUBLIC	2 380	1 810	76,1	2 370	1 878	79,2	2 466	1 898	77,0	2 682	2 111	78,7	2 717	2 159	79,5
PRIVÉ	1 102	841	76,3	1 134	880	77,6	1 112	829	74,6	1 101	822	74,7	1 088	876	80,5
CANDIDATS LIBRES	281	102	36,3	268	109	40,7	300	127	42,3	243	115	47,3	250	112	44,8
TOTAL	3 763	2 753	73,2	3 772	2 867	76,0	3 878	2 854	73,6	4 026	3 048	75,7	4 055	3 147	77,6

2°) *Les résultats par série :*

	1998			1999			2000			2001			2002		
	<i>Prés.</i>	<i>Admis</i>	<i>%</i>	<i>Prés.</i>	<i>Admis</i>	<i>%</i>	<i>Prés.</i>	<i>Admis</i>	<i>%</i>	<i>Prés.</i>	<i>Admis</i>	<i>%</i>	<i>Prés.</i>	<i>Admis</i>	<i>%</i>
COLLÈGE	2 567	2 031	79,1	2 759	2 200	79,7	2 880	2 318	80,5	3 140	2 438	77,6	3 197	2 437	76,2
TECHNOLOGIQUE	494	348	70,4	494	354	71,7	533	336	63,0	588	315	53,6			
PROFESSIONNELLE	536	340	63,4	640	424	66,3	136	99	72,8	1	0	0,0	511	259	50,7
TOTAL	3 597	2 719	75,6	3 893	2 978	76,5	3 549	2 753	77,6	3 729	2 753	73,8	3 708	2 696	72,7

	2003			2004			2005			2006			2007		
	<i>Prés.</i>	<i>Admis</i>	<i>%</i>	<i>Prés.</i>	<i>Admis</i>	<i>%</i>	<i>Prés.</i>	<i>Admis</i>	<i>%</i>	<i>Prés.</i>	<i>Admis</i>	<i>%</i>	<i>Prés.</i>	<i>Admis</i>	<i>%</i>
COLLÈGE	3 253	2 489	76,5	3 290	2 627	79,8	3 312	2 571	77,6	3 413	2 687	78,7	3 471	2 817	81,2
TECHNOLOGIQUE															
PROFESSIONNELLE	510	264	51,8	482	240	49,8	566	283	50,0	613	361	58,9	584	330	56,5
TOTAL	3 763	2 753	73,2	3 772	2 867	76,0	3 878	2 854	73,6	4 026	3 048	75,7	4 055	3 147	77,6

~ Évolution décennale des résultats au D.N.B. ~



II - LE BACCALAURÉAT

1°) Les résultats du Baccalauréat général :

	1998			1999			2000			2001			2002		
	<i>Prés.</i>	<i>Admis</i>	<i>%</i>	<i>Prés.</i>	<i>Admis</i>	<i>%</i>	<i>Prés.</i>	<i>Admis</i>	<i>%</i>	<i>Prés.</i>	<i>Admis</i>	<i>%</i>	<i>Prés.</i>	<i>Admis</i>	<i>%</i>
L	161	107	66,5	165	117	70,9	146	107	73,3	130	102	78,5	135	104	77,0
ES	218	132	60,6	235	143	60,9	239	154	64,4	281	175	62,3	303	231	76,2
S	376	205	54,5	400	256	64,0	378	234	61,9	390	239	61,3	440	330	75,0
TOTAL	755	444	58,8	800	516	64,5	763	495	64,9	801	516	64,4	878	665	75,7

	2003			2004			2005			2006			2007		
	<i>Prés.</i>	<i>Admis</i>	<i>%</i>	<i>Prés.</i>	<i>Admis</i>	<i>%</i>	<i>Prés.</i>	<i>Admis</i>	<i>%</i>	<i>Prés.</i>	<i>Admis</i>	<i>%</i>	<i>Prés.</i>	<i>Admis</i>	<i>%</i>
L	170	125	73,5	179	137	76,5	183	137	74,9	180	130	72,2	176	140	79,5
ES	282	217	77,0	309	217	70,2	363	264	72,7	375	287	76,5	345	269	78,0
S	370	297	80,3	401	341	85,0	434	355	81,8	441	364	82,5	460	361	78,5
TOTAL	822	639	77,7	889	695	78,2	980	756	77,1	996	781	78,4	981	770	78,5

2°) Les résultats du Baccalauréat technologique :

		1998			1999			2000			2001			2002		
		Prés.	Admis	%	Prés.	Admis	%	Prés.	Admis	%	Prés.	Admis	%	Prés.	Admis	%
F1	STI GM	44	27	61,4	33	22	66,7	27	14	51,9	28	22	78,6	44	27	61,4
F3	STI GE	55	34	61,8	51	35	68,6	56	33	58,9	63	44	69,8	63	47	74,6
F4	STI GC	47	27	57,4	61	39	63,9	58	40	69,0	55	21	38,2	54	41	75,9
F8	SMS	61	35	57,4	84	57	67,9	95	61	64,2	102	66	64,7	113	52	46,0
G1	STT ACA	161	123	76,4	152	114	75,0	194	146	75,3	196	138	70,4	276	206	74,6
G2	STT COG	250	136	54,4	252	137	54,4	271	174	64,2	260	112	43,1	240	135	56,3
G3	STT ACC	77	65	84,4	61	51	83,6	87	74	85,1	67	43	64,2	97	78	80,4
	STT ING	34	28	60,0	60	51	85,0	56	50	89,3	68	43	63,2	68	58	85,3
TOTAL		729	475	65,2	754	506	67,1	844	592	70,1	839	489	58,3	955	644	67,4

		2003			2004			2005			2006			2007		
		Prés.	Admis	%	Prés.	Admis	%	Prés.	Admis	%	Prés.	Admis	%	Prés.	Admis	%
	STI GM	55	29	52,7	64	37	57,8	60	37	61,7	56	34	60,7	56	42	75,0
	STI GE	50	42	84,0	65	45	69,2	66	50	75,8	59	50	84,7	72	59	81,9
	STI GC	55	35	63,6	53	34	64,2	68	50	73,5	55	36	65,5	52	43	82,7
	SMS	126	75	59,5	112	61	54,5	120	61	50,8	120	53	44,2	112	79	70,5
	STT ACA	251	184	73,3	226	155	68,6	257	170	66,1	268	202	75,4	STG COM - GRH		
	STT COG	238	135	56,7	222	162	73,0	189	99	52,4	214	132	61,7	STG CFE		
	STT ACC	100	83	83,0	97	78	80,4	118	80	67,8	128	96	75,0	STG MER		
	STT ING	49	37	75,5	53	46	88,7	39	28	71,8	54	49	90,7	STG GSI		
TOTAL		924	620	67,1	892	618	69,3	917	575	62,7	954	652	68,3	821	590	71,9

3°) Les résultats du Baccalauréat professionnel :

	1998			1999			2000			2001			2002		
	Prés.	Admis	%	Prés.	Admis	%	Prés.	Admis	%	Prés.	Admis	%	Prés.	Admis	%
Métiers de l'alimentation													3	0	0,0
Énergétique: gestion maint. systèmes										11	9	81,8	12	6	50,0
Bâtiment organi. travaux	30	14	46,7	30	19	63,3	14	10	71,4	29	7	24,1	26	16	61,5
Bois construc. aménag. bâtiment	17	4	23,5	14	3	21,4	23	13	56,5	17	8	47,1	18	14	77,8
Artisanat et métiers d'art : vêtements, accessoires, mode													10	5	50,0
Maint. systèmes méc. automatisés	24	20	83,3	29	27	93,1	33	30	90,9	33	31	93,9	32	26	81,3
Maint. auto. : voitures particulières	11	7	63,6	11	10	90,9	10	6	60,0	12	11	91,7	10	5	50,0
Maint. auto. : véhicules ind.															
Maint.exploit. mat.agric.T.P. parcs et jardins	13	9	69,2	11	1	9,1	21	17	81,0	16	16	100	17	14	82,4
Maintenance de matériel TP et manutention															
Réalisation d'ouvrages chaudronnés, structures métalliques	9	6	66,7	13	6	46,2	15	14	93,3	14	13	92,9	13	11	84,6
Équipement et installations électriques	31	14	45,2	31	24	77,4	28	18	64,3	24	16	66,7	23	17	73,9
Exploitation des transports				3	3	100	3	3	100						
Vente - Représentation	35	25	71,4	39	30	76,9	39	21	53,8	36	25	69,4	29	16	55,2
Commerce - Services / en 1997 Commerce	33	20	60,6	33	21	63,6	34	23	67,6	28	23	82,1	31	19	61,3
Bureautique comptabilité	122	76	62,3	160	100	62,5	155	94	60,6	178	130	73,0	161	94	58,4
Ind. graphique: préparation forme imprim.	2	1	50,0	1	1	100	2	2	100						
Bureautique secrétariat	114	66	57,9	130	104	80,0	131	51	38,9	180	145	80,6	152	105	69,1
Services (accueil, assistance, conseil)				11	8	72,7	18	8	44,4	25	20	80,0	16	11	68,8
Restauration	26	13	50,0	24	6	25,0	28	10	35,7	25	19	76,0	41	20	48,8
Métiers de la sécurité: police nationale										17	17	100			
TOTAL	467	275	58,9	540	363	67,2	568	327	57,6	645	490	76,0	594	379	63,8

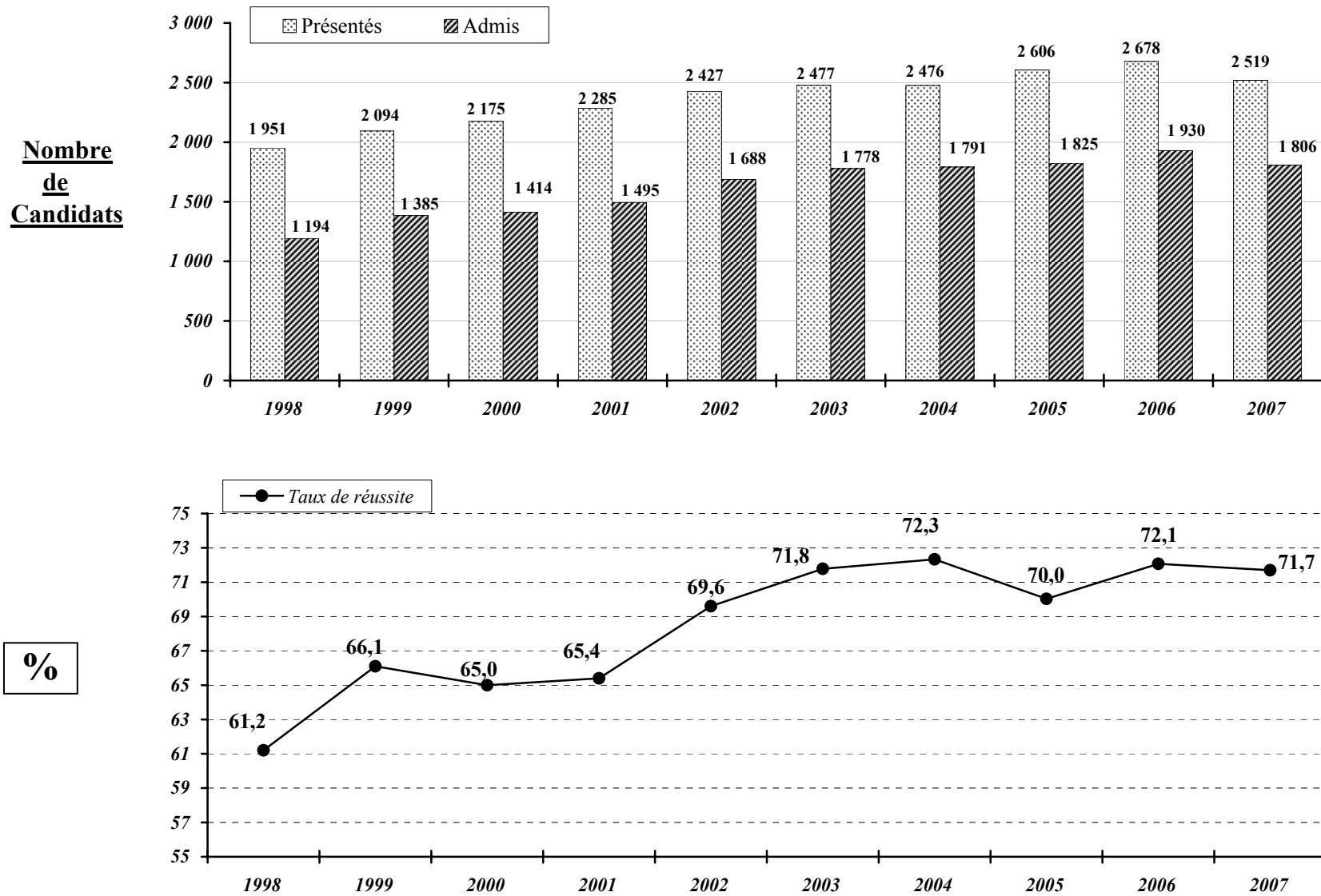
	2003			2004			2005			2006			2007		
	Prés.	Admis	%	Prés.	Admis	%	Prés.	Admis	%	Prés.	Admis	%	Prés.	Admis	%
Métiers de l'alimentation	14	7	50,0	16	7	43,8	18	7	38,9	22	15	68,2	16	7	43,8
Énergétique: gestion maint. systèmes	17	11	64,7	16	8	50,0	17	9	52,9	17	5	29,4	18	8	44,4
Technicien bâtiment : études et économie	31	17	54,8	24	13	54,2	23	8	34,8	29	10	34,5	19	8	42,1
Construction bâtiment gros œuvre										12	7	58,3	10	6	60,0
Technicien menuisier agenceur	17	7	41,2	17	13	76,5	14	6	42,9	12	5	41,7	12	9	75,0
Artisanat et métiers d'art : vêtements, accessoires, mode	19	12	63,2	14	4	28,6	16	6	37,5	18	5	27,8	12	7	58,3
Maintenance équipements industriels	45	39	86,7	44	38	86,4	43	29	67,4	45	33	73,3	43	33	76,7
Maint. auto. : voitures particulières	14	11	78,6	8	5	62,5	11	8	72,7	22	19	86,4	23	11	47,8
Maint. auto. : véhicules ind.	18	12	66,7	15	14	93,3	18	12	66,7	16	12	75,0	12	4	33,3
Maintenance des mat. agricoles	16	5	31,3	15	11	73,3	9	7	77,8	3	1	33,3	6	1	16,7
Maintenance de matériel TP et manutention							7	5	71,4	11	7	63,6	9	3	33,3
Réalisation d'ouvrages chaudronnés, structures métalliques	14	14	100	14	13	92,9	15	15	100	13	10	76,9	25	19	76,0
Électronique, énergie, équipements communicants	25	15	60,0	34	19	55,9	50	32	64,0	49	13	26,5	64	37	57,8
Logistique	22	19	86,4	24	18	75,0	33	25	75,8	38	32	84,2	38	29	76,3
Vente	38	29	76,3	34	19	55,9	27	25	92,6	43	38	88,4	22	19	86,4
Commerce	34	26	76,5	27	17	63,0	28	21	75,0	31	26	83,9	46	34	73,9
Comptabilité	168	121	72,0	157	110	70,1	145	100	69,0	135	85	63,0	141	75	53,2
Secrétariat	143	112	78,3	123	76	61,8	121	94	77,7	106	84	79,2	103	68	66,0
Services (accueil, assistance, conseil)	22	16	72,7	42	37	88,1	50	42	84,0	45	39	86,7	44	28	63,6
Services : proximité et vie locale													10	10	100
Restauration	47	22	46,8	49	34	69,4	41	20	48,8	42	34	81,0	34	24	70,6
Métiers de la sécurité: police nationale	27	24	88,9	22	22	100	23	23	100	19	17	89,5	10	6	60,0
TOTAL	731	519	71,0	695	478	68,8	709	494	69,7	728	497	68,3	717	446	62,2

4°) Les résultats globaux de la Nouvelle-Calédonie :

	1998			1999			2000			2001			2002		
	<i>Prés.</i>	<i>Admis</i>	<i>%</i>	<i>Prés.</i>	<i>Admis</i>	<i>%</i>	<i>Prés.</i>	<i>Admis</i>	<i>%</i>	<i>Prés.</i>	<i>Admis</i>	<i>%</i>	<i>Prés.</i>	<i>Admis</i>	<i>%</i>
Bac général	755	444	58,8	800	516	64,5	763	495	64,9	801	516	64,4	878	665	75,7
Bac technologique	729	475	65,2	754	506	67,1	844	592	70,1	839	489	58,3	955	644	67,4
Bac professionnel	467	275	58,9	540	363	67,2	568	327	57,6	645	490	76,0	594	379	63,8
TOTAL	1 951	1 194	61,2	2 094	1 385	66,1	2 175	1 414	65,0	2 285	1 495	65,4	2 427	1 688	69,6

	2003			2004			2005			2006			2007		
	<i>Prés.</i>	<i>Admis</i>	<i>%</i>	<i>Prés.</i>	<i>Admis</i>	<i>%</i>	<i>Prés.</i>	<i>Admis</i>	<i>%</i>	<i>Prés.</i>	<i>Admis</i>	<i>%</i>	<i>Prés.</i>	<i>Admis</i>	<i>%</i>
Bac général	822	639	77,7	889	695	78,2	980	756	77,1	996	781	78,4	981	770	78,5
Bac technologique	924	620	67,1	892	618	69,3	917	575	62,7	954	652	68,3	821	590	71,9
Bac professionnel	731	519	71,0	695	478	68,8	709	494	69,7	728	497	68,3	717	446	62,2
TOTAL	2 477	1 778	71,8	2 476	1 791	72,3	2 606	1 825	70,0	2 678	1 930	72,1	2 519	1 806	71,7

~ Évolution décennale des résultats au BACCALAURÉAT ~



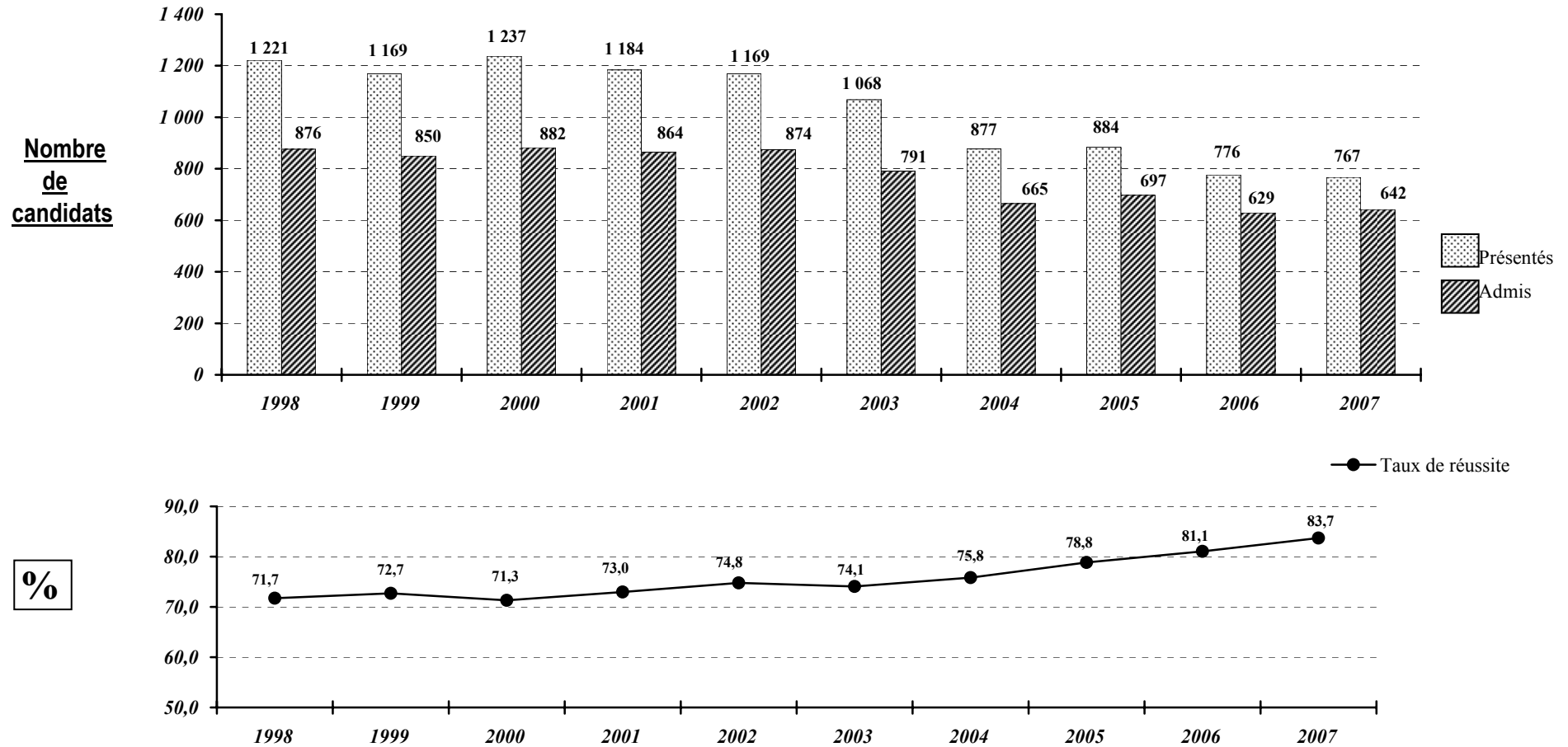
III - CERTIFICAT D'APTITUDE PROFESSIONNELLE

	1 9 9 8			1 9 9 9			2 0 0 0			2 0 0 1			2 0 0 2		
	<i>Prés.</i>	<i>Admis</i>	<i>%</i>	<i>Prés.</i>	<i>Admis</i>	<i>%</i>	<i>Prés.</i>	<i>Admis</i>	<i>%</i>	<i>Prés.</i>	<i>Admis</i>	<i>%</i>	<i>Prés.</i>	<i>Admis</i>	<i>%</i>
PUBLIC	315	201	63,8	198	133	67,2	673	482	71,6	523	374	71,5	477	369	77,4
PRIVÉ	185	130	70,3	166	129	77,7	295	207	70,2	366	281	76,8	371	294	79,2
CANDIDATS LIBRES*	721	545	75,6	805	588	73,0	269	193	71,7	295	209	70,8	321	211	65,7
TOTAL	1 221	876	71,7	1 169	850	72,7	1 237	882	71,3	1 184	864	73,0	1 169	874	74,8

	2 0 0 3			2 0 0 4			2 0 0 5			2 0 0 6			2 0 0 7		
	<i>Prés.</i>	<i>Admis</i>	<i>%</i>	<i>Prés.</i>	<i>Admis</i>	<i>%</i>	<i>Prés.</i>	<i>Admis</i>	<i>%</i>	<i>Prés.</i>	<i>Admis</i>	<i>%</i>	<i>Prés.</i>	<i>Admis</i>	<i>%</i>
PUBLIC	425	306	72,0	300	213	71,0	284	229	80,6	225	189	84,0	233	196	84,1
PRIVÉ	355	264	74,4	296	231	78,0	342	254	74,3	293	226	77,1	295	257	87,1
CANDIDATS LIBRES*	288	221	76,7	281	221	78,6	258	214	82,9	258	214	82,9	239	189	79,1
TOTAL	1 068	791	74,1	877	665	75,8	884	697	78,8	776	629	81,1	767	642	83,7

* : individuels, élèves des centres de formation des apprentis et des organismes spécifiques liés à la mine.
La diminution du nombre d'admis au CAP résulte en grande partie de la suppression des CAP associés à un BEP.

~ Évolution décennale des résultats du C.A.P. ~



IV - C.A.P. au Développement

	1998			1999			2000			2001			2002		
	<i>Prés.</i>	<i>Admis</i>	<i>%</i>	<i>Prés.</i>	<i>Admis</i>	<i>%</i>	<i>Prés.</i>	<i>Admis</i>	<i>%</i>	<i>Prés.</i>	<i>Admis</i>	<i>%</i>	<i>Prés.</i>	<i>Admis</i>	<i>%</i>
A.F.A.T.	77	60	77,9	55	47	85,5	74	46	62,2	77	63	81,8	70	56	80,0
C.E.B.	25	13	52,0	28	17	60,7	38	33	86,8	56	44	78,6	60	53	88,3
F.E.M.															
G.E.P.E.R.	6	5	83,3	15	10	66,7	15	12	80,0	11	8	72,7	6	3	50,0
G.E.M.M.	8	5	62,5	7	4	57,1	8	4	50,0	8	7	87,5	8	5	62,5
TOTAL	116	83	71,6	105	78	74,3	135	95	70,4	152	122	80,3	144	117	81,3

Activités Familiales, Artisanales et Touristiques.

Construction et Entretien du Bâtiment.

Fabrication et Entretien Mécanique.

Gestion et Entretien de la Petite Exploitation Rurale.

Gestion et Entretien en Milieu Marin.

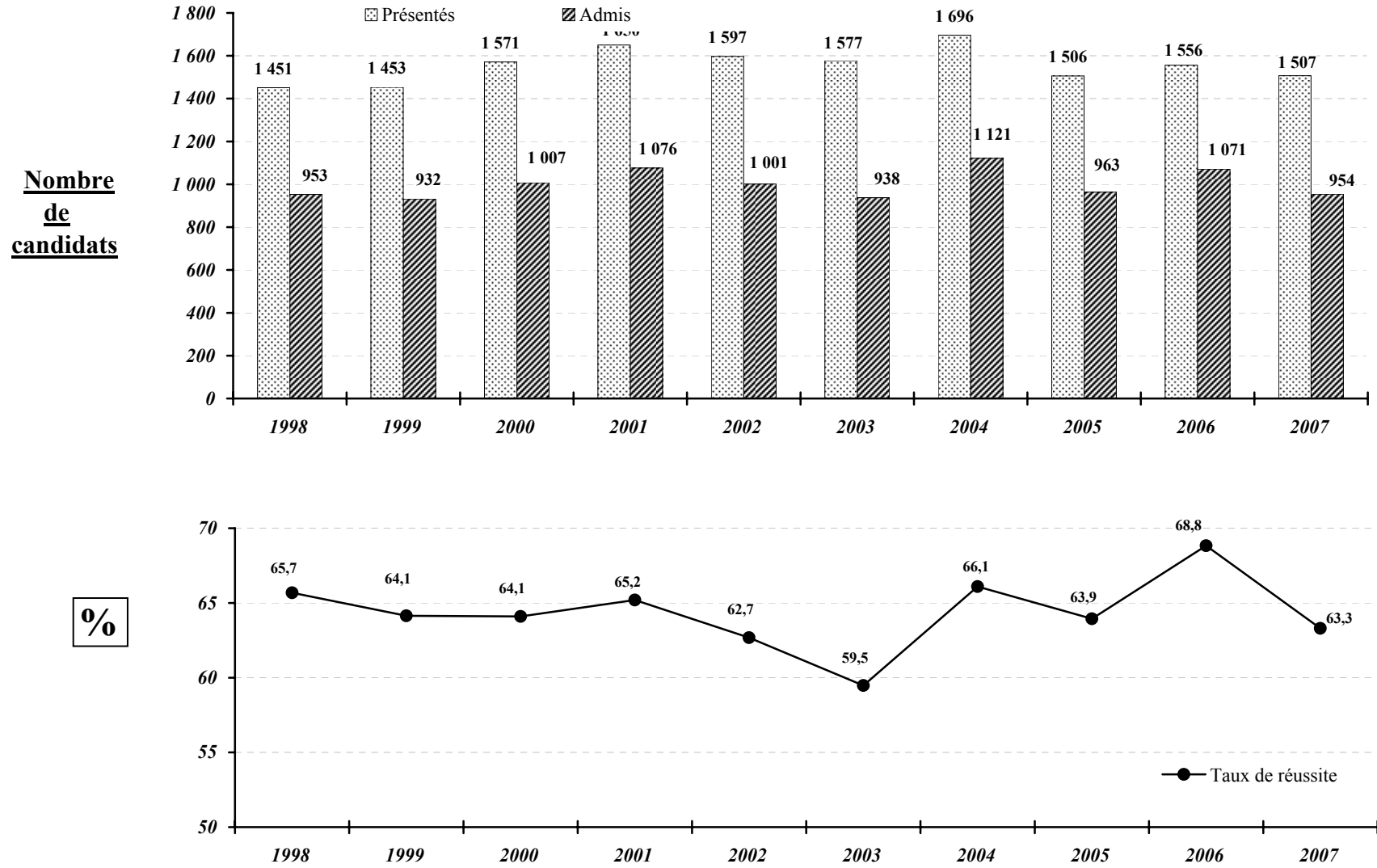
	2003			2004			2005			2006			2007		
	<i>Prés.</i>	<i>Admis</i>	<i>%</i>	<i>Prés.</i>	<i>Admis</i>	<i>%</i>	<i>Prés.</i>	<i>Admis</i>	<i>%</i>	<i>Prés.</i>	<i>Admis</i>	<i>%</i>	<i>Prés.</i>	<i>Admis</i>	<i>%</i>
A.F.A.T.	70	57	81,4	81	57	70,4	70	55	78,6	63	45	71,4	67	57	85,1
C.E.B.	58	47	81,0	74	55	74,3	65	39	60,0	72	52	72,2	64	46	71,9
F.E.M.															
G.E.P.E.R.	6	5	83,3	8	6	75,0	3	3	100	5	2	40,0	3	3	100
G.E.M.M.	9	7	77,8	7	5	71,4	6	4	66,7	5	4	80,0	6	3	50,0
TOTAL	143	116	81,1	170	123	72,4	144	101	70,1	145	103	71,0	140	109	77,9

V - BREVET D'ÉTUDES PROFESSIONNELLES

	1 9 9 8			1 9 9 9			2 0 0 0			2 0 0 1			2 0 0 2		
	<i>Prés.</i>	<i>Admis</i>	<i>%</i>	<i>Prés.</i>	<i>Admis</i>	<i>%</i>	<i>Prés.</i>	<i>Admis</i>	<i>%</i>	<i>Prés.</i>	<i>Admis</i>	<i>%</i>	<i>Prés.</i>	<i>Admis</i>	<i>%</i>
PUBLIC	951	585	61,5	870	550	63,2	870	556	63,9	884	543	61,4	877	550	62,7
PRIVÉ	459	343	74,7	444	316	71,2	554	367	66,2	623	464	74,5	582	397	68,2
CANDIDATS LIBRES	41	25	61,0	139	66	47,5	147	84	57,1	143	69	48,3	138	54	39,1
TOTAL	1 451	953	65,7	1 453	932	64,1	1 571	1 007	64,1	1 650	1 076	65,2	1 597	1 001	62,7

	2 0 0 3			2 0 0 4			2 0 0 5			2 0 0 6			2 0 0 7		
	<i>Prés.</i>	<i>Admis</i>	<i>%</i>	<i>Prés.</i>	<i>Admis</i>	<i>%</i>	<i>Prés.</i>	<i>Admis</i>	<i>%</i>	<i>Prés.</i>	<i>Admis</i>	<i>%</i>	<i>Prés.</i>	<i>Admis</i>	<i>%</i>
PUBLIC	846	521	61,6	831	537	64,6	776	501	64,6	821	548	66,7	794	487	61,3
PRIVÉ	598	365	61,0	686	499	72,7	609	401	65,8	650	492	75,7	655	428	65,3
CANDIDATS LIBRES	133	52	39,1	179	85	47,5	121	61	50,4	85	31	36,5	58	39	67,2
TOTAL	1 577	938	59,5	1 696	1 121	66,1	1 506	963	63,9	1 556	1 071	68,8	1 507	954	63,3

~ Évolution décennale des résultats du B.E.P. ~



VI - LE BREVET DE TECHNICIEN SUPÉRIEUR

	1998			1999			2000			2001			2002		
	Prés.	Admis	%	Prés.	Admis	%	Prés.	Admis	%	Prés.	Admis	%	Prés.	Admis	%
Action commerciale	25	15	60,0	17	12	70,6	17	12	70,6	18	17	94,4	15	11	73,3
Assistant de direction	21	15	71,4	3	1	33,3	23	14	60,9	7	3	42,9	23	13	56,5
Assistant de gestion de PME-PMI	27	9	33,3	41	18	43,9	24	4	16,7	40	17	42,5	24	13	54,2
Bâtiment	18	9	50,0	22	9	40,9	14	5	35,7	17	9	52,9	19	11	57,9
Commerce international	2	1	50,0	14	7	50,0	5	0	0,0	21	17	81,0	2	1	50,0
Comptabilité et gestion	26	8	30,8	33	12	36,4	30	15	50,0	27	14	51,9	31	16	51,6
Économie sociale et familiale	15	8	53,3	15	6	40,0	16	10	62,5	12	7	58,3	12	6	50,0
Électrotechnique	26	11	42,3	28	12	42,9	24	12	50,0	22	14	63,6	24	18	75,0
Force de vente										9	6	66,7	25	21	84,0
Informatique de gestion	16	11	68,8	18	7	38,9	21	14	66,7	23	15	65,2	24	16	66,7
Maintenance industrielle	24	13	54,2	28	6	21,4	26	11	42,3	26	14	53,8	17	12	70,6
Tourisme et loisirs / Animation gestion touristique locale	18	9	50,0	1	0	0,0	17	12	70,6	3	2	66,7	15	12	80,0
Transport										6	4	66,7			
TOTAL	218	109	50,0	220	90	40,9	217	109	50,2	231	139	60,2	231	150	64,9

	2003			2004			2005			2006			2007		
	Prés.	Admis	%	Prés.	Admis	%	Prés.	Admis	%	Prés.	Admis	%	Prés.	Admis	%
Action commerciale / Management unités com.	18	13	72,2	15	12	80,0	17	14	82,4	14	8	57,1	18	12	66,7
Animation gestion touristique locale	1	0	0,0	18	9	50,0	4	1	25,0	16	7	43,8	4	1	25,0
Assistant de direction	8	1	12,5	20	13	65,0	18	12	66,7	27	13	48,1	37	27	73,0
Assistant de gestion de PME-PMI	38	19	50,0	29	8	27,6	34	16	47,1	27	18	66,7	44	19	43,2
Assistance technique d'ingénieur				12	12	100	13	13	100	10	8	80,0	15	14	93,3
Bâtiment	14	8	57,1	18	13	72,2	22	11	50,0	22	11	50,0	26	15	57,7
Commerce international	15	11	73,3	2	1	50,0	16	15	93,8	1	0	0,0	18	15	83,3
Comptabilité et gestion des organisations	37	14	37,8	55	21	38,2	46	23	50,0	43	11	25,6	60	33	55,0
Économie sociale et familiale	16	8	50,0	17	7	41,2	21	5	23,8	23	14	60,9	27	17	63,0
Électrotechnique	22	18	81,8	23	18	78,3	25	12	48,0	27	18	66,7	24	18	75,0
Force de vente / Négociation et relation client	22	18	81,8	23	18	78,3	26	21	80,8	24	17	70,8	32	21	65,6
Informatique de gestion	22	16	72,7	25	14	56,0	25	16	64,0	22	13	59,1	30	14	46,7
Maintenance industrielle	21	13	61,9	24	19	79,2	22	10	45,5	23	11	47,8	22	21	95,5
Transport	11	7	63,6				9	5	55,6				14	11	78,6
TOTAL	245	146	59,6	281	165	58,7	298	174	58,4	279	149	53,4	371	238	64,2

~ Évolution décennale des résultats du B.T.S. ~

