

# - Le baccalauréat en 2010 -

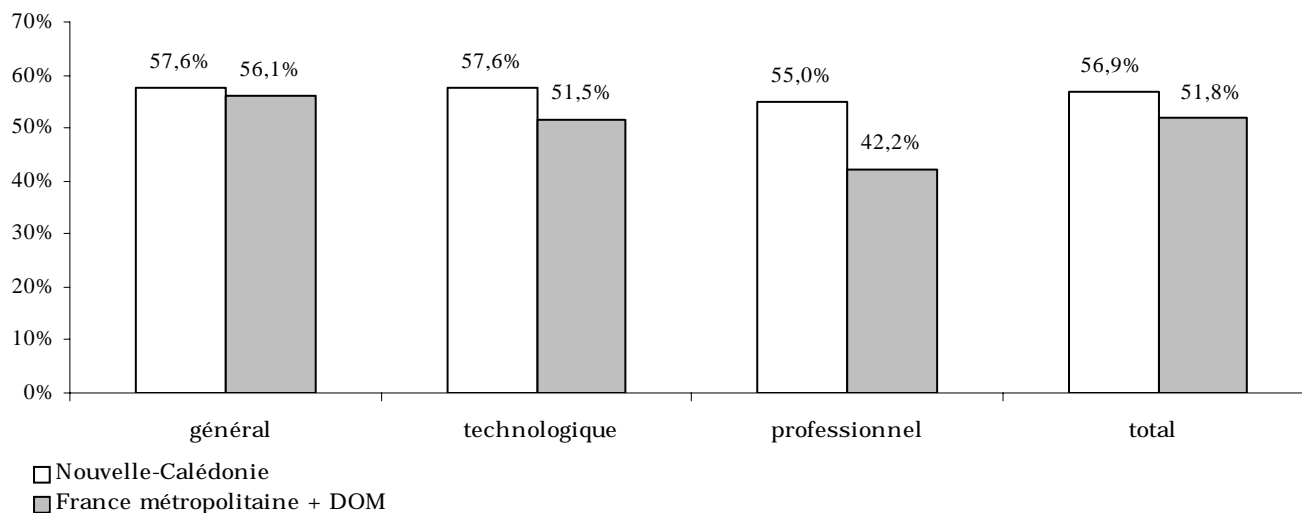
## Filles et garçons : choix et résultats contrastés

En Nouvelle-Calédonie, la proportion de filles parmi les candidats au baccalauréat est toujours supérieure à celle des garçons. L'année 1997 reste pour le moment celle de leur plus forte participation avec **60,7%**, et en revanche leur plus faible représentativité est constatée en 2009 avec **55,1%**.

**Tableau 1** : Comparaison entre la Nouvelle-Calédonie et la France métropolitaine + DOM de la part des filles dans le total des candidats présentés

|                            | Présentés en N-C |              |              | Présentés en France métropolitaine + DOM |                |              |
|----------------------------|------------------|--------------|--------------|--|----------------|--------------|
|                            | Total            | dont filles  | % filles     | Total                                    | dont filles    | % filles     |
| Baccalauréat général       | 1 064            | 613          | 57,6%        | 320 597                                  | 179 855        | 56,1%        |
| Baccalauréat technologique | 908              | 523          | 57,6%        | 163 585                                  | 84 246         | 51,5%        |
| Baccalauréat professionnel | 758              | 417          | 55,0%        | 137 033<br>(toutes spécialités)          | 57 828         | 42,2%        |
| <b>TOTAL</b>               | <b>2 730</b>     | <b>1 553</b> | <b>56,9%</b> | <b>621 215</b>                           | <b>321 929</b> | <b>51,8%</b> |

**Graphique 1** : Proportion de filles parmi les candidats aux différents baccalauréats



Pour l'ensemble France métropolitaine + DOM les candidates représentent en 2010 **51,8%** de l'ensemble des présentés, part relativement stable depuis 1999 (52,3%).

Autre constante : en Nouvelle-Calédonie, les filles sont plus nombreuses dans les trois types de filières alors qu'à l'échelon national les filles sont plus nombreuses surtout dans la filière générale, légèrement en filière technologique, et moins nombreuses dans les filières professionnelles.

En France métropolitaine + DOM, les bacheliers généraux représentent toujours plus de la moitié de l'ensemble : à la session 2010, sur **1 000** bacheliers il y a **526** bacheliers généraux, **251** technologiques (dont 128 en série STG) et **223** professionnels.

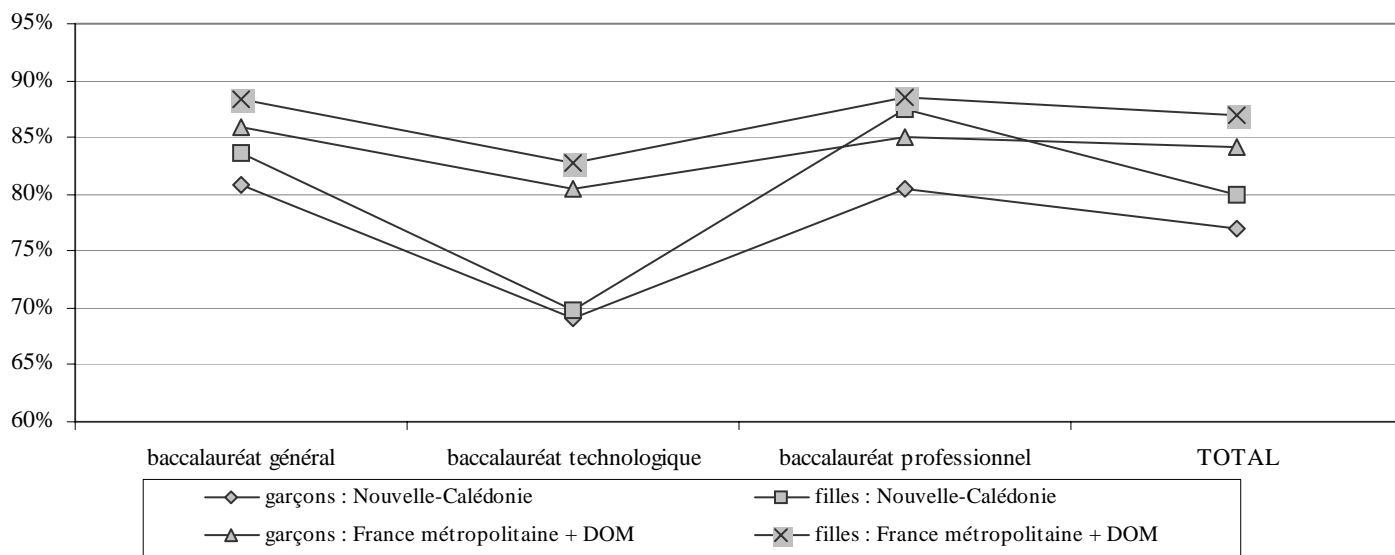
En revanche, en Nouvelle-Calédonie, les bacheliers généraux représentent seulement **409** admis sur **1 000**, suivis par les bacheliers technologiques, **294** (dont 205 en STG : en baisse); les bacheliers professionnels sont eux au nombre de **297**.

(voir tableaux 2,3,4 et 5 sur les résultats)

En France métropolitaine + DOM, les résultats des filles restent, comme ces cinq dernières années, meilleurs que ceux des garçons, que ce soit pour le baccalauréat général, technologique ou professionnel.

En Nouvelle-Calédonie, pour 2010, les filles ont un meilleur taux de réussite au bac professionnel, très proche de celui des garçons pour le bac technologique, mais inférieur pour le bac général.

**Graphique 2 : Taux de réussite par sexe et par type d'enseignement (général, technologique, professionnel)**



La répartition des filles et des garçons candidats aux trois séries du **baccalauréat général** est très différente : en Nouvelle-Calédonie, pour **100** candidates on obtient comme répartition entre les séries L, ES et S : **22, 35** et **43** alors que pour les garçons on obtient : **8, 24** et **68**, soit la poursuite de l'engouement pour la série S.

En métropole + DOM les séquences sont, pour les filles : **23, 35, 42** et pour les garçons : **8, 28, 64**.

La série S attire toujours davantage les garçons et la série L les filles.

En Nouvelle-Calédonie, le taux de réussite 2010 des filles est meilleur que celui des garçons pour les trois séries, comme pour la métropole + DOM.

L'écart le plus grand intervient en série S en NC : + **4** points, et en série ES en métropole +DOM : + **3,9%**.

**Tableau 2 - Résultats du baccalauréat général (Nouvelle-Calédonie)**

**Session 2010 (résultats définitifs)**

| Séries et spécialités             | Présentés    |             |              | Admis      |             |              | % d'admis sur présentés |              |              |
|-----------------------------------|--------------|-------------|--------------|------------|-------------|--------------|-------------------------|--------------|--------------|
|                                   | Total        | dont filles | % filles     | Total      | dont filles | % filles     | garçons                 | filles       | ensemble     |
| L (Littéraire)                    | 170          | 135         | 79,4%        | 138        | 110         | 79,7%        | 80,0%                   | 81,5%        | 81,2%        |
| ES (Économique et Sociale)        | 327          | 216         | 66,1%        | 276        | 183         | 66,3%        | 83,8%                   | 84,7%        | 84,4%        |
| S (Scientifique)                  | 567          | 262         | 46,2%        | 464        | 220         | 47,4%        | 80,0%                   | 84,0%        | 81,8%        |
| <b>Total baccalauréat général</b> | <b>1 064</b> | <b>613</b>  | <b>57,6%</b> | <b>878</b> | <b>513</b>  | <b>58,4%</b> | <b>80,9%</b>            | <b>83,7%</b> | <b>82,5%</b> |

**Tableau 3 - Résultats du baccalauréat général (France métropolitaine + DOM)**

**Session 2010 (résultats définitifs)**

| Séries et spécialités             | Présentés      |                |              | Admis          |                |              | % d'admis sur présentés |              |              |
|-----------------------------------|----------------|----------------|--------------|----------------|----------------|--------------|-------------------------|--------------|--------------|
|                                   | Total          | dont filles    | % filles     | Total          | dont filles    | % filles     | garçons                 | filles       | ensemble     |
| L (Littéraire)                    | 53 697         | 42 152         | 78,5%        | 45 692         | 36 234         | 79,3%        | 82,0%                   | 85,9%        | 85,1%        |
| ES (Économique et Sociale)        | 102 441        | 62 899         | 61,4%        | 88 220         | 54 961         | 62,3%        | 84,1%                   | 87,4%        | 86,1%        |
| S (Scientifique)                  | 164 459        | 74 993         | 45,6%        | 145 839        | 67 815         | 46,5%        | 87,1%                   | 90,5%        | 88,7%        |
| <b>Total baccalauréat général</b> | <b>320 597</b> | <b>179 855</b> | <b>56,1%</b> | <b>279 751</b> | <b>158 899</b> | <b>56,8%</b> | <b>85,9%</b>            | <b>88,3%</b> | <b>87,3%</b> |

En 2010, la proportion de garçons et de filles de Nouvelle-Calédonie à choisir un baccalauréat général reste majoritaire, continuant la tendance amorcée en 2004.

En 2010, **34%** des candidates de Nouvelle-Calédonie ont choisi un baccalauréat technologique (+3% par rapport à 2009), contre **26%** en métropole ( chiffre relativement constant depuis 2002).

Les chiffres sont respectivement **33%** et **26%** pour les garçons.

Mais autant la représentativité des filles que leurs résultats varient évidemment beaucoup entre les trois filières du baccalauréat technologique : STI, ST2S ou STG.

En N-C, pour 100 candidates, la répartition STI / ST2S / STG est en 2010 la même qu'en 2009, du type : **6 / 18 / 76**, avec un report d'un point de STI vers STG par rapport à 2009.

Pour 100 garçons on a : **40 / 3 / 57**, avec un déplacement de **STG vers ST2S**.

Les séquences correspondantes en métropole sont : **5 / 30 / 55** pour les filles et **42 / 2 / 44** pour les garçons, (compte tenu des autres séries présentes on n'arrive pas à 100 avec ces seuls trois chiffres).

Le taux de réussite global en NC est en baisse de **5,4** points par rapport à 2009, qui a enregistré le taux le plus élevé de ces dix dernières années ; en NC , la différence entre le taux de réussite des garçons et celui des filles n'est plus que de **0,7** point (en faveur des filles), alors que pour l'ensemble métropole + DOM, les filles ont un taux de réussite supérieur à celui des garçons de **2,3** points.

**Tableau 4 - Résultats du baccalauréat technologique Nouvelle-Calédonie**

**Session 2010 (résultats définitifs)**

| Séries et spécialités   | Présentés  |             |              | Admis      |             |              | % d'admis sur présentés |              |              |
|---|------------|-------------|--------------|------------|-------------|--------------|-------------------------|--------------|--------------|
|   | Total      | dont filles | % filles     | Total      | dont filles | % filles     | garçons                 | filles       | ensemble     |
| <i>STI Sciences et Technologies Industrielles :</i>               |            |             |              |            |             |              |                         |              |              |
| Génie mécanique (option A)  | 55         | 7           | 12,7%        | 42         | 3           | 7,1%         | 81,3%                   | 42,9%        | 76,4%        |
| Génie civil   | 62         | 17          | 27,4%        | 42         | 11          | 26,2%        | 68,9%                   | 64,7%        | 67,7%        |
| Génie électrotechnique  | 67         | 6           | 9,0%         | 37         | 4           | 10,8%        | 54,1%                   | 66,7%        | 55,2%        |
| <i>Total STI</i>  | 184        | 30          | 16,3%        | 121        | 18          | 14,9%        | 66,9%                   | 60,0%        | 65,8%        |
| <i>Secteur paramédical :</i>                                      |            |             |              |            |             |              |                         |              |              |
| ST2S (Sciences et Technologies de la Santé et du Social)          | 104        | 94          | 90,4%        | 69         | 64          | 92,8%        | 50,0%                   | 68,1%        | 66,3%        |
| <i>STG Sciences et Technologies de la Gestion :</i>               |            |             |              |            |             |              |                         |              |              |
| COM-GRH (Comm <sup>tion</sup> et gestion des ressources humaines) | 194        | 141         | 72,7%        | 142        | 101         | 71,1%        | 77,4%                   | 71,6%        | 73,2%        |
| MER (Mercatique)  | 143        | 98          | 68,5%        | 107        | 67          | 62,6%        | 88,9%                   | 68,4%        | 74,8%        |
| CFE (Comptabilité et Finance d'Entreprise)                        | 237        | 148         | 62,4%        | 159        | 108         | 67,9%        | 57,3%                   | 73,0%        | 67,1%        |
| GSI (Gestion des Systèmes d'Information)                          | 46         | 12          | 26,1%        | 33         | 7           | 21,2%        | 76,5%                   | 58,3%        | 71,7%        |
| <i>Total STG</i>  | 620        | 399         | 64,4%        | 441        | 283         | 64,2%        | 71,5%                   | 70,9%        | 71,1%        |
| <b>Total baccalauréat technologique</b>                           | <b>908</b> | <b>523</b>  | <b>57,6%</b> | <b>631</b> | <b>365</b>  | <b>57,8%</b> | <b>69,1%</b>            | <b>69,8%</b> | <b>69,5%</b> |

**Tableau 5 - Résultats du baccalauréat technologique France métropolitaine + DOM**

**Session 2010 (résultats définitifs)**

| Séries et spécialités   | Présentés      |               |              | Admis          |               |              | % d'admis sur présentés |              |              |
|---|----------------|---------------|--------------|----------------|---------------|--------------|-------------------------|--------------|--------------|
|   | Total          | dont filles   | % filles     | Total          | dont filles   | % filles     | garçons                 | filles       | ensemble     |
| <i>STI Sciences et Technologies Industrielles :</i>                     |                |               |              |                |               |              |                         |              |              |
| Génie mécanique (toutes options)  | 10 717         | 675           | 6,3%         | 8 534          | 572           | 6,7%         | 79,3%                   | 83,9%        | 79,6%        |
| Génie civil   | 3 829          | 410           | 10,7%        | 3 094          | 337           | 10,9%        | 80,6%                   | 82,4%        | 80,8%        |
| Génie électrotechnique  | 11 546         | 404           | 3,5%         | 8 971          | 323           | 3,6%         | 77,6%                   | 80,3%        | 77,7%        |
| <i>Total STI *</i>  | 37 515         | 3 864         | 10,3%        | 30 022         | 3 392         | 11,3%        | 79,2%                   | 87,5%        | 80,0%        |
| <i>* dans ce total figurent des spécialités n'existant pas en N-C</i>   |                |               |              |                |               |              |                         |              |              |
| <i>Secteur paramédical :</i>  |                |               |              |                |               |              |                         |              |              |
| ST2S (Sciences et Technologies de la Santé et du Social)                | 27 111         | 25 186        | 92,9%        | 20 622         | 19 220        | 93,2%        | 73,6%                   | 76,3%        | 76,1%        |
| <i>STG Sciences et Technologies de la Gestion :</i>                     |                |               |              |                |               |              |                         |              |              |
| COM-GRH (Comm <sup>tion</sup> et gestion des ressources humaines)       | 20 947         | 15 962        | 76,2%        | 17 707         | 13 705        | 77,4%        | 80,4%                   | 85,8%        | 84,5%        |
| MER (Mercatique)  | 34 112         | 18 386        | 53,9%        | 28 556         | 15 791        | 55,3%        | 81,2%                   | 85,9%        | 83,7%        |
| CFE (Comptabilité et Finance d'Entreprise)                              | 22 878         | 11 142        | 48,7%        | 19 054         | 9 470         | 49,7%        | 81,6%                   | 85,1%        | 83,3%        |
| GSI (Gestion des Systèmes d'Information)                                | 3 247          | 805           | 24,8%        | 2 726          | 643           | 23,6%        | 85,3%                   | 80,0%        | 84,0%        |
| <i>Total STG</i>  | 81 184         | 46 275        | 57,0%        | 68 043         | 39 601        | 58,2%        | 81,5%                   | 85,6%        | 83,8%        |
| <b>Total baccalauréat technologique **</b>                              | <b>163 585</b> | <b>84 246</b> | <b>51,5%</b> | <b>133 431</b> | <b>69 651</b> | <b>52,2%</b> | <b>80,4%</b>            | <b>82,7%</b> | <b>81,6%</b> |
| <b>** dans ce total figurent aussi des séries n'existant pas en N-C</b> |                |               |              |                |               |              |                         |              |              |

Au sein des **baccalauréats professionnels**, on constate que **les filles** sont toujours **peu présentes** dans les secteurs de **production** puisqu'elles sont seulement **42** pour **233** garçons.

Dans le secteur des services, on observe **368 candidates** dont **205 (50,0%** de l'ensemble des filles présentant un baccalauréat professionnel, chiffre en hausse) pour les seules filières compabilité et secrétariat.

En 2010, 106 garçons présentent des baccalauréats dans le domaine des services, soit **22,4%** seulement du secteur.

Les **filles** représentent ainsi **77,6%** des candidats des baccalauréats professionnels dans le domaine des **services**, et les **garçons**

**84,7%** des candidats dans le domaine de la **production**.

En métropole, on retrouve le même type de répartition des candidats selon leur sexe, entre production et services (respectivement **66,9%** et **87,4%**), bien que les spécialités soient plus nombreuses dans les deux domaines.

Après la mise en place de nouvelles modalités d'examen en 2009, le taux de réussite ne cesse de progresser (+3,9%).

Il y a un écart de **1,6 points** avec le taux de réussite métropolitain (sur le même nombre de spécialités). L'écart est de **9,1%** en production ; en services de **2,9%** en faveur de la NC.

**Tableau 6 - Résultats du baccalauréat professionnel Session 2010 (résultats définitifs)**

| Séries et spécialités   | Présentés  |             |              | Admis      |             |              | % d'admis sur présentés |              |              |
|---|------------|-------------|--------------|------------|-------------|--------------|-------------------------|--------------|--------------|
|   | Total      | dont filles | % filles     | Total      | dont filles | % filles     | garçons                 | filles       | ensemble     |
| Métiers de l'alimentation                                       | 19         | 12          | 63,2%        | 15         | 8           | 53,3%        | 100%                    | 66,7%        | 78,9%        |
| Technicien maintenance systèmes éner. et clim.                  | 14         | 1           | 7,1%         | 13         | 1           | 7,7%         | 92,3%                   | 100%         | 92,9%        |
| Technicien du bâtiment : études et économie                     | 15         | 3           | 20,0%        | 10         | 3           | 30,0%        | 58,3%                   | 100%         | 66,7%        |
| Technicien du bâtiment : assistant architecte                   | 10         | 2           | 20,0%        | 8          | 1           | 12,5%        | 87,5%                   | 50,0%        | 80,0%        |
| Technicien du bâtiment : org. et réal. gros œuvre               | 7          |             |              | 4          |             |              | 57,1%                   |              | 57,1%        |
| Technicien menuisier agencéur                                   | 13         |             |              | 10         |             |              | 76,9%                   |              | 76,9%        |
| Artisanat et métiers d'art : vêtements, accessoires, mode       | 10         | 10          | 100%         | 6          | 6           | 100%         |                         | 60,0%        | 60,0%        |
| Maintenance des équipements industriels                         | 60         | 4           | 6,7%         | 44         | 1           | 2,3%         | 76,8%                   | 25,0%        | 73,3%        |
| Maintenance véhicules automobiles : voitures particulières      | 30         | 2           | 6,7%         | 21         | 1           | 4,8%         | 71,4%                   | 50,0%        | 70,0%        |
| Maintenance véhicules automobiles : véhicules industriels       | 15         | 1           | 6,7%         | 10         | 1           | 10,0%        | 64,3%                   | 100%         | 66,7%        |
| Maintenance des matériels agricoles                             | 6          |             |              | 5          |             |              | 83,3%                   |              | 83,3%        |
| Maintenance de matériel TP et de manutention                    | 6          |             |              | 6          |             |              | 100%                    |              | 100%         |
| Réalisation d'ouvrages chaudronnés et de structures métalliques | 22         | 1           | 4,5%         | 21         | 1           | 4,8%         | 95,2%                   | 100%         | 95,5%        |
| Électrotechnique, énergie, équipements communicants             | 48         | 6           | 12,5%        | 36         | 6           | 16,7%        | 71,4%                   | 100%         | 75,0%        |
| <b>Total production (non agricole)</b>                          | <b>275</b> | <b>42</b>   | <b>15,3%</b> | <b>209</b> | <b>29</b>   | <b>13,9%</b> | <b>77,3%</b>            | <b>69,0%</b> | <b>76,0%</b> |
| Logistique  | 40         | 21          | 52,5%        | 31         | 17          | 54,8%        | 73,7%                   | 81,0%        | 77,5%        |
| Commerce  | 60         | 42          | 70,0%        | 54         | 37          | 68,5%        | 94,4%                   | 88,1%        | 90,0%        |
| Vente   | 22         | 14          | 63,6%        | 21         | 13          | 61,9%        | 100%                    | 92,9%        | 95,5%        |
| Comptabilité  | 130        | 104         | 80,0%        | 115        | 93          | 80,9%        | 84,6%                   | 89,4%        | 88,5%        |
| Secrétariat   | 104        | 101         | 97,1%        | 98         | 95          | 96,9%        | 100%                    | 84,1%        | 94,2%        |
| Services (accueil, assistance, conseil)                         | 49         | 44          | 89,8%        | 45         | 40          | 88,9%        | 100%                    | 90,9%        | 91,8%        |
| Services : proximité et vie locale                              | 11         | 9           | 81,8%        | 10         | 8           | 80,0%        | 100%                    | 88,9%        | 90,9%        |
| Restauration  | 44         | 27          | 61,4%        | 41         | 24          | 58,5%        | 100%                    | 88,9%        | 93,2%        |
| Sécurité - Prévention   | 14         | 6           | 42,9%        | 10         | 5           | 50,0%        | 62,5%                   | 83,3%        | 71,4%        |
| <b>Total services</b>   | <b>474</b> | <b>368</b>  | <b>77,6%</b> | <b>425</b> | <b>332</b>  | <b>78,1%</b> | <b>87,7%</b>            | <b>90,2%</b> | <b>89,7%</b> |
| <b>Total baccalauréat professionnel</b>                         | <b>749</b> | <b>410</b>  | <b>54,7%</b> | <b>634</b> | <b>361</b>  | <b>56,9%</b> | <b>80,5%</b>            | <b>88,0%</b> | <b>84,6%</b> |

**Tableau 7 - Résultats du baccalauréat professionnel France métropolitaine + DOM**

| Séries et spécialités  | Présentés      |               |              | Admis          |               |              | % d'admis sur présentés |              |              |
|--|----------------|---------------|--------------|----------------|---------------|--------------|-------------------------|--------------|--------------|
|  | Total          | dont filles   | % filles     | Total          | dont filles   | % filles     | garçons                 | filles       | ensemble     |
| Métiers de l'alimentation  | 540            | 156           | 28,9%        | 492            | 145           | 29,5%        | 90,4%                   | 92,9%        | 91,1%        |
| Technicien maintenance systèmes éner. et clim.   | 1 490          | 17            | 1,1%         | 1 277          | 15            | 1,2%         | 85,7%                   | 88,2%        | 85,7%        |
| Technicien du bâtiment : études et économie  | 1 643          | 321           | 19,5%        | 1 337          | 278           | 20,8%        | 80,1%                   | 86,6%        | 81,4%        |
| Technicien du bâtiment : assistant architecte  | 375            | 126           | 33,6%        | 357            | 124           | 34,7%        | 93,6%                   | 98,4%        | 95,2%        |
| Technicien du bâtiment : org. et réal. gros œuvre  | 852            | 9             | 1,1%         | 761            | 9             | 1,2%         | 89,2%                   | 100%         | 89,3%        |
| Technicien menuisier agencéur  | 1 526          | 59            | 3,9%         | 1 333          | 55            | 4,1%         | 87,1%                   | 93,2%        | 87,4%        |
| Artisanat et métiers d'art : vêtements, accessoires, mode  | 1 279          | 1 222         | 95,5%        | 1 148          | 1 096         | 95,5%        | 91,2%                   | 89,7%        | 89,8%        |
| Maintenance des équipements industriels  | 5 973          | 114           | 1,9%         | 5 138          | 104           | 2,0%         | 85,9%                   | 91,2%        | 86,0%        |
| Maintenance véhicules automobiles : voitures particulières   | 4 680          | 81            | 1,7%         | 4 030          | 71            | 1,8%         | 86,1%                   | 87,7%        | 86,1%        |
| Maintenance véhicules automobiles : véhicules industriels  | 788            | 14            | 1,8%         | 667            | 11            | 1,6%         | 84,8%                   | 78,6%        | 84,6%        |
| Maintenance des matériels agricoles  | 552            | 1             | 0,2%         | 452            | 1             | 0,2%         | 81,9%                   | 100%         | 81,9%        |
| Maintenance de matériel TP et de manutention   | 429            | 2             | 0,5%         | 363            | 2             | 0,6%         | 84,5%                   | 100%         | 84,6%        |
| Réalisation d'ouvrages chaudronnés et de structures métalliques  | 1 756          | 21            | 1,2%         | 1 402          | 18            | 1,3%         | 79,8%                   | 85,7%        | 79,8%        |
| Électrotechnique, énergie, équipements communicants  | 10 277         | 156           | 1,5%         | 8 604          | 134           | 1,6%         | 83,7%                   | 85,9%        | 83,7%        |
| <b>Total de ces 12 spécialités de production (sur 57 non agricoles)</b>                                      | <b>32 160</b>  | <b>2 299</b>  | <b>7,1%</b>  | <b>27 361</b>  | <b>2 063</b>  | <b>7,5%</b>  | <b>84,7%</b>            | <b>89,7%</b> | <b>85,1%</b> |
| Logistique   | 2 201          | 521           | 23,7%        | 1 727          | 418           | 24,2%        | 77,9%                   | 80,2%        | 78,5%        |
| Vente  | 4 630          | 2 100         | 45,4%        | 4 129          | 1 891         | 45,8%        | 88,5%                   | 90,0%        | 89,2%        |
| Commerce   | 17 952         | 10 310        | 57,4%        | 15 786         | 9 118         | 57,8%        | 87,3%                   | 88,4%        | 87,9%        |
| Comptabilité   | 13 757         | 8 256         | 60,0%        | 11 470         | 7 081         | 61,7%        | 79,8%                   | 85,8%        | 83,4%        |
| Secrétariat  | 12 340         | 11 895        | 96,4%        | 10 994         | 10 596        | 96,4%        | 89,4%                   | 89,1%        | 89,1%        |
| Services (accueil, assistance, conseil)  | 4 848          | 4 115         | 84,9%        | 4 152          | 3 546         | 85,4%        | 82,7%                   | 86,2%        | 85,6%        |
| Services : proximité et vie locale   | 2 559          | 2 393         | 93,5%        | 2 415          | 2 266         | 93,8%        | 89,8%                   | 94,7%        | 94,4%        |
| Restauration   | 5 355          | 2 130         | 39,8%        | 4 518          | 1 820         | 40,3%        | 83,7%                   | 85,4%        | 84,4%        |
| Sécurité - Prévention  | 588            | 173           | 29,4%        | 556            | 168           | 30,2%        | 93,5%                   | 97,1%        | 94,6%        |
| <b>Total de ces 8 spécialités de services sur 17 présentes</b>   | <b>64 230</b>  | <b>41 893</b> | <b>65,2%</b> | <b>55 747</b>  | <b>36 904</b> | <b>66,2%</b> | <b>84,4%</b>            | <b>88,1%</b> | <b>86,8%</b> |
| <b>Total baccalauréat professionnel pour les mêmes spécialités que celles existant en Nouvelle-Calédonie</b> | <b>96 390</b>  | <b>44 192</b> | <b>45,8%</b> | <b>83 108</b>  | <b>38 967</b> | <b>46,9%</b> | <b>84,6%</b>            | <b>88,2%</b> | <b>86,2%</b> |
| <b>Total baccalauréat professionnel (toutes spécialités)</b>   | <b>137 033</b> | <b>57 828</b> | <b>42,2%</b> | <b>118 586</b> | <b>51 348</b> | <b>43,3%</b> | <b>85,0%</b>            | <b>88,6%</b> | <b>86,5%</b> |