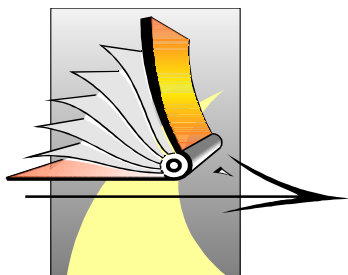


Ministère de l'éducation nationale, de l'enseignement supérieur et de la recherche



*Vice-Rectorat de Nouvelle-Calédonie
Service des statistiques*

STATISTIQUES DES EXAMENS

SESSIONS 2007

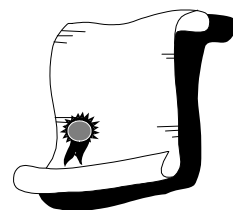
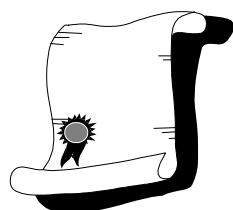


Tableau I - Résultats du CFG par secteur

	Public			Privé			Individuels			Total		
	Prés.	Admis	%	Prés.	Admis	%	Prés.	Admis	%	Prés.	Admis	%
3 ^{ème} insertion	226	121	53,5	61	27	44,3				287	148	51,6
3 ^{ème} SEGPA	175	91	52,0	34	17	50,0				209	108	51,7
ALP	10	0	0,0							10	0	0,0
Individuels							85	71	83,5	85	71	83,5
TOTAL	411	212	51,6	95	44	46,3	85	71	83,5	591	327	55,3

Rappel session 2006

Total CFG	352	215	61,1	118	83	70,3	86	72	83,7	556	370	66,5
------------------	------------	------------	-------------	------------	-----------	-------------	-----------	-----------	-------------	------------	------------	-------------

Diplôme National du Brevet

Tableau II - Résultats du DNB par province, par sexe et par série

Sessions 2007

Province / Sexe	Série	Collège			Professionnelle			Technologique			Total		
		Prés.	Admis	%	Prés.	Admis	%	Prés.	Admis	%	Prés.	Admis	%
NORD	Garçons	262	167	63,7	138	71	51,4				400	238	59,5
	Filles	369	273	74,0	107	52	48,6				476	325	68,3
	Total	631	440	69,7	245	123	50,2				876	563	64,3
SUD	Garçons	1 123	904	80,5	156	102	65,4				1 279	1 006	78,7
	Filles	1 290	1 107	85,8	122	76	62,3				1 412	1 183	83,8
	Total	2 413	2 011	83,3	278	178	64,0				2 691	2 189	81,3
ÎLES	Garçons	231	194	84,0	42	18	42,9				273	212	77,7
	Filles	196	172	87,8	19	11	57,9				215	183	85,1
	Total	427	366	85,7	61	29	47,5				488	395	80,9
TOTAL	Garçons	1 616	1 265	78,3	336	191	56,8				1 952	1 456	74,6
	Filles	1 855	1 552	83,7	248	139	56,0				2 103	1 691	80,4
	Total	3 471	2 817	81,2	584	330	56,5				4 055	3 147	77,6

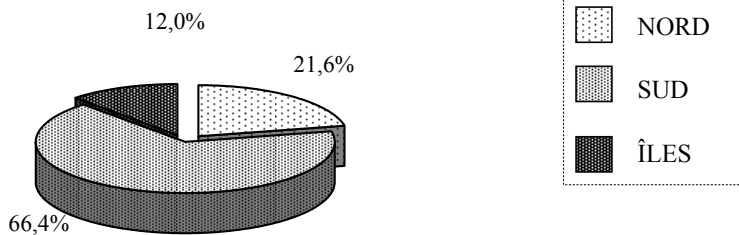
Rappel session 2006

Total DNB	3 413	2 687	78,7	613	361	58,9				4 026	3 048	75,7
------------------	--------------	--------------	-------------	------------	------------	-------------	--	--	--	--------------	--------------	-------------

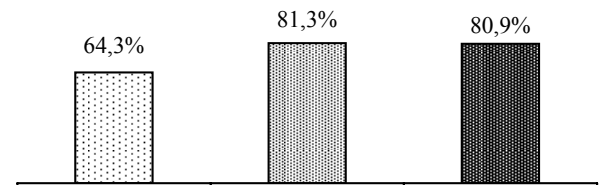
N.B : Provinces déterminées par l'établissement de scolarisation, sauf pour les candidats libres (centres d'examen).

- Répartition par PROVINCE des élèves présentés et taux de réussite au DNB :

Présentés

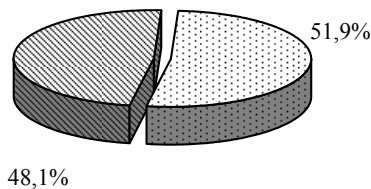


Taux de réussite



- Répartition par SEXE des élèves présentés et taux de réussite au DNB :

Présentés



Taux de réussite

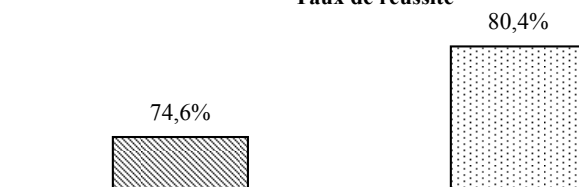


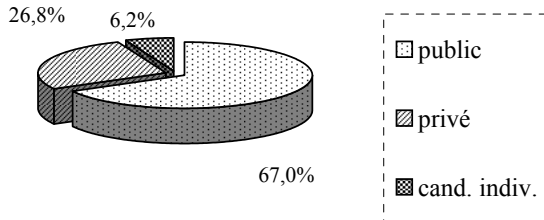
Tableau III - Résultats du DNB par type d'enseignement, par sexe et par série

Type d'enseignement	Série	Collège			Professionnelle			Technologique			Total		
		Prés.	Admis	%	Prés.	Admis	%	Prés.	Admis	%	Prés.	Admis	%
PUBLIC	Garçons	1 103	871	79,0	179	118	65,9				1 282	989	77,1
	Filles	1 313	1 092	83,2	122	78	63,9				1 435	1 170	81,5
	Total	2 416	1 963	81,3	301	196	65,1				2 717	2 159	79,5
PRIVÉ (Sous contrat)	Garçons	506	393	77,7	31	16	51,6				537	409	76,2
	Filles	531	456	85,9	20	11	55,0				551	467	84,8
	Total	1 037	849	81,9	51	27	52,9				1 088	876	80,5
CANDIDATS INDIV.	Garçons	7	1	14,3	126	57	45,2				133	58	43,6
	Filles	11	4	36,4	106	50	47,2				117	54	46,2
	Total	18	5	27,8	232	107	46,1				250	112	44,8
TOTAL	Garçons	1 616	1 265	78,3	336	191	56,8				1 952	1 456	74,6
	Filles	1 855	1 552	83,7	248	139	56,0				2 103	1 691	80,4
	Total	3 471	2 817	81,2	584	330	56,5				4 055	3 147	77,6

Les candidats individuels comprennent à la fois les candidats non scolarisés et ceux scolarisés à un autre niveau que la 3^e ou la 3^e DP, plus ceux du CNED.

- Répartition par TYPE D'ENSEIGNEMENT des élèves présentés et taux de réussite au DNB :

Présentés



Taux de réussite

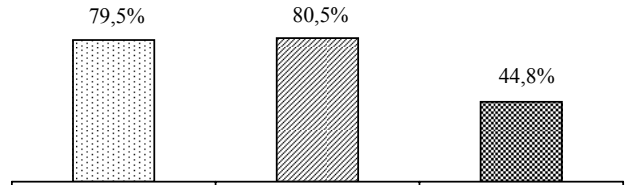


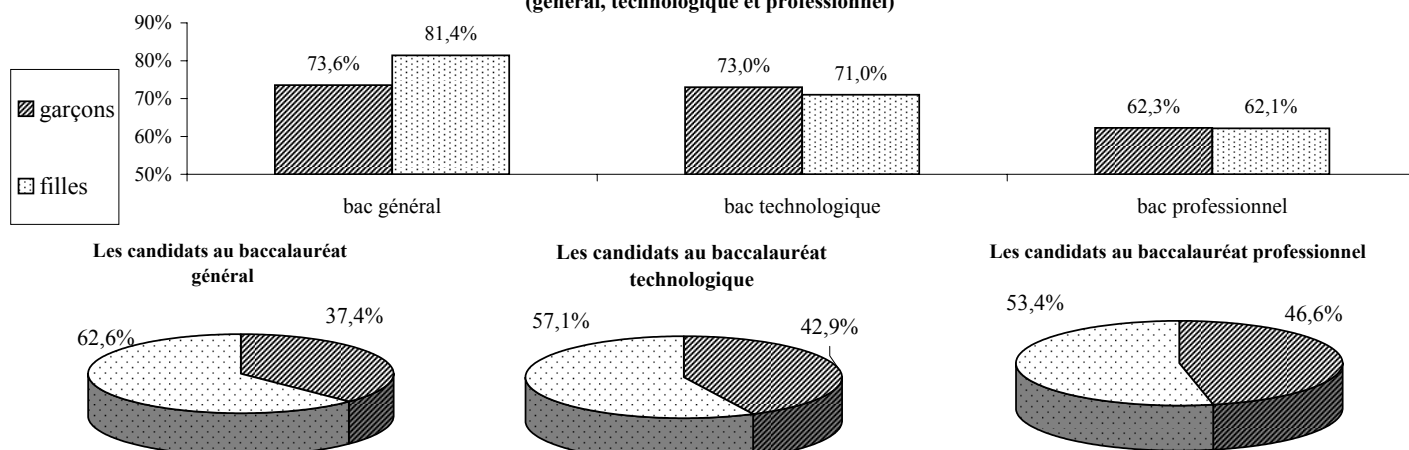
Tableau IV- Évolution sur cinq ans des résultats au DNB par type d'enseignement, et par série

	2003			2004			2005			2006			2007		
	Prés.	Admis	%	Prés.	Admis	%	Prés.	Admis	%	Prés.	Admis	%	Prés.	Admis	%
PUBLIC	2 380	1 810	76,1	2 370	1 878	79,2	2 466	1 898	77,0	2 682	2 111	78,7	2 717	2 159	79,5
PRIVÉ	1 102	841	76,3	1 134	880	77,6	1 112	829	74,6	1 101	822	74,7	1 088	876	80,5
CANDIDATS LIBRES	281	102	36,3	268	109	40,7	300	127	42,3	243	115	47,3	250	112	44,8
TOTAL	3 763	2 753	73,2	3 772	2 867	76,0	3 878	2 854	73,6	4 026	3 048	75,7	4 055	3 147	77,6

	2003			2004			2005			2006			2007		
	Prés.	Admis	%	Prés.	Admis	%	Prés.	Admis	%	Prés.	Admis	%	Prés.	Admis	%
COLLÈGE	3 253	2 489	76,5	3 290	2 627	79,8	3 312	2 571	77,6	3 413	2 687	78,7	3 471	2 817	81,2
TECHNOLOGIQUE															
PROFESSIONNELLE	510	264	51,8	482	240	49,8	566	283	50,0	613	361	58,9	584	330	56,5
TOTAL	3 763	2 753	73,2	3 772	2 867	76,0	3 878	2 854	73,6	4 026	3 048	75,7	4 055	3 147	77,6

Série	Sexe	GARÇONS			FILLES			TOTAL		
		Prés.	Admis	%	Prés.	Admis	%	Prés.	Admis	%
Bac. Général										
L (Littéraire)		26	21	80,8	150	119	79,3	176	140	79,5
ES (Économique et Sociale)		116	88	75,9	229	181	79,0	345	269	78,0
S (Scientifique)		225	161	71,6	235	200	85,1	460	361	78,5
Total Général		367	270	73,6	614	500	81,4	981	770	78,5
Bac. Technologique										
<i>STI Sciences et Technologies Industrielles :</i>										
Génie mécanique		49	37	75,5	7	5	71,4	56	42	75,0
Génie civil		44	36	81,8	8	7	87,5	52	43	82,7
Génie électrotechnique		59	46	78,0	13	13	100	72	59	81,9
<i>Total STI</i>		152	119	78,3	28	25	89,3	180	144	80,0
<i>Secteur paramédical :</i>										
SMS (Sciences médico-sociales)		15	13	86,7	97	66	68,0	112	79	70,5
<i>STG Sciences et Technologies de la Gestion :</i>										
STG COM-GRH (com ^{tion} et gestion des ressources humaines)		52	34	65,4	149	105	70,5	201	139	69,2
STG CFE (compta. et finances d'entreprise)		82	50	61,0	119	77	64,7	201	127	63,2
STG GSI (gestion des systèmes d'information)		21	21	100,0	16	11	68,8	37	32	86,5
STG MER (mercatique)		30	20	66,7	60	49	81,7	90	69	76,7
<i>Total STG</i>		185	125	67,6	344	242	70,3	529	367	69,4
Total Technologique		352	257	73,0	469	333	71,0	821	590	71,9
Bac. Professionnel										
Métiers de l'alimentation		3	2	66,7	13	5	38,5	16	7	43,8
Énergétique: gestion maintenance systèmes		18	8	44,4				18	8	44,4
Technicien du bâtiment : études et économie		18	8	44,4	1	0	0,0	19	8	42,1
Construction, bâtiment, gros oeuvre		9	6	66,7	1	0	0,0	10	6	60,0
Technicien menuisier agencier		11	8	72,7	1	1	100	12	9	75,0
Artisanat et métiers d'art : vêtements, accessoires, mode					12	7	58,3	12	7	58,3
Maintenance des équipements industriels		41	32	78,0	2	1	50,0	43	33	76,7
Maintenance véhicules automobiles : voitures particulières		22	11	50,0	1	0	0,0	23	11	47,8
Maintenance véhicules automobiles : véhicules industriels		12	4	33,3				12	4	33,3
Maintenance des matériels agricoles		5	1	20,0	1	0	0,0	6	1	16,7
Maintenance de matériel TP et de manutention		9	3	33,3				9	3	33,3
Réalisation d'ouvrages chaudronnés, struct. métalliques		25	19	76,0				25	19	76,0
Électrotechnique, énergie, équipements communicants		58	36	62,1	6	1	16,7	64	37	57,8
Logistique		21	17	81,0	17	12	70,6	38	29	76,3
Commerce		11	9	82	35	25	71,4	46	34	73,9
Vente		6	5	83,3	16	14	87,5	22	19	86,4
Comptabilité		32	14	43,8	109	61	56,0	141	75	53,2
Secrétariat		8	6	75,0	95	62	65,3	103	68	66,0
Services (accueil, assistance, conseil)		4	4	100	40	24	60,0	44	28	63,6
Services : proximité et vie locale					10	10	100	10	10	100
Restauration		13	11	84,6	21	13	61,9	34	24	70,6
Métiers de la sécurité : police nationale		8	4	50,0	2	2	100	10	6	60,0
Total Professionnel		334	208	62,3	383	238	62,1	717	446	62,2
TOTAL		1 053	735	69,8	1 466	1 071	73,1	2 519	1 806	71,7

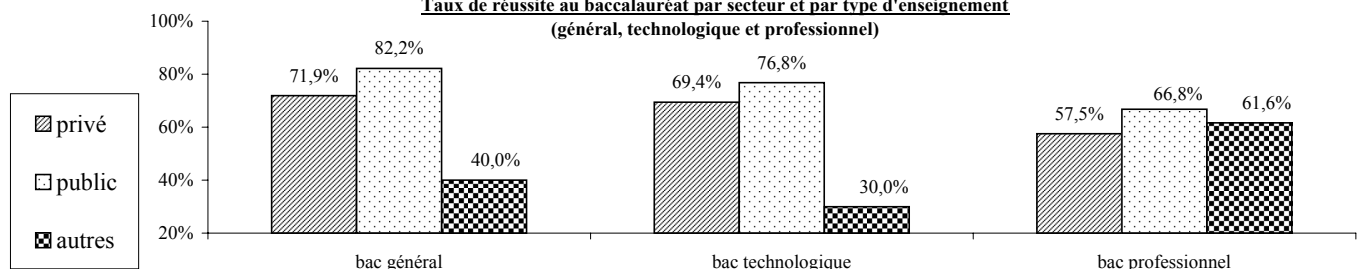
Taux de réussite au baccalauréat par sexe et par type d'enseignement
(général, technologique et professionnel)



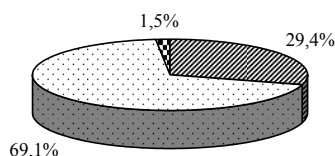
Série	Secteur	PUBLIC			PRIVÉ (sous contrat)			AUTRES *			TOTAL		
		Prés.	Admis	%	Prés.	Admis	%	Prés.	Admis	%	Prés.	Admis	%
Bac. Général													
L (Littéraire)		97	85	87,6	74	52	70,3	5	3	60,0	176	140	79,5
ES (Economique et Social)		249	201	80,7	93	67	72,0	3	1	33,3	345	269	78,0
S (Scientifique)		332	271	81,6	121	88	72,7	7	2	28,6	460	361	78,5
Total Général		678	557	82,2	288	207	71,9	15	6	40,0	981	770	78,5
Bac. Technologique													
<i>STI Sciences et Technologies Industrielles :</i>													
Génie mécanique		55	42	76,4				1	0	0,0	56	42	76,4
Génie civil		50	43	86,0				2	0	0,0	52	43	86,0
Génie électrotechnique		58	52	89,7				14	7	50,0	72	59	81,9
<i>Total STI</i>		<i>163</i>	<i>137</i>	<i>84,0</i>				<i>17</i>	<i>7</i>	<i>41,2</i>	<i>180</i>	<i>144</i>	<i>80,0</i>
<i>Secteur paramédical :</i>													
SMS (Sciences médico-sociales)		56	40	71,4	43	36	83,7	13	3	23,1	112	79	70,5
<i>STG Sciences et Technologies de la Gestion :</i>													
STG COM-GRH (com ^{tion} et gestion des ressources humaines)		121	88	72,7	70	50	71,4	10	1	10,0	201	139	69,2
STG CFE (compta. et finances d'entreprise)		112	76	67,9	84	49	58,3	5	2	40,0	201	127	63,2
STG GSI (gestion des systèmes d'information)		21	18	85,7	15	14	93,3	1	0	0,0	37	32	86,5
STG MER (mercatique)		66	55	83,3	20	12	60,0	4	2	50,0	90	69	76,7
<i>Total STG</i>		<i>320</i>	<i>237</i>	<i>74,1</i>	<i>189</i>	<i>125</i>	<i>66,1</i>	<i>20</i>	<i>5</i>	<i>25,0</i>	<i>529</i>	<i>367</i>	<i>69,4</i>
Total Technologique		539	414	76,8	232	161	69,4	50	15	30,0	821	590	71,9
Bac. Professionnel													
Métiers de l'alimentation					15	7	46,7	1	0	0,0	16	7	43,8
Énergétique: gestion maintenance systèmes		16	8	50,0				2	0	0,0	18	8	44,4
Technicien du bâtiment : études et économie		18	8	44,4				1	0	0,0	19	8	42,1
Construction, bâtiment, gros oeuvre		10	6	60,0							10	6	60,0
Technicien menuisier agenceur		12	9	75,0							12	9	75,0
Artisanat et métiers d'art : vêtements, accessoires, mode					11	7	63,6	1	0	0,0	12	7	58,3
Maintenance des équipements industriels		23	18	78,3	18	14	77,8	2	1	50,0	43	33	76,7
Maintenance véhicules automobiles : voitures particulières		10	6	60,0	13	5	38,5				23	11	47,8
Maintenance véhicules automobiles : véhicules industriels					12	4	33,3				12	4	33,3
Maintenance des matériels agricoles					6	1	16,7				6	1	16,7
Maintenance de matériel TP et de manutention					9	3	33,3				9	3	33,3
Réalisation d'ouvrages chaudronnés, struct. métalliques		13	11	84,6	12	8	66,7				25	19	76,0
Électrotechnique, énergie, équipements communicants		46	26	56,5				18	11	61,1	64	37	57,8
Logistique		22	17	77,3				16	12	75,0	38	29	76,3
Commerce		21	15	71,4	10	6	60,0	15	13	86,7	46	34	73,9
Vente		9	8	88,9	13	11	84,6				22	19	86,4
Comptabilité		51	25	49,0	85	50	58,8	5	0	0,0	141	75	53,2
Secrétariat		48	38	79,2	51	28	54,9	4	2	50,0	103	68	66,0
Services (accueil, assistance, conseil)					34	21	61,8	10	7	70,0	44	28	63,6
Services : proximité et vie locale		10	10	100							10	10	100
Restauration		16	12	75,0	17	11	64,7	1	1	100	34	24	70,6
Métiers de la sécurité : police nationale								10	6	60,0	10	6	60,0
Total Professionnel		325	217	66,8	306	176	57,5	86	53	61,6	717	446	62,2
TOTAL		1 542	1 188	77,0	826	544	65,9	151	74	49,0	2 519	1 806	71,7

* AUTRES : Candidats individuels, formation continue, CNED, centre de formation de la police, CFA

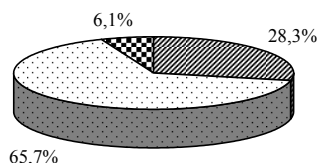
Taux de réussite au baccalauréat par secteur et par type d'enseignement (général, technologique et professionnel)



Les candidats au baccalauréat général



Les candidats au baccalauréat technologique



Les candidats au baccalauréat professionnel

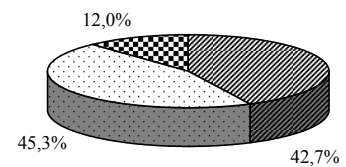
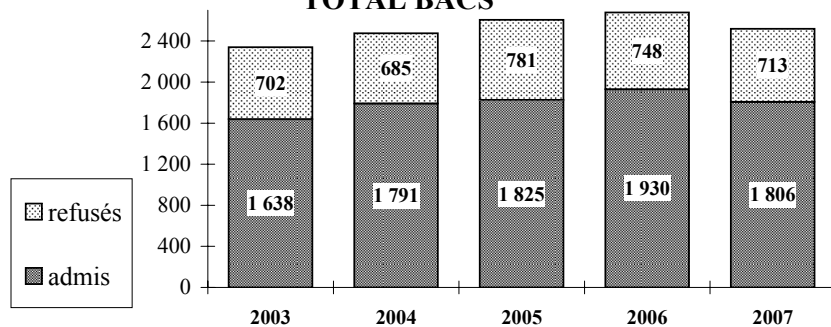


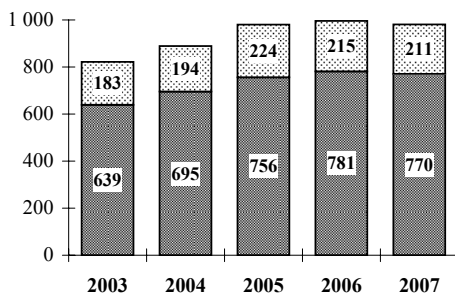
Tableau VII - Évolution quinquennale des résultats au Baccalauréat

Année	2003			2004			2005			2006			2007		
	Prés.	Admis	%	Prés.	Admis	%	Prés.	Admis	%	Prés.	Admis	%	Prés.	Admis	%
L (Littéraire)	170	125	73,1	179	137	76,5	183	137	74,9	180	130	72,2	176	140	79,5
ES (Éco. et Sociale)	282	217	77,0	309	217	70,2	363	264	72,7	375	287	76,5	345	269	78,0
S (Scientifique)	370	297	79,8	401	341	85,0	434	355	81,8	441	364	82,5	460	361	78,5
Bac général	822	639	77,7	889	695	78,2	980	756	77,1	996	781	78,4	981	770	78,5
STI Génie méca.	55	29	52,7	64	37	57,8	60	37	61,7	56	34	60,7	56	42	75,0
STI Génie électrotech.	50	42	87,0	53	34	64,2	68	50	73,5	59	50	84,7	52	43	82,7
STI Génie civil	55	35	63,6	65	45	69,2	66	50	75,8	55	36	65,5	72	59	81,9
SMS (Sc. Médico-Soc.)	126	75	59,5	112	61	54,5	120	61	50,8	120	53	44,2	112	79	70,5
STT ACA / STG COM-GRH	251	184	73,3	226	155	68,6	257	170	66,1	268	202	75,4	201	139	69,2
STT ACC / STG CFE	100	83	83,0	97	78	80,4	118	80	67,8	128	96	75,0	201	127	63,2
STT COG / STG MER	238	135	56,7	222	162	73,0	189	99	52,4	214	132	61,7	90	69	76,7
STT ING / STG GSI	49	37	75,5	53	46	86,8	39	28	71,8	54	49	90,7	37	32	86,5
Bac technologique	924	620	67,1	892	618	69,3	917	575	62,7	954	652	68,3	821	590	71,9
Métiers de l'alimentation	14	7	50,0	16	7	43,8	18	7	38,9	22	15	68,2	16	7	43,8
Énergétique: gest. maint. syst.	17	11	64,7	16	8	50,0	17	9	52,9	17	5	29,4	18	8	44,4
Technicien bât.: études et économie	31	17	54,8	24	13	54,2	23	8	34,8	29	10	34,5	19	8	42,1
Construction bâtiment gros œuvre										12	7	58,3	10	6	60,0
Technicien menuisier agencier	17	7	41,2	17	13	76,5	14	6	42,9	12	5	41,7	12	9	75,0
Artis. et mét. d'art : vêt. acces. mode	19	12	63,2	14	4	28,6	16	6	37,5	18	5	27,8	12	7	58,3
Maint. équips industriels	45	39	86,7	44	38	86,4	43	29	67,4	45	33	73,3	43	33	76,7
Maint. auto. : voit. part.	14	11	78,6	8	5	62,5	11	8	72,7	22	19	86,4	23	11	47,8
Maint. auto. : véhicules ind.	18	12	66,7	15	14	93,3	18	12	66,7	16	12	75,0	12	4	33,3
Maint. des matériels agricoles	16	5	31,3	15	11	73,3	9	7	77,8	3	1	33,3	6	1	16,7
Maint. matériel TP et de manut.							7	5	71,4	11	7	63,6	9	3	33,3
Réal. ouvr. chaudr. struct. métal.	14	14	100	14	13	92,9	15	15	100	13	10	76,9	25	19	76,0
Électrotech., énergie, équips comm.	25	15	60,0	34	19	55,9	50	32	64,0	49	13	26,5	64	37	57,8
Logistique	22	19	86,4	24	18	75,0	33	25	75,8	38	32	84,2	38	29	76,3
Commerce	34	26	76,5	27	17	63,0	28	21	75,0	31	26	83,9	46	34	73,9
Vente	38	29	76,3	34	19	55,9	27	25	92,6	43	38	88,4	22	19	86,4
Comptabilité	168	121	72,0	157	110	70,1	145	100	69,0	135	85	63,0	141	75	53,2
Secrétariat	143	112	78,3	123	76	61,8	121	94	77,7	106	84	79,2	103	68	66,0
Services : accueil, assist., conseil	22	16	72,7	42	37	88,1	50	42	84,0	45	39	86,7	44	28	63,6
Services : proximité et vie locale													10	10	100
Restauration	47	22	46,8	49	34	69,4	41	20	48,8	42	34	81,0	34	24	70,6
Métiers de la sécurité: police nat.	27	24	88,9	22	22	100	23	23	100	19	17	89,5	10	6	60,0
Bac professionnel	731	519	71,0	695	478	68,8	709	494	69,7	728	497	68,3	717	446	62,2
TOTAL	2 477	1 778	71,8	2 476	1 791	72,3	2 606	1 825	70,0	2 678	1 930	72,1	2 519	1 806	71,7

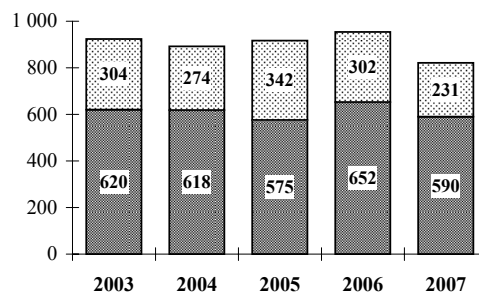
TOTAL BACS



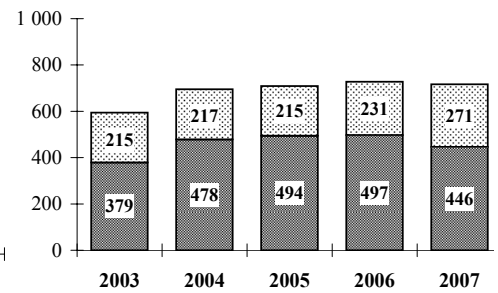
Bac Général



Bac Technologique



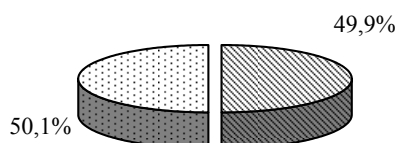
Bac Professionnel



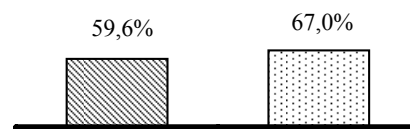
SPÉCIALITÉS	SEXE	GARÇONS			FILLES			TOTAL		
		Prés.	Admis	%	Prés.	Admis	%	Prés.	Admis	%
TRANSFORMATIONS										
ALIMENTATION A : CHARCUTIER TRAITEUR		6	4	66,7	7	5	71,4	13	9	69,2
ALIMENTATION B : BOULANGER		5	0	0,0	7	1	14,3	12	1	8,3
ALIMENTATION E : PÂTISSIER		2	1	50,0	12	11	91,7	14	12	85,7
TECHNIQUES DU FROID ET DU CONDITION ^T D'AIR		35	16	45,7	3	2	66,7	38	18	47,4
TECHNIQUES DES INSTALLATIONS SANIT. ET THERM.		19	7	36,8	1	0	0,0	20	7	35,0
TOTAL		67	28	41,8	30	19	63,3	97	47	48,5
GÉNIE CIVIL, CONSTRUCTION ET BOIS										
TECHNIQUES DE L'ARCHITECTURE ET DE L'HABITAT		28	11	39,3	7	4	57,1	35	15	42,9
TECHNIQUES DU GROS ŒUVRE DU BÂTIMENT		37	19	51,4	1	0	0,0	38	19	50,0
FINITION		19	8	42,1	2	1	50,0	21	9	42,9
TECHNIQUES DES MÉTAUX, DU VERRE ET MAT. DE SYNTHÈSE		37	25	67,6	2	2	100	39	27	69,2
BOIS ET MATÉRIAUX ASSOCIÉS A : MENUIS. AGENC ^T		34	18	52,9	2	1	50,0	36	19	52,8
BOIS ET MATÉRIAUX ASSOCIÉS B : CHARPENTE		10	3	30,0	1	0	0,0	11	3	27,3
TOTAL		165	84	50,9	15	8	53,3	180	92	51,1
MATÉRIAUX SOUPLES										
MÉTIERS DE LA MODE ET INDUSTRIES CONNEXES		1	0	0,0	34	14	41,2	35	14	40,0
TOTAL		1	0	0,0	34	14	41,2	35	14	40,0
MÉCANIQUE, ÉLECTRICITÉ ET ÉLECTRONIQUE										
MAINTENANCE DES SYSTÈMES MÉCANIQUES		87	61	70,1	3	1	33,3	90	62	68,9
MÉTIERS DE LA PRODUCTION MÉCANIQUE INFORMATISÉE		10	6	60,0	2	2	100	12	8	66,7
MAINTENANCE DE VÉHICULES C : BATEAUX		19	3	15,8	1	0	0,0	20	3	15,0
MAINTENANCE DES VÉHICULES ET DES MATÉRIELS		107	60	56,1	4	2	50,0	111	62	55,9
RÉALISATION OUVRAGES CHAUDRONNÉS, STRUCT. MÉTALLIQUES		20	11	55,0	1	1	100	21	12	57,1
MÉTIERS DE L'ÉLECTROTECHNIQUE		99	63	63,6	14	6	42,9	113	69	61,1
TOTAL		342	204	59,6	25	12	48,0	367	216	58,9
ÉCHANGE ET GESTION										
LOGISTIQUE ET COMMERCIALISATION		20	19	95,0	20	19	95,0	40	38	95,0
VENTE ACTION MARCHANDE		42	36	85,7	93	80	86,0	135	116	85,9
MÉTIERS DE LA COMPTABILITÉ		50	43	86,0	132	106	80,3	182	149	81,9
TOTAL		112	98	87,5	245	205	83,7	357	303	84,9
COMMUNICATION ET INFORMATION										
MÉTIERS DU SECRÉTARIAT		10	6	60,0	160	96	60,0	170	102	60,0
TOTAL		10	6	60,0	160	96	60,0	170	102	60,0
SERVICES AUX PERSONNES										
CARRIÈRES SANITAIRES ET SOCIALES		5	4	80	139	99	71,2	144	103	71,5
MÉTIERS DE LA REST. ET DE L'HÔT.: PROD. CULIN.		40	18	45,0	35	16	45,7	75	34	45,3
MÉTIERS DE LA REST. ET DE L'HÔT.: PROD. SERVICES		7	5	71,4	53	27	50,9	60	32	53,3
TOTAL		52	27	51,9	227	142	62,6	279	169	60,6
SERVICES À LA COLLECTIVITÉ										
BIOSERVICES - AGENT TECH. ALIM.		1	0	0,0	7	3	42,9	8	3	37,5
MÉTIERS DE L'HYGIÈNE, PROPRETÉ ET ENVIRON ^T		2	1	50,0	12	7	58,3	14	8	57,1
TOTAL		3	1	33,3	19	10	52,6	22	11	50,0
TOTAL GÉNÉRAL		752	448	59,6	755	506	67,0	1 507	954	63,3

- Répartition par SEXE des élèves présentés et taux de réussite au BEP :

Présentés



Taux de réussite



TYPE D'ENSEIGNEMENT SPÉCIALITÉS	PUBLIC			PRIVÉ (Sous contrat)			INDIVIDUELS ET CH. CONSULAIRES			TOTAL		
	Prés	Admis	%	Prés	Admis	%	Prés	Admis	%	Prés	Admis	%
TRANSFORMATIONS												
ALIMENTATION A : CHARCUTIER				13	9	69,2				13	9	69,2
ALIMENTATION B : BOULANGER				12	1	8,3				12	1	8,3
ALIMENTATION E : PÂTISSIER				13	11	84,6	1	1	100	14	12	85,7
TECHNIQUES DU FROID ET DU CONDITION ^T D'AIR	35	17	48,6				3	1	33,3	38	18	47,4
TECHNIQUES DES INSTALLATIONS SANIT. ET THERM.	20	7	35,0							20	7	35,0
TOTAL	55	24	43,6	38	21	55,3	4	2	50,0	97	47	48,5
GÉNIE CIVIL, CONSTRUCTION ET BOIS												
TECHNIQUES DE L'ARCHITECTURE ET DE L'HABITAT	19	7	36,8	16	8	50,0				35	15	42,9
TECHNIQUES DU GROS ŒUVRE DU BÂTIMENT	24	10	41,7	14	9	64,3				38	19	50,0
FINITION	21	9	42,9							21	9	42,9
TECHN. DES MÉTAUX, VERRE ET MAT. DE SYNTHÈSE	12	8	66,7	26	19	73,1	1	0	0,0	39	27	69,2
BOIS ET MATÉRIAUX ASSOCIÉS A : MENUIS. AGENC ^T	36	19	52,8							36	19	52,8
BOIS ET MATÉRIAUX ASSOCIÉS B : CHARPENTE	11	3	27,3							11	3	27,3
TOTAL	123	56	45,5	56	36	64,3	1	0	0,0	180	92	51,1
MATÉRIAUX SOUPLES												
MÉTIERS DE LA MODE ET DES IND. CONNEXES	18	11	61,1	16	3	18,8	1	0	0,0	35	14	40,0
TOTAL	18	11	61,1	16	3	18,8	1	0	0,0	35	14	40,0
MÉCANIQUE, ÉLECTRICITÉ ET ÉLECTRONIQUE												
MAINTENANCE DES SYSTÈMES MÉCANIQUES	56	40	71,4	34	22	64,7				90	62	68,9
MÉTIERS DE LA PRODUCTION MÉCA. INFORMATISÉE	12	8	66,7							12	8	66,7
MAINTENANCE DE VÉHICULES C : BATEAUX	8	0	0,0	12	3	25,0				20	3	15,0
MAINTENANCE DES VÉHICULES ET DES MATÉRIELS	42	23	54,8	63	36	57,1	6	3	50,0	111	62	55,9
RÉAL. OUVRAGES CHAUD., STRUCT. MÉTALLIQUES	21	12	57,1							21	12	57,1
MÉTIERS DE L'ÉLECTROTECHNIQUE	59	39	66,1	50	30	60,0	4	0	0,0	113	69	61,1
TOTAL	198	122	61,6	159	91	57,2	10	3	30,0	367	216	58,9
ÉCHANGE ET GESTION												
LOGISTIQUE ET COMMERCIALISATION	27	26	96,3				13	12	92,3	40	38	95,0
VENTE ACTION MARCHANDE	48	42	87,5	72	60	83,3	15	14	93,3	135	116	85,9
MÉTIERS DE LA COMPTABILITÉ	84	61	72,6	94	86	91,5	4	2	50,0	182	149	81,9
TOTAL	159	129	81,1	166	146	88,0	32	28	87,5	357	303	84,9
COMMUNICATION ET INFORMATION												
MÉTIERS DU SECRÉTARIAT	84	51	60,7	82	49	59,8	4	2	50,0	170	102	60,0
TOTAL	84	51	60,7	82	49	59,8	4	2	50,0	170	102	60,0
SERVICES AUX PERSONNES												
CARRIÈRES SANITAIRES ET SOCIALES	59	47	79,7	82	53	64,6	3	3	100	144	103	71,5
MÉTIERS DE LA REST. ET DE L'HÔT.: PROD.CULIN.	41	21	51,2	32	13	40,6	2	0	0,0	75	34	45,3
MÉTIERS DE LA REST. ET DE L'HÔT.: PROD.SERVICES	41	20	48,8	18	11	61,1	1	1	100	60	32	53,3
TOTAL	141	88	62,4	132	77	58,3	6	4	66,7	279	169	60,6
SERVICES À LA COLLECTIVITÉ												
BIOSERVICES - AGENT TECH. ALIM.	8	3	37,5							8	3	37,5
MÉTIERS DE L'HYGIÈNE, PROPRETÉ ET ENVIRON ^T	8	3	37,5	6	5	83,3				14	8	57,1
TOTAL	16	6	37,5	6	5	83,3				22	11	50,0
TOTAL GÉNÉRAL	794	487	61,3	655	428	65,3	58	39	67,2	1507	954	63,3

- Répartition par SECTEUR des élèves présentés et taux de réussite au BEP :

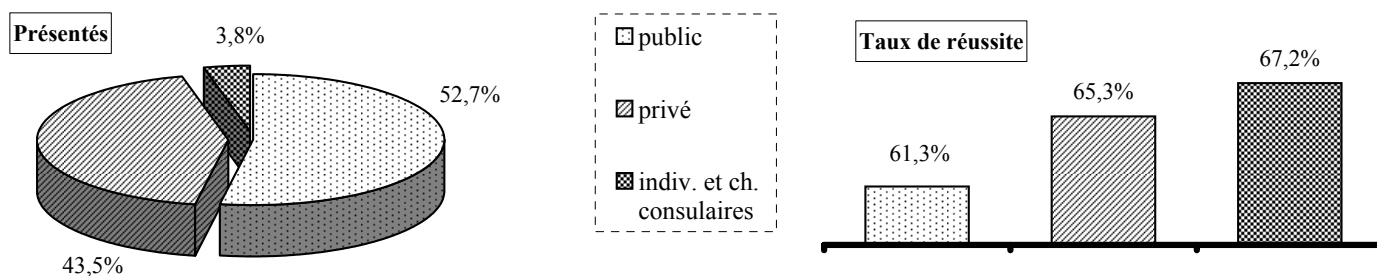
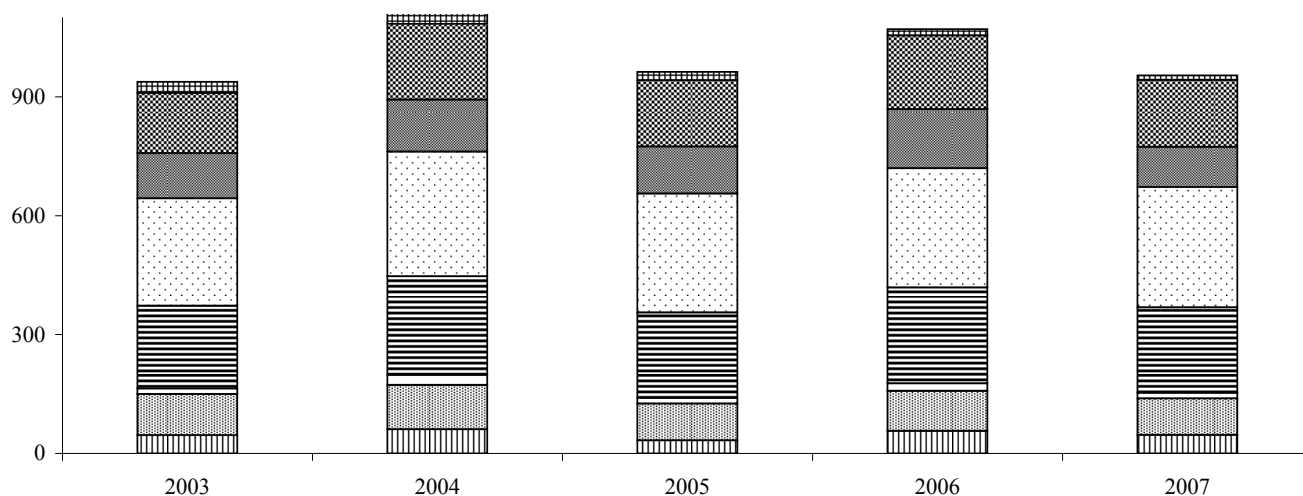


Tableau X - Évolution sur cinq ans des résultats au BEP par groupes de spécialités

Groupes de spécialités	2003			2004			2005			2006			2007		
	Prés.	Admis	%	Prés.	Admis	%	Prés.	Admis	%	Prés.	Admis	%	Prés.	Admis	%
Transformations	91	46	50,5	95	61	64,2	80	33	41,3	105	57	54,3	97	47	48,5
Génie civil, construction et bois	165	104	63,0	186	112	60,2	161	93	57,8	190	101	53,2	180	92	51,1
Matériaux souples	35	14	40,0	39	25	64,1	36	14	38,9	45	19	42,2	35	14	40,0
Mécanique, électricité et électronique	378	209	55,3	420	249	59,3	401	216	53,9	385	242	62,9	367	216	58,9
Échange et gestion	393	271	69,0	384	315	82,0	353	300	85,0	372	301	80,9	357	303	84,9
Communication et information	192	114	59,4	199	131	65,8	172	119	69,2	183	149	81,4	170	102	60,0
Services aux personnes	281	152	54,1	322	191	59,3	268	167	62,3	250	186	74,4	279	169	60,6
Services à la collectivité	42	28	66,7	51	37	72,5	35	21	60,0	26	16	61,5	22	11	50,0
TOTAL	1 577	938	59,5	1 696	1 121	66,1	1 506	963	63,9	1 556	1 071	68,8	1 507	954	63,3

- Évolution de la répartition des admis par domaines :



- Répartition par GROUPE DE SPÉCIALITÉS des élèves présentés et taux de réussite au BEP, pour 2007 :

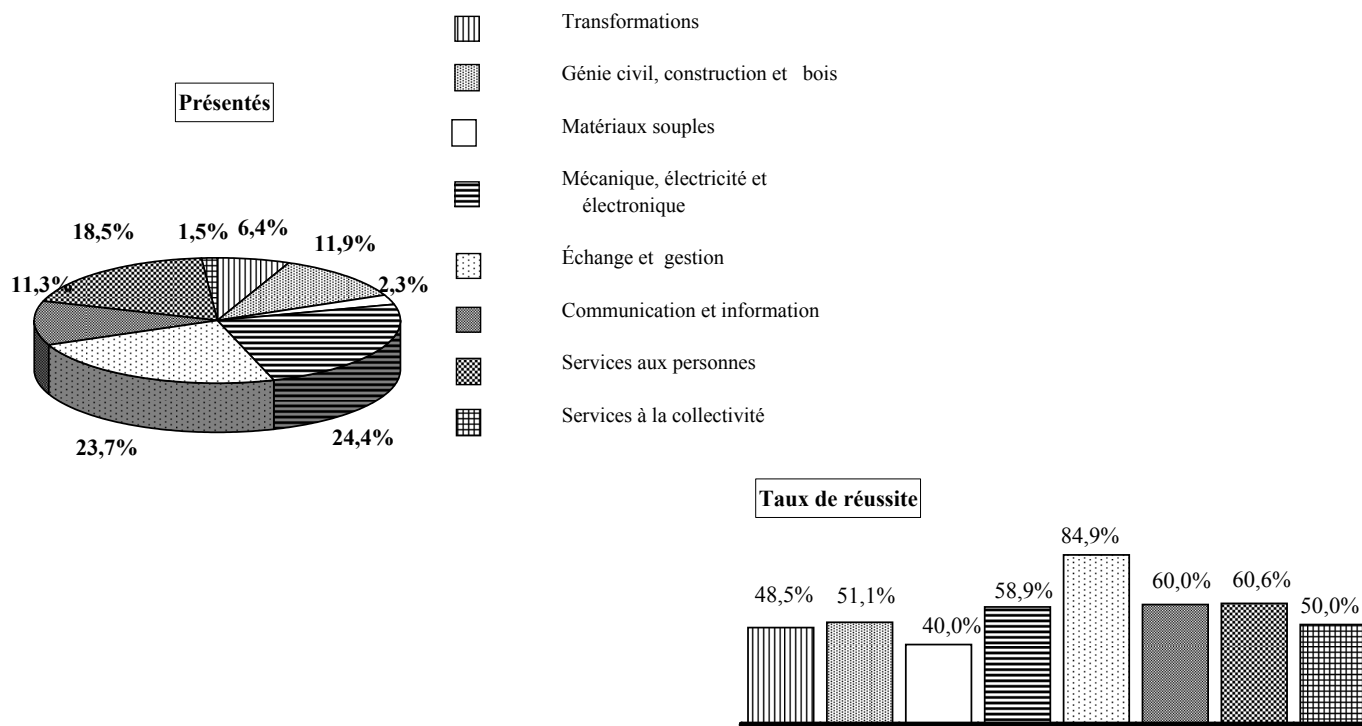


Tableau XI - Résultats par spécialité et par sexe

Sessions 2007

SPÉCIALITÉS	SEXE	GARÇONS			FILLES			TOTAL		
		Prés	Admis	%	Prés	Admis	%	Prés	Admis	%
TRANSFORMATIONS										
PÂTISSIER GLACIER CHOCOLATIER					3	3	100	3	3	100
AGENT POLYVALENT DE RESTAURATION		10	10	100	24	23	95,8	34	33	97,1
CUISINE		7	6	85,7	21	17	81,0	28	23	82,1
BOULANGER		2	1	50,0				2	1	50,0
BOUCHER		6	6	100				6	6	100
CONDUITE DE SYSTÈMES INDUSTRIELS : MÉTAUX		18	14	77,8				18	14	77,8
FROID ET CLIMATISATION		6	6	100				6	6	100
TOTAL		49	43	87,8	48	43	89,6	97	86	88,7
GÉNIE CIVIL, CONSTRUCTION ET BOIS										
CONDUITE D'ENGINS DE TRAVAUX PUBLICS		37	25	67,6	19	13	68,4	56	38	67,9
MAÇON		43	37	86,0	1	1	100	44	38	86,4
INSTALLATEUR SANITAIRE		24	20	83,3				24	20	83,3
CARRELEUR MOSAÏSTE		15	10	66,7	1	1	100	16	11	68,8
PEINTRE APPLICATEUR DE REVÊTEMENTS		7	5	71,4	1	1	100	8	6	75,0
ÉBÉNISTE		7	7	100	3	2	66,7	10	9	90,0
MENUISIER FABRICANT DE MENUISERIE, MOBILIER ET AGENT		22	20	90,9	3	0	0,0	25	20	80,0
MENUISIER INSTALLATEUR		9	9	100	1	1	100	10	10	100
TOTAL		164	133	81,1	29	19	65,5	193	152	78,8
MATÉRIAUX SOUPLES										
COUTURE FLOU		1	0	0,0	13	11	84,6	14	11	78,6
TOTAL		1	0	0,0	13	11	84,6	14	11	78,6
MÉCANIQUE, ÉLECTRICITÉ ET ÉLECTRONIQUE										
MÉCANICIEN DE MAINT. EN VEH. OPT. BATEAUX		7	3	42,9				7	3	42,9
MAINTENANCE MATÉRIEL T.P. ET MANUTENTION		12	11	91,7				12	11	91,7
MAINTENANCE MATÉRIEL PARCS ET JARDINS		17	12	70,6				17	12	70,6
MAINTENANCE VÉHIC. AUTO : VÉHIC. PARTICULIERS		43	38	88,4	7	6	85,7	50	44	88,0
MAINTENANCE VÉHIC. AUTO : VÉHIC. INDUSTRIELS		10	10	100				10	10	100
PEINTURE EN CARROSSERIE		3	3	100				3	3	100
CARROSSERIE RÉPARATION		9	4	44,4				9	4	44,4
CONSTRUCTION D'ENSEMBLES CHAUDRONNÉS		11	9	81,8				11	9	81,8
SERRURIER - MÉTALLIER		40	30	75,0	1	1	100	41	31	75,6
PRÉPARATION ET RÉAL.D'OUVRAGES ÉLECTRIQUES		32	28	87,5				32	28	87,5
TOTAL		184	148	80,4	8	7	87,5	192	155	80,7
ÉCHANGE ET GESTION										
AGENT ENTREPOSAGE ET MESSAGERIE		8	7	87,5	11	10	90,9	19	17	89,5
EMPLOYÉ DE COMMERCE MULTI-SPÉCIALITÉS		13	10	76,9	19	18	94,7	32	28	87,5
EMPLOYÉ VENTE SPÉCIALISÉE, OPTION B		4	4	100	20	20	100	24	24	100
VENDEUR EN MAGASIN PIECES RECHANGE ÉQUIPT AUTO		4	4	100	2	1	50,0	6	5	83,3
TOTAL		29	25	86,2	52	49	94,2	81	74	91,4
SERVICES AUX PERSONNES										
PETITE ENFANCE					77	64	83,1	77	64	83,1
RESTAURANT		3	3	100	20	15	75,0	23	18	78,3
SERVICES EN BRASSERIE CAFÉ					6	5	83,3	6	5	83,3
ASS.TECH. MILIEUX FAMIL. COLLECT.		2	1	50,0	39	37	94,9	41	38	92,7
ESTHÉTIQUE, COSMÉTIQUE : SOINS, CONSEILS					22	21	95,5	22	21	95,5
COIFFURE		1	1	100	10	9	90,0	11	10	90,9
MAINTENANCE ET HYGIÈNE DES LOCAUX		2	2	100	8	6	75,0	10	8	80,0
TOTAL		8	7	87,5	182	157	86,3	190	164	86,3
TOTAL GÉNÉRAL		435	356	81,8	332	286	86,1	767	642	83,7

- Répartition par SEXE des élèves présentés et taux de réussite au CAP :



TYPE D'ENSEIGNEMENT	PUBLIC			PRIVÉ (Sous contrat)			CCI - CDM - SLN CFTMC - IND.			TOTAL		
	Prés	Admis	%	Prés	Admis	%	Prés	Admis	%	Prés	Admis	%
SPÉCIALITÉS												
TRANSFORMATIONS												
PÂTISSIER GLACIER CHOCOLATIER							3	3	100	3	3	100
AGENT POLYVALENT DE RESTAURATION				34	33	97,1				34	33	97,1
CUISINE	16	13	81,3	7	5	71,4	5	5	100	28	23	82,1
BOULANGER							2	1	50,0	2	1	50,0
BOUCHER							6	6	100	6	6	100
CONDUITE DE SYSTÈMES INDUSTRIELS : MÉTAUX							18	14	77,8	18	14	77,8
FROID ET CLIMATISATION							6	6	100	6	6	100
TOTAL	16	13	81,3	41	38	92,7	40	35	87,5	97	86	88,7
GÉNIE CIVIL, CONSTRUCTION ET BOIS												
CONDUITE D'ENGINS DE TRAVAUX PUBLICS							56	38	67,9	56	38	67,9
MAÇON	31	26	83,9	9	9	100	4	3	75,0	44	38	86,4
INSTALLATEUR SANITAIRE	10	7	70,0				14	13	92,9	24	20	83,3
CARRELEUR MOSAÏSTE	12	10	83,3				4	1	25,0	16	11	68,8
PEINTRE APPLICATEUR DE REVÊTEMENTS							8	6	75,0	8	6	75,0
ÉBÉNISTE	9	8	88,9				1	1	100	10	9	90,0
MENUISIER FABRICANT DE MENUISERIE, MOBILIER ET AGEN	15	13	86,7	8	5	62,5	2	2	100	25	20	80,0
MENUISIER INSTALLATEUR				10	10	100				10	10	100
TOTAL	77	64	83,1	27	24	88,9	89	64	71,9	193	152	78,8
MATÉRIAUX SOUPLES												
COUTURE FLOU				14	11	78,6				14	11	78,6
TOTAL				14	11	78,6				14	11	78,6
MÉCANIQUE, ÉLECTRICITÉ ET ÉLECTRONIQUE												
MÉCANICIEN DE MAINT. EN VÉH. OPT. BATEAUX				7	3	42,9				7	3	42,9
MAINTENANCE MATÉRIEL T.P. ET MANUTENTION							12	11	91,7	12	11	91,7
MAINTENANCE MATÉRIEL PARCS ET JARDINS	17	12	70,6							17	12	70,6
MAINTENANCE VÉHIC. AUTO : VÉHIC. PARTICULIERS	20	17	85,0	18	16	88,9	12	11	91,7	50	44	88,0
MAINTENANCE VÉHIC. AUTO : VÉHIC. INDUSTRIELS				10	10	100				10	10	100
PEINTURE EN CARROSSERIE							3	3	100	3	3	100
CARROSSERIE RÉPARATION							9	4	44,4	9	4	44,4
CONSTRUCTION D'ENSEMBLES CHAUDRONNÉS	11	9	81,8							11	9	81,8
SERRURIER - MÉTALLIER	12	10	83,3	17	15	88,2	12	6	50,0	41	31	75,6
PRÉPARATION ET RÉAL.D'OUVRAGES ÉLECTRIQUES	11	10	90,9	21	18	85,7				32	28	87,5
TOTAL	71	58	81,7	73	62	84,9	48	35	72,9	192	155	80,7
ÉCHANGE ET GESTION												
AGENT ENTREPOSAGE ET MESSAGERIE	19	17	89,5							19	17	89,5
EMPLOYÉ DE COMMERCE MULTI-SPÉCIALITÉS	17	16	94,1	15	12	80,0				32	28	87,5
EMPLOYÉ VENTE SPÉCIALISÉE, OPTION B				17	17	100	7	7	100	24	24	100
VENDEUR EN MAGASIN PIÈCES DE RECH. ÉQUIPT AUTO				6	5	83,3				6	5	83,3
TOTAL	36	33	91,7	38	34	89,5	7	7	100	81	74	91,4
SERVICES AUX PERSONNES												
PETITE ENFANCE				61	50	82,0	16	14	87,5	77	64	83,1
RESTAURANT	18	15	83,3				5	3	60,0	23	18	78,3
SERVICES EN BRASSERIE CAFÉ	6	5	83,3							6	5	83,3
ASS.TECH. MILIEUX FAMIL. COLLECT.				41	38	92,7				41	38	92,7
ESTHÉTIQUE, COSMÉTIQUE : SOINS, CONSEILS							22	21	95,5	22	21	95,5
COIFFURE							11	10	90,9	11	10	90,9
MAINTENANCE ET HYGIÈNE DES LOCAUX	9	8	88,9				1	0	0,0	10	8	80,0
TOTAL	33	28	84,8	102	88	86,3	55	48	87,3	190	164	86,3
TOTAL GÉNÉRAL	233	196	84,1	295	257	87,1	239	189	79,1	767	642	83,7

CCI : chambre de commerce et d'industrie - CDM : chambre de métiers - SLN : société le nickel - CFTMC : centre de formation aux techniques de la mine et des carrières

IND. : individuels

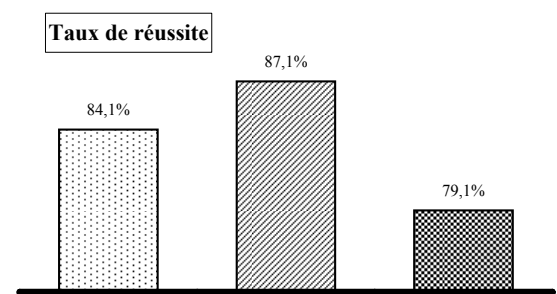
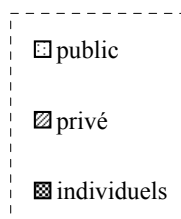
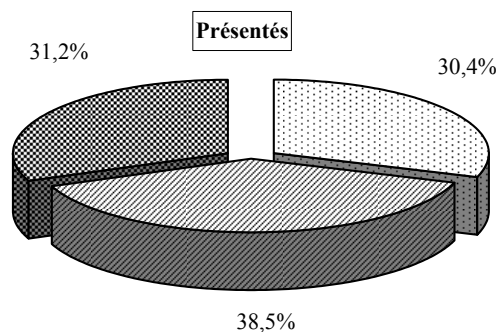
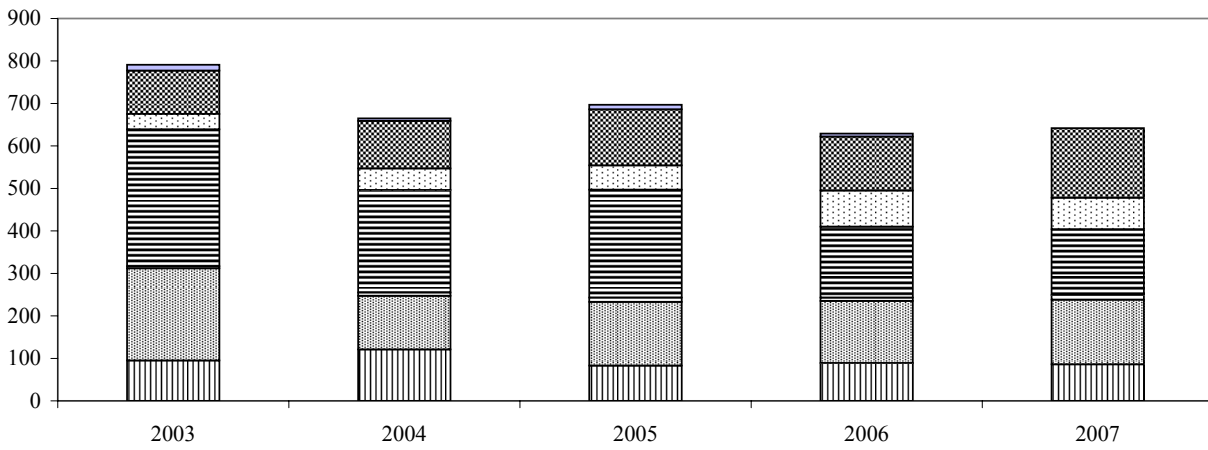


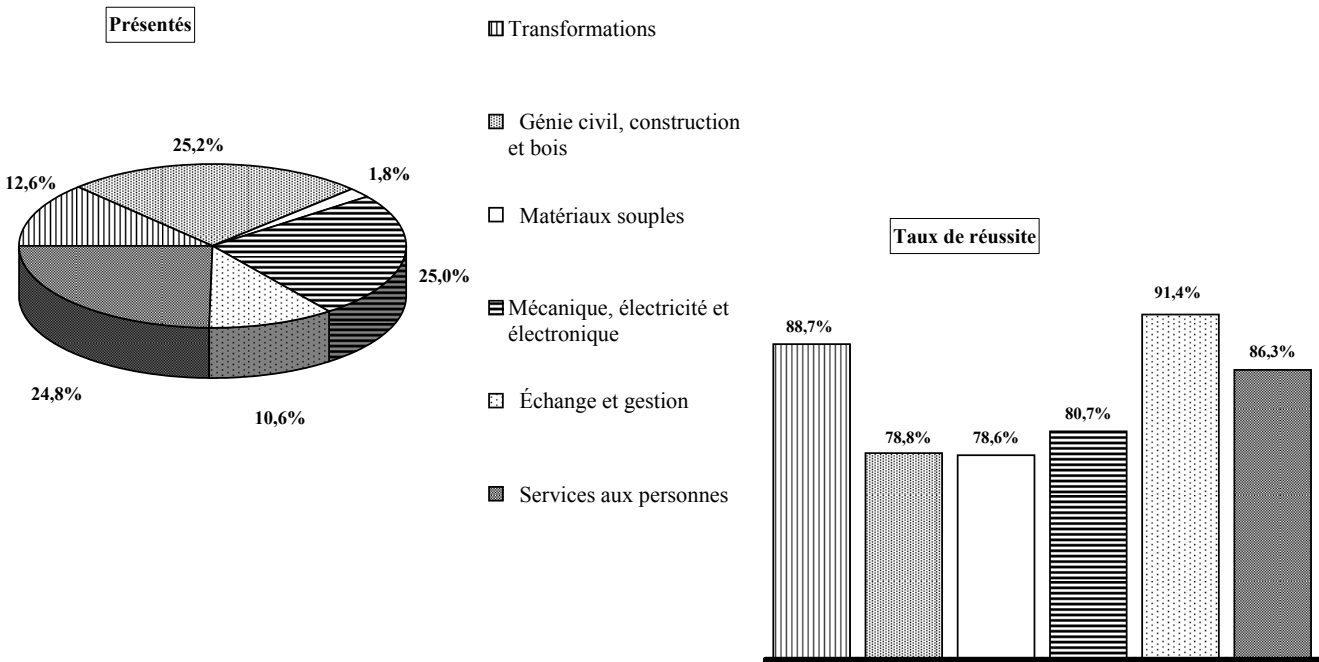
Tableau XIII - Évolution sur cinq ans des résultats au CAP par groupes de spécialités

Groupe de spécialités	2003			2004			2005			2006			2007		
	Prés.	Admis	%	Prés.	Admis	%	Prés.	Admis	%	Prés.	Admis	%	Prés.	Admis	%
Transformations	148	95	64,2	148	121	81,8	108	83	76,9	105	89	84,8	97	86	88,7
Génie civil, construction et bois	268	217	81,0	178	126	70,8	188	150	79,8	177	146	82,5	193	152	78,8
Matériaux souples	12	5	41,7	12	8	66,7	12	10	83,3	10	8	80,0	14	11	78,6
Mécanique, électricité et électronique	439	322	73,3	331	241	72,8	328	254	77,4	214	167	78,0	192	155	80,7
Échange et gestion	52	36	69,2	58	51	87,9	68	57	83,8	92	85	92,4	81	74	91,4
Services aux personnes	134	102	76,1	142	112	78,9	168	132	78,6	170	127	74,7	190	164	86,3
Services à la collectivité	15	14	93,3	8	6	75,0	12	11	91,7	8	7	87,5			
TOTAL	1 068	791	74,1	877	665	75,8	884	697	78,8	776	629	81,1	767	642	83,7

- Évolution de la répartition des admis par domaines :



- Répartition par GROUPE DE SPÉCIALITÉS des élèves présentés et taux de réussite au CAP, pour 2007 :



CERTIFICAT D'APTITUDE PROFESSIONNELLE AU DÉVELOPPEMENT

Tableau XIV . Résultats du CAPD par spécialité

Session 2007

SEXÉ	GARÇONS			FILLES			TOTAL		
	Prés.	Admis	%	Prés.	Admis	%	Prés.	Admis	%
SPÉCIALITÉ									
ACTIVITÉS FAMILIALES ARTISANALES ET TOURISTIQUES	9	6	66,7	58	51	87,9	67	57	85,1
CONSTRUCTION ET ENTRETIEN DU BÂTIMENT	60	44	73,3	4	2	50,0	64	46	71,9
GESTION ET ENTRETIEN DE LA PETITE EXPLOITATION RURALE	3	3	100				3	3	100
GESTION ET ENTRETIEN EN MILIEU MARIN	6	3	50,0				6	3	50,0
TOTAL	78	56	71,8	62	53	85,5	140	109	77,9

Rappel session 2006

Total CAPD	86	60	69,8	59	43	72,9	145	103	71,0
-------------------	-----------	-----------	-------------	-----------	-----------	-------------	------------	------------	-------------

MENTION COMPLÉMENTAIRE

Sessions 2007

Tableau XV . Résultats par spécialité

SEXÉ	GARÇONS			FILLES			TOTAL		
	Prés.	Admis	%	Prés.	Admis	%	Prés.	Admis	%
SPÉCIALITÉ									
ACCUEIL DANS LES TRANSPORTS	3	3	100	14	13	92,9	17	16	94,1
ACCUEIL - RÉCEPTION	1	0	0,0	13	12	92,3	14	12	85,7
AIDE À DOMICILE	1	1	100	18	16	88,9	19	17	89,5
CUISINIER EN DESSERTS DE RESTAURANT	5	5	100	3	3	100	8	8	100
MAINTENANCE DES SYSTÈMES EMBARQUÉS DE L' AUTO.	8	6	75,0				8	6	75,0
PLAQUISTE	9	8	88,9				9	8	88,9
RÉALISATION DE CIRCUITS OLÉOHYDRAULIQUES ET PNEUMATIQUES	9	8	88,9				9	8	88,9
SOUDAGE	6	5	83,3				6	5	83,3
VENDEUR SPÉCIALISÉ EN ALIMENTATION				13	10	76,9	13	10	76,9
TOTAL	42	36	85,7	61	54	88,5	103	90	87,4

Rappel session 2006

Total MC	49	44	89,8	54	50	92,6	103	94	91,3
-----------------	-----------	-----------	-------------	-----------	-----------	-------------	------------	-----------	-------------

BREVET PROFESSIONNEL

Session 2007

Tableau XVI . Résultats par spécialité

SPÉCIALITÉ	GARÇONS			FILLES			TOTAL		
	Prés.	Admis	%	Prés.	Admis	%	Prés.	Admis	%
BANQUE *	36	1	2,8	56	5	8,9	92	6	6,5
CONDUCTEUR D'ENGINS DE CHANTIER TP	18	13	72,2				18	13	72,2
INSTALLATION ET EQUPTS ELECTR.	15	13	86,7				15	13	86,7
PILOTE D'INST. DE PROD. PAR PROCÉDÉS	4	4	100				4	4	100
PRÉPARATEUR EN PHARMACIE **				9	1	11,1	9	1	11,1
TOTAL	73	31	42,5	65	6	9,2	138	37	26,8

* + 67 candidats sans décision finale

** + 1 candidate sans décision finale

Rappel session 2006

Total BP	36	25	69,4	47	22	46,8	83	47	56,6
-----------------	-----------	-----------	-------------	-----------	-----------	-------------	-----------	-----------	-------------

+ 86 candidats sans décision finale

Tableau XVII . Résultats par spécialité et par sexe

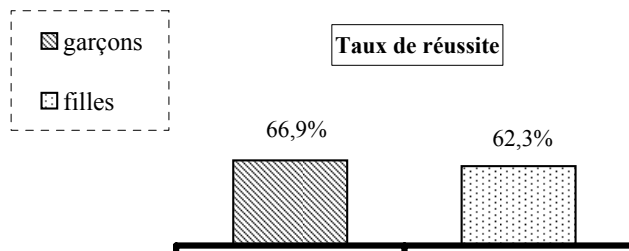
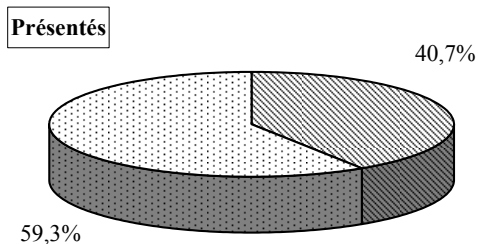
SPÉCIALITÉS	SEXÉ			GARÇONS			FILLES			TOTAL		
	Prés.	Admis	%	Prés.	Admis	%	Prés.	Admis	%	Prés.	Admis	%
MAINTENANCE INDUSTRIELLE	18	17	94,4	4	4	100	22	21	95,5			
BÂTIMENT	22	14	63,6	4	1	25,0	26	15	57,7			
ASSISTANCE TECHNIQUE D'INGÉNIEUR	12	12	100	3	2	66,7	15	14	93,3			
ÉLECTROTECHNIQUE	24	18	75,0				24	18	75,0			
TRANSPORT	4	3	75,0	10	8	80,0	14	11	78,6			
COMMERCE INTERNATIONAL	4	4	100	14	11	78,6	18	15	83,3			
MANAGEMENT UNITÉS COMMERCIALES	5	3	60,0	13	9	69,2	18	12	66,7			
NÉGOCIATION ET RELATION CLIENT	13	8	61,5	19	13	68,4	32	21	65,6			
ASSISTANT DE GESTION DE PME-PMI	7	1	14,3	37	18	48,6	44	19	43,2			
COMPTABILITÉ ET GESTION DES ORGANISATIONS	18	10	55,6	42	23	54,8	60	33	55,0			
ASSISTANT DE DIRECTION	1	1	100	36	26	72,2	37	27	73,0			
INFORMATIQUE DE GESTION (DÉVELOPPEUR D'APPLI.)	10	5	50,0	3	3	100	13	8	61,5			
INFORMATIQUE DE GESTION (ADMINISTR. DE RÉSEAUX)	12	5	41,7	5	1	20,0	17	6	35,3			
ÉCONOMIE SOCIALE ET FAMILIALE	1	0	0,0	26	17	65,4	27	17	63,0			
ANIMATION ET GESTION TOURISTIQUE LOCALE				4	1	25,0	4	1	25,0			
TOTAL	151	101	66,9	220	137	62,3	371	238	64,2			

Rappel session 2006

Total BTS	137	75	54,7	142	74	52,1	279	149	53,4
------------------	------------	-----------	-------------	------------	-----------	-------------	------------	------------	-------------

Tableau XVIII . Résultats par spécialité et par type d'enseignement

SPÉCIALITÉS	PUBLIC			PRIVÉ (sous contrat)			AUTRES : CFA, CNED INDIVIDUELS			TOTAL		
	Prés.	Admis	%	Prés.	Admis	%	Prés.	Admis	%	Prés.	Admis	%
MAINTENANCE INDUSTRIELLE	21	20	95,2				1	1	100	22	21	95,5
BÂTIMENT	23	14	60,9				3	1	33,3	26	15	57,7
ASSISTANCE TECHNIQUE D'INGÉNIEUR	15	14	93,3							15	14	93,3
ÉLECTROTECHNIQUE	24	18	75,0							24	18	75,0
TRANSPORT							14	11	78,6	14	11	78,6
COMMERCE INTERNATIONAL	17	15	88,2				1	0	0,0	18	15	83,3
MANAGEMENT UNITÉS COMMERCIALES	16	12	75,0				2	0	0,0	18	12	66,7
NÉGOCIATION ET RELATION CLIENT	13	10	76,9				19	11	57,9	32	21	65,6
ASSISTANT DE GESTION DE PME-PMI	13	6	46,2	11	6	54,5	20	7	35,0	44	19	43,2
COMPTABILITÉ ET GESTION	37	26	70,3				23	7	30,4	60	33	55,0
ASSISTANT DE DIRECTION	13	10	76,9	20	16	80,0	4	1	25,0	37	27	73,0
INFORMATIQUE DE GESTION Option DÉVELOPPEUR D'APPLICATIONS	13	8	61,5							13	8	61,5
INFORMATIQUE DE GESTION Option ADMINISTRATEUR DE RÉSEAUX	16	6	37,5				1	0	0,0	17	6	35,3
ÉCONOMIE SOCIALE ET FAMILIALE	25	16	64,0				2	1	50	27	17	63,0
ANIM. ET GESTION TOURIST. LOCALE							4	1	25,0	4	1	25,0
TOTAL	246	175	71,1	31	22	71,0	94	41	43,6	371	238	64,2



RÉCAPITULATIF

EXAMENS	Admis 2007		Taux de réussite 2007	
	Garçons	Filles	Garçons	Filles
DNB	1 456 (45,7%)	1 691 (44,5%)	74,6%	80,4%
CAP et CAPD	412 (12,9%)	339 (8,9%)	80,3%	86,0%
BEP	448 (14,1%)	506 (13,3%)	59,6%	67,0%
Mention Complémentaire	36 (1,1%)	54 (1,4%)	85,7%	88,5%
Bac général	270 (8,5%)	500 (13,2%)	73,6%	81,4%
Bac technologique	257 (8,1%)	333 (8,8%)	73,0%	71,0%
Bac professionnel	208 (6,5%)	238 (6,3%)	62,3%	62,1%
BTS	101 (3,2%)	137 (3,6%)	66,9%	62,3%
TOTAL	3 188 (100%)	3 798 (100%)		

Remarque : Dans les colonnes : Admis 2007 "Filles" et "Garçons", le chiffre entre parenthèses correspond au pourcentage que représentent les admis à chaque diplôme par rapport au total des "Filles" ou des "Garçons" admis, tous diplômes confondus, en Nouvelle-Calédonie en 2007.