



Les diplômes délivrés sessions 2015

(hors enseignement agricole)

8 541 diplômes de l'enseignement secondaire

CFG (Certificat de formation générale)	542
Brevet (DNB)	3 429
Certificats et brevets professionnels	1 888
-Certificats d'Aptitude Professionnelle	812
-Certificats d'Aptitude Professionnelle Agent de Développement des Activités Locales	69
-Brevets d'Études Professionnelles	857
-Mentions Complémentaires (BEP, Bac Prof)	105
-Brevets Professionnels	45

Baccalauréats 2 682

-Baccalauréats d'enseignement général	1 001
-Baccalauréats d'enseignement technologique	629
-Baccalauréats d'enseignement professionnel	1 052

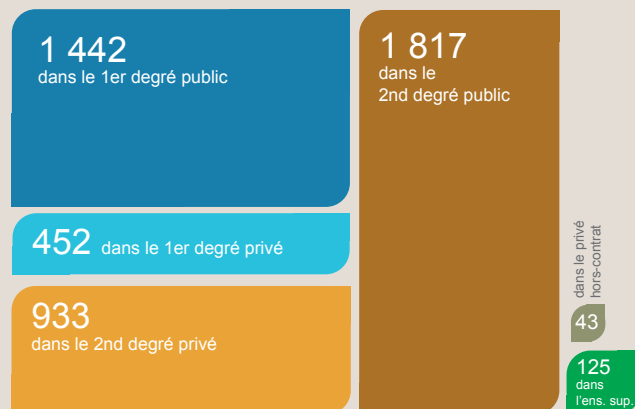
913 diplômes de l'enseignement supérieur

Brevet de technicien supérieur	413
DAEU	132
DU	25
DEUST	37
Licences et licences professionnelles	271
Masters	30
Doctorats	5

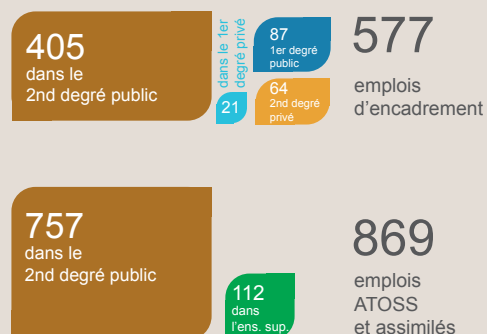
**Vice-rectorat de la Nouvelle-Calédonie,
Direction générale des enseignements**
1, avenue des frères Carcopino- BP G4
98 848 NOUMÉA cedex

6 257 emplois en 2016

4 812 emplois d'enseignement



1 445 autres emplois



Les données du 1er degré privé et du second degré sont issues du bilan social 2016.
Les autres données ont été fournies soit par les provinces (1er degré public),
soit par les établissements UNC ou hors-contrat.

ATOSS : Administratif, Technique, Ouvrier, de Service et de Santé (personnel VR inclus)
Encadrement : Chefs d'établissement, CPE, CE, Doc., IPR, IEN, CP, surveillants
Dans le supérieur, les fonctions d'encadrement sont assurées par des personnels BIATOSS et des
enseignants. (BI = Bibliothèques et Ingénieurs)

Les chiffres de l'éducation en Nouvelle-Calédonie 2016



Service études et prospectives

Tél : (+687) 26.61.94 - Fax : (+687) 26.62.44

courriel : sep@ac-noumea.nc

Ne sont retenus que les chiffres concernant l'Éducation nationale

Les chiffres 2016

de l'éducation en Nouvelle-Calédonie

(hors enseignement agricole)



343 établissements scolaires

267 écoles

49 écoles maternelles publiques
134 écoles élémentaires publiques
10 écoles maternelles privées sous-contrat
69 écoles élémentaires privées sous-contrat
5 écoles privées hors-contrat

57 collèges

33 collèges publics, dont :
- 2 avec un GOD
- 13 avec SEGPA ou classes SEGPA
23 collèges privés sous-contrat, dont :
- 2 avec classes SEGPA
1 collège/lycée privé hors-contrat

8 lycées d'enseignement général et technologique

5 lycées publics, dont 2 lycées polyvalents
1 annexe de lycée (pas comptée comme établissement)
3 lycées privés sous-contrat, dont 1 lycée polyvalent

11 lycées professionnels

3 lycées professionnels publics (+ 1 SEP et 6 ALP)
8 lycées professionnels privés sous-contrat

1 université avec
1 École Supérieure du Professorat et de l'Éducation (école interne)

LÉGENDE

SEGPA : Section d'Enseignement Général et Professionnel Adapté
LP : Lycée Professionnel / SEP : Section d'Enseign Prof.
ALP : Antenne de Lycée Professionnel
LEGT : Lycée d'Enseignement Général et Technologique
GOD: Groupe d'Observation dispersé

UNC : Université de la Nouvelle-Calédonie
ÉSPÉ : École Supérieure du Professorat et de l'Éducation
IFM-NC : Institut de Formation des Maîtres de Nouvelle-Calédonie
STS : Section de Techniciens Supérieurs

sc : sous-contrat
hc : hors-contrat



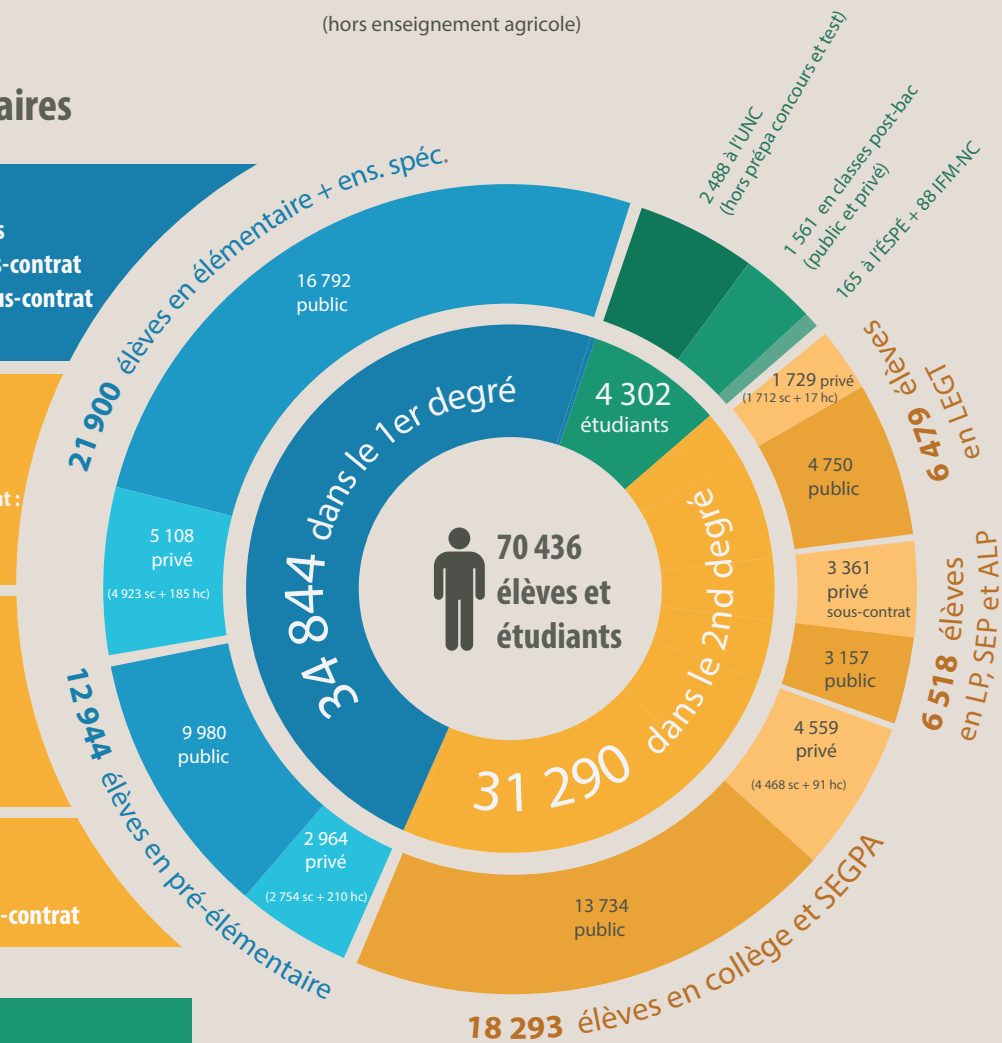
Répartition des 4 302 étudiants

Filière universitaire

DAEU A et B : 57
DU - CU : 64
1ère année commune des études de santé (PACES + PACES suite) : 117
DEUST (1ère et 2ème années) : 39
Licence (L1, L2, L3) et licence pro : 2019
IUT : 90
Master : 61
Doctorat : 41
ÉSPÉ : 65

Classes post-bac

STS : 1 236
Autres : 325



66 134 élèves - 1er et 2nd degrés

(sous-contrat et hors-contrat)

48 413 dans le public

17 721 dans le privé (17 218 sc + 503 hc)